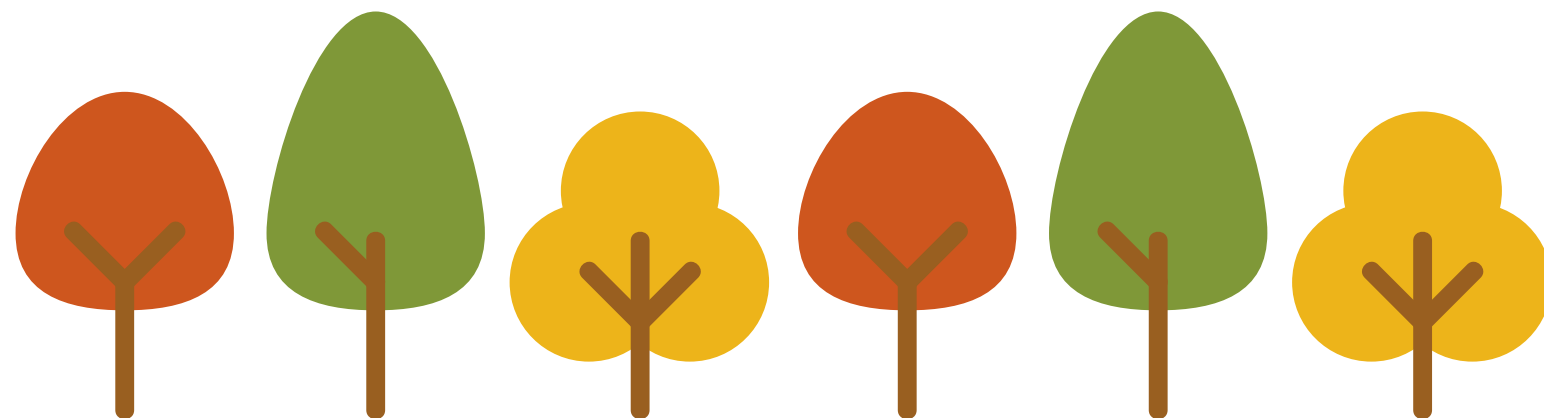


# 中心から色々な場所へ



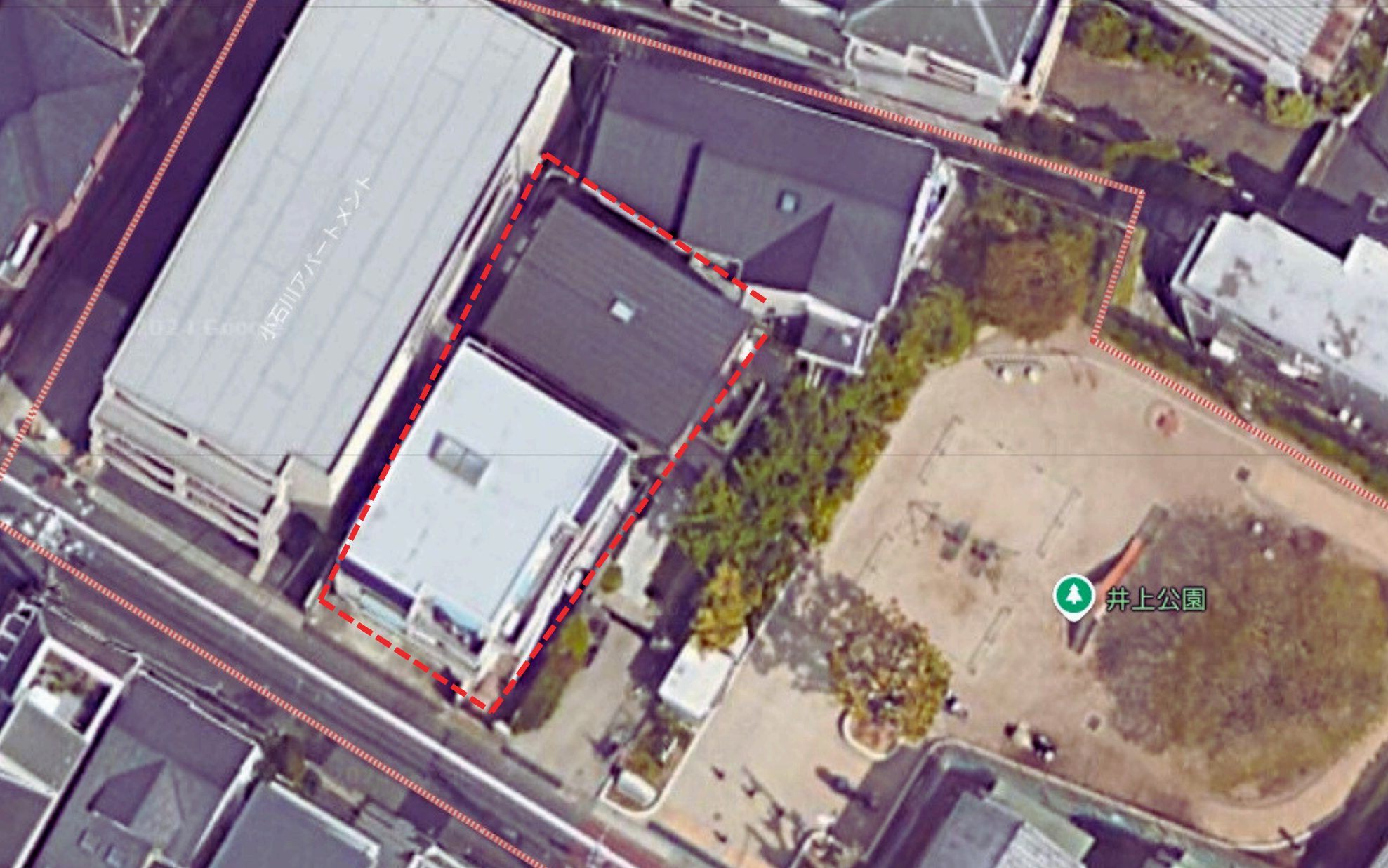
## ～中心から色々な場所へ～

今回、私が考えたコンセプトは中心から色々な場所へです。1階と2階のリビングを軸に全ての部屋に行ける家を作りました。1階と2階のリビングの真ん中に階段を置くことで1階と2階が分断されているような感じを消しています。1階には ダイニングキッチンとテーブルがあり、食事を楽しめます。他にも両親と祖母の部屋があります。

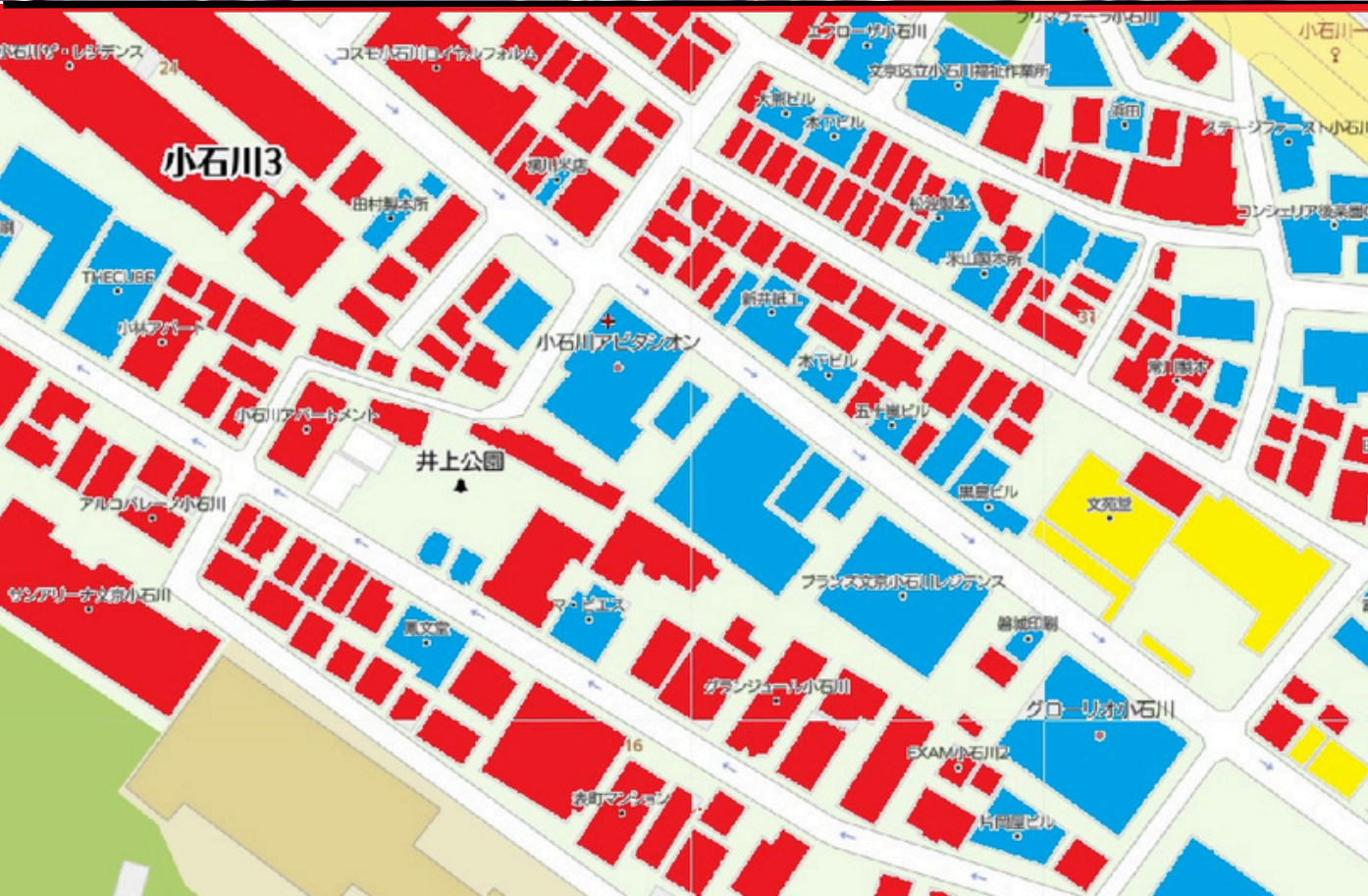


そして一階の半分は吹抜けとなっており、1階の天井の高さは4 mになっています。なので開放感のある空間となっています。もう半分は天井の高さが2,5mとなっているので落ち着いた空間となっています。そして庭に出るスペースがあります。

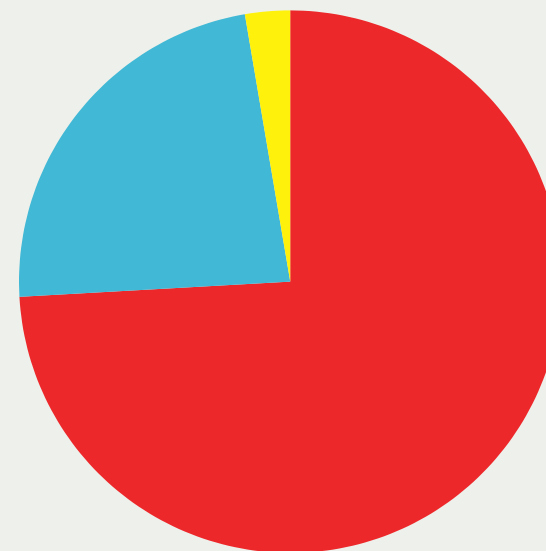
# 敷地の特徴



今回の敷地である文京区小石川は住宅街であり、  
治安が良く、静かなこともあり、住みたい区ランキン  
グでは1位にも選ばれる程です  
そして今回の場所は井上公園の左側に位置しています



● 住宅	住宅 74.1%
● ビル・商業施設	ビル・商業施設 23.2%
● 飲食店	飲食店 2.7%



家の前の道路の幅は4mほど

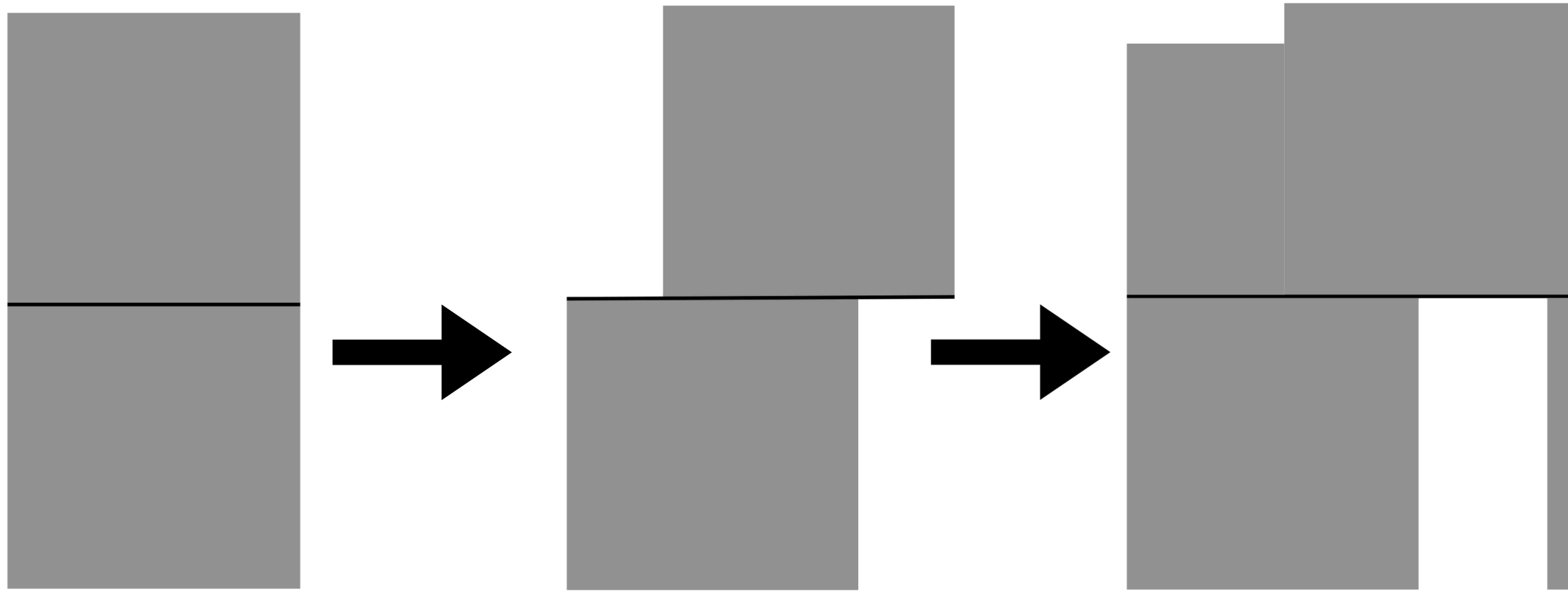


公園の前に土蔵が二つ  
ある

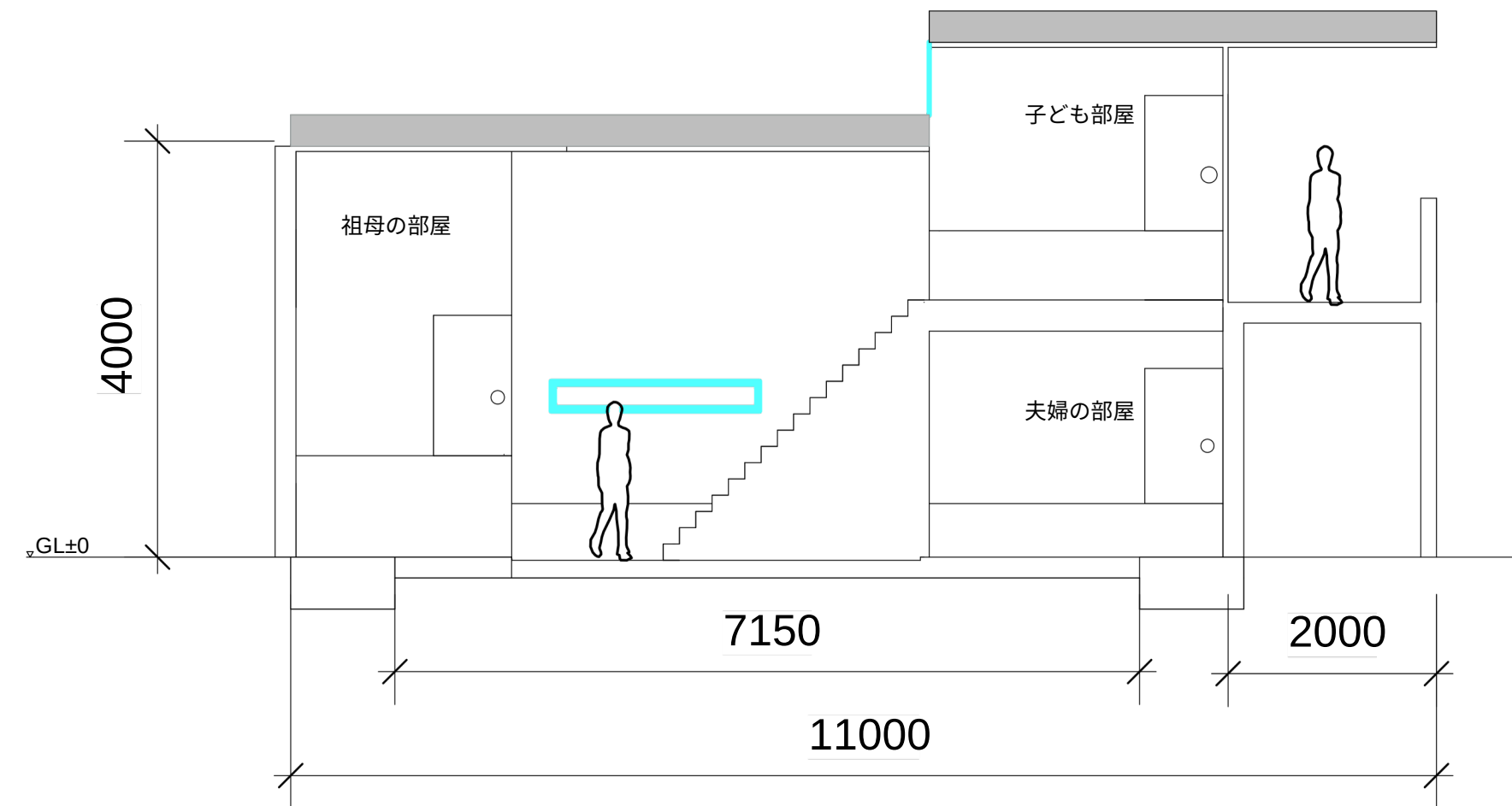
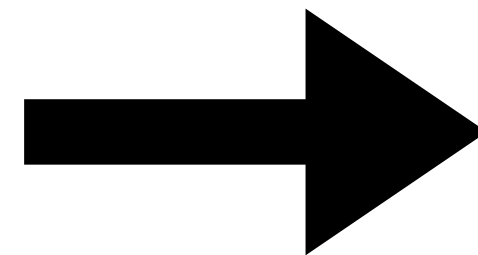
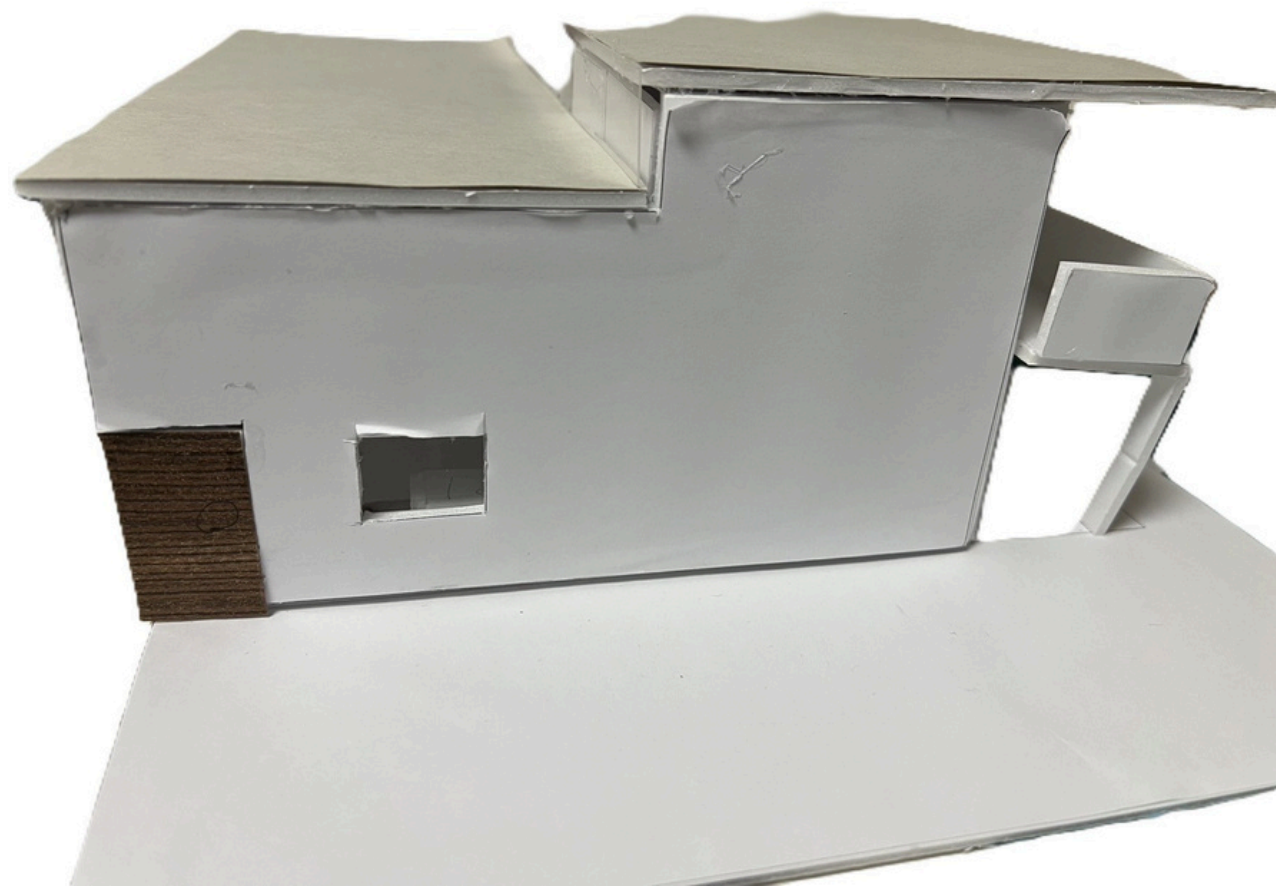


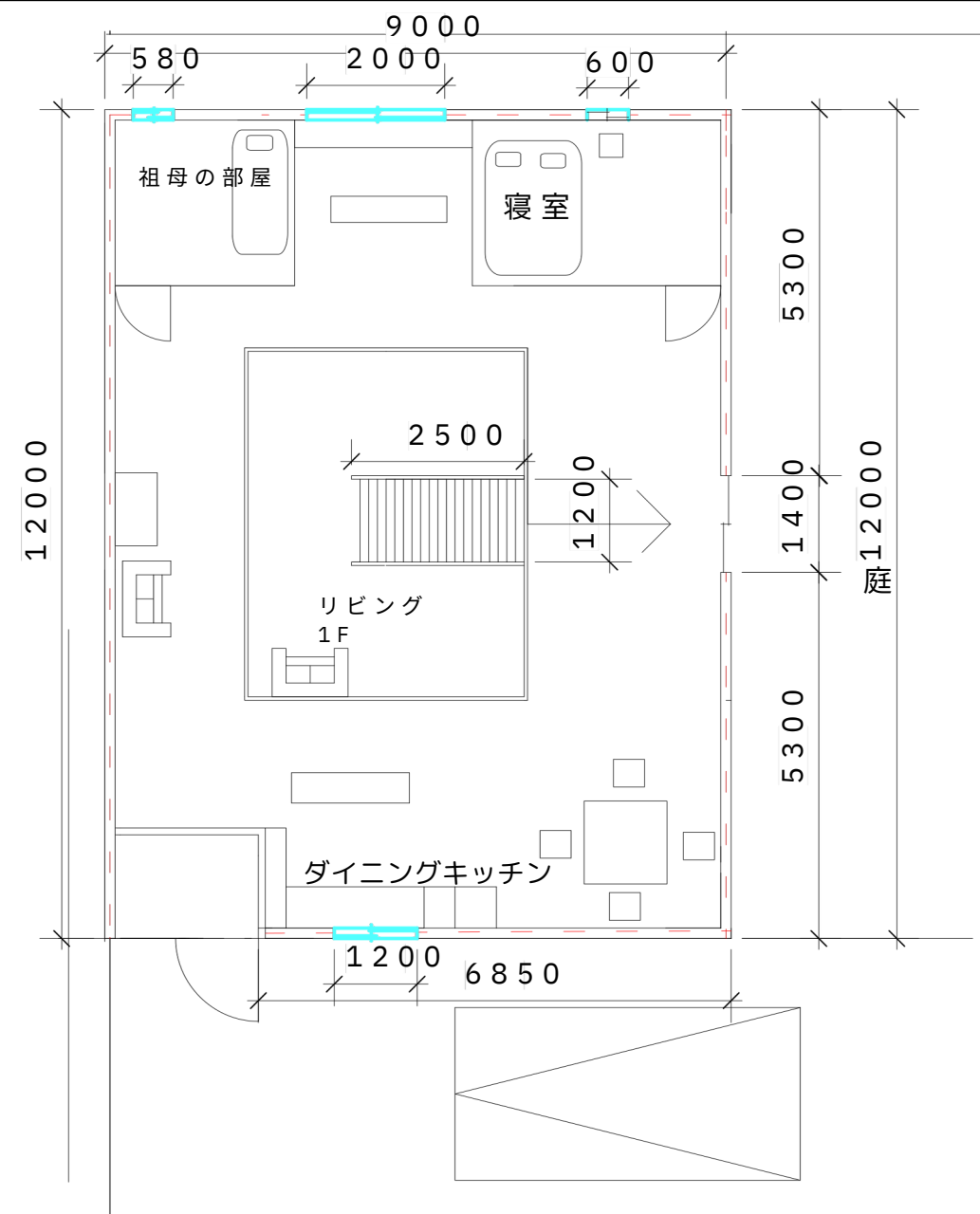
公園の奥には一本の木があり、  
過ごしやすい雰囲気

# ダイアグラム

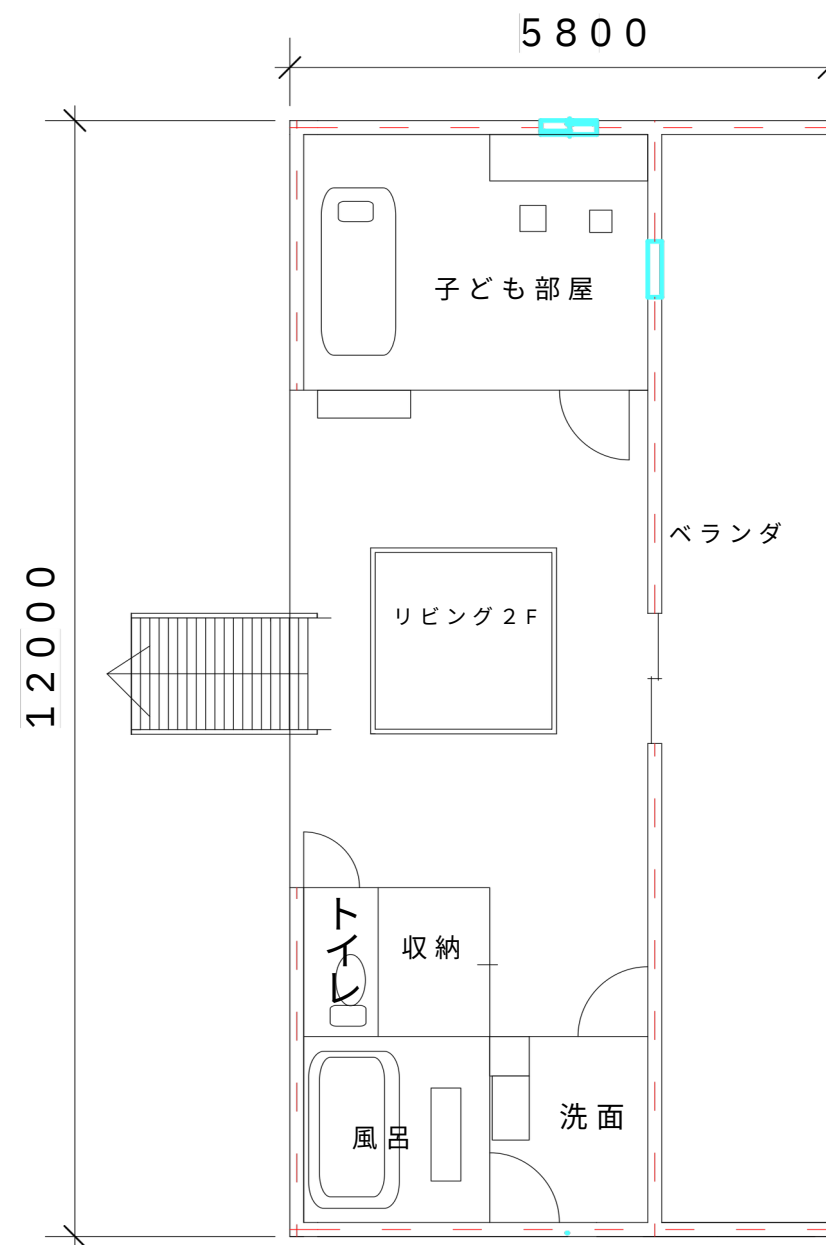


コンセプトのように一階と二階を繋げる形にしたいと思いました  
そのためにずらすことによって、2階から1階を見下ろせる形にしてつながっているような感じにしました。そして、ずらしたことによって生まれた空間をベランダにしました。ベランダの下部分は柱を設置し、日陰のある庭の空間を作りました。





N  
1階平面図 縮尺 1/100



2階平面図 縮尺 1/100

