

# 個々と自然

共働き世帯が増えていき家族内でも生活リズムが多様化している中で、それぞれの生活リズムを尊重しあえる空間を意識して設計を行なった。

各ボリュームが重なる空間に public な空間と private な空間を繋げる新しい空間として“connect space”を作ることによって、個人と家族の繋がりを強めた。

またボリュームをズラすことで空間を生み出し、自然を生活空間に取り入れた。





# Site Survey



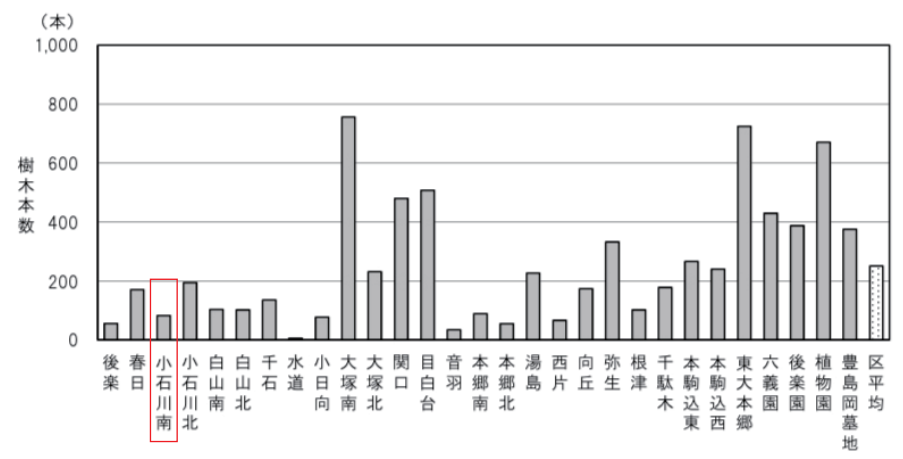
【敷地データ】 東京都文京区小石川3丁目20-11      【敷地面積】 214.7 m<sup>2</sup>      10 m

対象地域がある文京区小石川三丁目は、文京区の中でも緑地が比較的に少ない地域であることがわかる。公園には高い樹木が少なく、隣地との境界には高低差があるため、住宅地でも空が広がって見えるようになっている。  
公園は全体的に質素な作りで夕方以降は薄暗く、蔵の裏側は道路からの死角になり、子供だけでは危ないと思われることが課題として挙げられる。

区域別樹木本数

区域番号	区域名称	面積 (ha)	人口 (人)	樹木本数 (本)	樹木密度 (本/ha)	1,000人当たり樹木本数 (本/1,000人)
1	後楽	36.3	2,265	56	1.5	24.7
2	春日	33.6	5,766	170	5.1	29.5
3	小石川南	44.5	12,929	83	1.9	6.4
4	小石川北	41.2	9,731	194	4.7	19.9
5	白山南	34.1	9,330	103	3.0	11.0
6	白山北	48.1	9,267	102	2.1	11.0
7	千石	68.8	19,130	135	2.0	7.1
8	水道	19.3	6,548	6	0.3	0.9
9	小日向	50.2	8,219	77	1.5	9.4
10	大塚南	55.1	7,112	756	13.7	106.3
11	大塚北	50.9	11,535	231	4.5	20.0
12	関口	43.9	6,823	480	10.9	70.4
13	目白台	48.5	7,168	508	10.5	70.9
14	音羽	19.3	5,956	34	1.8	5.7
15	本郷南	55.6	10,826	89	1.6	8.2
16	本郷北	37.9	9,905	55	1.5	5.6
17	湯島	55.3	9,598	226	4.1	23.5
18	西片	27.9	5,444	66	2.4	12.1
19	向丘	35.4	6,907	174	4.9	25.2
20	弥生	27.2	1,989	332	12.2	166.9
21	根津	20.5	6,487	102	5.0	15.7
22	千駄木	72.7	20,631	178	2.4	8.6
23	本駒込東	53.5	13,597	266	5.0	19.6
24	本駒込西	66.9	13,839	240	3.6	17.3
一般区域小計		1,046.7	221,002	4,663	4.5	21.1
25	東大本郷	42.8	487	725	16.9	1,488.7
26	六義園	8.8	—	430	48.9	—
27	後楽園	7.1	—	388	54.6	—
28	植物園	16.1	—	671	41.7	—
29	豊島岡墓地	7.8	—	376	48.2	—
特別区域小計		82.6	487	2,590	31.4	—
区全体		1,129.0	221,489	7,253	—	—
区平均		—	—	250	6.4	32.7

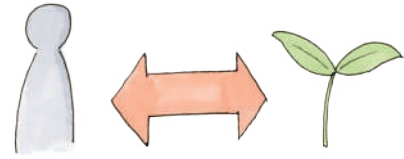
注：人口は、平成31年1月1日現在。(外国人を含む)



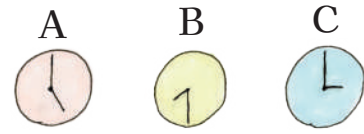
区域別樹木本数



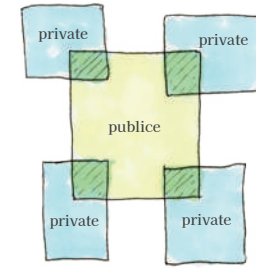
# Diagram



人と自然の距離を近づける



それぞれの生活リズムを大切にする



重なったボリュームを個人と家族を繋ぐ  
“connect space” として利用



ボリュームをズラすことで生まれた  
空間に植物を植える

# Sectional view (1:100)

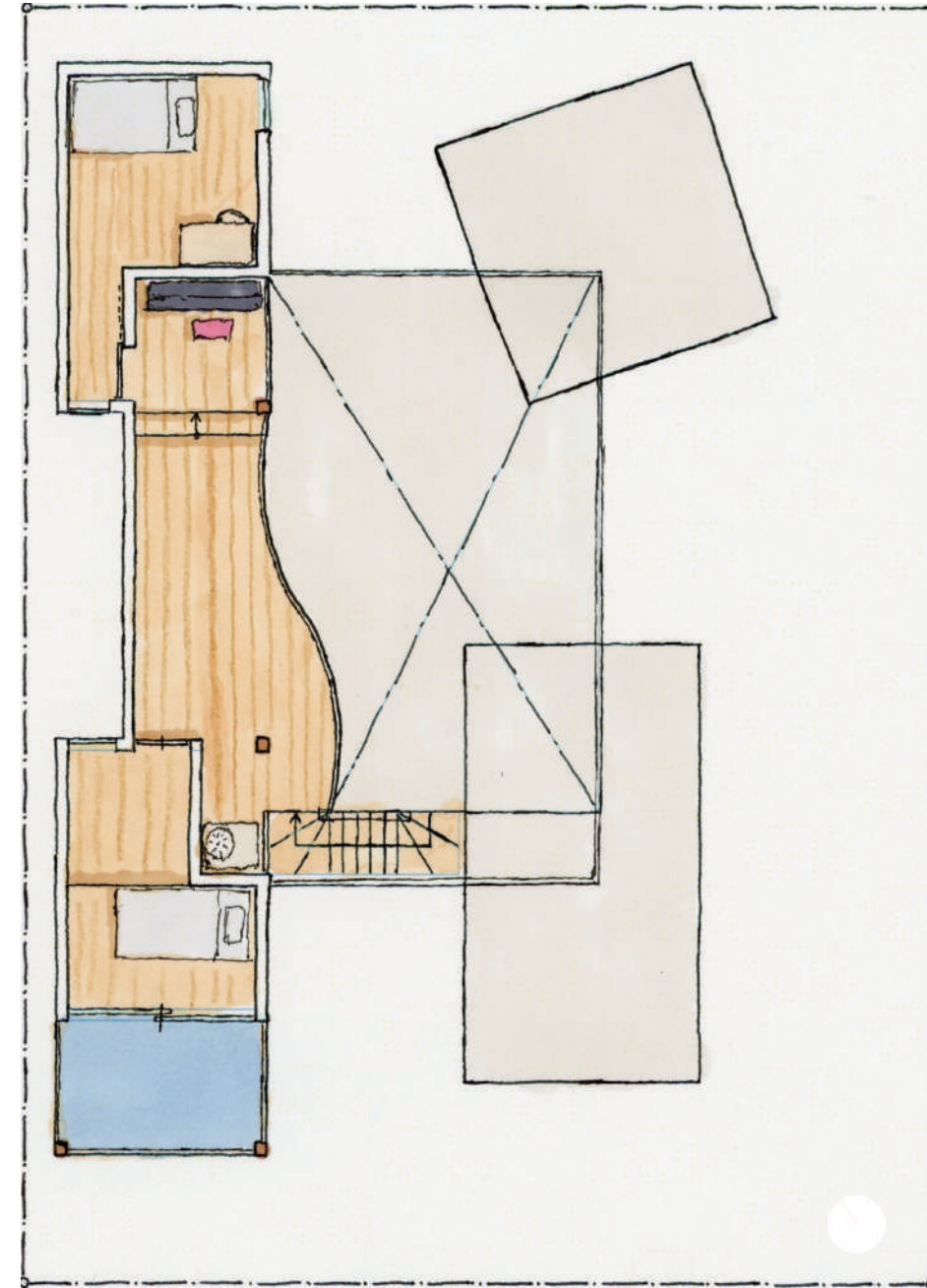


Floor plan (1:100)

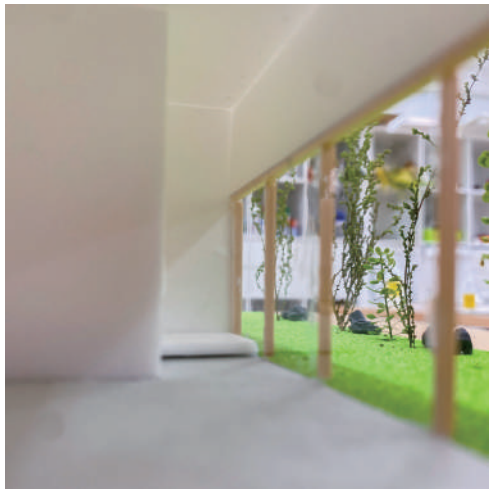
1F



2F



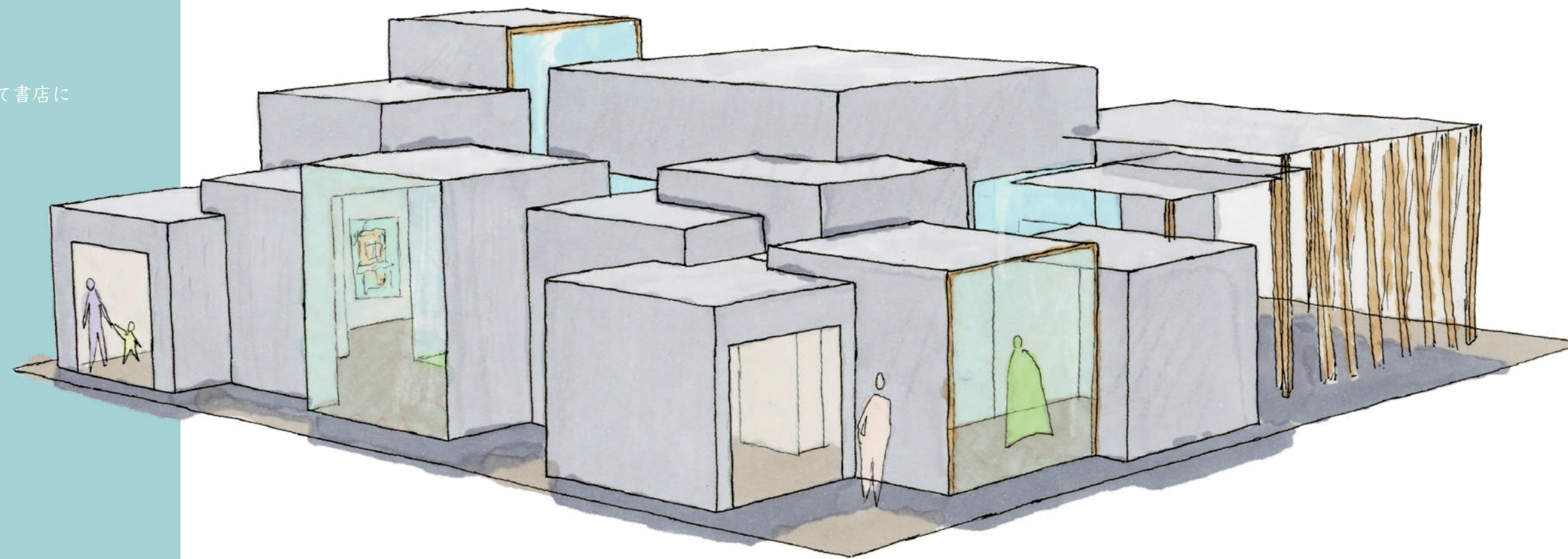




# 出会いの溜まり場

神保町とは、いつでもオンラインで本を買える時代で、あえて書店に足を運び、本との一期一会の出会いが広がる街である。

その神保町の街で本だけでなく、新しい居場所、価値観と出会える場所を設計した。

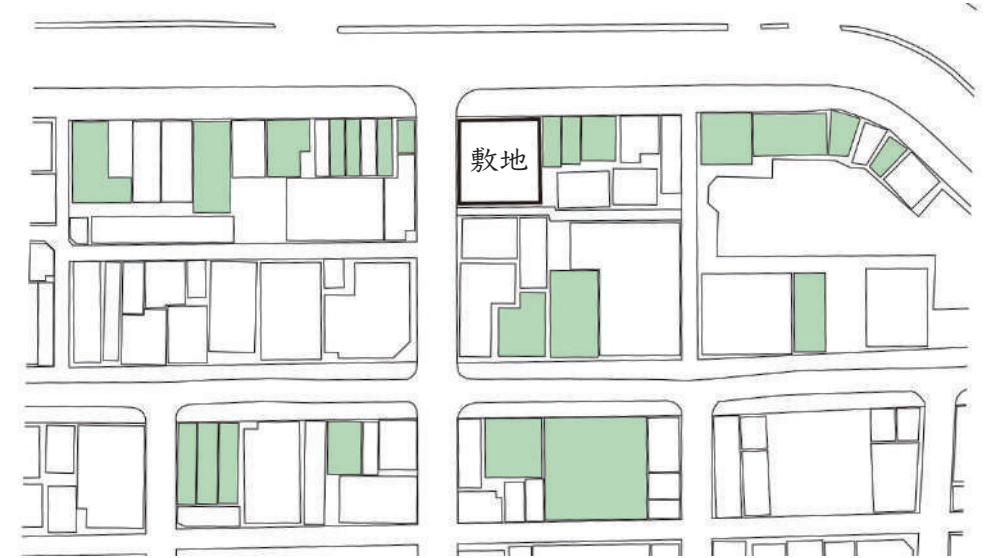






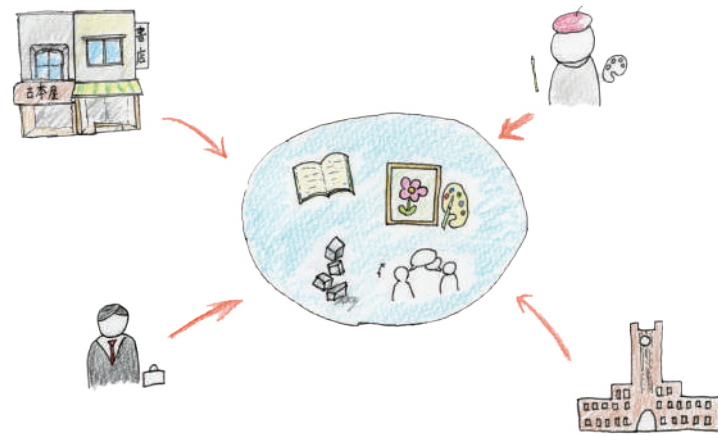
神保町には、130を超える書店が軒を連ねている。  
対象敷地の徒歩圏内には、出版社や画材屋、大学などが建っている。

対象敷地周辺の書店分布図



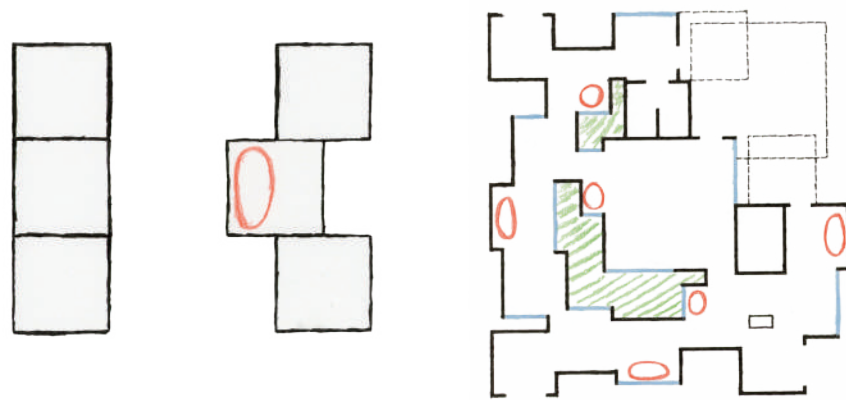


## テーマ



アーティストによる個展や各種展示に利用できるギャラリーを設け、神保町に足を運んだ様々な人が出会い、交流することができる場所をつくる。

## 空間の構成

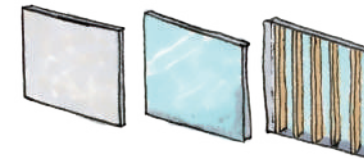


休憩スペース・展示空間として利用

## 建築構成



3m x 3m の正方形を連続して配置したもので平面を構成をする。

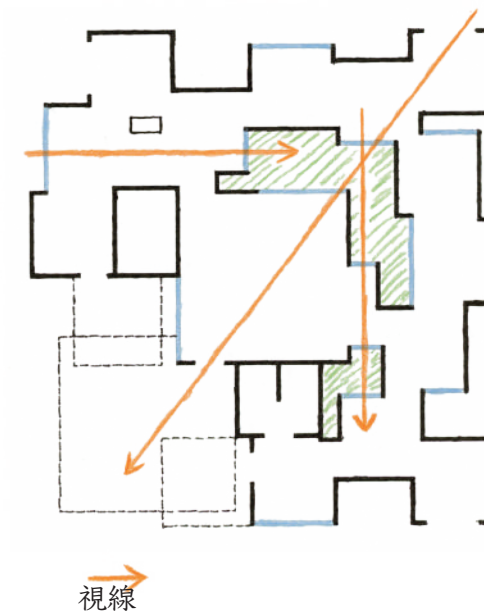


壁面には、加工なし・ガラス・ルーバーの三種類を使用する。



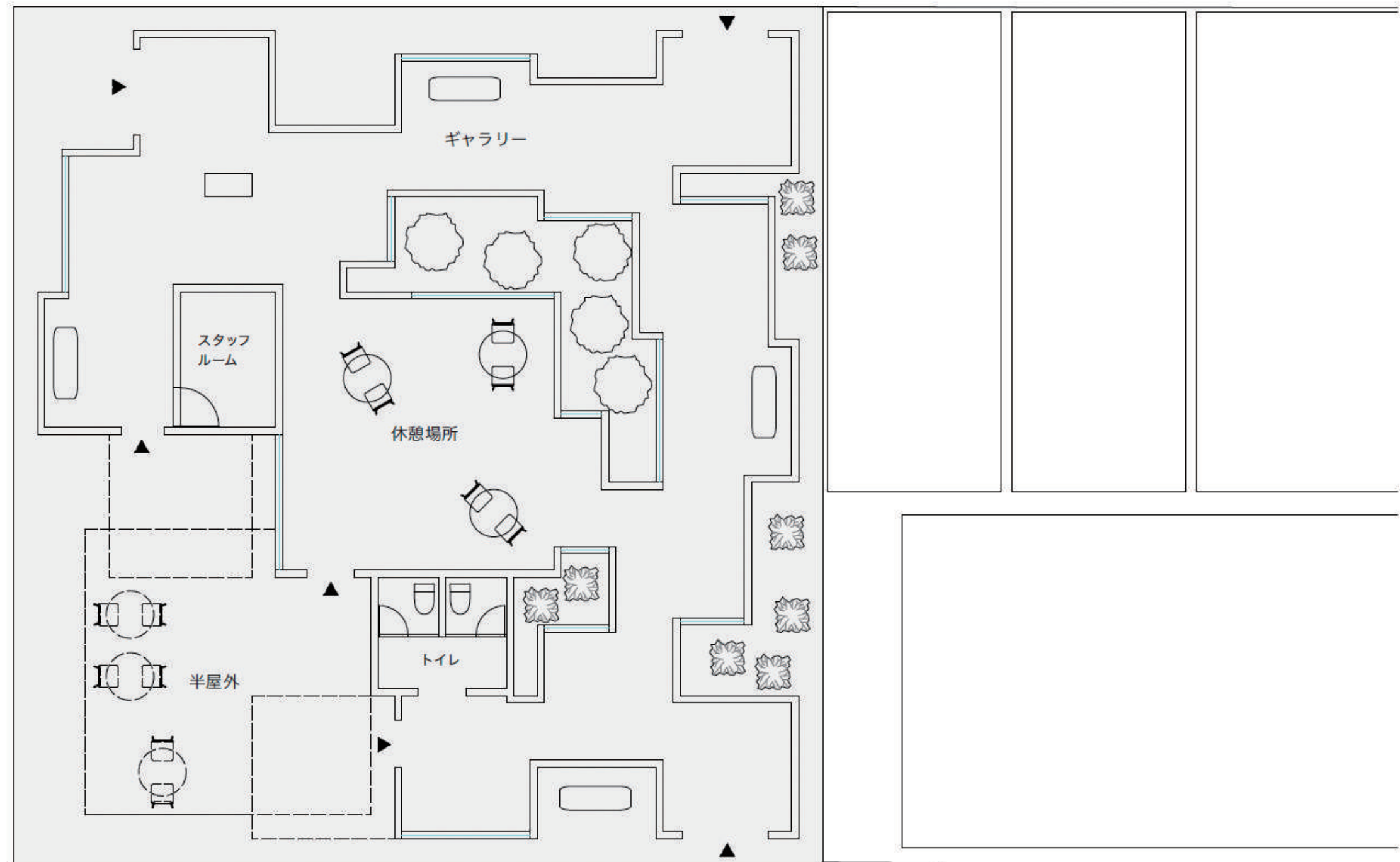
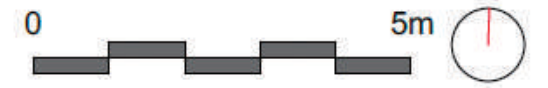
3m x 3m の空間ごとに天井の高さを変える。

## 視線の工夫



視線が通るようにガラスを配置して圧迫感を減らし。奥まで足を向かわせるように誘導する。

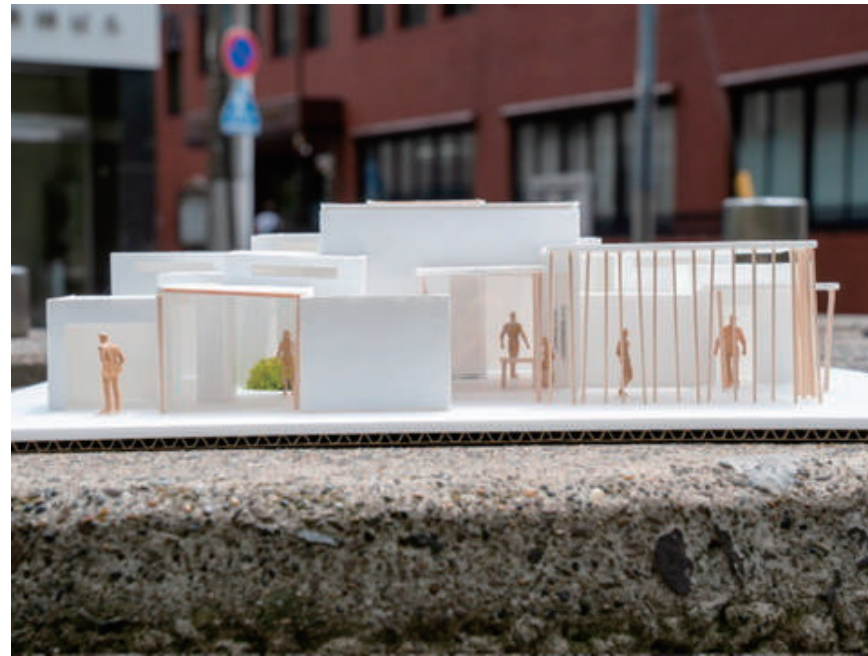








北側



西側



南側

