

【自己 PR】

氏名 杉本 梨沙

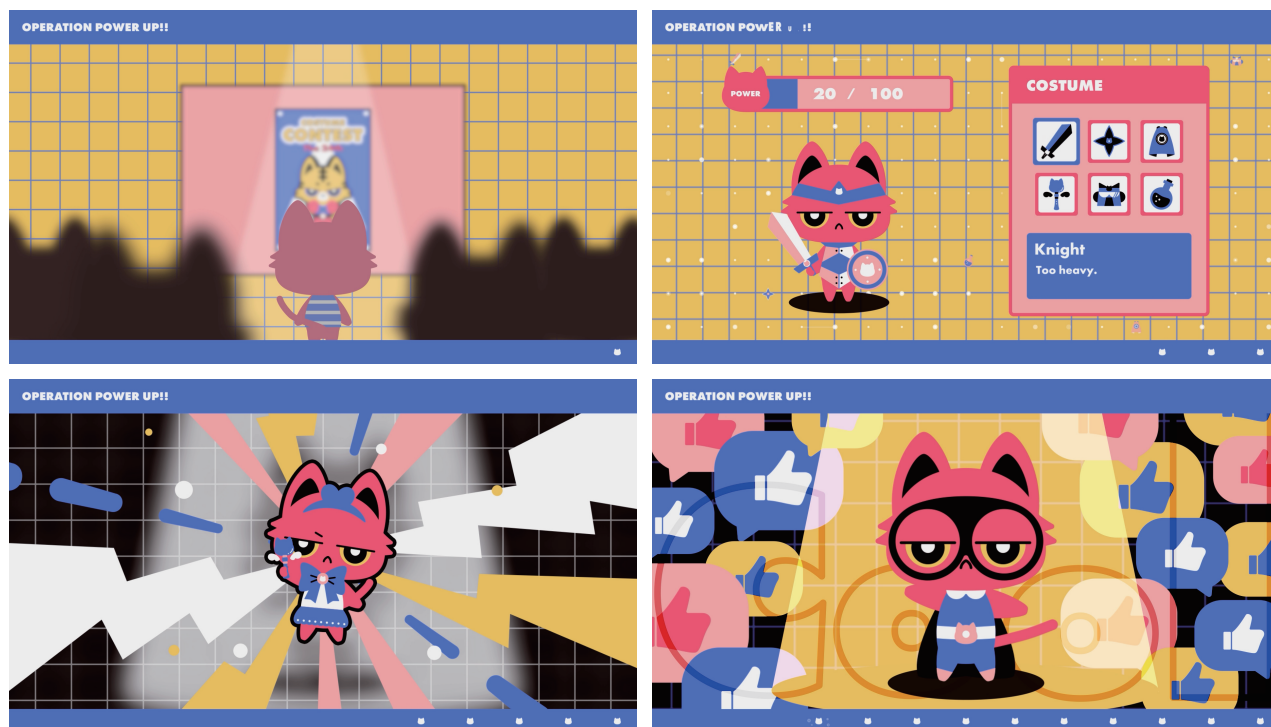
MOVIE

OPERATION POWER UP!!

使用ソフト **Illustrator, AfterEffects**



「パワーアップ」というテーマから、好きな姿に変身してテンションを上げるというストーリーを連想して制作しました。動きやデザインはゲームの装備変更画面を参考にしています。特に力を入れたのが配色で、散らかった印象にならないようバランスを合わせて統一感が出るようにしました。また、動画に合わせて展示用のポスターとポストカードも作成しました。

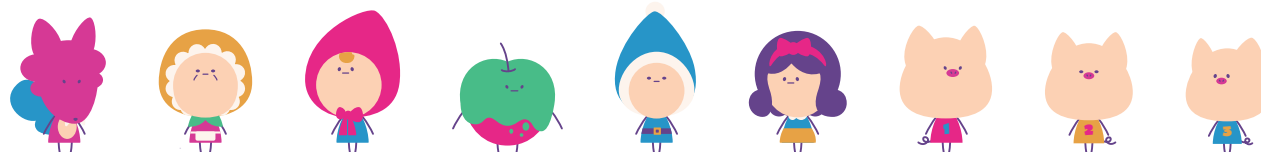
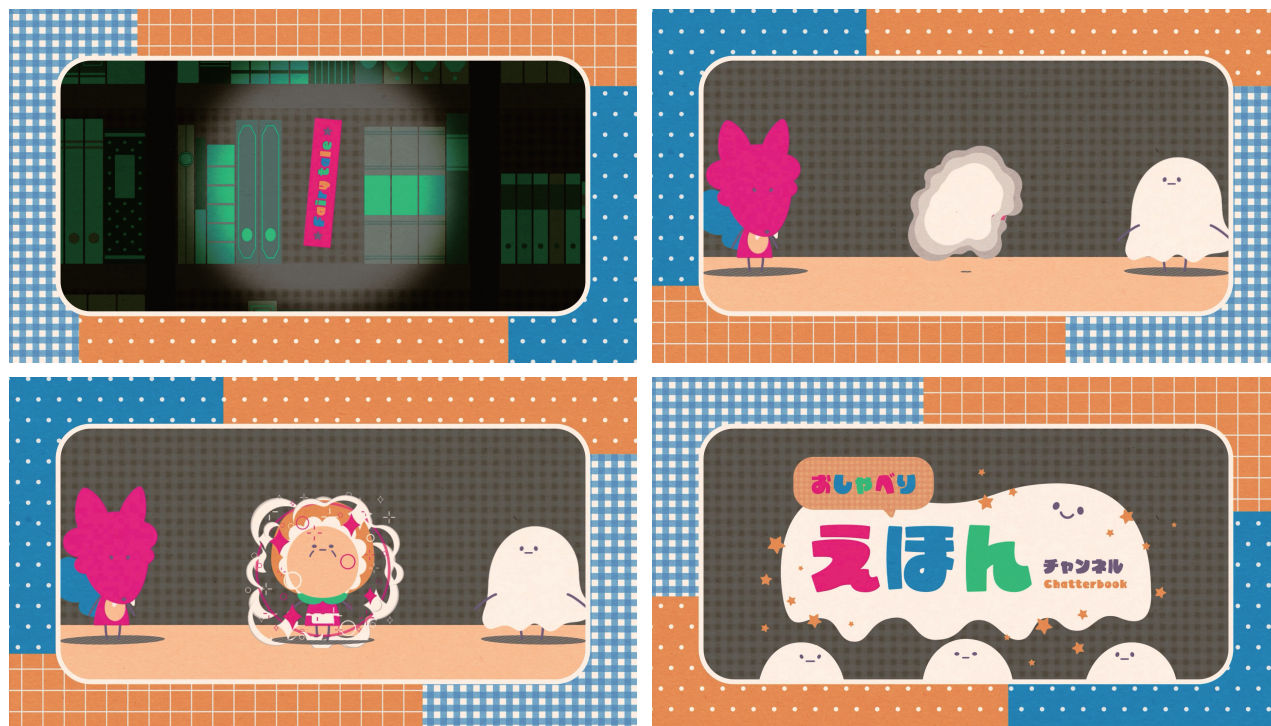


おしゃべりえほんチャンネルオープニング



使用ソフト **Illustrator、AfterEffects**

オリジナルの YouTube チャンネルを企画し、オープニングムービーを作成しました。チャンネル内容を「絵本の読み聞かせ」とし、おばけのキャラクターが絵本の登場人物に変身して演じるというストーリーを考えました。小さな子どもにも伝わるよう文字情報を減らしたかったため、視覚的に伝える構成を考えることが難しかったです。



あめ時々あめ



使用ソフト **Illustrator、AfterEffects、Cinema4D**

Cinema4D を使用して作成した初めての作品です。スマートフォンと飴のモデリングからアニメーションを Cinema 4D で行い、AfterEffects でテキストアニメーションを付けて仕上げました。スマートフォンの画面は AfterEffects で作成し合成しています。

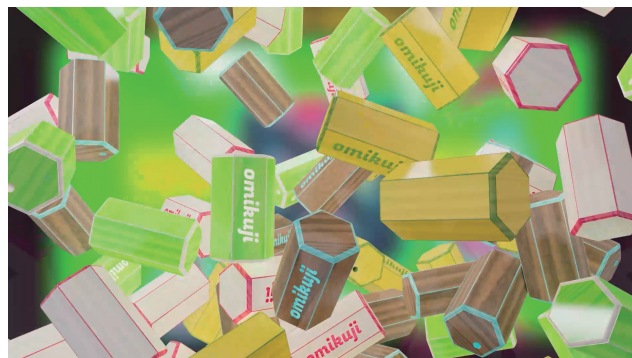
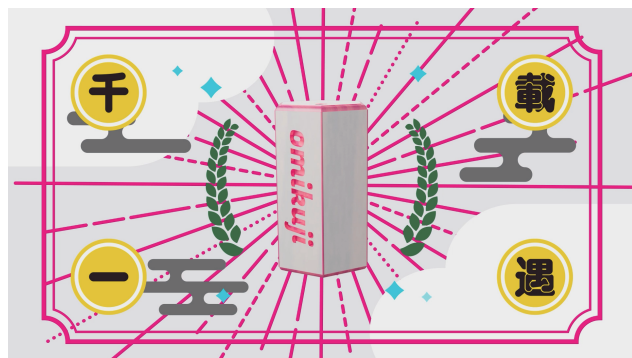


運氣向上



使用ソフト **Illustrator, AfterEffects, Cinema4D**

テーマ「和」からおみくじをモチーフにして作成しました。賑やかで楽しい雰囲気にするため素材を多めに配置し、常に画面内のどこかが動き続けていることを意識しています。

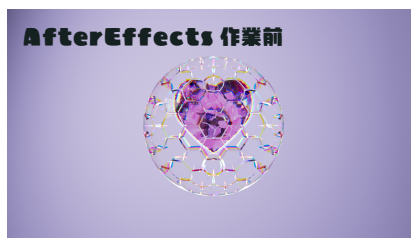
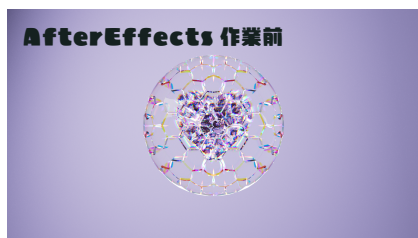
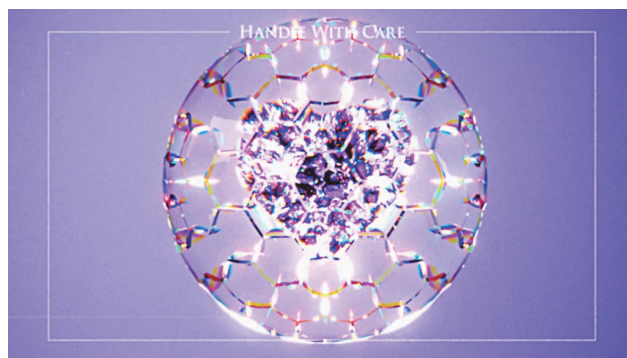


取り扱い注意



使用ソフト **AfterEffects, Cinema4D**

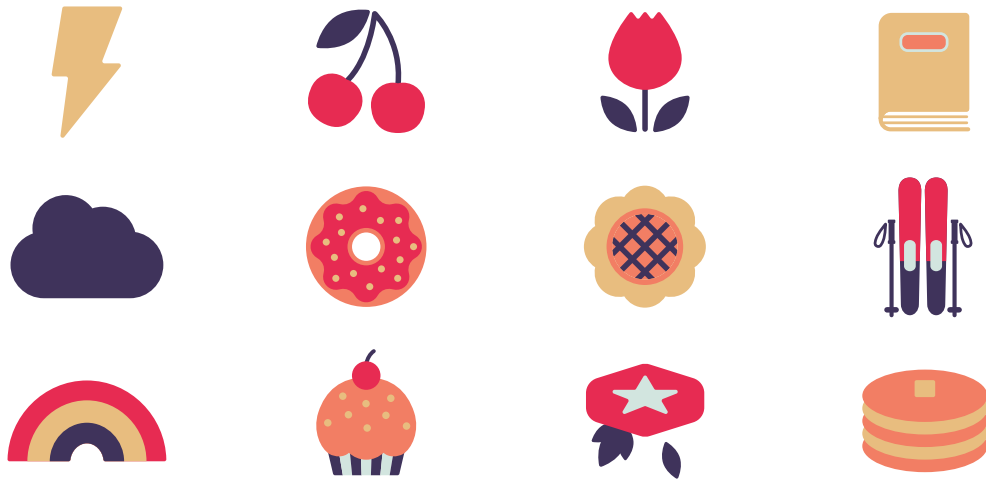
ガラスのバリアは「sci-fi shield」を参考に作成しました。特に光の表現にこだわり、キラキラと音が聞こえるような光をイメージしています。バリアとハートのモデリングからアニメーションまでを Cinema 4D で行い、AfterEffects で仕上げました。



GRAPHIC DESIGN

アイコンデザイン

使用ソフト **Illustrator**



装丁デザイン

使用ソフト **Illustrator, Photoshop**

題名「ラムネの瓶を割らないで宇宙」とイラストのメインビジュアルからイメージして、ライトノベルの表紙をデザインしました。瓶が割れることを死の暗喩と捉え、棺をモチーフに作成しています。



コラージュ

使用ソフト **Photoshop**

