

Portfolio

田中 穂乃花

Profile

プロフィール

たなか ほのか

田中 穂乃花

東京デザイナー・アカデミー
コミックイラスト学科

いつの間にか猫好きになっていた一般人です。
可愛い女の子と人外をよく描きます。
着彩などをやってみたいです。

使用できるスキル

CLIP STUDIO PAINT
Adobe Photoshop
Adobe Illustrator



CONTENTS

CHAPTER1

Illustration

CHAPTER2

Character Design

CHAPTER3

Dessin

CHAPTER4

Other

CHAPTER1
Illustration

Illustration



顔の表情や手の仕草を工夫し、また肌の塗りをこだわりました。

「麗しい人」



制作時期 2024年5月
制作時間 24時間

制作過程

カラーラフ

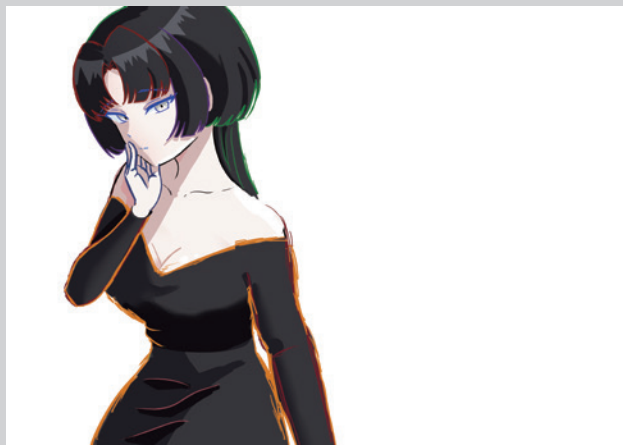
9時間

線画・色分け

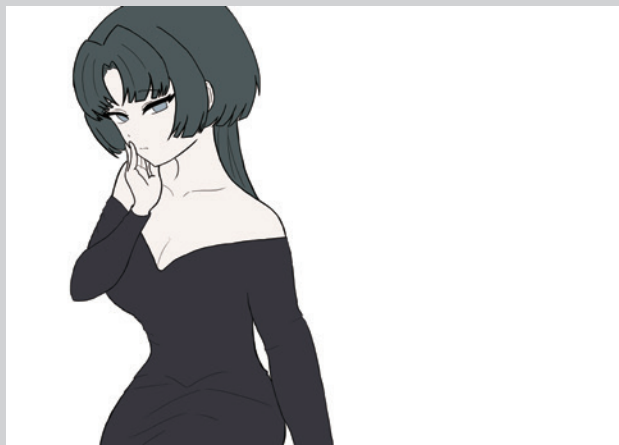
5時間

影付け・ハイライト付け

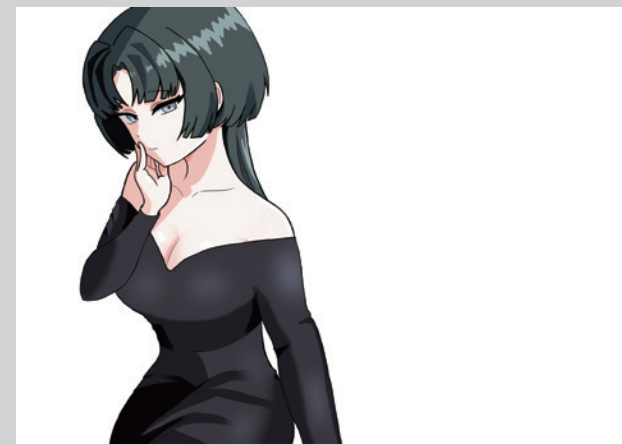
8時間



大体の位置とポーズを決める。



線の強弱と色を意識。



光の位置を決めてから影付けをする。

調整

2時間



色トレスや反射光を入れる。

自分の好きがわかるようにポートフォリオの表紙用イラストは私の好きなタイプの女の子を描きました。文字が入るように左側を開けた構図にしています。

Illustration



ラフ



猫が嬉しそうにしている様子を伝えるために猫の表情を変えました。

男子高校生が野良猫に懐かれて困っているシーン。今回初めて水彩塗りに挑戦しました。柔らかい印象にするために線画と色を工夫しました。

「困ったな」



制作時期 2024年5月
制作時間 33時間

Illustration



貴族と軍人のカップルが手を取り、いつまでもこの愛は変わらないことを誓い合っているシーン。
毛の表現と男女の描き分けを意識しながら描きました。

「いつまでも」



制作時期 2024年1月
制作時間 24時間

Illustration



夏らしさを表現したくて、入道雲を描きました。入道雲を目立たせたかったので、手前をぼかしています。



「入道雲」

制作時期 2023年9月
制作時間 21時間

CHAPTER 2
Character Design

Character

王道ヒロインになるように髪型や色、衣装を工夫しました。

世界観：中世

ジャンル：ファンタジー

ストーリー

16歳となった主人公は、念願の冒険者になった。ギルドに入った彼だがそこで自分と同じ新米冒険者の少女に声をかけられ、パーティーを組まないかと誘われた。この出会いから彼らに異変が起これ始めるー



マリー

行方不明になった父を探すべく、父と同じ冒険者になった。



制作時期 2024年5月
制作時間 23時間

Character

世界観：現代

ジャンル：日常

同じ世界観に出てくる設定なので、絵柄が同じになるようにしました。



タマ

三毛猫の座敷童子。たまという名前は優が勝手につけたので本名ではない。寂しがりやなので、優にかまって欲しくてイタズラをする。



制作時期 2023年9月
制作時間 16時間



おばあちゃん

優と一緒に住んでいる。お料理が得意。タマのことは見えていない。



制作時期 2023年9月
制作時間 15時間



優

おばあちゃんの孫。お庭で遊んでいたからタマが出てきてびっくりした。好き勝手するタマに振り回されている。



制作時期 2023年9月
制作時間 15時間

Character

世界観：現代

ジャンル：日常

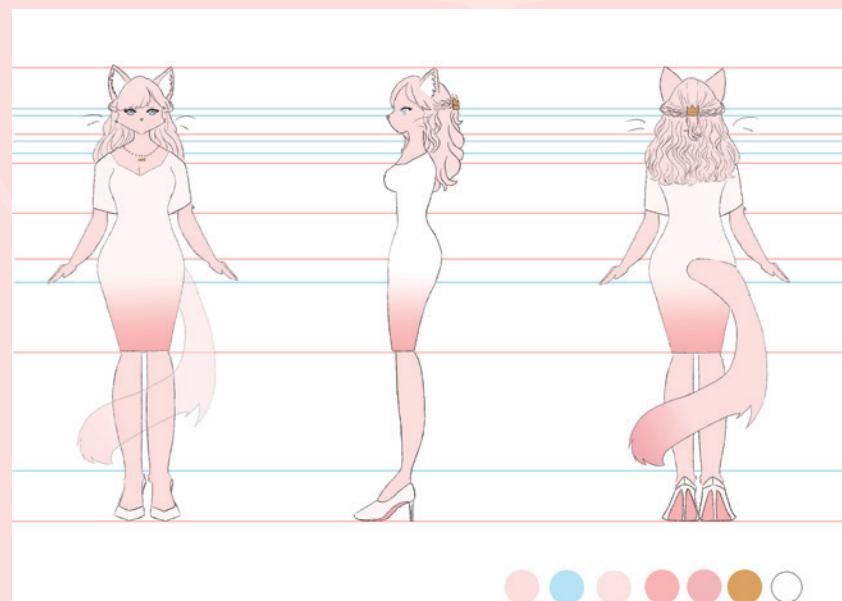
リュミエール

女優とモデルをしている、国民的大スター。
ショッピングが大好き。好きなブランドの
新作が出るとついつい買ってしまふ。



スタイルの良さを出す為に、シルエットを出す服にしています。また、柔らかい印象を出す為にパステルカラーをベースにしました。

三面図



制作時期 2023年9月
制作時間 16時間



制作時期 2023年9月
制作時間 20時間

Character



ラフ

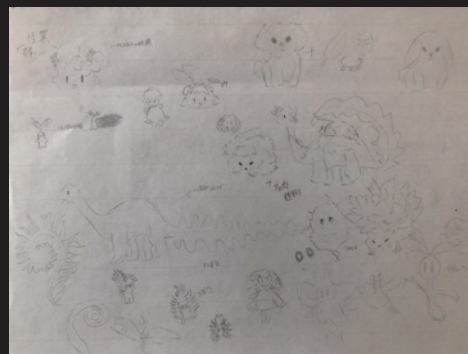


キャラクター描き分け課題です。ポーズや配色を意識しながら描きました。あまり全身は描いたことなかったので難しかったです。



制作時期 2023年9月
制作時間 28時間

キャラデザの案



キャラデザの案です。植物図鑑を参考にしながら、思いついた物を描いていきました。最終的に青じそ × お化けのモチーフになりました。



ポイント



エフェクトの人魂の中の線に強弱をつけメリハリを意識しました。

魔法少女・ザ・デュエル作品

初めて参加したコンペ作品です。残念ながら受賞はしませんでした。自分の成長に繋がった作品です。

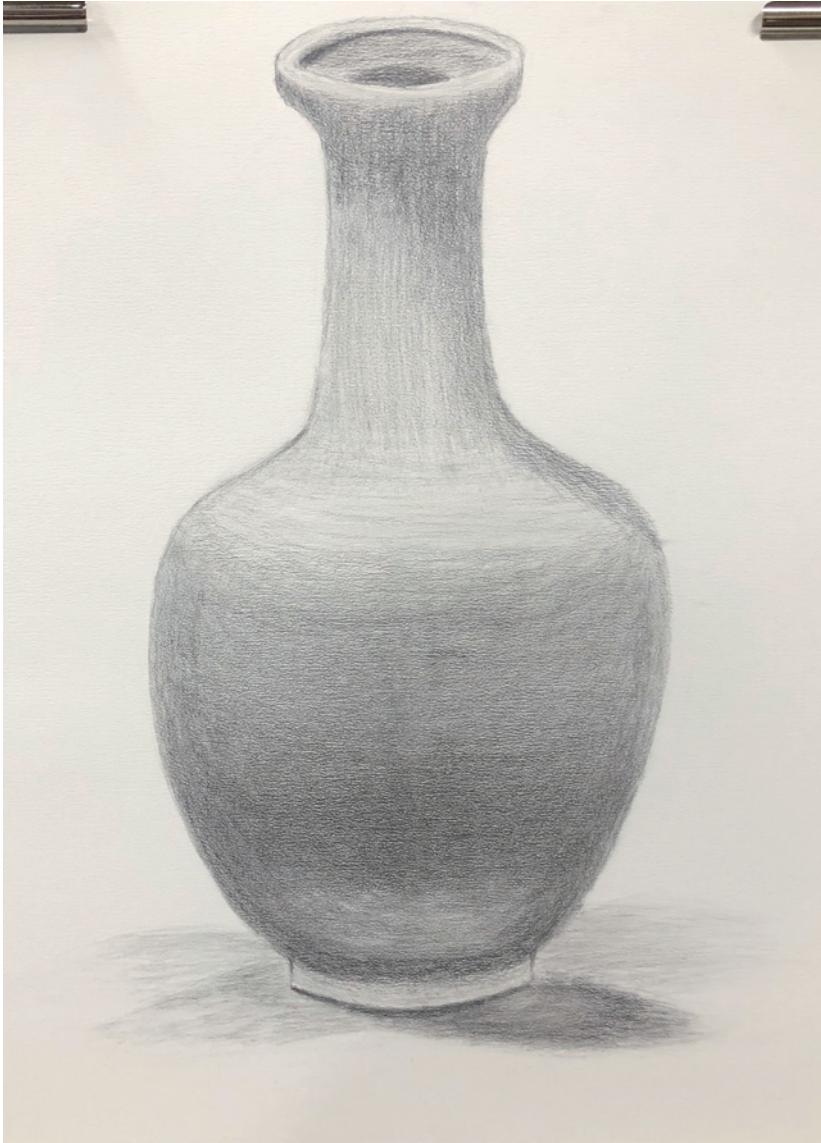


制作時期 2023年9月
制作時間 20時間

CHAPTER 3

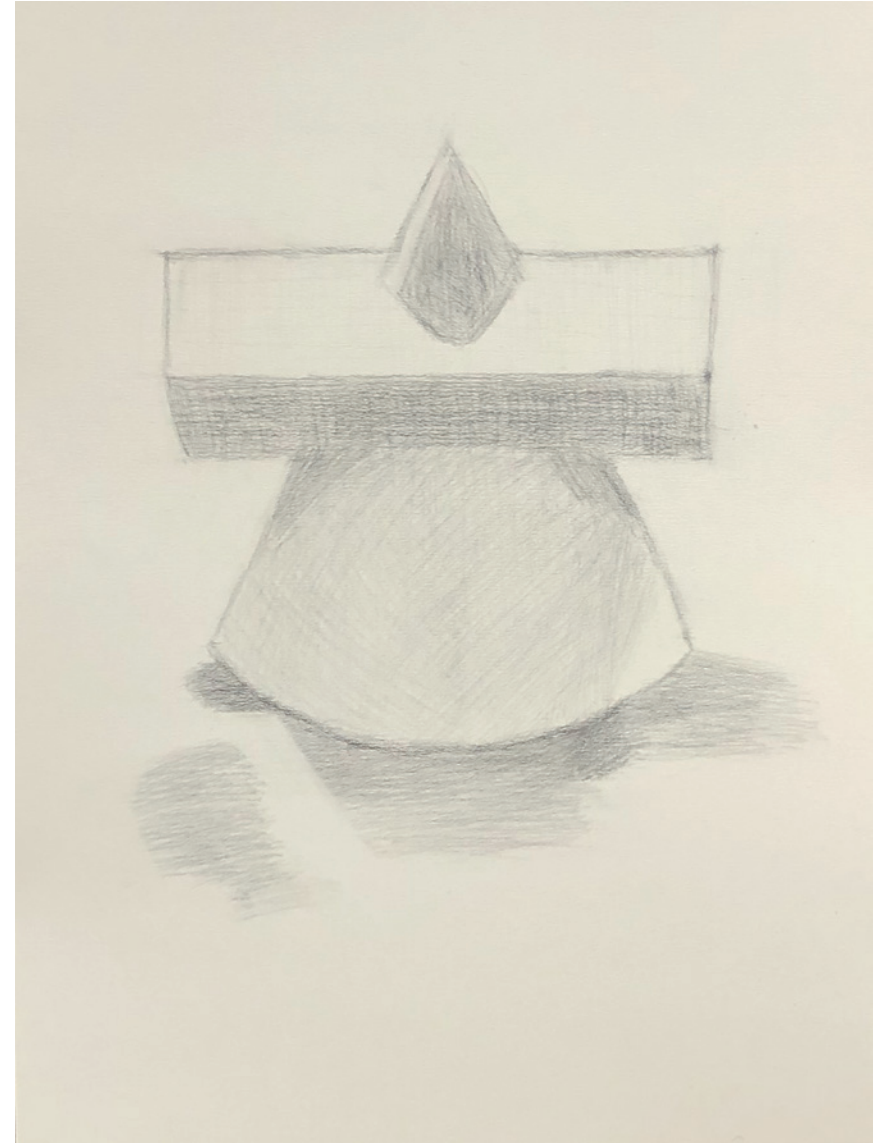
Dessin

Dessin



「壺」

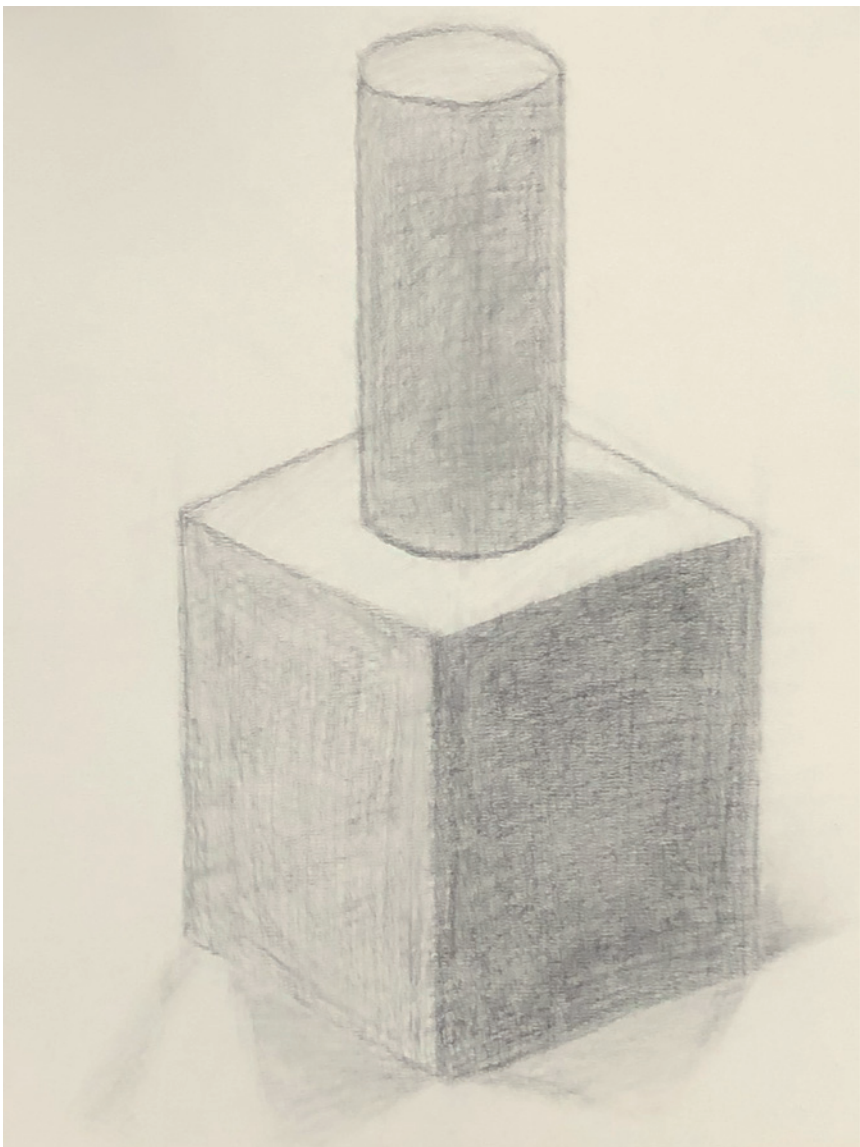
制作時期 2023年9月
制作時間 9時間



「三角錐と四角柱」

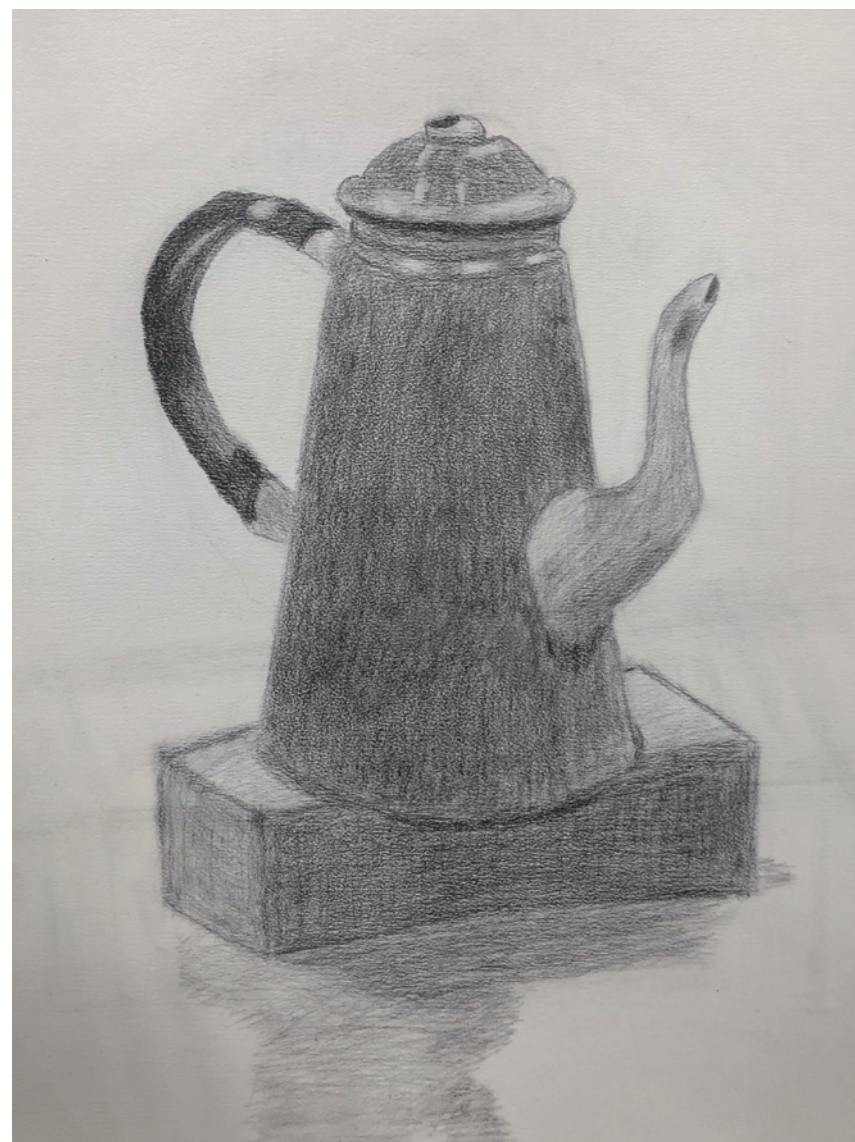
制作時期 2023年9月
制作時間 6時間

Dessin



「円柱と正方形」

制作時期 2023年9月
制作時間 6時間



「ポットとレンガ」

制作時期 2023年9月
制作時間 9時間

CHAPTER 4

Other

Other

絵柄寄せ

「アイドルマスターシャイニーカラーズ」

幽谷霧子

ポーズ参考



衣装参考



目の位置や塗り方が同じになるように調べながら描きました。



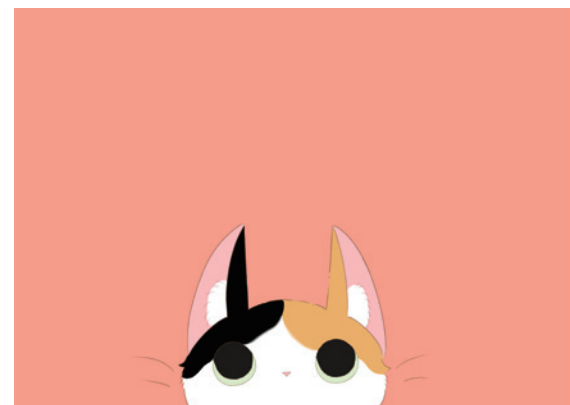
制作時期 2023年9月
制作時間 22時間

Other

らくがき



Happy
Valentine's
Day
2/14



ありがとうございました。