



# PORTFOLIO



HATA TOMOHA

# PROFILE



東京デザイナー・アカデミー  
インテリアデザイン学科 インテリアコーディネート専攻

秦 那羽 はた ともは

生年月日 2004年4月6日(20) 出生地 鹿児島県 出身地 長野県、埼玉県

趣味 カフェ巡り、野球観戦、人間観察

好きなデザイン  
北欧インテリア  
韓国インテリア

スキル  
Illustrator  
Photoshop  
Vectorworks

夢  
・ 一生を暮らす空間のお手伝いを仕事にする  
・ 自分がデザインをしたカフェを開く

幼い頃から引っ越しを繰り返すうちに、家やインテリアに興味を持ち始めました。  
街並みを見渡しながら趣味のカフェ巡りを楽しむことが好きです。  
また、相手の気持ちを理解したり求めているものを瞬時に感知したりと  
自分が何かをして相手が喜ぶ姿がとても好きなので、  
住空間を通して何かお手伝いができればいいなと思います。

## pictures I took



cafe

design



1st  
model





# WORKS DESIGNED BY ME

2023.11~2024.03



apartment coordination



# CONCEPT

下北沢 × 韓国インテリア

下北沢に佇むとあるマンション。  
下北沢にあるにもかかわらず韓国を感じるようなインテリアたち

古着が大好きな姉とK-POPが大好きな妹  
一見正反対に見える2人が一緒に暮らす空間

下北の色を使った空間と、  
韓国特有のシンプルな空間。

それぞれの長所を生かしたインテリアへ



# TARGET

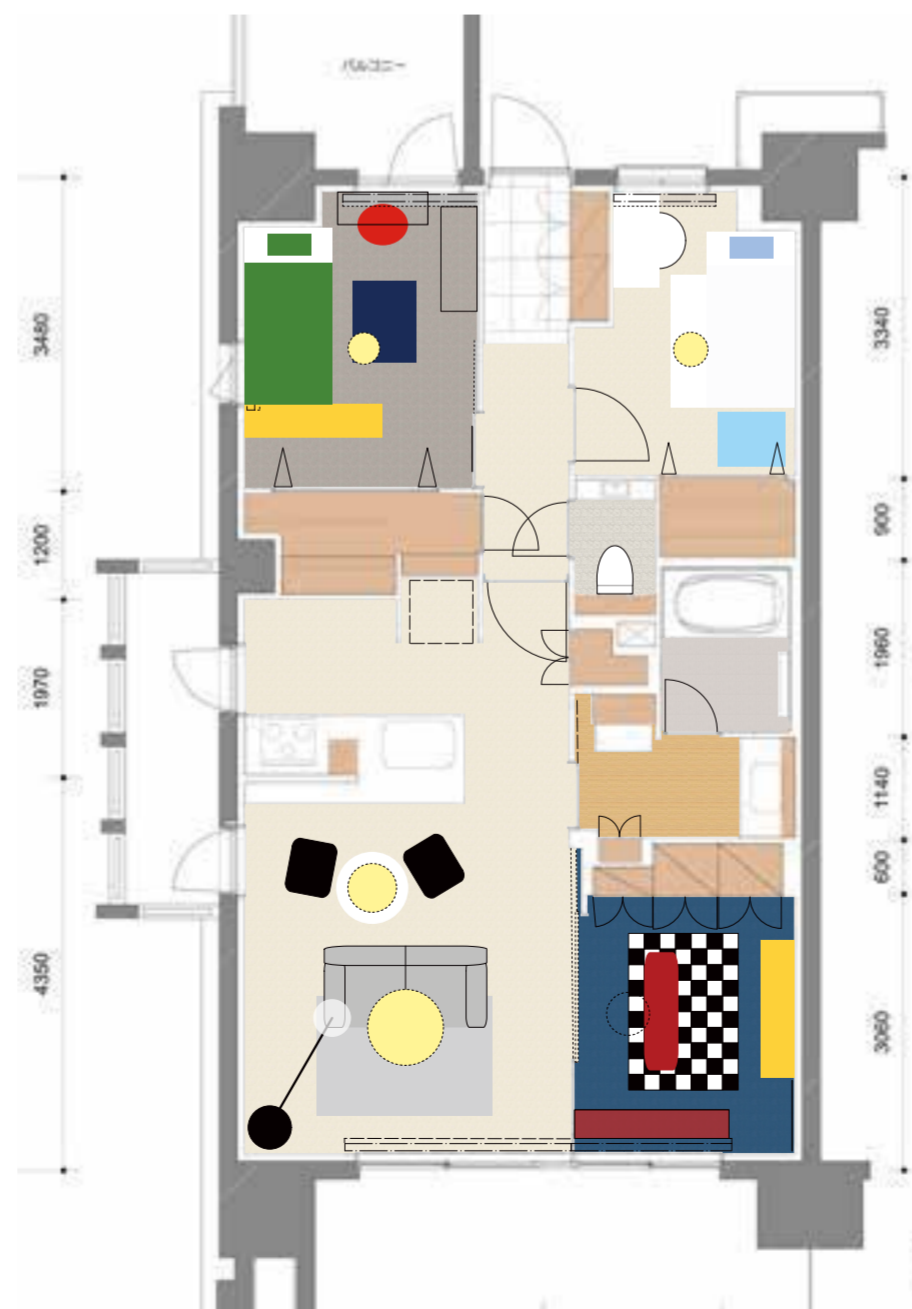
- 姉 ( 21 歳 ) >>> 某女子大学の心理学科に通う大学 3 年生。心理カウンセラーを目指すため勉強をしている。  
好きなものは K-POP で全般的に曲を聴いている。  
古着も大好きで下北沢に住んでいることを嬉しく思っている。アルバイトは古着屋さんで。  
3 つ離れた妹と非常に仲がいい。
- 妹 ( 18 歳 ) >>> 都内の私立高校に通う高校 3 年生。将来はネイリストになるため、卒業後は美容系の専門学校に進む。  
好きなものは姉と同じく K-POP 。妹は、NewJeans の大ファン。  
趣味はネイル。休みの日はよくセルフネイルをしている。  
3 つ上の姉と遊びに行くことが多い。

## living dining room

ダイニングとリビングを区別するために  
ダイニング側の家具は身長のあるもの、  
リビングは低身長な家具を設置。  
高値のものをいくつか使用している

## live viewing room

色物を多く使った空間に。  
ゆっくり過ごせる空間にしたかったため  
低いソファを設置した。  
収納の多い家具を使用したのもポイント。



## bedroom(1)

古着を存分に置けるようにしました。  
ラグや椅子にアクセントを入れました

## bedroom(2)

白を基調とした空間にしました。  
アクセントカラーとして水色を使用しました  
ネイルが趣味なため長時間の作業に向けた  
クッション性のある椅子にしました。

## living dining room(1)



Little Rooms  
Roomhome BLANC ダイニングテーブル

直径 800mm × 高さ 730mm



Hito Hnana  
観葉植物 パキラ  
10号 ねじりピアスアルトエッグ  
高さ目安 170~189cm



Branch Point  
SMOO ラタンチェア フラン [Fran]

約幅 595 × 奥行 510 × 高さ 815mm  
座面までの高さ 460mm  
ブラック



IKEA  
VEDBÄK ヴェードベック

幅 1330 × 長さ 1950mm  
サイズ 2.59 m<sup>2</sup>  
ライトグレー



INDOORPLUS  
おしゃれ 選べる 3 素材

W 1800 × D 900 × H 750mm  
エコテックレザー生地  
グレー



FrancFranc  
タフトドロ잉 クッションカバー  
450×450 ブルー(A-126)

W450×D450mm



ファー クッションカバー  
450×450 グレー(F-045)

W450×D450mm

living dining room(2)



IKEA  
RINGSTA リングスタ  
ランプシェード  
幅 420mm  
高さ 310mm  
ホワイト



SKAFTET スカフテート  
フロアランプベース、アーチ型  
幅 1400 mm  
高さ (最大)2140 mm  
ベースの直径 480mm  
ブラック



タチカワブラインド  
パーフェクトシルキー チェーン

幅 660~3000mm  
高さ 300~3000mm  
最大面積 7 m<sup>2</sup>  
スラット幅 25mm



ACTUS  
レ・クリント ペンダント161  
W 540 mm  
D 540 mm  
H 240 mm

2MODERN  
PH アーティチョーク  
ガラス ペンダントライト  
直径 33.1 インチ  
(840.74mm)



無印良品



K-POP アイドルのポスター

Marshall





live viewing room



Home Union  
1980年代  
Niels Gammelgaardによる  
ガイドシェルフユニット

W 1701.8mm  
H 1574.8mm  
D 317.5mm



FLYMEe  
ROSETTogo  
#113608

W 1310mm  
H 700mm  
D 1020mm  
座面高 380mm



FRNHT  
F3 FRCB2 RUG  
W 1600mm  
D 1200mm  
Black



Aladdin  
Aladdin X2 Plus  
70 インチ

W 476mm  
H 145mm  
D 476mm

IKEA  
HOVET ホーヴェット ミラー  
W 780mm  
H 1960mm  
black



FLYMEe  
USM Haller Sideboard  
#106718

W 1523 × D 373 × H 740 (mm)  
ドロップダウンドア ×2



## bedroom(1)



### ZINUS

Heavy Duty スチール ベッドフレーム 18cm

W 970mm H 182mm D 1950mm  
120kg  
マットレスサイズ シングル  
W 970mm H185mm D1970mm



### nishikawa

ミーィ 掛けふとんカバー [ME00]

W 1450mm  
L 2100mm



### ニトリ

スチールラック  
(CUSTOM 幅85cm 3段 クローム)

W 850mm  
H 1160mm  
D400mm

### IKEA

VITTSJÖ ヴィットショー  
ラップトップテーブル

W 1000mm  
D 360mm  
H 740mm



### FLYMEe

USM Haller Sideboard  
#106695

W 1523×D 373×H 740mm  
ドロップダウンドア×4

### ミルオ君の鏡工房

全身鏡 スタンドミラー

W 500mm  
H 1600mm  
D 5mm



### HAY

PAO PENDANT 350

直径350×高さ145 mm  
コード長さ 1500 mm  
シルバー



### モクカグ

デザインシェルチェア DSR

W 460×D 560×H 800mm



### ILLUMS

ヴィーゴ スモールワン ラグマット

700×900mm  
ダークブルー



### natsusobiku

アメツチ03 藍鼠  
ターコイズ  
厚み・透け感 6

### レイ01 しろ

ホワイト  
厚み・透け感 1



## bedroom(2)



### ZINUS

Heavy Duty スチール ベッドフレーム 18cm

W 970mm H 182mm D 1950mm  
120kg

マットレスサイズ シングル

W 970mm H185mm D1970mm



### 無印良品

ステンレスワイヤーバスケット5

約W 370 × D 240 × H 260mm



### 無印良品

洗いざらし掛ふとんカバー・S

W 1450mm

L 2100mm



### tokki maeul

relaxing puppy foot mat

750 × 600mm



### CONNECT

LE KLINT(レ・クリント)  
MODEL 47(モデル)

直径 380 mm × 高さ 280 mm  
全長 1750 mm

### ニッセンファッション

綿100%枕カバー(ファスナータイプ)  
Tシャツのような肌触り天竺ニット

500×700mm

サックス

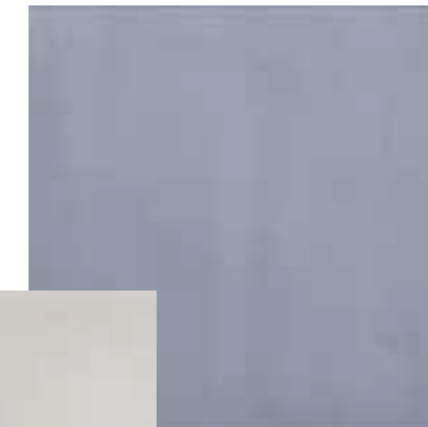


### natsusobiku

レイ03 薄雲

ブルー

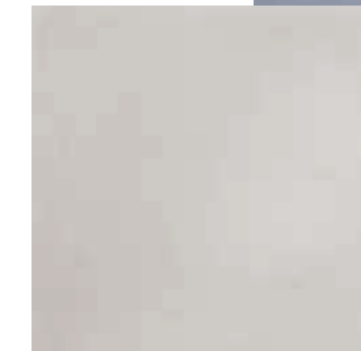
厚み・透け感 1



レイ01 しろ

ホワイト

厚み・透け感 1



### SAKODA

ASHEL jelly デスクチェア

W620×H780~860×D590(mm)

アイボリー



### IKEA

MICKE ミッケ テーブル

W 1050mm

H 750mm

D 500mm



### IKEA

KALLAX カラックス  
シェルフユニット インサート4個付き

W 1470×H 770×D 390mm

ホワイト



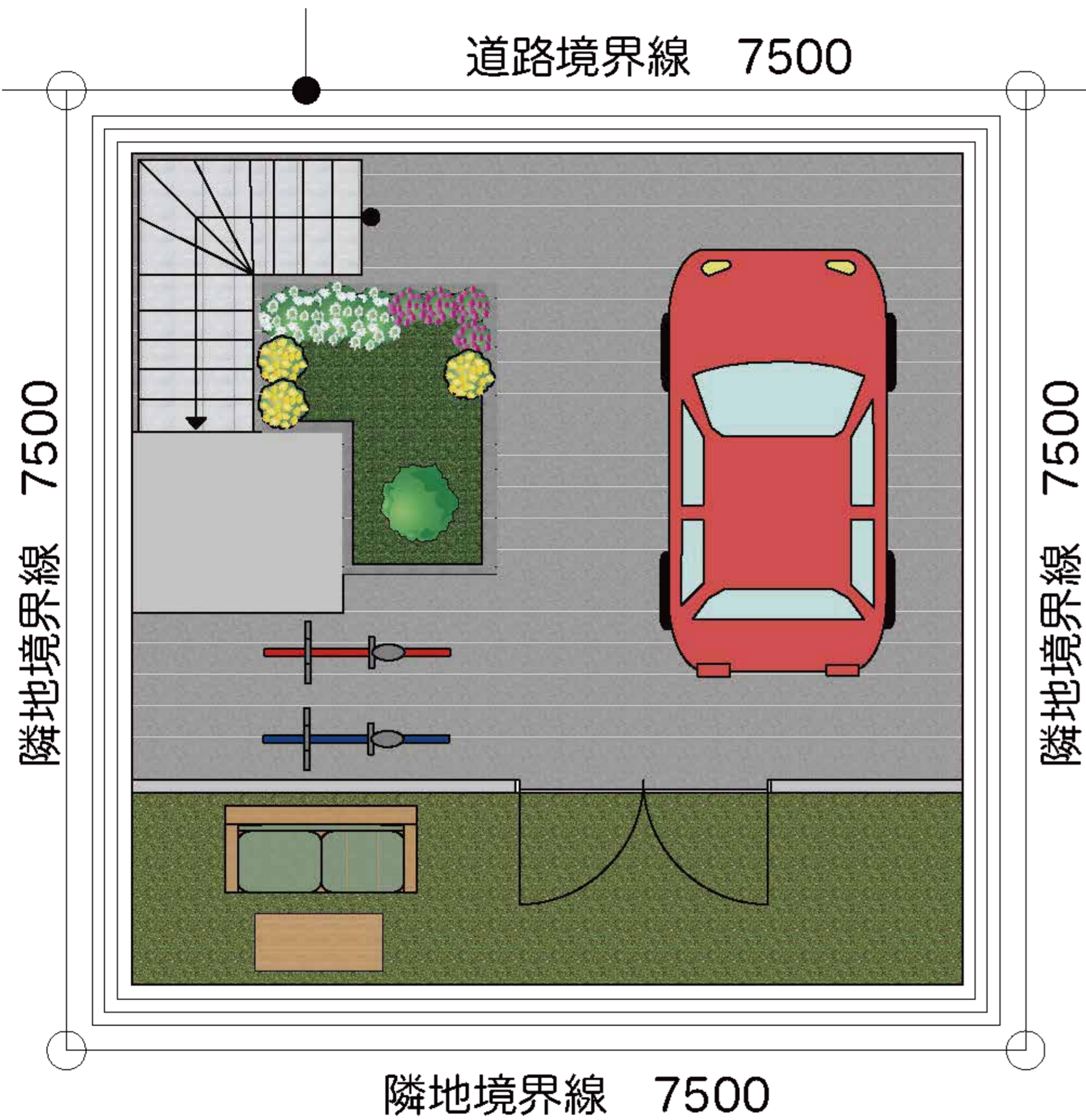


house design



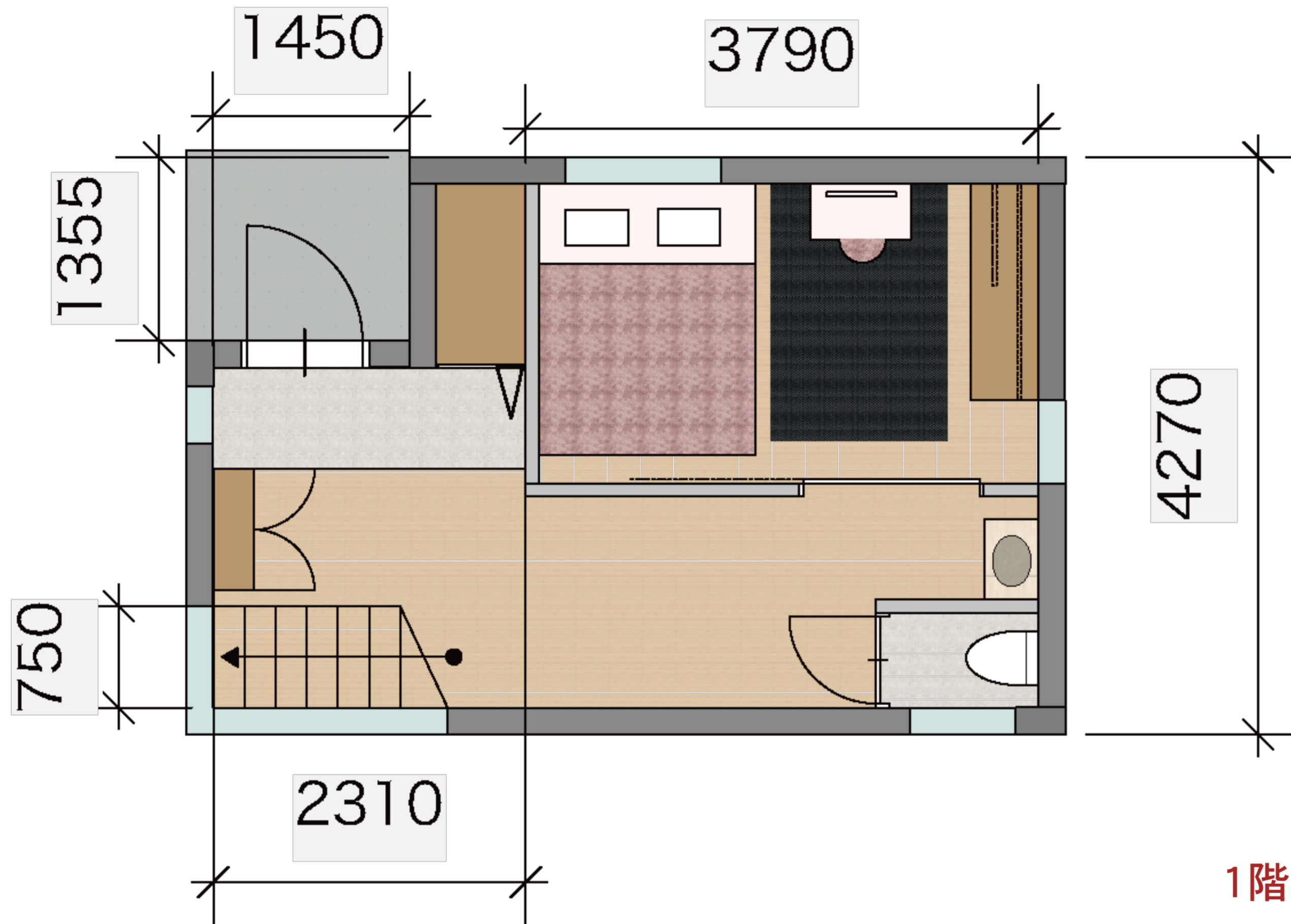
# 自然を感じながら 読書ができる空間

a space where  
one can feel nature  
and  
read books



### ピロティ

道路側から見てスッキリ清潔感のあるように見せたかったので、  
 自転車を物陰に隠したり、草花を育ててみました  
 ピロティ部分は広々とした空間に仕上げました  
 奥にはちょっとした庭を設けました  
 ここでBBQをしたり、読書をしたり時間の流れを  
 ゆっくりと感じられる場にしたいと考えました  
 玄関は、長い階段を登った上に設置しました

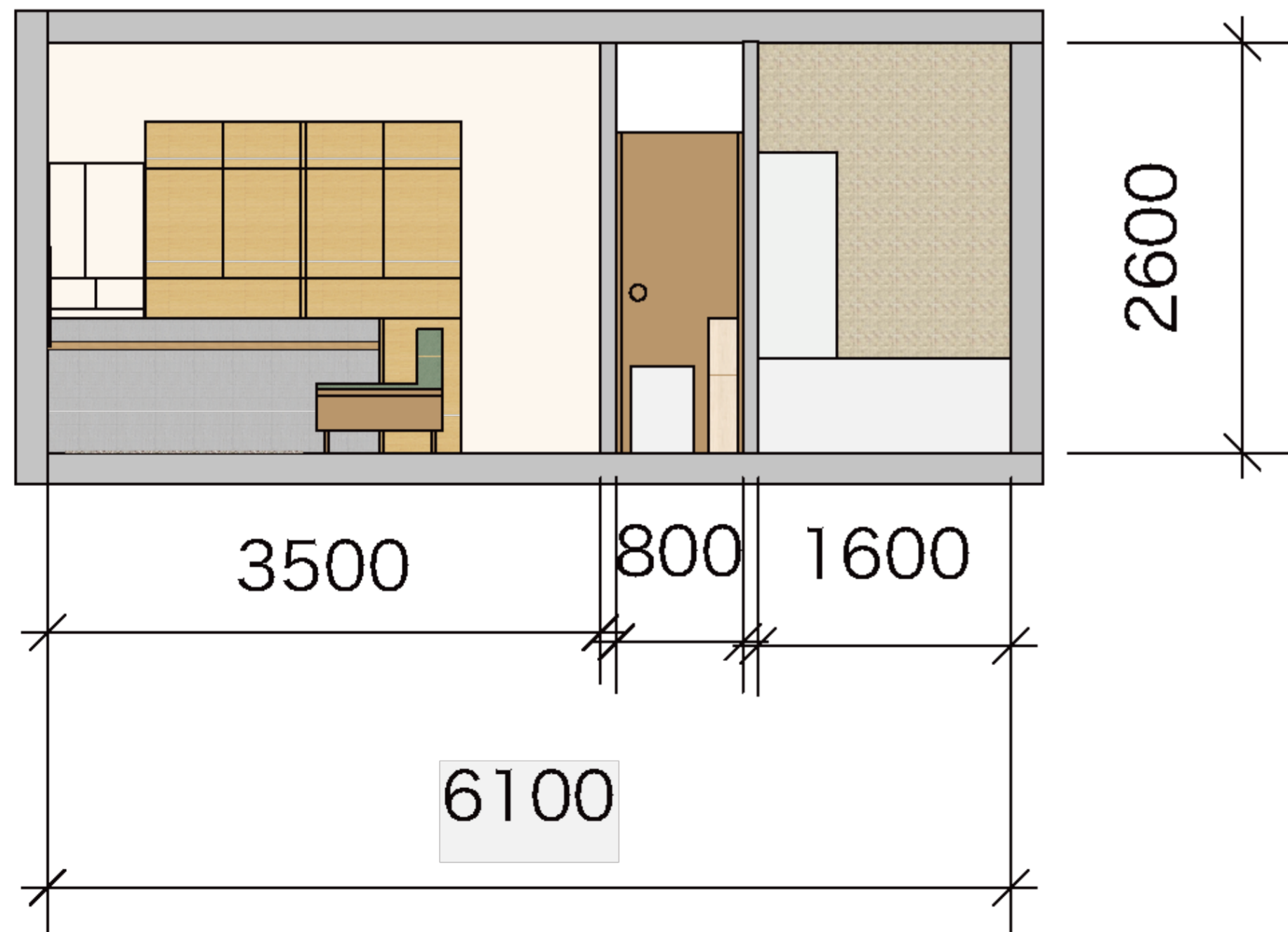
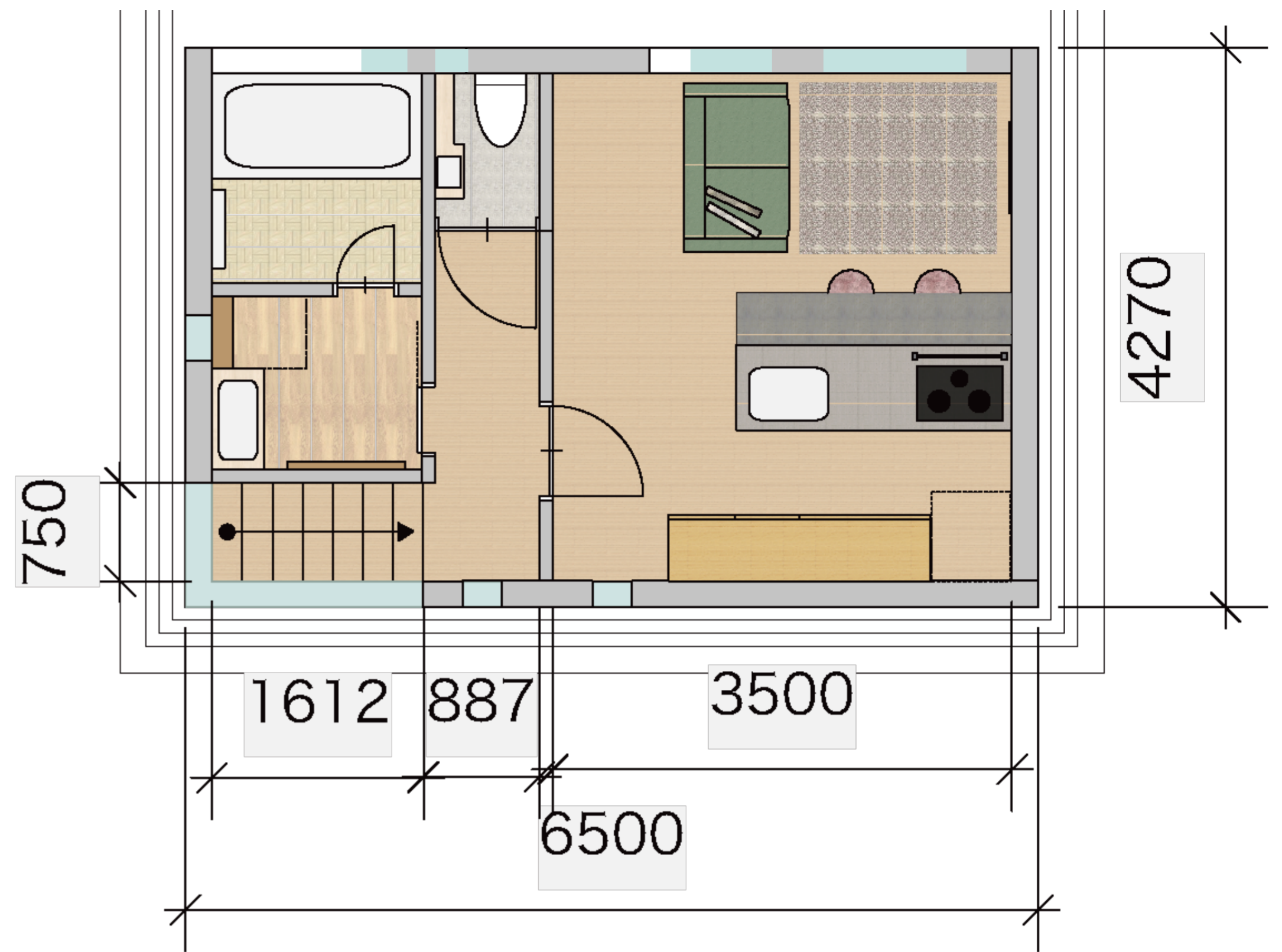


## 1階 平面図

1階に寝室をもってきました  
 高い位置に1階があるため冷気をそれほど気にすることなく  
 寝室で過ごすことができると考えました  
 寝室にドレッサーも設置しました  
 外観やピロティはコンクリートのイメージが強かったが、  
 室内は木の温もりを意識しました  
 階段側の壁は開閉可能なガラスにしました  
 上に上がるにつれて風を感じられるようにしました

## 2階 平面図

2階は少し形を変え四角形にしました  
付け足した部分は玄関の屋根になる部分です  
閉鎖した空間よりも開放感がある方が視覚から  
風を感じることができると思いました  
その感覚を意識しオープンキッチンにしたり、  
なるべく物を置かないようにしてみました  
リビングの窓は北側なため、直接的に太陽の光を  
取り入れずとも明るくすることができます



## 展開図

全体的に木を使ってデザインしてみました  
キッチンはどうしても冷たい印象になりがちですが  
カウンターに木を使用したことによって柔らかい印象を  
取り戻しました  
また、展開図には表示されていないですが  
リビング（外観正面）に窓を設置したことです  
正面側には道路がありますが、かなり攻めた発想に  
なりました



cafe design



# onomatope

内装は日本を感じるが食べ物は海外のもの  
そして訪れる人も外国人ばかり。  
オノマトペを気に入る外国人が多いと  
聞いたことがあるため、日本人にも覚えやすい  
キャッチーな名前にしました。



## MATERIAL and FOOD, FASHION Design Note

### DESIGN

シンプルなデザインの中にあるワンポイントを、床と壁両方に使用しました。  
また、格子をソファを使ったエリアとのパーテーションとして使いました。  
メインの床の素材としてグレーを使うことによって、店内全体の引き締め効果を  
狙いました。壁は、木で暖かみを持たせました。

### FOOD

朝はモーニングでベーグルを提供し、モーニング以降はカヌレやチーズケーキなど  
スイーツを提供します。

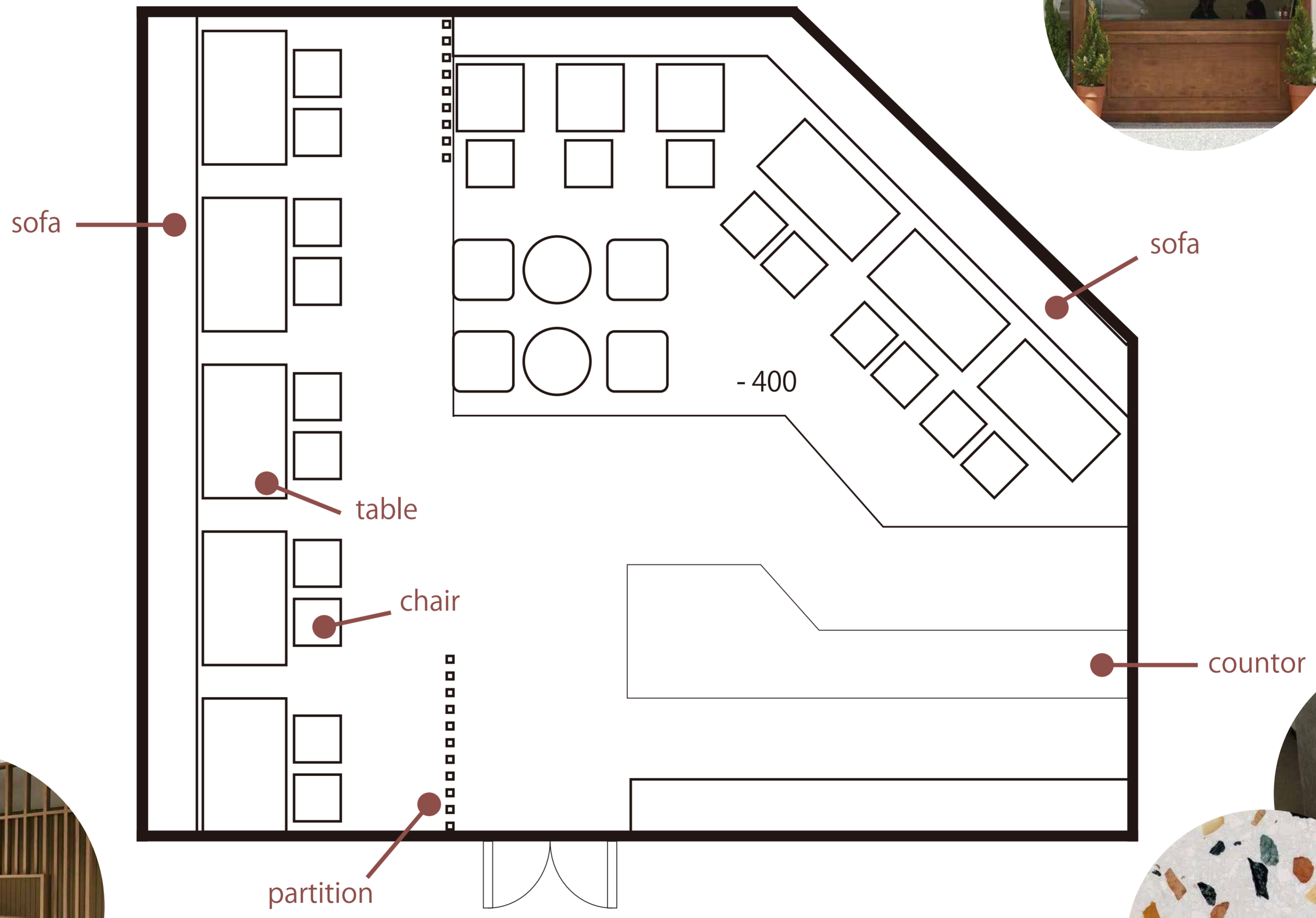
### FASHION

大人な雰囲気を持ちつつ中身を開けると子供らしさを忘れてない。  
あまり着飾ることなく出来上がっている感覚を表現。

## FOOD and FASHION photoes



# 平面図、イメージ画像





5



6

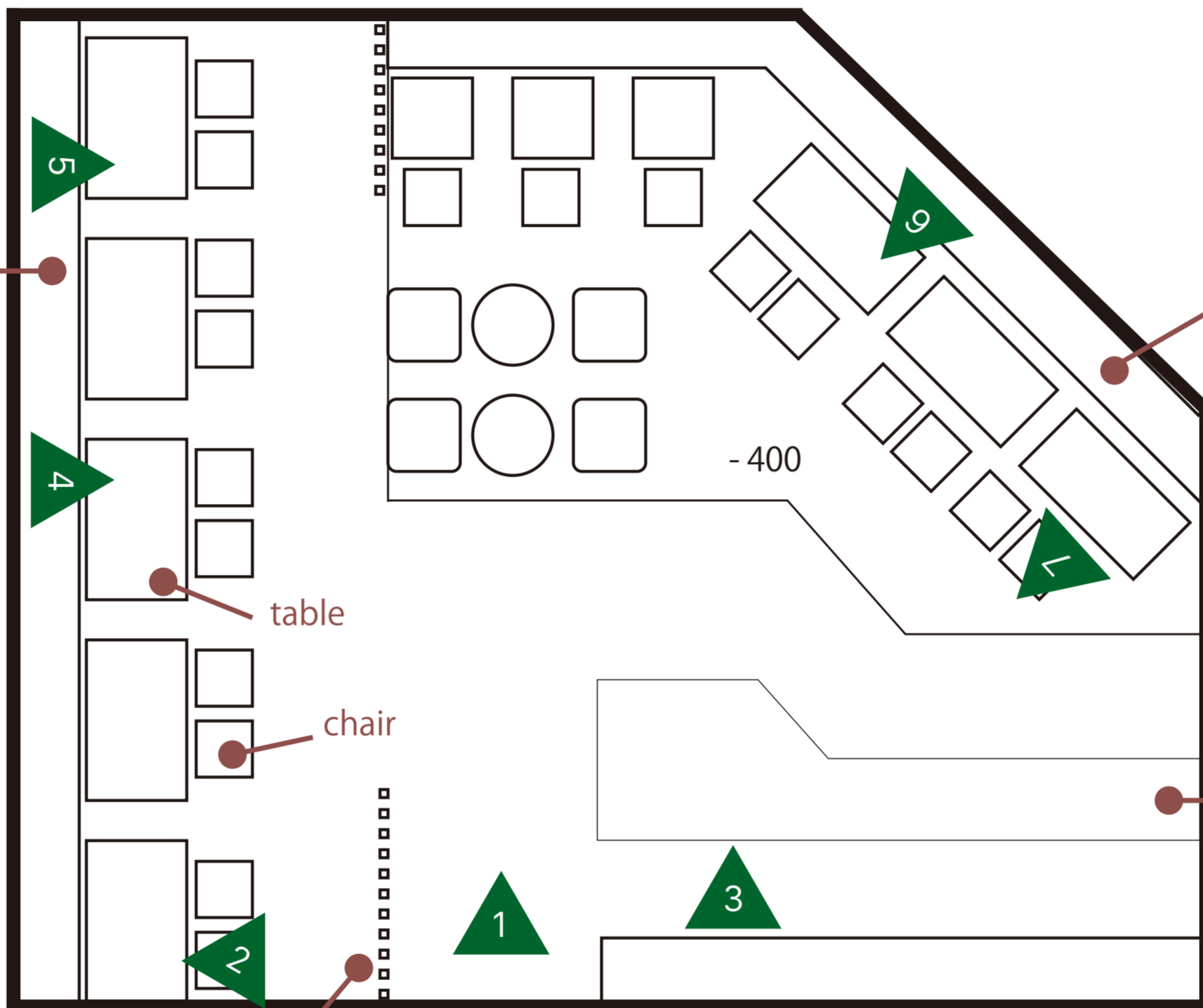


真上



4

sofa



5

4

table

chair

partition

-400

sofa

counter



2



1



3



7

THANK YOU FOR READING

