

Portrait of



PROFILE



花坂 優菜
(iruma)


うさぎ好きの絵描き

学歴

東京デザイナー学院
イラストレーション学科
イラストレーション専攻

SKILL



 iruma.rui0331@gmail.com

 @iruma_0

INDEX

1 オリジナル

2 学校課題

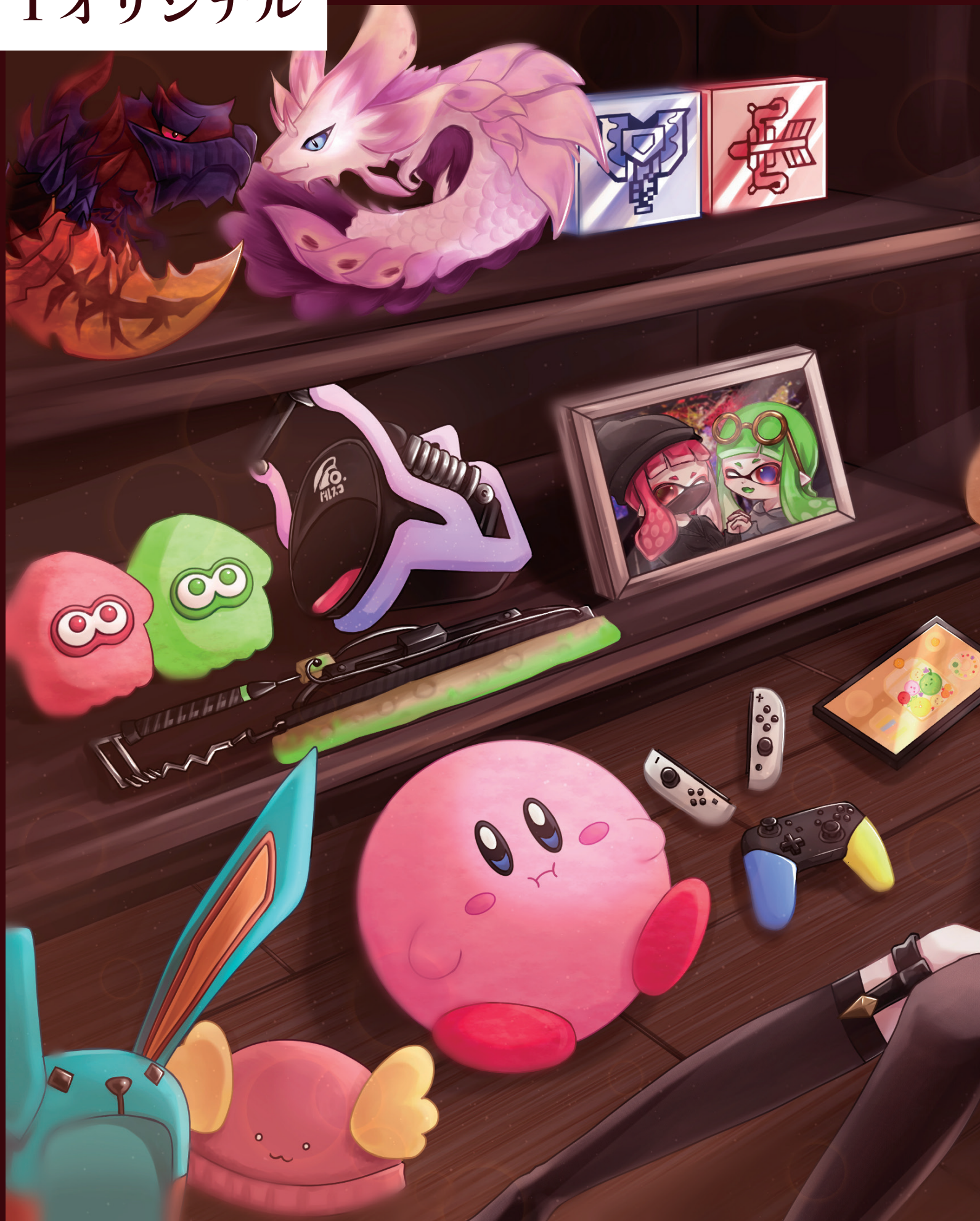
3 著作権イラスト

4 その他



1 オリジナル

1 オリジナル



「たくさんの思い出をこれからも」





大切な人との記念日に向けて描いた作品
一緒に遊んだゲームなどの思い出をたくさん詰め込んでいます。

26h





「二人の世界」

表紙用に描いた作品。
二人ともこっちを向いて見た人を誘うような
目をひく作品を目指しました。

17h





「その優しさに溺れる」

デザイナーズマーケットで展示した作品。
右の子の優しさに甘えて一緒に落ちていく様子を
表したくて水の中に入れてみました。

20h



キャラクターデザイン

中華風を元に服をデザインしました。
相棒感を出したくて所々お揃いのデザインにしています。

ルイくん

イメージカラー・赤

性別・中性

身長・147cm (厚底履いて 155cm)

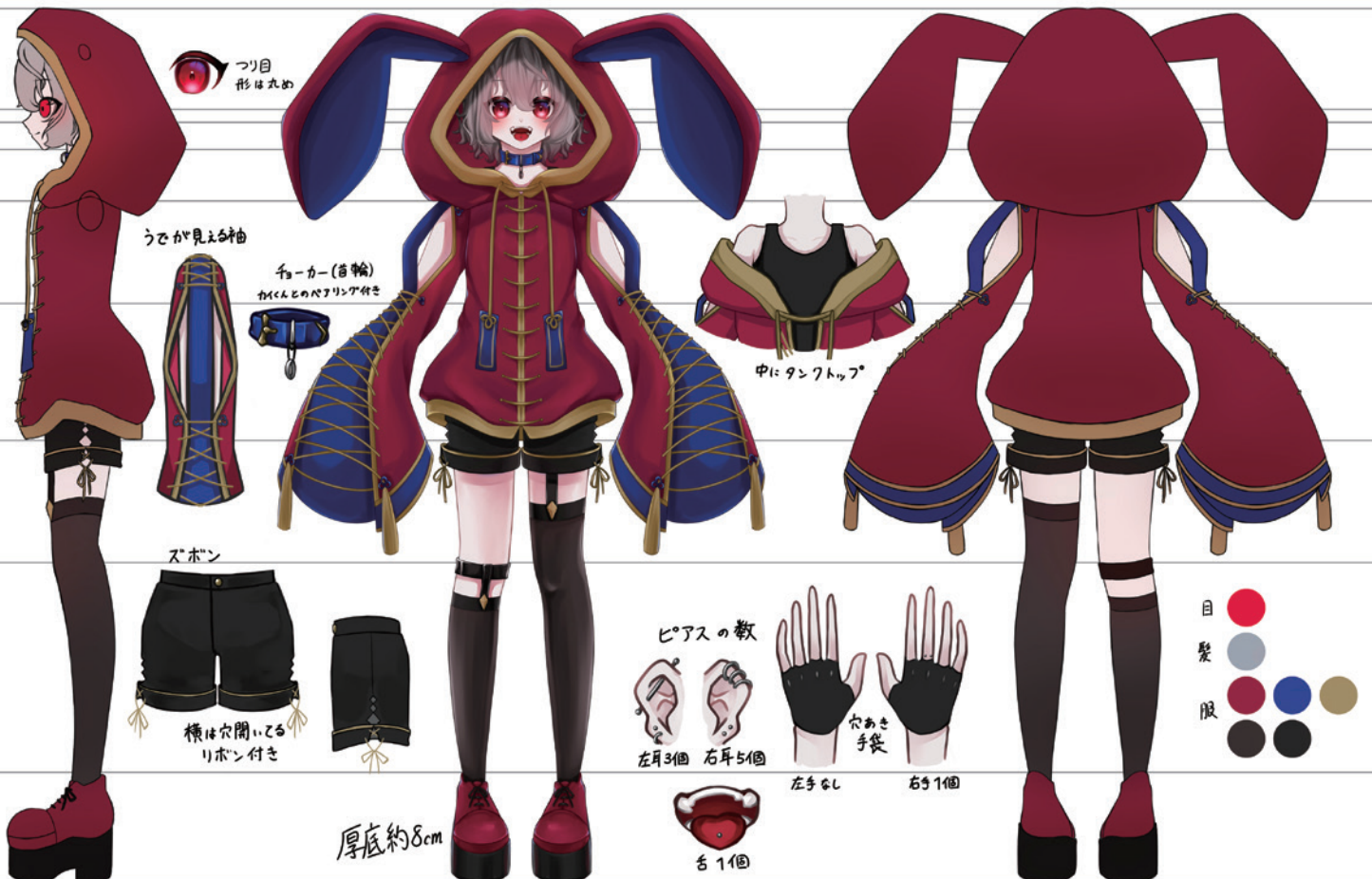
うさぎ好きな元気っ子。

手がコンプレックスなため基本隠してる。

基本元気だが過去に色々あり定期的に病んでしまう。



三面図





カイくん

イメージカラー・青

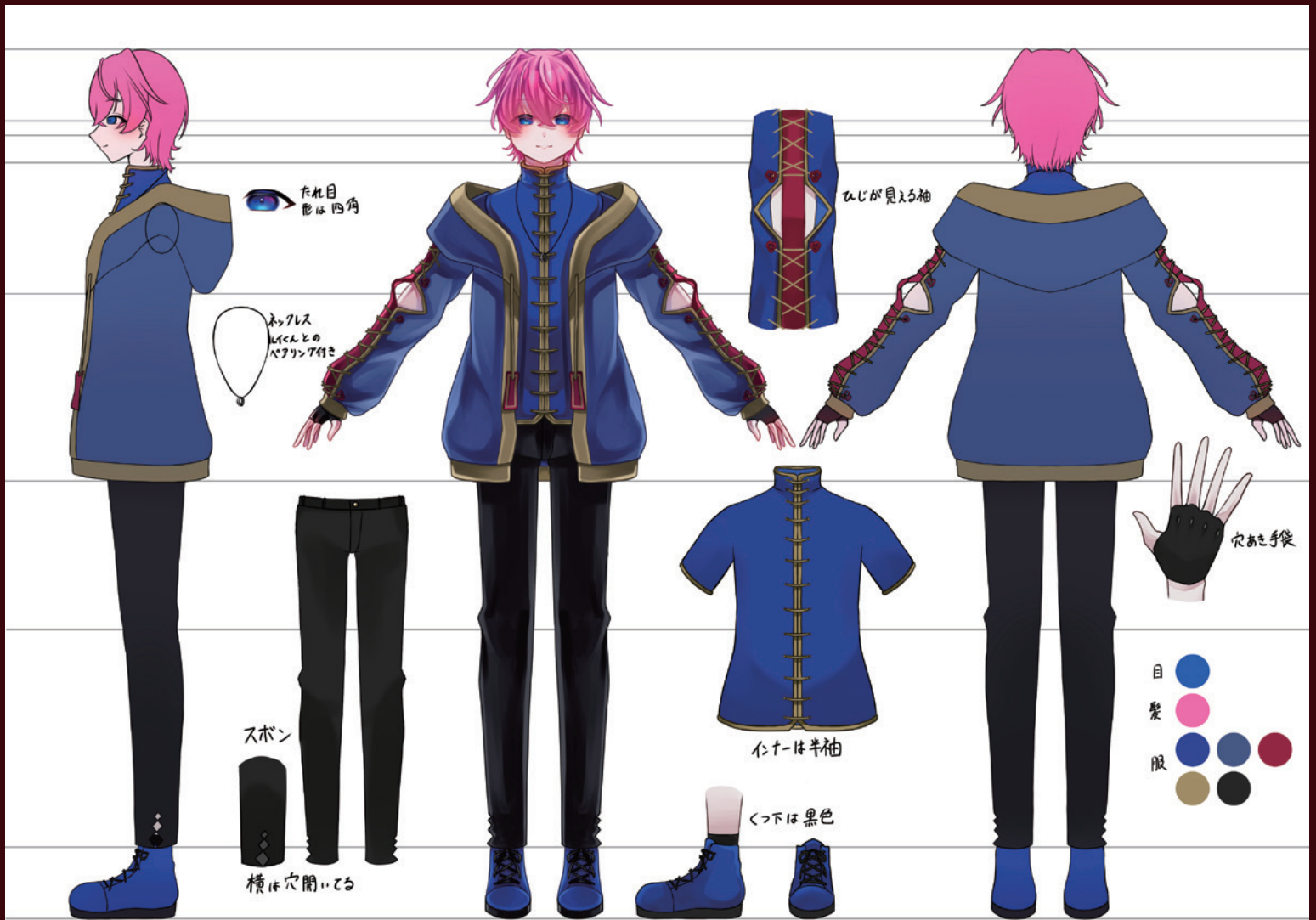
性別・男性

身長・174cm

基本静かで優しい性格だがルイに対しては口が悪い。
たまに天然発動。

優しいので病んだルイを毎回慰めている。

三面図



ルイくんは自分を、カイくんは仲の良い友達を元に創作しています。



グッズ関連



←八月制作 16h



↑六月制作 13h

「これからもずっと」



元々名刺の裏に載せるイラストとして描いた作品(↑)をアクリルスタンド用にリメイクした作品(←)です。二人の幸せな様子が伝わるように、白い光に包まれている様な雰囲気になりました。二ヶ月で髪の描き方や、塗り方に成長を感じました。

「最高の友達」

友達の卒業祝いとしてアクリルスタンド用に制作した作品。よくこの四人でプラトゥーンをしていたのでそれぞれの愛用武器を代理として創作したキャラ達に持たせました。

15h





アクリルキーホルダー用に制作した作品。
対称的なポーズにして並べて飾りたくなるようにしました。

12h



↑実際にできた作品



デフォルメキャラ



←「空の旅」

創作くん達の集合絵として描いた作品。
それぞれの子の性格などが想像できるように
ポーズにこだわりました。
空なので全体的に爽やかな印象に仕上げました。

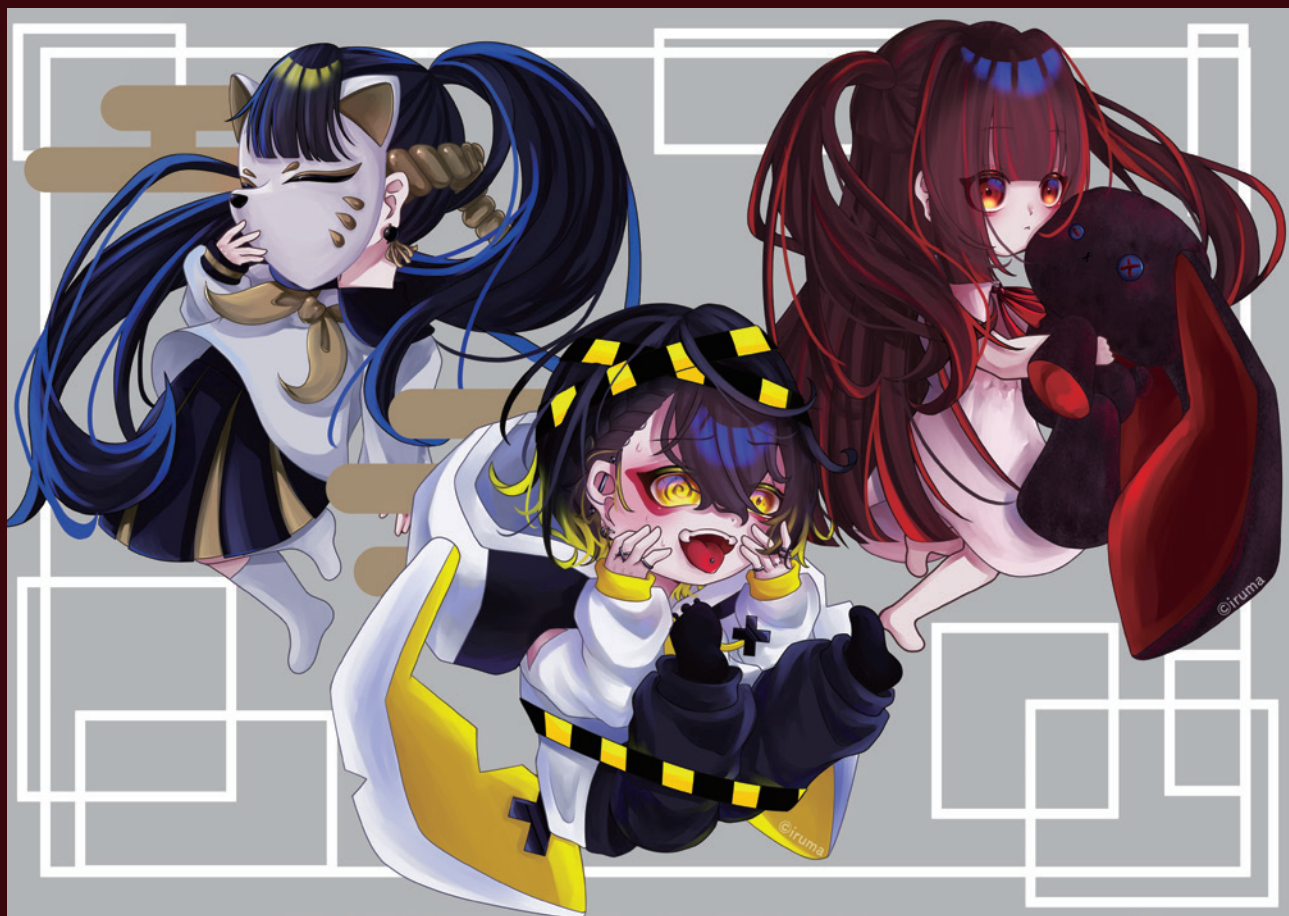
15h



↓「信号機」

今まで描いた子の中でお気に入りの子を
デフォルメ化した作品。
デフォルメした時にそれぞれの個性が
消えないよう、小物などにこだわりました。

14h





2 学校課題

2 学校課題



↓実際に動いてる映像はこちら



「Live2D」

選択授業で初めての Live2D に
挑戦しました。
とにかく自分の子の可愛さが
伝わる様に丁寧に制作しました。



表情差分



舌出しできるようになってます。





「魔法少女ザ・デュエル イラストコンテスト応募作品」

ハートをたくさん散りばめて相手を誘惑するような女の子を描きました。
透明感や質感にこだわりながら制作しました。

18h



謹賀 新年



「アニバーサリーカード制作」

年賀状として描いた作品。
龍と女の子をベースにお正月のめでたい
雰囲気が出るように仕上げました。

17h





「グリザイユ画法」

グリザイユ画法で描いた作品。
暗闇の中目が光ってる感を上手く表現できたと思います。

15h





「二点透視図法」

二点透視図法で描いた作品。
都会+狐をテーマに幻想的な雰囲気仕上げました。

17h

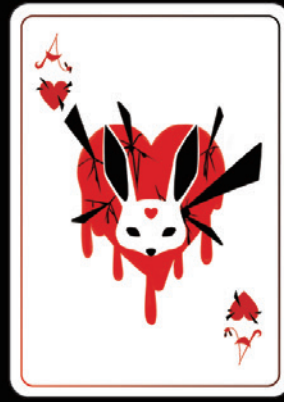


「ノベルアート」

本当ある小説の文章からイラストを描く課題。
「記憶喪失の君と君だけを忘れてしまった僕」という作品を使わせてもらいました。
夏の清涼感と不思議な雰囲気が出るよう仕上げました。

17h





「トランプデザイン」

大好きなうさぎを元に黒白赤でデザインしました。

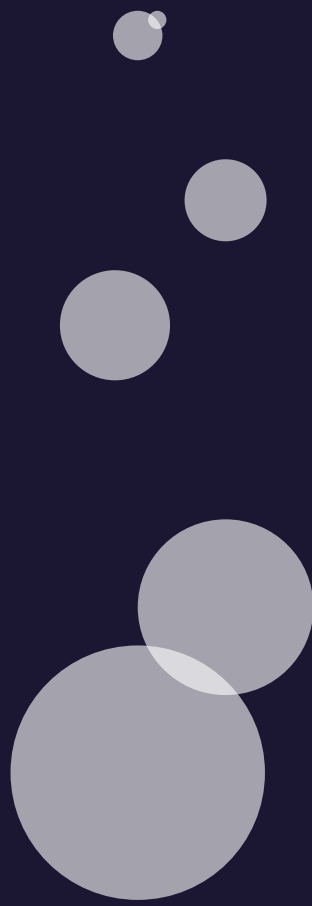
↑エース ↓キング

18h



Ai





↓元写真



「リアルイラスト」

イラストで写真をトレースしてリアルなイラストを描く課題。
不透明度をいじったりして、とにかくラムネの透明感が出る様に仕上げました。

20h **Ai**



世界観

時は 1228 年、
200 年前に封印したはずの怪異が
再び姿を現してから 20 年が経過した _。

この世界では人間はいなく、人型の動物たちが暮らしている。
何不自由なく平和に暮らしていたが、
突如として現れた怪異達に襲われてしまう。
そこで怪異達に抵抗するため、殲滅隊を作った。
殲滅隊は神の使いとして活躍している種族のみが入れて、
怯える人々のため怪異と戦い続ける者達である。

これはそんな世界での物語_____。





ロゴ制作

Ai



名前・サキ

性別・女性

年齢・20歳

種族・兎

イメージカラー・赤

弓使い

桃兔



和服を元にデザインしました。

魔除けの効果がある桃の花をつけ、

共依存を匂わせるために

ロボとのお揃い要素を入れています。



正義感が強く仲間思いな性格。

小さい頃怪異に襲われ家族を亡くした為、怪異に対しての恨みが強い。

ロボとは幼馴染で家族を亡くしてから一緒に暮らしている。

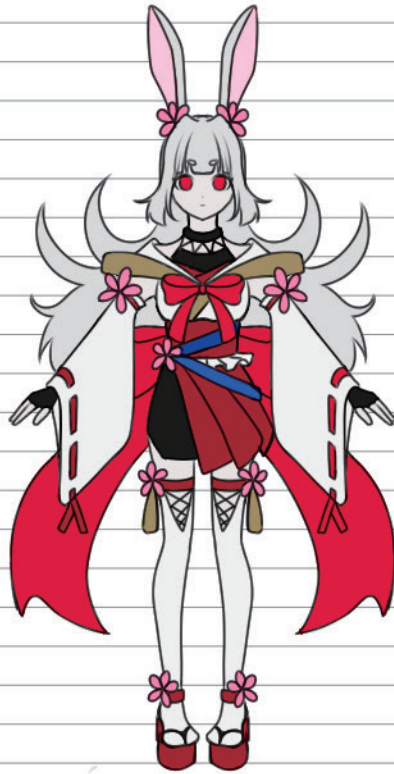
16歳の頃から殲滅隊に入り、二度と怪異が復活しない方法を調べながら戦っている。

本人は自覚していないが心の闇が強い。ロボとは無自覚の共依存。

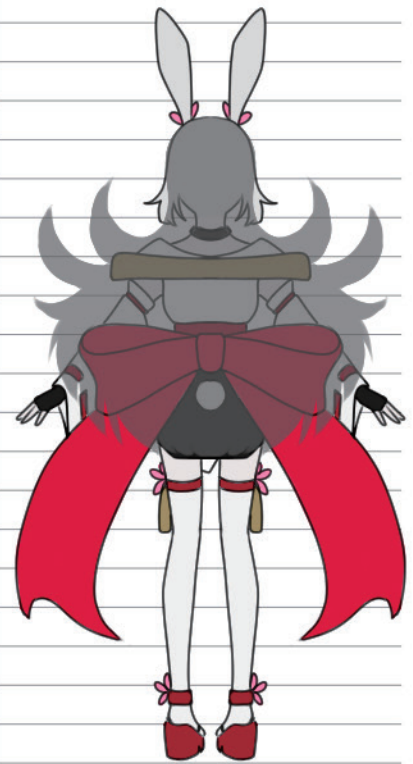
横



正面



背面



アイテム&表情差分など



名前・ロボ

性別・男性

年齢・20歳

種族・狼

イメージカラー・青

鎌使い

サキと同様和服を元にデザインしました。

また兎と狼どっちも

月が連想される動物なので

武器には月マークを取り入れています。



桃
兔



クールで無愛想な性格。

サキの過去を知っているため常に心配している。

サキと同じく 16 歳の頃から殲滅隊に入っている。

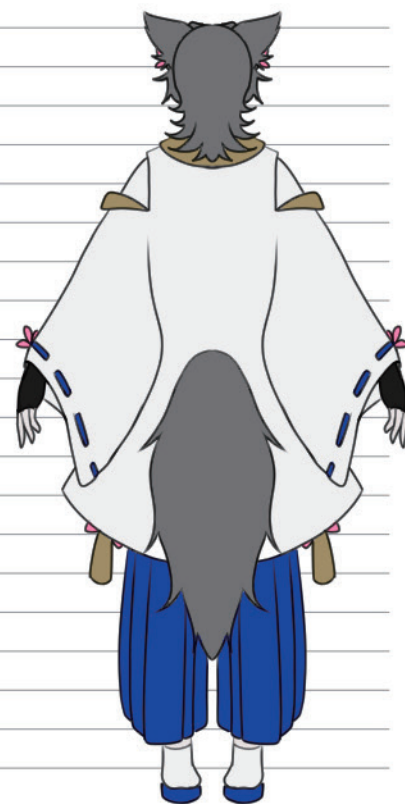
怪異を倒したい気持ちはもちろんあるが、それよりもサキのそばにいて守りたい気持ちの方が強い。

サキとは無自覚の共依存。

横

正面

背面



アイテム&表情差分など



桃
兔



名前・クラッグ

性別・無性別

年齢・不明

種族・怪異

イメージカラー・紫

魔法使い

この世界の者じゃないので、

和と洋を混ぜたようなデザインにしました。

白目の部分を黒色にすることで

さらに邪悪な存在に見えるようにしました。



怪異を操ってるボス的存在で、心の闇が好きなサイコパス。

ただ楽しいことがしたいという理由でこの世界に来た。

サキの心の闇の強さを知っている為、怪異化させたいと思っている。

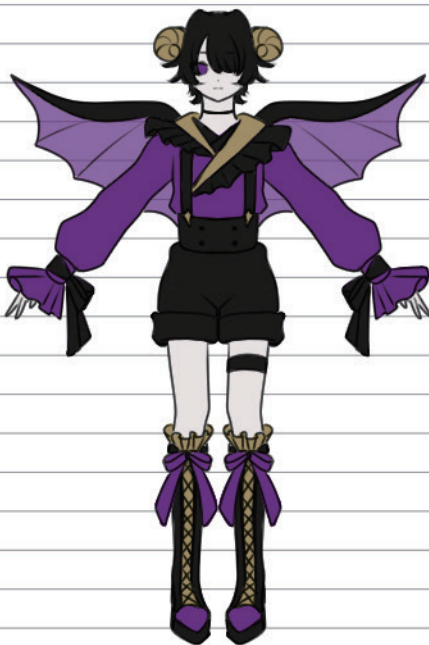
しかし毎回ロボに邪魔されるので、ロボのことは消したいくらい嫌い。

消したくてもサキとロボの無自覚の共依存でなかなか手が出せない。

横

正面

背面



アイテム&表情差分など



「クラゲの擬人化」

キャラクターイラストの擬人化課題で制作した三体。
傘とドレスでそれぞれのクラゲの特徴を表し、
全体的に透明感を大事に仕上げました。



「ミズクラゲ」

クラゲの中でも一番有名だと思うので、
みんなのアイドル的な明るくて優しい
女の子を描きました。
ミズクラゲの特徴でもある、傘の模様を
目の中に入れてたり、いろんなところに
散りばめました。

12h



「インドネシアシーネットル」

ヒラヒラの口腕が長いのが特徴なので
ロングドレスにし、毒性が強いため気が強い
綺麗なお姉さんを意識して描きました。
傘の形や煌びやかな雰囲気の小物を表しました。

11h





「タコクラゲ」

もこもこで可愛い見た目をしているクラゲなのでおっとりした少女を意識して描きました。名前にもある通りタコのように八本の口腕があるので、それをスカートからヒラヒラを出しことで表し、水玉模様があるのでいろんなところに描きました。

12h





3 二次創作

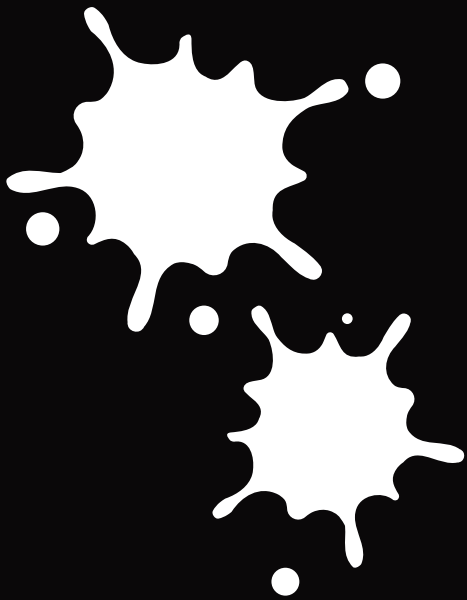
3 二次創作





友達のイカちゃんと自分のイカちゃんを描いた作品。 版權元：スプラトゥーン

10h



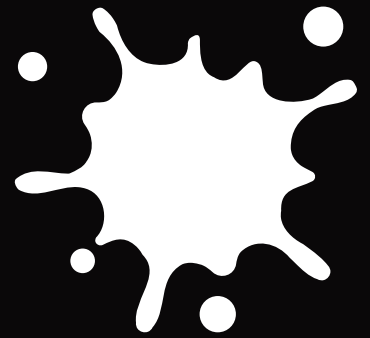
自分のアイコン用に描いた作品

版權元：スプラトゥーン

13h



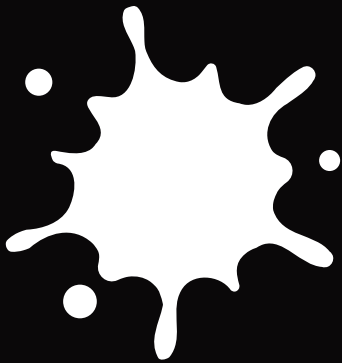
「知り合いにアイコン用に描いた作品」



パンダが好きな方だったので
パンダモチーフのピアスを
イカちゃんにつけました。

版權元：スプラトゥーン

13h



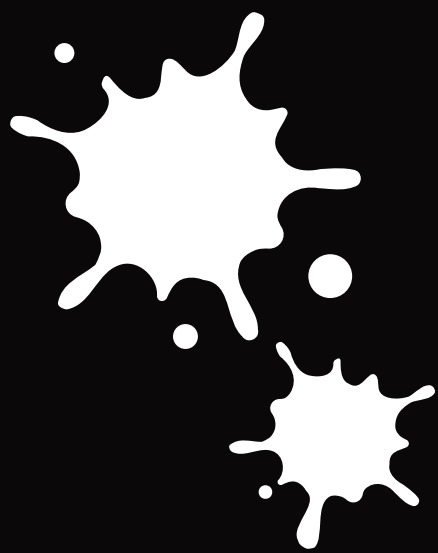
妖怪ウォッチが好きな方だったので、
イカちゃんに妖怪ウォッチをつけて、
好きなキャラがブシニャンだったので、
月のマークを入れました。

版權元：スプラトゥーン
妖怪ウォッチ

14h



「アイコン企画で描いた作品」



版權元：スプラトゥーン

16h



版權元：スプラトゥーン

14h





版權元：ホロライブ 湊あくあ

15h





版權元：にじさんじ 黛灰

15h

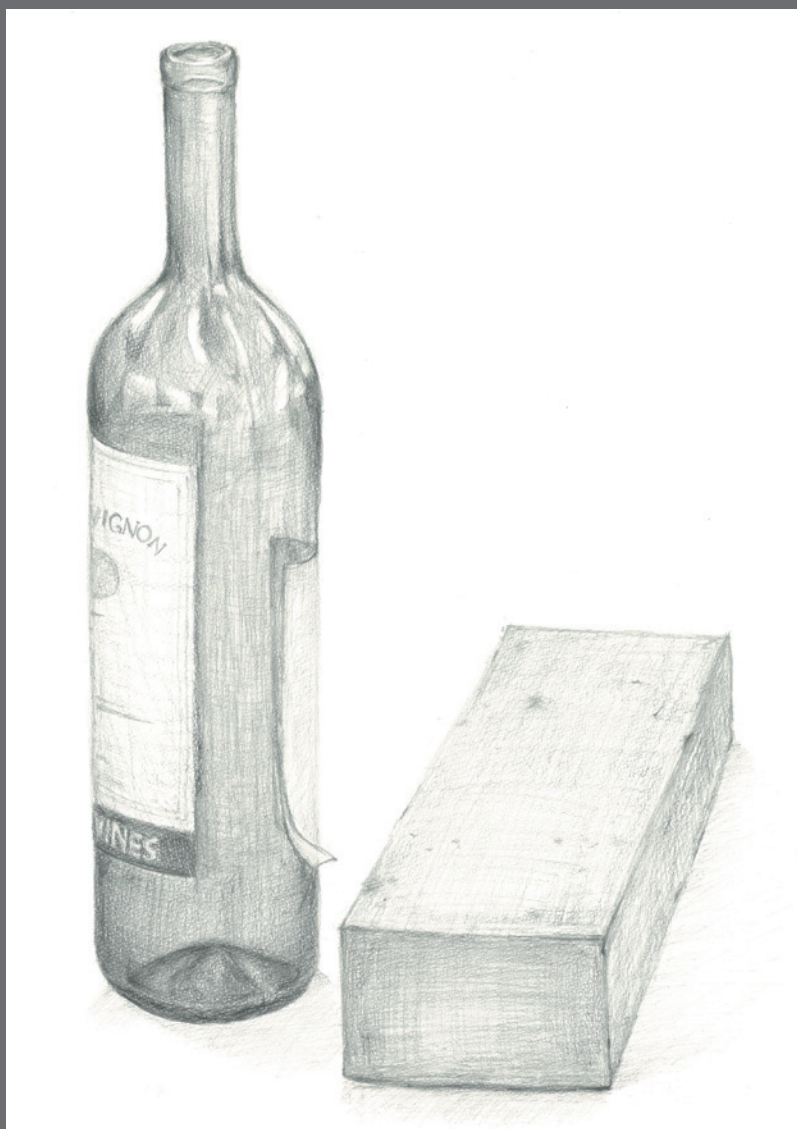
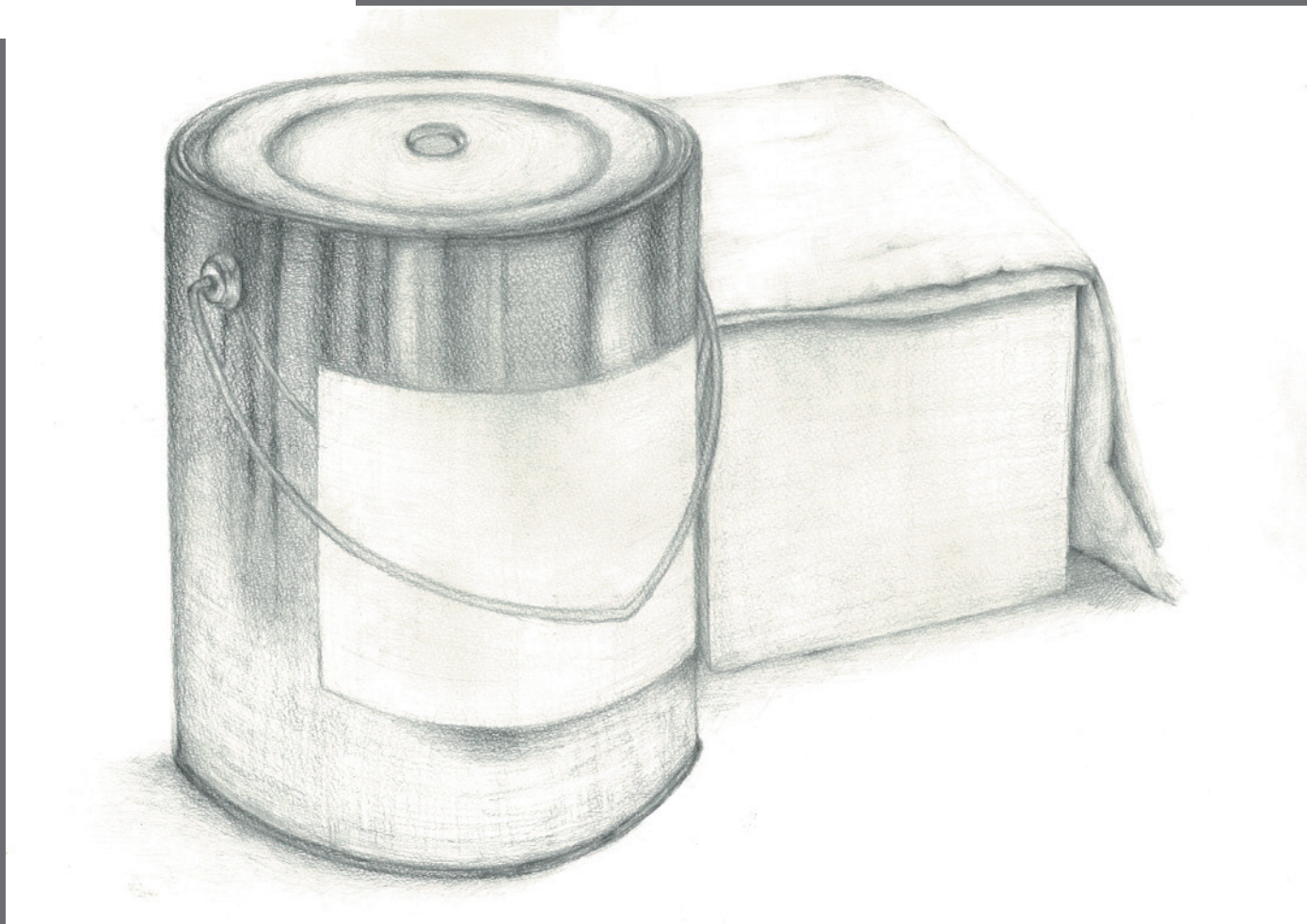






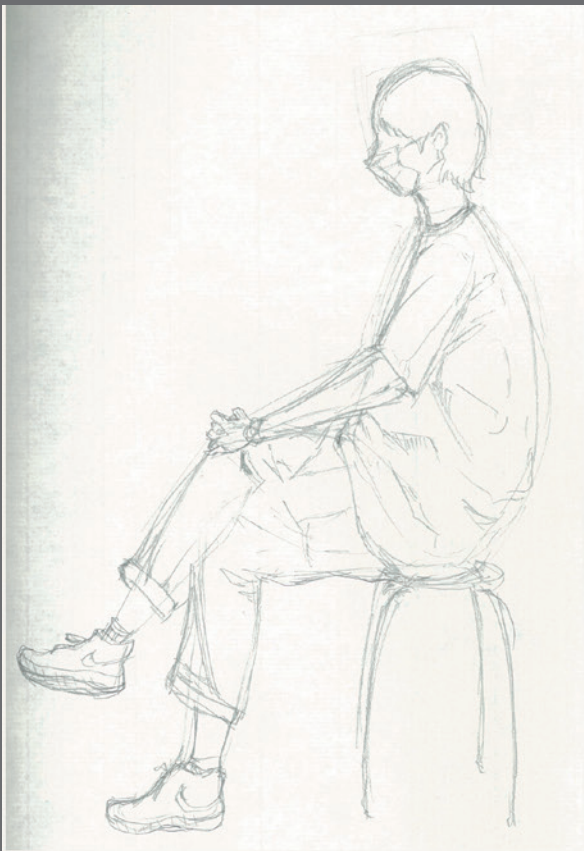
4 その他

4 その他



「デッサン」

それぞれ 6h



「10分クロッキー」

