

NAME : Sakura
(さくら)

Birthday : 2002. 3. 27.

■ 自信作紹介!!

■ ~10h 以内の作品 他

■ ファンアート・コンペ 他

■ アナログ・デッサン

創世分活すがた
のま自作的の品を
分り、創る作愛い
自なはだをすののし
、他私ん作表先へれ
はにつ込創発らちう
力ら持めのにかたう
動かを詰そせれ一た
原だれん。てこタえ
るき懂ますし、くら
け好にくまとひラも
続大化たい品せヤて
きが文をて作。キじ
描世界の」しなすの感
を世外き々きで私い
絵た海好日大夢らば
がし。「をはのかっす
私作んの動れ番ちいす!

製作時間：40 時間 使用ソフト：procreate



20世紀初頭のマジシャンのポスターを参考にレトロな雰囲気イラストを目指しました。彩度を普段より落としつつも濁った印象にならないような配色を心がけての着彩、小物やキャラクターたちにそれぞれ特徴を持たせて細かくデザインした部分がかっこいいです。

製作時間：29 時間 使用ソフト：procreate



クラシックボンボンという創作作品のメインキャラクターの集合イラストです。カラフルで賑やかな様子に紫がかったライティングと周りをワントーン暗くすることでゴージャスな雰囲気の演出を目指しました。特に、各人物ごとの手元の仕草に注目していただきたい作品です。

製作時間：17時間 使用ソフト：procreate



自然豊かな国「シキオリ」に住むニッキーとトロピカーナという二人の少女を描きました。ファンタジーな世界観であることを伝えるため、草花の描写に神秘的な雰囲気を加え、また緑の美しさを演出するために緑一色ではなく黄色や青色に近いたくさんの緑色をイラストに取り入れ、幻想的な雰囲気に仕上げました。

製作時間：20時間 使用ソフト：procreate



この作品は「ジョン・エヴァレット・ミレー」の描く「熟したさくらんぼ」に大きな影響を受けて創作した花の妖精メアリーのイラストです。幼い容姿でありながら、どことなく大人びた落ち着いた表情をしている点が特徴です。華やかで楽しい背景や周りの妖精を対にすることでメアリーの表情をより引き立てました。

製作時間：28時間 使用ソフト：procreate



二人以上のキャラクターが絡むイラストの制作という課題で作成しました。ゴシックで普段の絵よりも大人っぽい雰囲気を目指し、暗いトーンの中でキャラクターの装飾の反射が綺麗に見えるよう色使いにこだわりました。また、この作品では厚塗りの挑戦しており、通常の塗りからさらにブラシで塗り込んだのが特徴です。

製作時間：12時間 使用ソフト：procreate



高山に位置する天上界から、生死の概念を重んじる生死界に思想を広め、説教をするためにやってきた「アズラエル」を描きました。彼の華やかな外見は孔雀をイメージし、また、宗教画のようなイメージをつけるために、左右対称にこだわり、神々しいイラストを目指しました。

製作時間：20時間 使用ソフト：procreate



「理想」というテーマのもと、作成したイラストです。理想の意を持つアイデアという言葉調べていく中で真の理想とは天上の世界にしかないと書かれていたため、人間が幻視の世界を観るためには？と考えたところ、このようなドラッグやサイケデリックなモチーフのイラストになりました。全体の禍々しいピンクの配色が特徴です。

製作時間：15時間 使用ソフト：procreate



怖いマジックショーをテーマに描きました。全体を青みがかった配色にすることで赤い血が映えるように工夫しました。不気味さとキャラクターの楽しいな雰囲気表現するため紙吹雪を加えたり、目元に影を置きました。それにより暗くダークな世界観ながらもキャラクターが生き生きとした様子が伝えられたかと思います。

製作時間：10時間 使用ソフト：procreate



兄弟な設定のキャラクターの現在の姿と過去の姿を並べて描いた対になるイラストです。背景や名前の字体などにキャラクターの性格や設定を反映させるような配色、デザインを取り入れました。見た人に「昔はどんなキャラクターだったのかな？」と興味を持ってもらえるようそれぞれの表情を工夫しました。

製作時間：10時間 使用ソフト：procreate



製作時間：30時間 使用ソフト：procreate



高山に位置する天上界から、幻想界「フレジャグアイス（悦びの園）」を見張るためにやってきた三人組を描きました。3人の持つ力を魅力的に表現するために全体を暗くし、それぞれの力が光るように意識して制作しました。そのため、本作品ではエフェクトの表現に特にこだわり、資料を参考にしながら丁寧に仕上げていきました。

製作時間：35時間 使用ソフト：procreate



靈魂界と呼ばれる国「サンドゥーラ」が舞台のキャラクターたちを描きました。中国をはじめとしたアジアの文化をモチーフにしている世界観のため、普段の色味を残しつつ、屏風絵のような背景を取り入れることで鮮やかな配色ながらも中華風な雰囲気表現できました。

製作時間：14時間 使用ソフト：procreate



「サクラミス」という創作神話の創造主を描き起こした作品です。エキゾチックで不思議な、かつ神聖な雰囲気を感じさせるデザインを目指しました。上部の大きな目は創造主が世界を作ると意識をした瞬間、中央の顔のようなものは想像によって生まれた創造主ソア、元素のサインを模した目など、細かい部分に創世記のイメージを取り込んでいます。

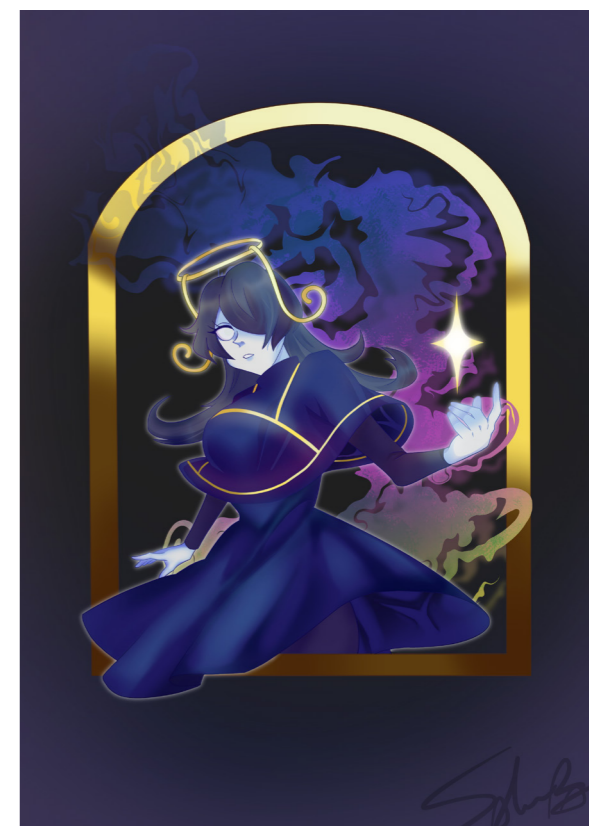
製作時間：10時間 使用ソフト：procreate



線画やグラデーション、特殊なブラシを用いることなく製作した作品です。レイヤー効果なども用いることなく全て自分で色を選んで行きました。エアブラシを用いることなくいかに雲の柔らかさや月の光を表現したらいいのか試行錯誤しながら製作しました。













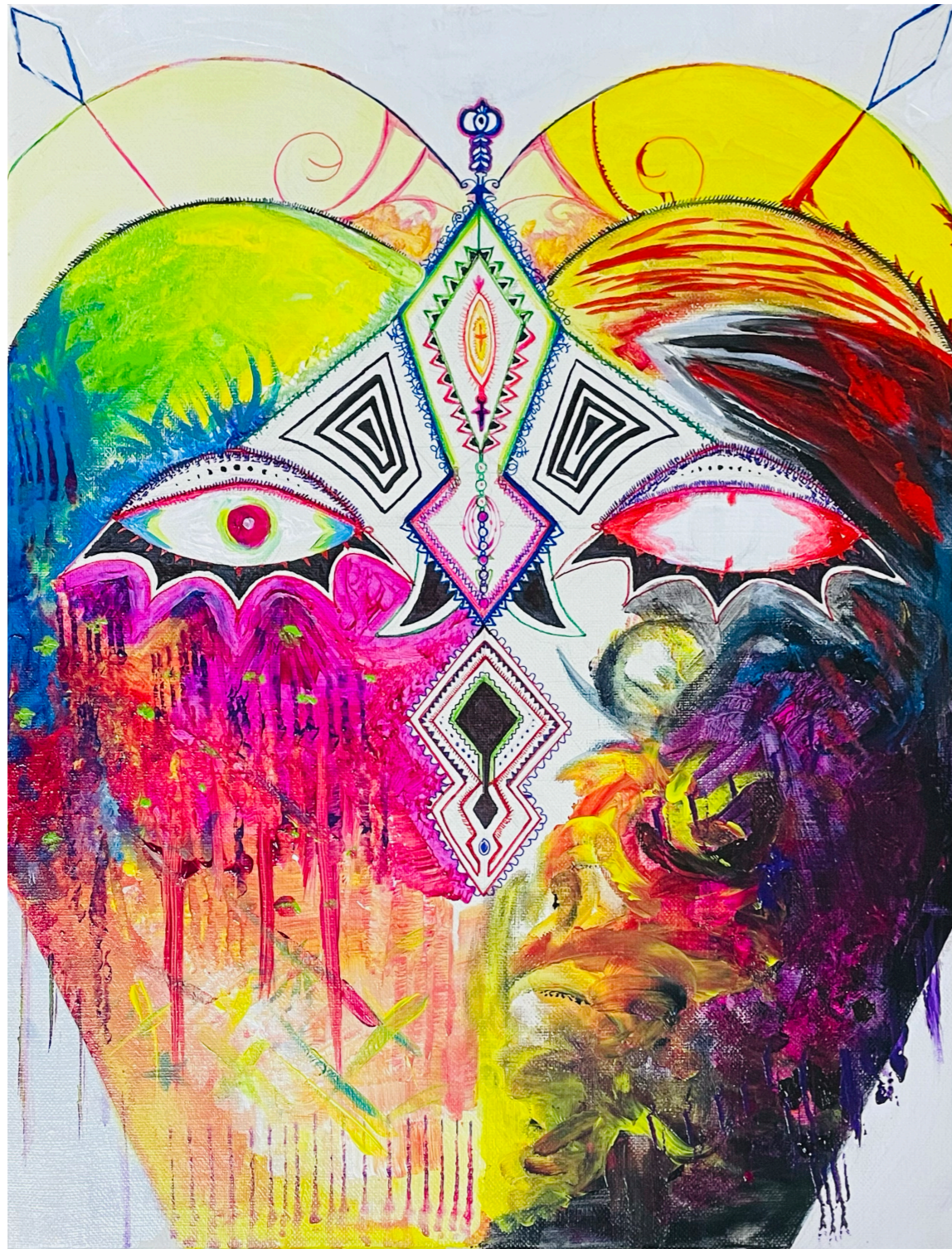
ロード オブ サリング イラストコンテスト参加作品



有償依頼にて制作。旧・新デザインのバスタアップ



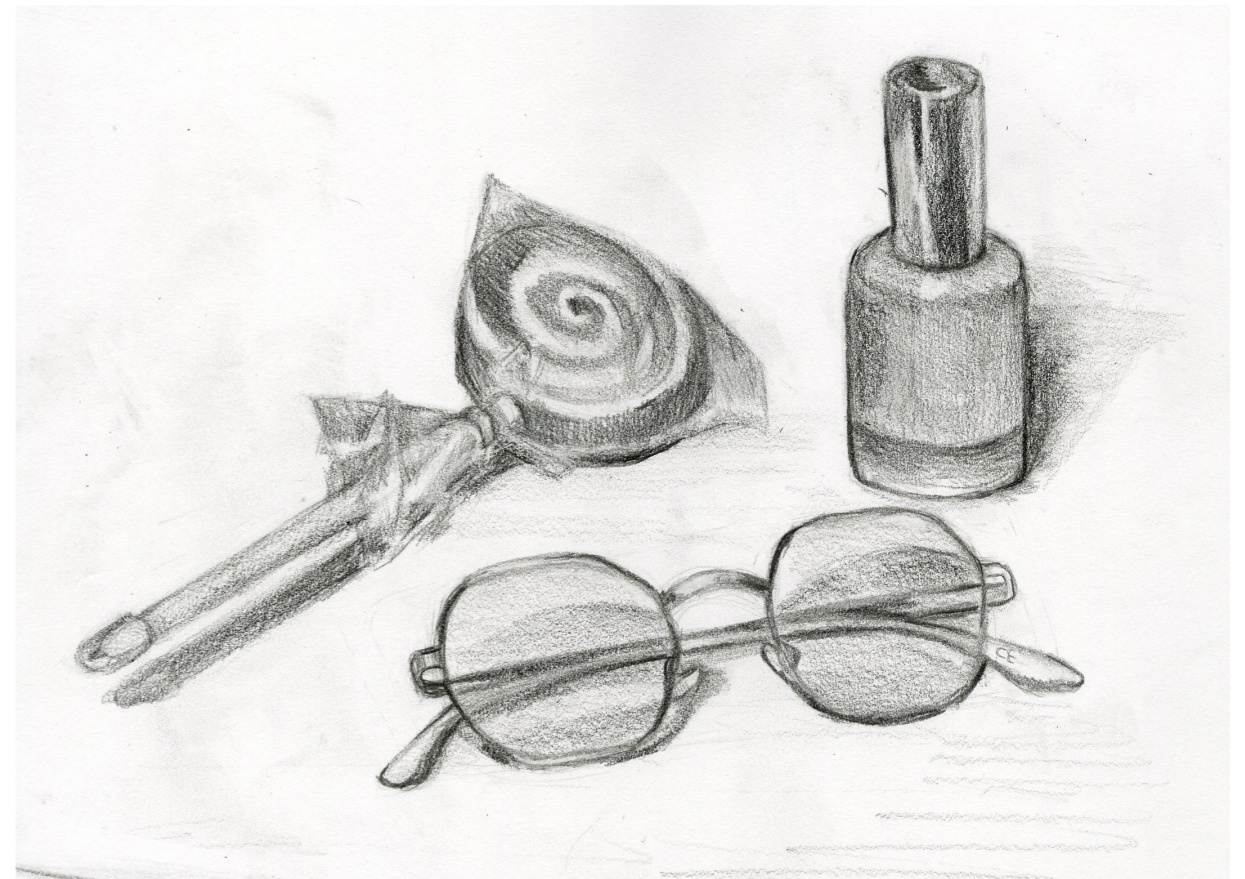
母にプレゼントした母の推しタイ俳優さん。



東京都美術館 公募展参加作品

使用画材 アクリル絵の具

タイトル ゾアの顔



デッサン：キャンディペン・サングラス・化粧ボトル



デッサン：バナナ