



*Port Folio*  
*Liu Liu Sho*

# Profile



りよ りいさ  
LIU LAI SHO

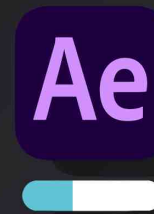
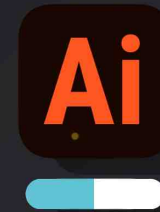
東京デザイナー学院  
コミックイラスト学科  
コミックイラスト専攻

躍動感がある絵が好きです。

基本的に女の子キャラデザをしています。

色んな物や描き方も挑戦しています。

# Skill



# Index

Illustration



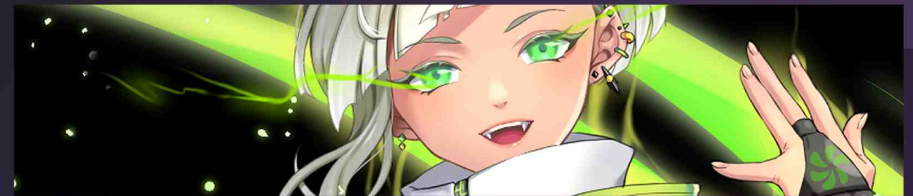
Character Design II



Works II



Character Design I



Works I



Croquis



# Illustration



カラーセンスの課題  
色でキャラクターの性格に合わせました。

制作時間 20時間  
使用ソフト Clip Studio Paint



冬のイメージのイラストです。

制作時間 12時間  
使用ソフト Clip Studio Paint

男性を描く機会があまりなくて  
挑戦してみました。

制作時間 14時間  
使用ソフト Clip Studio Paint



カラーセンス

制作時間 12時間  
使用ソフト Clip Studio Paint

カラーラフ



47都道府県キャラクターデザインコンテスト募集作品  
栃木県のとちおとめをモチーフにしてデザインしました。

制作時間 13時間  
使用ソフト Clip Studio Paint

元ポーズ案

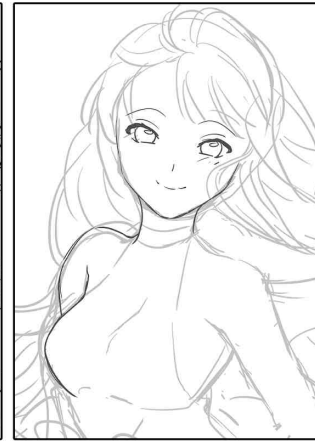
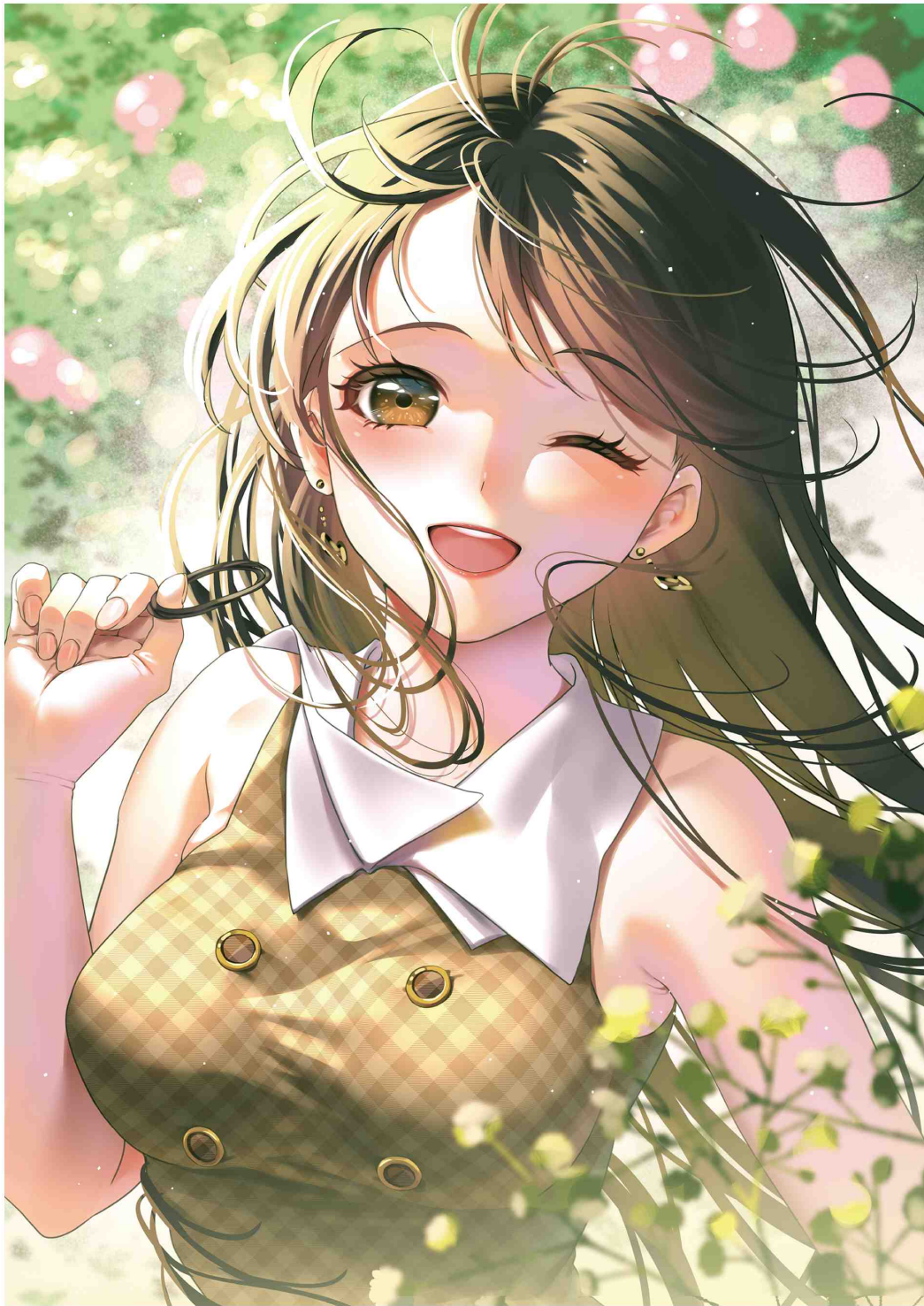


魔法少女ザ・デュエル産学協同企画イラストをテーマにして描いた一枚です。

制作時間 18時間  
使用ソフト Clip Studio Paint

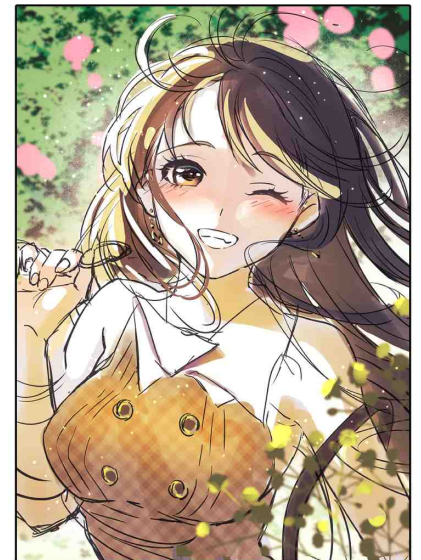
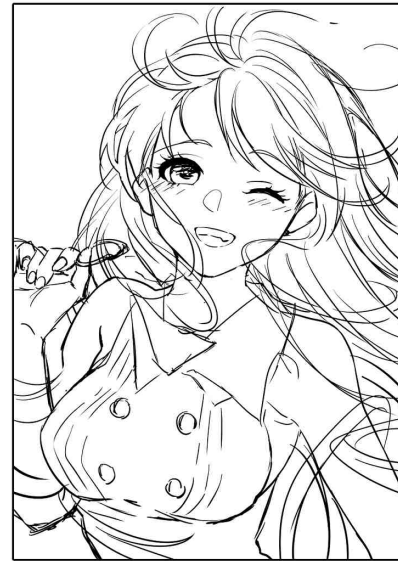






色々なラフ考えました

ラフ

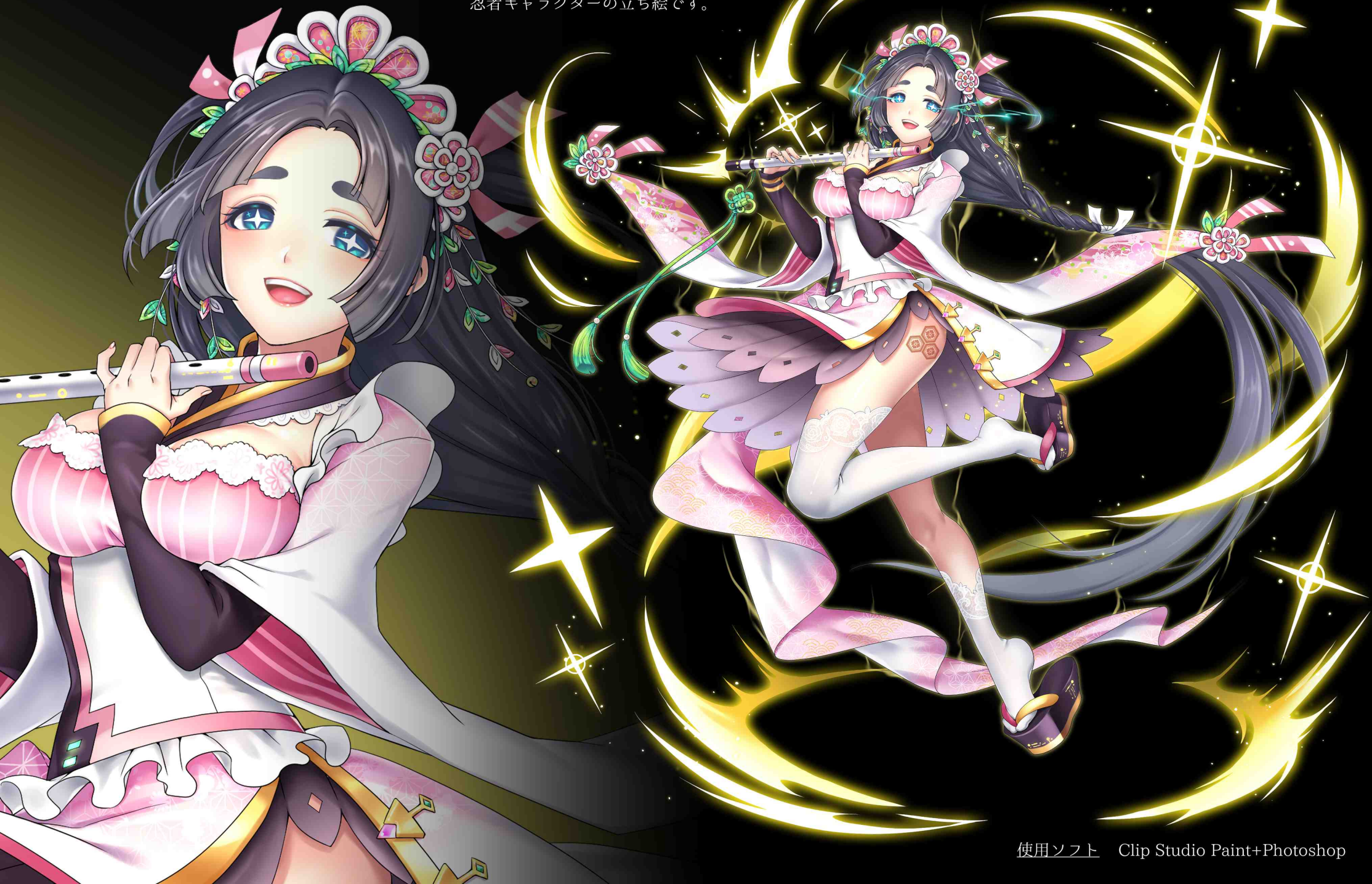


風と光を意識して考えた一枚です。

制作時間 11時間  
使用ソフト Clip Studio Paint

# Character Design I

フリーランスで製作した  
忍者キャラクターの立ち絵です。





★6 キャラクターの立ち絵

使用ソフト Clip Studio Paint+Photoshop



★6 キャラクターの立ち絵

使用ソフト Clip Studio Paint+Photoshop



★4キャラクターの立ち絵

使用ソフト Clip Studio Paint+Photoshop

服デザイン案



ラフ



表情と服差分



成人向けゲームのキャラクター中華風女神の立ち絵です。

使用ソフト Clip Studio Paint



表情差分



表情差分

成人向けゲームの他のキャラクターの立ち絵です。

使用ソフト Clip Studio Paint

## Character Design II



こちらのレストラン経営ゲームのキャラクターデザインを担当しました。

使用ソフト Clip Studio Paint+Photoshop





ヒーローとヒロインです。

使用ソフト Clip Studio Paint+Photoshop



★ 心太軟凱撒 ★



★ 天使安潔莉卡 ★



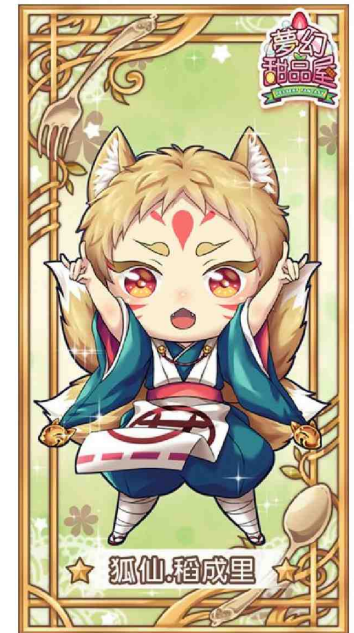
★ 糖果公主洛兒 ★



★ 惡魔巴爾 ★



★ 馬卡龍蒂芬尼 ★



★ 狐仙稻成里 ★

デザートモチーフしたキャラクターが多いです。



こちらは香港スタイルレストラン経営ゲームのデザインを担当しました。





◀ 店内の雰囲気をできるだけ香港のレストランに合わせてデザインしました。

キッチン用品はアニメーションの制作を行うので、▶  
パーツ割りもしました。





▲ 香港の食べ物たくさん描きました。



▲ 店内はペットの動きも可愛くに描きました。

# Works I



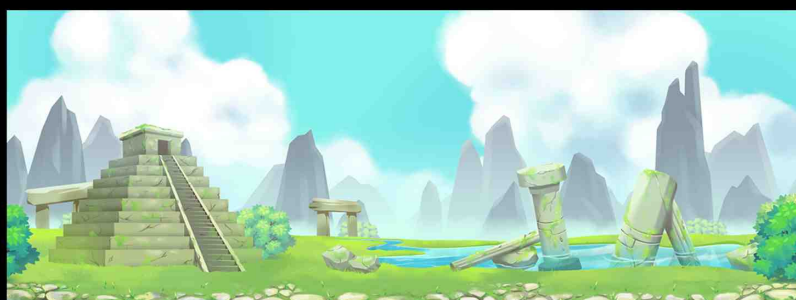
こちらは可愛い動物  
キャラクターデザイン  
や背景を担当しました。

◀ 季節や祭りに合わせて  
キャラデザしていました。



背景とキャラクター  
一緒に製作しました。

使用ソフト Photoshop



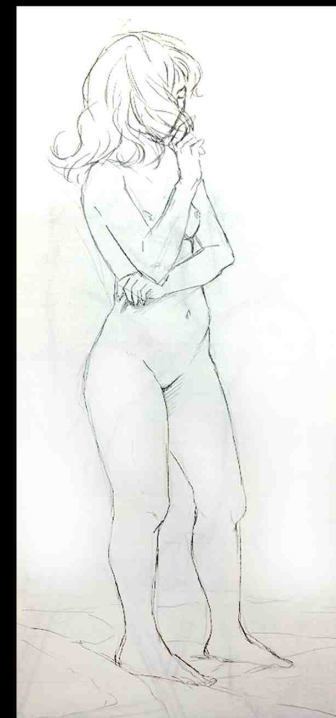
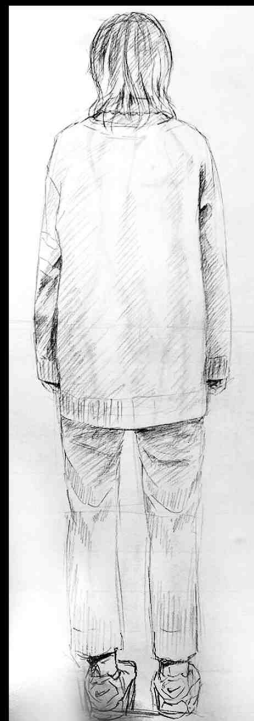
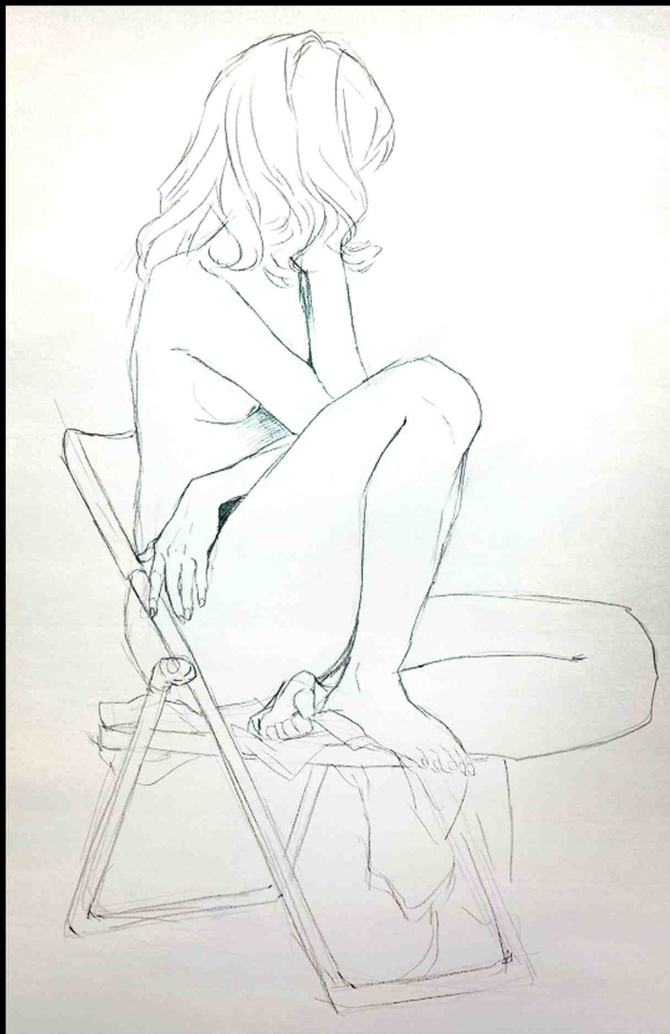
村の色々な背景を製作しました。

# Works II



フリーランスで中華の占いカードの仕事をしていました。  
約64枚です。こちらは一部のカードです。

# Croquis





*Index*

Thank you  
for  
watching