



TERASAWA AI
my portfolio

profile



♥ 寺 沢 藍

♥ 2004・07・22

♥ 長野県生まれの栃木県育ち

♥ O型

♥ 東京デザイナー学院

(2024.4月校名変更) 東京デザイナー・アカデミー

ファッションデザイン学科ファッションデザイン専攻

♥ PCスキル：illustrator、Photoshop、Word、Excel

♥ したい仕事：デザイナー職、販売員

♥ smile.summer7.aiai@gmail.com

♥



@AI_NYAMU0722

my hobby

映画鑑賞



読書



アニメ・ドラマ鑑賞



ファッション




食べること



美術館・展示会巡り



A decorative border of pink roses and green leaves frames the text. The roses are in various stages of bloom, with some fully open and others as buds. The leaves are green with detailed vein patterns. The border is set against a light beige background.

my brand

own brand concept

Indigo



ブランド名 Indigo は藍色 = わたしの色 (名前が藍なので)

これを買ってくれるターゲットに対し

わたし、すなわち貴方色をこのブランドを通して

見つけて欲しいという意味を込めて作りました。

アンティークの小物や個性的かつヨーロッパガーリー & ポップのお洋服を

かき集めたセレクトショップとなっています。

10代から30代という幅広い年齢層をターゲットにし

人と被りたくないを叶えたブランドコンセプトになっています。

Image Visual



個性的でおとぎ話に出てくる主人公
ヨーロッパ×ガーリー×ポップ

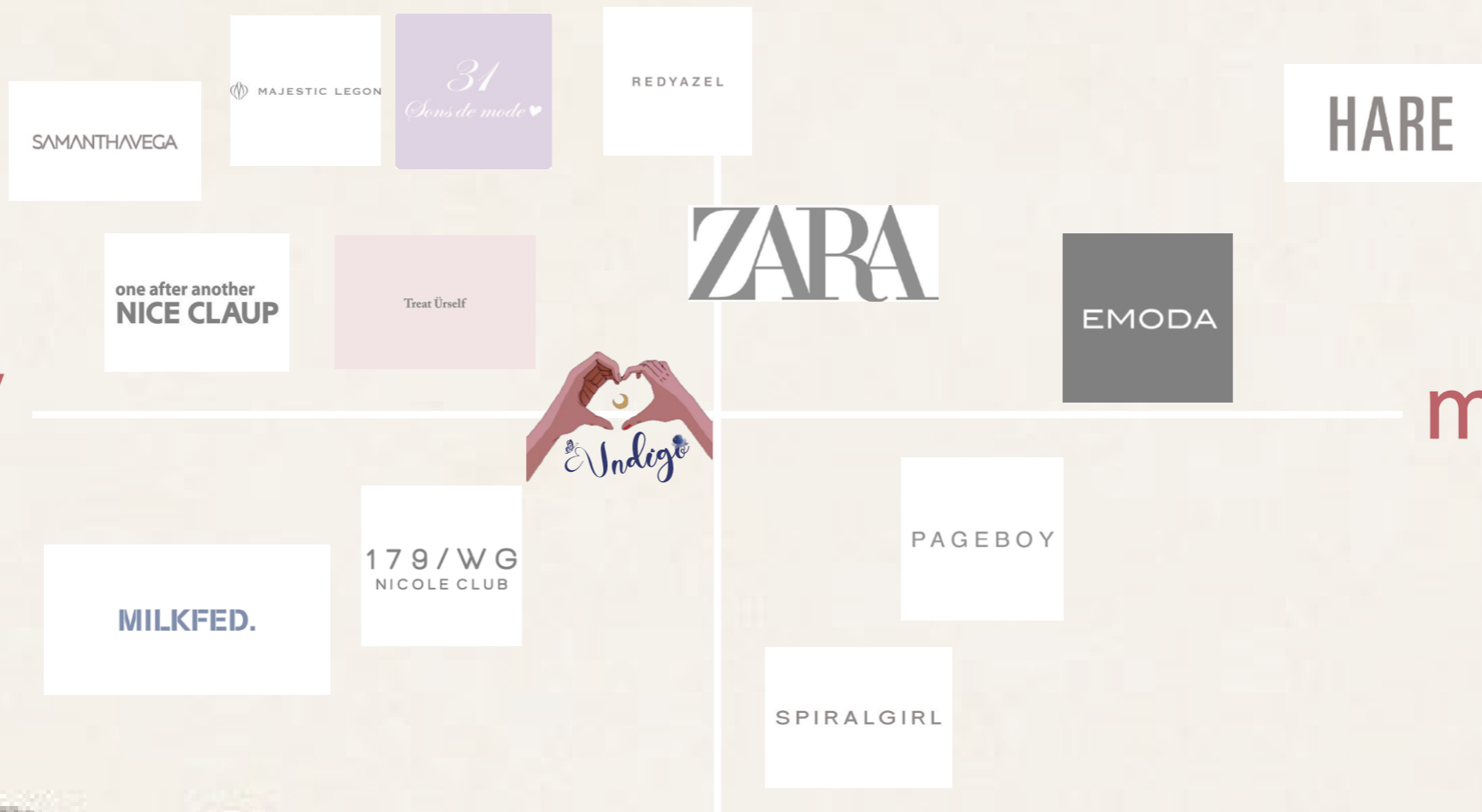
positioning map

Beautiful

girly

mode

sporty



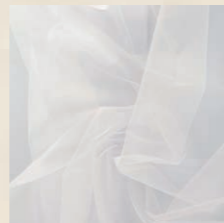
A decorative border of pink roses and green leaves frames the text. The roses are in various stages of bloom, with some fully open and others as buds. The leaves are detailed with green shading. The border is set against a light beige background.

2024 trend design

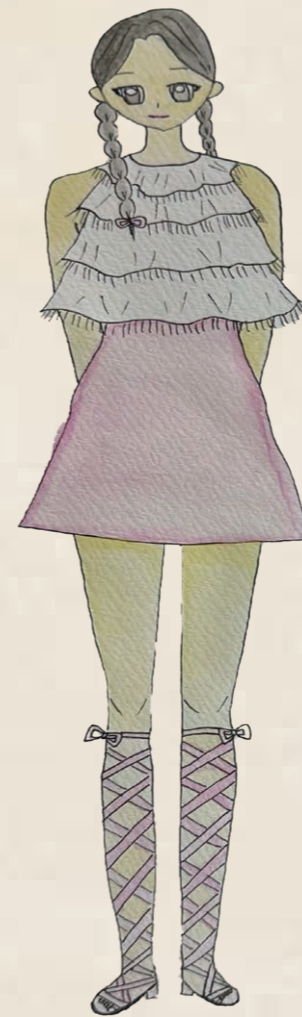
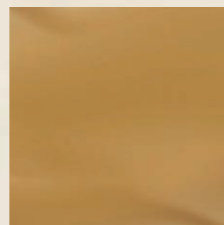
trend 2024/ss



- ♥ 肩ギャザー
- ♥ ハート
- ♥ パール
- ♥ シフォン素材



- ♥ ゴールド



- ♥ フリル
- ♥ リボン
- ♥ フリンジ



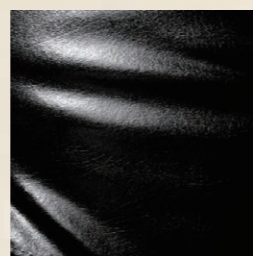
- ♥ パステルピンク



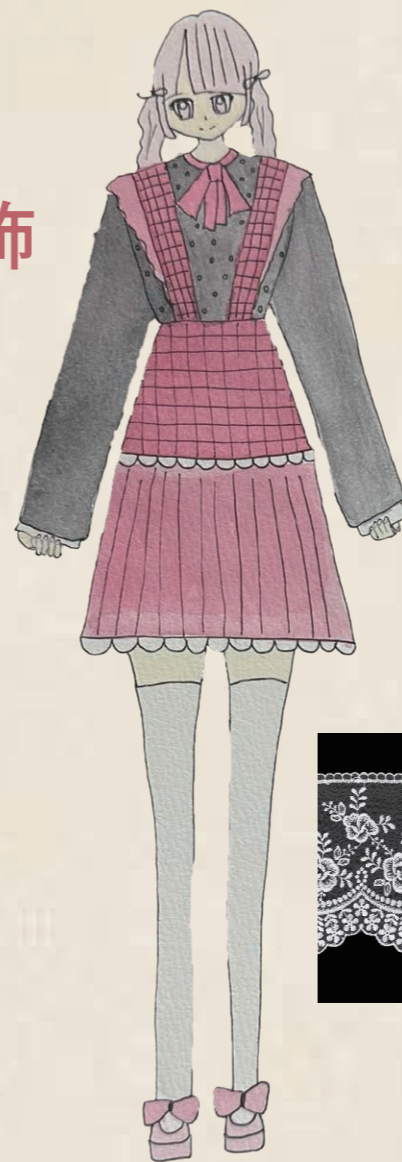
trend 2024/aw



- ♥ リボン
- ♥ ジュエリー装飾
- ♥ レザー



- ♥ ブラック



- ♥ リボン
- ♥ ジュエル装飾
- ♥ レース
- ♥ チェック
- ♥ プリーツ



A decorative border of pink roses and green leaves frames the text. The roses are in various stages of bloom, with some fully open and others as buds. The leaves are green and detailed with veins. The border is set against a light beige background.

style suggestions

～spring～

～双子コーデ～

[tops] リボンフリル

ギンガムチェックワンピース黒 / 赤

[bag] キルティングプチリボンハートショルダーバック赤

ビックリボンフリルハートリュックサック黒

[shoes] 襟付きハイカットスニーカー黒 / ピンク

[jewelry] ローズリボンバレッタ



～ダンス発表～

[tops] 異素材フリルシャツ

[skirt] プリーツ & フリルキュロットミニスカート

[shoes] デニムスニーカー



～summer～

～映えスポット巡り～

- [tops] オフショールフリルレストップス
- [skirt] ビックフラワーミニスカート
- [bag] チェリーショルダーバック
- [shoes] 編み上げレースアップ
ショートブーツ



～サマーピクニック～

- [tops] シャーリングフリルリボンビスチェ
- [pants] フリルパールショートパンツ
- [bag] ギンガムチェックビックバック
- [shoes] レースショートブーツ



～カフェ巡り～

- [tops] 羽織シャツ
- [inner] ビスチェフリルミニ丈ワンピース
- [bag] レースアップショルダーバック
- [shoes] 襟付きパンプス



shop bag



ショップバック
30 円 / 100 円

tag design



タグ



ネームタグ

shop card

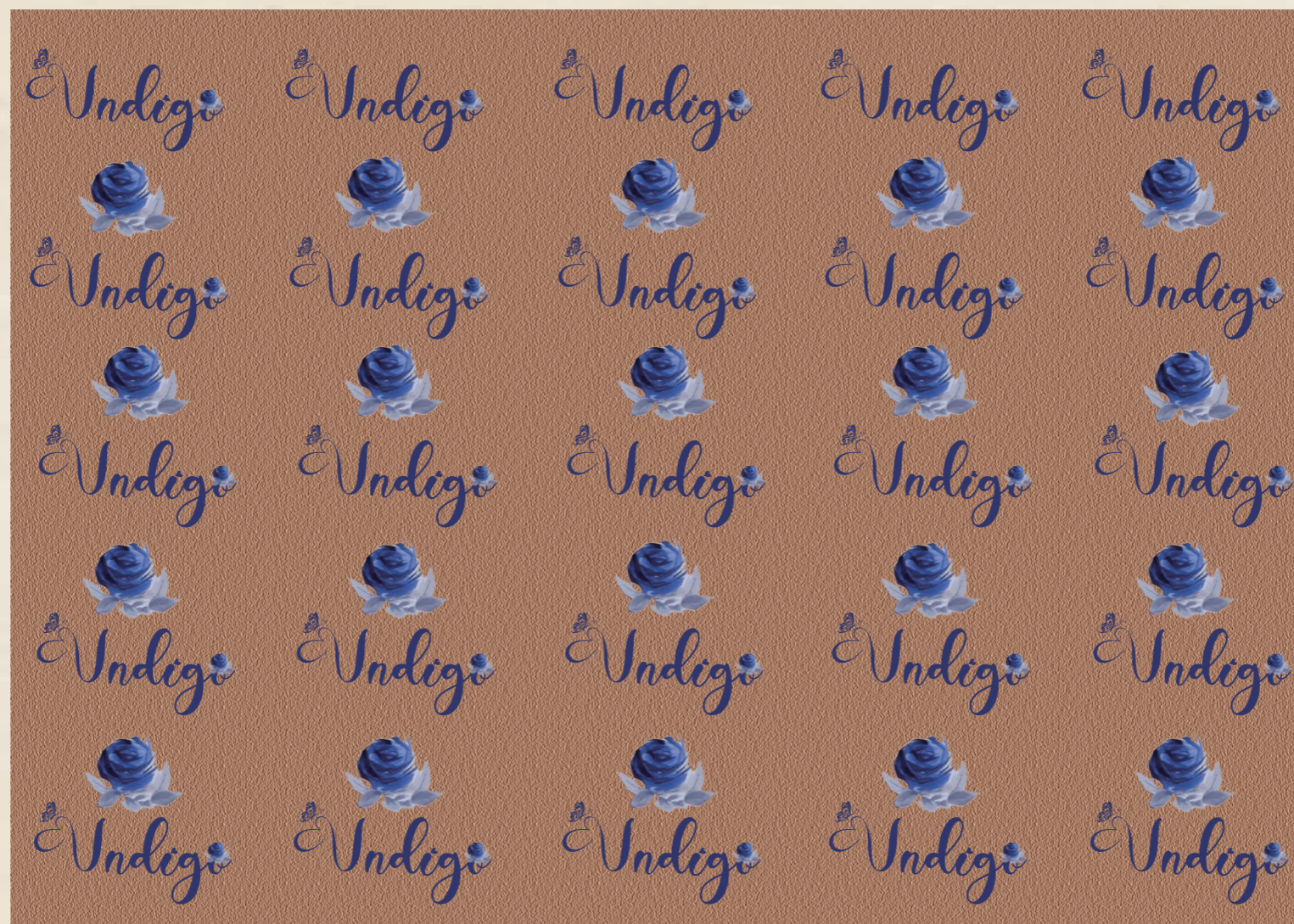



表



裏

monogram pattern



The background features a light beige, textured surface with intricate white lace patterns. The lace forms a large, ornate frame around the central text. In the corners, there are clusters of realistic-looking roses in various shades of brown, from light tan to deep, dark chocolate and burgundy tones. The roses are interspersed with green leaves and smaller buds, creating a classic, elegant floral design.

my works

original one piece



幻想的

「幻想的」

テーマが幻想的なのでお花やパールなどを
沢山使いそのお花も普通のではない
白いレースっぽい素材にしてみたりなど
細かいパーツにこだわりを入れ

あとは胸の部分の布の素材だっただけに加工をつけて
くしゃつと感を出し、スカート部分の布はサテン生地にして
光に当たるところとの色の演出をしました。

幻想的な画像を集めた時に黒白紫が多かったので
その色味を取り入れつつ、
紫と黒を目立たせるため袖とかの色を白の透け感にして
重たないように仕上げました。

original set up jacket pants



このセットアップを作るにあたり
一番頑張ったところはチェックの柄合わせです。
一番苦戦したところと言ってもいいくらい
時間がかかりました。
ですが、出来上がりが綺麗だったので
時間をかけて作ったかがありました。
袖のボタンではジャケットとパンツと
同じ色味のくるみボタンを使い
前のボタンでは黒とゴールド色で
少しゴージャス感を出したのが特徴です。

original brand fashion poster



オリジナルブランド Indigo の
クリスマスファッションイベント告知ポスター

cultural festival



文化祭実行委員会に入り
その中のマーケットの
サービス班所属していました。
文化祭を盛り上げるために
当日身につけてまわれるカチューシャと
ヘッドドレス手作り体験を企画し
私はヘッドドレスの土台作りと
出来上がった物も売ろうとしたので
その作業をしました。
そして、文化祭当日ありがたい事に
1日目完売、2日目の在庫が無かったので
夜中徹夜してできるだけ増やして
2日目も完売という嬉しい結果で
終わることができました。



Wpayf?

原宿ラフォーレ「愛と狂気のマーケット」で
4月1日～4月30日まで出店させてもらっている
学生が1からブランドを立ち上げデザインし
PRをしました古着リメイクの作品になります。
ブランド名の意味は、海外のスラングで
「あなたはどの星から来たの？」
と人間ではないくらい、
人間離れした美しさと言う褒め言葉が
「Which planet are you from?」なので
この言葉の頭文字をとって
「Wpayf?」(ウィペイフ)になりました。
コンセプトは宇宙です。
宇宙にはまだ見つからない星・惑星が多い
その星をデザイナーに例え、
個性 × 自由 = デザイナー・デザインの
多様性になりました。

The image features a decorative background with a checkered pattern in shades of pink and white. The pattern is overlaid with a soft, ethereal glow. The scene is framed by a golden-brown ribbon that weaves through the corners and sides, adorned with clusters of vibrant pink roses. Scattered throughout the background are numerous small, delicate pink rose petals, adding to the romantic and elegant aesthetic. The overall color palette is soft and pastel, creating a gentle and inviting atmosphere.

thank you for looking!!