



## プロフィール

Sakmaki Koto  
坂巻 心音

### 出生

2004年10月19日  
茨城県出身

### 所属

東京デザイナーアカデミー  
グラフィックデザイン学科  
パッケージデザイン専攻  
在学中

### 使用可能ツール

illustration  
photoshop  
indesign

### 性格と長所

真面目、温厚  
努力家、協調性

### 好きな動物

ハムスター、ネコ  
女の子のジャンガリアン  
ハムスターを飼っています

### 好きなこと

ごはんを食べる  
お昼寝  
音楽、温泉、サウナ

### 好きなデザイン

和風  
パステル



私は好きなものに対して一直線に進むことができ、  
デザインにもたくさん触れ技術や洞察力も鍛えてきました。  
継続的に努力することが好きで日記を続けています。  
新しいことを学ぶのも好きで、毎年目標を決め挑戦することも  
大切にしています。私のデザインで人の心を動かすような  
素敵な作品を作るデザイナーになりたいです。

package design

---

パッケージデザイン

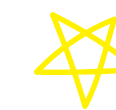
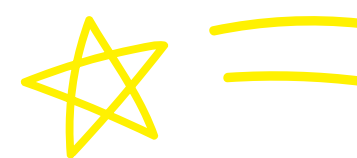
## クリスマス アドベントカレンダー

制作内容：パッケージデザイン

ターゲット：部屋の中で存分にクリスマス感を楽しみたい人

使用ツール：illustration

アドベントカレンダーとは12月1日からクリスマス当日までの24日間をカウントダウンする特別なカレンダーのことです。クリスマスらしいパッケージにしたいのと箱を開け終わってからも楽しむことができるように外箱をクリスマスツリーの形にし、箱を取り出すと一つ一つプレゼントボックスのデザインになっており、クリスマスツリーの下に置いて、よりクリスマス感を感じ空間を華やかにしてくれます。



ツリーの形の展開図は苦戦し、側面、底面、仕切りひとつずつわけて作成しました。額縁の部分に磁石を入れ2つを閉じることができます。中身の箱はプレゼントボックスのデザインにしてクリスマスカラーを想像する赤、緑を基調としました。お菓子を入れる想定で作りました。

完成



オリジナルお香ブランド ブランディングデザイン

## 「かしん」

制作内容：パッケージ、ロゴ、広告

ターゲット：お花の香りが好きな人、お香が好きな人、癒しが欲しい人、

使用ツール：illustration、photoshop

お香のブランド「かしん」は四季のお花を中心に、お香が好きな人や癒しが欲しい女性をターゲットにデザインしました。お香の箱はお花をイメージされたデザインで様々なお花の匂いが楽しめる豊富なバリエーションがあります。

ロゴは古風なフォントと文字の強弱でメリハリをつけました。

お香で日々の疲れを取ったり匂いで癒されることができる

心の拠り所のようなブランドを作りました。

四季の香りが楽しめる4種類入りのボックスセットと

1種類からでも購入できる単体のお香も作りました。



単体パッケージ

サイズ (W30mm × D30mm × H100mm)



四季パッケージ

サイズ (W200mm × D200mm × H3.5mm)

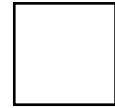
ロゴデザイン



C=0 M=0 Y=0 K=100



C=8 M=27 Y=0 K=5



C=0 M=0 Y=0 K=0



C=28 M=27 Y=30 k=5

ロゴタイポグラフィ

かん



C=0 M=0 Y=0 K=100



疲れやモヤモヤを想像した時、黒いイメージがあったので、それを何も考えさせないような純粋さをイメージして広告を作りました。キャッチコピーの「あなた」はお香を買ってくれたお客様を表しており、そのお客様とお香の「大切なひと時」を味わってもらいたいという意味で作成しました。

広告

サイズ B2 (W515 × H728)

古風結婚御祝用

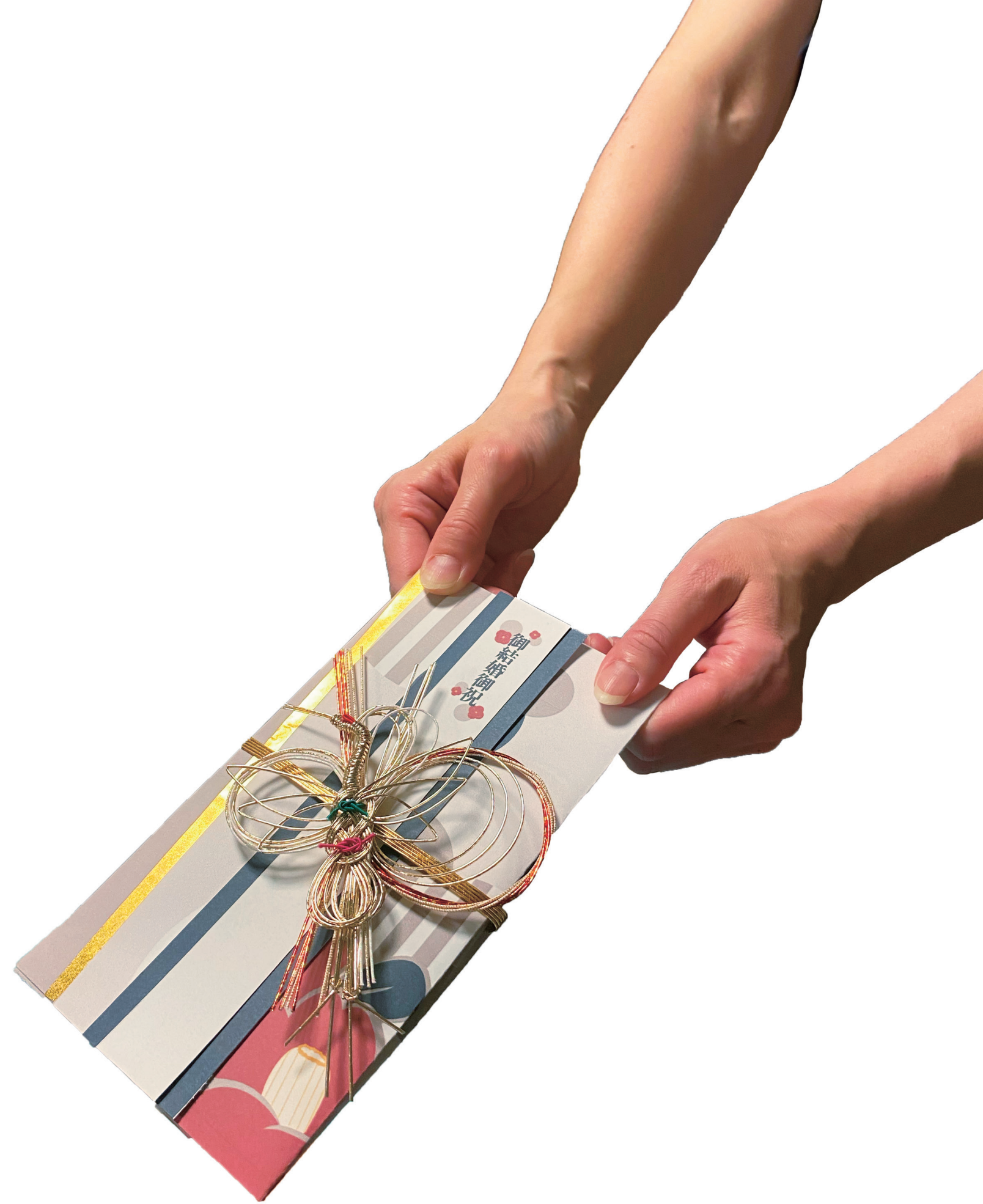
## 熨斗

制作内容：パッケージ

ターゲット：結婚式へ行く人

使用ツール：illustration、photoshop

古風な結婚式をイメージした熨斗デザインにしたいと、椿のお花をモチーフにし全体的にモダンなデザインにしました。さりげなく見える金色が華やかさと上品にしてくれます。色んな人が関係なく使用できるような熨斗を作りました。



イメージ図



完成

既存インスタントラーメンリデザイン

## 「わかば」

制作内容：パッケージ、

ターゲット：運転初心者、面白い雑貨が好きな人

使用ツール：illustration、photoshop

既存のインスタントラーメンをリデザインしました。

蓋面、側面、中身に入っているシールを作成しました。

「わかめ」のカップラーメンを「わかば」にして運転初心者が車につける若葉マークとして作成しました。

中身はわかばマークのシールという設定にしました。

既存のものと似せる事を意識しながら自分らしさを出し面白みのある

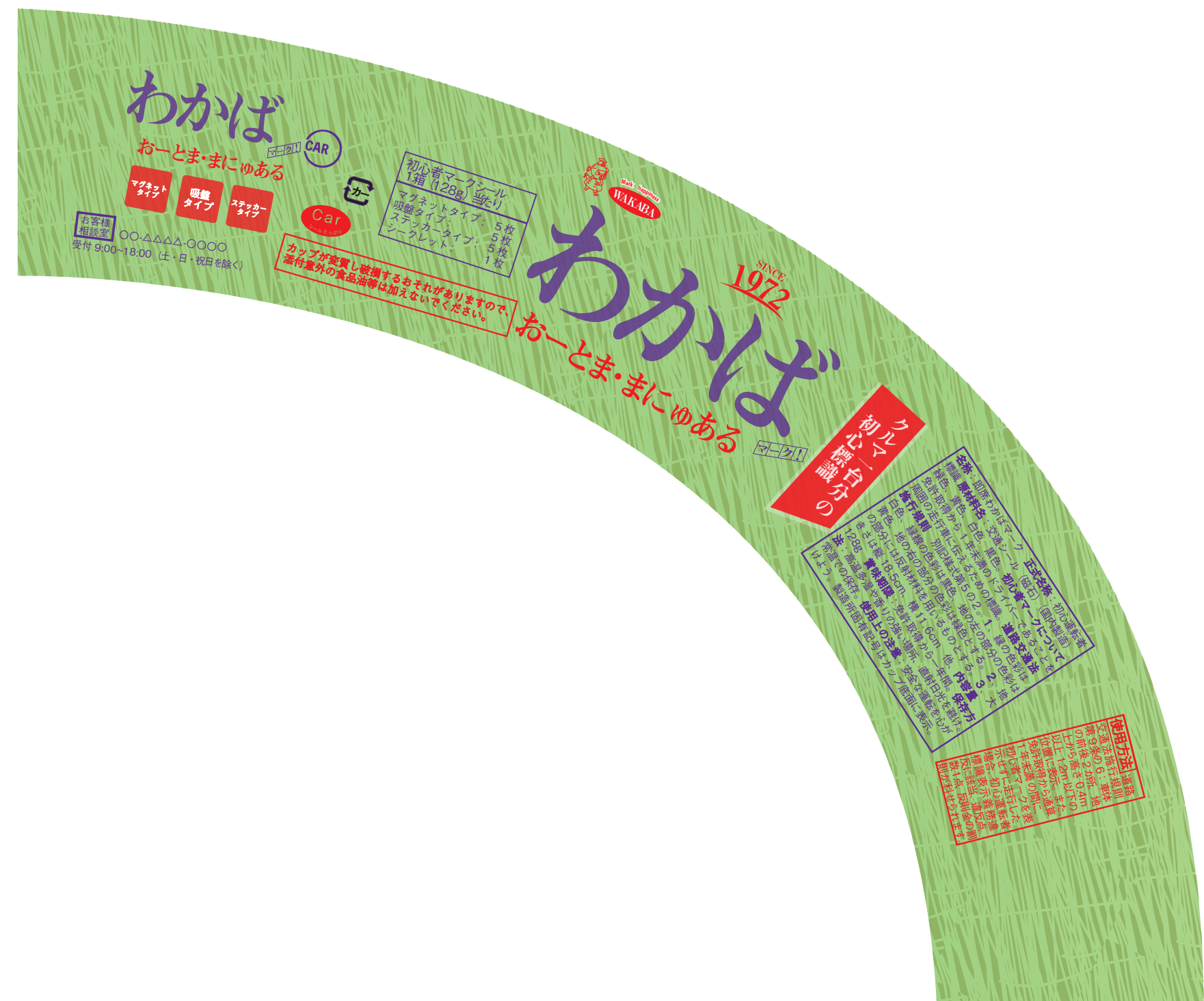
パッケージに挑戦しました。



蓋面 デザイン

元の「わかめ」のカップラーメンを一字変えて、  
初心運転者標識の若葉マークとして「わかば」にしました。  
ロゴもたぬぎにかえ偽物感を出して、キャッチコピーを車や運転関連の  
キャッチコピーにしました。  
良く見てみるとおもしろいデザインになっています。





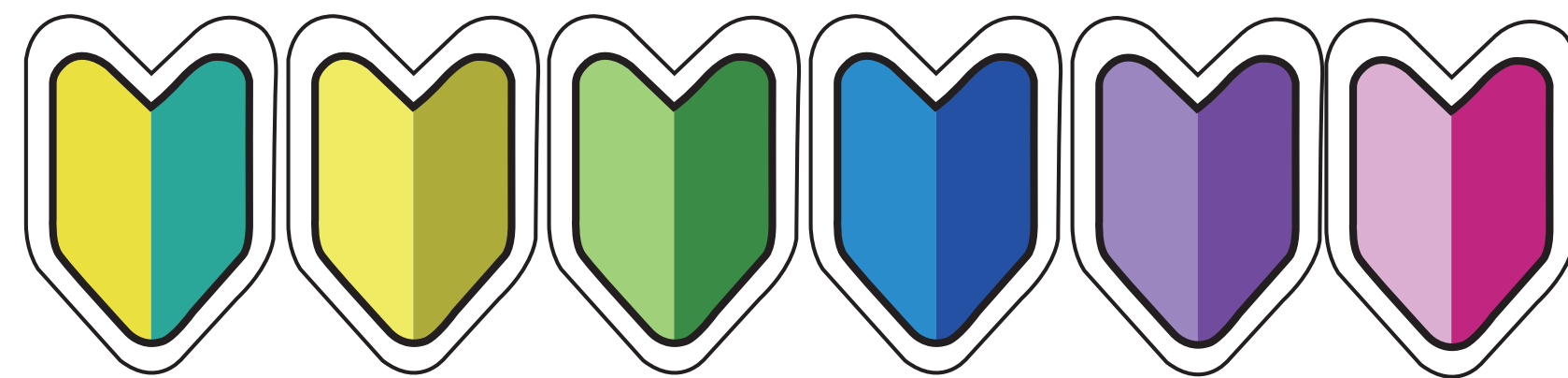
側面 デザイン



完成図 1



完成図 2



中身のシール

character design

---

森永ミルクチョコレート 架空キャンペーンキャラクター

「エバちゃん」

制作内容：キャラクター、ロゴ、パッケージ、スイングPOP、グッズ、キャラクターカード

使用ツール：illustration photoshop

森永製菓がおこなっている「1 チョコ for 1 スマイル」という活動を

盛り上げる事を目的とする架空キャラクター制作です。

私はチョコレートを購入してもらえるために「エバちゃん」というキャラクターを

作成しました。

キャラクター



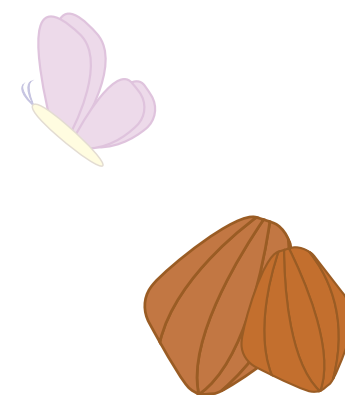
## エバちゃん

カカオの木に住んでいる妖精

カカオの木を中心に森林を守っている

頭のお花はカカオの花、目の色は甘いチョコレート色

頭にあるカカオのお花がチャームポイント



## 4面図



## ポーズバリエーション



柔らかく見せるために全体的に丸みを帯びるデザインにしました。  
頭にある葉はカカオの葉で枝やカカオの花を添え、  
柔らかい印象にしました。

## ロゴデザイン

E<sup>ê</sup>ver Smile



エビちゃんはカカオの妖精でなので、森林や自然をイメージさせた色を使いました。  
ロゴの「ever smile」という文字の意味は「ずっと笑顔」や「いつも笑顔でいられるように」という意味込め作りしました。  
全体的にチョコレート色にして、「ever」の「v」は笑顔になった時の口元に似ていたため赤にしました。

パッケージデザイン



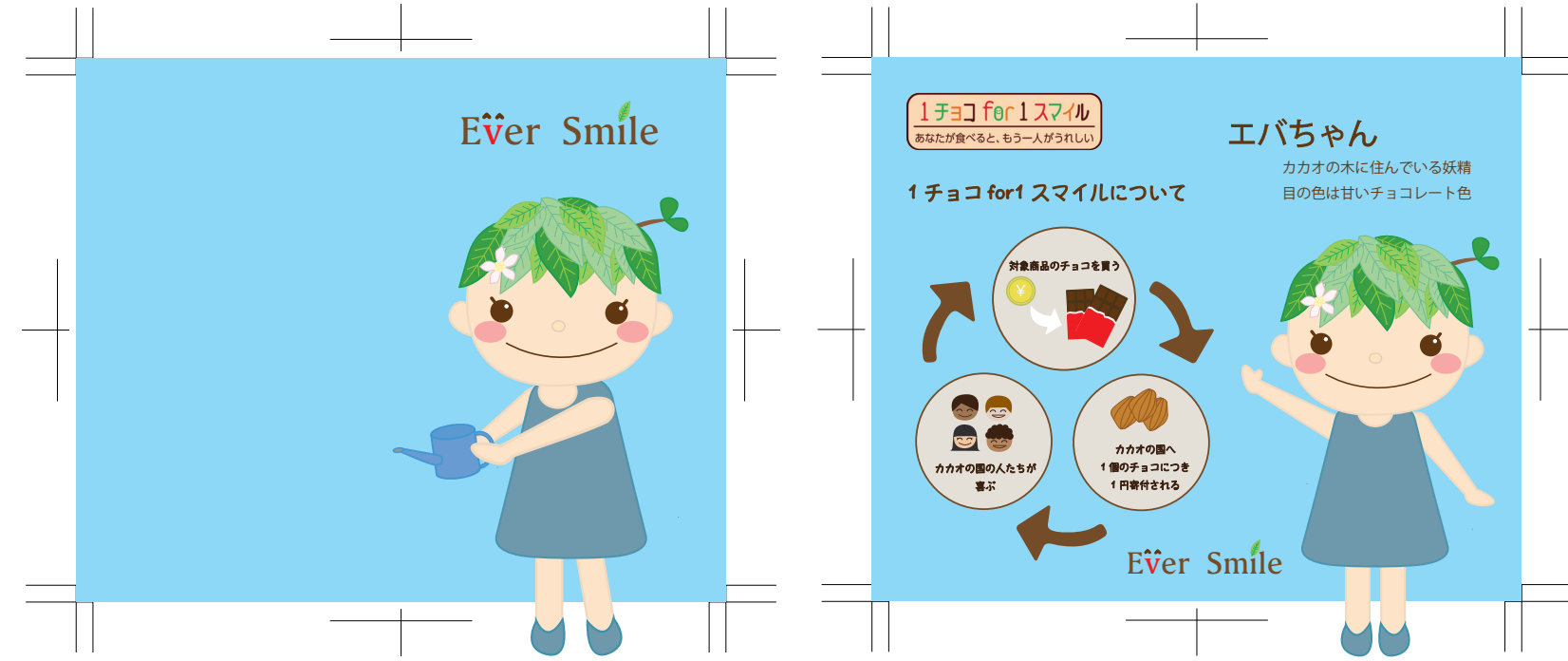
サイズ (W155mm × H175mm)

スイングPOP



サイズ (W70mm × H70mm)

キャラクターカード



グッズデザイン 3種類



マグカップ



エコバック  
サイズ (W315mm × H250mm)



キャラクターブック  
完成サイズ (W105mm × H148mm)



付箋メモ  
サイズ (W75mm × H75mm)

クリスマスキャラクターデザイン

## 「モチモチ もちーず」

制作内容：キャラクター、キャラクター世界観、ロゴ、キャラクターカード  
使用ツール：illustration photoshop

クリスマスがテーマのキャラクターを作りました。  
コンセプトは「和菓子の国のクリスマス」です。  
ターゲットは和風、和菓子×クリスマスとの融合なので  
和菓子が強くならないために和柄を使い、和風だけどクリスマスにしました。  
色も柔らかい色、パステルカラーが多めにしました。  
クリスマスの小物を多めで置き、なるべく柔らかい印象を持たせるため  
丸みを帯びるデザインにしました。  
工夫したところはクリスマスツリーとオーナメントで、  
色んな和柄をつけ多彩にしました。



キャラクター世界観  
サイズ (W182mm × H257mm)

## キャラクター紹介



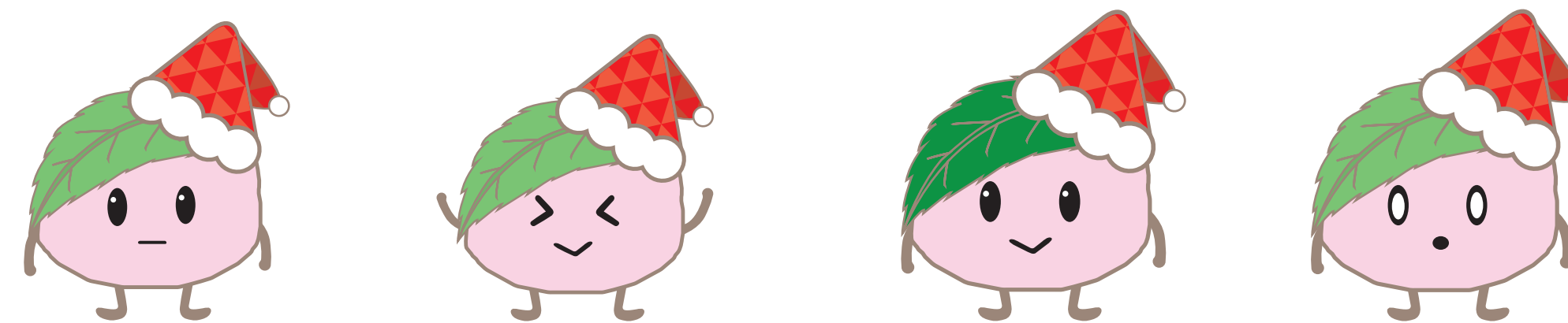
### 桜子

和菓子のひとつであるお餅の国に住んでいる桜餅家の桜子。  
中身はあんこ。  
お餅の国でもクリスマスがあり、みんなの中心となり盛り上げている。  
頭の葉は桜の葉でアクセサリ感覚でつけている。  
たまに色を変えておしゃれを楽しんでいる。  
性格は優しく温厚であり、みんなのお姉ちゃん的存在、しっかり者。

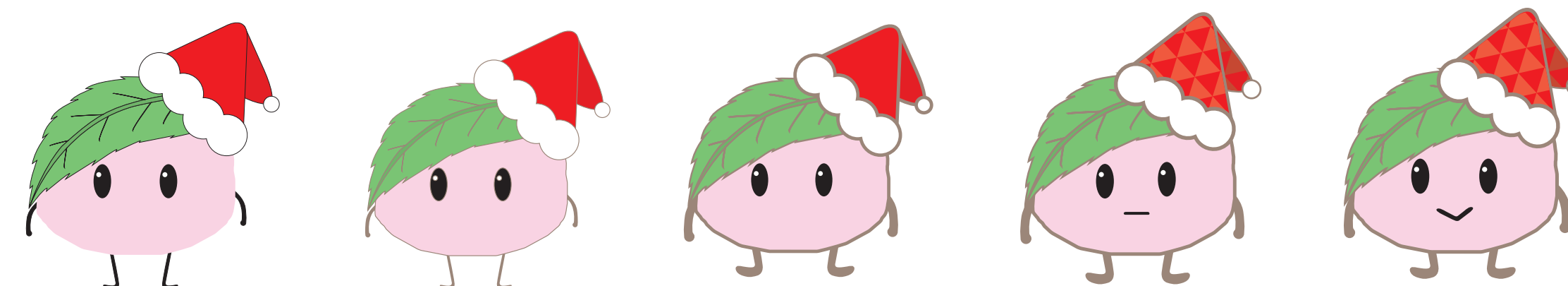


お餅の柔らかい感を出すため体のお餅の部分をもふもふさせ、  
線に茶色を使いパキッとさせず、優しい印象にすることで癒しを与えた。

## バリエーション

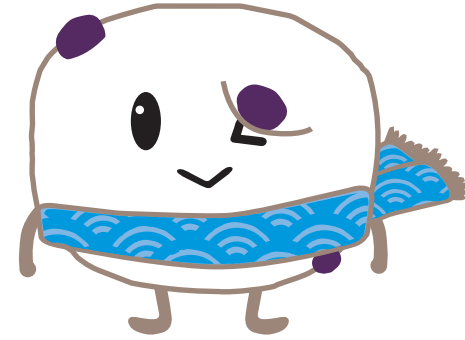


## キャラクター過程





## キャラクター紹介



### 福

豆大福家の福。  
寒さに弱く、クリスマスプレゼントで  
もらったマフラーを手放さない。  
体の所々に豆があるのがチャームポイント。  
性格は寡黙で落ち着いていて  
マイペース。



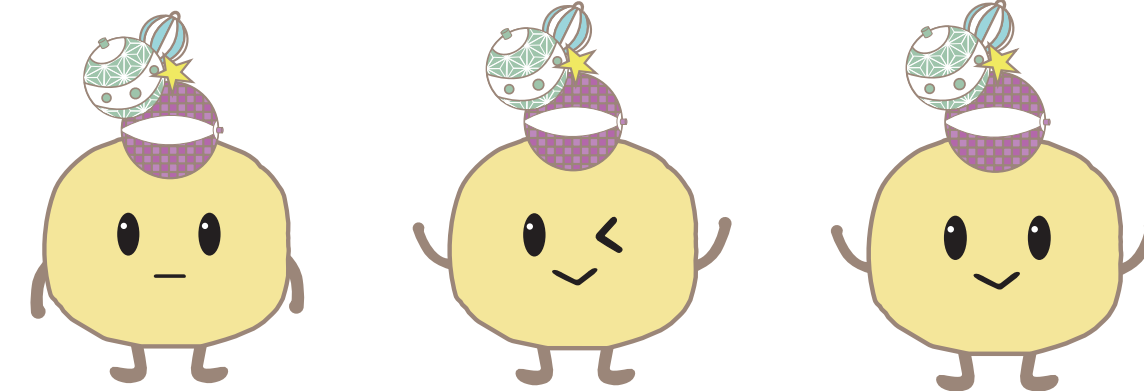
### きなこ

きなこ家の一人っ子。  
クリスマスを誰よりも楽しみにしている。  
特にクリスマスツリーが好きでオーナメントを  
一人で飾り付けたいが危なかしい。  
性格は元気でおっちょこちょい、甘えん坊。

## バリエーション



キャッチフレーズの「モチモチ」をつけることにより  
相手の印象に残る工夫と文字の大きさも変えました。  
桜子、福、きなこ、の3人のイメージカラーの色を  
取り入れロゴとキャラクターを関連するデザインにしました。  
文字の始まりと終わりに丸みをつけ餅らしい柔らかい印象にしました。



モチ〜す

モチ〜す

モチ〜す

モチモチ  
モチ〜す

モチモチ  
モチ〜す

モチモチ  
モチ〜す

tape design

---

リンレイテープ株式会社 クライアントワーク

## 彩りボールペン8色セット 採用

制作内容：マスキングテープ柄デザイン

使用ツール：illustration photoshop

リンレイテープ株式会社さんのクライアントワークで

マスキングテープのデザインを考えました。

私は「彩りボールペン」というコンセプトにし、

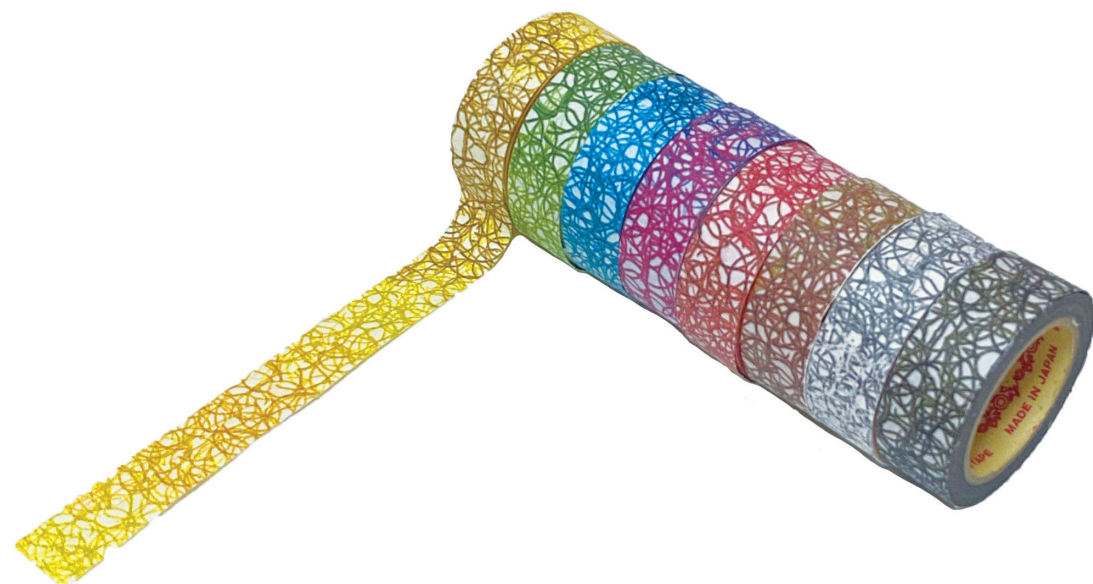
柄をボールペンのデザインにして、8色展開で作成しました。

私の中でボールペンは書くものでしか使われていないイメージであり、

マスキングテープの柄としてボールペンが使われていたら

特徴的な色や線が面白さやインパクトがあるのではないかと思い

考案しました。



マスキングテープを作る時のデータ作成がとても難しく、

リピートするときの繋ぎ合わせなどのボールペンの線を

一つずつ繋ぎ合わせ作成しました。

柄の中でも色の変化をつけ1本のマスキングテープとして

楽しめるものを作りました。

最後までご覧いただき、  
ありがとうございます。