
portfolio

natural × modern

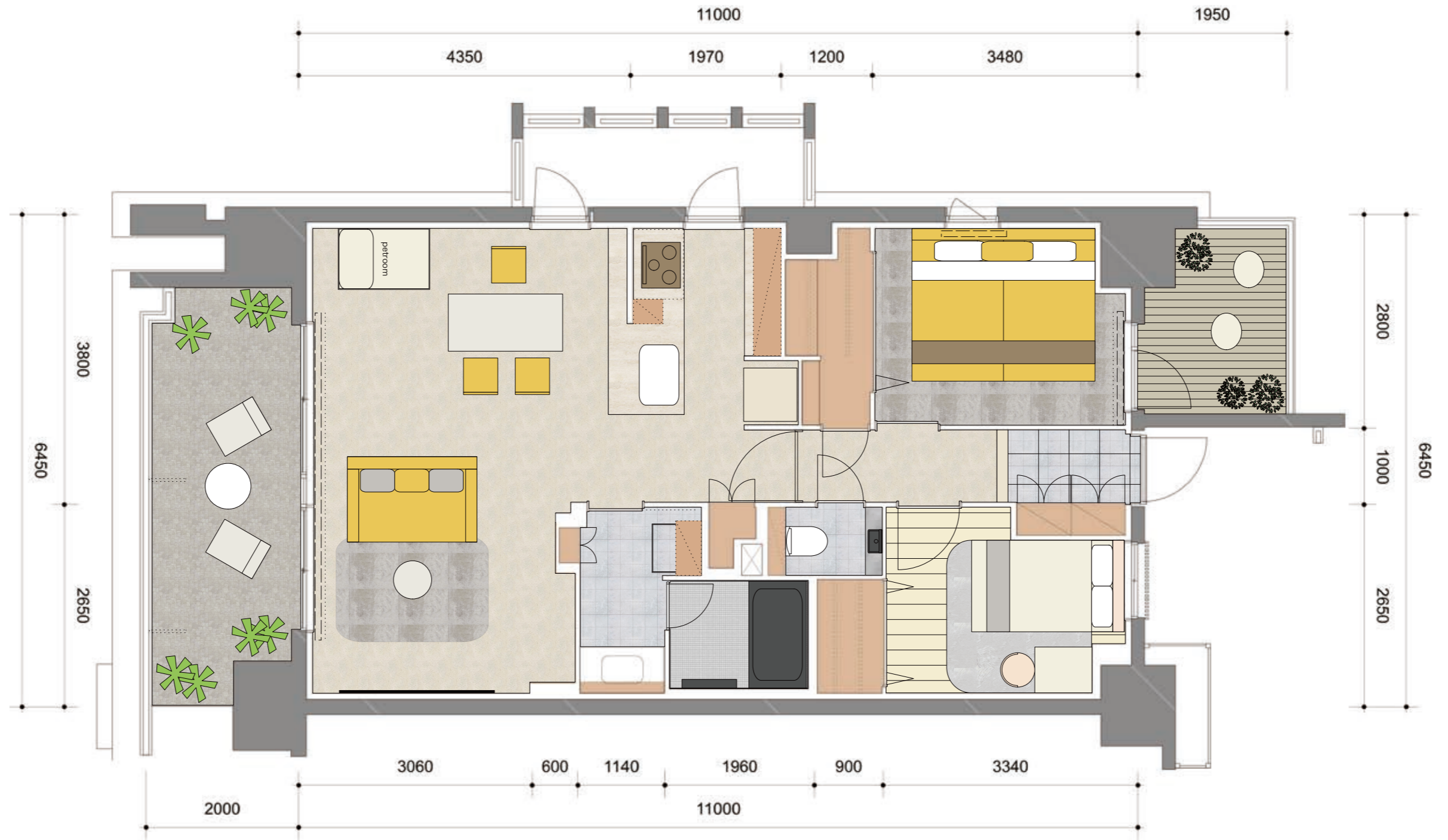
テーマは、都心の綺麗な街並みに合う、より洗練され温かみも感じさせる現代的な“natural × modern”。

使用した家具の素材やアクセントのある色使いでモダンらしさを演出し、小物やファブリックで、シンプルだけど暖かくて落ち着く空間。

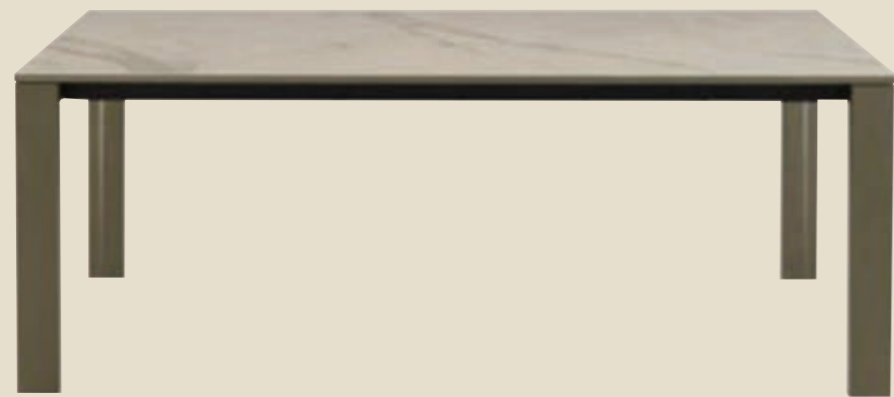


- 場所 自由が丘の住宅街
- 夫（54歳） 都内で働くサラリーマン。
仕事熱心で部長を任されており部下の頼れるお父さんの存在。器が大きい。
- 妻（52歳） 専業主婦。
子供が大人になり、子育てから卒業し自分の時間を作れるようになる。
友達とショッピングしたり、映画を見たりするのが趣味。
映画にすごくハマったので家にスクリーンを購入。
家でゆったり映画を見る時間が一番好き。
- 子供（21歳） 女子大学生。友達と遊ぶことが好きなのでよく旅行に行っている。
最近、両親と過ごせる日には家で一緒にお酒を飲むようになった。
- 犬（2歳） 最近お家にお迎えしたマルチーズ。
人懐っこい性格でお散歩とお母さんのことが大好き。
映画を見てるお母さんのそばにいつもいる。

plan view



Living & Dining room



テーブル
ROSETNaia
w:1500 d:750 h:750



カラー
マスタード

イス(イメージ)
ROSETLong Island
w:450 d:450 h:1300 sh:480



レースカーテン
natusobiku
YURAGI 01 淡白
w:4290 h:2200



カーテン
natusobiku
AMETSUCHI 07 石
w:4290 h:2200



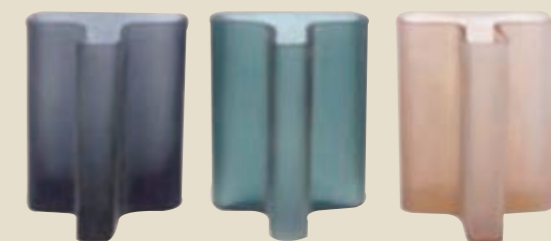
照明
ROSETChrome Bell
w:770(3個で) d:165 h:1820



ペットケージ
EXPANDABLE PETROOM DOUBLE | TAKEMEHOM
w:1360 d:710 h:700



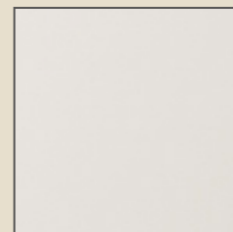
小物
ROSETOrigami
w:360 d:210 h:400



ROSETT Vase
w:170 d:130 h:200



キッチン
CUCINA NOSTALGIA
w:2440 d:995 h:850



ドア
ノスタルジアシェル



トップ
ウルトラセラミックダナエ



照明
ROSETPelote
550×550 h:1925



サイドテーブル
ROSETElysee
500×500



ソファ
ROSETClam
w:1700 d:1120 h:950 sh:400



クッション
Francfranc
EMB オーナメント
クッションカバー
グレー (A-021)
450×450



Francfranc
ベルベットキルト
クッションカバー
イエロー (G-103)
450×450



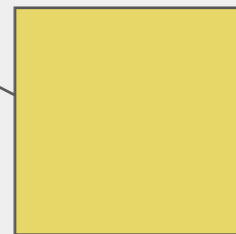
ラグ
Francfranc
カステ ラグ M シルバー
w:2000 d:1400

Bed room

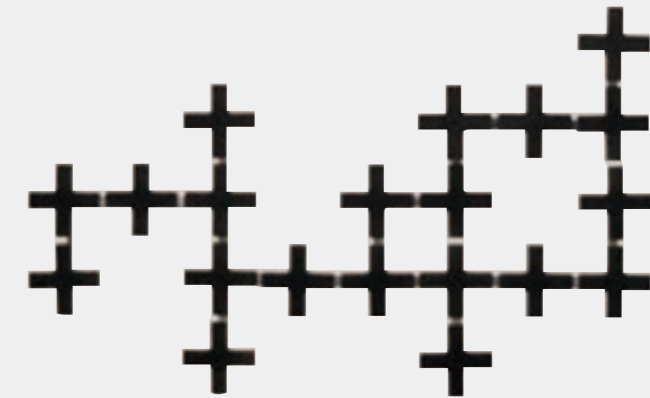


ベッド
ROSETNador
w:2400 d:2000 h:210/780

メインカラー



カーペット
Francfranc
カステ ラグ M シルバー
w:2000 d:1400



間接照明
ROSET041
w:280 d:25 h:280



小物
ROSETAbbesse
w:330 d:180 h:240



レースカーテン
natsusobiku
YURAGI 02 生成
w:1490 h:2200



カーテン
natsusobiku
IBUKI 03 しろ
w:1490 h:2200



照明
ROSETAsola
600×600 h:2040



ROSETFila
200×200 h:370/227

Child room



ベッド
ROSETDesdemone
w:1200 d:2000 h:775



カーペット
Francfranc
ファーモラグ ラウンド グレー
w:2000 d:1900



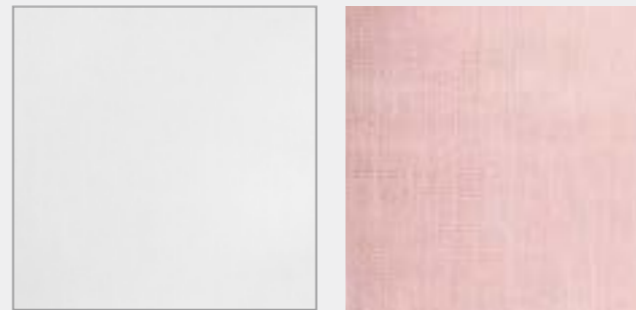
テーブル
オンラインショップ限定
モスコ こたつデスク マーブル
w:600 d:750 h:700



イス
ROSETAmedee
w:590 d:610 h:1330 sh:480



照明
ROSETBloom
ホワイト
800×800 h:2550



カーテン
style : Top balance style
Base: natusibiku レイ 01 しろ
Top : natusobiku フルリスト 01 PK



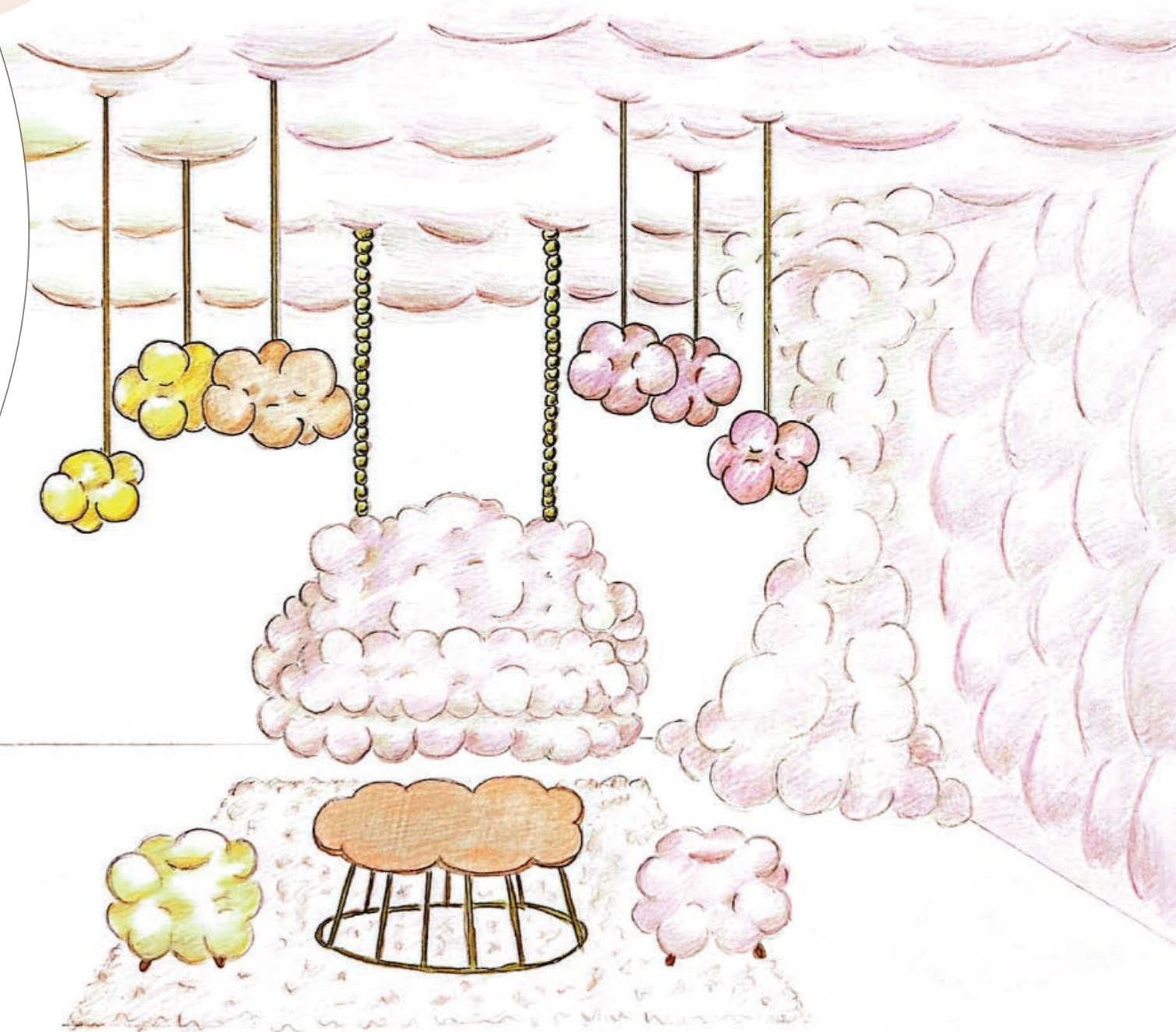
小物
ROSETJali
240×240 h:420



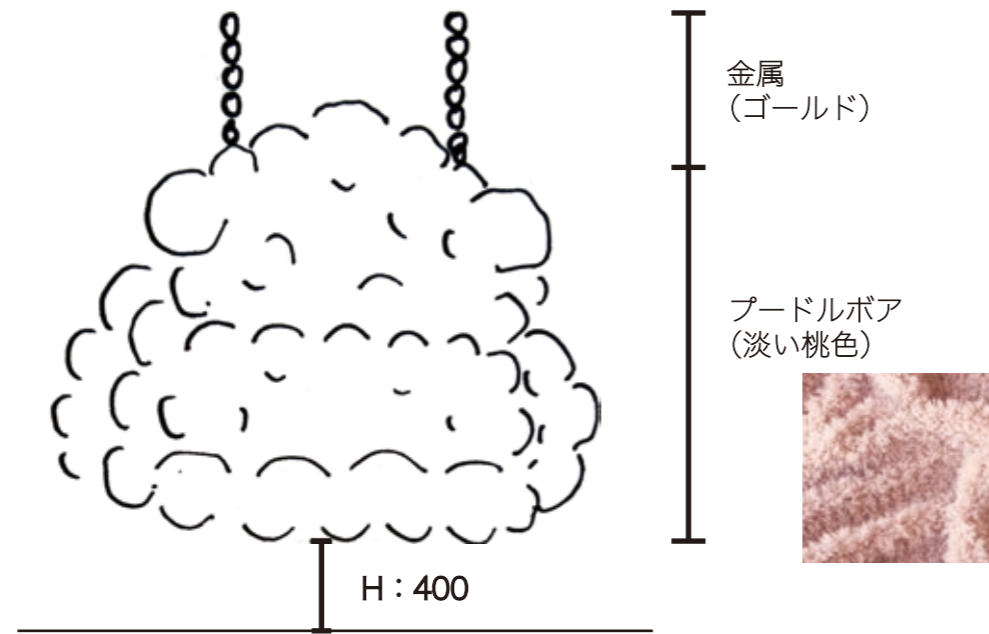
鏡
ROSETLong Vibes
w:500 d:50 h:1800

Feathery space

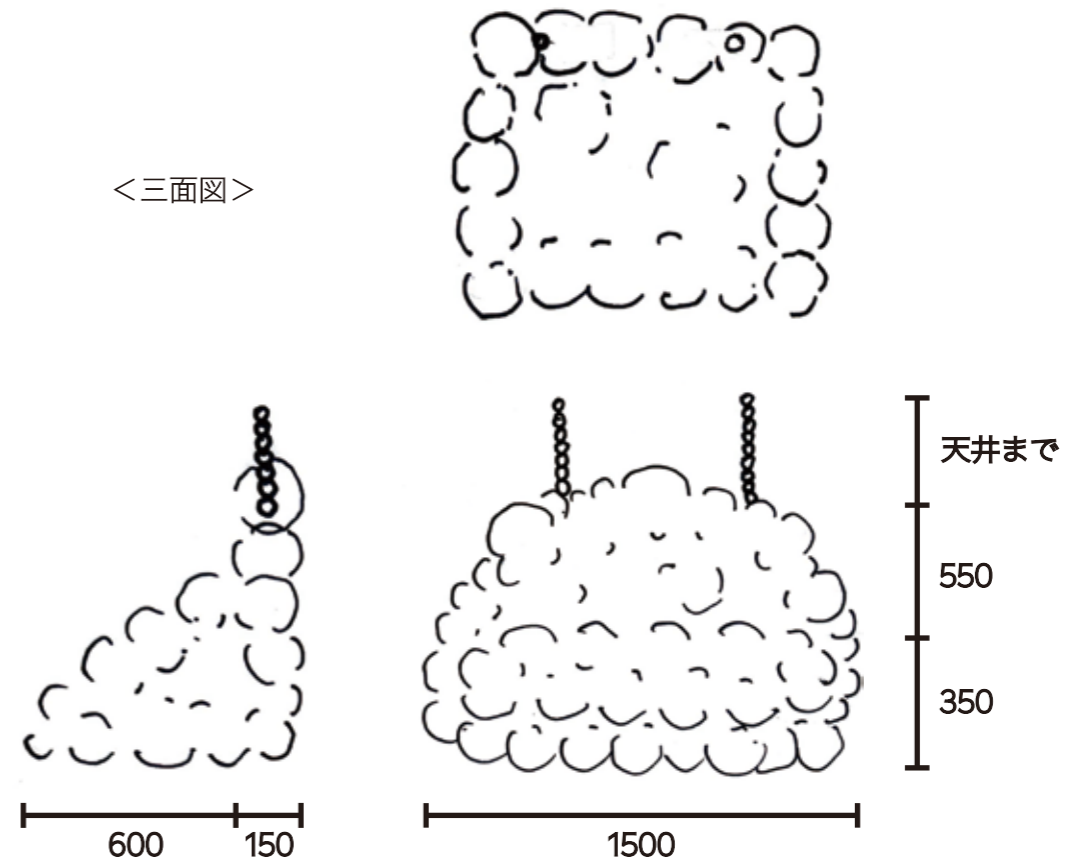
気分転換がしたくなったとき、癒しが欲しくなったときにこの空間で視覚からも触覚からも雲のふわふわなやさしさでくつろぐことができる。また、空間のカラーを優しいピンクから黄色のグラデーションにすることで癒し効果を与えた。



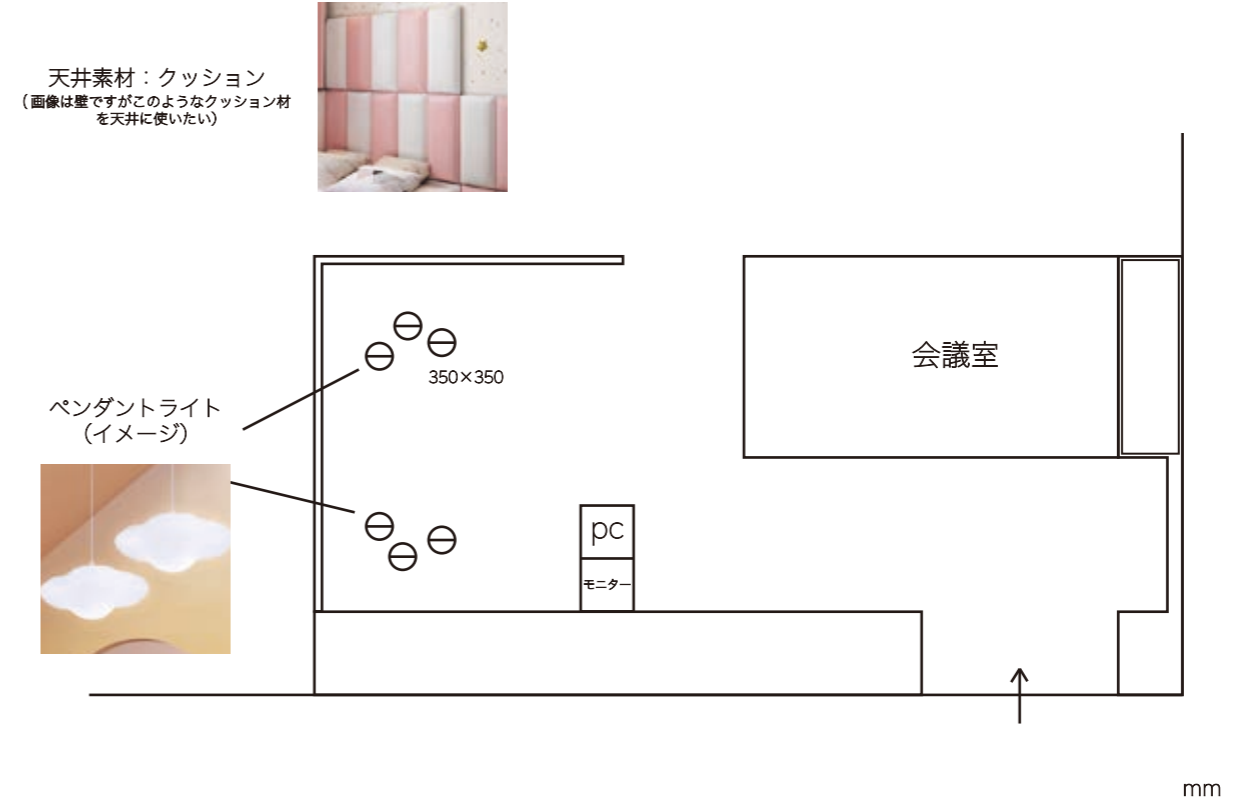
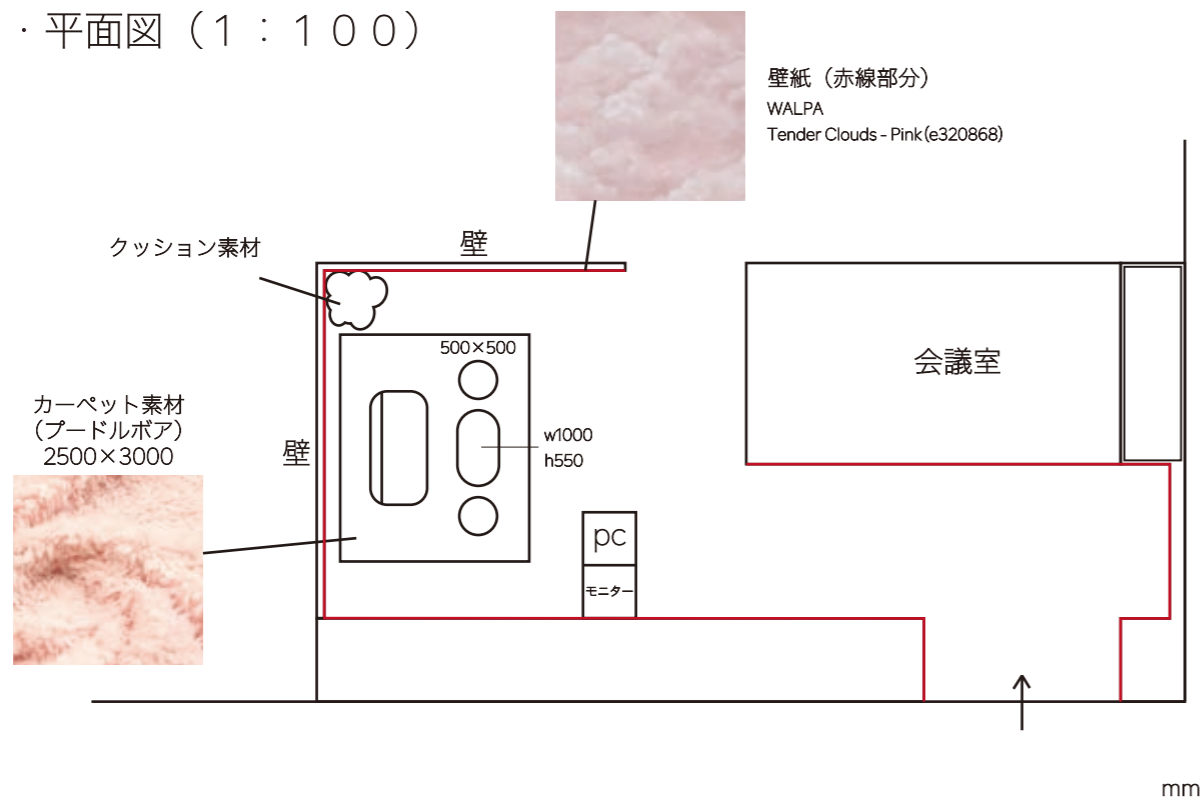
・ソファ詳細(サイズ: mm)



<三面図>



・平面図 (1:100)



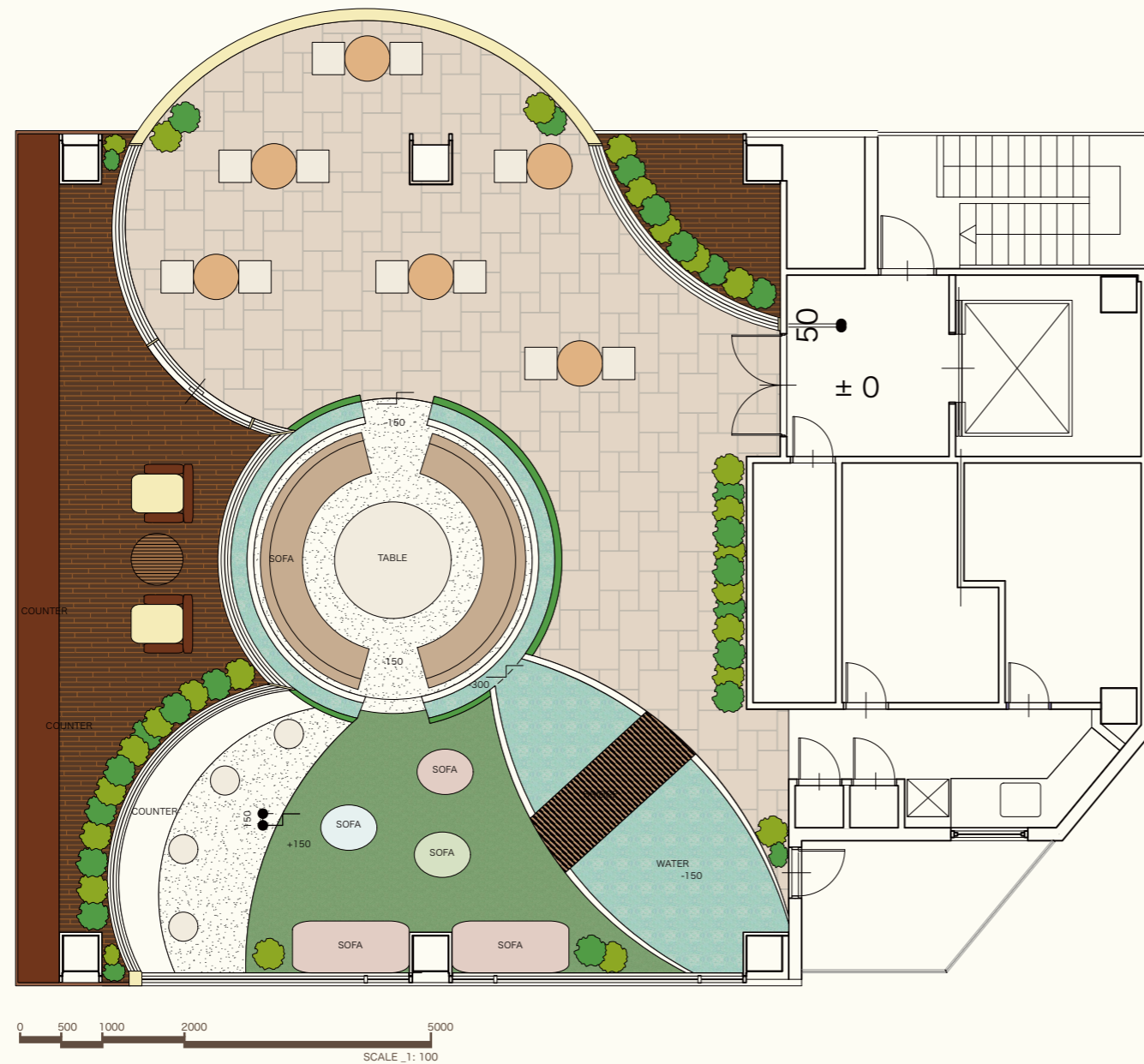
office design

the office of Eden



エデンは聖書に出てくる美しい庭園のことで、
最初の人類とされるアダムとイブが住んでいた場所。
一般に「幸福と純粹無垢の場所」とされている。

いつものデスクにいるのが疲れてしまったとき、
気分転換がしたくなったとき、
新しいアイデアが見つからないとき、
癒しが欲しくなったとき、、、
そこにいてただでなんだか新鮮で幸せを感じる
そんなオフィスを作りたい。



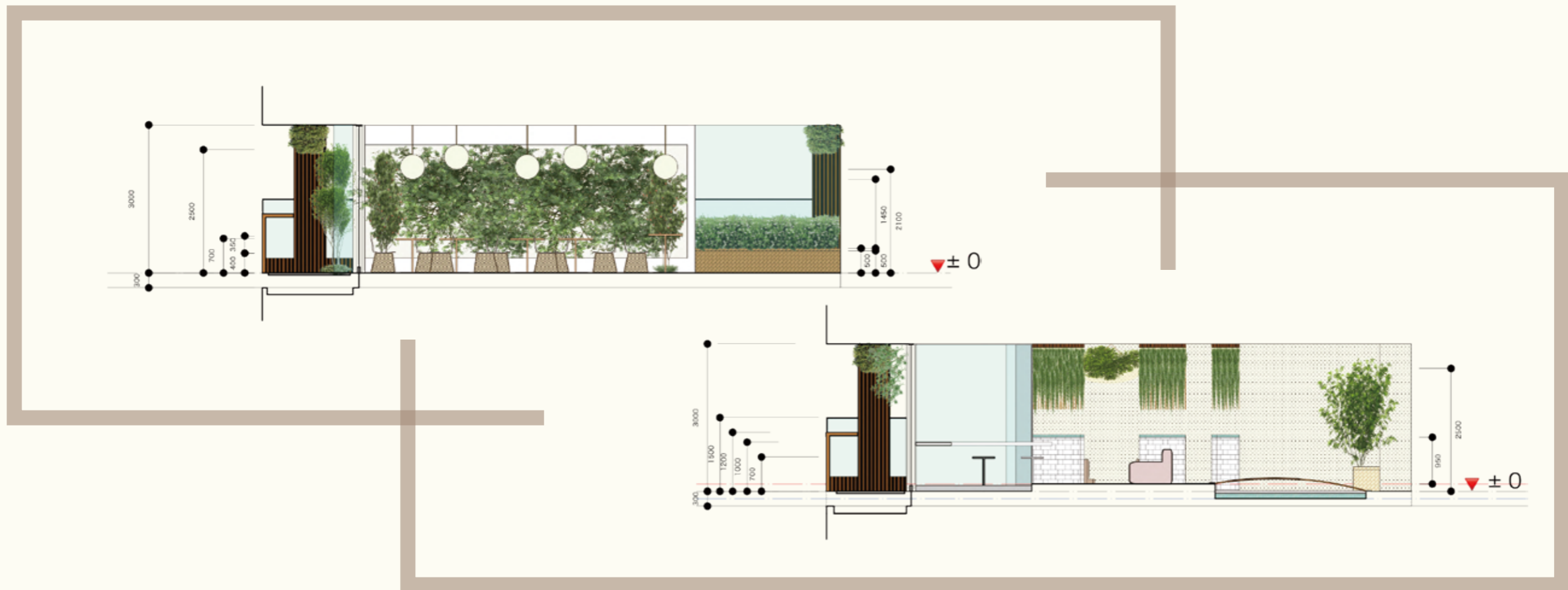
入口を入ると二人席の空間に入る。
そこでは少人数でのミーティングや軽く休憩
をしたいときに適している。

橋を渡るとゆっくりくつろげる空間が現れる。
ここは床が人工芝になっており、壁一面窓なので
水の音を聴きながらお庭で日向ぼっこをするような
感覚になる。

真ん中には存在感のある丸い空間がある。
ここでは大人数での使用に適している。
周りに仕切りがあり、床も下がっているので
複数人での共同作業、軽い打ち合わせを
この広い空間でも他の利用者に迷惑をかけず
することができるのがメリット。

外はをウッドデッキになっており、
風を感じながら気分転換することができる。

ground plan



developed view

左側の展開図は、入り口から入ってすぐにある空間。

壁一面に緑が敷き詰められていており、イスの形やペンダントライトからも自然を全面で感じることができるあたたかい空間。

右側の展開図からは丸く囲われた大人数スペースの仕切りの様子が見える。

白いレンガでできた囲いの上部にはレジンで固めたもので、流れる水のようなクリアな様子を演出した。