

【自己 PR】

氏名 北迫 陸哉



・Red&Bule Chair 1/6scale

私は仕様通りに造形することが得意です。上記の写真は学校の授業内で作成した作品です。
 左の作品は、ヘーリット・トーマス・リートフェルトの代表作である、レッドアンドブルーチェアの1/6スケールの配色違いの作品です。
 実際に一つ一つのパーツごとの縮尺を計算し、手作業にて材料切り出し・塗装・組み立て・仕上げを行いました。

・基礎造形課題

半球の作成・二液混合樹脂による造形及び研磨仕上げ・既存品マウスの縮尺造形・ベニヤ板を使用した、蓋つき箱です。
 自己評価ですが、造形自体の出来はうまく仕上がったと思います。
 今後の課題としては、スプレー缶による塗装が初めてであったため、場所によって多少のムラが発生してしまった点です。

基礎造形課題



・置物ペーパーナイフ

入学前のオープンキャンパスの際に作成したペーパーカッターです。
 当時は製品デザインを学ぶ前でしたが、ペーパーカッターとしての使いやすさと卓上での見え方を考え、『象』と『滑り台』をコンセプトに作成しました。
 いま改めて振り返ると、素材コストや人間工学に基づいた形など多くの改善案が浮かんできますが、イメージ通りに形づくることのできた作品であると思います。

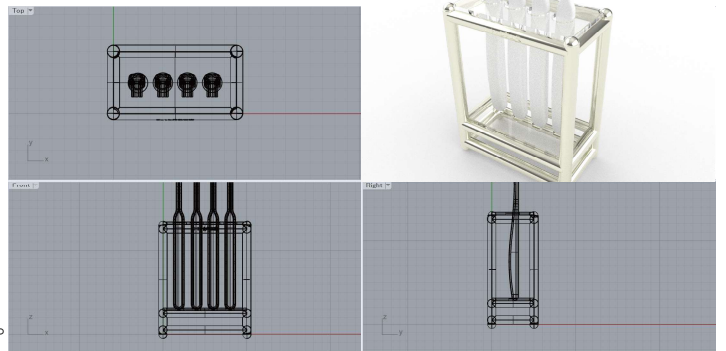
置物ペーパーナイフ



・歯ブラシスタンド

上記の実物造形のほかに、3DCADソフトを使用した製品造形も行っています。
 右の三面図は、Rhinceros7を使用して作成した歯ブラシスタンドで、『どんな洗面台でも溶け込むシンプルで機能的』をコンセプトに作成しました。
 今後の改善としては、実物の作成は行わなかったため使用時の耐久性・利便性・コンセプト通りに仕上がっているかなど、ユーザー視点での検証を行っていない点です。

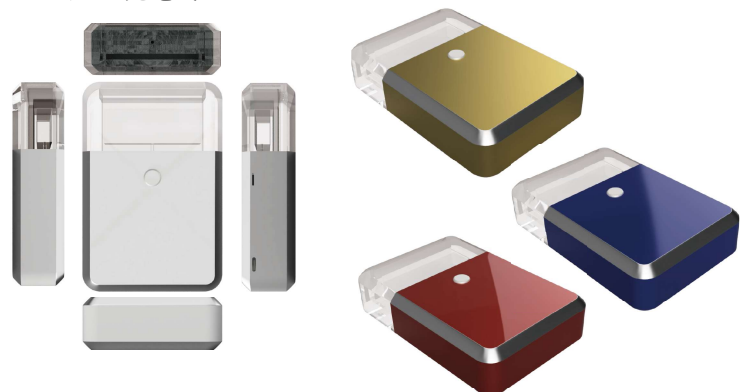
歯ブラシスタンド



・カートリッジ充電式アロマディフューザー

Fusion360を使用して作成したカートリッジ式アロマディフューザーです。
 『据え置きでも持ち運びでも使える充電式のアロマ』をコンセプトに電子タバコから着想を得て、手のひらサイズのディフューザーを作成しました。

カートリッジ充電式アロマディフューザー



また、作品として発表できるものはありませんが、基盤へのはんだ付けや電子回路の作成などを得意としています。

その他作品はQRコードからPandoをご覧ください。