



こうめ



小梅のコンセプトは「すっぱさへの驚き」

キャンディといえば甘いもの。その常識を打ち破り、すっぱい梅をキャンディにしました。

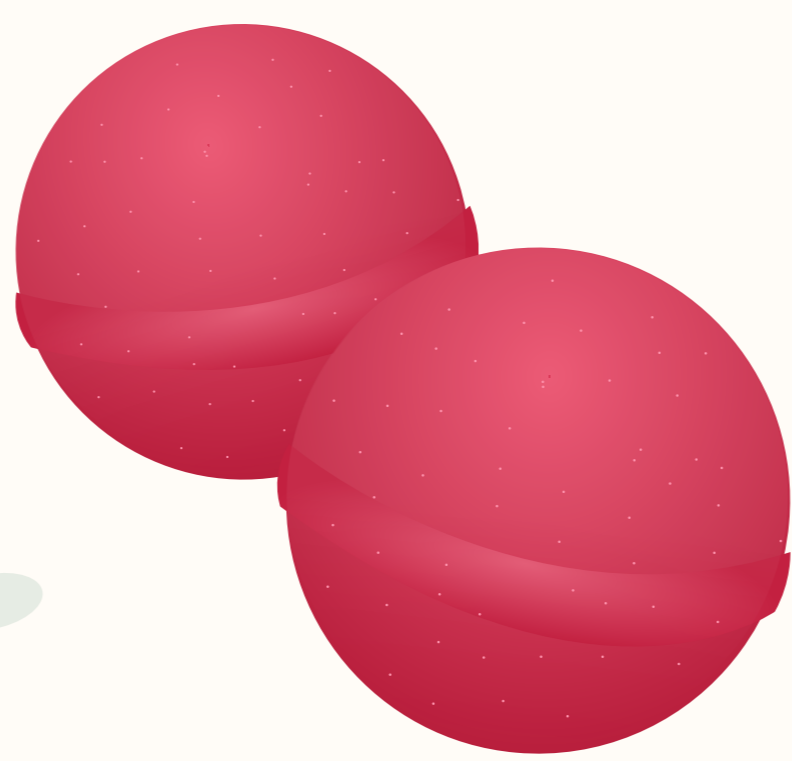
甘くして味を整えた方がよいのではないかという意見もありましたが、追求し続けた小梅のコンセプトは「すっぱさへの驚き」。

「芳醇な口当たりと豊かな梅の風味」が小梅の美味しさを後押しします。

詳細

口の中で変化する、“恋心”のようにうつろう味わい

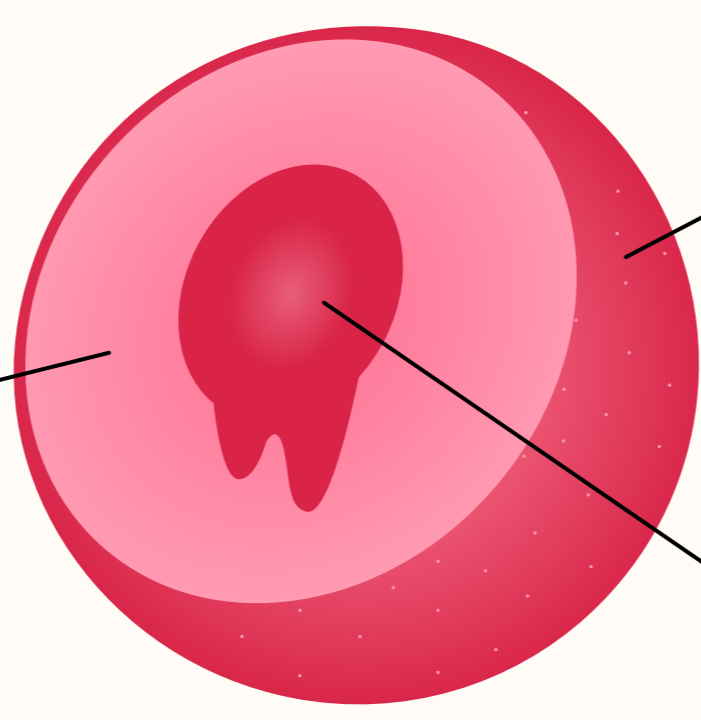
直径15mm



女性が口に含んでもほっぺたが膨らまない

なめ始めのパウダーの酸味と塩見、キャンディの甘ずっぱさ、ペーストの果実感の3層構造で味の変化が楽しめるようになりました。大玉サイズにパウダーをつけると酸味が強くなりすぎるため、大玉にはパウダーコーティングをせずに仕上げています。

梅味キャンディ
梅の甘ずっぱさ



梅パウダー
梅の甘じょっぱさ

梅ペースト
梅肉の濃厚感

世代を超えて共感

懐かしい記憶と共に想起されるキャンディ。「小梅」は”初恋”と梅の甘酸っぱさをかけ合わせたブランドを変わらず受け継いできました。時代にあわせて、小梅ちゃんの雰囲気も変化していますが、清楚さや一途な表情は守り続けています。これからも「小梅」を通じて、甘ずっぱい世界観を貫いていきます。

小梅シリーズ



小梅

梅の3つのおいしがひと粒で楽しめるキャンディです。



詳細