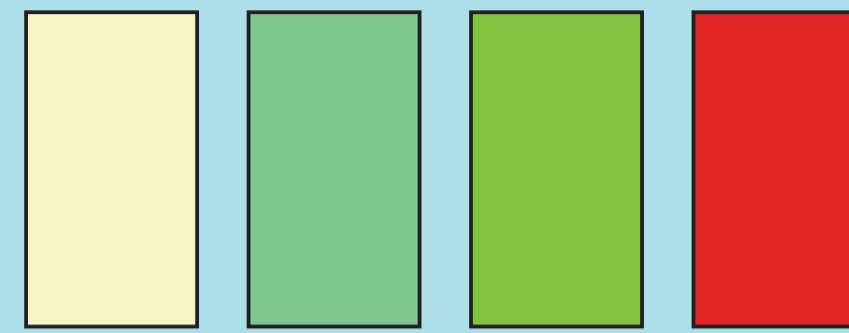


一人の旅 take a trip

Color chart



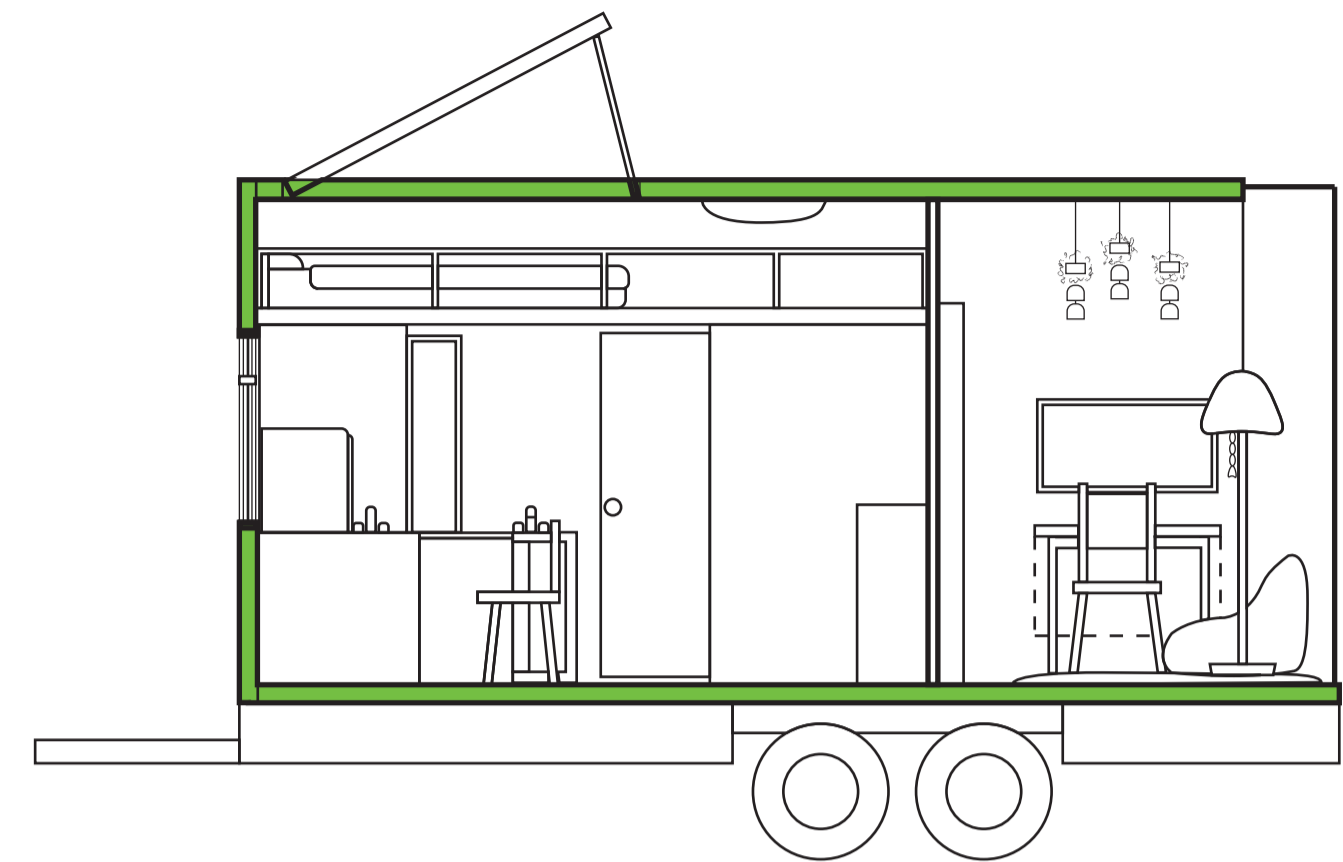
Concept

一人で旅するための家。空間を3つにわけて、暮らす、楽しむ、休む。旅先の自然の風景を楽しみながら感じることができる。

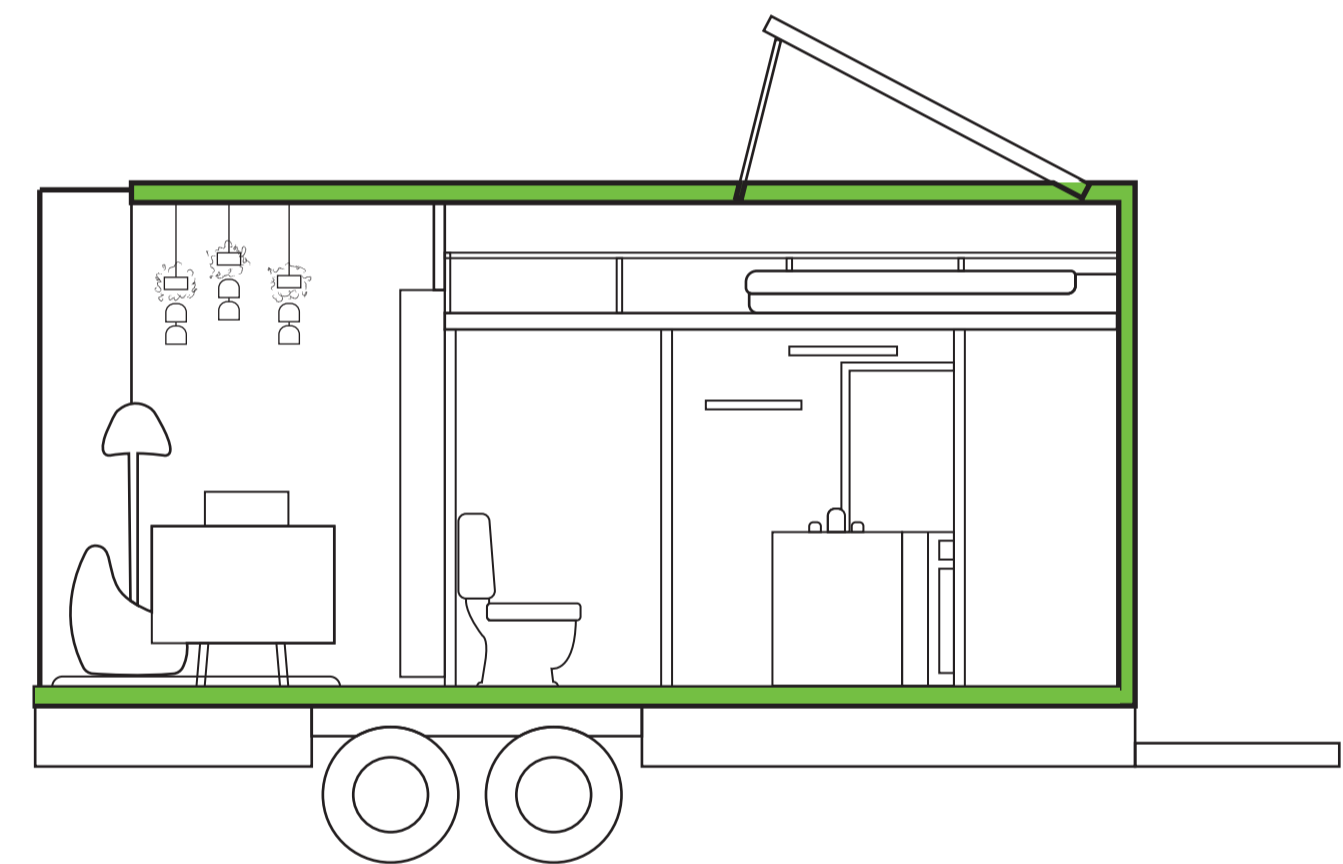
About Design

家全体の配色はクールで、家具は木でできている。デザインの中心は一人旅なので、大勢で過ごすスペースはない。片側の床から天井まである曲線の窓は、窓の前の空間を広く設計し、その前にソファを置くことで、旅先で眺めのいい場所に行ったとき、心身ともにリラックスできるようにしている。狭い家なので机は折りたたみ式。

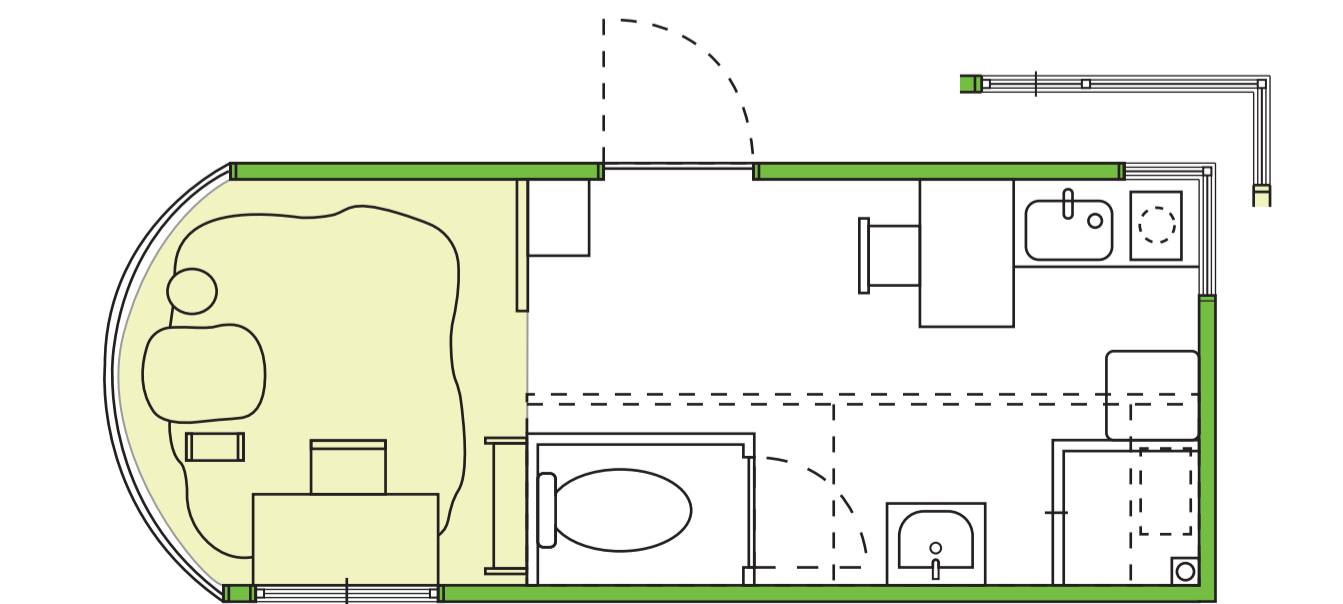
Trailer House Design



Interior elevation 1:30



Interior elevation 1:30



Interior elevation 1:30

About Material

Take a trip

Design Focus



ラウンジ・エリアの片側にある床から天井まである曲線の窓は、全体のデザインのハイライトであり、室内の明るさ不足を補っている。なくてはならない部分である。

天窓はベッドの真上の屋根にデザインされている。天窓があることで、天井を向いてベッドに横たわったときの憂鬱な気分が軽減されると同時に、ゆっくりと夜景を楽しむことができる。

