

The background features a light green to yellow gradient. On the left, there is a large, vibrant floral arrangement with various flowers in shades of pink, red, orange, and yellow, interspersed with green leaves. On the right, a dark brown branch curves upwards, adorned with several cherry blossoms in shades of pink, red, and blue. The background is decorated with several horizontal, rounded rectangular shapes in shades of green and yellow, some overlapping the floral elements.

Portfolio

Sasaki Junpei

もくじ

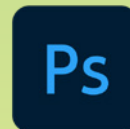
Index

1. インテリアの模写挑戦～マンチェスターのコーヒーショップ～
2. コンセプトアート模写～ Artstation より～
3. UnrealEngine ～市街地～
4. 建物モデリング～京都の法観寺通り～
5. 屋内シーンモデリング～ドイツのお店～
6. Original
7. デッサン



1. インテリアの模写挑戦～マンチェスターのコーヒーショップ～

- ・製作期間：1か月 2023/3月～2023/4月
- ・使用ソフト



イギリスのマンチェスターのカフェをリファレンスとして模写に挑戦しました。今回の制作で substance の使い方やリファレンスの活用の仕方など普段とは違う新しいことを身に着けることができたと思います。

Refaerence

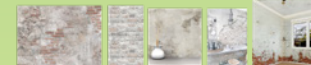
・リファレンスHP
evelynscafebar.com



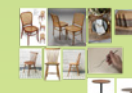
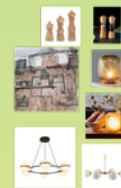
マンチェスター24時間レース(イギリス)

Evelyn's Cafe Bar

カフェインテリアと照明



マンチェスターにあるフォトジェニックなコーヒーショップ



アイアンフレームテーブル





Refarence



Rendering



Wireframe



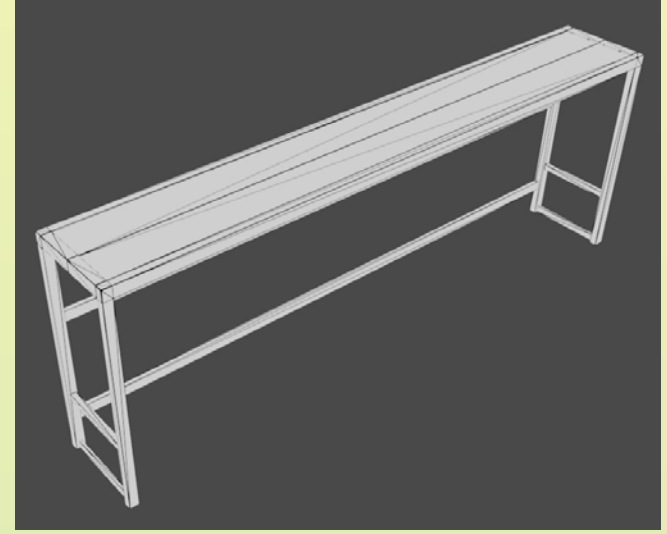
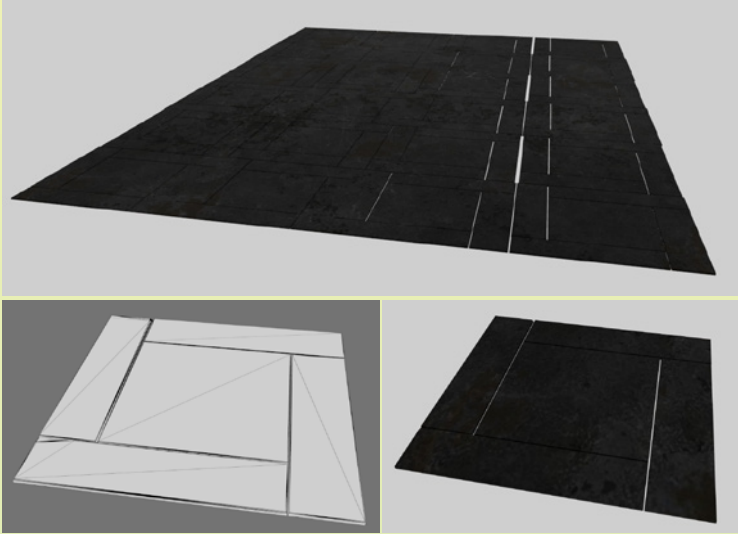
Grayscale

画像比を 1080×1920 の縦画面のレンダリングにすることで
リファレンスにより近づける事ができたかと思えます。

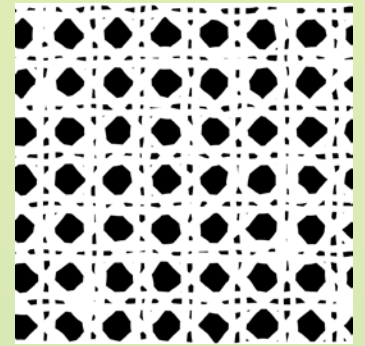
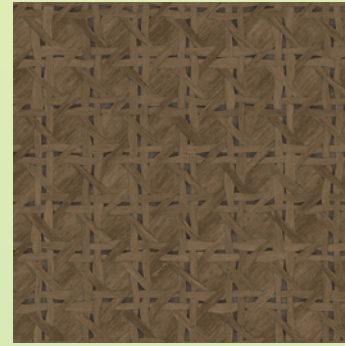
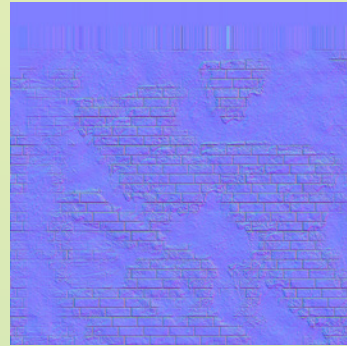
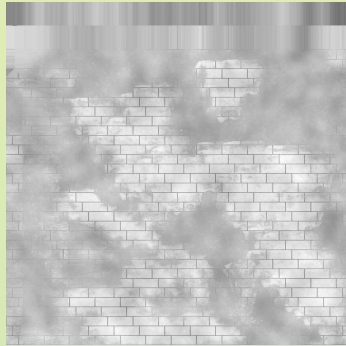
今回の作成では pureref を有効活用し多くの資料をもとに模写に努めました。

特にオブジェクトの位置大きさの比較に力を入れ、
一目観た時の印象を重視しました。

Props

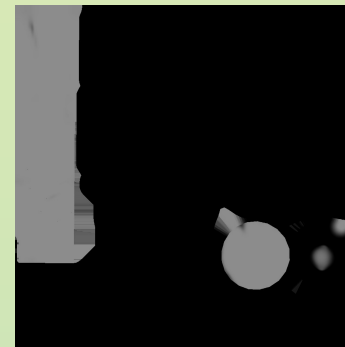
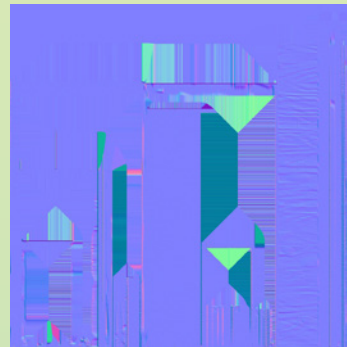
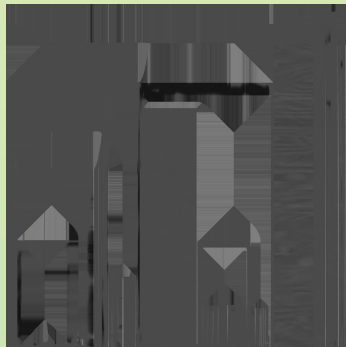


Texture



壁のレンガ

イス



鉄のテーブル

ハーフカラーチェア

2. コンセプトアート模写～ Artstation より～

・制作期間：1ヶ月

(2023/7月10日～8月31日)

・使用ソフト



Reference



<https://www.artstation.com/tobiaskoepp>

<https://www.artstation.com/sharoryy>





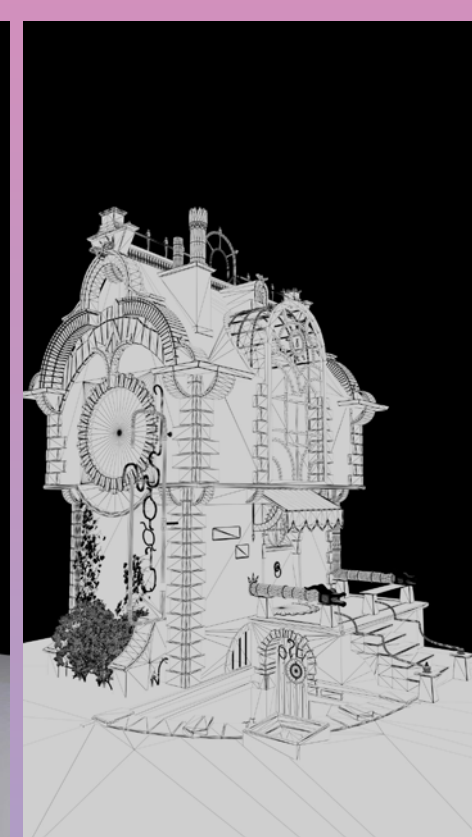
Reference



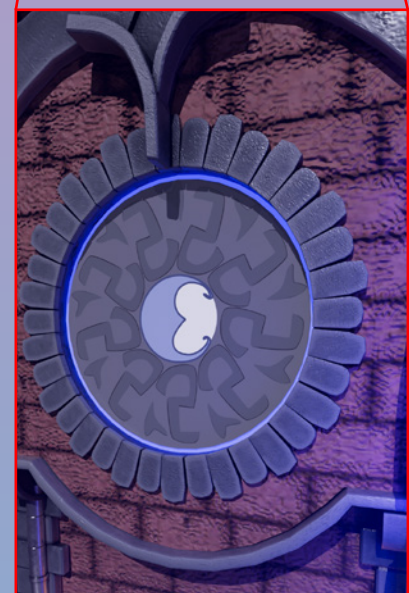
Rendering




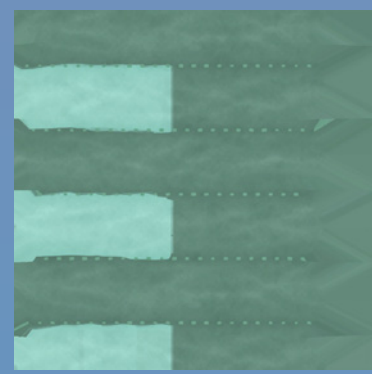

Grayscale



Wireframe



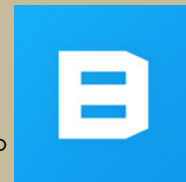
Illustrator
↓
リピート
↓
ラジアル

3. Unrealengine ～市街地～



授業内でのテーマ「市街地」に沿った作品制作を行いました。
共通の作品制作ではなく各々での制作で、限られた時間で映画風に制作しました。



カメラ：アナモルフィックレンズを再現 比率 2.8:1 レンズは 35mm を使用

映画風に再現するために、ノイズを 20% ほど加えることで CG っぽさを消すようにしました。

Postprocess volume を使ったライティング表現

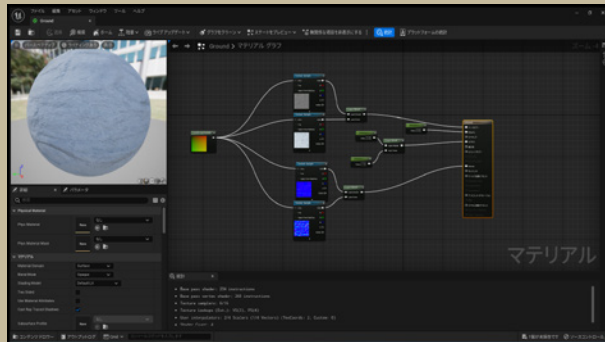


少しだけライトによるフレアを加え、微量な色収差を設定



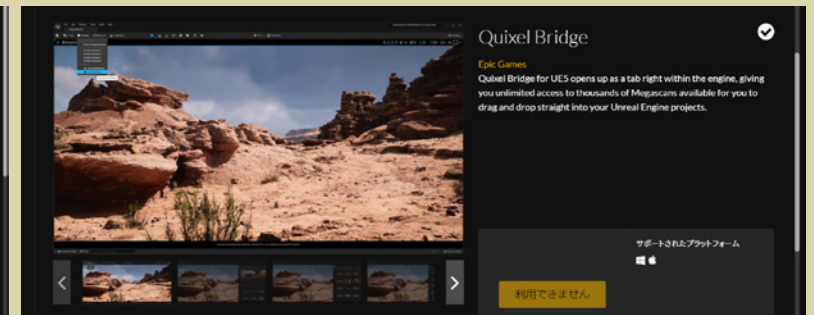
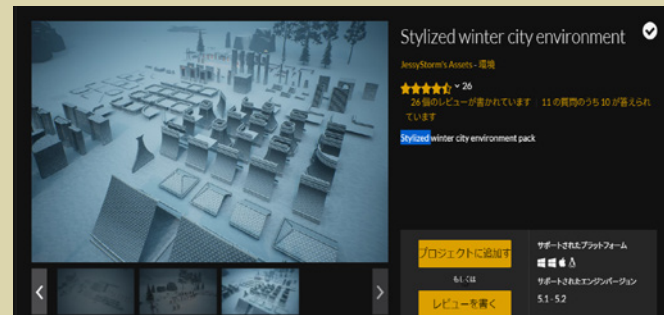
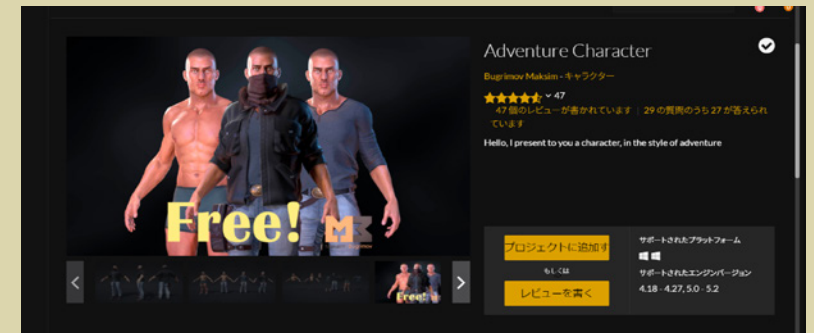
アセットにあるナイアガラの FSX による雪と雪煙を配置

2種類のテクスチャーで雪道の表現



〔使用したアセット〕

- Adventure Character
- Quixel Bridge
- Stylized winter city environment

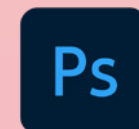


4 . 風景モデリング～京都の法観寺～

制作期間：約1年



入学時から作り始め、自分の技術の向上とともに作り上げてきた京都のモデリングです。
修正、ブラッシュアップを約13回も行い、一番時間をかけて作った作品になります。





Rendering



Grayscale

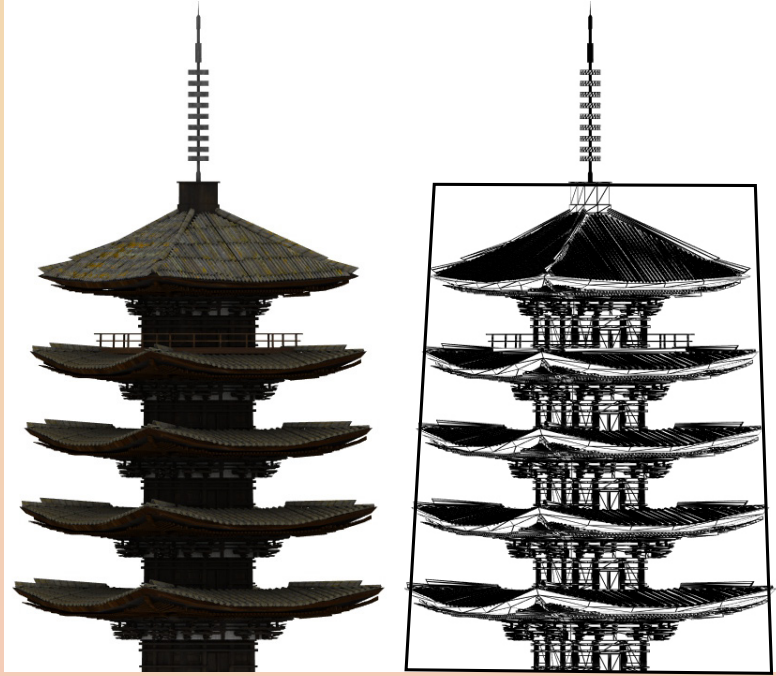


Wireframe

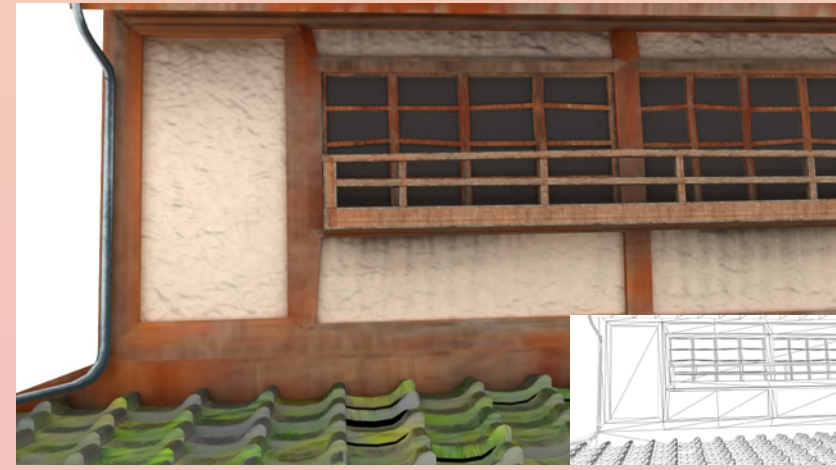
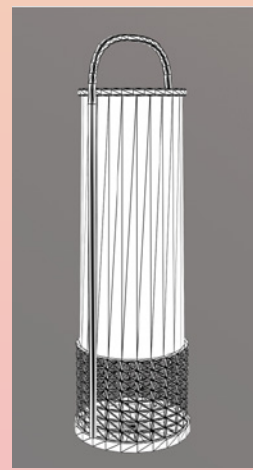
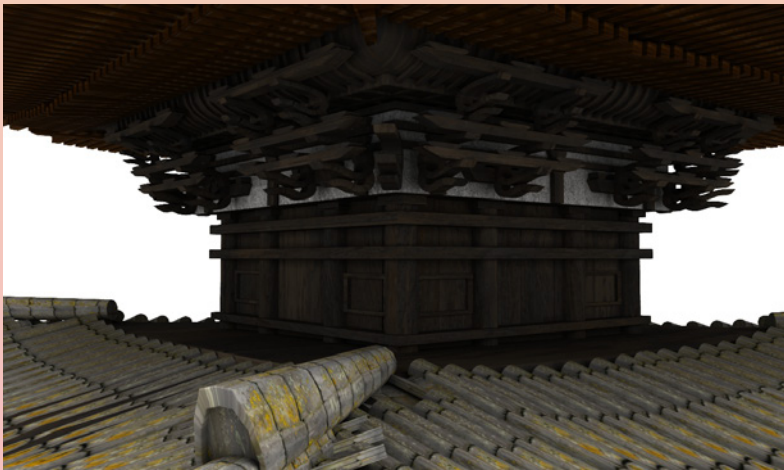


三角構図

Props



- ・法観寺：1440年再建
- ・高さ：46M
- ・卒塔婆として建設
- ・屋根の瓦は本瓦葺き
- ・透減率（ていげんりつ）0.703
- ・奈良の五重塔よりも0.3程小さい数字のため、初層に対して最上層は半分にならないように調整しました。



リファレンスを参考にしながら骨組みの再現に挑戦しました。
屋根は本瓦葺きなので、筒状が多く並ぶ屋根になります。

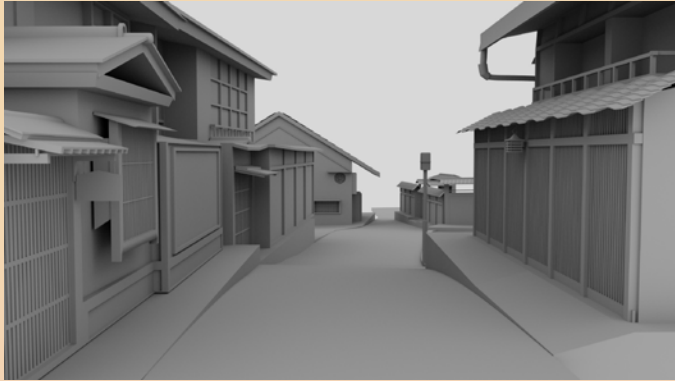
行燈
実際に行燈のリファレンスと見比べて光の減衰と色の透け具合を悩みました。
紙の部分は様々ありますが、今回は障子紙をイメージして作成しました。

八坂通りの建物周辺は大正時代（1912-1926）に整備されているためかなり年季の入った通りになっています。年季を表現するため、雨水によるシミや木材の腐食化等再現することに力を入れました。

～作品ができるまで～



入学時 2022年 / 4月頃



入学後 3カ月頃



2022年 / 12月頃



2023年 / 4月頃



2023年 / 5月頃



2023年 / 月頃





グーグルのストリートビューで偶然見つけたお店が個性的で素敵だなと思い制作しました。

このシーンではライトの調整による影の影響を考えるのを工夫しました。

『Taverne Dekoration』

制作時間：約1カ月

Glayscale



Wireframe



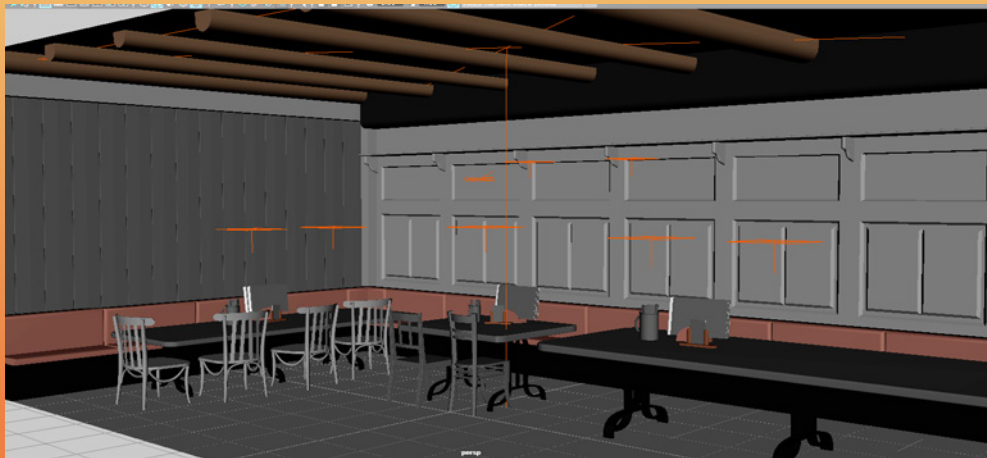
ドイツのとある通りにあるお店
～ Kart offelhaus ～
がとても素敵だなと思い
リファレンスにしながら
自分なりに手を加え制作しました。



リファレンス



完成形



リファレンスの通りにライティングを行った場合オブジェクトの影がでなくなっていたため、どうやってかげを作り出すか考えるのが大変でした。
ポイントライトなどは使わずにエリアライトでライティングをすると影の表現が上手くできました。

Props

シーン内に配置されているオブジェクトをまとめてみました。



壁画

画像は <https://pixabay.com/ja/> より使用しています



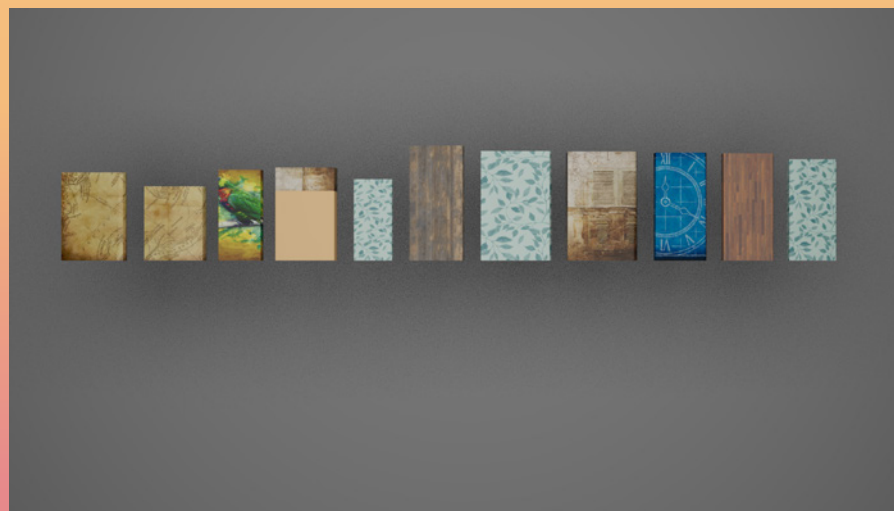
棚の上の本

形や暑さをまばらにすることで
バリエーションを感じられるようにしています。



ライト

影を作りやすくするためにエリアライトを使っています。



本の一部のテクスチャーは壁画に使っている画像を使いまわしているため、手間を削減しています。

6. Originals

制作期間 2022年6月～2022年9月頃



『W01ALE』

制作期間：1週間

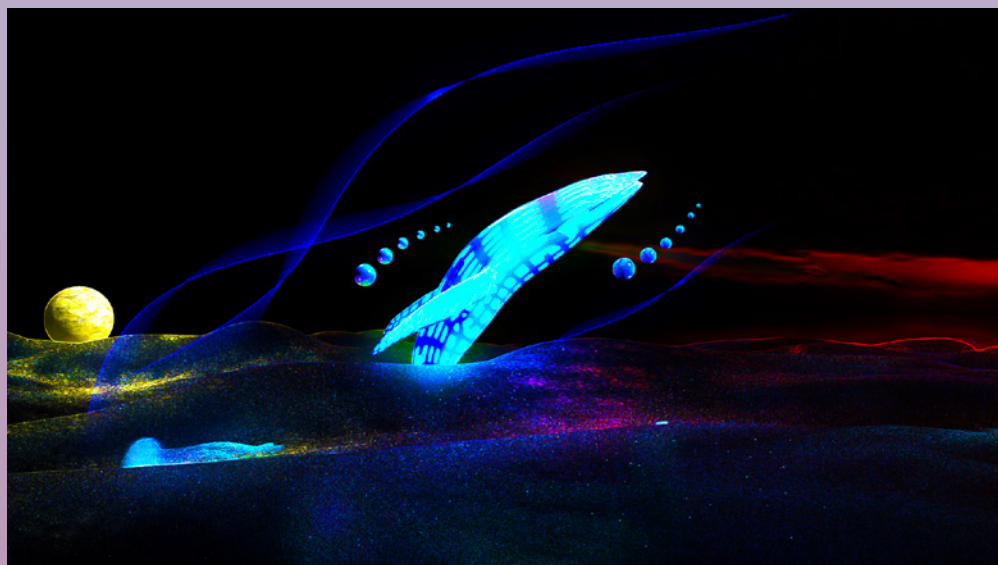
光の綺麗な演出を目的とした作品です。



『光の主』

制作期間：1週間

オーナメントを率いるクジラと空間の演出に力を入れた作品です。



『陽と月の下にて』

制作期間：1週間

すべてMAYAのみで光とエフェクトの演出を行い、
月と陽の明るさの調整に力を入れました。



『NEO109』

制作期間：2週間

渋谷の109をリファレンスとして海と都市が共存することをテーマに制作しました。

7. デッサン



【対人デッサン】

お友達を5分でデッサンをする

授業内容で描きました。



【ツボデッサン】

ツボのデッサンです。

曲線で苦戦しました。

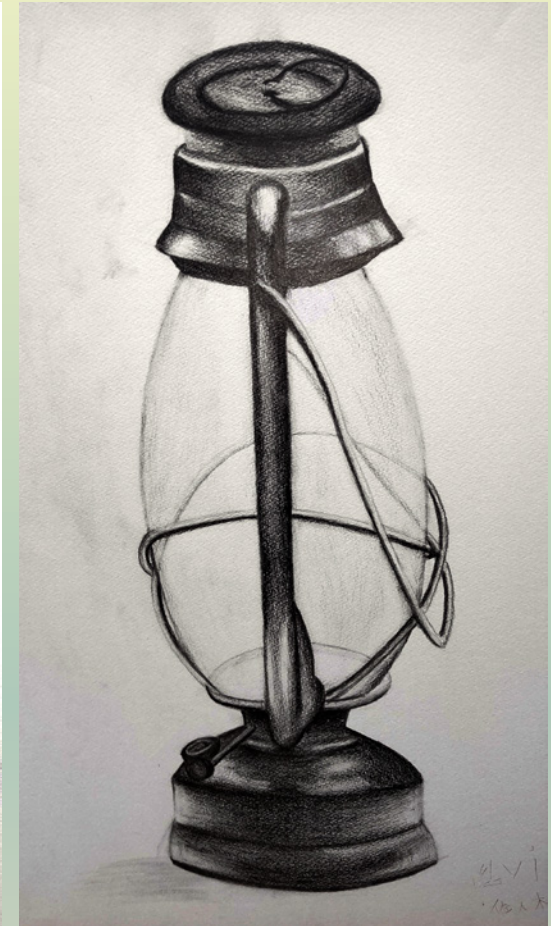


【ポットデッサン】

ポットのデッサンです。

光の反射

加減が大変でした。



【ランプデッサン】

授業終盤で描いたランプです。

複雑な構造でいい経験でした。



~ Fin ~