



HELLO! THIS IS MY



# PORT FOLIO

# Personal Information



“ 張 乙清 女性 出身:中国・四川省 ”

## Education

2015 中国 西南财经大学 管理学学部  
卒業

2019 大東文化大学 アジア地域研究科 博士前期課程  
卒業

2023 東京デザイナー学院 インテリアデザイン学科  
在学中 インテリアデザイン専攻

## Language

中国語

日本語

英語

## Software



Adobe  
Illustrator



Adobe  
Photoshop



Vector  
Works



Word



Excel

## Skill

日本語能力試験 N1

色彩検定 2級

パース検定 2級

日商簿記 3級

商業施設士補

普通自動車免許(AT)



# My Projects

## Contents



01

### Interior Model

- \_ HOT SAUCE
- \_ Secret Garden
- \_ X<sup>2</sup> Coffee



02

### Furniture Design

- \_ Arm Chair



03

### Perspective

- \_ 雨でも楽しむ空間
- \_ ダイニングルーム
- \_ ベッドルーム



04

### Paper Sculpture

- \_ 海に包み込む冰山
- \_ [あー!]



05

### Theme Production

- \_ 階段。
- \_ Night Flight



06

### Lighting Design

- \_ 星降りの夜

01

# Interior Model

interior Model

# Restaurant

—HOT SAUCE

SIZE 300 X 280 H:100 mm  
SCALE 1:30

## About

• HOT SAUCE •

みなとみらい駅から徒歩3分。

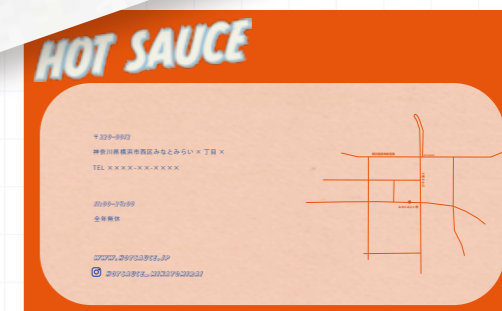
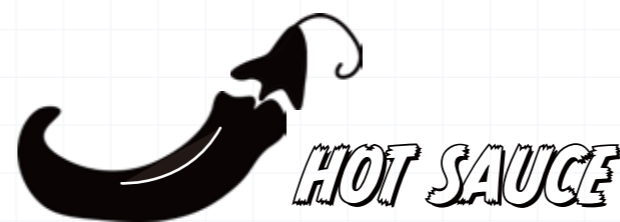
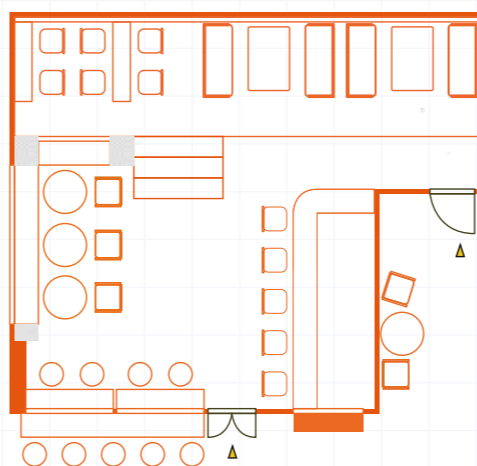
店名はフライドチキンとホットドッグに一番似合うもの「HOT SAUCE」です。

外部はテイクアウトストールと7席を設置、店内は22席。アメリカンチキンをメインとし、その他にフライドポテトやビールなどお気軽にイタリアンを楽しめる。

## Logo and Shop card

みなとみらい駅に近く、海辺に位置するおしゃれな料理店「HOT SAUCE」。

手軽に食べられるファストフードと潮風は少しリラックスしたい人たちに、胸に打ち寄せる最初の夏の思い出と始まる恋と友情、そして新しい夢。



## Inspiration Image

現代工業スタイル、  
金属材とレンガのミックス。  
黒いメタリック壁、赤系のレンガと  
白系のコンクリートを印象の強い空間  
に仕上がっています。



## Furniture Image

ドレッサーチェア/  
レザーアームソファ/  
HIGH CHAIR /



FLYMEe Pendant Light/  
FLYMEe DINING TABLE



シガー ラウンジ ソファ  
KARE  
PÄRUP ペルプ







## Design Point

店外壁全体は黒いメタリック壁をつつみ、ドアとロゴは黄色をアクセントカラーとして使います。

店内はすツール、カウンター、ステージ、アーチで区切られている。

赤系のレンガと白系のコンクリートをミックスして張り上げ、重心が床に近くなり、天井が高く見えるので空間全体が広々とした印象になっています。



01 Interior Model

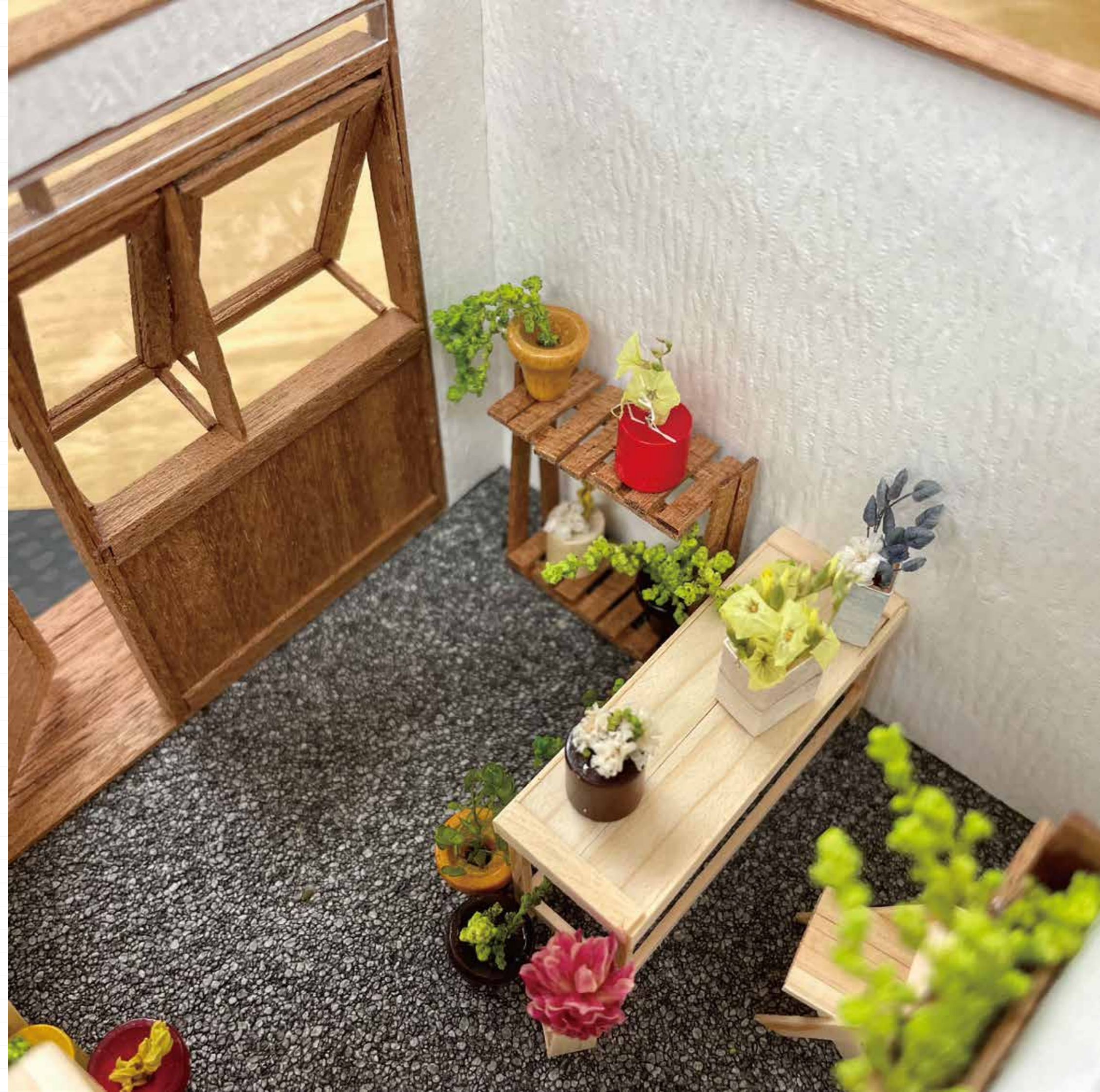
# Flower Shop

— Secret Garden

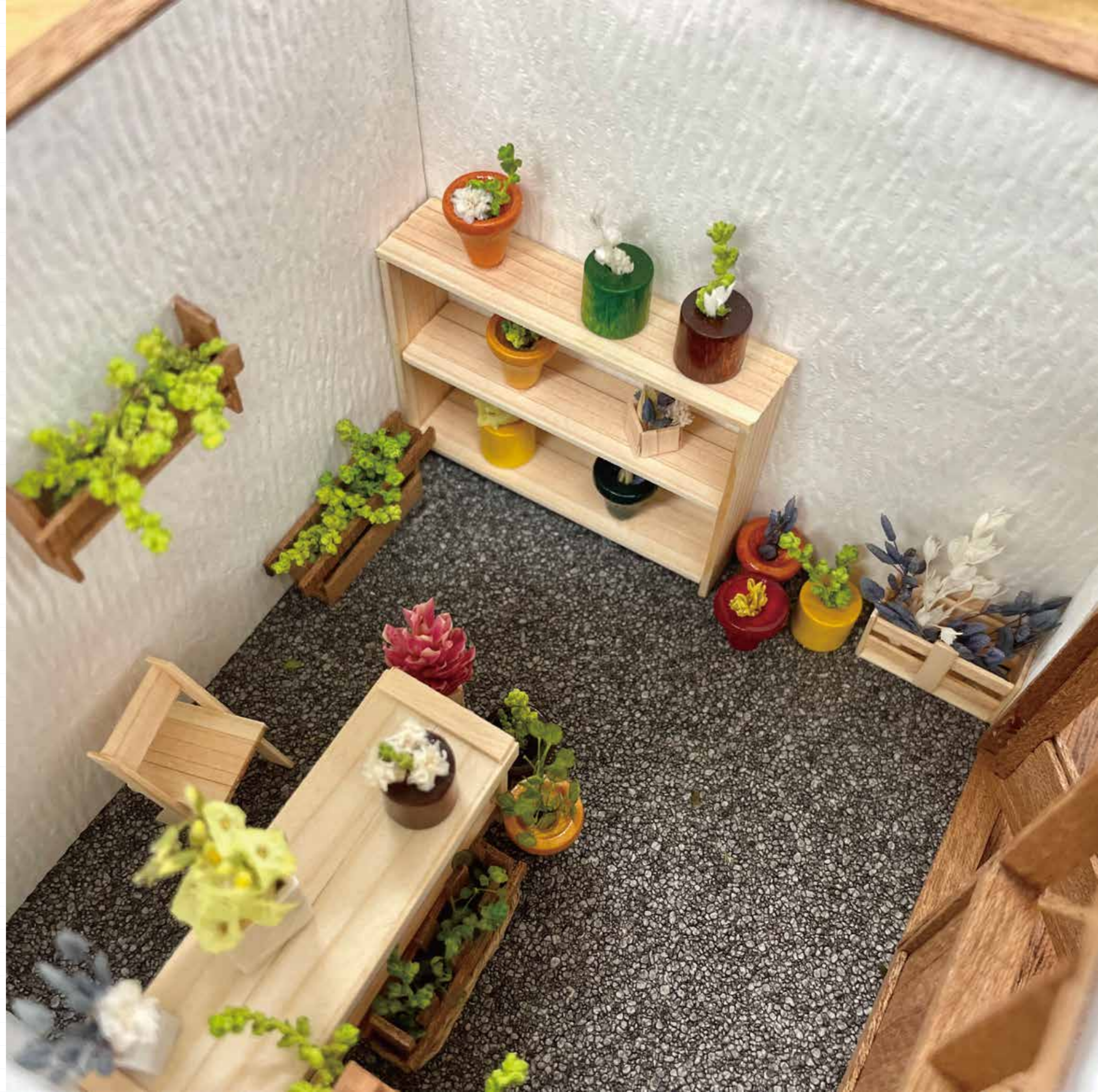
SIZE 155 X 195 H:120 mm  
SCALE 1:30

## Key Word

- ・室内の床面積 10 m<sup>2</sup>以下
- ・用途に合った家具什器を作る
- ・屋根は取り外し出来る







01 Interior Model

# Marketing Facility

——X<sup>2</sup> Coffee

SIZE 410 X 297 H:60 mm  
SCALE 1:50

## Key Word

- ・天井高 3m
- ・L型に通路をつける
- ・外周は隣接施設と被る

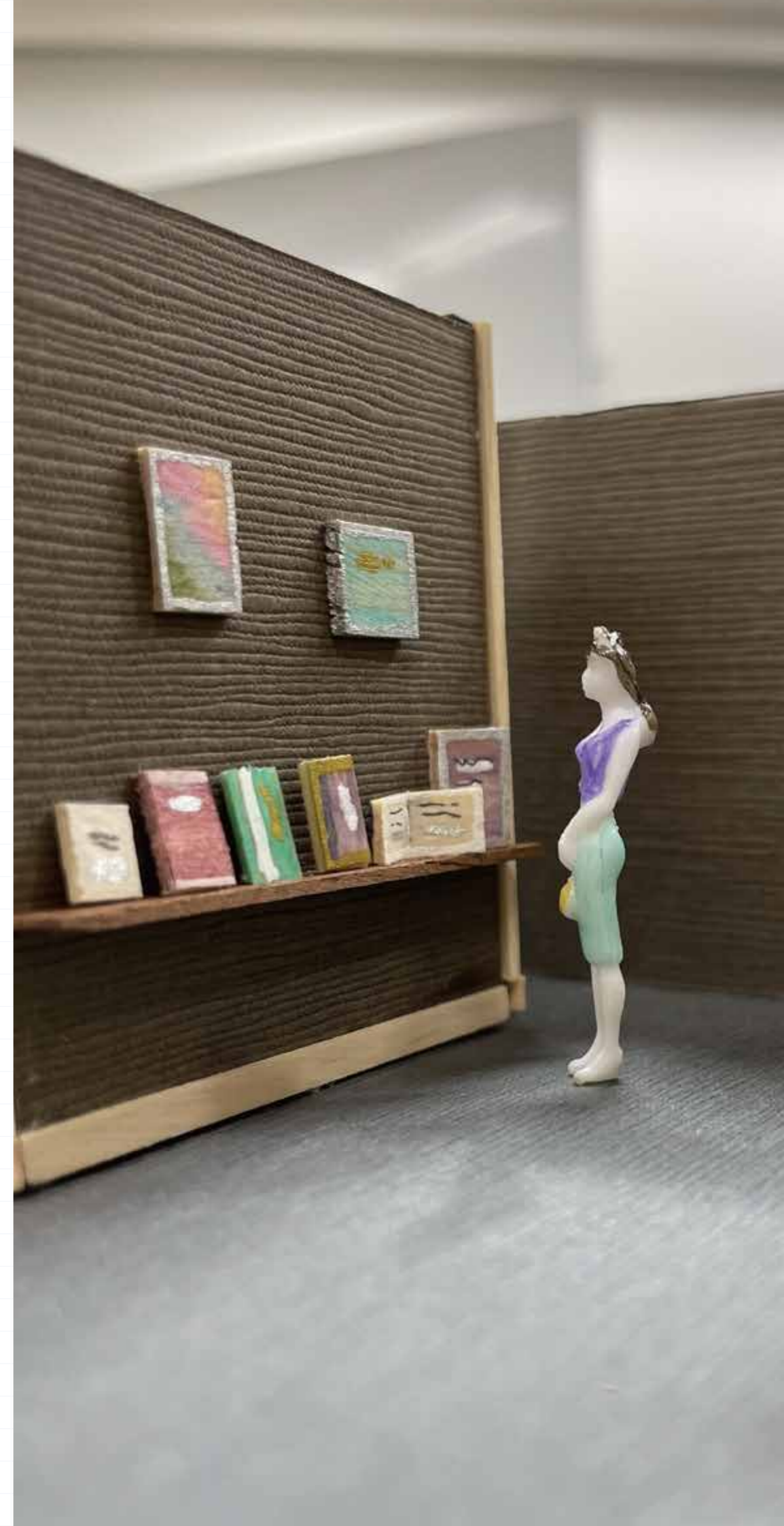




## Design Point

ゆったりと落ち着いた空間で、本を読みながらコーヒーを楽しむことができるのが BOOK&COFFEE です。

公共スペースに設置した対面席以外にも、四季折々の風景と共に楽しむことができる一人席もご用意しています。



02

# Furniture Design

# Arm chair

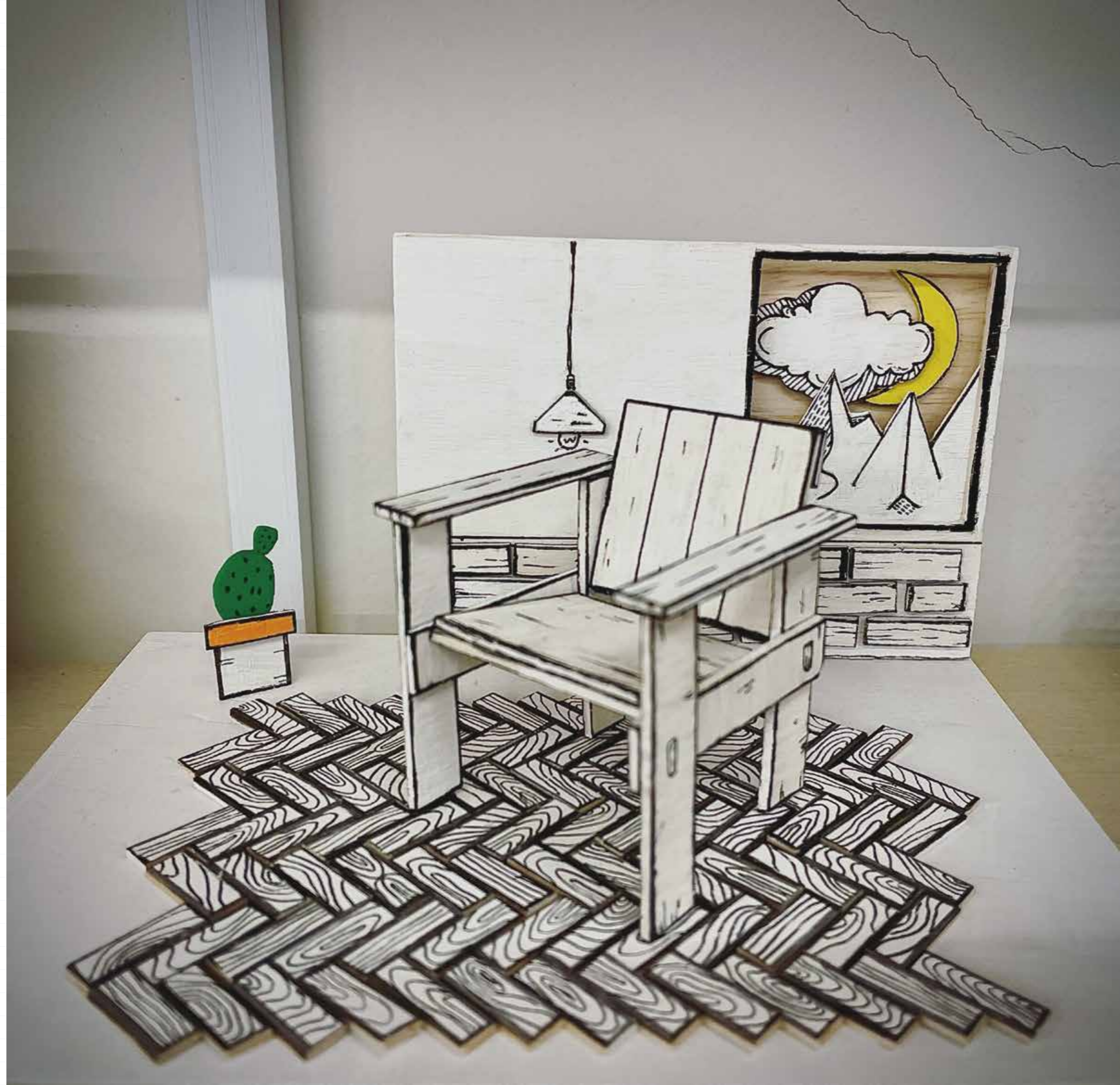
## 次元を越える椅子

### 模型作品

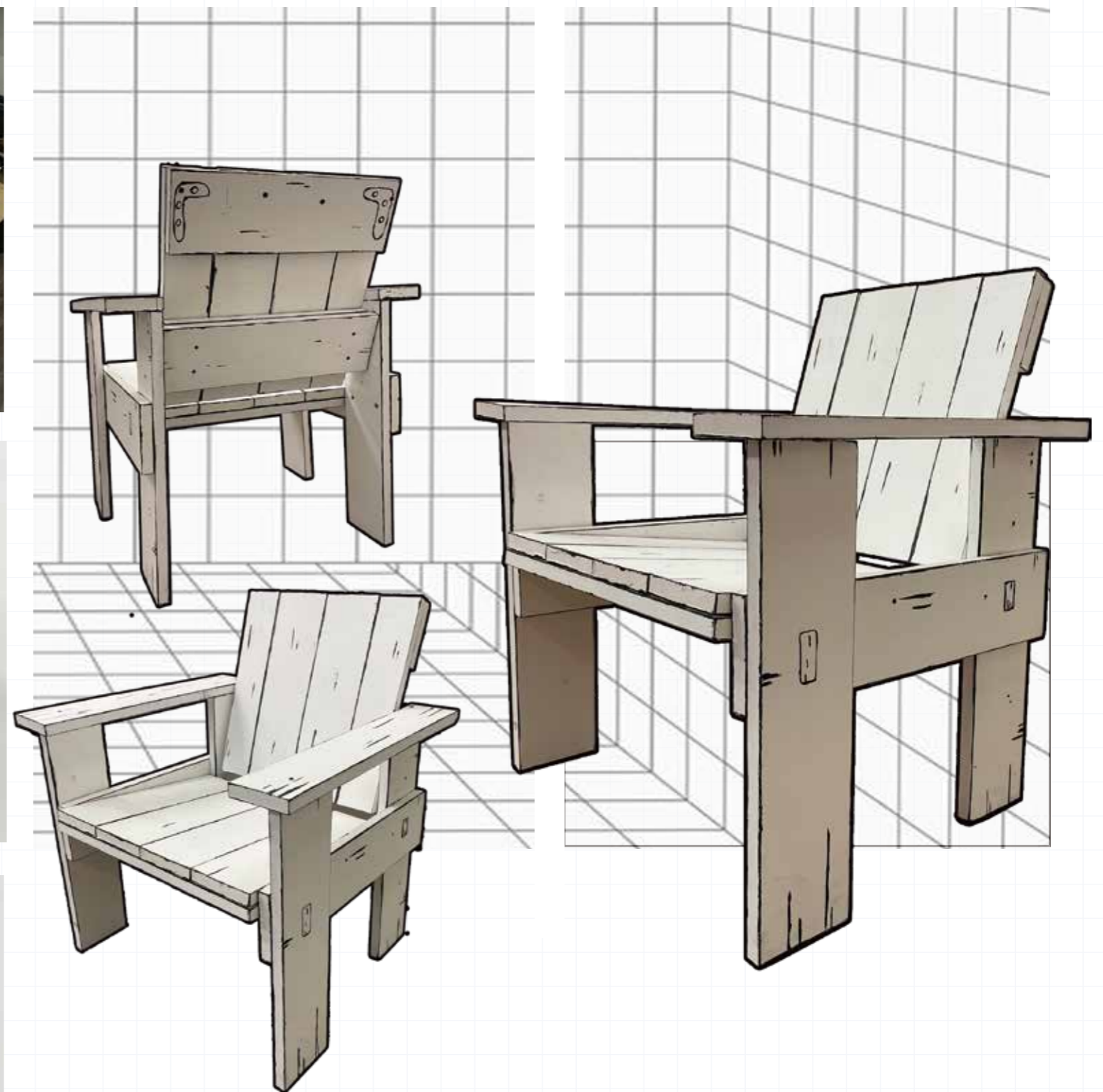
SCALE 1:10

ベースカラーは白を使いわれ、線は黒で側に描き、アニメやゲームなどの二次元の世界に出てくる家具のような椅子です。

背景が変化したら、それに合わせて、全体のイメージも変えられます。







### Design Point

まず、椅子全体のイメージを明確にするために模型を作成します。

色の選定に関しては、ベースカラーの白に対してコントラストのある色を使い、鮮やかな印象を出します。

構造的には、立ち上がりやすく座った時にも安定感があり、シンプルでありながらも洗練された雰囲気のあるデザインを目指します。

## 02 Furniture Design

### 実寸作品

SIZE W:552 D:500 H:738

素材:杉板



塗料:合成樹脂塗料

カラー:白 & 黒



03

# Perspective

Perspective

## 雨でも楽しむ空間

### Target

「雨」という漠然とした言葉から、インテリア空間という形あるものを創造するスキルを身に付けること。



## ダイニングルーム



### Target

小さなダイニングルームにおいて、テーブルを置かずにキッチンカウンターを食事スペースとしても活用します。

## ベッドルーム

### Target

メイン色はブルーをベースに、白とグレーなどの中性的な色と組み合わせることで、洗練された印象の空間をデザインしました。

また、アクセントとして黄色やオレンジなどの明るい色を取り入れることで、鮮やかさと活力をプラスにします。

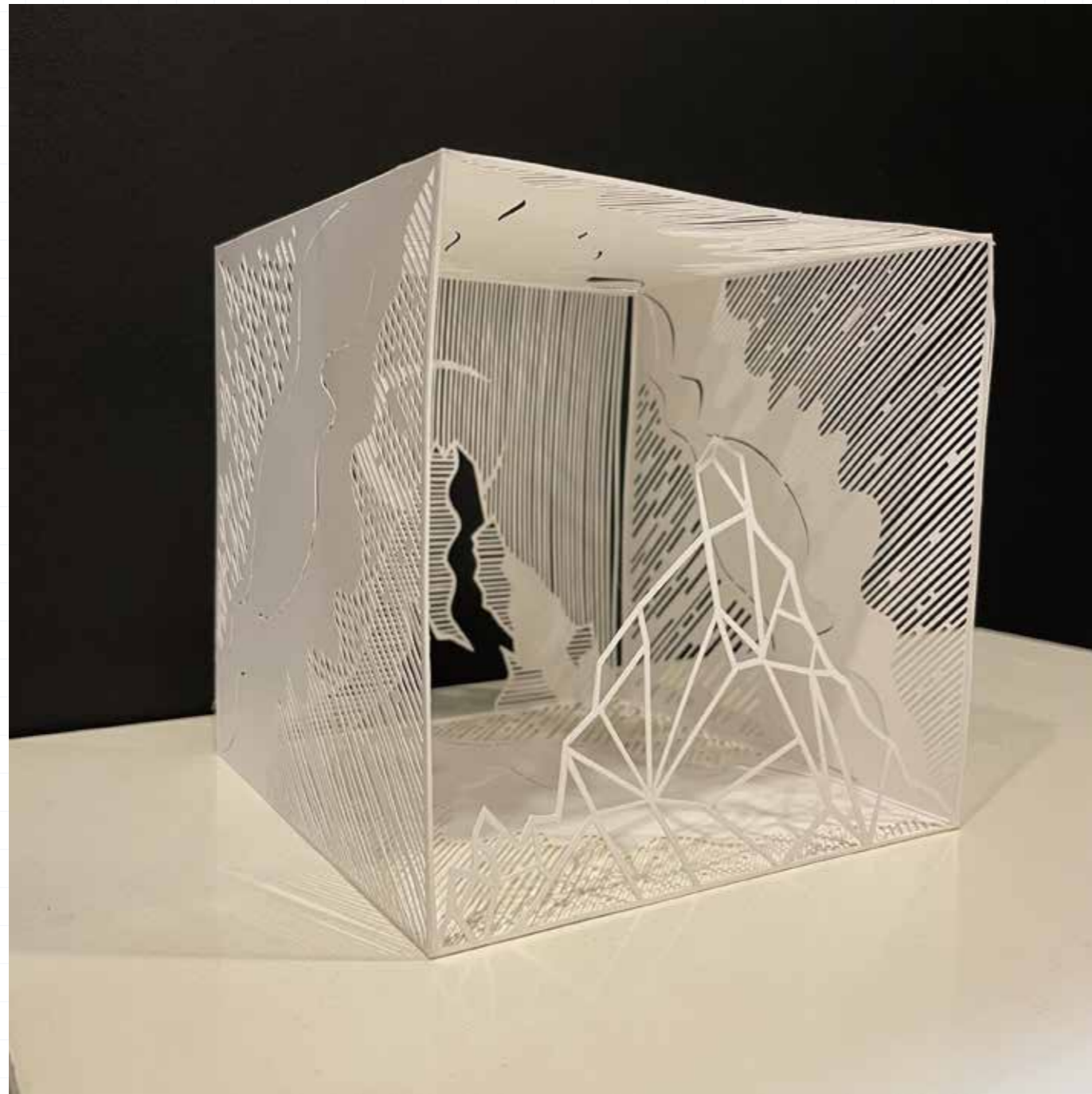


04

# Paper Sculpture

## 海に包み込む冰山

SIZE 150 X 150 X 150 mm



### Design Point

冷たい海に包まれた冰山を表現する紙の立体です。

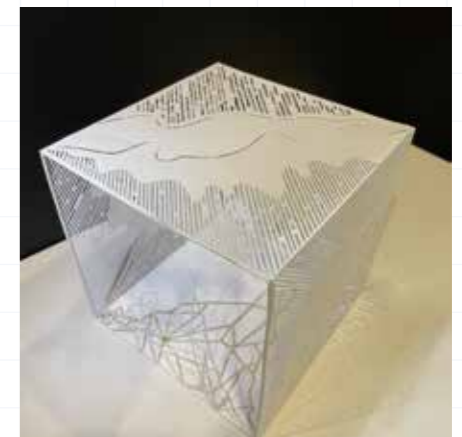
立方体の四つの面は海に囲まれるように設定されています。

カッターで刻んだ並んでる直線は、浜辺に打ち寄せる波を表現のためです。

残りの対立する二つの面には、周りは氷山に絶え間なく打ち寄せる波によって囲まれており、氷山の水上部分と水中部分を表しています。

横線と縦線で氷山の形と影を描き、ホロでくり抜くことで水中の氷の部分表現しています。

液体の海と固体の氷山で水の二つの状態を表現し、波と山は水の静と動も反映されています。





## 04 Paper Sculpture

「あー!」

SIZE 200 X 200 X 350 mm

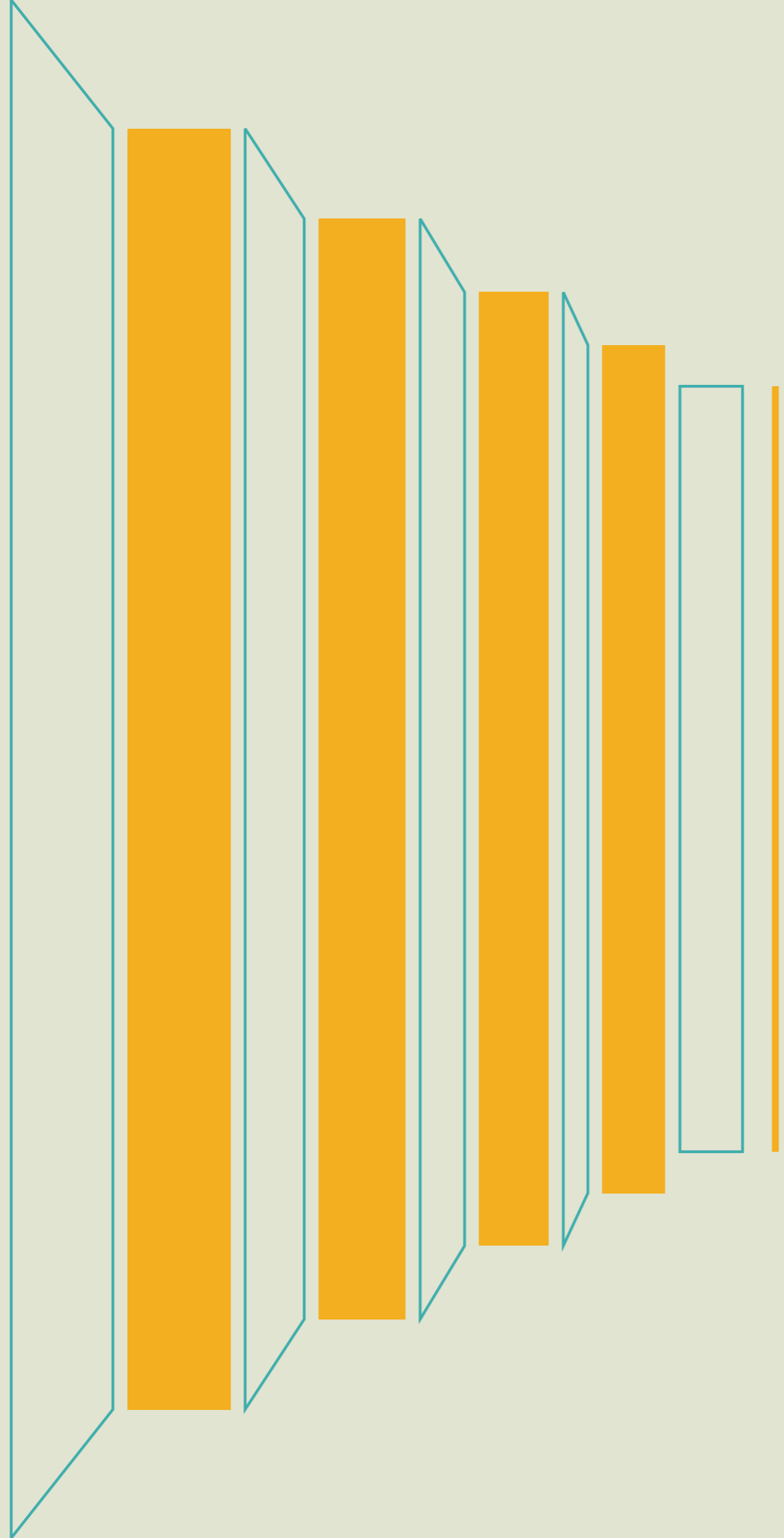
### Design Point

- ・ 露出したサポートを使用せずにサポートする方法、またはサポートを非表示にする方法の探ること。
- ・ ハサミやカッターを使って綺麗な弧を描くこと。
- ・ 硬い紙にシワを作らずに、柔らかい液体のダイナミックさを表現すること。



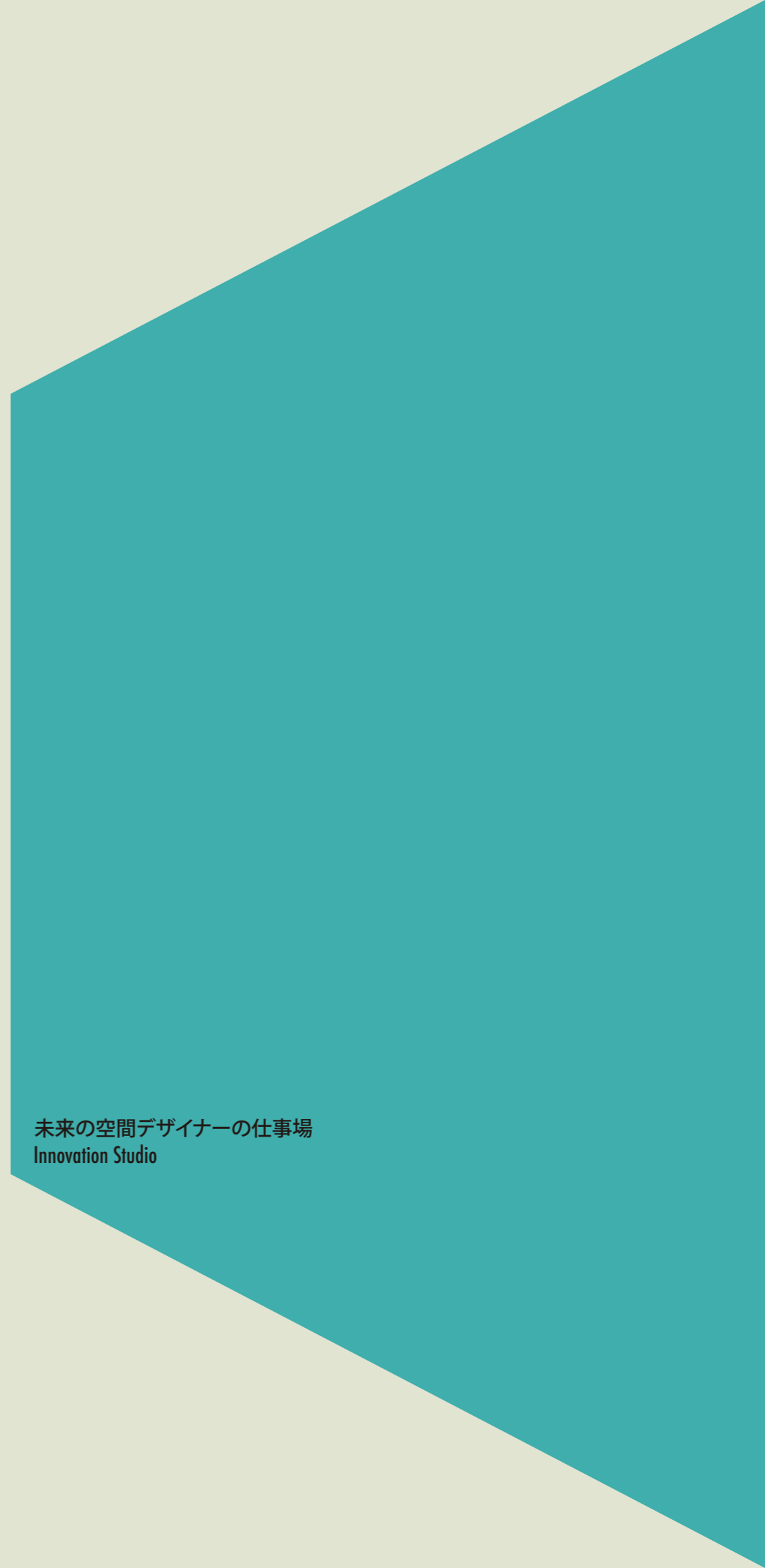
05

# Theme Production



# 階段。

未来の空間デザイナーの仕事場  
Innovation Studio



# プロジェクト

- 場所: 東京デザイナー学院本校舎地下001教室
- 目標: 空間をストーリー性のある『Innovationstudio』と設定し、トータルでリノベーションする。

## ポイントとターゲット

**視覚的なつながり、思考やアイデアの橋となる。**

ブレインストーミングや気軽なおしゃべりなど、自由な環境でアイデアを発想したり、自由に歩き回ったり、情報を共有することができる空間。

**階段と階段の間には境界がなく、隔たりや孤立感はなしに。**

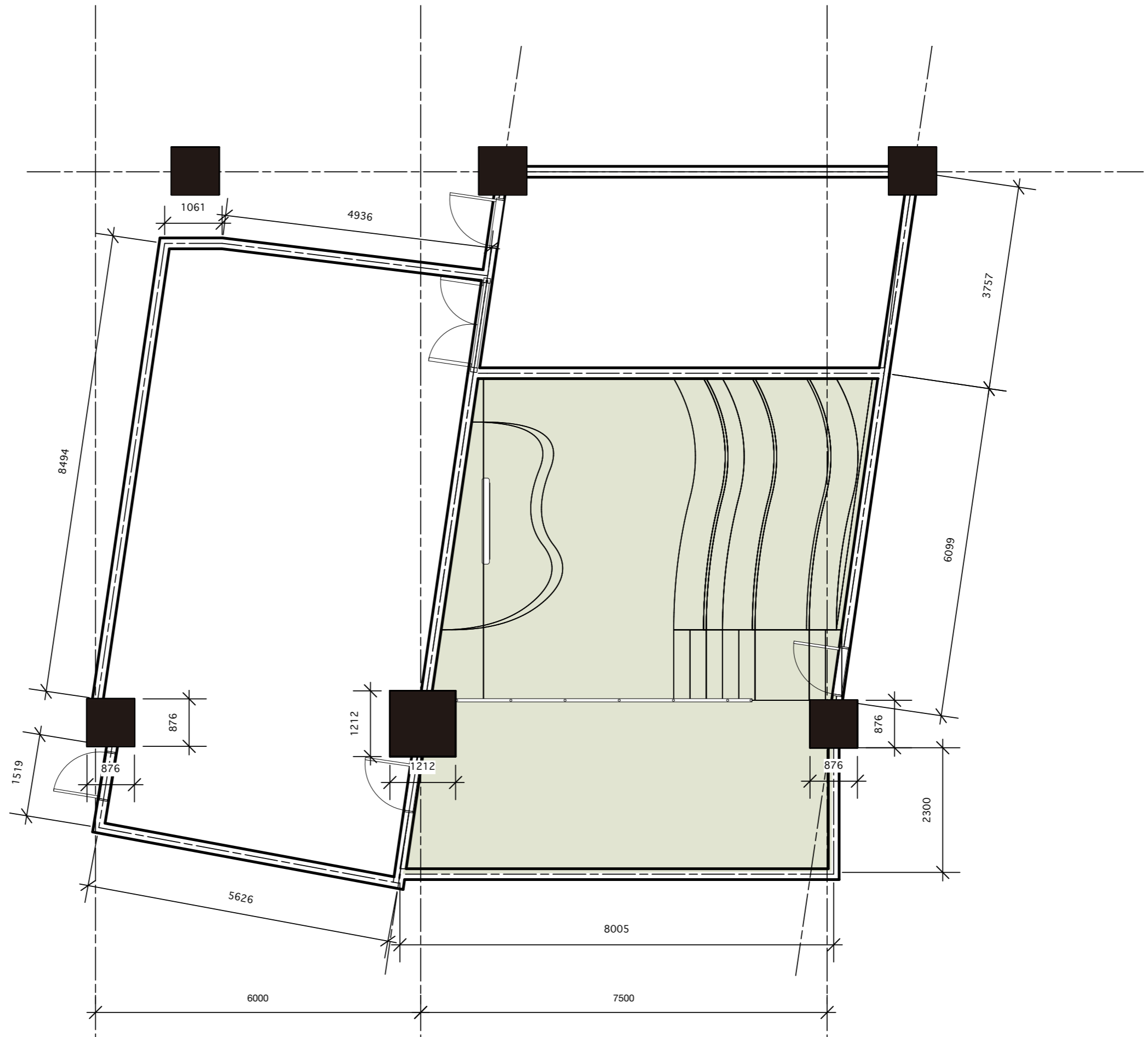
伝統的な仕切りや固定された椅子を使わず、空間を貫く階段は、異なる人々を結びつける社交の拠点となる。

**自由なコミュニケーションは、従来のデスクや会議室に制約されず、  
階段で実現される。**

階段が和やかで調和の取れた作業環境を構築し、異なる高さから立ち上がり、個人のプレゼンテーションやチーム全体の努力と成果を見渡すことができます。  
単に作業ニーズを満たすためだけでなく、制約を破れ、デザイナーを喜びと自由を楽しむ仕事場を築いていきたい発想。

# 平面图

scale : 1/100





# Interior Design & Material

配色イメージ シック

中・低明度の無彩色やグトーンをメインカラーにします。  
アソートカラー・アクセントカラーでもコントラストを控え、色みの違いを感じる程度に穏やかな、滑らかな配色にします。

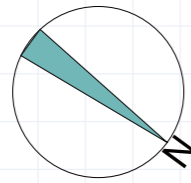


# Concept



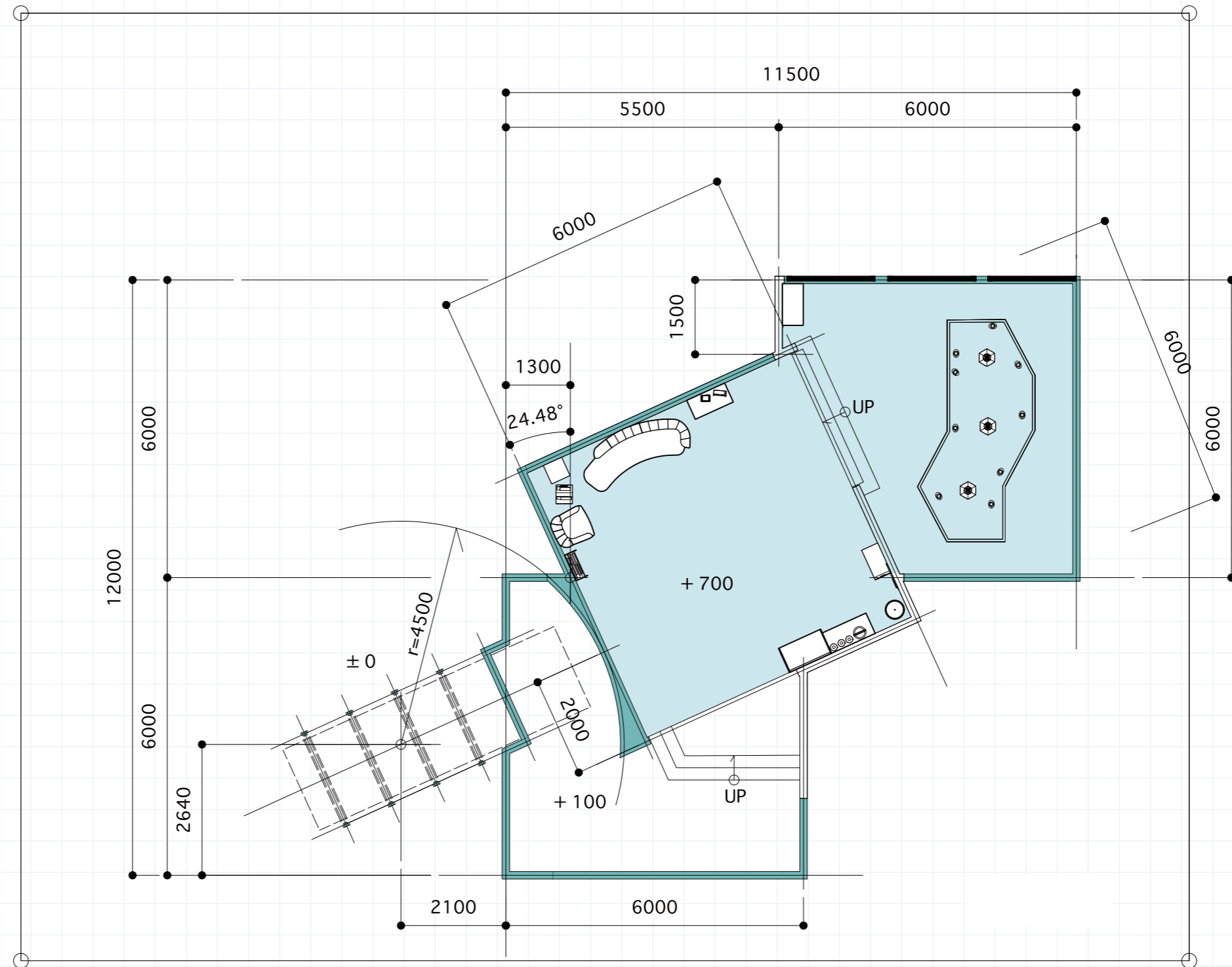
# Restaurant

## Night Flight



### Key Word

- ・「食」を楽しむ
- ・料理のレイアウトの工夫
- ・食器のデザイン
- ・食前と食後のデザイン
- ・空間のディレクション





Concept



テーブルの表面は  
普通の石材ではなく、浅い流水にします

流水下の玉砂利



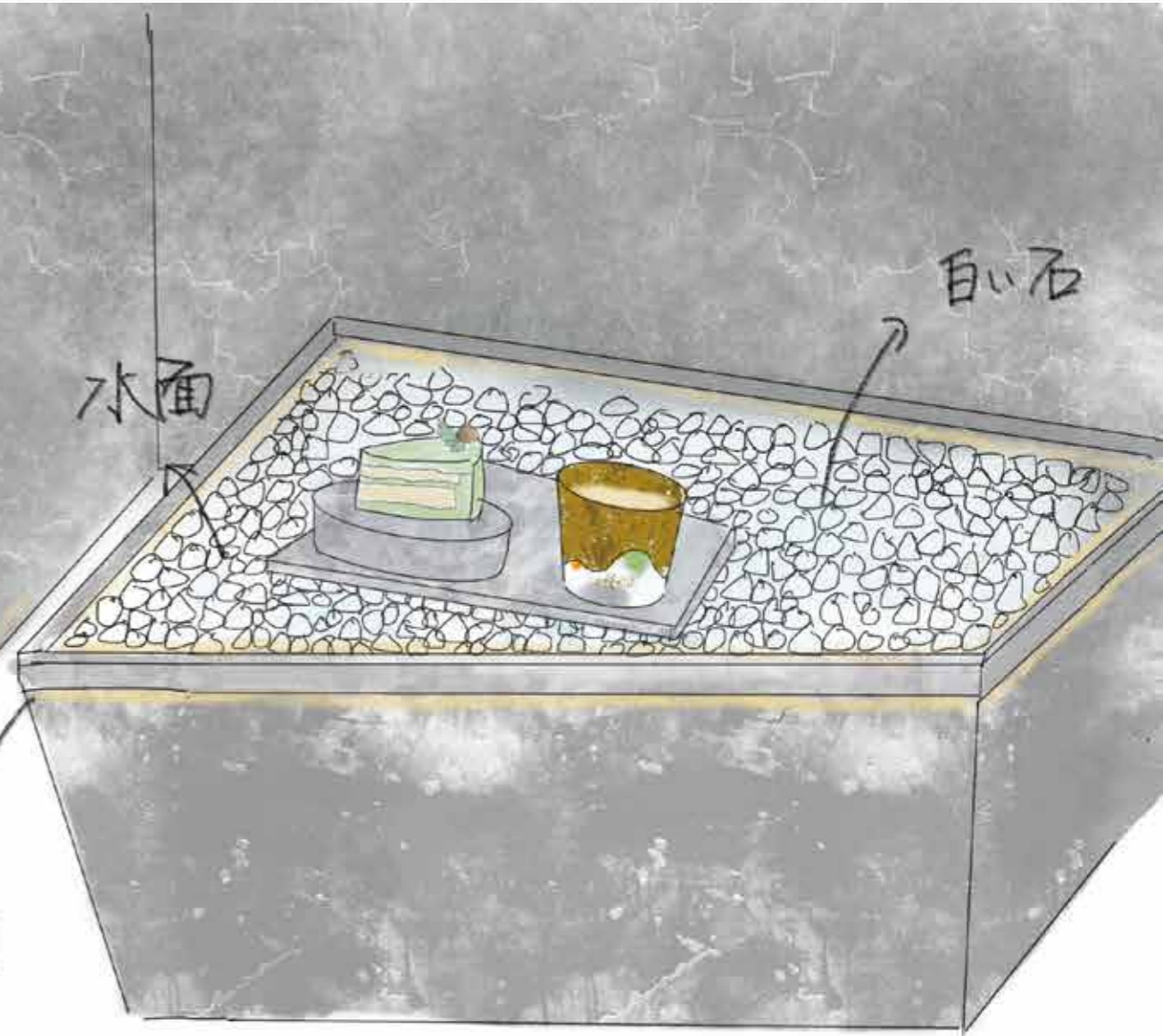
サイズで選べる大理石風プレートです  
プレート1つでお部屋が明るくなり、  
オシャレな雰囲気を楽しめます  
しっかりとした厚みがあり、高級感があります

カップまで食べられるクッキーショット  
牛乳を注いで召し上がれ♪



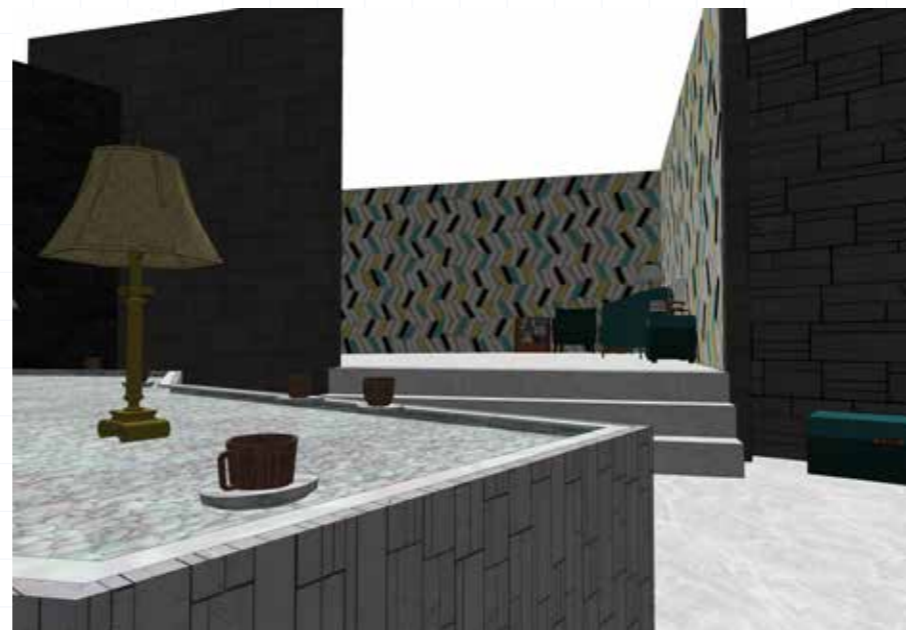
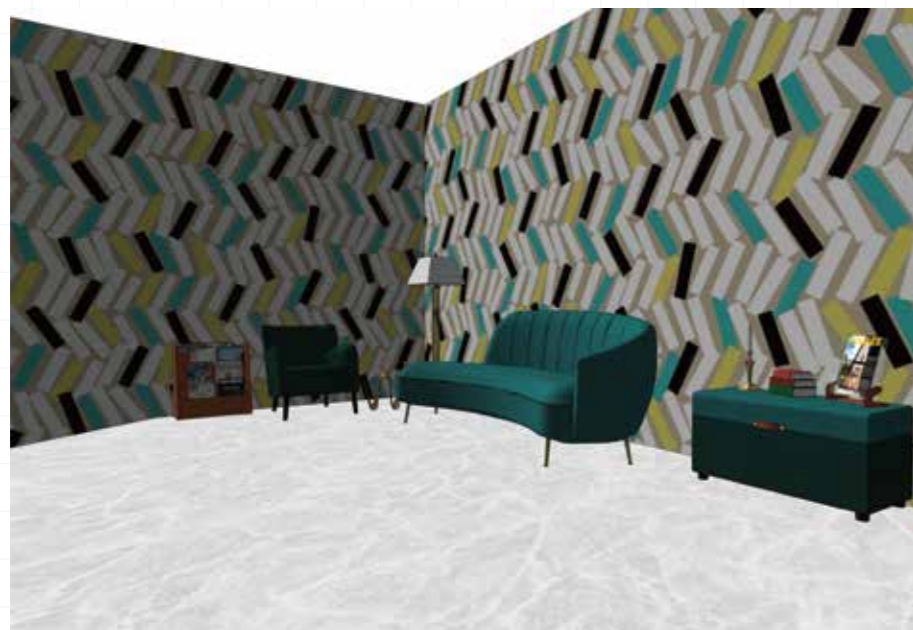
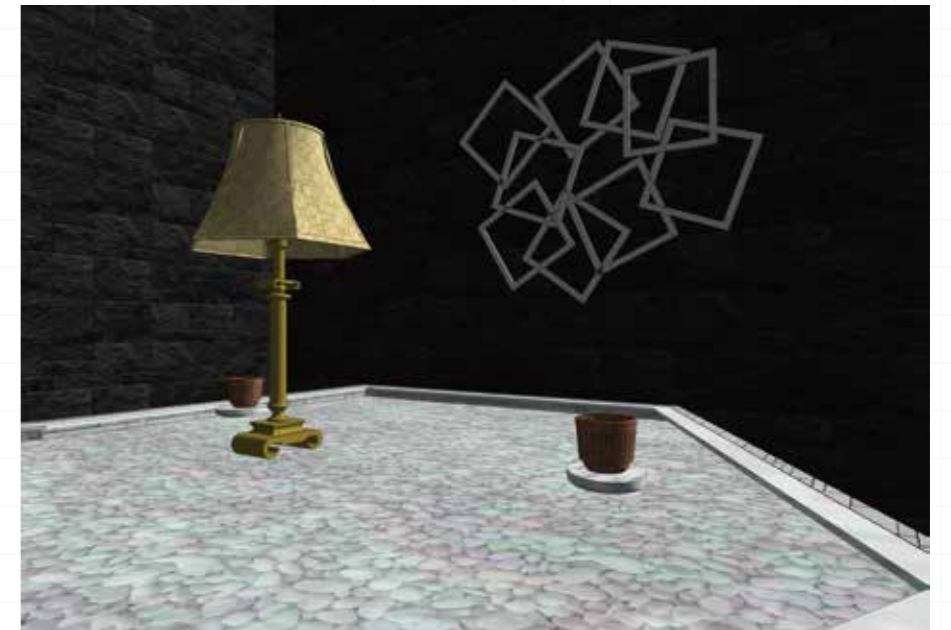


照明



- 料理は大理石材のお皿においし出す。
- コーヒー飲む終わったら、カップ°も食べられる。
- 食後 お皿はそのまま水の上においてもOK!
- 捨てるのはカップ°スリーブとフォークだけ。

3D Perspective



1 | 2 | 3  
4 | 5 | 6

1. 全部屋俯瞰視角

2. 第一部屋 雑誌コーナー&セルフバー

3. 第二部屋 テーブルの片隅

4. 第一部屋 休憩スペース

5. 第二部屋 階段

6. 第二部屋 外部視角

06

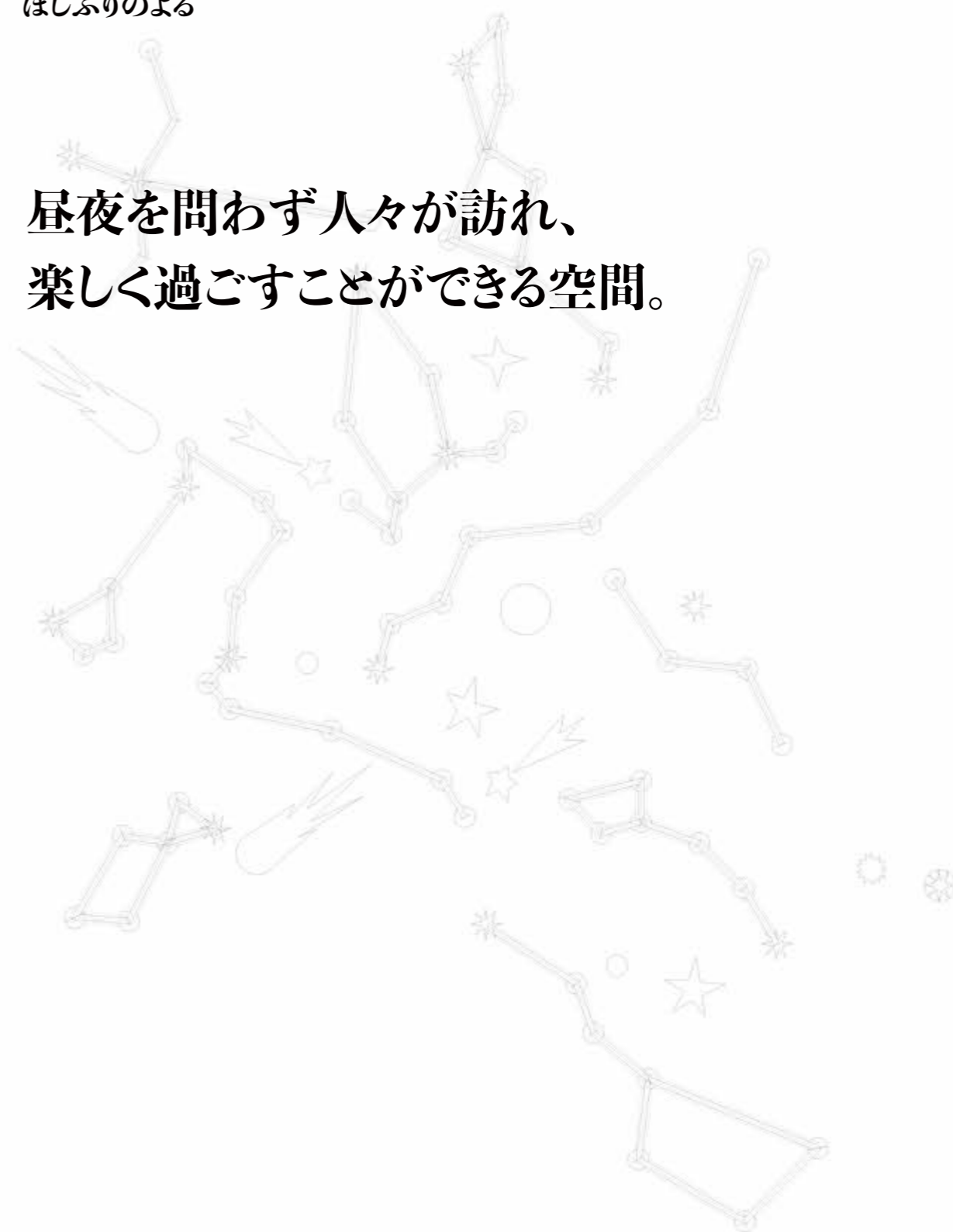
# Lighting Design

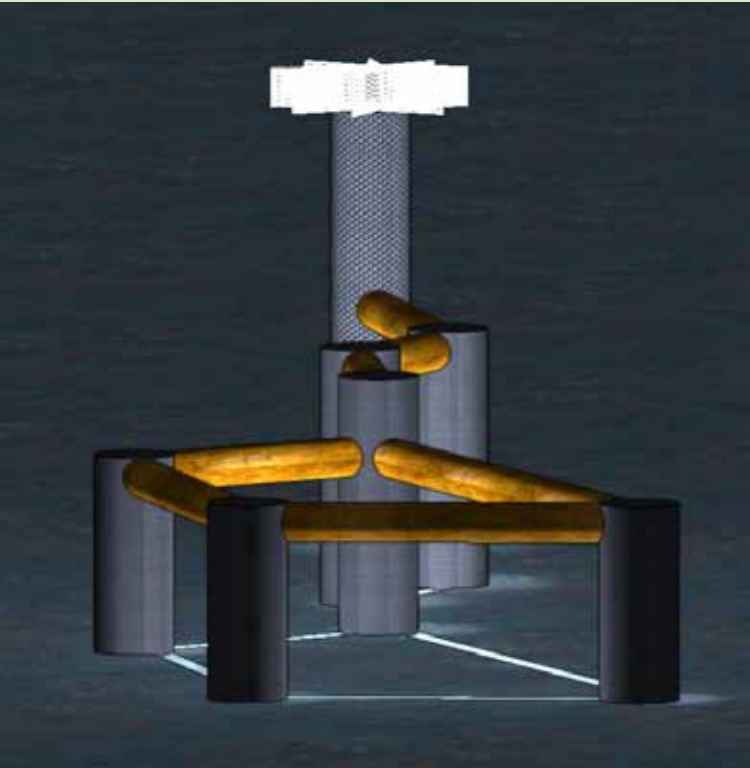


# 星降りの夜

ほしふりのよる

昼夜を問わず人々が訪れ、  
楽しく過ごすことができる空間。





# Design Point

星たちが踊る夜に、光の優しさに包まれる。

駅に程近い繁華街に隣接する都市公園。

夕暮れとともに、ゆったりとしたくつろぎの時間が訪れます。

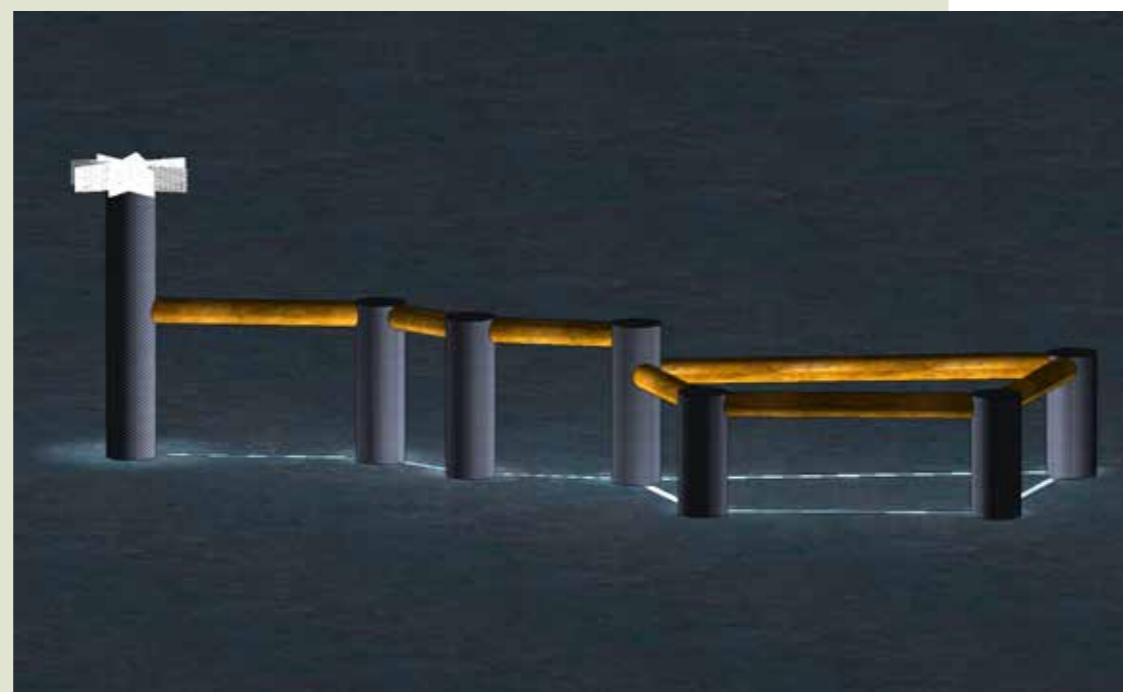
アステリズムの星々が一つずつ点灯し、星座線に沿ったライン状の間接照明が星座を浮かび上がらせ、足元を柔らかく照らし出します。

さらに、高低差のある座面と流れるような間接光が人々を誘います。ここでは、どんな人でも一息つくことができます。

このデザインについては、暗さの中にある安心感や心地よさを引き出すことに力を入れています。夕刻以降の都市での活用において、サードプレイスとして重要な役割を果たしていると考えます。



# Concept



# TRIANGLE POWER

Partition Design



# PLANETFALL

Wall Design

