

Portfolio



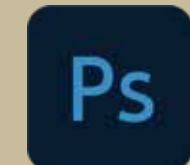
東京デザイナー学院  
映像デザイン学科 VFX 専攻

岡野 汐音

Shione Okano

2003年6月4日生まれ

【使用可能ツール】



# muzzle 01 所要時間：約 90 分

グループ制作で muzzle をコンポジットしました。

このカットでは、カラーグレーディングを注視して muzzle を馴染ませていきました。



# muzzle 01

muzzle のコンポジットを行い、位置・大きさ調整をしました。



# muzzle 01

最後に背景と馴染ませるため、カラーグレーディングを行いました。

また、背景色と類似しているため、明度調整も注視しました。



# muzzle 02 所要時間：約 120 分

グループ制作で muzzle をコンポジットしました。

このカットでは、コンポジットの角度・カラーグレーディングを注視しました。



# muzzle 02

拳銃の向きと muzzle を合わせるために、角度や大きさの微調整を行いました。

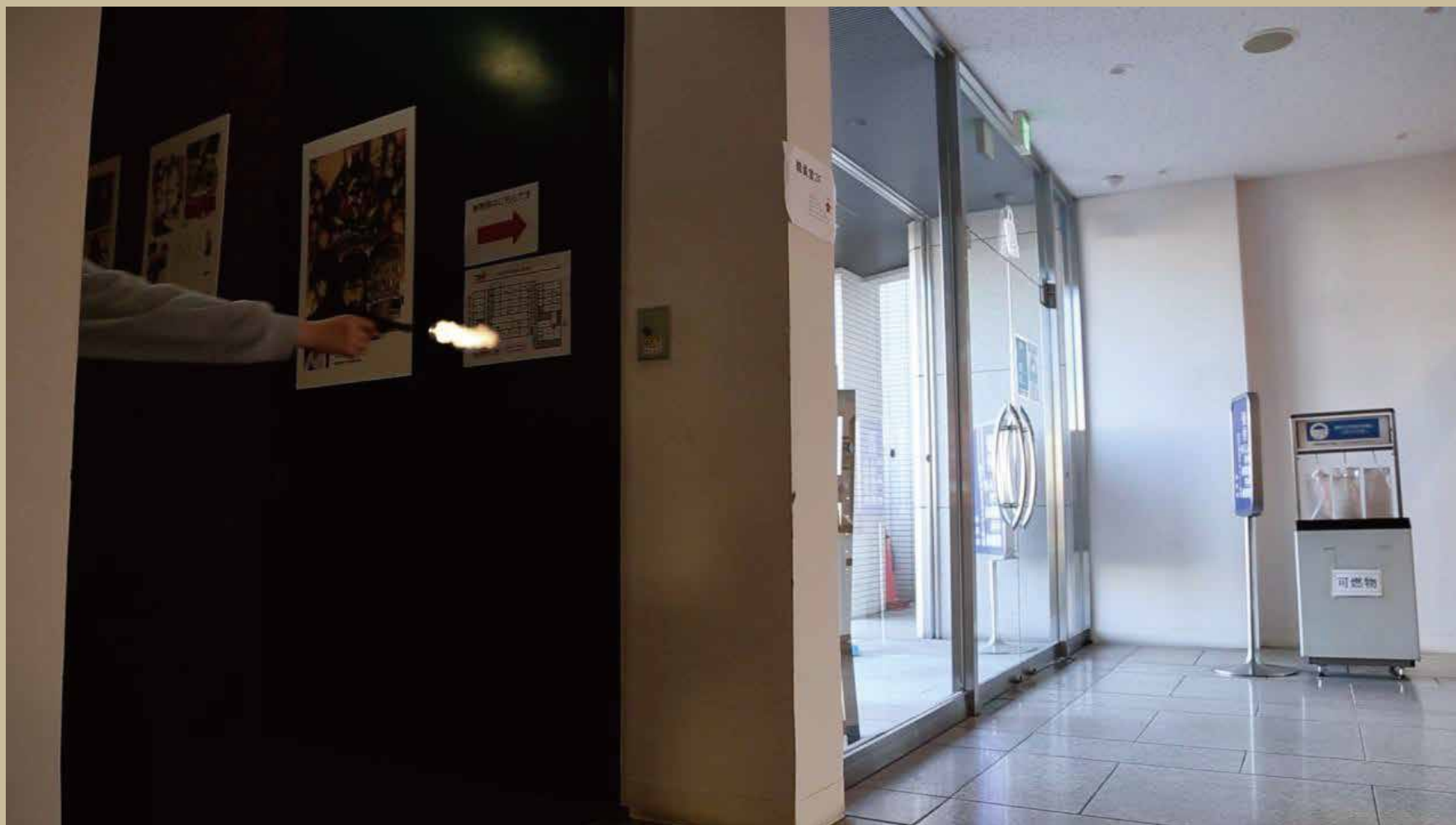
その中でも、特に角度を注視してコンポジットを行いました。



# muzzle 02

最後に背景と馴染まるため、カラーグレーディングを行いました。

今回の背景は前回に比べ暗い印象なので、明度を重点的に調整しました。





# 巨人 所要時間：約 240 分

グループ制作で人物、巨人をコンポジットしました。

グリーンバックの抜き方、背景との馴染み具合に注視して行いました。



# 巨人



①KeyMix



②KeyMix



③HueCorrect



④ColorCorrect

# 産学共同作品



所要時間：約 540 分

SANKYO 様から提供いただいた素材を活用し、オリジナル作品を制作しました。

演出を重点的に考え制作を行いました。

