

# Portfolio

プロダクトデザイン学科

芦澤 デサ

# もくじ

3

Purle Color Chair

4

病みネコ

5

6

フックつきティースプーン

7

ナキイモムシ

8

ワイヤーリボン

9

「和」のピアス

10

桔梗のかんざし

11

キツネ面チョーカー

12

季練り

14

# もくじ

15

2ra ツウーレエ

20

21

amor

27

28

プルプック

29

30

真空成型

35

真空成型

# Purple Color Chair



RED & BLUE Chair 1/6を  
パープルカラーにした椅子  
裏側と細い側面が灰色なのは  
より薄く浮き出ているように見せる  
ためです。

## パーツ サイズ



## 病みネコ



クレイモデルでの作成  
目のボタンを片方だけなところ  
病み→病気→ケガをしている  
という連想から包帯や絆創膏を  
つけ、首飾りロープを首につける  
ことでより病みを表現しました。



細かく再現したところ  
耳のピアスは身につける  
ときと同じように穴を  
あけてピアスを通して  
います。  
同様に目のボタンも  
ボタンが縫われて  
いるように再現しました。  
ロープや絆創膏は  
実際にある物の  
ように再現ができました。



## 病みネコ



病みネコ コースター  
サイズ  
W80 D95 H5  
病みネコのシリーズとして  
作りました。  
顔などのパーツは焼きペンで  
絵を描きました。  
ハート型は穴をあけて心の穴を  
表現しました。

## フックつきティースプーン



小さいスプーンは洗った後食事につかうスプーンと一緒に  
取りずらいため洗った後に  
引っかけて乾かすスプーンです。



フックにするときに  
折れてしまわないか不安でしたが  
思っていた以上に硬くしっかりして  
いるものを作ることができました。  
ねじれているような見た目に  
したら面白いと思ったので  
ねじれているようにしました。

# ナキイモムシ



この形になった理由は  
握りやすく手に馴染むものを  
イメージしたとき料理するときの  
包丁の持ち手からきた形です。



なぜ泣いている表情なのか  
ハンドスカルプチャー→  
握る→握られると身動きができない  
→身動きができず泣いている  
ということから泣いている表情に  
しました。



## ワイヤーリボン



国立西洋美術館の芸術作品を選び  
デザインモチーフにして雑貨商品を  
製作する課題

選んだ作品  
ヴィーナスとキューピッド

モチーフ  
キューピッドのかわいらしい羽



キューピッドの羽をモチーフに髪留めを  
製作しました。  
ワイヤーリボンと言われる髪留めです。  
髪をまとめたときに羽のような形に  
なります。

# 「和」のピアス



「わ」の文字から連想する物を作るテーマで、「和風」や「和柄」という「和」のイメージがあったので「和」のピアスを作りました。



オレンジ色  
紅葉



ピンク色  
両三角錐



紫色  
ツル



緑色  
金魚

## 桔梗のかんざし



紙の商品を作るという企画で作りました。

秋の季節だったので、秋の花である桔梗を選んでデザイン2種類、カラー2種類の計4種類のかんざしを作りました。

パッケージもハンドメイドで作りました。

色合いとしては、統一感があるように全体的に紫色にし、

かんざしがメインなので、かんざしを目立たせるためにパッケージ全体は、薄紫色に、形は桔梗の花びらが5つので、五角形になっています。

また、かんざしが立つように固定し、中身が見えるように五角形のうち三面を透明にして作りました。

## キツネ面チョーカー



キツネ面は  
ワックスから形を  
作り業者にだして  
シルバー加工にする。  
できたものに  
裏側にシルバーの  
リボンを通す  
フープをつけ  
首につけられるように  
金具を取付ける

和服に似合うアクセサリーを製作しようと考えて作りました。

一番身近な浴衣からお祭りに行くことを連想して、お祭りでは狐面がよく売られていたり、身につけている人を見かけるので狐面をモチーフにアクセサリーを製作しました。



## 企画の背景

和菓子が好きな人のため  
きれいな和菓子を食べるのがもったいない  
というところから見て楽しめる要素取りました。  
また、洋菓子の雑貨に比べて和菓子の雑貨は少なく  
アクセサリと言った小さな物をなくさないためにしまうことができる  
樹脂粘土を使った小物入れを作ろうと思い企画しました。

## コンセプト

小さな物をなくさない見て楽しめる小物入れ

ターゲット	販売チャンネル	値段
女性 10代後半～30代 和菓子が好きな人 小さな物をしまいたい人	和風の雑貨屋	¥2,400

## 商品説明

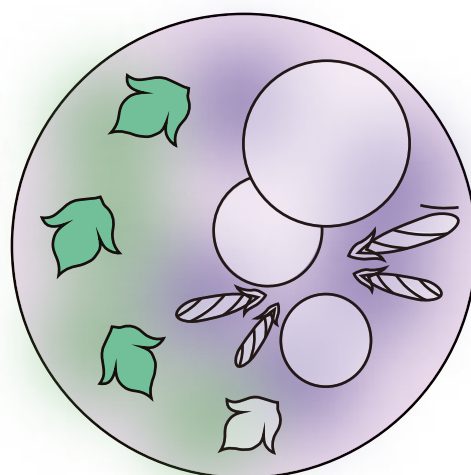
ネックレスやピアスと言った小さいアクセサリーをしまうことができ  
置き物として飾ることができます。

## シリーズ

春 桜



夏 朝顔



秋 金木犀



冬 椿



## デザイン説明

丸み帯びた形になっており  
春夏秋冬のそれぞれの季節の花をもモチーフにデザインしました。

## 季節色

春 桜

夏 朝顔

ピンク

青  
紫  
緑

ローズレッド

秋 金木犀

冬 椿

オレンジ

赤

黄色

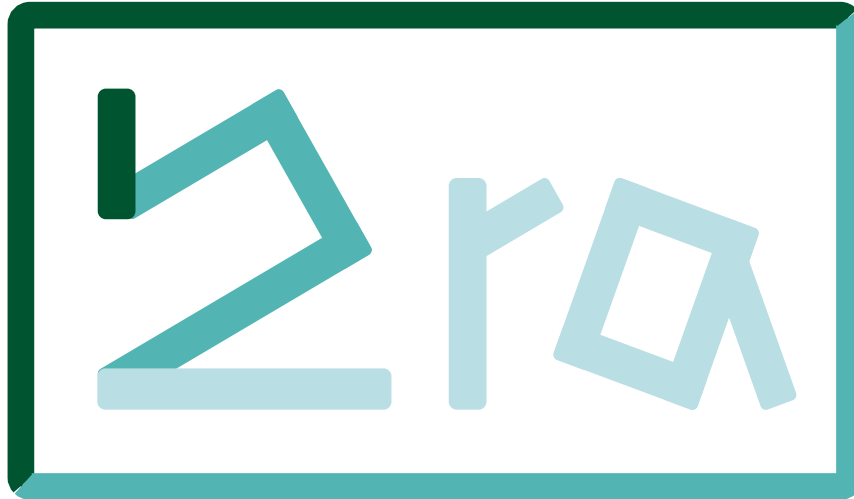
緑

## 使用方法

回すことでふたの開け閉めができます。  
アクセサリ類の小物をしまうことができ置き物として楽しむことができます。

～エコバックに魅了されて～

をテーマに新しいエコバックを製作し  
商品として生徒が提案する企画



商品ロゴ

2ra ～ツーレエ～

2way の 2 と rain(雨) の ra  
雨の日でも気にすることなく  
天気や買ったものによって使い分けれる  
トートバッグ&リュック  
2way エコバック  
家族で使えるエコバック  
状況によってバックの持ち方を変える  
リュックは前後がなく背負うことができる





正面



側面

ダークグリーン  
撥水が外側になるため  
雨の日に使えば  
買った物がぬれる  
心配がない



正面



側面

ミントグリーン  
撥水素材が内側にある  
そのため冷凍食品や  
飲み物を入れたとき  
リュックの中が濡れない

# 2ra ツーレエ



(商品名)  
 2ra ツーレエー (2way エコバック)  
 (サイズ)  
 Wcm300 H470cm D120cm  
 (素材)  
 ダークグリーン：40D リップストップナイロン  
 撥水  
 青緑：ふんわりリネン(タンブラー加工)  
 (取り扱い)  
 トートバッグとリュック裏返して使えます  
 トートバッグは水をはじきます



ツーレエー  
 2way のエコバッグ用の  
 19.5cm の肩紐が  
 2way のエコバック  
 トートバッグとリュック  
 裏返して使えます



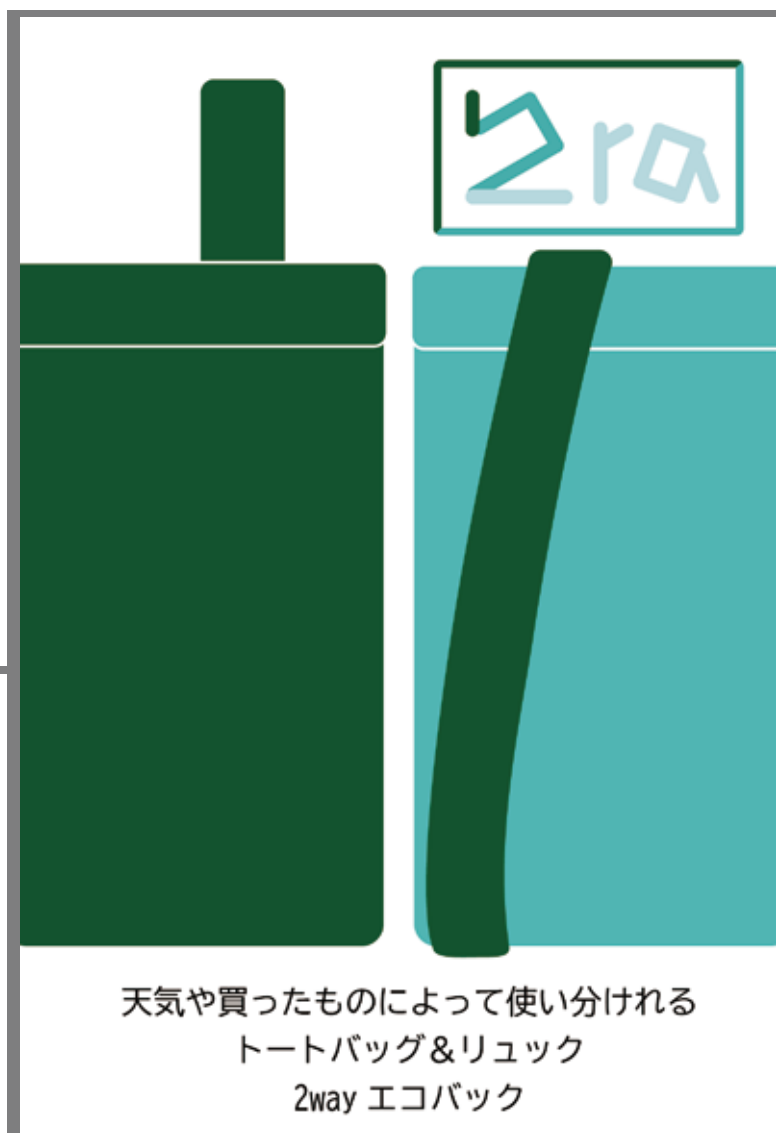
(商品名)  
 2ra ツーレエー (2way エコバック)

(サイズ)  
 Wcm300 H470cm D120cm

(素材)  
 ダークグリーン：40D リップストップナイロン  
 撥水  
 青緑：ふんわりリネン(タンブラー加工)

(取り扱い)  
 トートバッグとリュック裏返して使えます  
 トートバッグは水をはじきます





## 「エコバックに魅かれて」

学生たちが提案する新しいエコバック

開催日

2023年1月24日～1月31日

開催場所

東京デザイナー学院 西神田校舎 1F ロビー

〒101-0065

東京都千代田地区西神田2丁目5-6



HR アクセス

QRコードを読み取ってください

# 2ra ツワーレエ

WE LOVE REUSABLE SHOPPING BAG!  
PD Zakka Design course STUDENT PRODUCTS byTDG

ABOUT PRODUCTS2020 PRODUCTS2021 PRODUCTS2022

2022年 学生が制作したエコバック



home

サイト  
QRコード



my



WE LOVE REUSABLE SHOPPING BAG!  
PD Zakka Design course STUDENT PRODUCTS byTDG

ABOUT PRODUCTS2020 PRODUCTS2021 PRODUCTS2022



## 2RA ~ツワーレエ~

2wayの0とrain雨の0ra  
雨の日でも気にすることなく  
天気や買ったものによって使い分けれる  
トートバッグ&リュック  
2wayエコバック  
家族で使えるエコバック  
状況によってバッグの持ち方を変える  
リュックは前後が広く背負うことができる

DESIGN BY DESA.A



## 2RA ~ツワーレエ~

2wayの0とrain雨の0ra  
雨の日でも気にすることなく  
天気や買ったものによって使い分けれる  
トートバッグ&リュック  
2wayエコバック  
家族で使えるエコバック  
状況によってバッグの持ち方を変える  
リュックは前後が広く背負うことができる

DESIGN BY DESA.A



BACK

## 企画書

制作するモノ（提案したい・制作したい）

チョーカー  
コルセットピアス風チョーカー

タイトル

タイトル

amor アモール スペイン語

amor

タイトルに添える副題（キャッチコピー）

恋は呪いのように

提案・作成に至った経緯、現状や調査

コルセットチョーカー コルセットピアス



コルセットピアスシールで  
貼り付ける物が多いが  
チョーカーになっている  
物はほとんどない

具体化するモノ



～恋は呪いのように～

# amor

amor(アモール) スペイン語で『恋、愛』と意味があり  
赤い糸で結ばれるというイメージからこのロゴを作りました。

今回作った商品はコルセットピアスと言われるものを  
ピアスを開けずにチョーカーとして楽しめるものを製作しました。



ベルトタイプ シールタイプ タイツタイプ

チョーカーにしたものは硬めのものになっているものが  
多かったのでリボンの柔らかさを活かしたものを作りました。



コルセットピアスに見る  
ピアスを開ける必要がない  
柔らかいため整えやすい



コルセットピアス × コルセットチョーカー  
ふたつ組み合わせて作ることでピアスを開けずに  
ピアス風のアクセサリーアイテムとして楽しむことができます。



コルセットチョーカー

×



コルセットピアス



～恋をつなぐ～

リボンで恋をつなげる  
赤い糸のように結ばれる  
このようなつながりは呪いのように感じ  
病みを抱えた恋愛事情を意味して  
『恋をつなぐ』  
をコンセプトにチョーカーの  
製作をしました。

恋をつなぐ<sup>おまじない</sup>お呪い



## 説明

コルセットピアス風 リボンブレスレット 赤色  
ハンドメイド商品

### 【素材】

両面サテンリボン（ポリエステル 100%）  
透明ブレスレット用ゴム その他金具

### 【サイズ】

約W215mm H55mm

詳細をチェックしますか？

amor にメッセージを送信

## 商品の詳細

ブランド・amor

## このショップについて



amor ・ **フォロー**

amor(アモール)

ハンドメイド

フォロワー〇〇人  
ビジネス情報を見る

ショップを見る



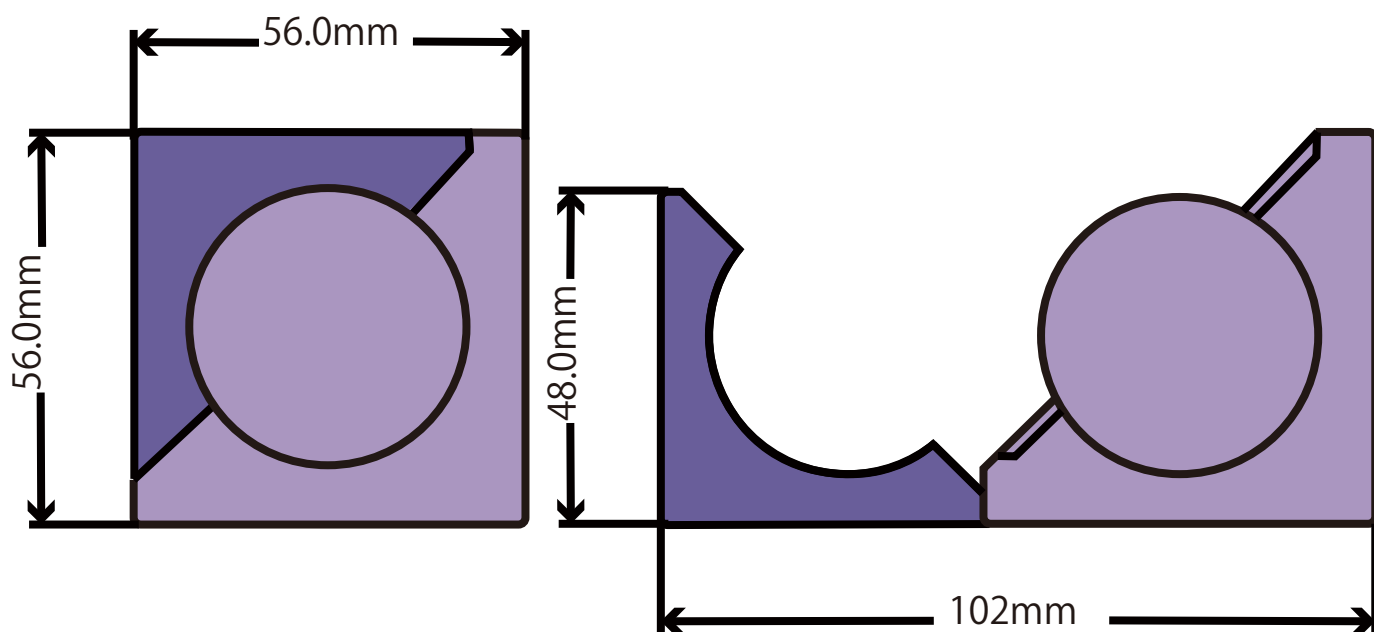
## 文房具デザイン

### プルブック～テープカッター～

pull(引く)とブックラしている見た目からプルブックとつけました。

あまりテープカッターで、正方形で縦に開くテープカッターを見ないのでデザイン製作しました。

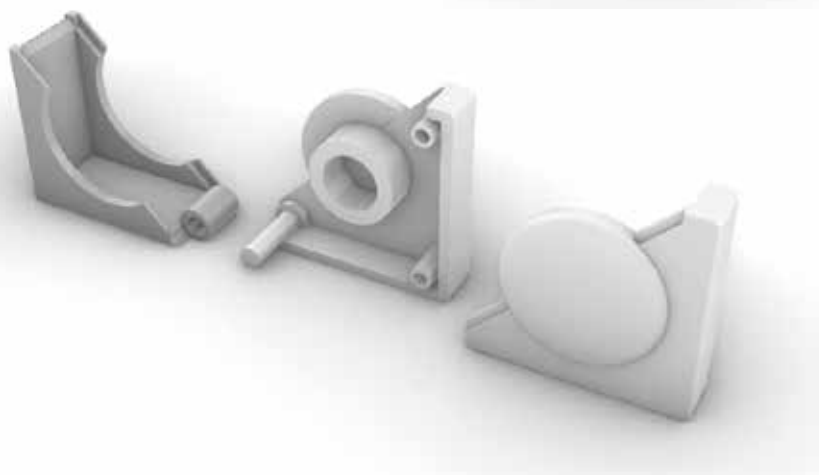
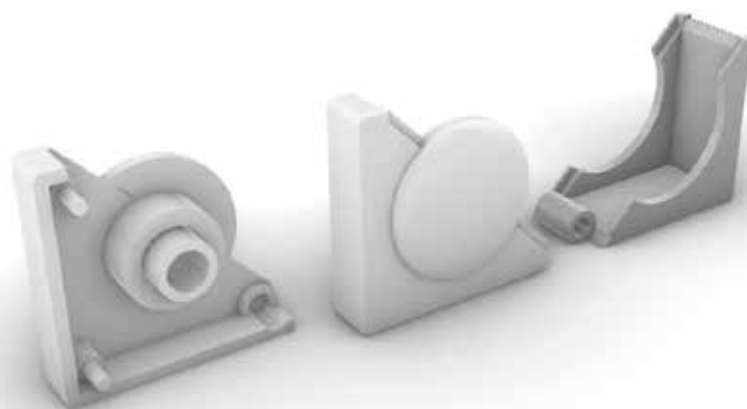
### サイズ



# プルブック



分解

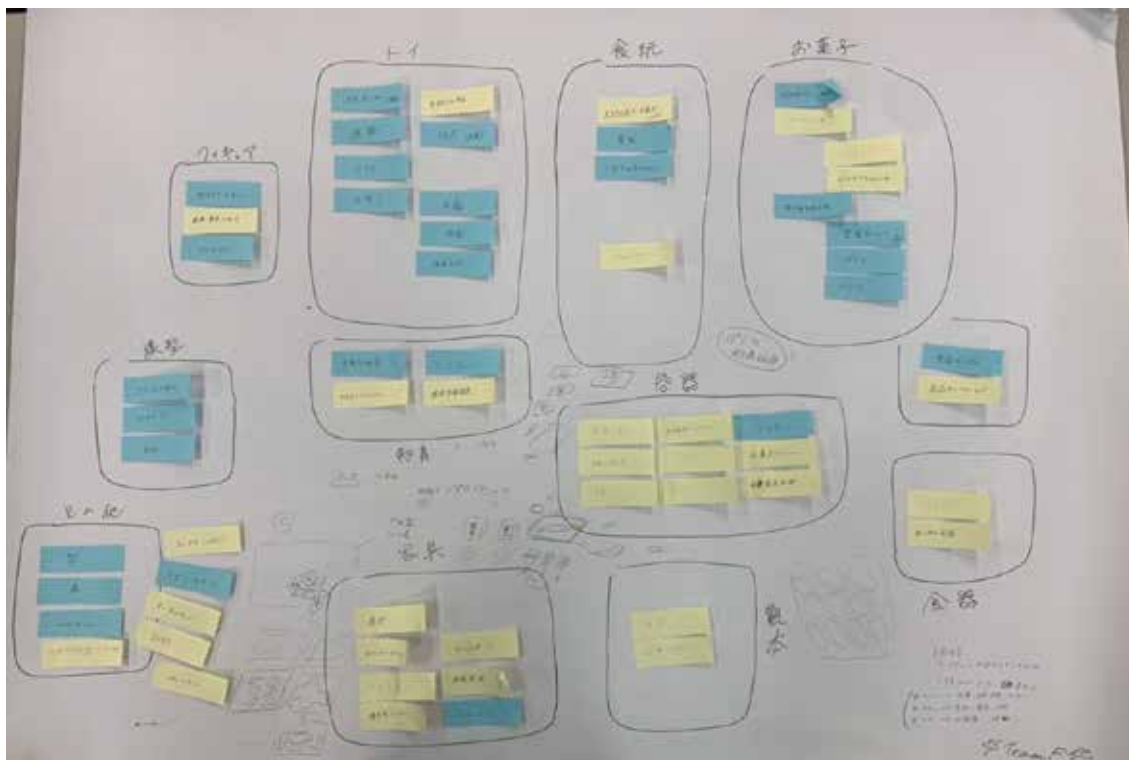


# 真空成型

## 真空成型で作られている商品企画

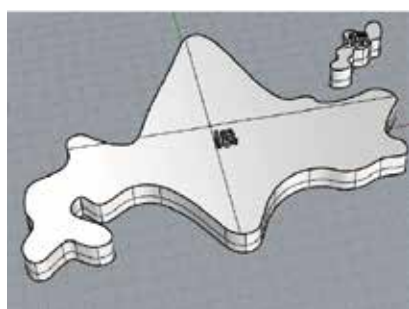
を課題にグループワーク製作の商品企画

商品の案出しと種類別の仕分け



グループで話し合った結果

知育玩具で都道府県のパズルグミの商品を企画することになりました。



3D データ作成



3D プリンターと  
プラ板で型を作る



真空成型で容器

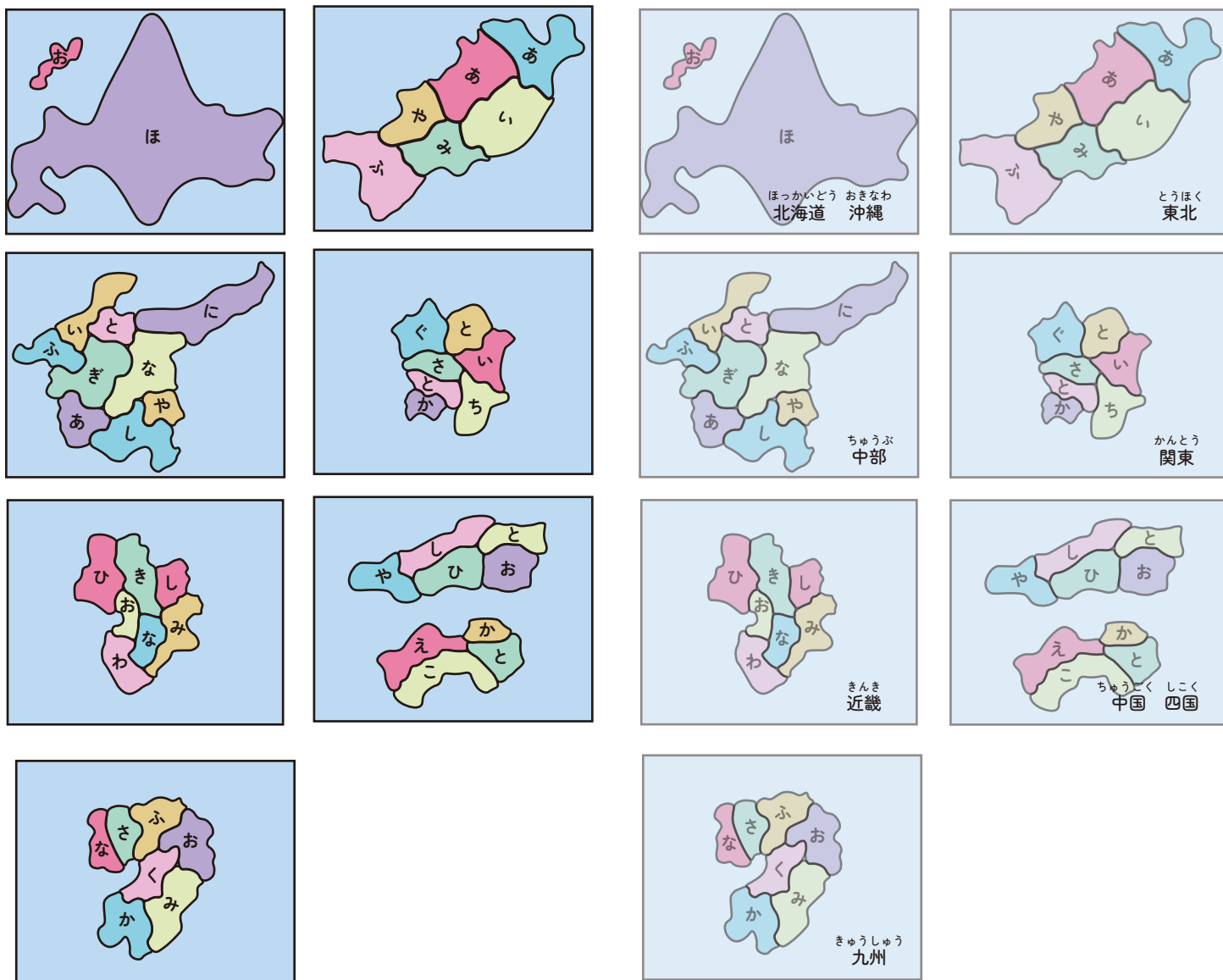
# 真空成型

3人組のグループで、私が担当した所は主に illustrator で都道府県シートの作成です。

地方ごとに分けられている小さなシートの両目と全都道府県の大きなシートの両目を作りました。

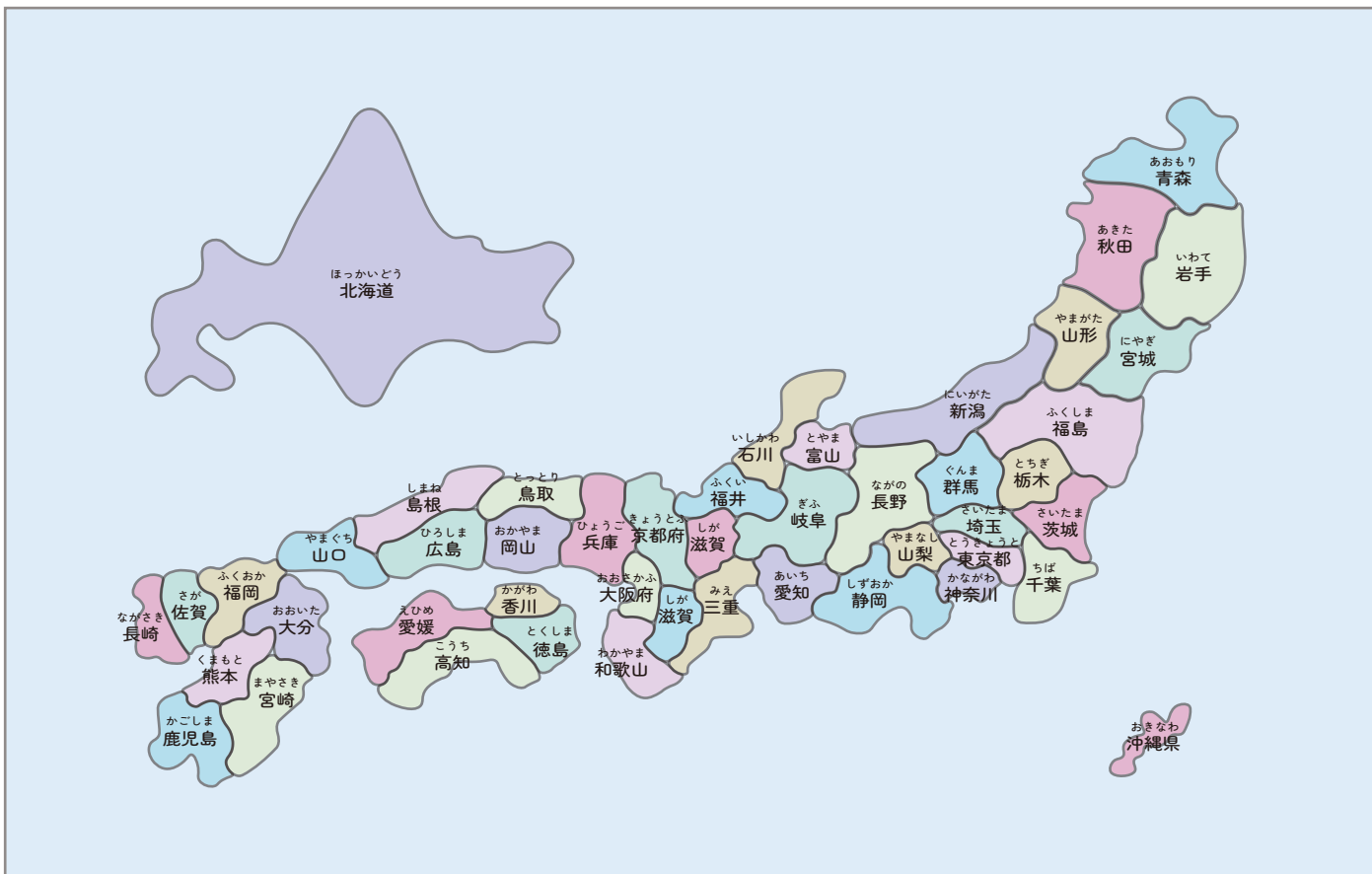
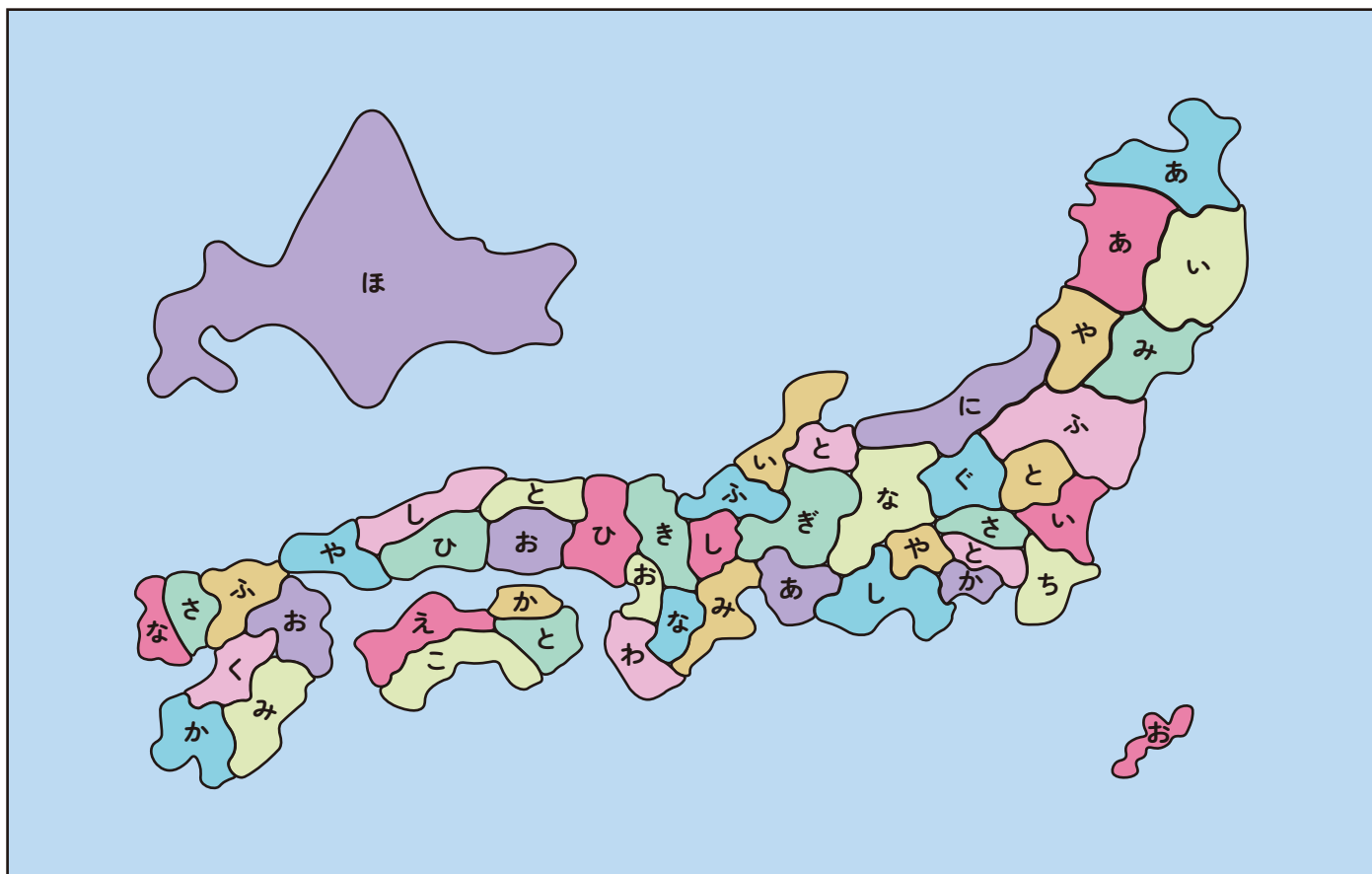
小さいシートの表は濃い色と頭文字がかいてあり、裏には薄い色にそれぞれ地方の名前が書かれています。

大きなシートの表は小さいシートと同じように濃い色で、全都道府県の日本地図が描かれており、裏には薄い色と全都道府県の名前が書かれています。





# 真空成型



# 真空成型



- 1 グミパウダーとトレイをとりだそう
- 2 コップにグミパウダーを約30g、もいれレンジで500w60秒加熱
- 3 あたためたらスプーンなどでトレイにながしこめ
- 4 2分かんれいゆうこでひやめたらとりだしてかんせい!

**コンセプト・はいけい**  
 小学校では47都道府県を覚えるテストがあり、子供たちは暗記シートを使ったり、クイズをして覚えたりと様々な方法で日本地図を暗記をします。しかし、いくらゲーム要素を取り入れても「勉強」が根本にあるため楽しく思えず苦学意識が出てしまいます。そこで子供が好きな知育菓子と関連付けて主体をグミ作りとパズルという「遊び」にすることで無理なく楽しく日本地図を覚えることが出来ると考えました。

**たいしょうねんれい**  
 3歳以上

**point**  
 都道府県のイラストと頭文字が書いてあるガイドシートが付属！かんたんにパズルに取り組める！  
 ほかの地方のパズルグミを一緒につくれば大きい日本地図のグミをつくることできる！

**そざい** ベット  
**サイズ** W110×D90×7mm  
**ないよう** トレイ(1)、グミパウダー、ガイドシート(地方1、全国1)

# 真空成型

