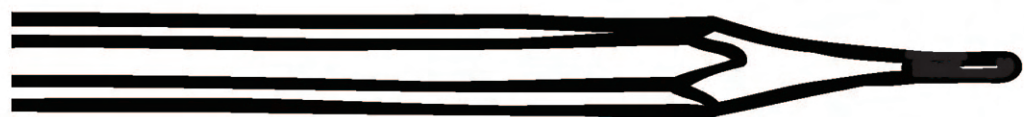
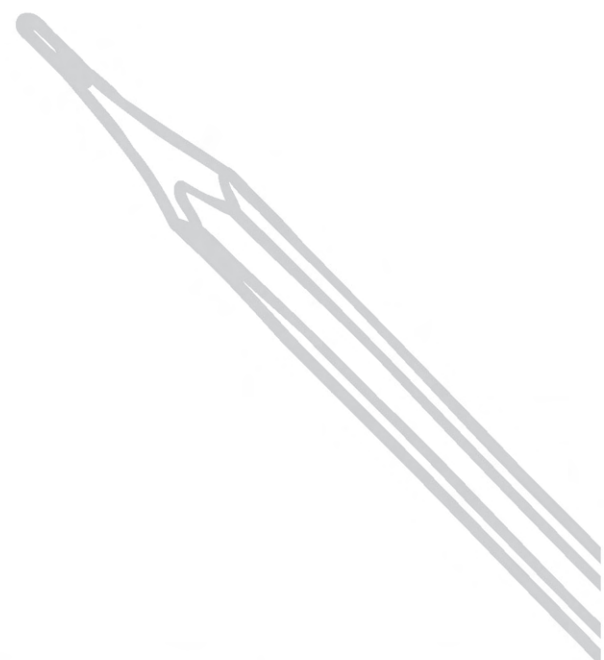


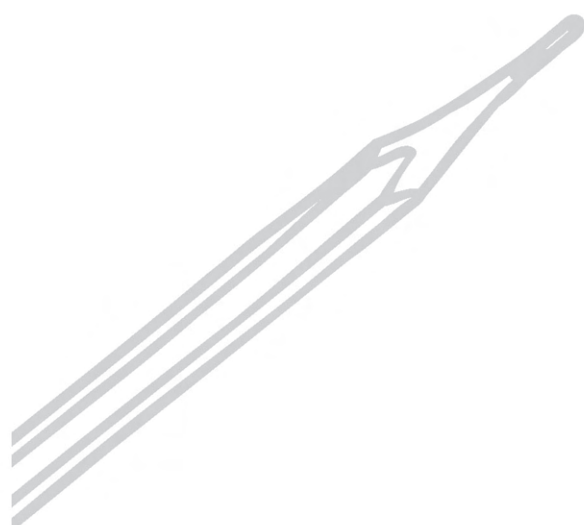
*illustration
graphic design.*



Yun Shu Chou 周韻樞
シュウ ウン スウ



● 2021 - 2022



Hello. Yun Shu Chou

I draw, paint & design too.



シュウ ウンスウです。

子供の頃、絵本を読むことが好きでした。

その中で、一番好きなのは佐野洋子先生の「100万回生きた猫」です。

ストーリーの構成とか絵のタッチ、今になってもよく見ます。

その本がきっかけで日本の絵本以外の作品を見るようになりました。

そして、グラフィックデザインの作品にも更に興味を持つようになりました。

自分もそう感じられるデザインを身につけたいので、

日本へ留学しようと思いました。



Education:

Shih Hsin University

(2016-2020)

Tokyo Designer Gakuin College

(2022-now)

Skill:

Drawing

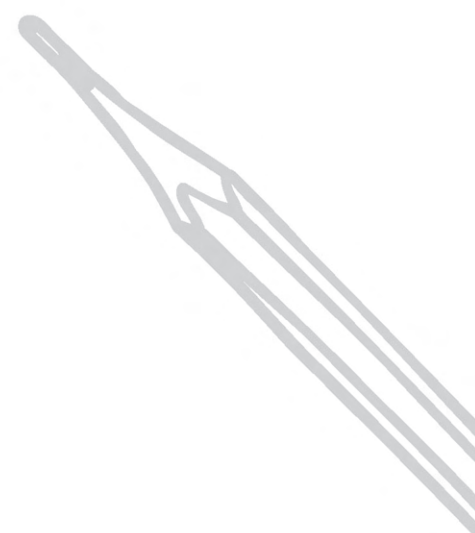
Painting

Adobe Illustrator

Adobe Photoshop

Adobe Indesign

Adobe Premiere pro



Contact:

Email-millustraty@gmail.com

Instagram-<https://www.instagram.com/millustraty/>

content



01 GraphiDesign

Name card

The Last Tycoon

朝日広告賞 - 消える前に

Water Air

2DCG PlaNet Studio- 三連作

02 Package Design

Hand made soap-Isou Ichiboku

03 Branding

HOMESICK BAR

04 Illustration-Animation

WHO AM I

Betta Fish

To the end of time

盛開

名刺デザイン

授業内課題

作品サイズ：55 x 91 mm



自分の似顔絵





裏面



表面

The Last Tycoon 授業内課題

作品サイズ：420 x 200 mm / 160 x 215 mm (原稿)

小説「最後の大君」表紙デザイン





<表面>



<裏面>

非情なまでの辣腕と、桁外れの熱意
全盛を極めハリウッドに臨君する
この男を待ち受けるのは ——

**運命の出会い、
そして悲劇の影**

【未完の遺作】

ス
コ
ット・
フ
ィ
ツ
ジ
ェ
ラ
ル
ド
村
上
春
樹
訳

<ギャツビー>の
先を目指した
最後の長篇小説

<ウィット、観察眼、確かな技巧、言葉運びの妙——フィッツジェラルドなら
ではこれら全てが『ラスト・タイクーン』にはある。だが、そこに見られる
豊かな手触りと視点の円熟味は、彼の早世により失われてしまったものが何で
あるかを示すのだ。>
—— スティーヴン・ヴィンセント・ベネ評 (The Saturday Review of Literature)
1941年刊行当時の書評より

<作家が記したメモやコメントは、米国籍一の小説家の着想と
テクニックに関心を持つ者には興趣に富む読み物となろう。>
—— ジェイムズ・サーバー評 (The New Republic)

<小説帯>

消える前に

授業内課題

朝日広告賞 - Tombow

作品サイズ：A2

コンセプト：「消える前に手を繋ぐ」





消える前に。



Water Air

 授業内課題

Design Market - WA

作品サイズ：B1

コンセプト：

大人になるにつれて、何かをどんどん失って行く事を感じる。
しかし、この「失った物」は、複雑な形で深く心に刻み残るだろう。

私達は、徐々に心を防備するかの様に、感情を抑え込み始める。
そして、この世界の不公平に気付くと同時に自分の小ささを思い知らされる。

美しくて抑鬱なこの時代で生きている中、この絵を通して、
同じく泥沼にはまっている人が、同感と理解を得て、
救われる気持ちになってくれれば良いと思っている。



ILLUSTRATION



2DCG PlaNet Studio 授業内課題

クライアント：2DCG PlaNet Studio

作品サイズ：A4 (Flyer) / A2 (Poster)

コンセプト：「自分の未来を描こう」

未知に満ちた未来への道
 期待、不安、恐怖
 すべての未知と向き合う
 ペンを取って自分の未来を描こう

2DCG PlaNetStudio 新卒採用広報物の提案
 新卒募集採用において 2DCG PlaNetStudio の認知を広め魅力を伝える
 2DCG PlaNetStudioが対象とする職種を志す学生

<A4 フライヤー 1>





『自分の未来を描こう』

@ Planet Studio
2006 3 5 2011 3 5

2DCG PlaNet Studio 授業内課題

<A4 フライヤー 2 >





『自分の未来を見つけよう』

@ Planet Studio
2006 フォトスタジオ

2DCG PlaNet Studio 授業内課題

<A4 フライヤー 3 >





Isou Ichiboku

 自主制作

クライアント：isou ichiboku

作品サイズ：90 x 70 mm

コンセプト：「自然に囲まれた子供たち」

「Ichisou Ichiboku」は手作りソープというブランドです。
手作りソープは香料や着色剤などの化学の材料を使用しないから、
すべて自然な植物の油と原料で作られたソープです。
肌を傷つけないだけでなく、化学の材料がないから、環境に優しい物です。

「Ichisou Ichiboku」のパッケージを設計した時、
自然と環境に優しいというイメージを表現するために、
「自然に囲まれた子供たち」というコンセプトを考えながら、
子供とそれぞれの植物のイラストを描きました。
オリーブ、カモマイル、バラ、オレガノとラベンダー、
五つの香りがあから、違うイメージと色を表現しました。





<オリーブ>



<ラベンダー>



<バラ>



<カモマイル>



<オレガノ>

HOMESICK BAR

 授業内課題

ロゴサイズ：65 x 55 mm

コンセプト：「A place where you are always welcome」

家族、親友とよくお酒を飲みます。
飲みながら、心の中で思っていることも話します。
「HOMESICK BAR」は家に帰りたい時、一緒に一杯を飲む。
温かい場所を提供する空間です。



<ロゴデザイン>

4C/ヨコ



4C/タテ



■ C:0 M:0 Y:0 K:100

■ C:15 M:100 Y:90 K:30

<イメージイラスト>



WHO AM I

自主制作

第5回アート&デザイン新世代賞 「特別賞」作品

作品サイズ：2360 x 1640 px

時間：4分20秒

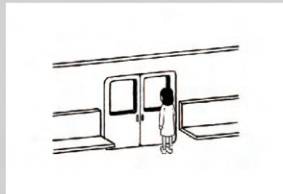
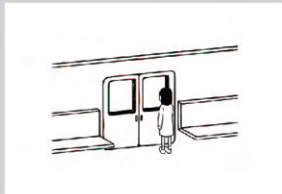
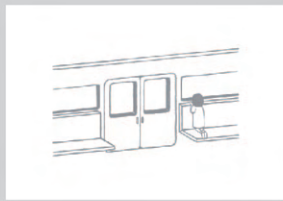
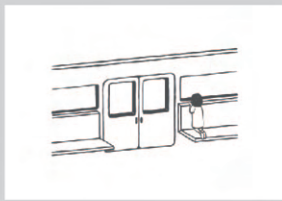
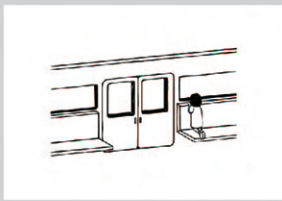
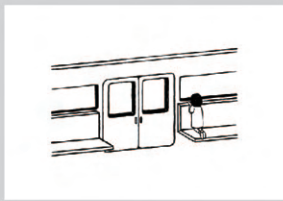
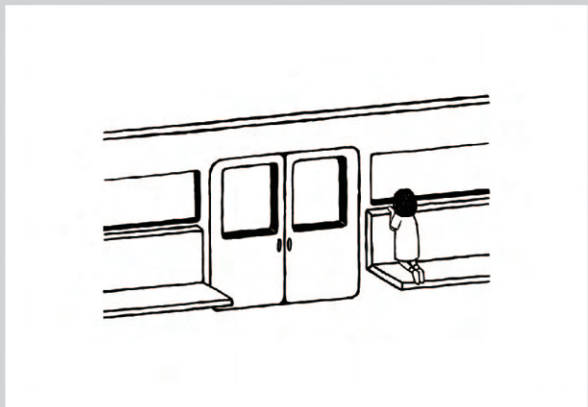
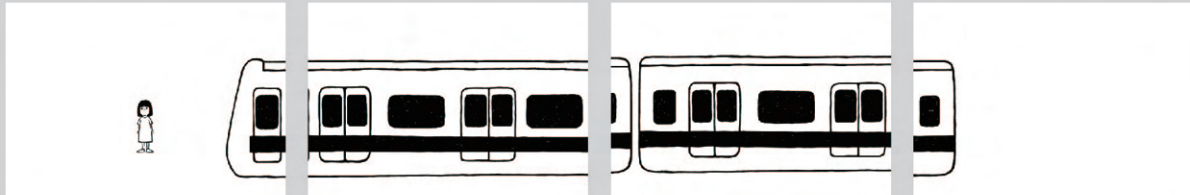
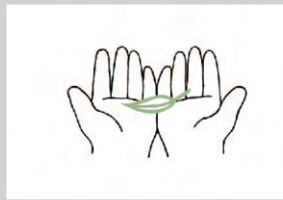
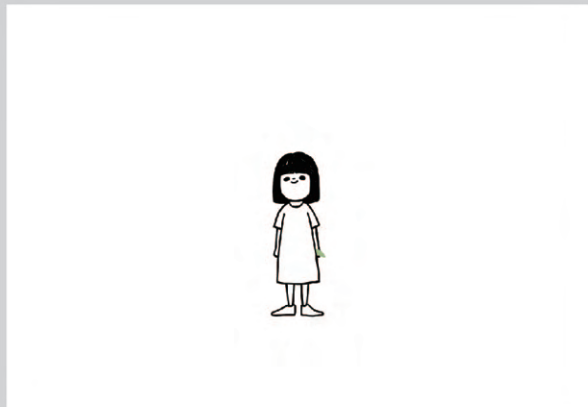
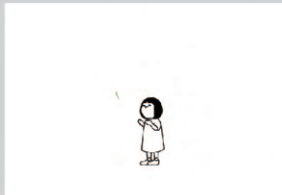
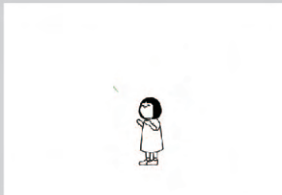
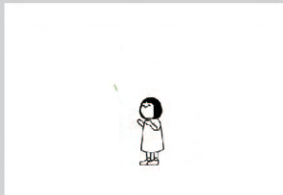
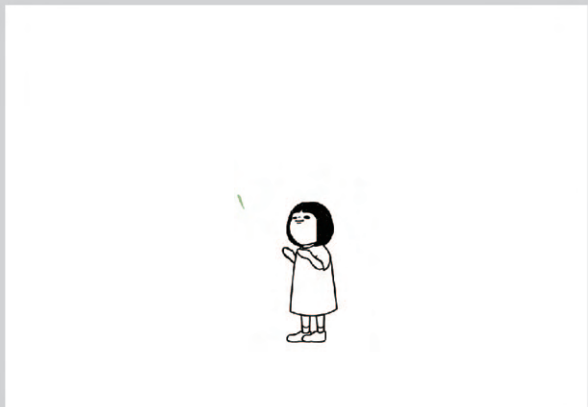
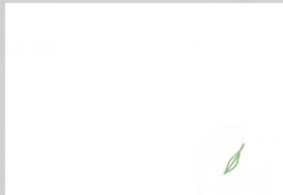
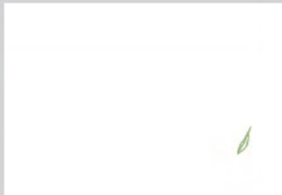
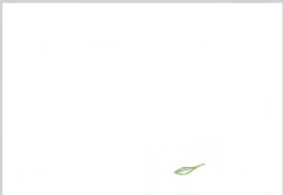
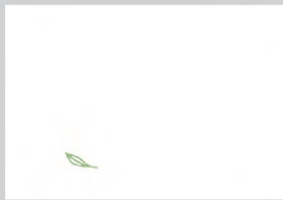
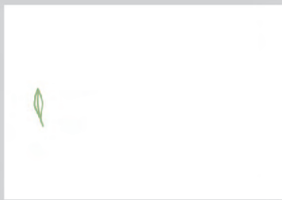
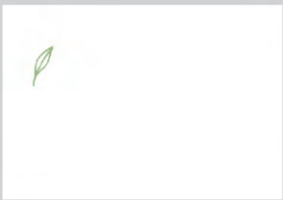
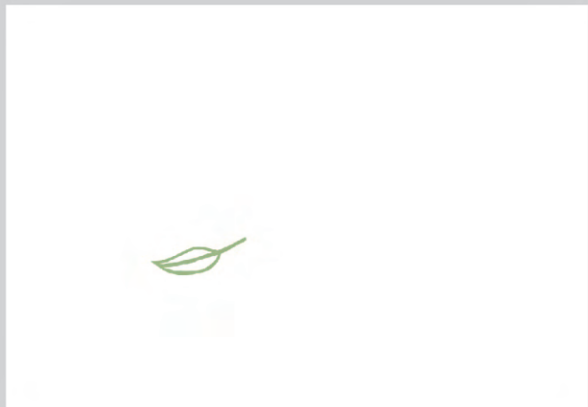
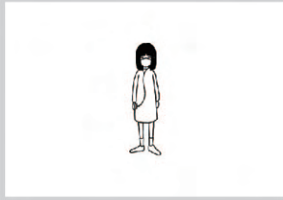
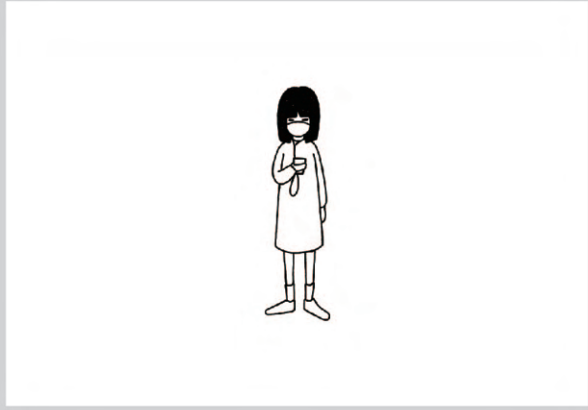
コンセプト：「No matter how long the winter, spring is sure to follow」

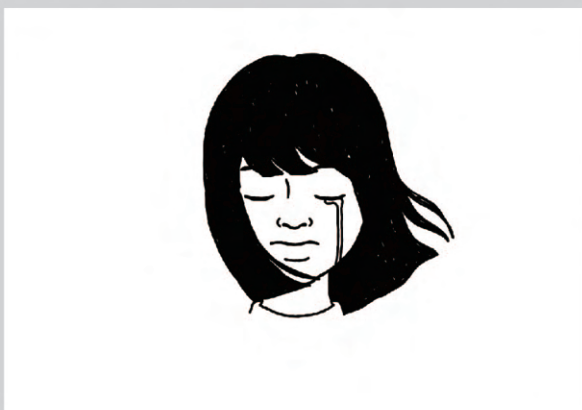
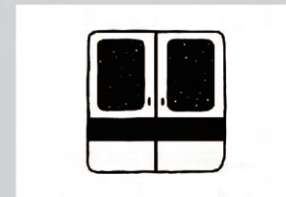
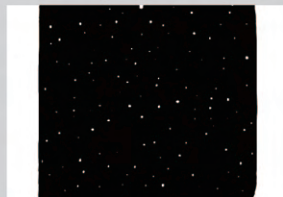
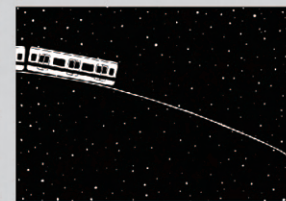
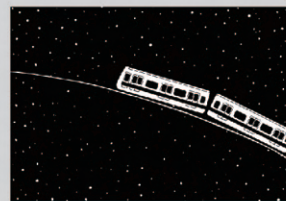
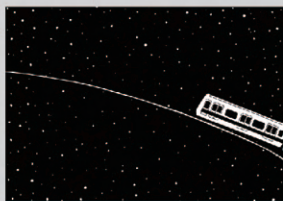
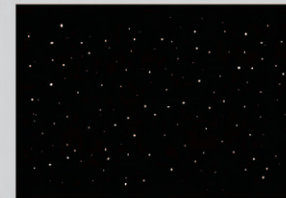
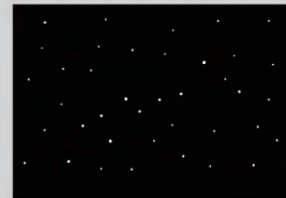
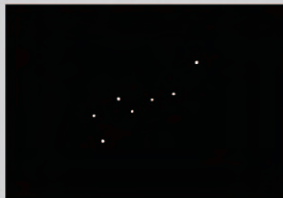
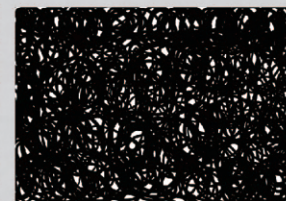
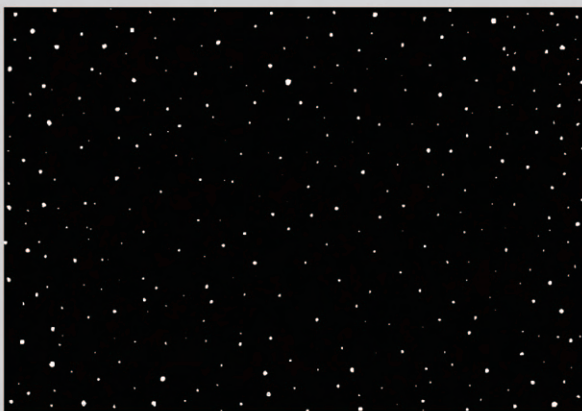
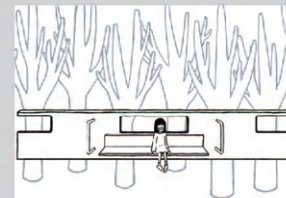
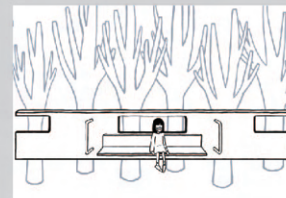
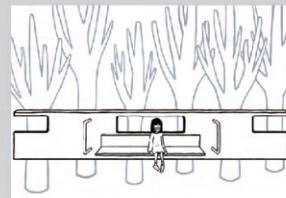
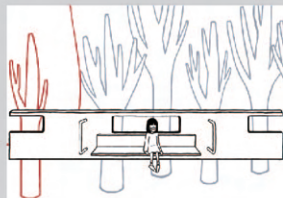
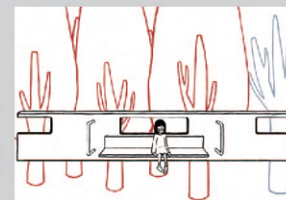
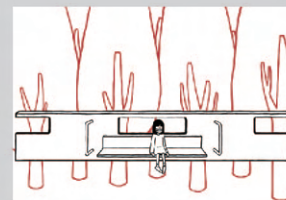
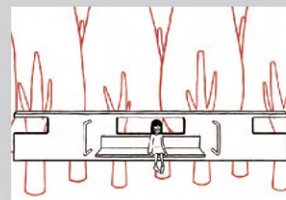
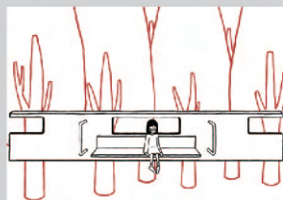
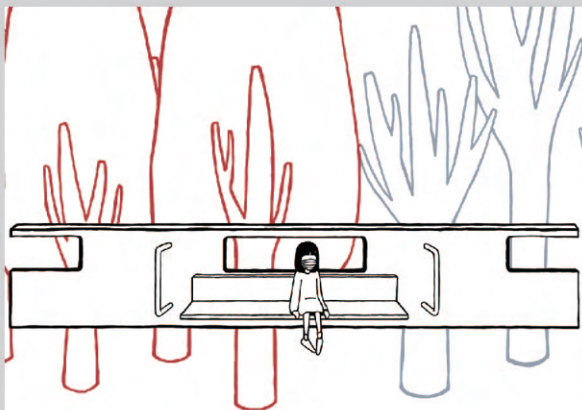
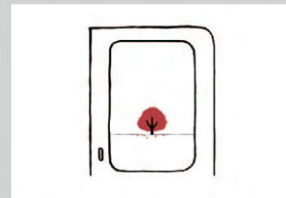
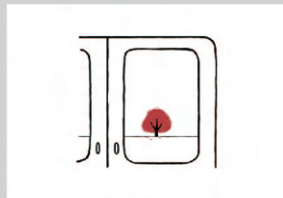
美しく憂鬱で、
変化激しい時代の中でも、
春夏秋冬の繰り返しの様に、
決して変わらない物もある。

「駅の詩」をテーマにした第5回アート&デザイン新世代賞の受賞の作品です。

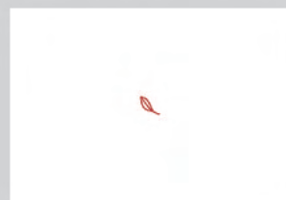
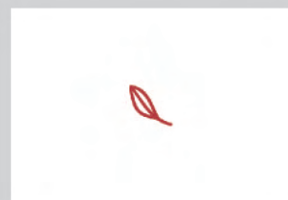
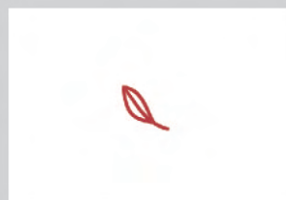
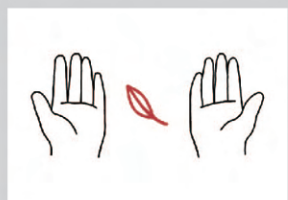
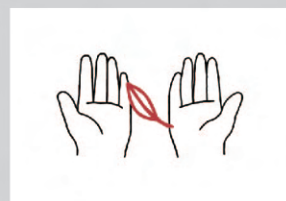
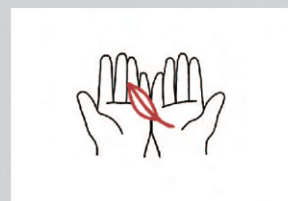
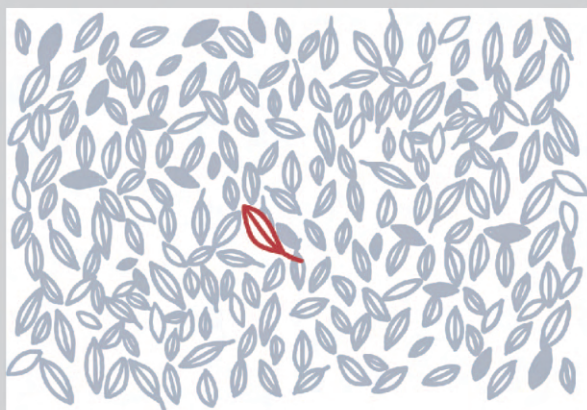
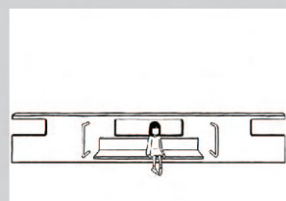
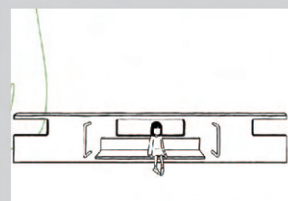
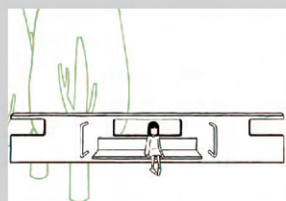
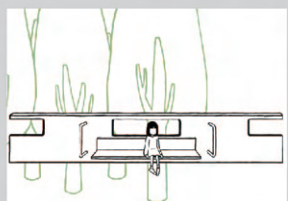
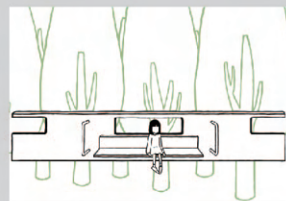
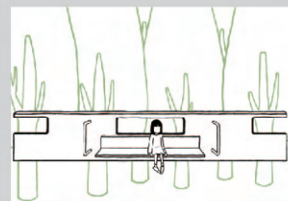
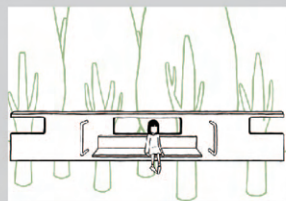
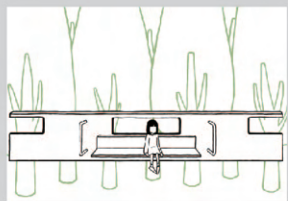
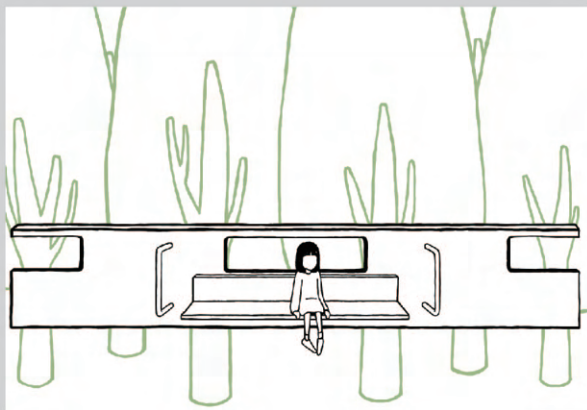
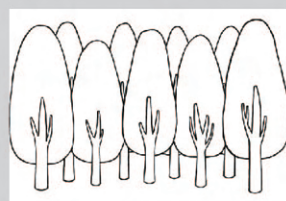
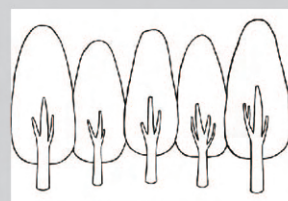
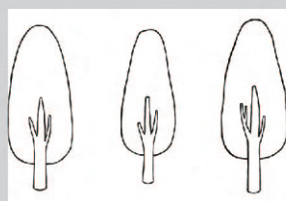
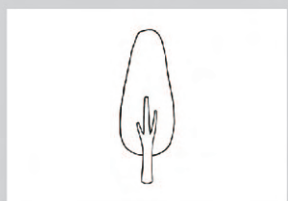
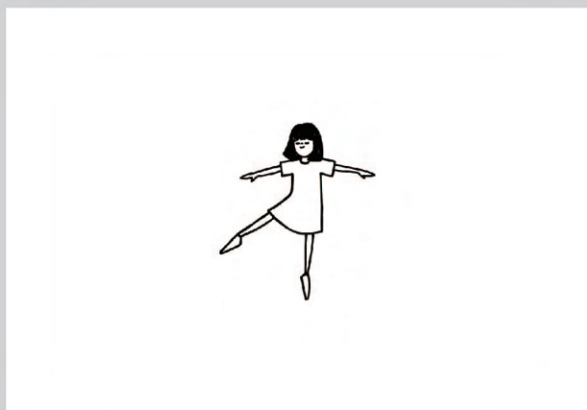
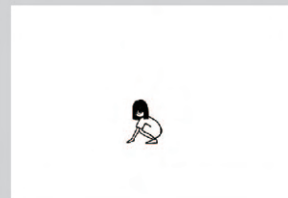
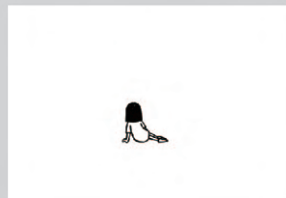
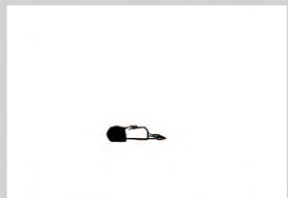
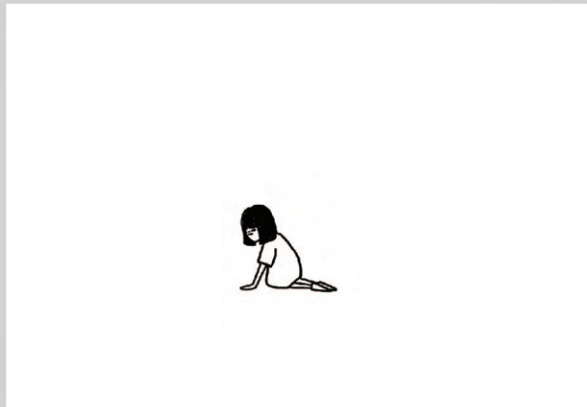
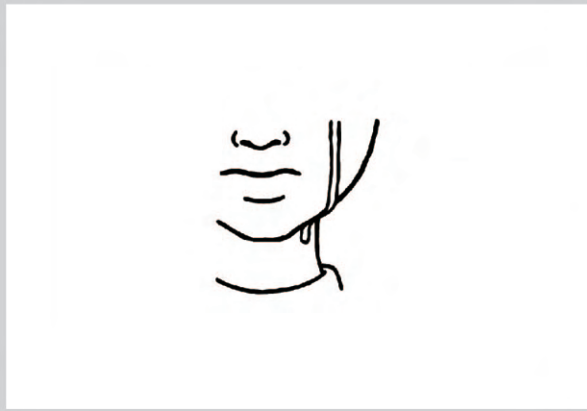
2022年1月10日（月・祝）～1月23日（日）までの間、
小田急線下北沢駅にて展示しました。







ILLUSTRATION



ILLUSTRATION

Betta Fish

自主制作

作品サイズ：2360 x 1640 px

時間：4分20秒

コンセプト：「孤独的な美」

ベタの美しい姿の背後に、どのくらいの孤独と悲しみが秘められているのか？
日が昇ると同時に、ある物語が始まる様だ。

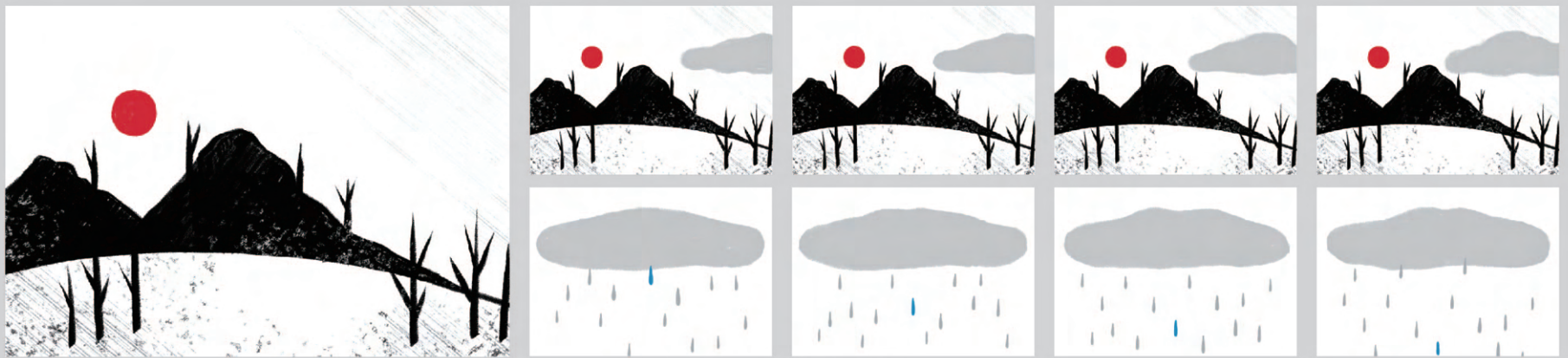
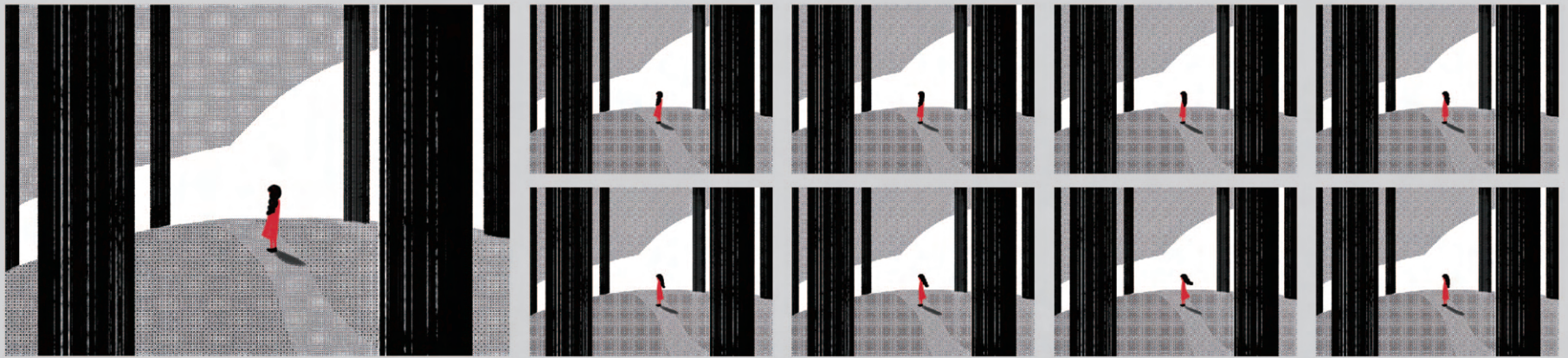
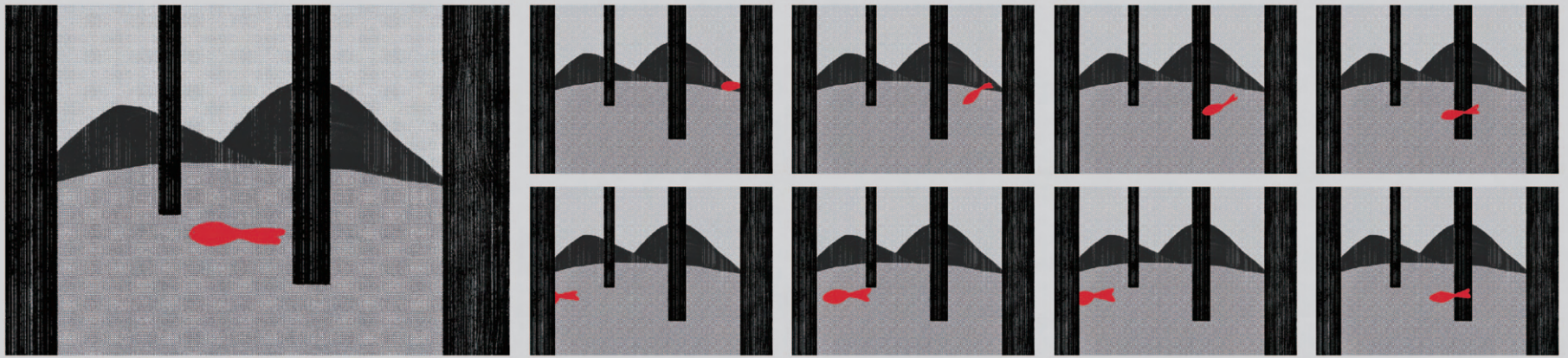
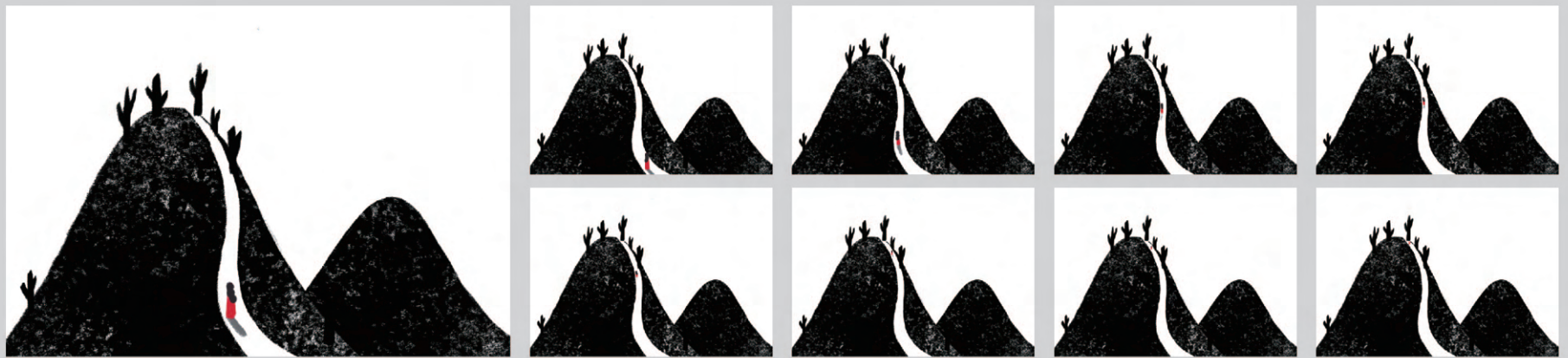
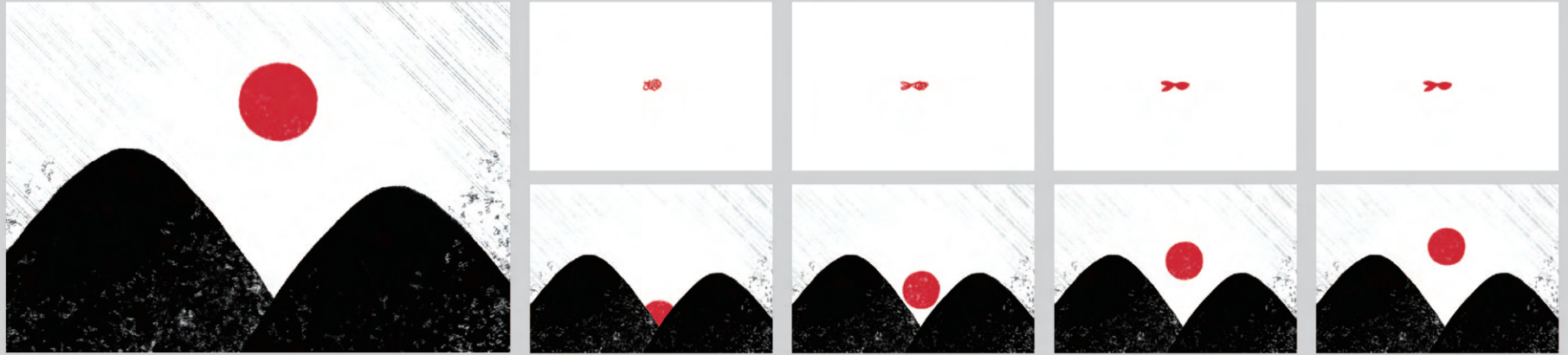
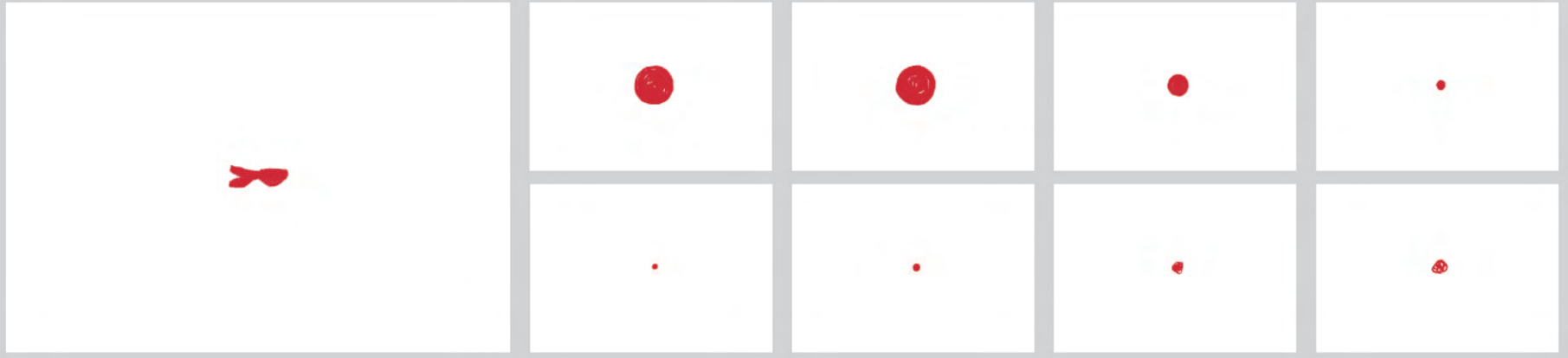
魚、女の子、太陽。

彼らは、この森で「一人で」生活している。

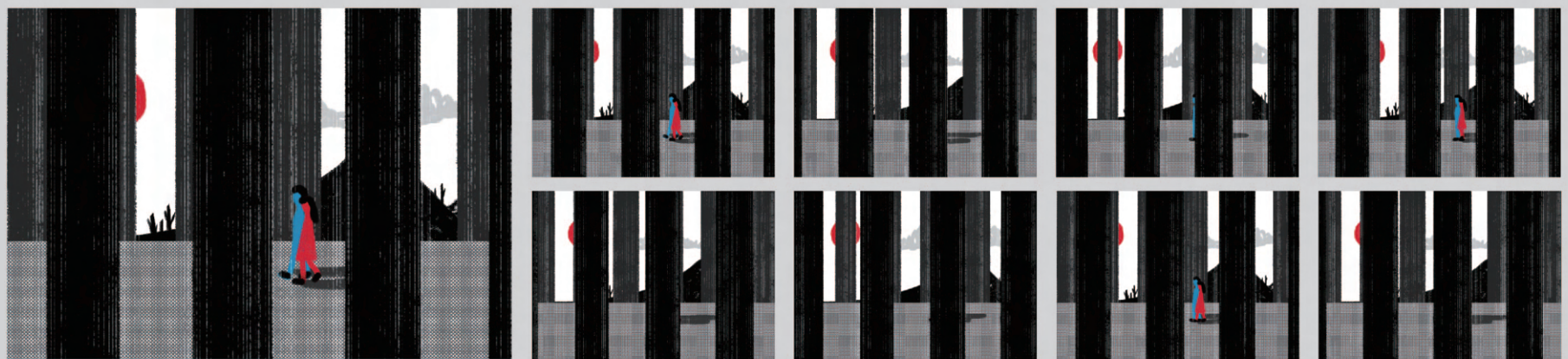
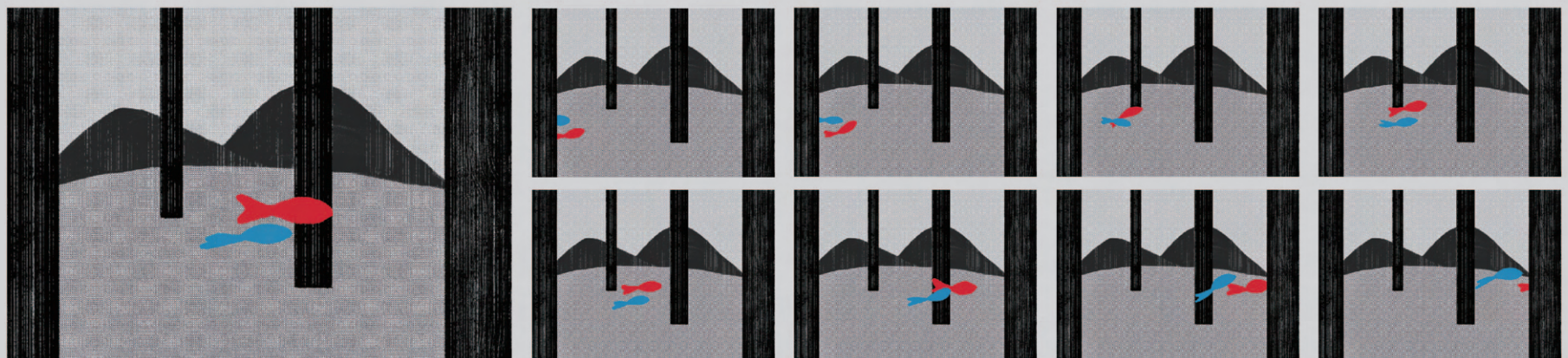
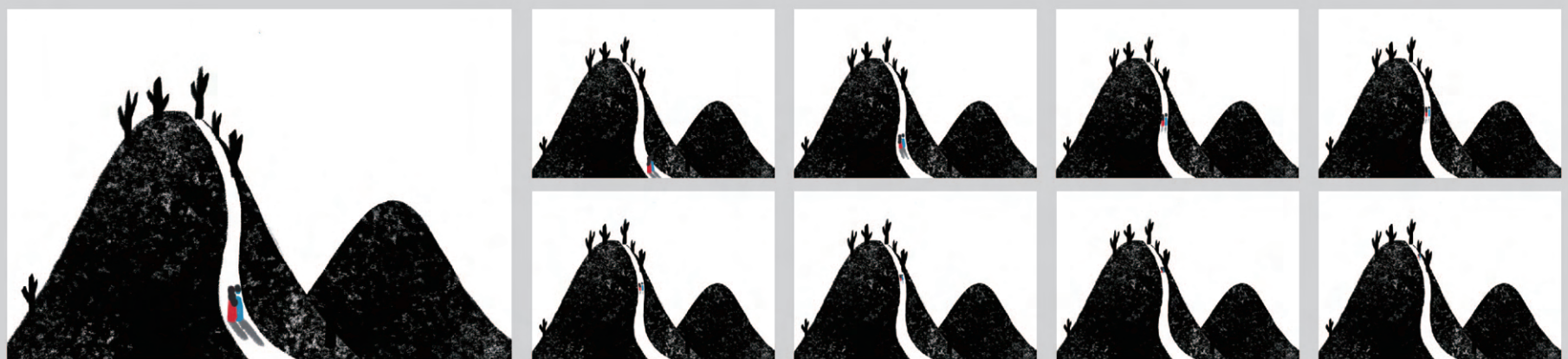
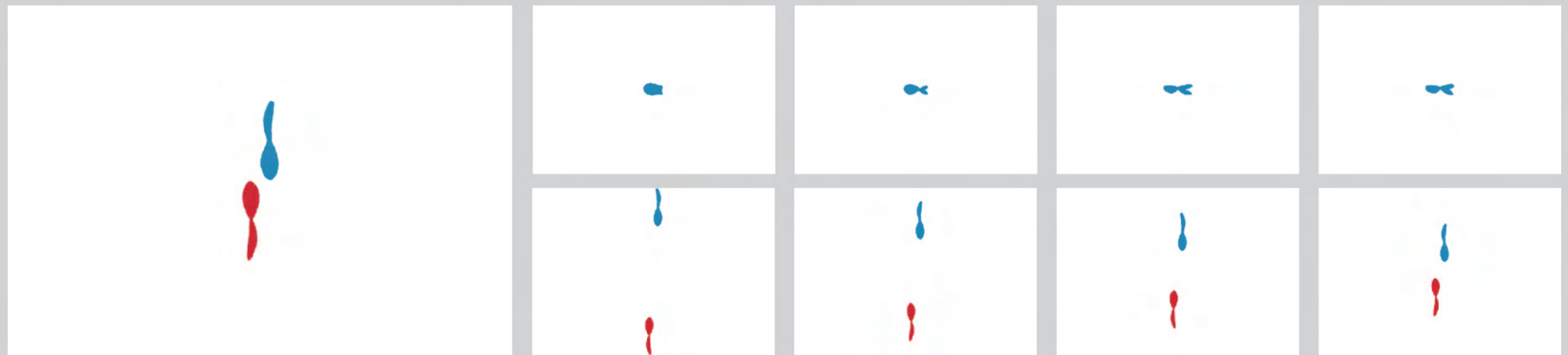
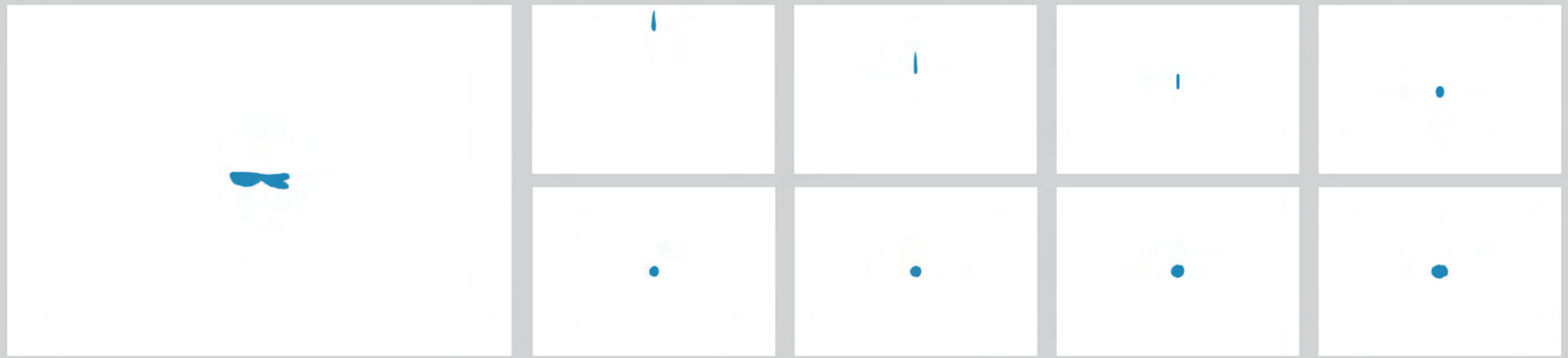
ある日、雨が彼らを引き寄せた、森に新しい姿が現れたのだ。

だが、やがてこの出会いは嵐に変わり、すべてに大きな変化が起こるとは誰も予想しなかった。

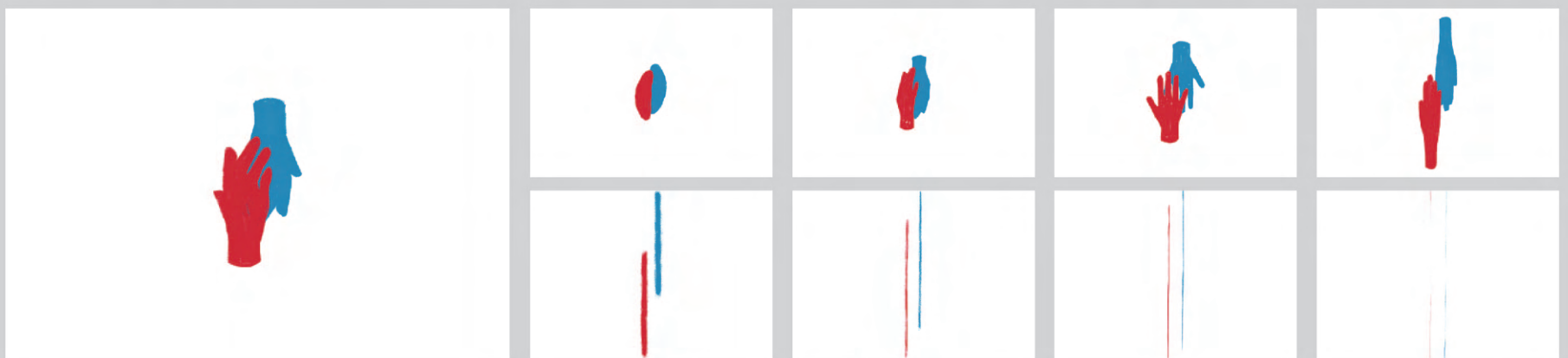
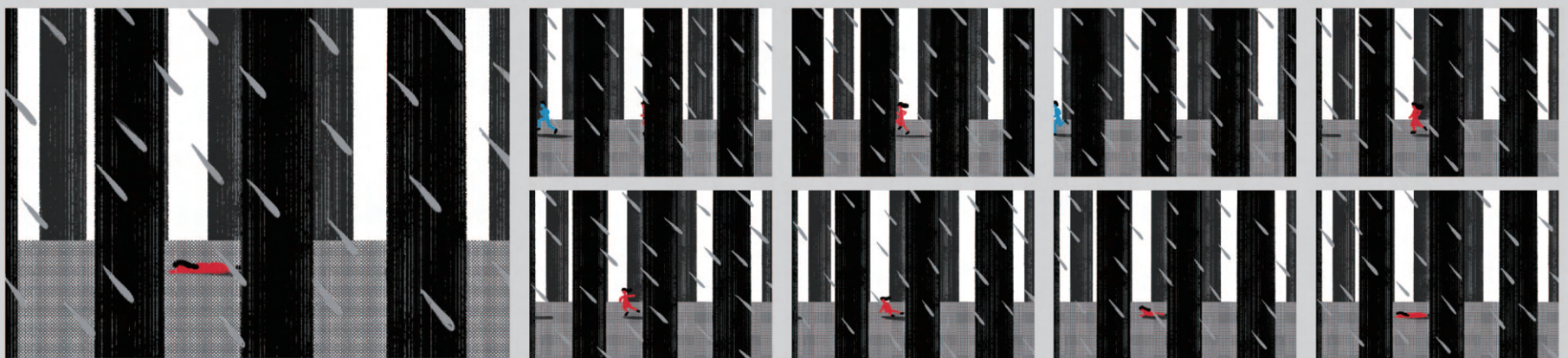
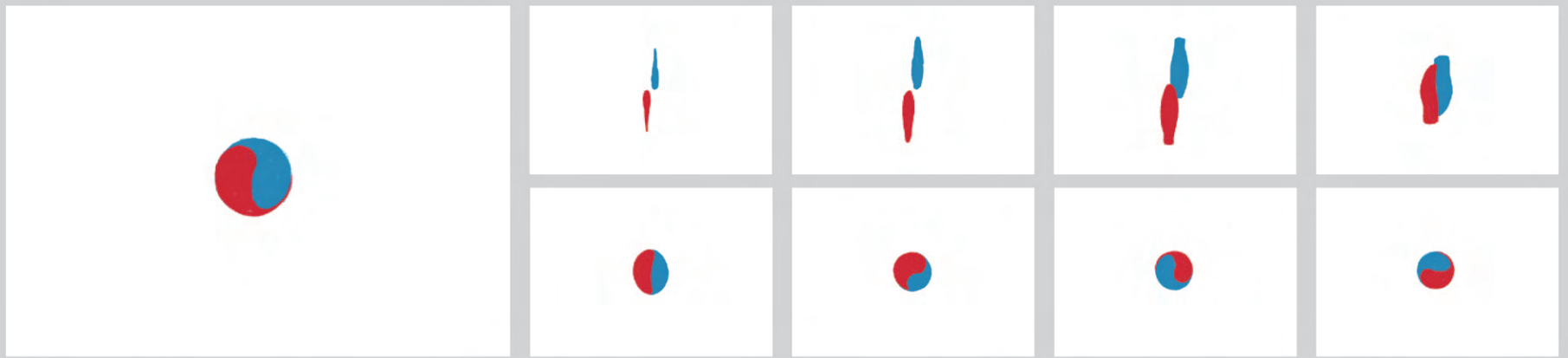
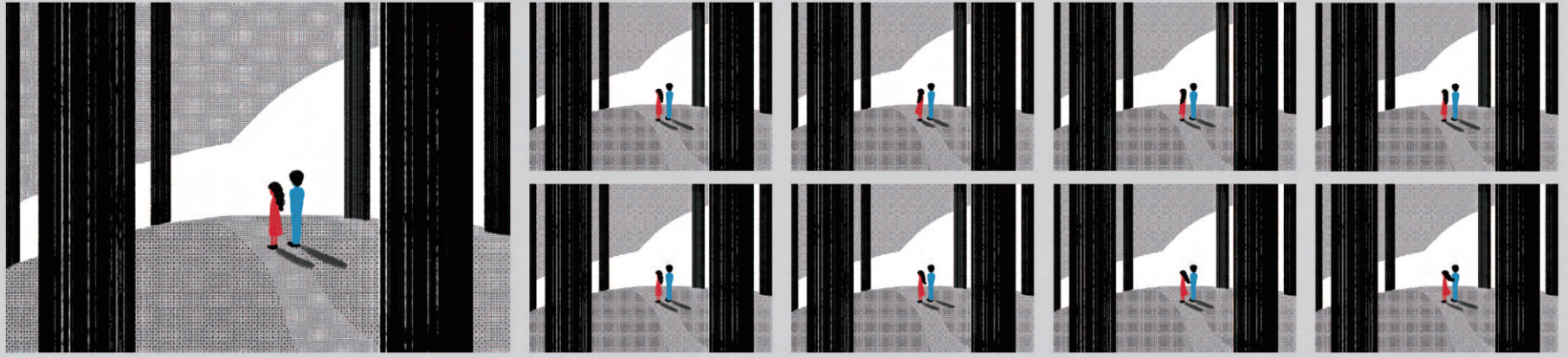
結局、私たちはまた一人に戻った。



ILLUSTRATION



ILLUSTRATION



ILLUSTRATION

To the end of time

自主制作

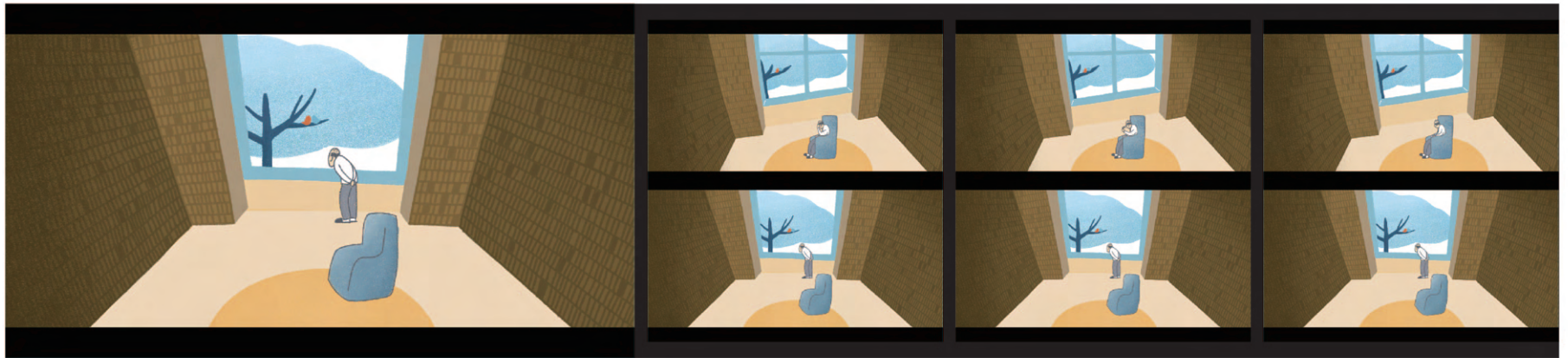
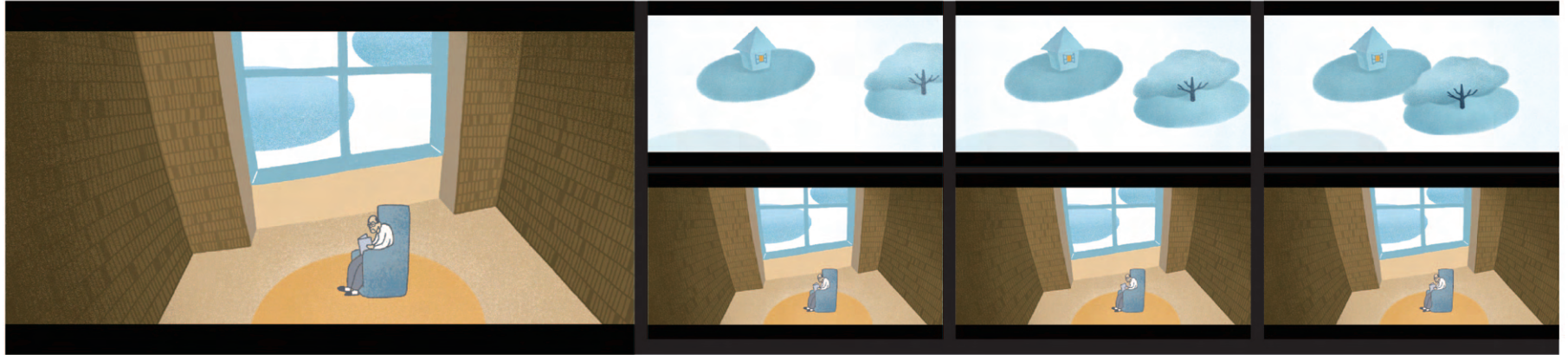
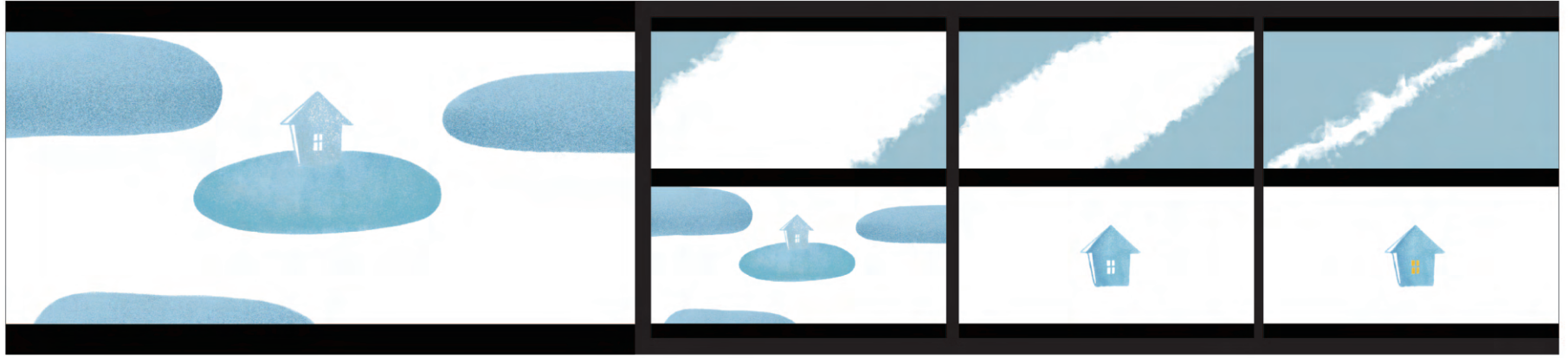
作品サイズ：1929 x 1080 px

時間：5分 35秒

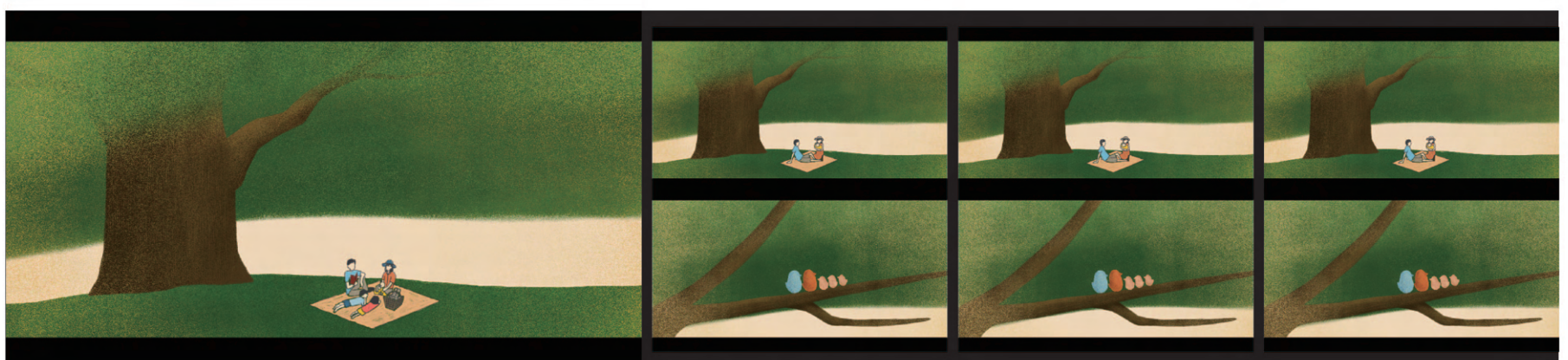
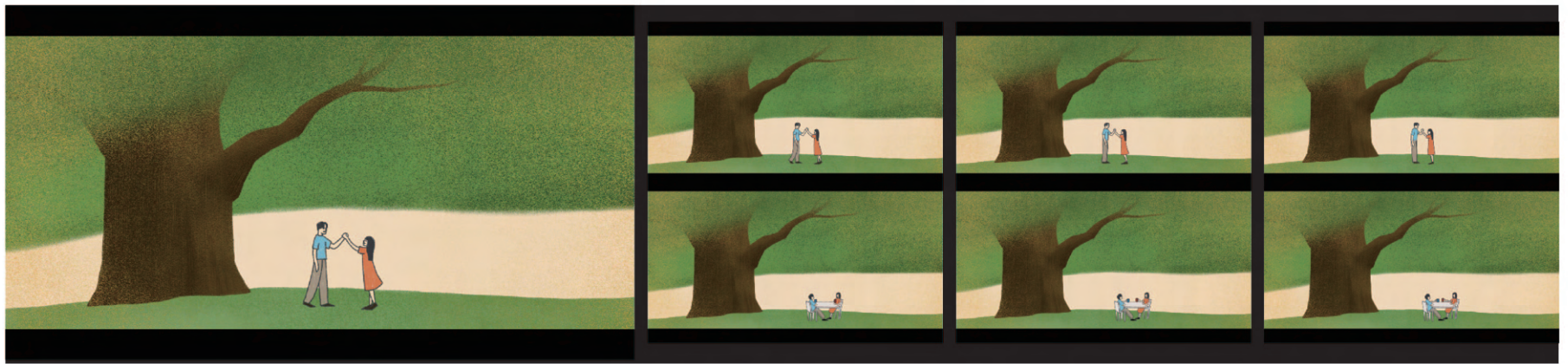
コンセプト：「We are together, to the end of time」

天国の一角。懐かしく思う人を自分の方法で、果てなく思いける。駒鳥は懐かしい記憶を載せ、かな午後の時間を使って、過去の時間をぎ合わせる。

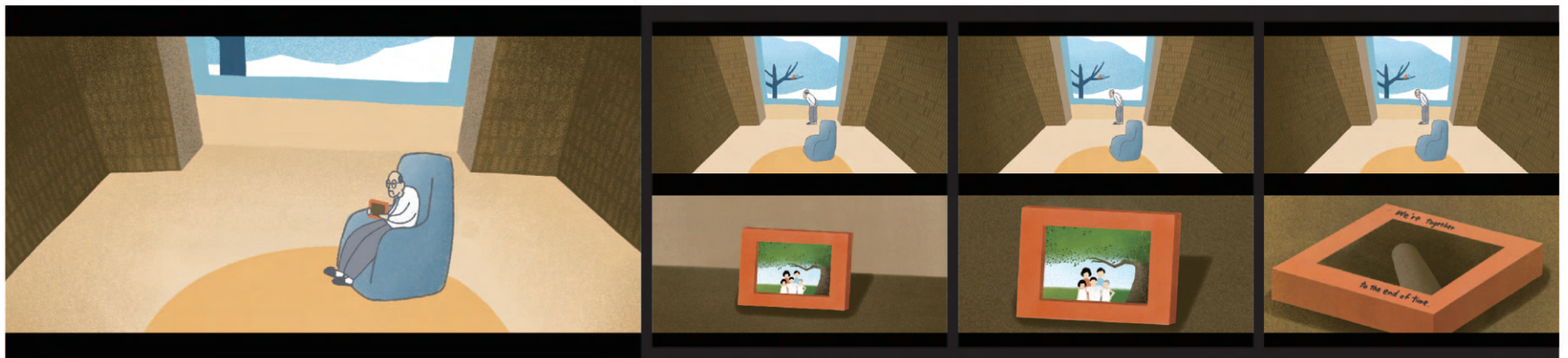
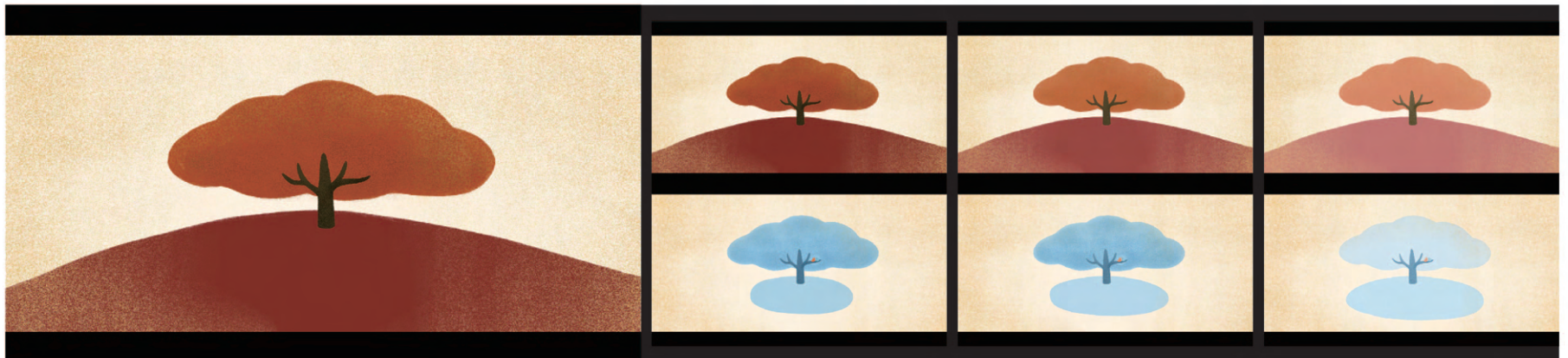
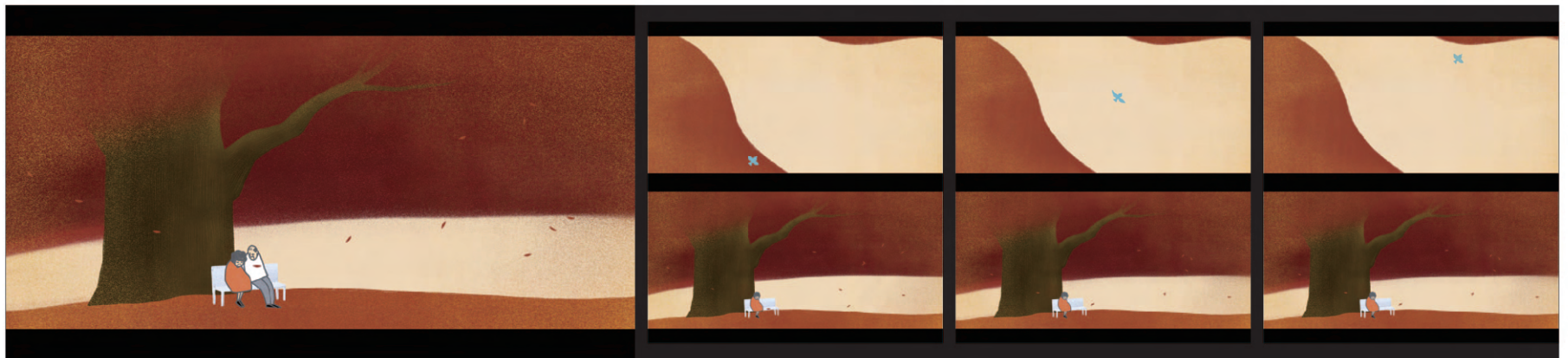
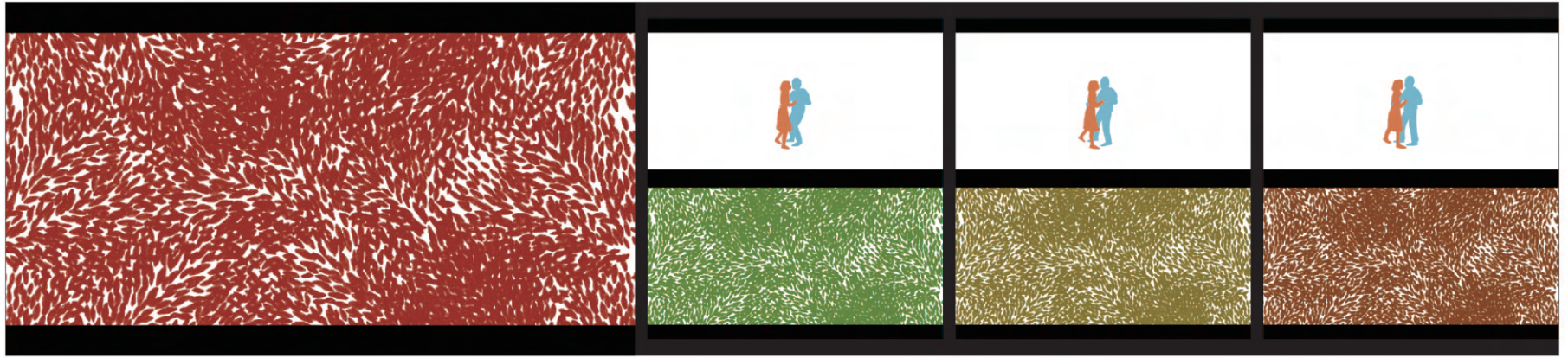
- A. 天国の風景
- B. 記憶と想起
- C. 離れる
- D. フィナーレ



ILLUSTRATION



ILLUSTRATION



ILLUSTRATION

盛開 自主制作

クライアント：大路視聽製作有限公司 The Road Production House

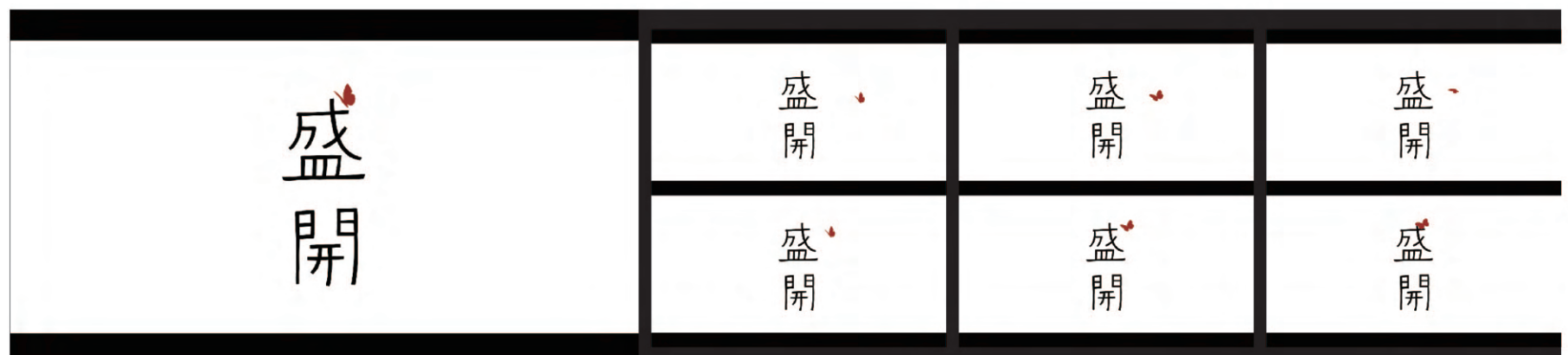
作品サイズ：1929 x 1080 px

時間：5分 07秒

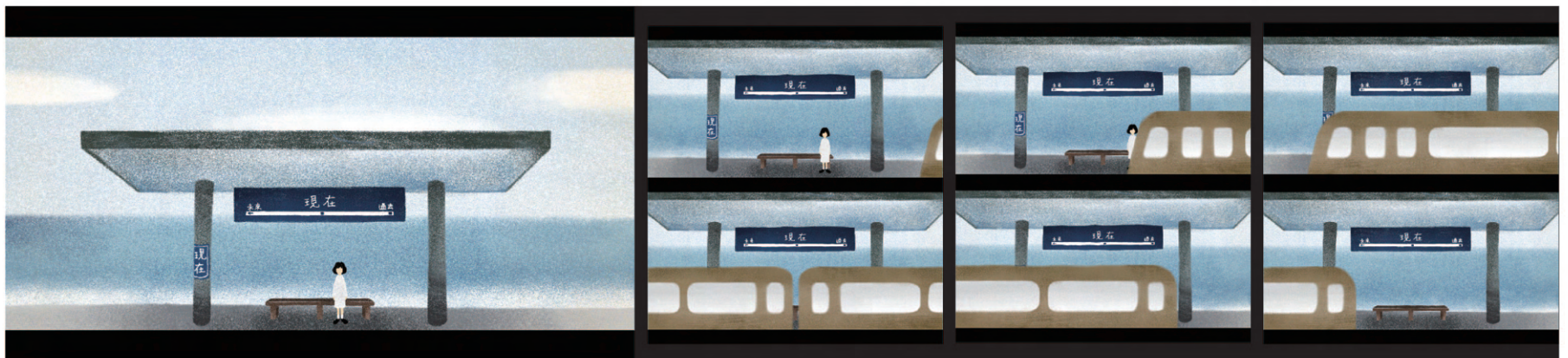
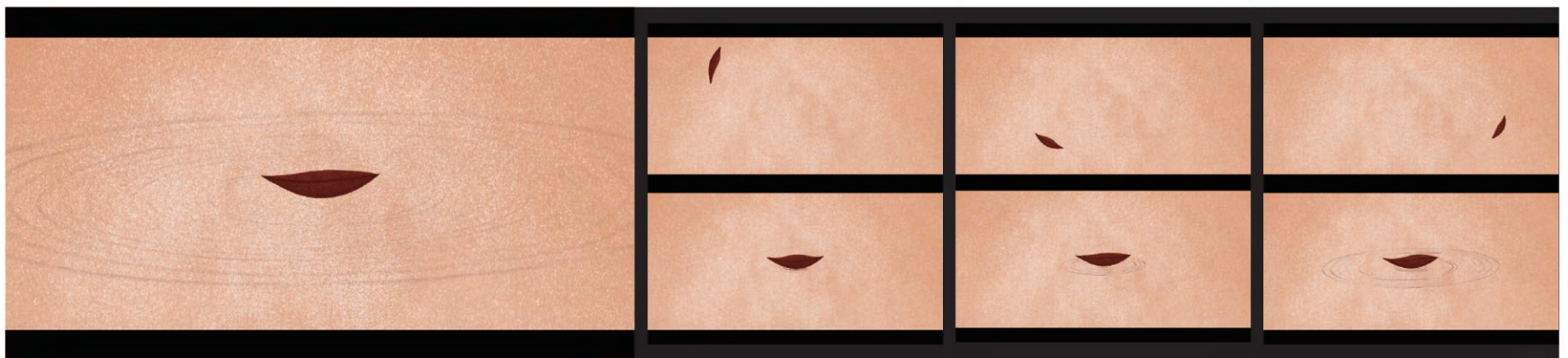
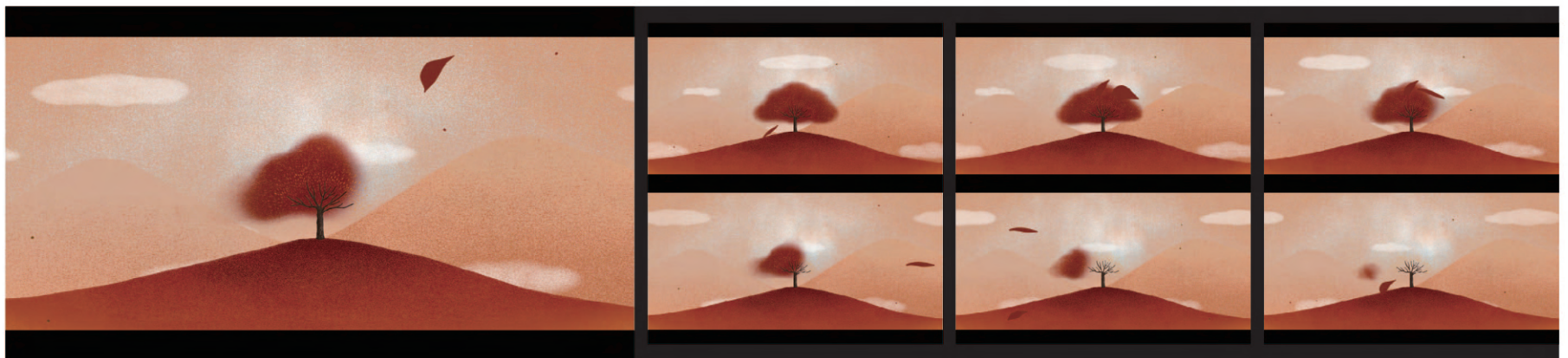
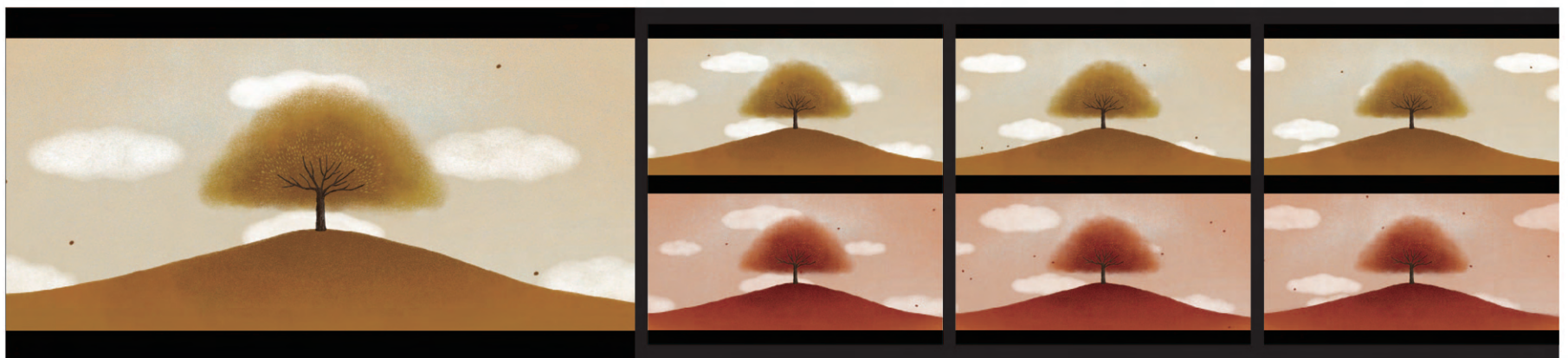
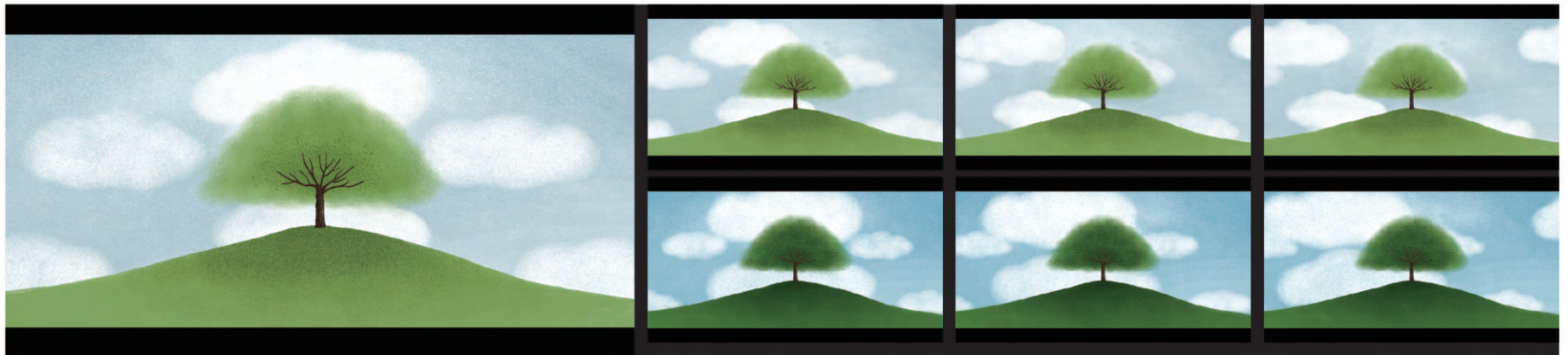
ミュージックビデオ「盛開」のアニメーション制作



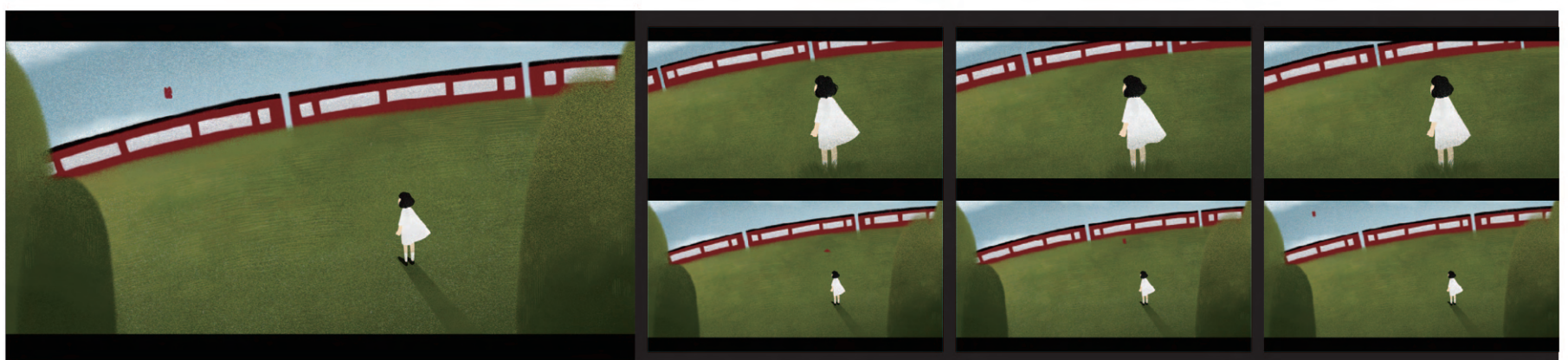
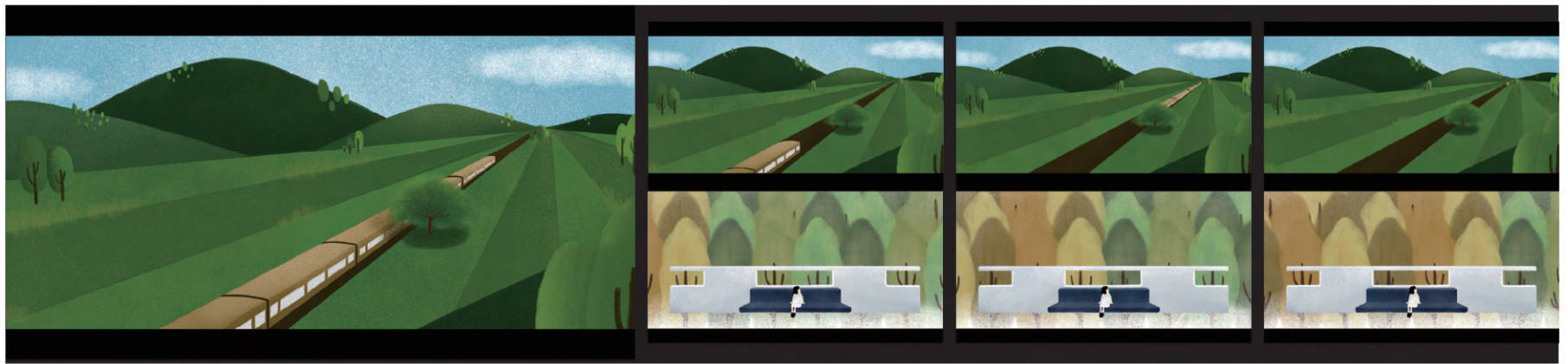
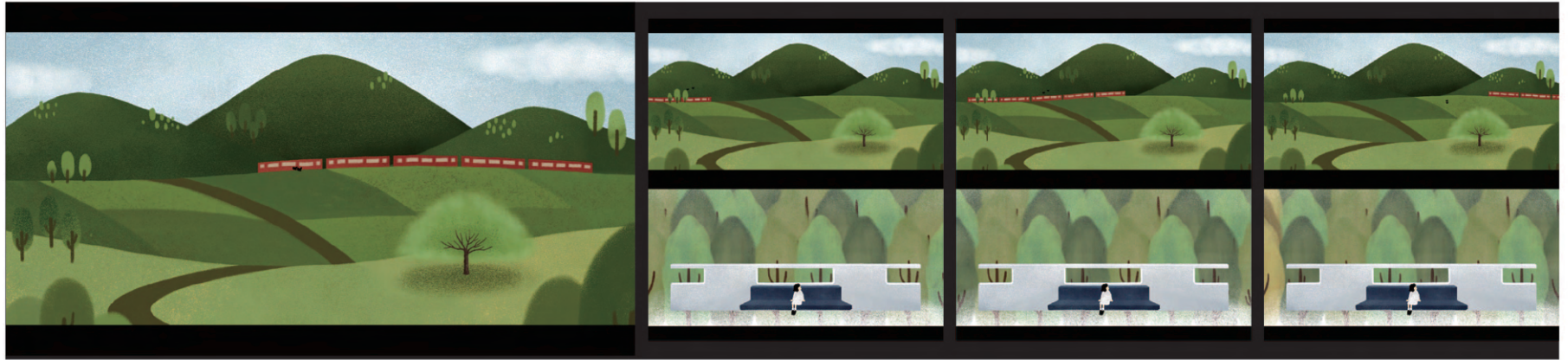
「盛開」の文字デザイン



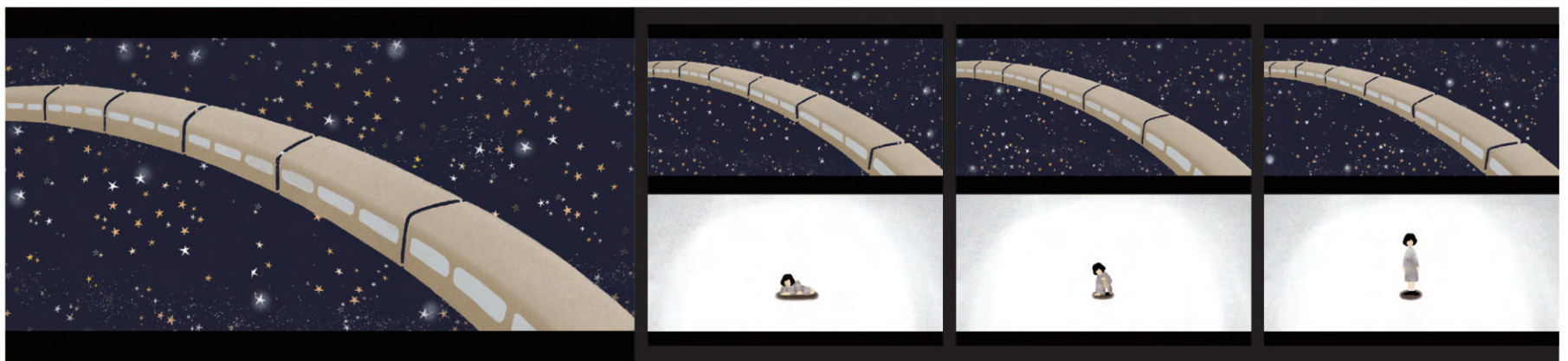
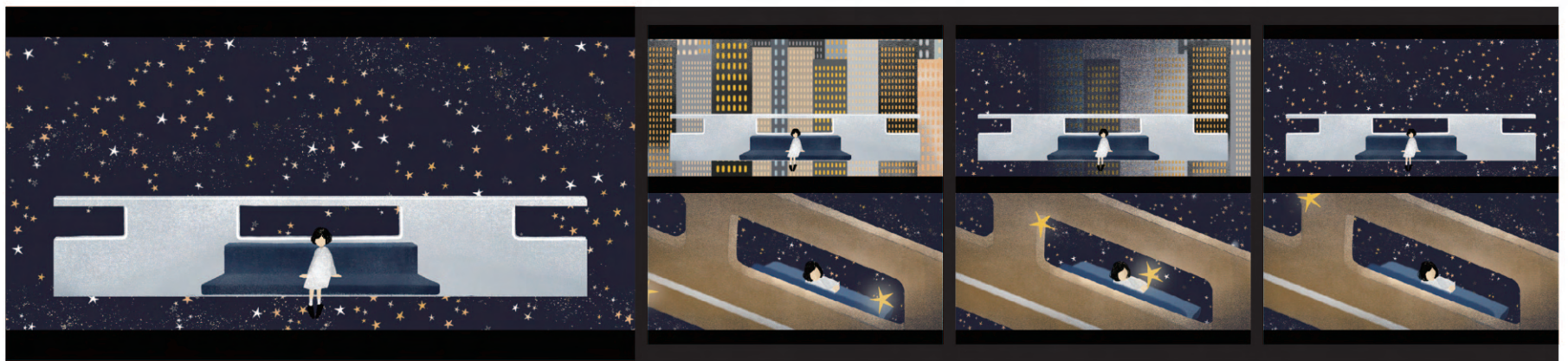
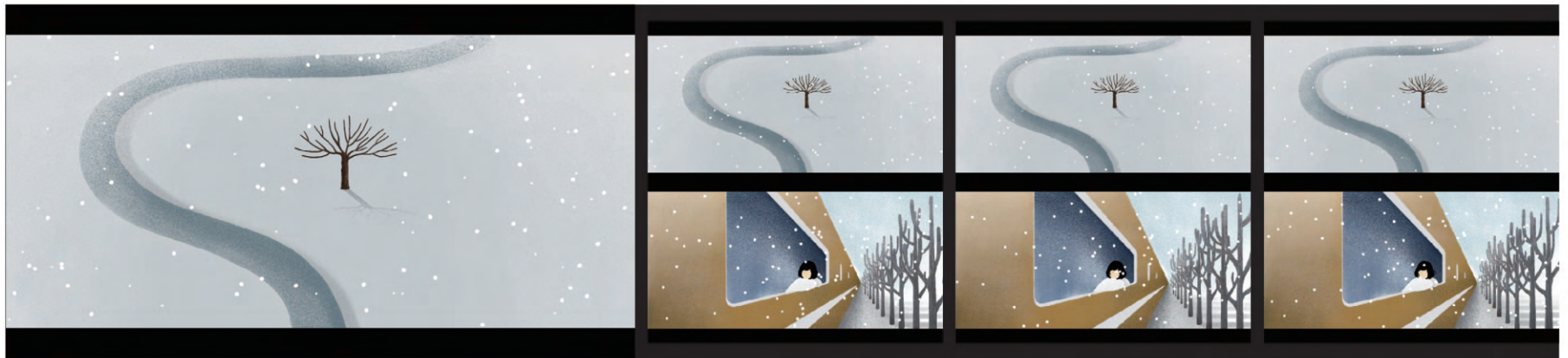
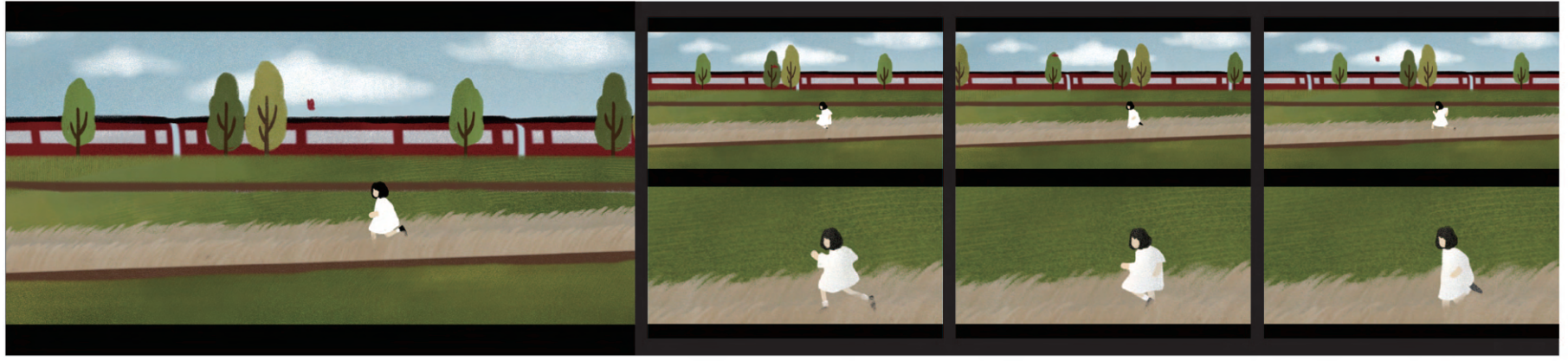
ILLUSTRATION



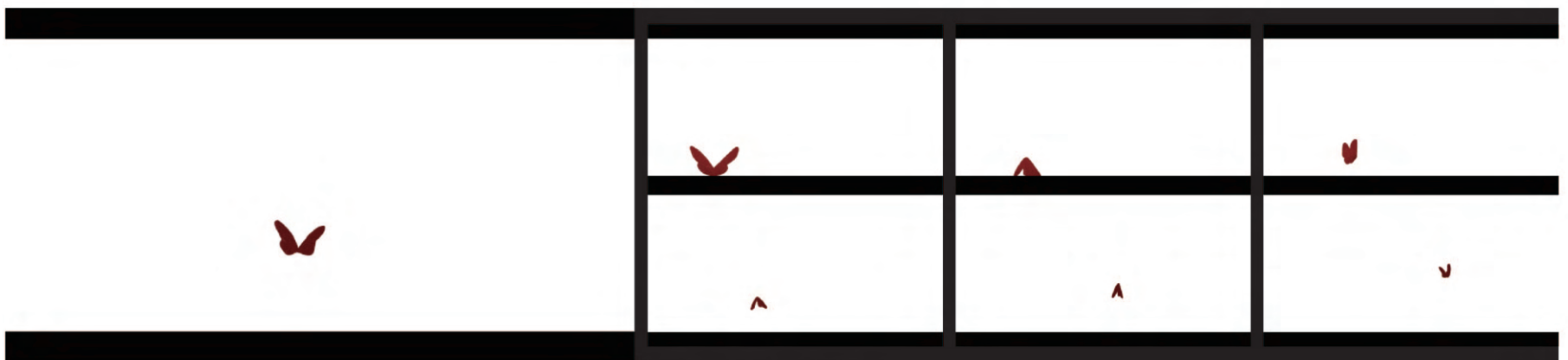
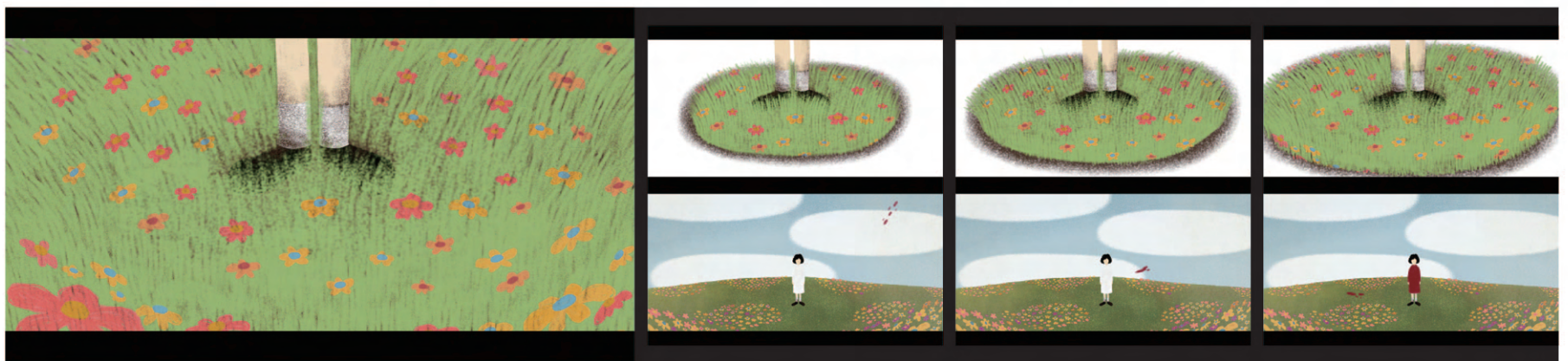
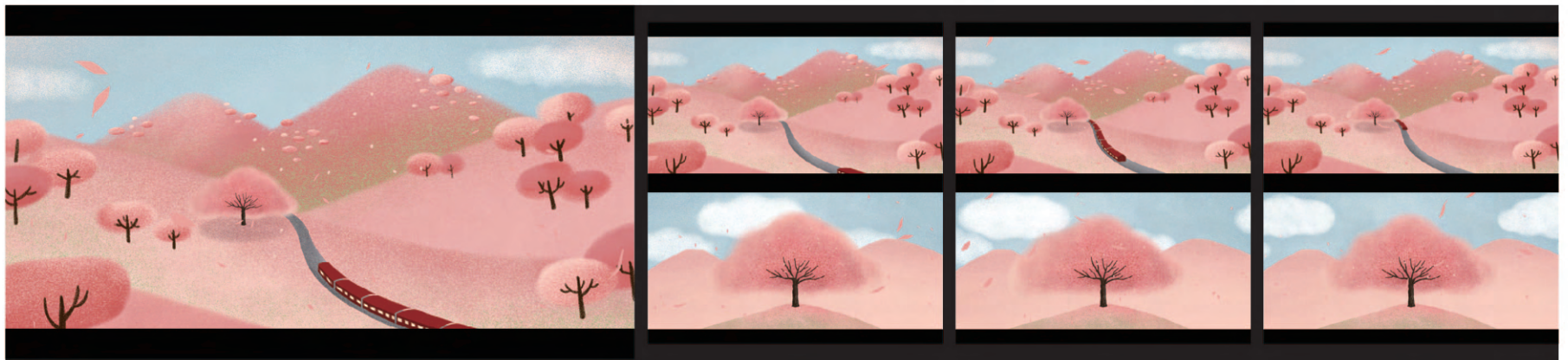
ILLUSTRATION



ILLUSTRATION



ILLUSTRATION



ILLUSTRATION