



MY PORTFOLIO

MY PROFILE



田中 桃和 (たなか とわ)

グラフィックデザイン学科 出版デザイン専攻

得意分野はイラストを描くこと。

推しの配信をみたりイラストを描いたり、デザインを作ったり、それを見るのが好き。





START



フードトラックのブランディング
大人のためのお子様ランチ

使用したツール



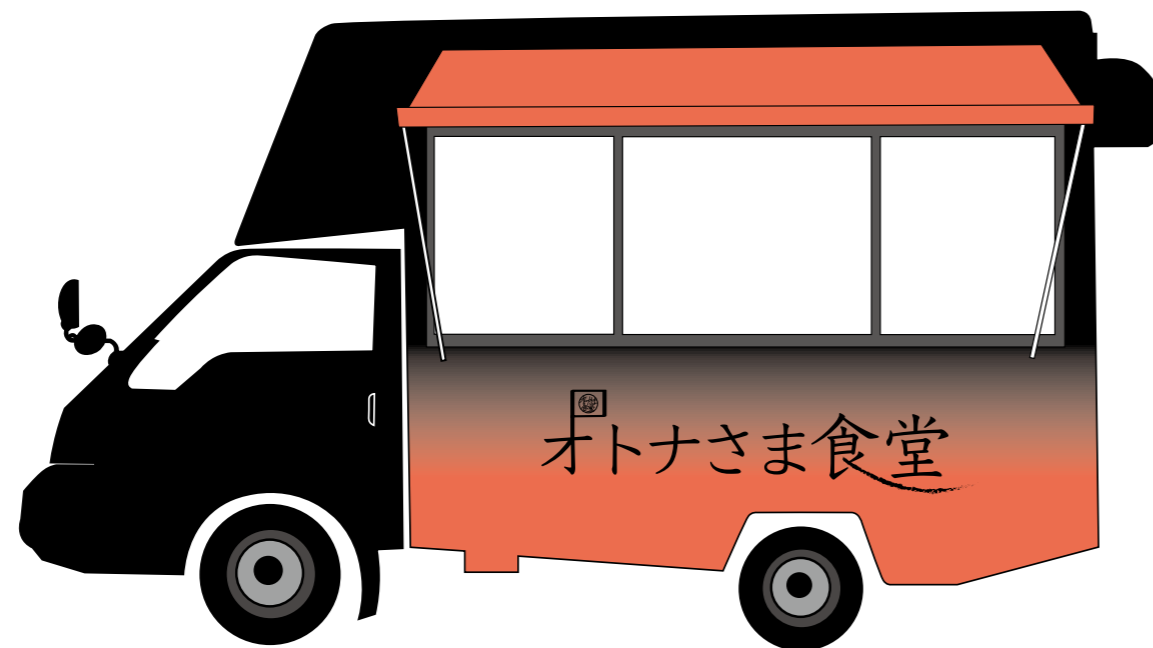
子供の大好きな食べ物を詰め込んだお子様ランチ。
けれど大人になってもお子様ランチって食べたい。そこでフードトラック販売でお昼に気軽に食べられる
10～30代の男女をターゲットにした大人のためのお子様ランチ弁当を立案。
黒一色のシンプルなロゴにすることで幅広い層に親しみやすいデザインを作成した。

ロゴデザイン



ロゴ / 2C

トラックデザイン



ショップカード現物



雑誌「アイデア」の架空表紙

完全栄養林檎

使用したツール



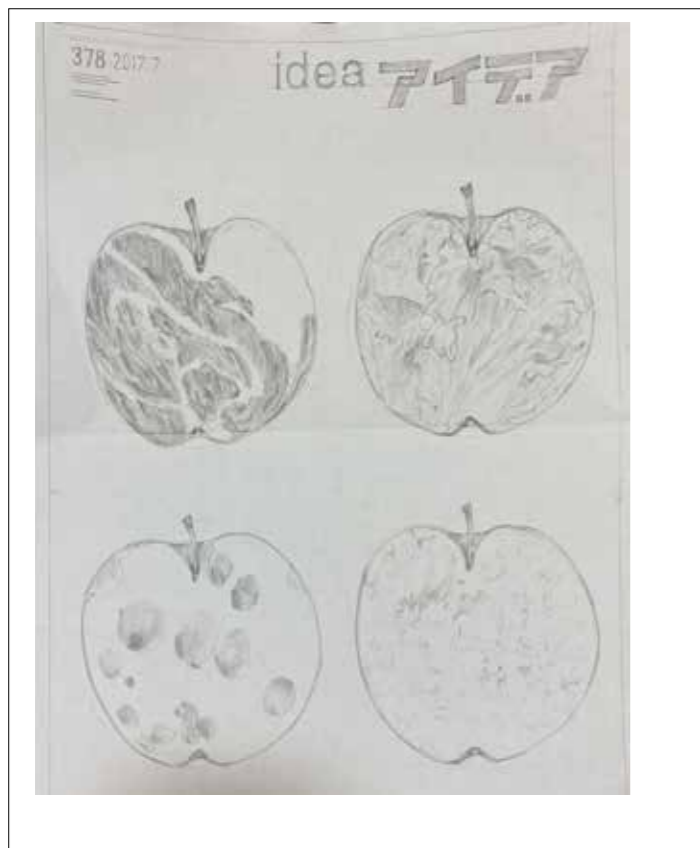
林檎の「中身」に着眼点を置いてビジュアルを作成した作品。

コンセプトの完全栄養食を今までにない形で意識させることを意識して制作に取り組んだ。

断面だけを見てもわかりやすい食材選びから撮影、加工作業、細部まで手を抜かずに時間をかけて一つの作品を作り上げた。

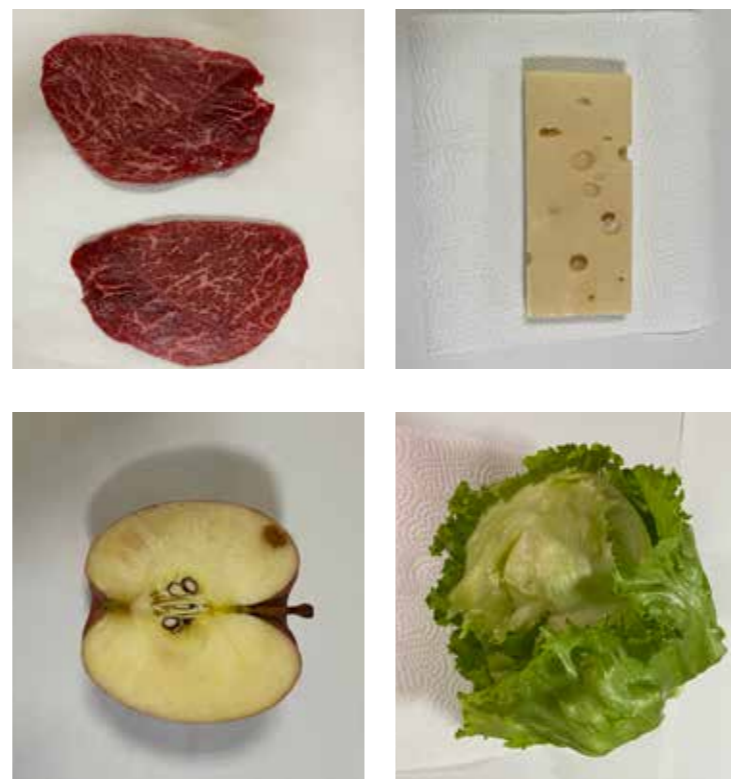
01 ラフカンパ

仕上りのビジュアルを細かく描写。



02 写真撮影

切り抜きしやすいよう背景に白いペーパーを敷いたり
均一に光がいくようライトアップなどをし、撮影。



03 Photoshop で加工

合成した後、食材の質感を出すための加工を施した。





表



2C

裏



2C

特色研究作品

名刺

使用したツール



子供の大好きな食べ物を詰め込んだお子様ランチ。

けれど大人になってもお子様ランチって食べたい。そこでフードトラック販売でお昼に気軽に食べられる

10～30代の男女をターゲットにした大人のためのお子様ランチ弁当を立案。

黒一色のシンプルなロゴにすることで幅広い層に親しみやすいデザインを作成した。

シルバー使用名刺現物

■ Silver
■ C / 0% M / 0%
Y / 0% K / 100%

その他特色使用名刺現物



二次創作 ファンアート



使用したツール Procreate



使用したツール Procreate



使用したツール Procreate

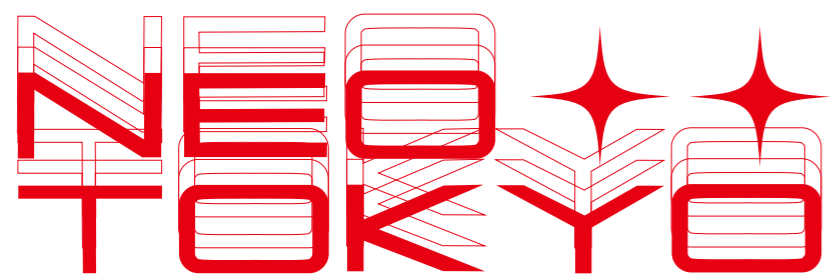
二次創作 布教本



使用したツール CLIP STUDIO, Illustrator
16P フルカラー B5



デザイン 1



ロゴ / 2C

ラフカンブ



デザイン 2



4C

完成品



創作ステッカー

NEO TOKYO

使用したツール



近未来の世界 × 前時代的な世界をコンセプトに制作した作品。

NEO TOKYO という近未来を表した単語をタイポグラフィーでビジュアルに落とし込み、加えて日本の古き良き文化である仏像をイラストで入れ込むことでその二つを融合したデザインに仕上げた。



END