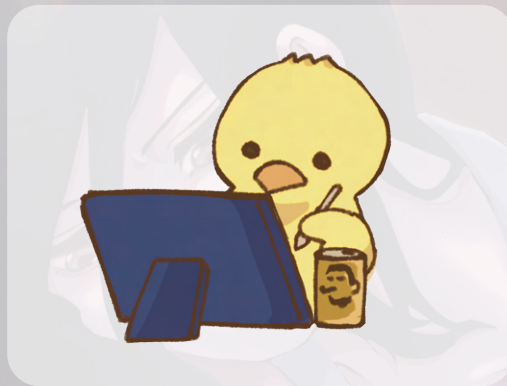


POP ART STYL ED



Illustration



東京デザイナー学院 イラストレーション学科 キャラクターイラスト専攻
のみや るか

野宮 琉楓

さかた
PN : 酒田 ひよ

ibisPaint X	★★★★★	7年
CLIP STUDIO PAINT	★★★★☆	半年
Illustrator	★★★★☆	半年
Photoshop	★★★★☆	半年

2003 青森県板柳町出身。

イラストレーション、キャラクターデザイン、グッズデザインに興味があり勉強中です。
作品のコンセプト・ターゲット層等をしっかり設定した上での制作を心がけています。
現在メインの使用ツールを ibisPaint X から CLIP STUDIO PAINT に移行中。

好きな動物 : ひよこ

好きな食べ物 : 鶏料理、まぐろ、コーヒー

index

キャラクターイラスト

イラストレーション

デッサン・クロッキー

二次創作・その他



創作ストーリーの世界観・キャラクター設定

2122年の世界。

各国の権力者たちは効率的な動物保護の方法として、動物の遺伝子を組み替えて獣人にしてしまうことで労働力として起用し、同じ社会の中で共存していく方針を決めた。

そんな情勢の中で生活していた内気な少年のジャックは、ある日突然勤めていた工場で「人間と獣人で労働力の入れ替えをする」との通達を受け、職を失うことになってしまう。言い返す勇気もなかったジャックは途方に暮れ、家に帰る気にもなれずひたすらに街中を歩く。

ジャックが長いこと歩いていると、気づけば小さな喫茶店の前を出ていた。彼がずっと店の前で立ち尽くしていると、中から店主らしきひよこが出てきて店の中へと誘ってきた。

その後、ジャックはその喫茶店で働くことになり ...

店内イメージ /6h/ibisPaint X



キャラクターイラスト



立ち絵一枚あたり 4.5h/ibisPaint X・Illustrator

主人公

名前: ジャック 身長: 150cm

性格: 内気、弱気

喫茶店でマスターや常連客たちとの交流を通じて、内向的な性格や対人への不安を乗り越えていく。



喫茶店の店主

名前: ノア (愛称: マスター) 身長: 115cm

性格: 温和で面倒見が良い

行き場を失って困っている主人公を見捨てる
ことができず、自分の店で衣食住の面倒を見る
ことを決める。



4h/ibisPaint X・Illustrator

キャラクターイラスト



3 h/ibisPaint X · Illustrator

常連客の一人

名前:クロエ 身長:163cm

性格:好奇心旺盛

好きな店のメニューはモンブラン。

アイデア出しが捗るのでカフェに通っている。

服装にかなり厳しい。

常連客の一人

名前:泰然(タイラン) 身長:209cm

性格:豪快、寛容

好きな店のメニューはサンドイッチ。体躯と豪快な態度のせいで怖がられがちだが、実際は馴染みやすい人柄の獣人。



3 h/ibisPaint X · Illustrator

メインキャラのデフォルメ化立ち絵



ラフ
線画 30m + 色 30m/ibisPaint X・Illustrator

厚塗り清書/3.5h

主人公に歩み寄って優しく指導する店長と、それをしっかりと覚えようとする主人公の姿勢を表現できるような構図を心がけました。



飲料の擬人化イラスト

6.5h/ibisPaint X・Illustrator



カプチーノ

ブラック以上カフェオレ未満な程よい甘さを雰囲気、一番飲みたくなる季節を服装に、飲んでいそうな人層を顔や体型などの外見に表現しました。

社会に疲れて子供の頃に戻りたくなった社会人のイラスト

7h/ibisPaint X · Illustrator



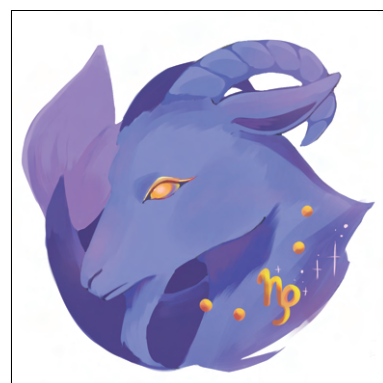
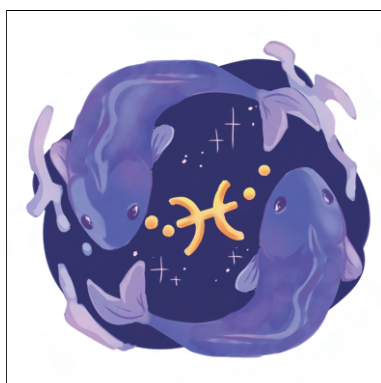
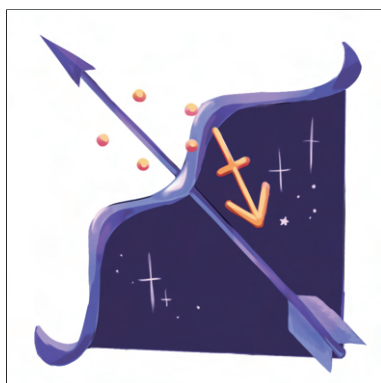
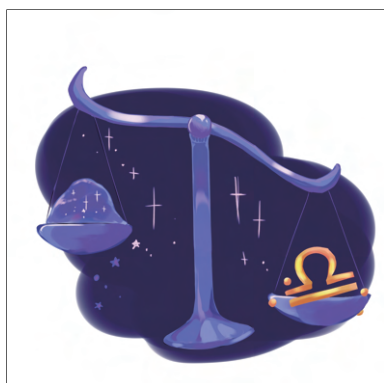
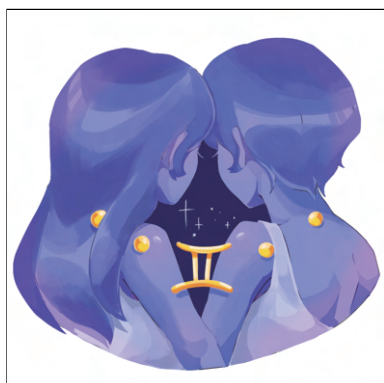
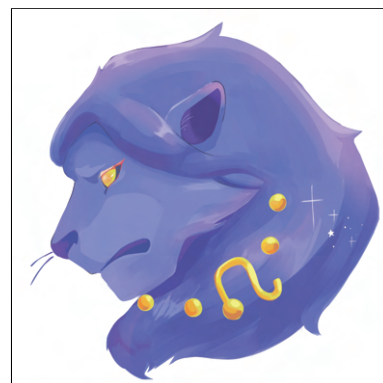
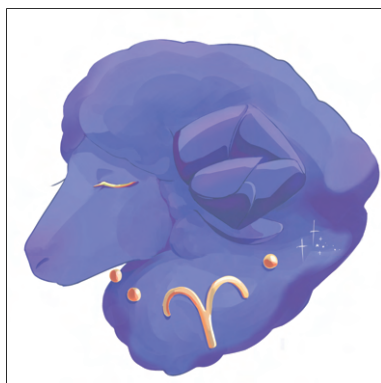
ひよこがモチーフの喫茶店をイメージしたメニューイラスト

1つ 30m~1h/ibisPaint X・Illustrator



12星座のアイコン風イラスト

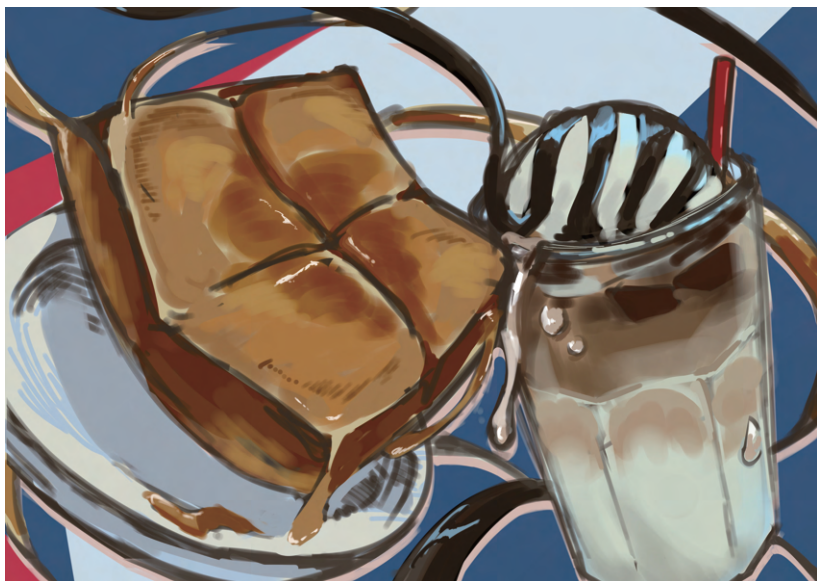
1つ 30m 弱 / ibisPaint X · Illustrator



「猫と共に暮らす家」がテーマのイラスト
6h/ibisPaint X



食品のリアルイラスト（フレンチトースト & カフェオレフロート）
6.5h/ibisPaint X



特にフレンチトーストの耳部分の焦げ具合と中心部のメープルに浸った部分の対比を意識して描写しました。

ラフ 1h

厚塗り 5h



創作キャライラストのリメイク



2022.7
7h/ibisPaint X

2023.3
6 h/CLIP STUDIO PAINT





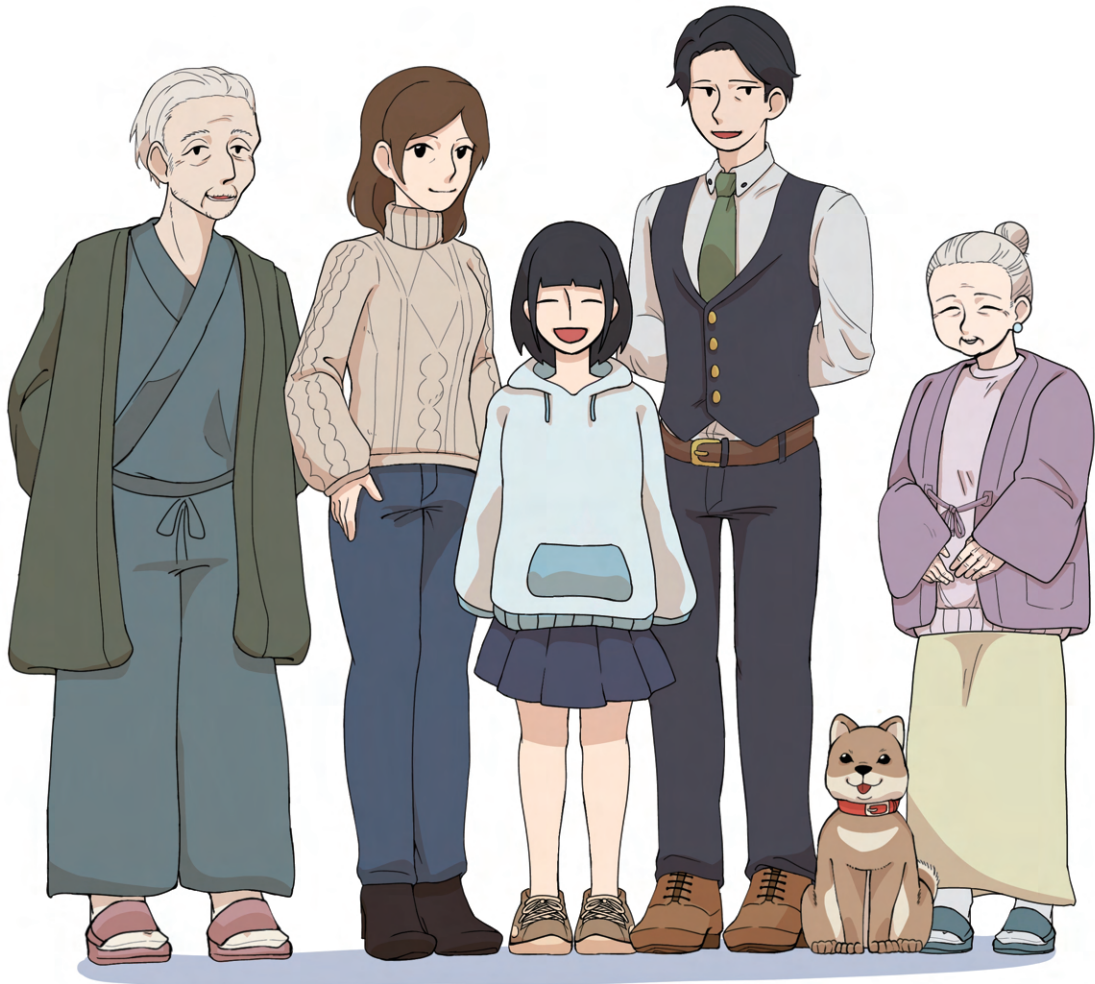
8 h/ibisPaint X



6.5h/ibisPaint X

素人質の内
工凡縮ですか
で
で

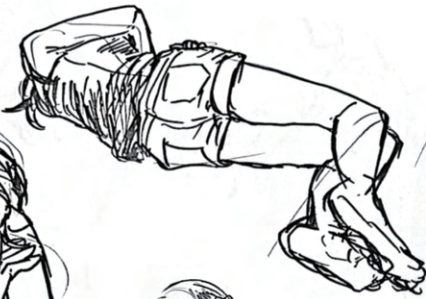
イラストレーション

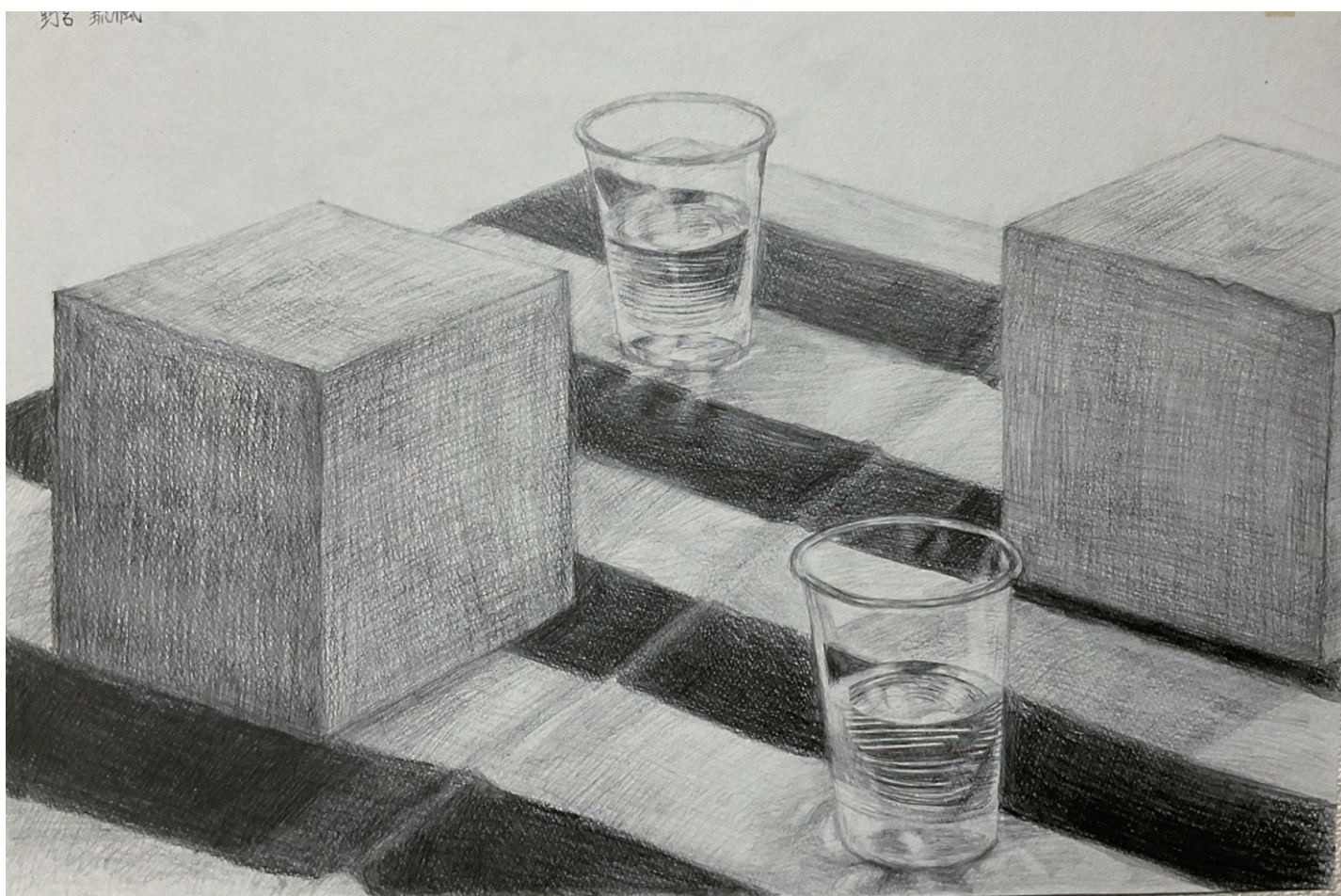
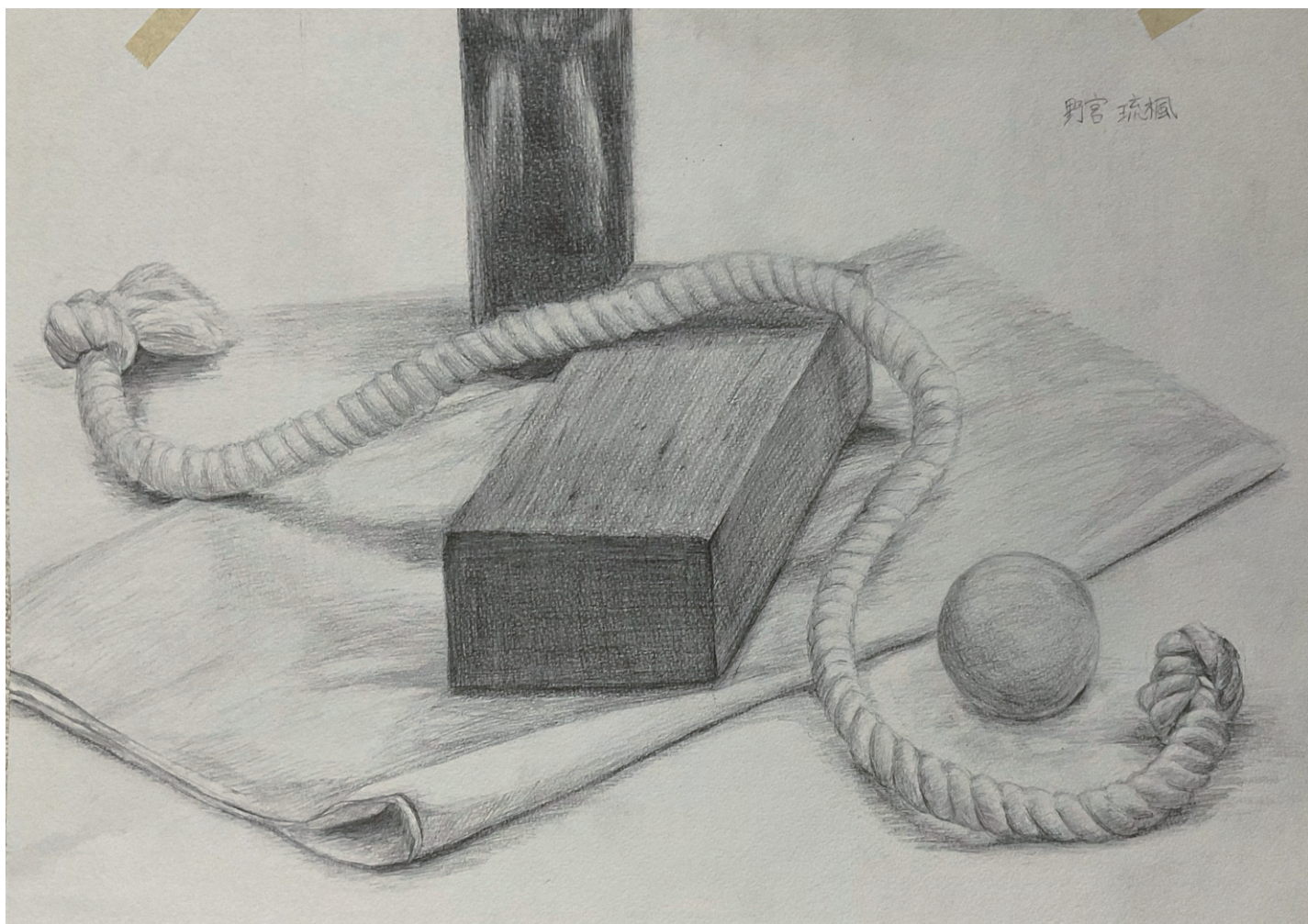


8 h/ibisPaint X



7.5h/ibisPaint X







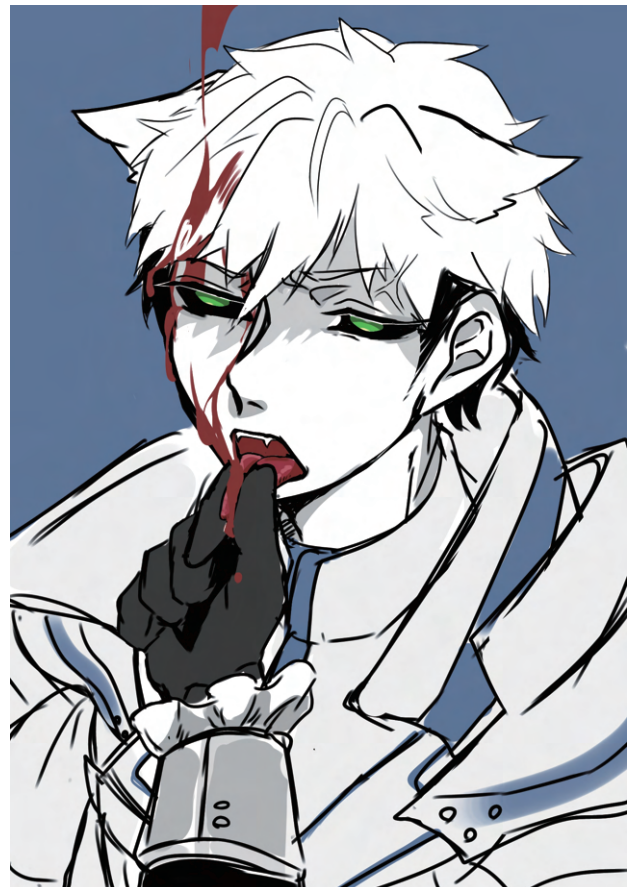
にじさんじ 神田笑一・郡道美玲 /7h/ibisPaint X



にじさんじ 郡道美玲 /6h/ibisPaint X



オレカバトル クルースニク /1h/ibisPaint X



シール化イラスト



にじさんじ 神田笑一・郡道美玲 /7h/ibisPaint X



1つ15m/ibisPaint X



最後までご覧いただきありがとうございます

mai piyo060622@gmail.com

twitter

