

PORTFOLIO

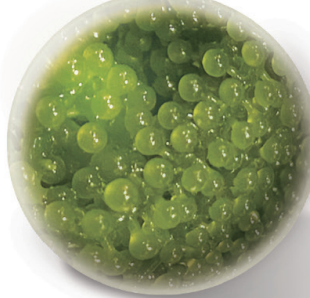


GRAPHIC DESIGN
2022-2023
SYU HAISUGI

Use your hands to better express the beauty around you.

Born in fantasy, created by design, and finally brought to life.

The saddest thing is not the design is not done well enough, but the idea.



SYU HAISUGI

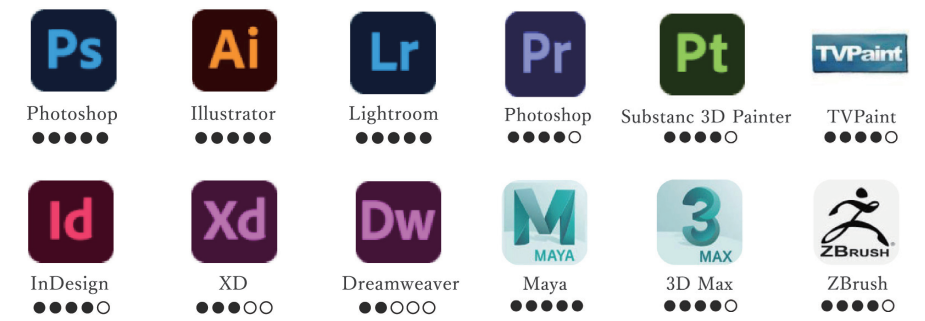
周 沛杉

東京デザイナー学院

グラフィックデザイン学科

スキル

グラフィックデザイン、3DCG デザイン



自己 PR

中国からの留学生です。中国の大学でデジタルメディアデザインを学びます。卒業後、グラフィックデザインを学ぶために日本に来ました。

個人的にはグラフィックデザインの勉強が楽しかったので、卒業後も関連する分野で仕事をしたいと思っています。 大学では主に3Dデザインを学んでいたのですが、日本で主にグラフィックデザインを勉強しています。また、経験を積んでから、幅広くほかのデザイン分野にも挑戦していきたいと考えております。

特技

絵画、ピアノ、料理

新しいことを学ぶのが好きで、何にでも好奇心を持っています。勉強に悩んだときは、料理をしたりピアノを弾いたりしてストレスを解消し、新たな発想を得ています。

CONTENTS

01 BRAND DESIGN
子午路張記

02 LOGO DESIGN
HEALME

03 TYPOGRAPHY
浅雲体

04 LOGO DESIGN
IWAFFLE

05 BRAND DESIGN
月屋

06 POSTER
空想販売

07 BOOK DESIGN
目界

08 PACKAGE DESIGN
德懋恭

09 POSTCARD DESIGN
鮎。

10 3DCG DESIGN
機械戦機

11 3DCG DESIGN
遺失の廃墟

12 GRAPHIC DESIGN
POSTER 集

13 GRAPHIC DESIGN
DESSIN 集

14 GRAPHIC DESIGN
WEB 集

15 GRAPHIC DESIGN
OTHER

子午路張記



自主課題・西安老舗飲食店のモダンなブランドデザイン

コンセプト：「現代的なスタイル」

ターゲット：20-30 世代、サラリーマン

制作時間：45 時間

使用ソフト：Illustrator、Photoshop、Lightroom

理念

会社名
西安上勝餐飲管理株式会社

企業理念
多角的なビジネスモデル

コーポレート・ビジョン
西安の特色あるケータリングのNo.1ブランドを作る

ビジネス理念
標準化、サービス、ブランディング

協力コンセプト
ウィンウィン協力、リスクシェアリング、ブランドキャストイング

企業サービス理念
お客様に満足していただくことが、私たちの最高の追求です。お客様の笑顔は私にとって最高の褒め言葉です。

顧客の群体



● 顧客は近所の働いている人や旅行する人、学生、タクシーの運転手さんなどが多い

● 主に第 20 世代、第 30 世代の若い人たちに向けて宣伝する

コンセプト

シンプル、繊細、現代的

肉夾饃 = 太陽



CMYK: C:25 M:73 Y:91 K:0
HEX: #C46029
RGB: R:196 G:96 B:41

油とり紙 = 山



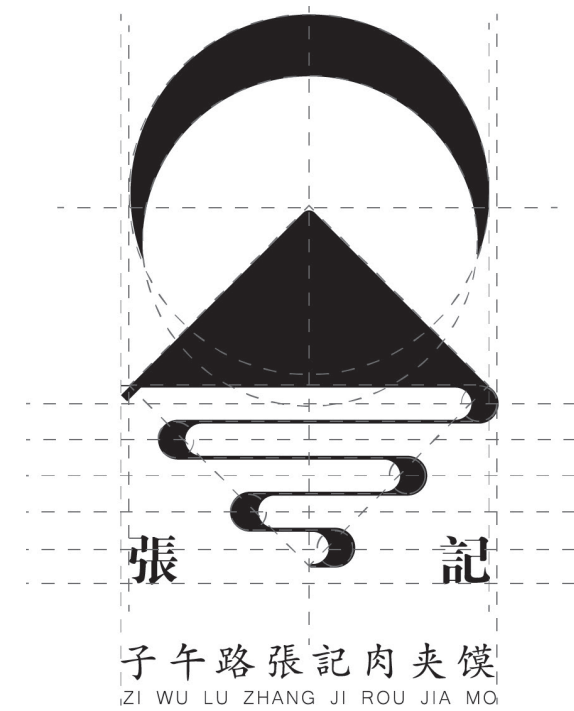
CMYK: C:7 M:20 Y:47 K:0
HEX: #F0D294
RGB: R:240 G:210 B:148

涼皮 = 水



CMYK: C:37 M:15 Y:28 K:0
HEX: #E7F3E7
RGB: R:231 G:243 B:231

LOGO



子午路張記



ZI WU LU ZHANG JI
ROU JIA MO
子午路張記肉夹馍

地址：西安市華山路227号
电话：18710988713
营业时间：10:00-20:00
http://www.zwlzj.com/index.asp

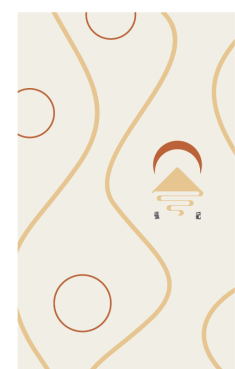
子午路店：西安市雁塔区南大街与中興路路口
南大街路店：西安市雁塔区南大街与南大街路口
南大街店：西安市雁塔区南大街与南大街路口
南大街店：西安市雁塔区南大街与南大街路口
南大街店：西安市雁塔区南大街与南大街路口

让顾客满意是我们最高的追求
顾客的欢笑是我们最高的荣誉

ショップカード (横)

子午路
張記
肉夹馍

ZI WU LU
ZHANG JI
ROU JIA MO



ショップカード (縦)

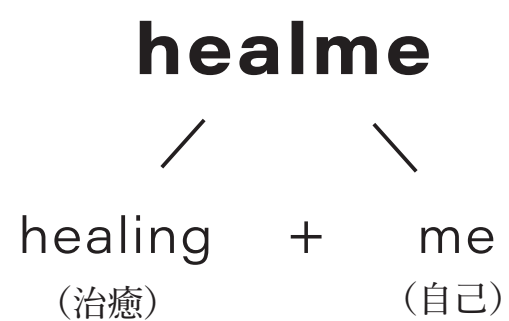
HEALME

LOGO DESIGN



自分でオリジナルロゴの作成
コンセプト：「癒されたいの私」
制作時間：20時間
使用ソフト：Illustrator、Photoshop、Lightroom

1 ブランド名



2 コンセプト

癒やされたいの私

毎日、学ぶことがたくさんあります。いつも自分がうまくいっていないのではないかと不安で、努力が足りないような気がして、いつも否定的になってしまう。でも、毎回猫を見るときだけは何も考えない。いつもかわいい猫に癒されたいと願っています。

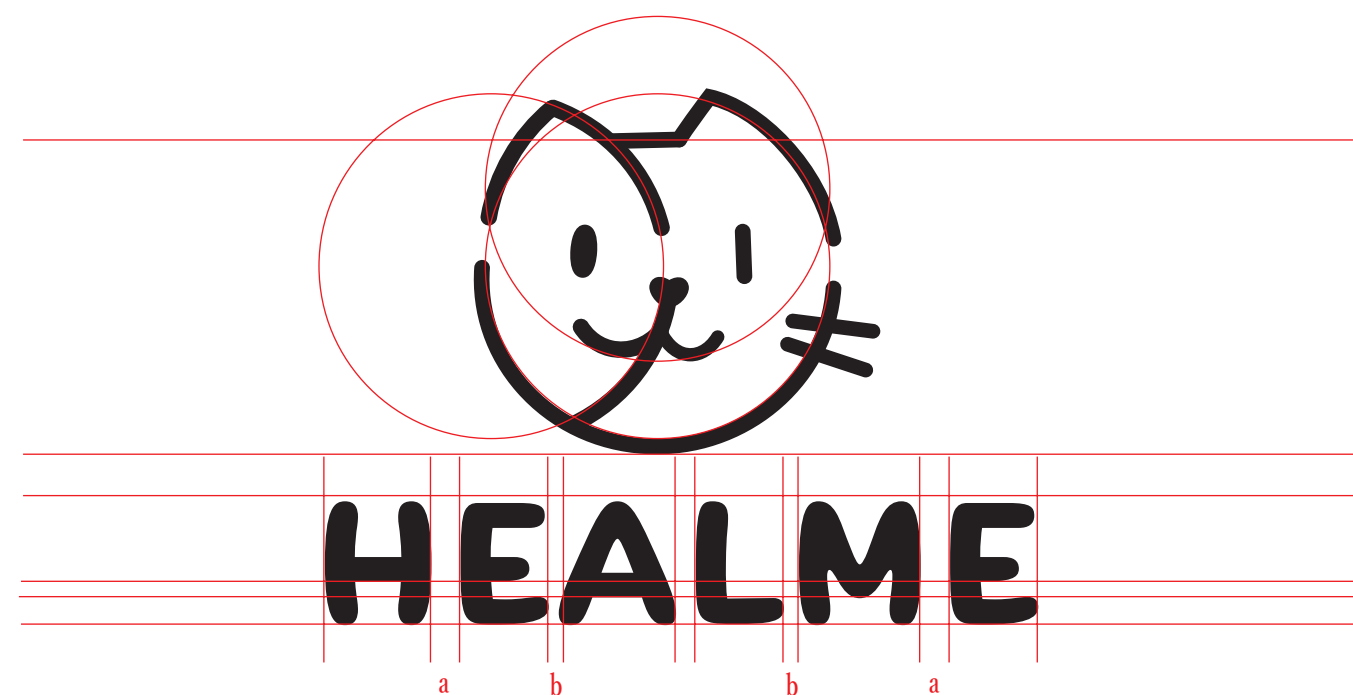
3 キーワード

簡潔 カワイイ 現代的 繊細

4 ロゴデザインのラフ



5 ロゴデザイン決定案

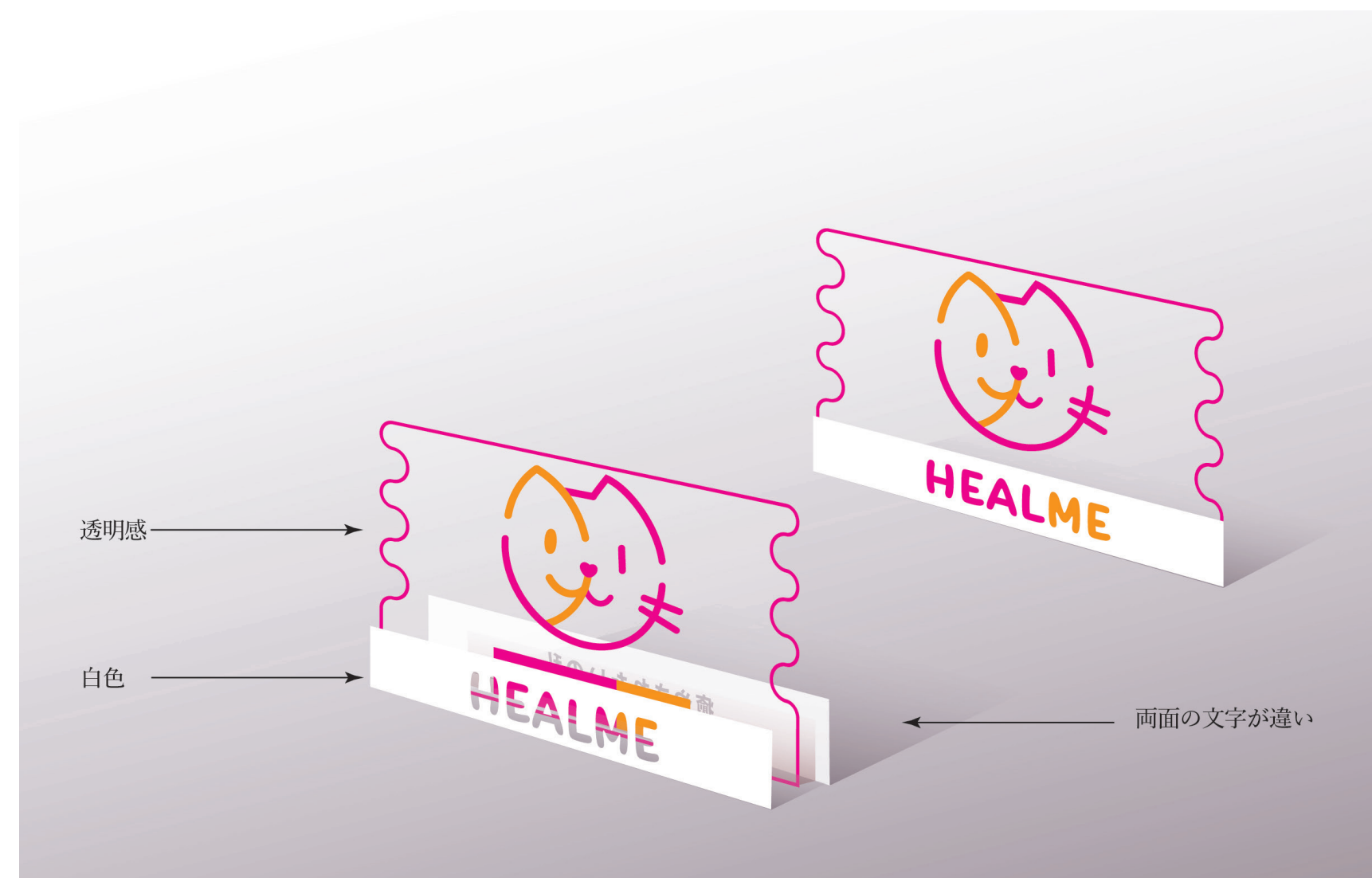


LOGO DESIGN

LOGO DESIGN

HEALME

●	●
C=0	C=0
M=100	M=50
Y=0	Y=100
K=0	K=0



浅雲体



このフォントは「華文黒体」と「赤云隶変」という異なるふたつの長所を組み合わせ、縦横の端に雲のようなトリミングを施したのが一番の特徴である。フォントを大きく見るとゴシックの構造がよくわかり、見出しに使い、小さく見るとクレリックバリエーションの筆文字のような力強さがあり、ブランディングに非常に適しています。

自主課題・雲紋フォントデザイン

コンセプト：「敦煌の雲」

ターゲット：ロゴ、パッケージの標準書体デザイン

制作時間：4ヶ月

使用ソフト：Illustrator、Glyphs 3

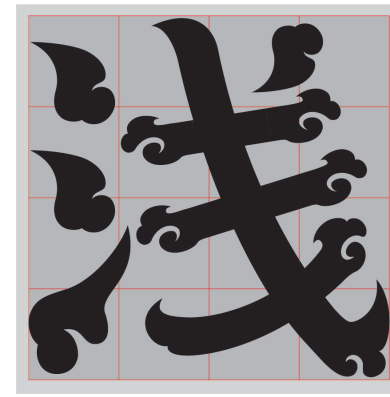
浅雲体



「敦煌壁画」の雲は、縁起の良い、美しい意味を持つものであります。自然界に存在する雲は、非常に幻想的で定まった形がなく、ビジュアルコミュニケーションに取り入れるためには、固定された具体的な形へと抽象化する必要があります。

亭 — 亭 — 亭

「華文黒体」 「浅雲体」 「赤云隶变」



「浅」の文字は、美観を考慮して、右側の3本の横線を2本の横線に置き換え、より簡略化した漢字で作成された。これにより、フォントはより安定した構造を持つようになると思います。

永 七 為 阻 御
 簡 桜 一 灯 書
 茶 今 国 雪 温
 三 亭 袋 然 浅
 覚 課 違 菊 嵐
 酬 六 餓 関 鷹

浅雲体

意 愛 雲 試 或 願
 四 漁 東 浦 九 鄉
 庭 滿 五 緣 薦 露
 八 冬 凍 凶 漢 無
 力 医 二 双 球 却
 同 宅 屋 岸 十 穩



浅漁



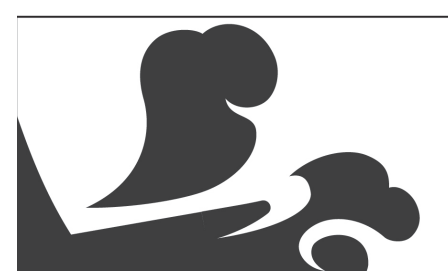
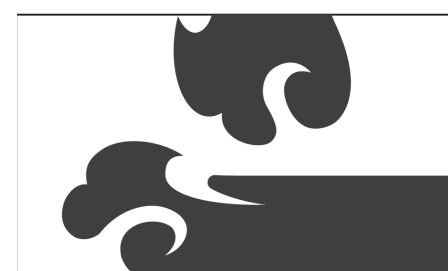
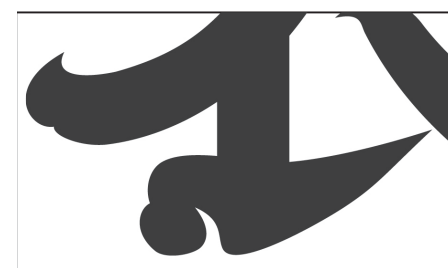
QIANYUN TI

The most striking feature of this font is the combination of the two different strengths of huawen hetai and Red Cloud LiBian, with cloud-like trimming on the vertical and horizontal edges. The font, when viewed large, the blackletter structure is clearly visible and can be used for headlines, and when viewed small, it has the strength of a brush script in a cleric variation, making it very suitable for branding.

QIANYUNTI

November 8

漢



袋 ふくろ

パッケージ

今回の書体は主にワインボトルのデザインに適用されています。

あるいは、自然をテーマとしたブランドロゴやロゴセクションなど、ブランドの気品と風格を際立たせています。

桜 さくら

IWAFFLE



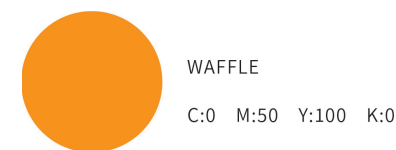
ショッピングモール付近で女性に人気のワッフル店

コンセプト：「シンプル・女性人気・楽しい」

ターゲット：若い人、女性

制作時間：20時間

使用ソフト：Illustrator



WAFFLE
C:0 M:50 Y:100 K:0



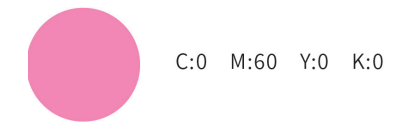
C:6 M:30 Y:100 K:0



ICE CREAM
C:70 M:15 Y:0 K:0



C:12 M:70 Y:100 K:0



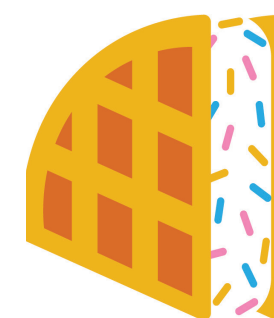
C:0 M:60 Y:0 K:0

カラー

ICE + WAFFLE = IWAFFLE

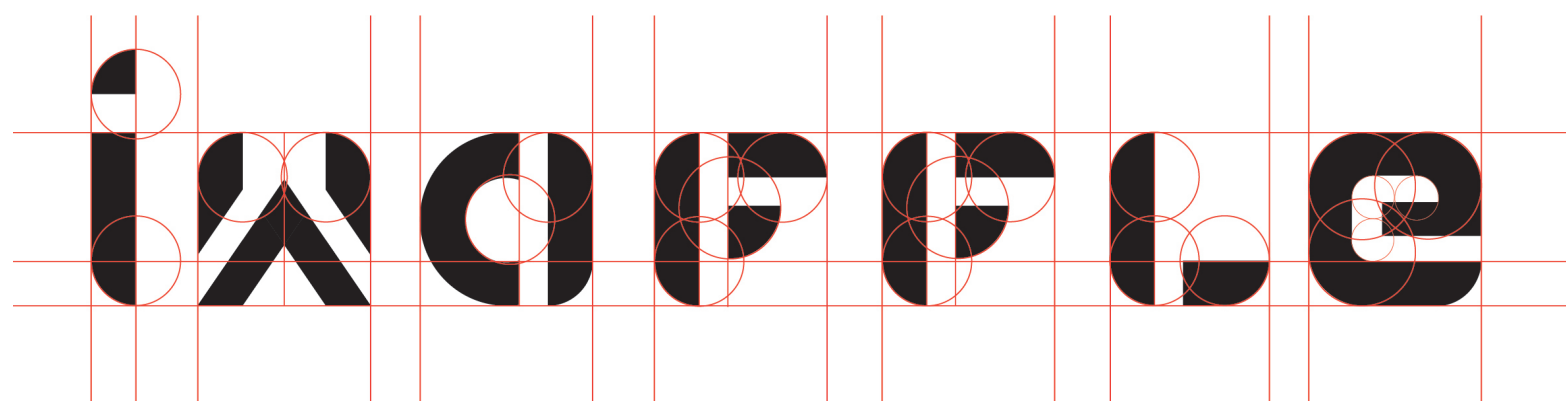
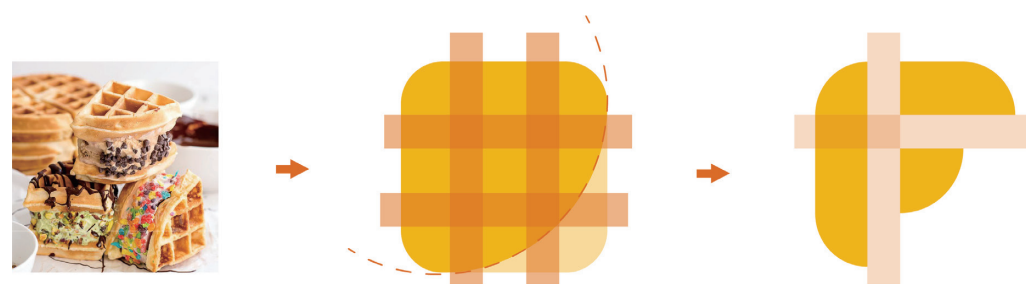
シンプル、女性人気、現代的

この作品は、スイーツショップのロゴをデザインするもので、ロゴがシンプルであること、女性人気、色と形が楽しい気持ちになっています。ワッフルとアイスクリームを主力商品とするブランドであることから、この二つの単語をテキスト部分に組み込みました。ブランド名がすぐに理解できるように、特に「ICE」部分は寒色系で、ホットワッフルは対照的に暖色系で表現しています。視覚的なインパクトにより、製品の特徴を素早く印象づけることができます。



iWAFFLE

LOGO(横)



LOGO(縦)

LOGO DESIGN
IWAFFLE



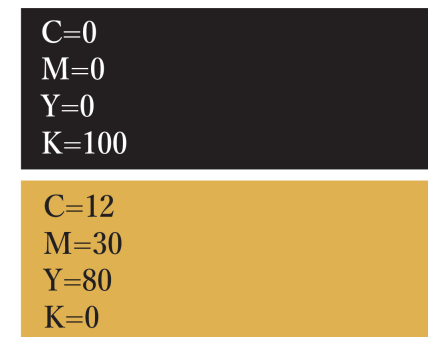
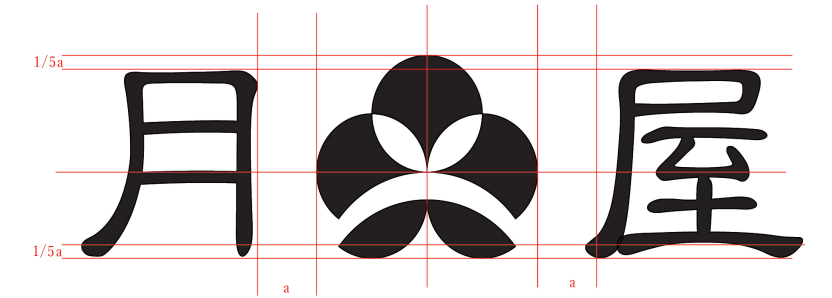
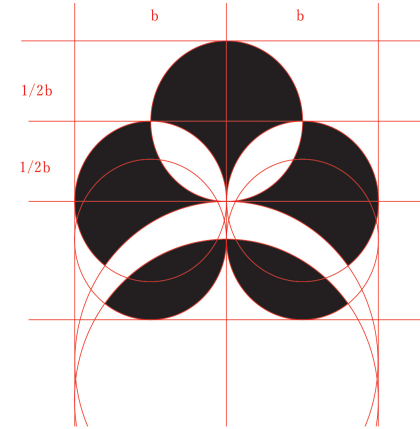
月屋

周りの人と一緒に、
自分だけの最中
雪うさぎを描いて、
食べてください。

月
屋

伝統的なお菓子商品「最中」のブランドデザイン
コンセプト：「もなかの月、絵の中」
ターゲット：家族、子供
制作時間：1ヶ月
使用ソフト：Illustrator、Photoshop、Lightroom

● LOGO確定案



● LOGO ラフ案

会社名：東京月屋製菓
ブランド名：月屋（つきや）

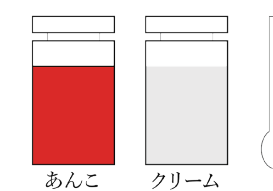


和菓子の名前と今回のアイデアを組み合わせ、「もなかの月、絵の中」このスローガンを作りました。お菓子のブランドデザインは、「最中」のひとつひとつを作品にしたいと思いました。

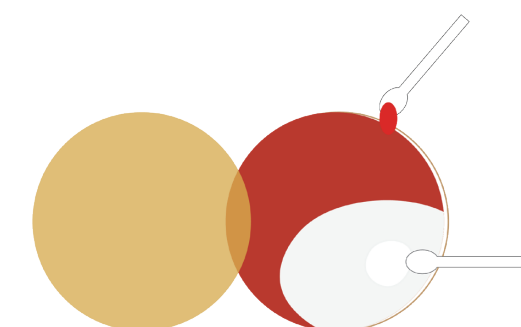
お菓子とアートを融合させ、絵を和菓子に取り込ませてみましょう。絵と同じように自分の好きな具をフルーツに詰めてもいいし、遊び心でやってもいい。和菓子は1つ1つが個性的な作品です。

例：

新年(兎年)：飛びのゆき
中：あんこ、クリーム
皮：白いもち米(スノー)(雪)



パッケージの絵



月屋

●メインビジュアル

東京月屋製菓

「月屋」は、
「最中」の専門店として、
三世紀にわたり和菓子屋を
営んできました。

自分、家族、友人の
人生の喜びを増やすために、
みんなが気軽に集うように、
月屋と一緒に自分だけの
最中を描いてください。

それぞれの最中を
月屋で楽しい思い出に。

●ショップカード

十二月

十二月

一月

一月

二月

二月

三月

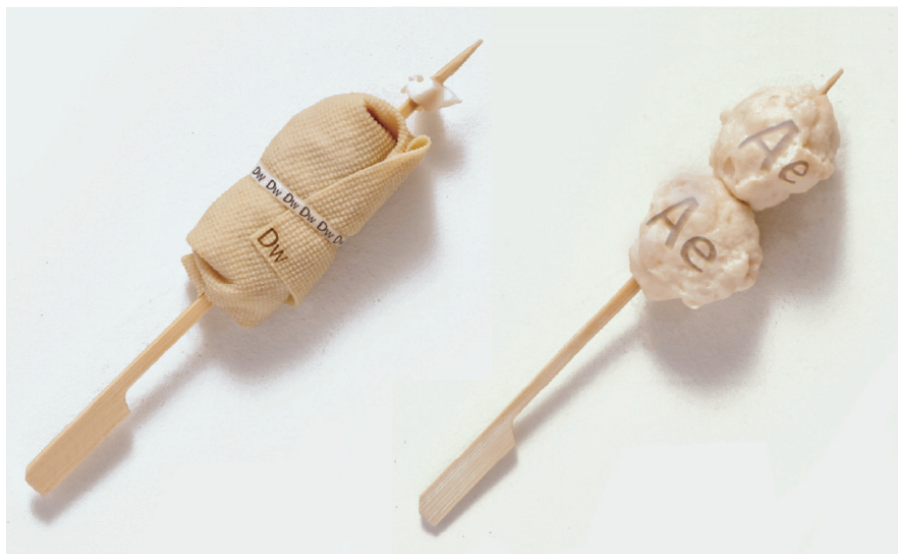
三月

4ヶ月のショップカードのイメージです

月屋



空想販売



自主課題・知識がコンビニで手軽に手に入るようになれば
 コンセプト：「空想・便利店」
 ターゲット：学生
 制作時間：50時間
 使用ソフト：Illustrator、Photoshop、Lightroom

ファンタジーから生まれ、設計によって作られ、ついに生きた。
空想販売

学生時代、私たちはいつも、自分の学習能力を高めてくれる食べ物はないかと空想していました。食べるたびに、それに対応する能力を向上させることができるのです。
 今回は、コンビニエンスストアでよく見かける食品を取り上げ、さまざまな学習能力に適した属性を持たせました。人々は自分のニーズに合わせて属性を選択することができます。

ロゴは主に文字で表現しています。テーマは「空想販売」です。ファンタジーの想像力を食品パッケージに与え、想像と現実を融合させた。使われている色もファンタジーにちなんだものです。
 また、全体的にぼかすことで、この作品がイマジナリーであることを想像させる。スローガンもこの作品を要約しています。最初は面白いファンタジーから、そのファンタジーをデザインして、最終的に現実にあるモノにします。

音楽



プレゼン



英語



デザイン



数学



絵画



空想販売



目界



自主課題・目に映る立体的な世界

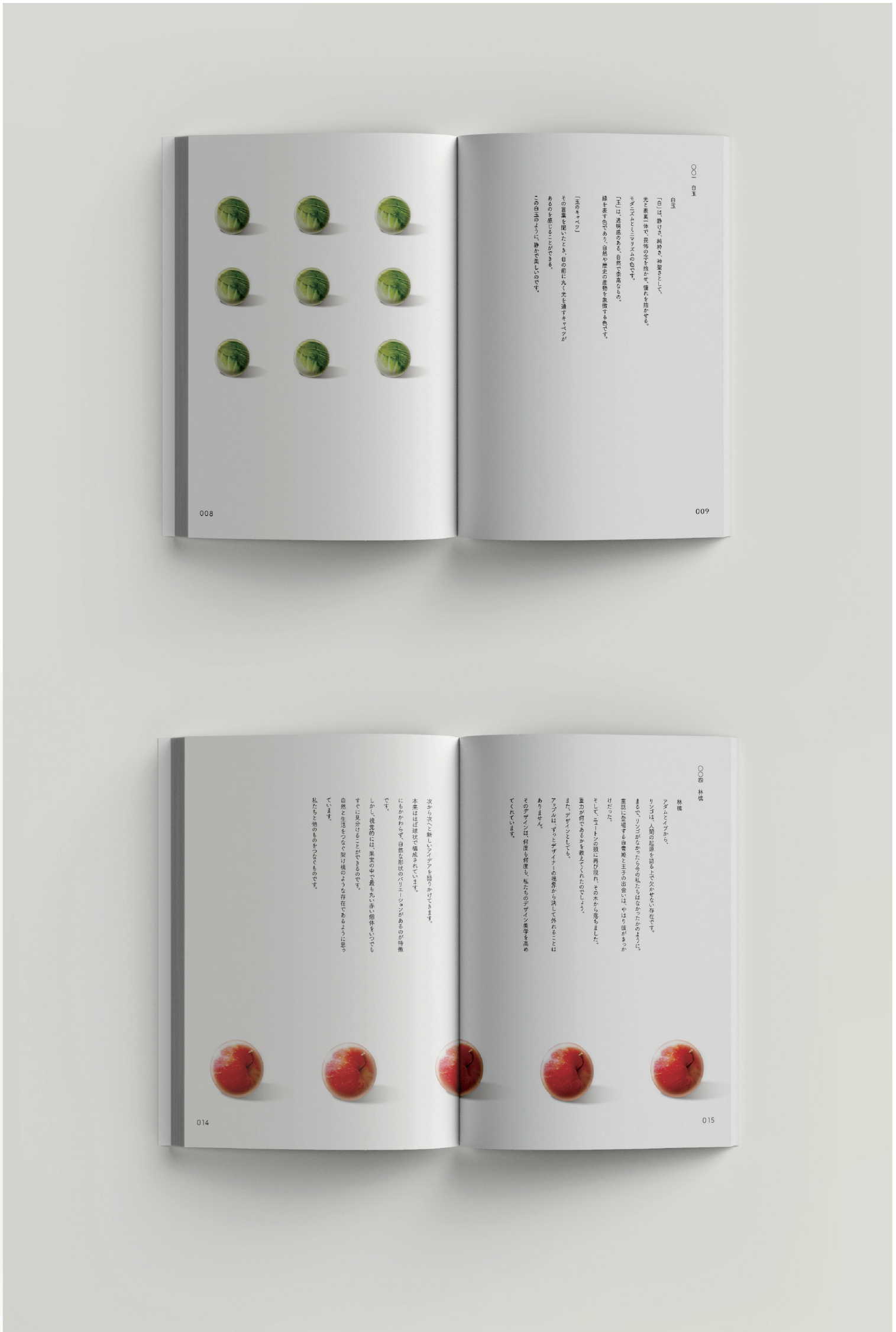
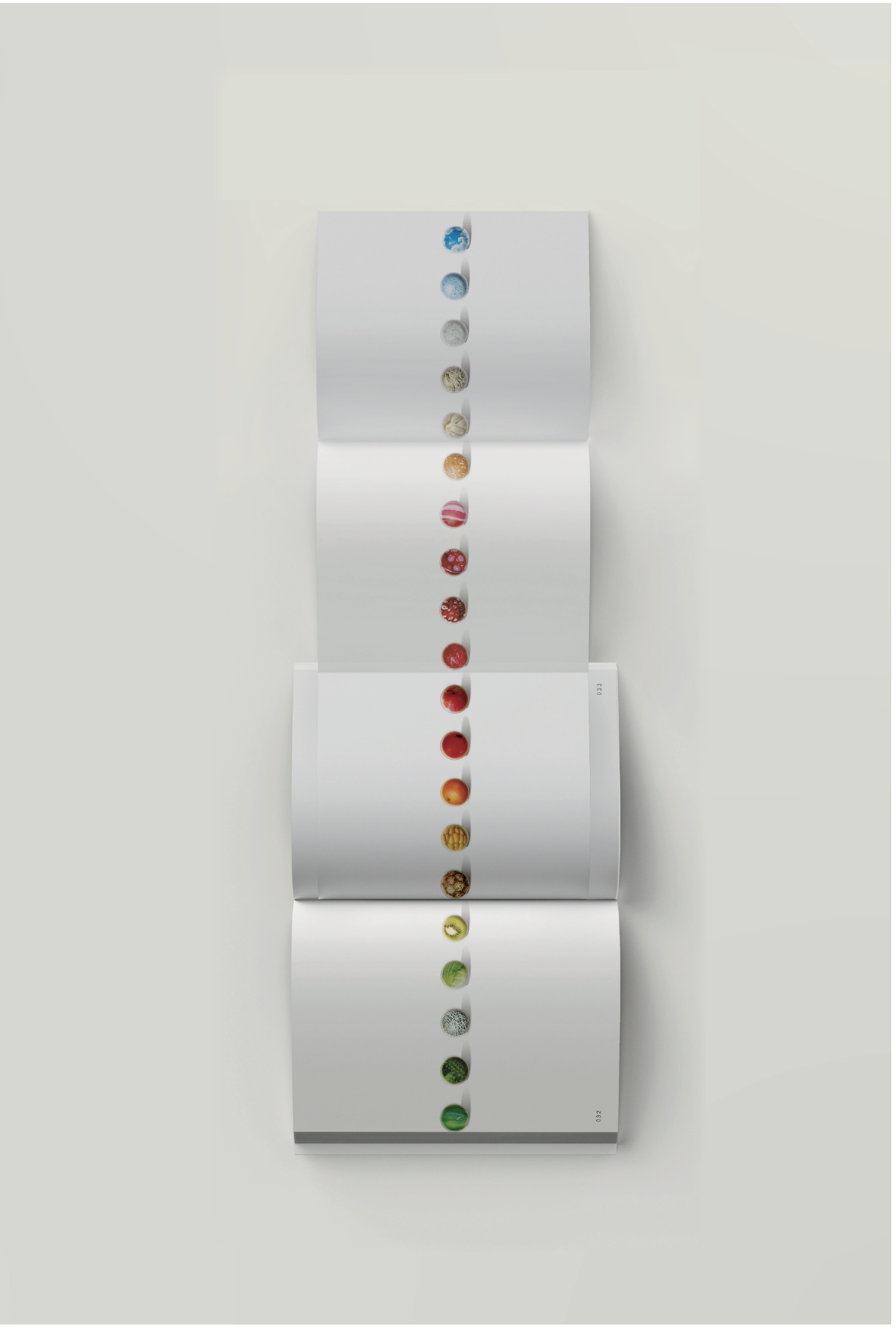
コンセプト：「自然・目」

制作時間：2ヶ月

使用ソフト：Camera、Illustrator、InDesign、Photoshop、Lightroom



この作品では、目を通して、目の形の球体と私たちの生活の中にある自然物を組み合わせ、私たちが日常的に体験していることを球体化しています。本来の認識と視覚的な差異が生まれるのです。平面を立体的にしながらも、立体感を残すことで、私とグラフィックデザインの間にある美しさを作り出すと思っています。



目界

德懋恭



自主課題・西安のお菓子ブランド「德懋恭」の「楽」デザイン
 コンセプト：「楽しい」
 ターゲット：若い人
 制作時間：1.5ヶ月
 使用ソフト：Illustrator、Photoshop、Lightroom

德懋恭

DEMAOGONG



+



楽の色

C:0 M:44 Y:100 K:0

表情色

C:40 M:70 Y:100 K:50

水晶菓子色

C:0 M:0 Y:5 K:0

德懋恭（ダーマオゴン）は西安の伝統的なお菓子ブランドです。しかし、ブランドがグレードアップしていないため、若い消費者が少なく、今回のブランドパッケージデザインは、主に若い人の好みに合わせて制作されました。

今回は、「楽しい」のキーワードを策定します。水晶菓子は楽しいな表情になっており、消費者は商品を見て楽しい気持ちを感じることができます。

対象者：若者

キーワード：楽しいを感じるお菓子

要素：絵文字



beam



wink



love



excited



Blush



smile



love



cute

德懋恭



鮭。

お寿司の「食と知識」展
コンセプト：「すし・和式」
ターゲット：展を見たい人
制作時間：15時間
使用ソフト：Illustrator



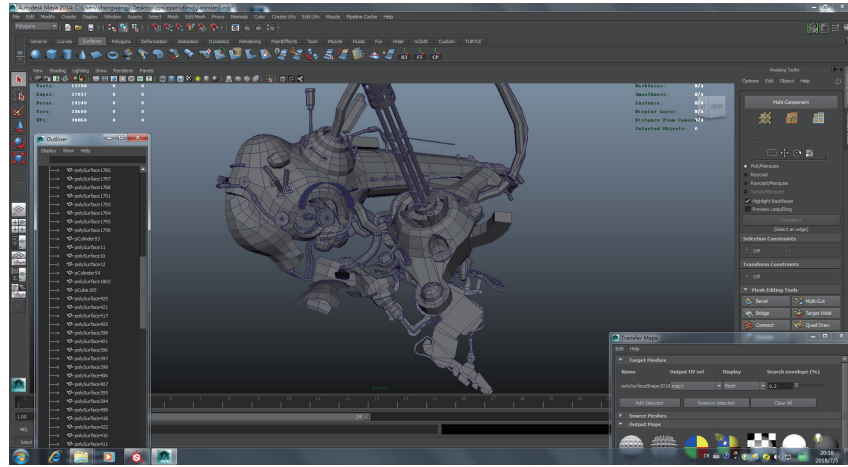
機械戦機

大学課題・3D 機械モデル制作

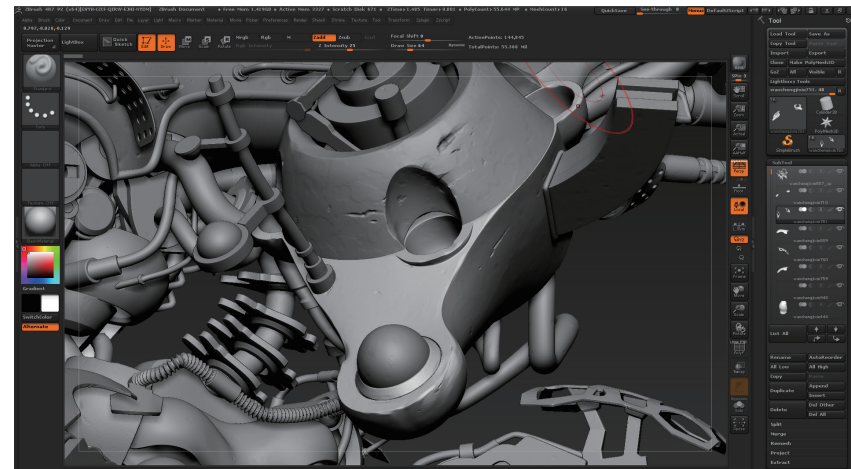
コンセプト：「未来、戦争」

制作時間：1ヶ月

使用ソフト：Maya、Zbrush、Keyshot、SubstancePainter



Mayaで機械のすべてのパーツを作ります



Zbrushで機械の戦後損傷を緻密に彫刻します



遺失の廃墟

大学課題・3D人物キャラクター制作

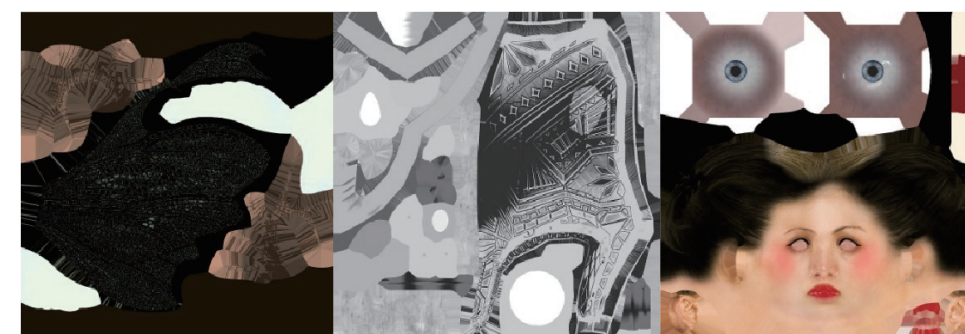
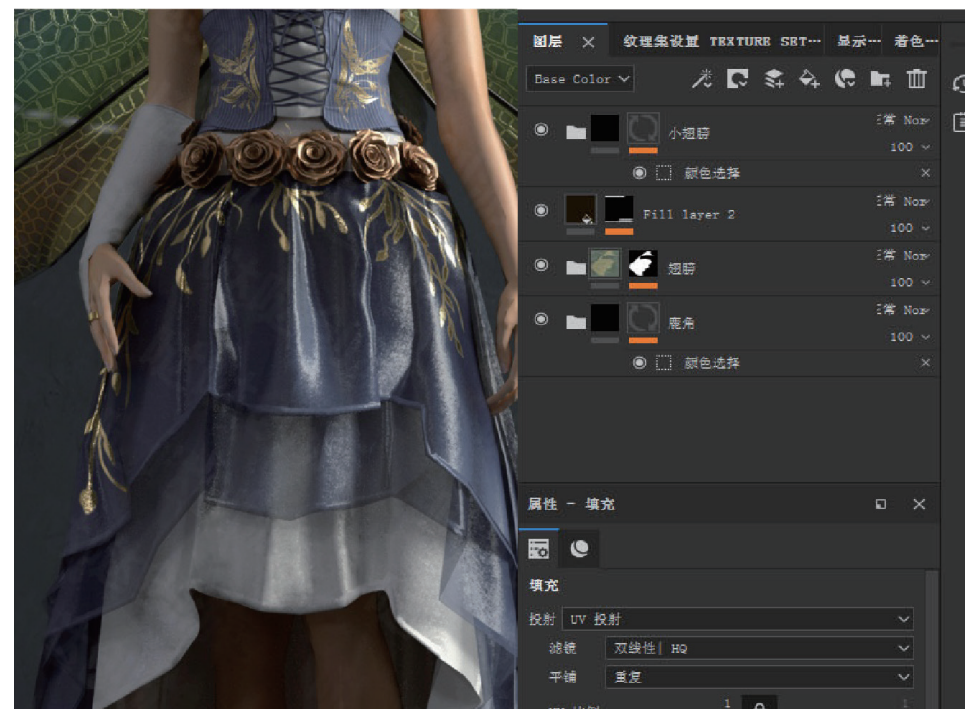
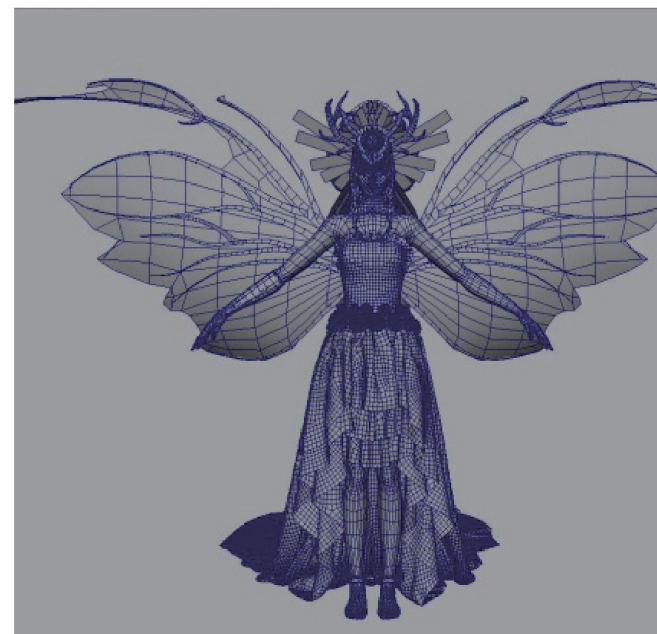
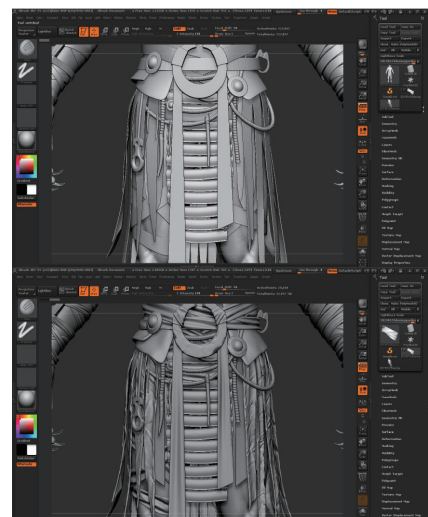
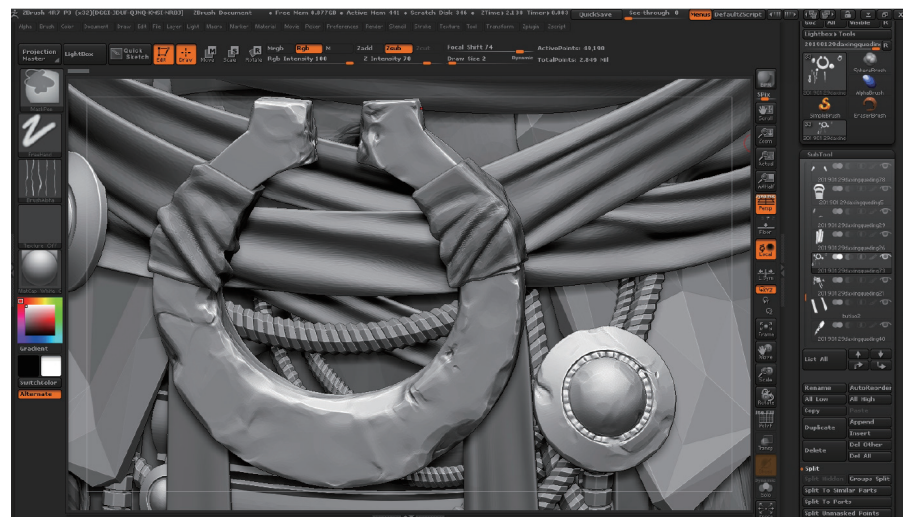
コンセプト：「クトゥルフ・神秘」

制作時間：6ヶ月

使用ソフト：Maya、Zbrush、Keyshot、SubstancePainter

この作品は主にクトゥルフ西部の神話体系の認識に由来し、西部の神話戦争における悪魔の怪物のイメージと人間の組み合わせを組み合わせ、主にサタンの黒ヤギのイメージをデザインコンセプトとデザインとして使用しています個人的な作品の主人公のコンセプト。

クトゥルフ神話の主要なテーマの1つは、「真実は一見調和のとれた外観の下に隠されていることが多い」というものであり、この概念は、外観を通して物事の本質を理解するように私たちをさらに促すことができます。



布のトポロジー

女性キャラクターの素材は男性キャラクターとは異なり、女性の服は柔らかく、生地はほとんどガーゼ素材です。模型製作のソフトな扱いは非常に重要です。

ペーキング

マテリアルマップ、マテリアルはマテリアルのテクスチャであり、モデルに鮮やかな表面特性を与えます。これは、オブジェクトの色、透明度、反射率、反射強度、自己照明、および粗さで具体化されます。

素材は細部だけでなく、色や質感も違っています。素材選びでは、半透明のガーゼと裏地の重なり関係が合理的かどうか、ガーゼのサポート感とシルクの縦感の違い。

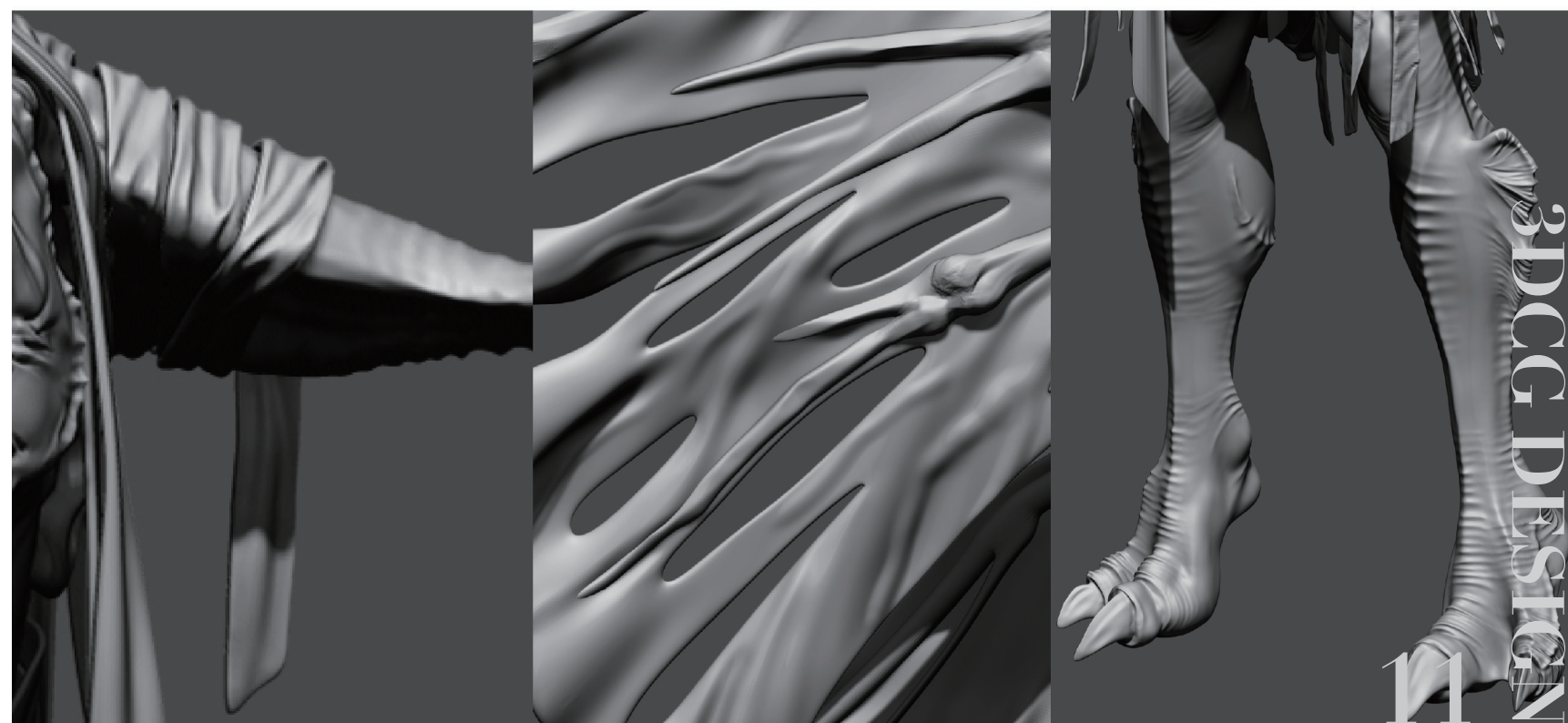
人体の構築と筋肉彫刻筋骨彫刻

クトゥルフ神話のスタイルを表現したかったので、肉食部族などのアフリカの野蛮な部族によって体にブランド化された独特のパターンを参照しました。キャラクターを神秘的な部族のトーテムに包まれたように感じさせます。細部の描写が特に重要なので、細部の処理には Zbrush ソフトウェアを使用し、布、石器、鎧などのさまざまな素材のオブジェクトを彫ります。

人体と服の関係

衣服などの生地は体にフィットする必要がありますが、真ん中に隙間があると見た目がゆるくなりますので、体と生地とのフィット感を何度も調整する必要があります。

遺失の廃墟





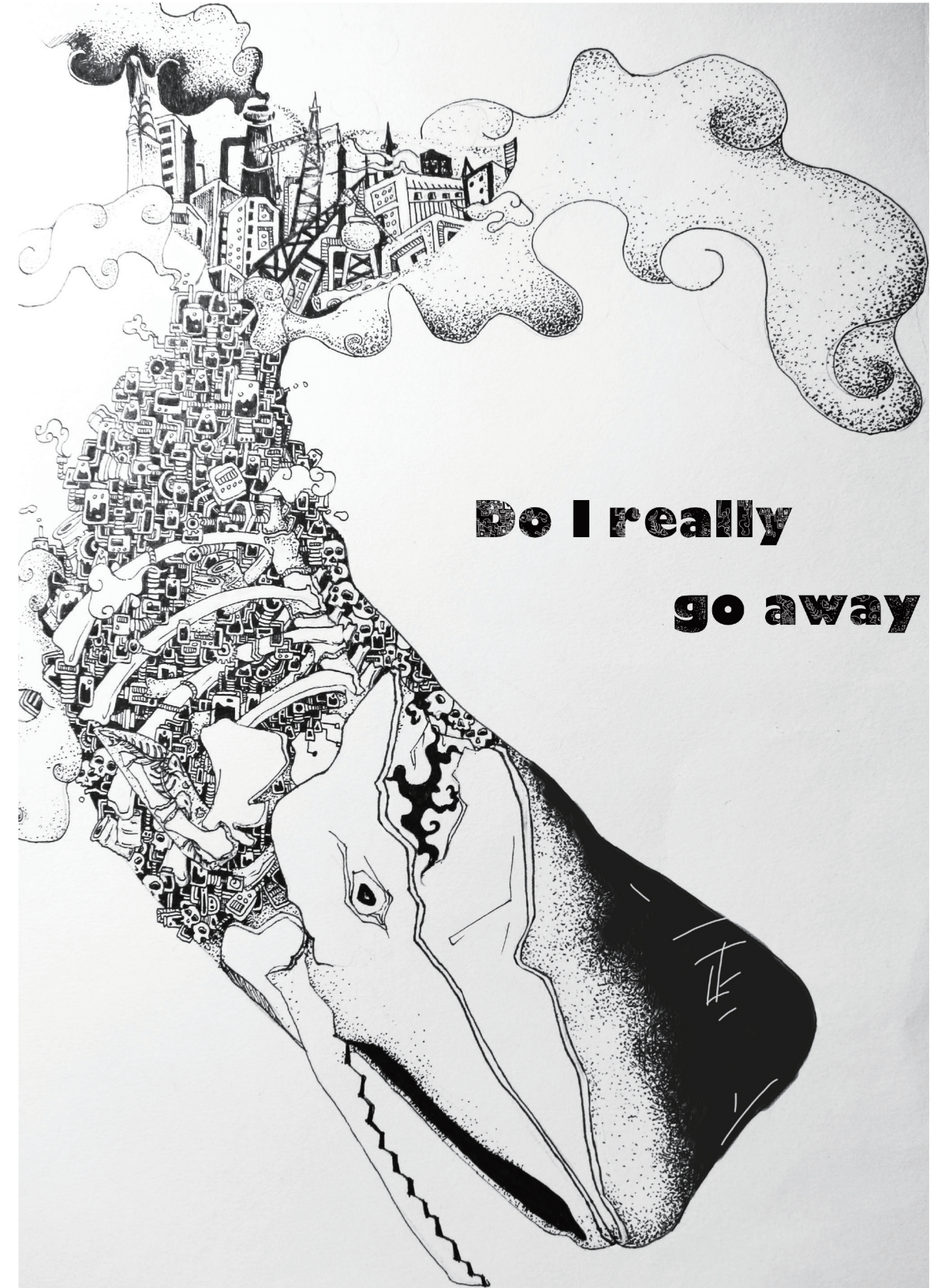
マクドナルドのポスター

コンセプト：「楽しい・誰でも食べる」

制作時間：10時間

使用ソフト：Camera、Photoshop

マクドナルドの広告を作成する。ポスターには言葉を使わず、グラフィックだけで料理を表現しています。マクドナルドの主力商品である「ビッグマック」の各層に含まれる具材が明確に示されているため、写真を見てすぐに食べたくなるのです。また、最も重要なのは、お客様の気持ちです。ポスターの真ん中には、お客様がハンバーガーを見て幸せな気分になれるようなデザインが作られています。



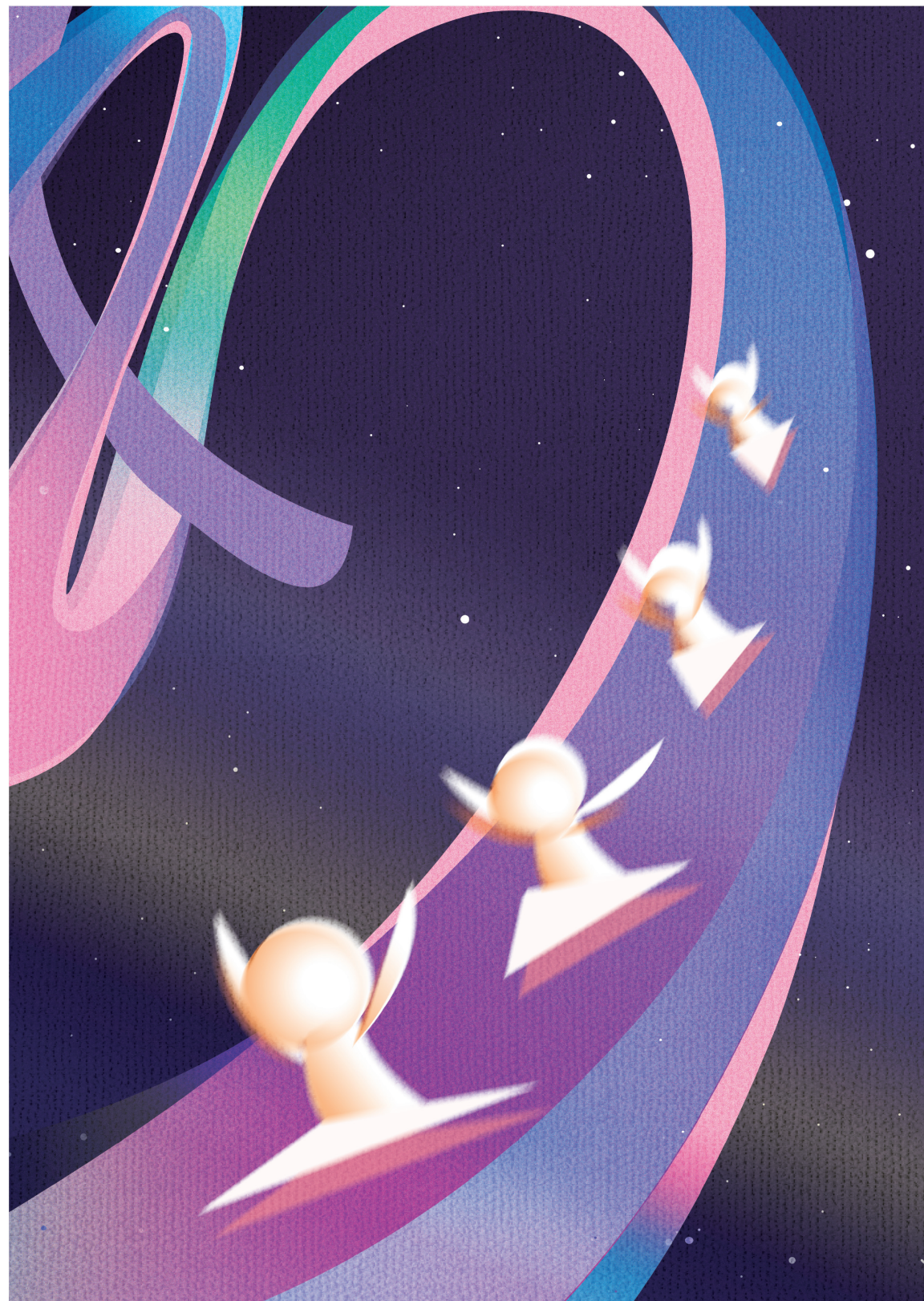
環境保護のポスター

コンセプト：「海洋・生物」

制作時間：10時間

使用ソフト：手描き、Photoshop

このポスターは、主に環境汚染をテーマに制作されたものです。海洋汚染を例にとると、鯨を主語にし、鯨の体全体を汚染源に置き換えています。化学物質、産業汚染、プラスチックはすべて海洋生物を切り刻む凶器です。鯨の顔にも、大きな苦しみが表れている。環境を汚してはいけない、そうでなければ生物に不可逆的なダメージを与えてしまうという警告です。



2022DESIGNERS MARKET・わ
 コンセプト：「わ・コースター」
 制作時間：15時間
 使用ソフト：Illustrator

テーマ「わ」は、遊園地のジェットコースターを要素としています。刺激的なジェットコースターを遊ぶとき、人々は必ず「WA！」と叫びますが、「わ」の字画はジェットコースターと同じです。夢のような色彩で、快樂のはかなさ、美しさを表現しています。



SF 映画ポスター
 コンセプト：「SF・本物撮れる」
 制作時間：10時間
 使用ソフト：Camera、Photoshop

身近にあるものを使ってテクノロジーポスター（SF映画）を作成します。このポスターは、テクノロジー映画のポスターでありながら、身の回りのありふれた日用品でいかにテクノロジー感覚を構築するかに重点を置いています。電球や床、街並みなどを撮影した写真を使い、クリヤーチャーが地球を侵略していく様子を、全体的に鬱々とした作風で、人々に没入感を与えるポスターに仕上げました。映画への期待感が生まれます。

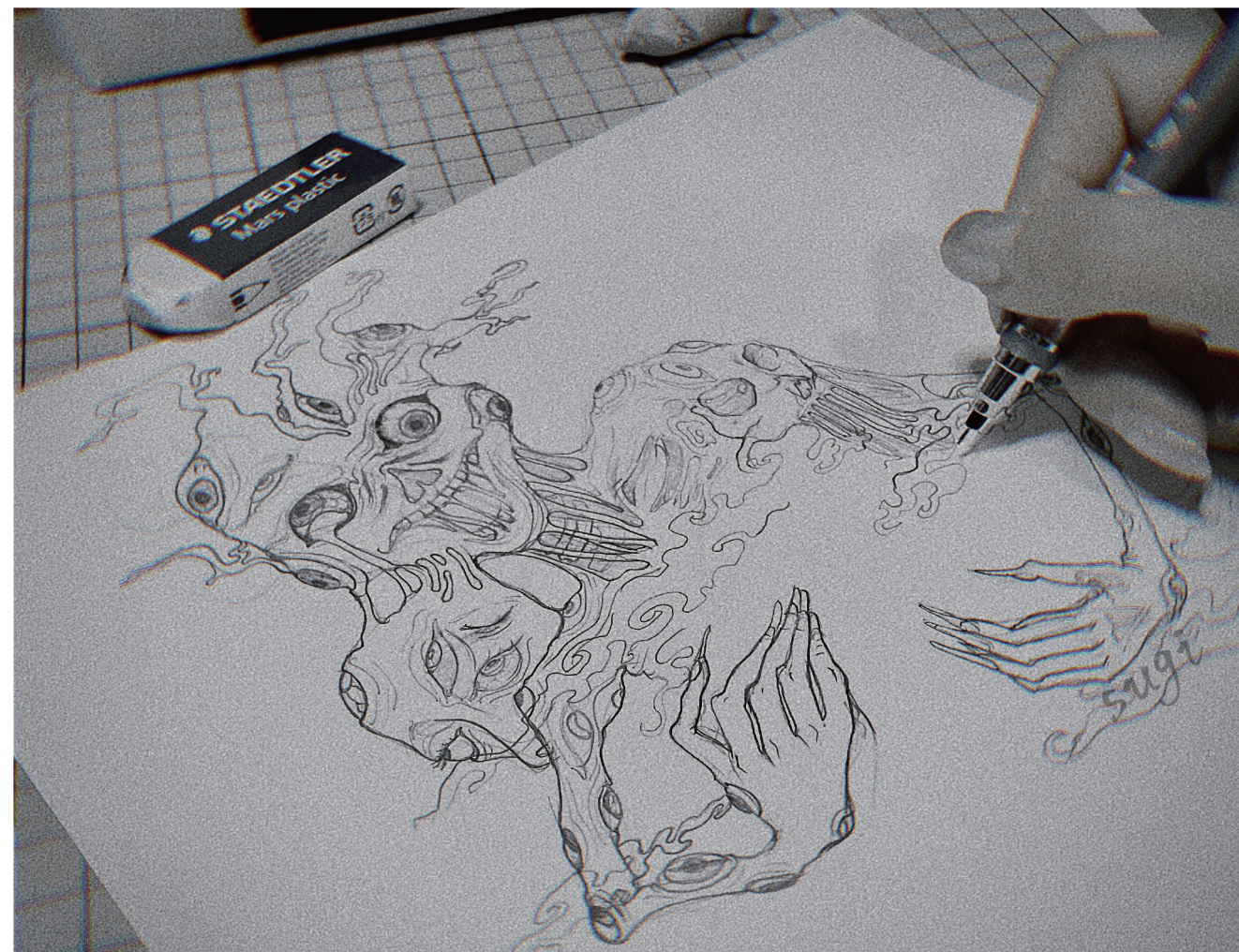
GRAPHIC DESIGN

DESSIN

デッサン

制作時間：平均2-3時間

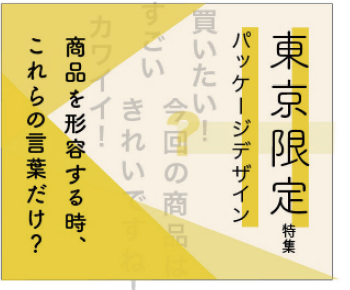
使用環境：手描き



Web デザイン

制作時間：平均8時間

使用ソフト：XD、Dreamweaver、Illustrator



上：「私の日記」サイト
下：3つのバナーデザイン

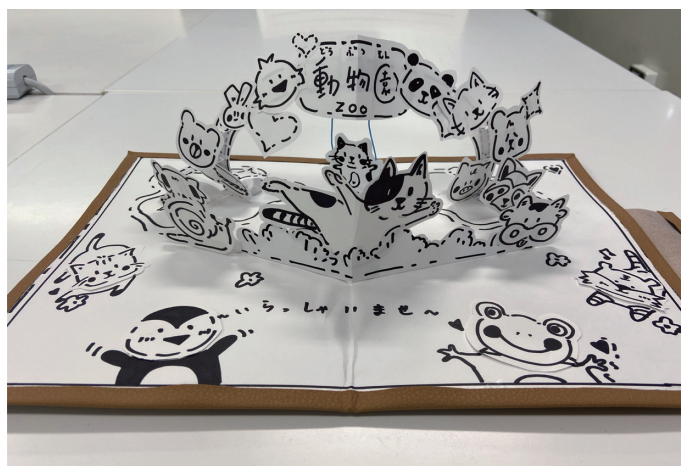
左：「ひよ子」お菓子のサイトデザイン
右：東京デザイナー学院グラフィックデザイン学科のサイトデザイン

OTHER

左：ブックデザイン、アニメーション 右：印刷、モデルデザイン

制作時間：20時間

使用環境：手描き、TVP、SAI、粘土、印刷物など



「動物園」
ブックデザイン



「Gorg」

アニメーション

日々のつまらない作業の繰り返し、人とロボットはどう違うのか、ということのアニメーを作ります。



「くさい」
印刷キャラクターデザイン



「Help !」
粘土モデルデザイン

THANK YOU FOR WATCHING