

ポ
ー
ト
フ
オ
リ
オ





イラストレーター
たかしま ひより
高島 陽愛

プロフィール

平成十五年十一月二十六日生まれ

資格 ビジネス文書実務検定試験

ビジネス文書部門 1級

珠算・電卓実務検定試験

計算用具電卓 1級

商業経済検定試験 1級

使用可能ソフト



★
★
★
★
★



☆
☆
★
★
★



☆
★
★
★
★



・好きなもの
レトロなもの
美少年
じゃがいもと玉ねぎの味噌汁



・好きな作品
ゴールデンカムイ
平家物語(アニメ)
ジヨジヨの奇妙な冒険
宝石の国

・最近頑張っていること
英語の勉強
自炊
イラストの研究



『子守』

制作時期：二〇二三年一月

制作時間：約七時間

妹の子守りをしている少年という設定で描いたので、
子供用のおもちゃを投げつけられている様子を描きました。
レトロなおもちゃを描くことによって雰囲気を出しました。



ラフ



アイデア出し

ラフ

線画

着色

仕上げ





課

『チョコレートボールの擬人化・コスプレ化』
 制作時期：二〇二三年二月
 制作時間：約五時間



仕上げ
 着色
 線画
 ラフ
 アイデア出し



課

『ボンタンアメの擬人化・コスプレ化』
 制作時期：二〇二三年一月
 制作時間：約五時間



仕上げ
 着色
 線画
 ラフ
 アイデア出し



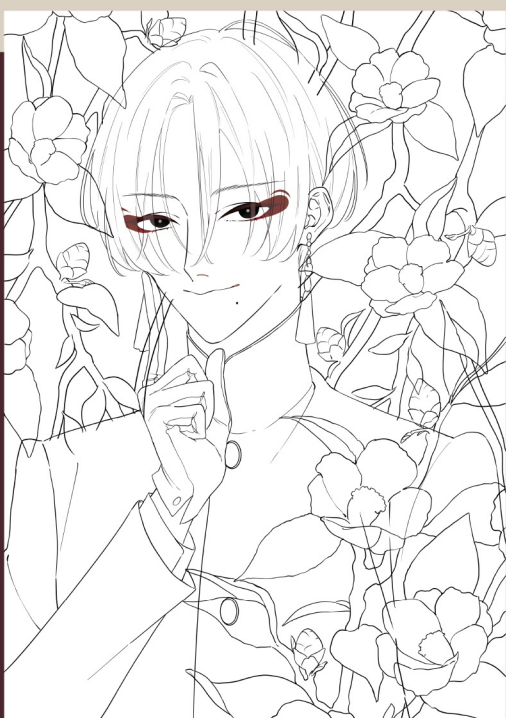


このイラストは、植物を丁寧に細かく描くことを目的に描いたイラストです。
私自身が大雑把な性格なので、何かイラストを描くときに細かく面倒臭そうなものは苦手で
雑になりがちでした。しかしそのままでは自分の成長に繋がらないと思いこのイラストを描ま
した。

色ラフ



線画



仕上げ

着色

線画

ラフ

アイデア出し





仕上げ

着色

線画

ラフ

アイデア出し

課

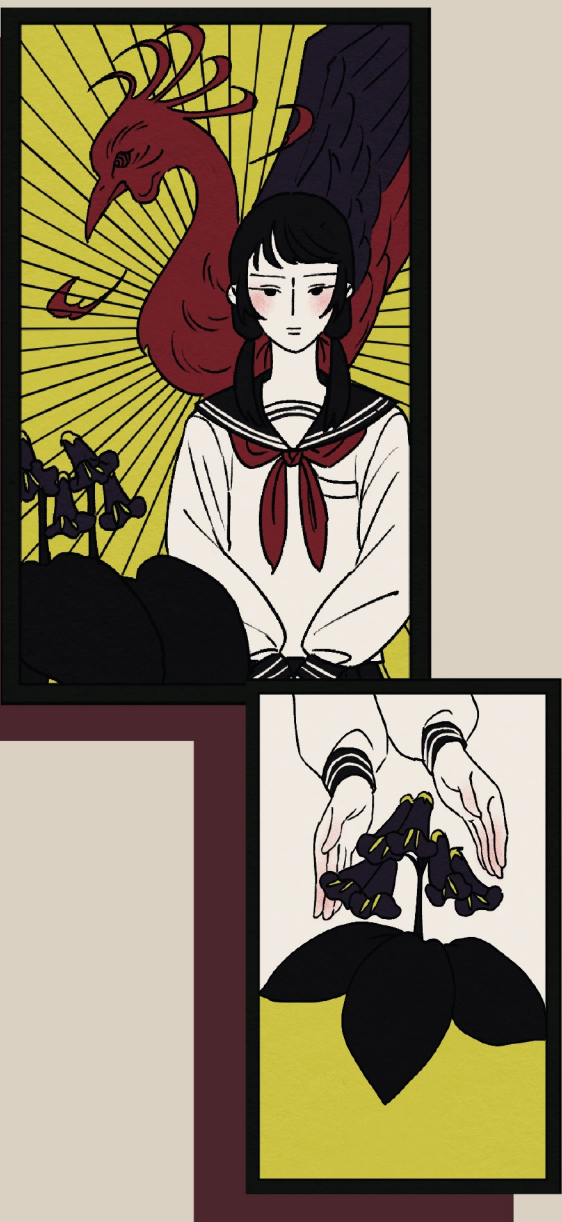
『花札デザインリメイク』

制作時期：二〇二二年十一月

制作時間：約九時間

十二枚の花札の中で長月（九月）と師走（十二月）の花札が特に工夫しました。

月で一番強い札に学生の少女を登場させていたのですが上の二枚は二番に強い札にも少女を一部登場させて、儚く大正ロマンな雰囲気を作り出す演出しました。

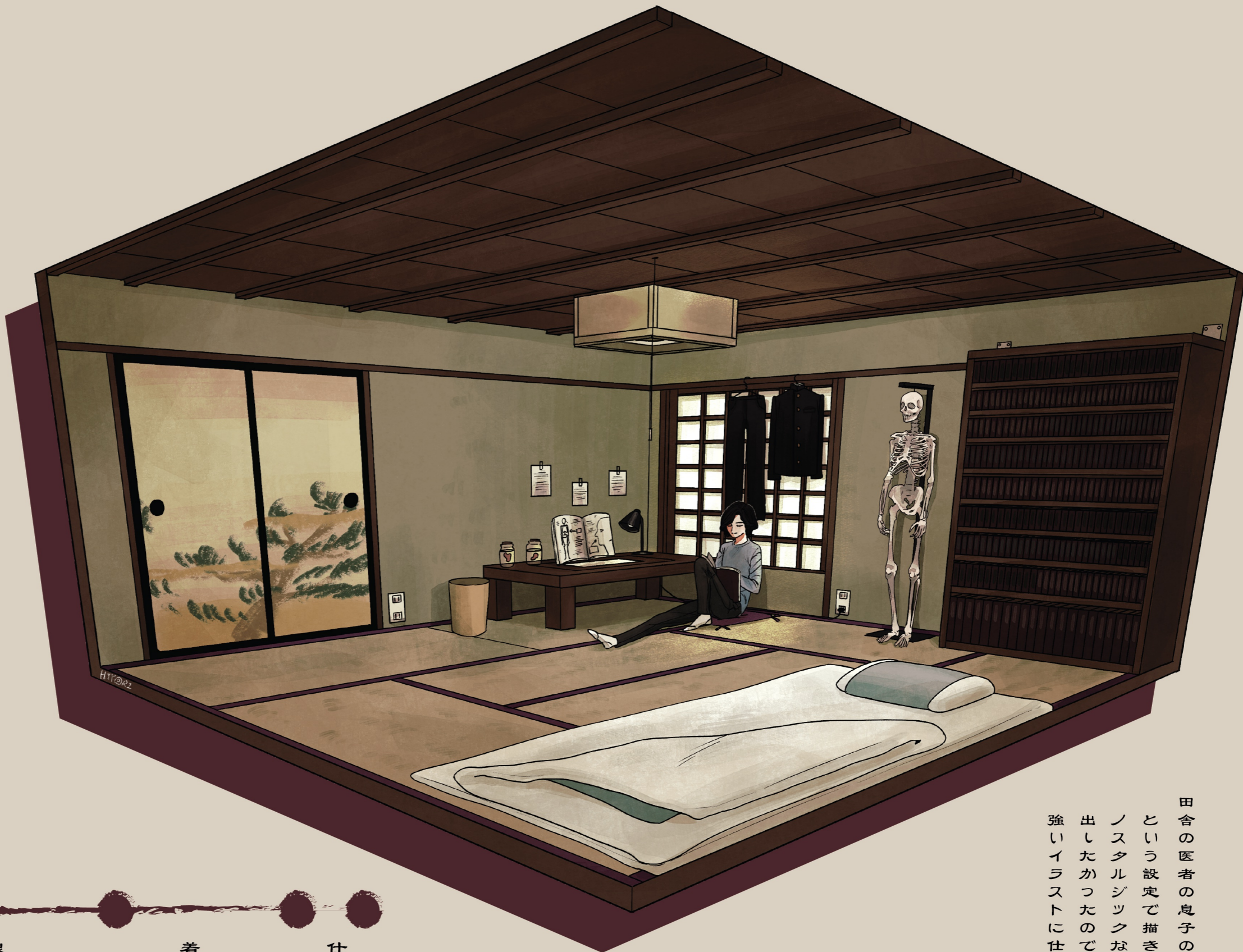


課

『箱庭イラスト』

制作時期：二〇二二年十二月

制作時間：約十二時間



田舎の医者の子の部屋
という設定で描きました。
ノスタルジックな雰囲気を出したかったので黄色味の強いイラストに仕上げました。

仕上げ

着色

線画

ラフ

アイデア出し





課

『家族イラスト』

制作時期：二〇二三年一月

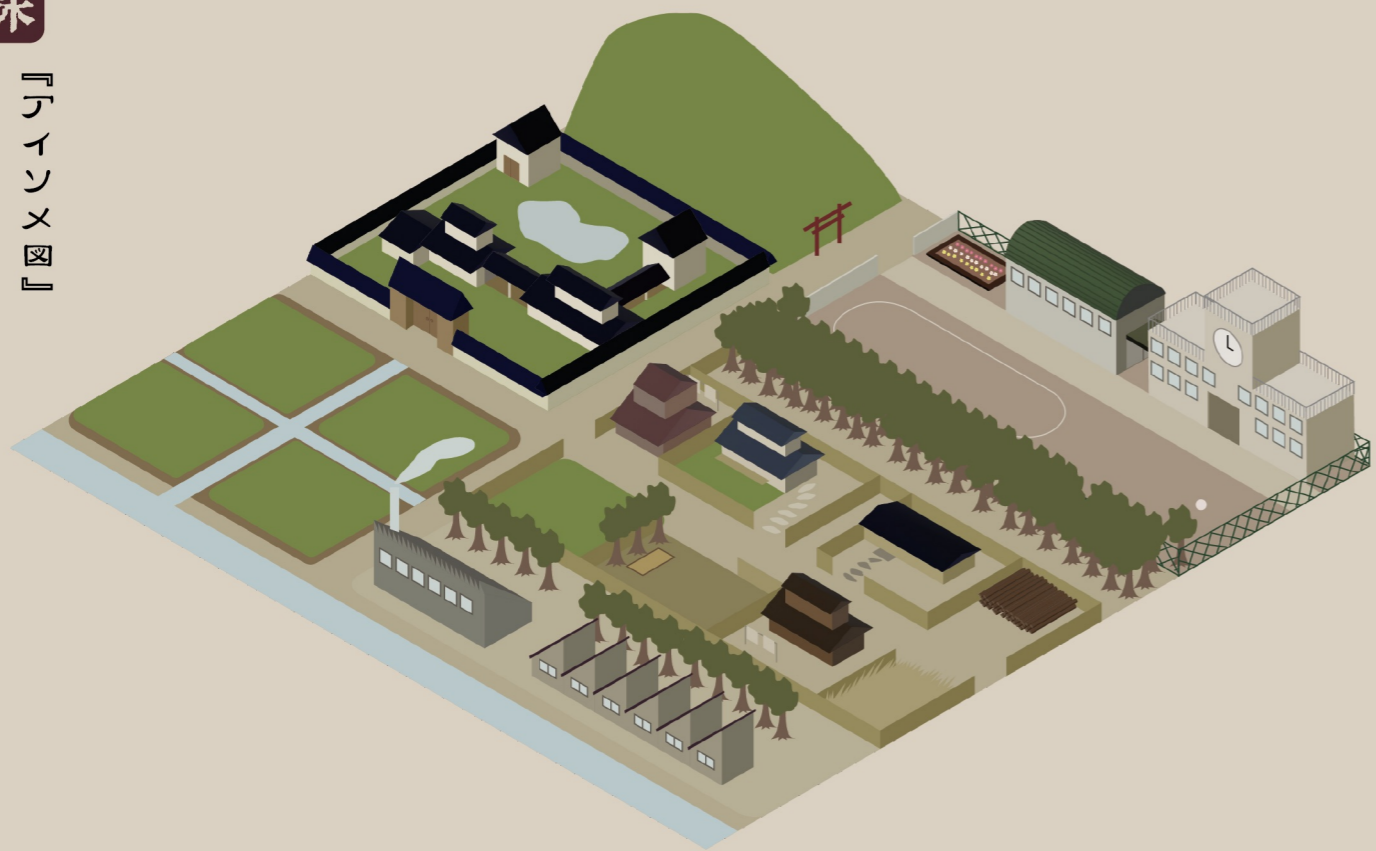
制作時間：約五時間

Ai 課

『アインメ園』

制作時期：二〇二二年十二月

制作時間：約八時間



課

『星座イラスト』

制作時期：二〇二二年十二月

制作時間：約十時間

双子座



射手座



獅子座



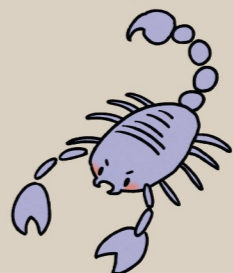
山羊座



天秤座



蠍座



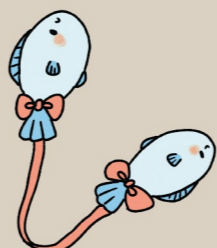
牡羊座



牡牛座



魚座



蟹座



乙女座



水瓶座



自

ステッカー用『朱雀君』
制作時期…二〇二二年九月
制作時間(一体)…約三時間



自

『梅と少年』
制作時期…二〇二二年八月
制作時間…約七時間



自

『二〇二三年用年賀状』
制作時期…二〇二二年十二月
制作時間…約六時間



仕上げ

着色

線画

ラフ

アイデア出し

仕上げ

着色

線画

ラフ

アイデア出し







Ai

課





『メニューイラスト』
制作時期：二〇二三年2月
制作時間：約九時間

tamagokissaten
玉子 喫茶店



フードメニュー

	オムライス —¥600—		カレーライス —¥650—
	玉子トースト —¥300—		玉子サンド —¥350—

デザートメニュー

	ホットケーキ —¥400—		ショートケーキ —¥250—
	バニラアイス —¥200—		プリン —¥200—

ドリンクメニュー

	コーヒー —¥150—		メロンクリームソーダ —¥150—
---	----------------	---	----------------------

※は無料でお出しします。

Ai

課

『リアルイラスト』
制作時間：約十時間



Ai

課

『構成イラスト』
制作時間：約三時間



アイデア出し

ラフ

線画

着色

仕上げ





『馬酔木』

制作時期：二〇二二年十月

制作時間：約十時間



この作品は馬酔木の花言葉の「犠牲」「献身」「純粹な心」から連想して描きました。
反省点は、制服のボタンが大きく描き過ぎてしまった点です。

仕上げ

着色

線画

ラフ

アイデア出し

仕上げ

着色

線画

ラフ

アイデア出し



『牡丹と少年』

制作時期：二〇二二年十一月

制作時間：約九時間



ご閲覧ありがとうございます。

