

portfolio

takada rena





Profile

Takada

rena

高田

玲名

(ペンネーム：うつめばき)

専門学校東京デザイナー学院

コミックイラスト学科 在籍

コミックイラスト専攻



趣味：ウォーキング・ゲーム・音楽鑑賞

特技：スキー

こんにちは、うつめばきこと高田玲名と申します。
主にオリジナルキャラクターを描いています。
ファンタジー系とケモミミ系が大好きです！

使ったことのあるツール

CLIPSTUDIOPro

Illustrator

Photoshop

Live2D

目次

- ▶ 趣味絵・課題絵
- ▶ ゲーム2Dデザイン
- ▶ モンスターデザイン
- ▶ LIVE2D
- ▶ クロッキー・デッサン
- ▶ LINE スタンプ



趣味繪
課題繪

山形県モチーフキャラ ベニカちゃん

使用ツール:CLIPSTUDIOPAINT

制作時間:18時間

山形がモチーフになっている、キャラクターです。
花笠音頭、カモシカ、さくらんぼ、紅花、将棋、銀山温泉、
所在地のマーク、最上川など様々な部分に山形要素を
加えています。シルエットを意識しながら描きました。

キャラの紹介:ベニカちゃんは
山形弁が強く、語尾に「けろ」や「にゃー」などがつく。
大人しく穏やかで親切心が強い。好きな食べ物は
芋煮と玉こんにゃく。この二つの料理を毎回PRし
山形の魅力を少しでも伝えようとしている。



↓ベニカちゃんの代々ラフ

～ベニカちゃんができるまでの工程～

①初期ベニカラフ



②ベニカ線画



③染色



④修正



⑤陰影と光を入れる



⑥背景・完成





作品タイトル：騒音ヒーローゴルシル！

制作時間：7時間

ツール Photoshop

初めてフォトショップだけで取り扱った作品です。カートゥーン風にしたかったため影を黒くしたりできるだけシワを無くしたりなどいそうなキャラに仕上げて描きました。

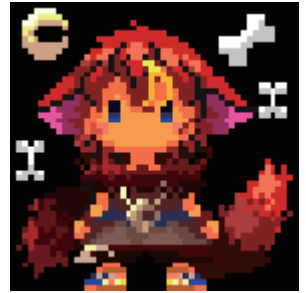
ツール：CLIPSTUDIOPAINT

作品名：『牛田さんの食生活』

制作時間：6 時間半



普段、少年少女で痩せ型のイラストを描いていましたが、
違うキャラのテイストも入れた方がいいと思い、肥満型の大人を
描いてみました。ラーメンは美味しそうな感じを表現したかったため、透明感など
を出してみました。そして、肥満感を出すため体型などを色々模索しつつ、
肩幅を大きくしたり、顔の輪郭を太く見せる工夫をしました。



ゲーム 2D デザイン



『キャラクター設定図』

制作時間：5時間～10時間

使用ツール：CLIPSTUDIOPAINT

『アズレーヌ設定図』

↓ (effect&motion)

アズレーヌ
 (本名:アズレーヌ・リウルパール)
 真面目な照れ屋さんの魔女。
 ラトゥマのことが異常に大好き。
 本当に死ぬほど大好き。愛してる。
 魔法を沢山勉強しているため魔法を
 上手く操ることができる。
 チョコと最中が大好き。
 虫が苦手で鉄壁症なので汚れが苦手。



『ラトゥマ設定図』

↓ (effect&motion)



ラトゥマ
 (本名:ラトゥマ・ランドフォース)
 泣き虫なのにそれとは
 釣り合わない最強の勇者。
 父の形見をいつも羽織っている。
 よく女と間違われる上、モンスター
 に狙われるなど散々な目に遭っている。
 人助けや動物を救う優しい面が多い。
 家族思いで長男として頑張ってる。
 読書、オムライスが好き。お化け、大きな
 音が苦手。

『ロザード設定図』

↓ (effect&motion)



ロザード

(本名：ロザード・ランドフォース)

甘えん坊で賢い狼の少年。
 変身すると人が乗れるような大きな狼になる。
 捨てられていた狼で小さな頃ラトゥマに救われた。
 ラトゥマ達と肉と骨が好き。
 ラトゥマイじめなんて許さない。

『エンネミル設定図』

↓ (effect&motion)



エンネミル

(本名：エンネミル・フィーリィヒール)

穏やかで几帳面だが悪戯っ子な所もある精霊の少女。
 お姉さんを幼い頃失っている。
 植物を操ったり、自分の体に寄生させることができる。
 アイスと花と苺と母が好き。
 森を荒らす人間は許さない。





↑ イベント 『迷惑かけて本当にごめんなさい』

制作時間 :13 時間

吹き出しあり→



↓ イベント 『猛吹雪で猪突猛进!』

制作時間 :10 時間半



↓ 吹き出しあり



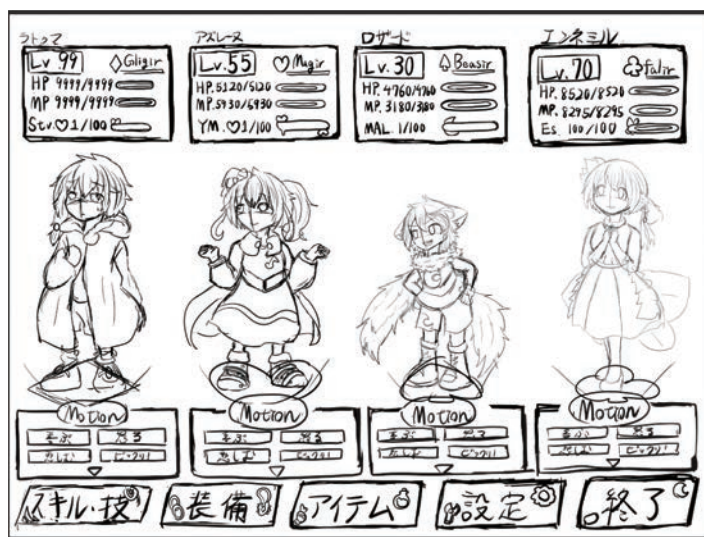
ゲーム UI デザイン 『泣き虫勇者』

制作時間 29 時間 30 分

ツール : CLIP STUDIO PAINT



UI ラフ & 背景



ゲームのキャラと世界観を上手く合わせるために背景を明るい雰囲気につつ、『モーション』部分はわかりやすい表現を持ち合わせたかったためアイコンデザインをそれぞれに合うように設定しました。

モンスターデザイン

ノーマン

制作時間：二時間



成長すると
目が増える。



物を食べるときは、目を閉じて、
口に変化する。口をクバッと
させるのが特徴的。



「メーノ！」
↑鳴き声

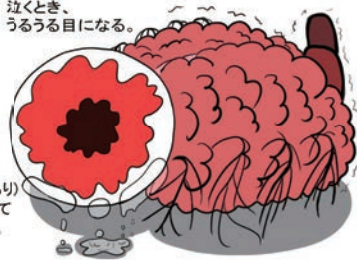
寄生型 モンスター

憑りつかれると
脳がハイジャックされる。
しかも、過去のことを思い
ださせるのでとても厄介。
意思が弱ければ弱いほど
抵抗が弱くずっと憑りつか
れたままになる。(例外あり)
味方になると共同体として
意思を持つことも可能。

一足が二本になり、腕が
深ければどんどん長くなる。
手も足も腕に染まっていき、
化け物と化す。



泣くとき、
うるうる目になる。



寝るポーズ

潰れて寝るタイプ。
尻尾も垂れ下がる。



ヴェディル

変身前
変身後



『ドラゴンヴェディル』

制作時間:5時間35分

ヴェディル



←ドラゴンだと思われないように帽子をつけている。

←マシェラ(girl friend)から買った花のブローチ。

←尻尾は狼

マシェラ
元野良猫、マシェラと共に行動している。首輪はマシェラの首につけていた物らしい。

マシェラ
家庭内暴力によって心を失った少女。家庭内でぶつかったヴェディルに親近感を感じ、一緒に過ごしている。



三面図



通常

帽子の中身
↓クリっとした角。

↓ドラゴンになる予兆
ストレス限界の時このような姿に。目つきも吊り目でこの時に近づくのは大変危険。

ドラゴン状態

角が刺々しくなり
きついい目つき

正面

カジノ制服(前後)

この首輪は危険人物→を表す象徴です。

体・尾

羽は炎の翼
でできている

前のダイヤには
不満のエネルギー
が溜まっている。

尻尾の部分は
狼の皮で
とても硬い

とても臆病で気弱なドラゴンの少年。
遠い国のカジノから抜け出してきた。
脱走した際、ぶつかったGirlfriendのマシェラ
に運命を感じ一緒に暮らしている。
ドラゴンになる前は苦しみを伴うため
凶暴化するので近づくのはとても危険。
ドラゴンのヴェディルは怖いけどやっぱり
性格は変わらない。



↑タム & タヒメ
ビジュアル
製作時間 : 3 時間

タム & タヒメ

タムが大きい方
タヒメが小さい方
タヒメは基本2~3匹いる。

猫耳フード
↓
タムの装飾品は
生前の物が多し→

←緑のフードの
理由はタムの
脳内左達を
表している。

いつも
ニコニコ笑顔

後ろ姿

全体図

悪りつき型モンスター
悪りつかれると顔に面がつくと
同時に操られる。

笑い方は
「キシッ」

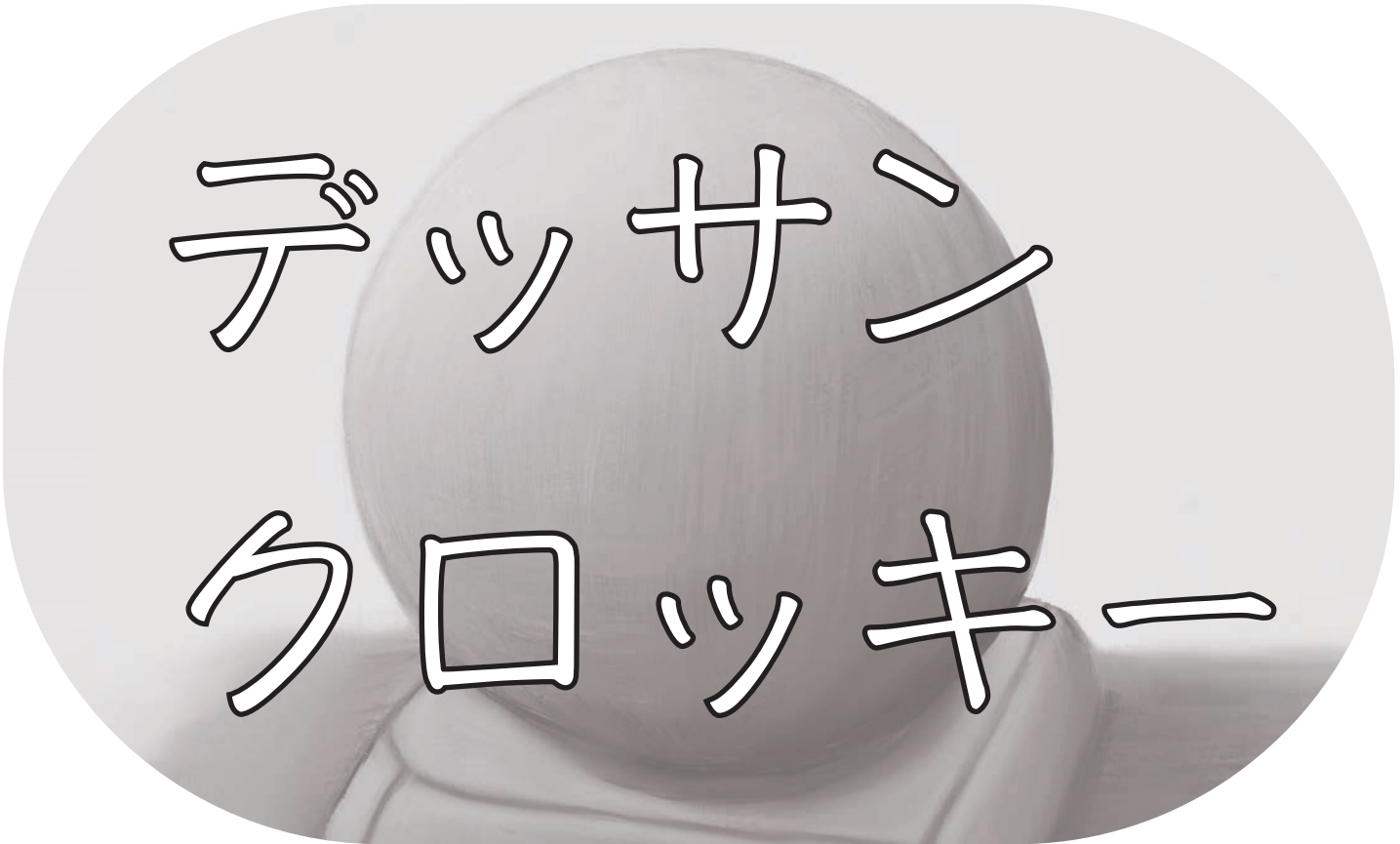
遊びの邪魔をすると
キレル

尻尾の先は自由に
変えられる。矢印がお気に入り

敵意は無く
友好的。

生前の姿

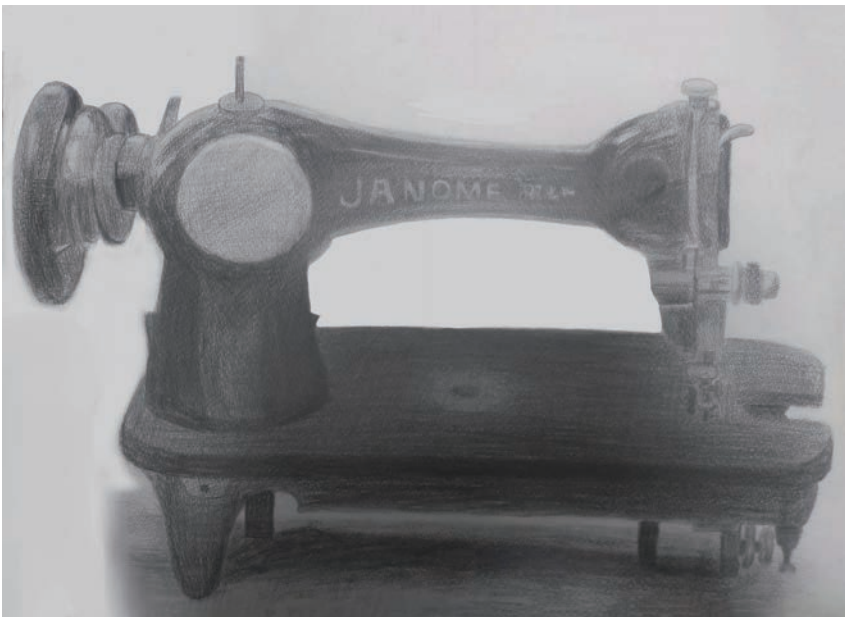
火事に
巻き込まれ
亡くなった。



デッッサン

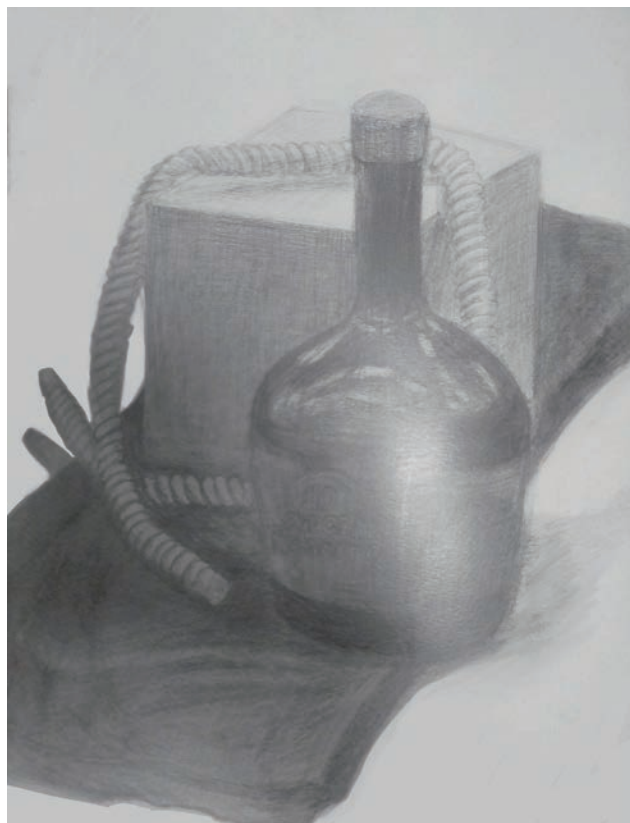
クロツキー

物のデッサン



← ミシン
制作時間 : 8 時間

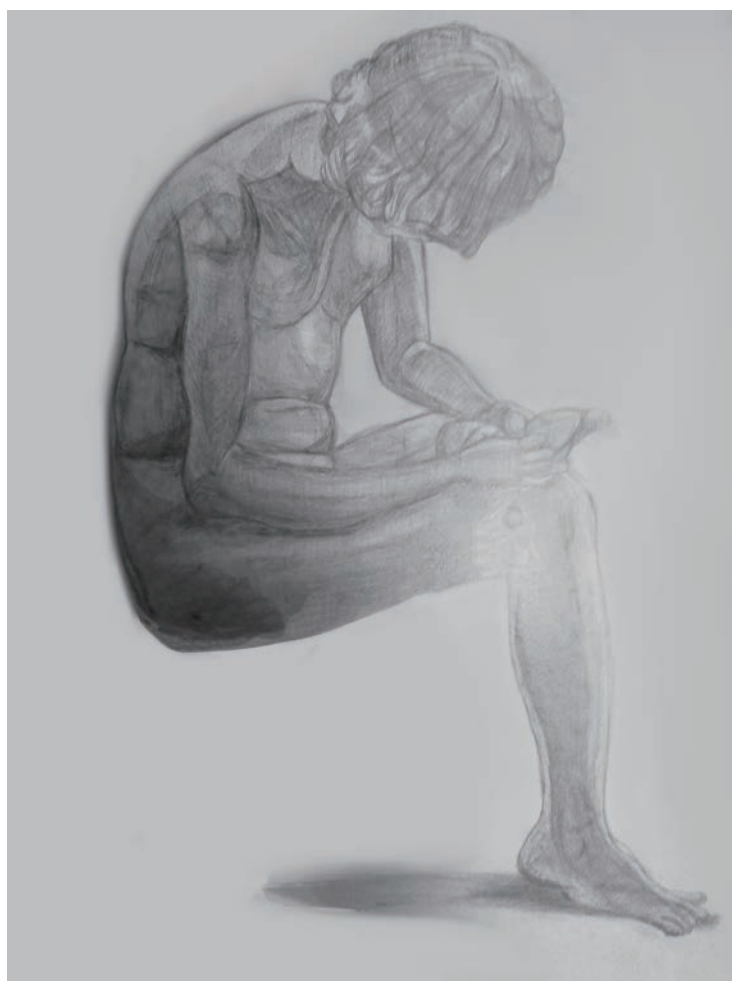
ビンとタオルと縄と立方体 →
制作時間 : 8 時間



人体クロッキー & デッサン



↑ 女性の彫刻
制作時間：8時間



↑ 少年の彫刻
制作時間：8時間



動物のクロッキー・デッサン

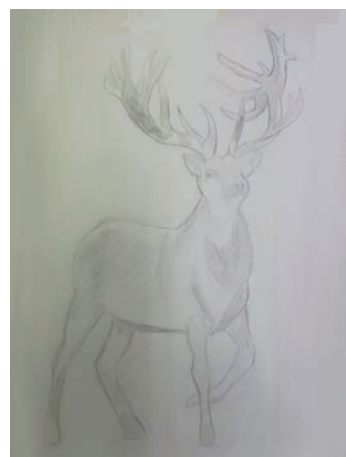
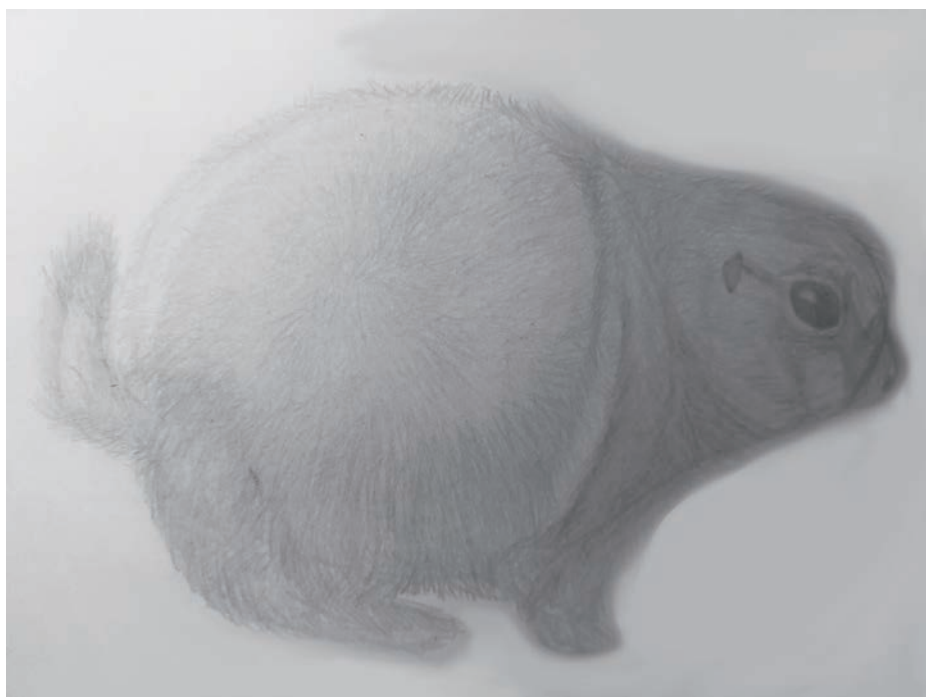


←マヌルネコ

制作時間:1 時間

プレーリードッグ→

制作時間:1 時間半





LINE スタンプ





★ THANK YOU!! ★

