

ポ^oートフォリオ

藤原拓生

大阪デザイナー専門学校
フィギュア造形学科

フィギュア造形 デジタル

VEE 所属 Vtuber 秋雪こはく

雀魂 カーヴィ

灼眼のシャナ シャナ

ドラゴンボールZ ジャネンバ

化物語 戦場ヶ原ひたぎ

化物語 八九寺真宵





使用ソフト … Zbrush
制作時期 … 2022年9～10月
制作時間 … 80時間

参考資料



雀魂 カーヴィ



使用ソフト … Zbrush
制作時期 … 2022年7～8月
制作時間 … 70時間

参考資料

雀魂 カーヴィ



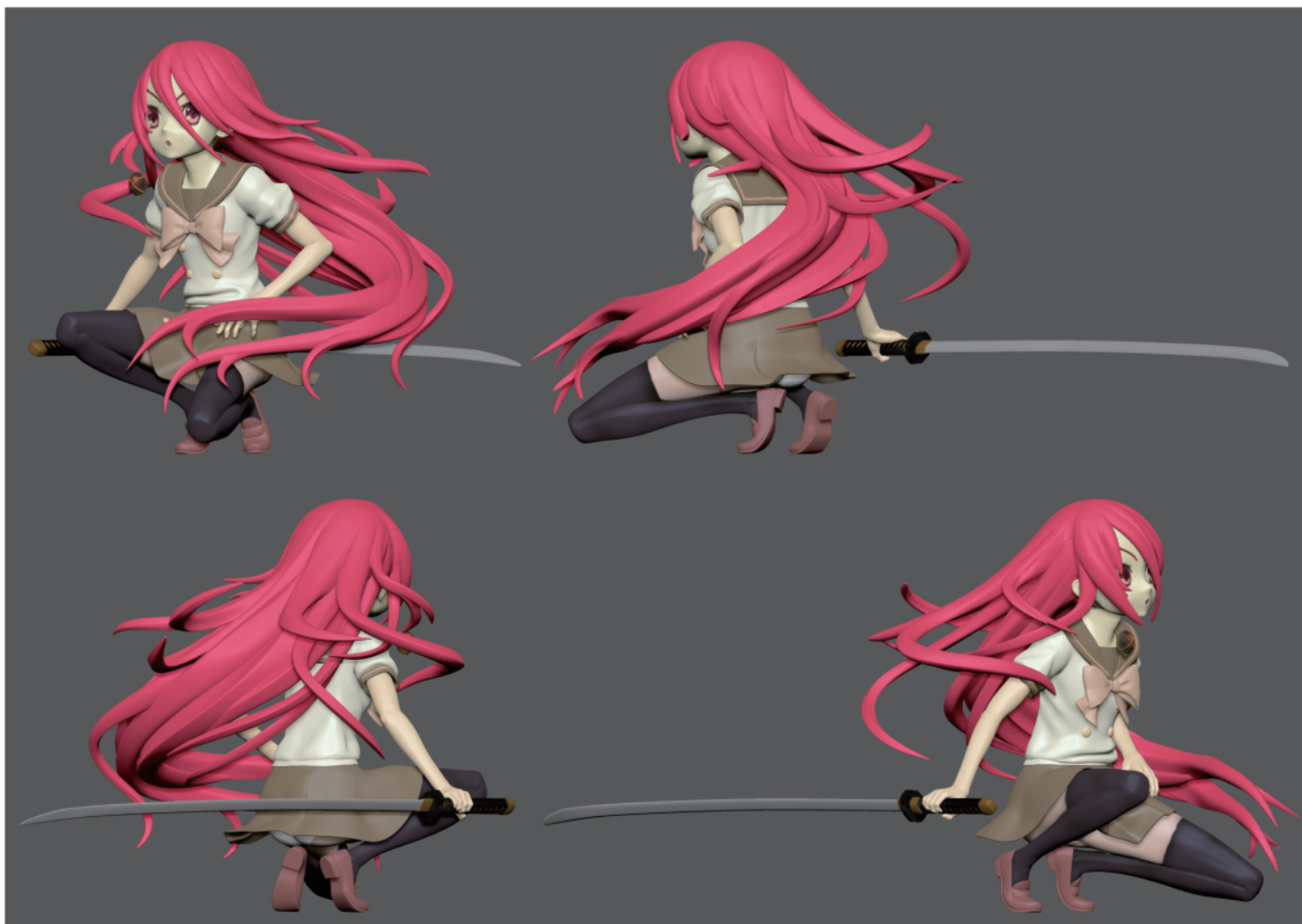
灼眼のシャナ シャナ



使用ソフト … Zbrush
制作時期 … 2022年4～6月
制作時間 … 100時間

参考資料

灼眼のシャナ シャナ



2年生の前期課題で制作したシャナです。

イラストでは描かれていない部分を想像しながら、髪のパリュームなど意識して制作しました。

ドラゴンボール Z ジャネンバ



使用ソフト
Zbrush

制作時期
2022年5月

制作時間
12時間



参考資料

スカルプトの練習として自主制作しました。

角や外殻などの人外要素の造形を意識して制作しました。

化物語 戦場ヶ原ひたぎ



使用ソフト
Zbrush

制作時期
2021年11月
～
2022年1月

制作時間
70時間

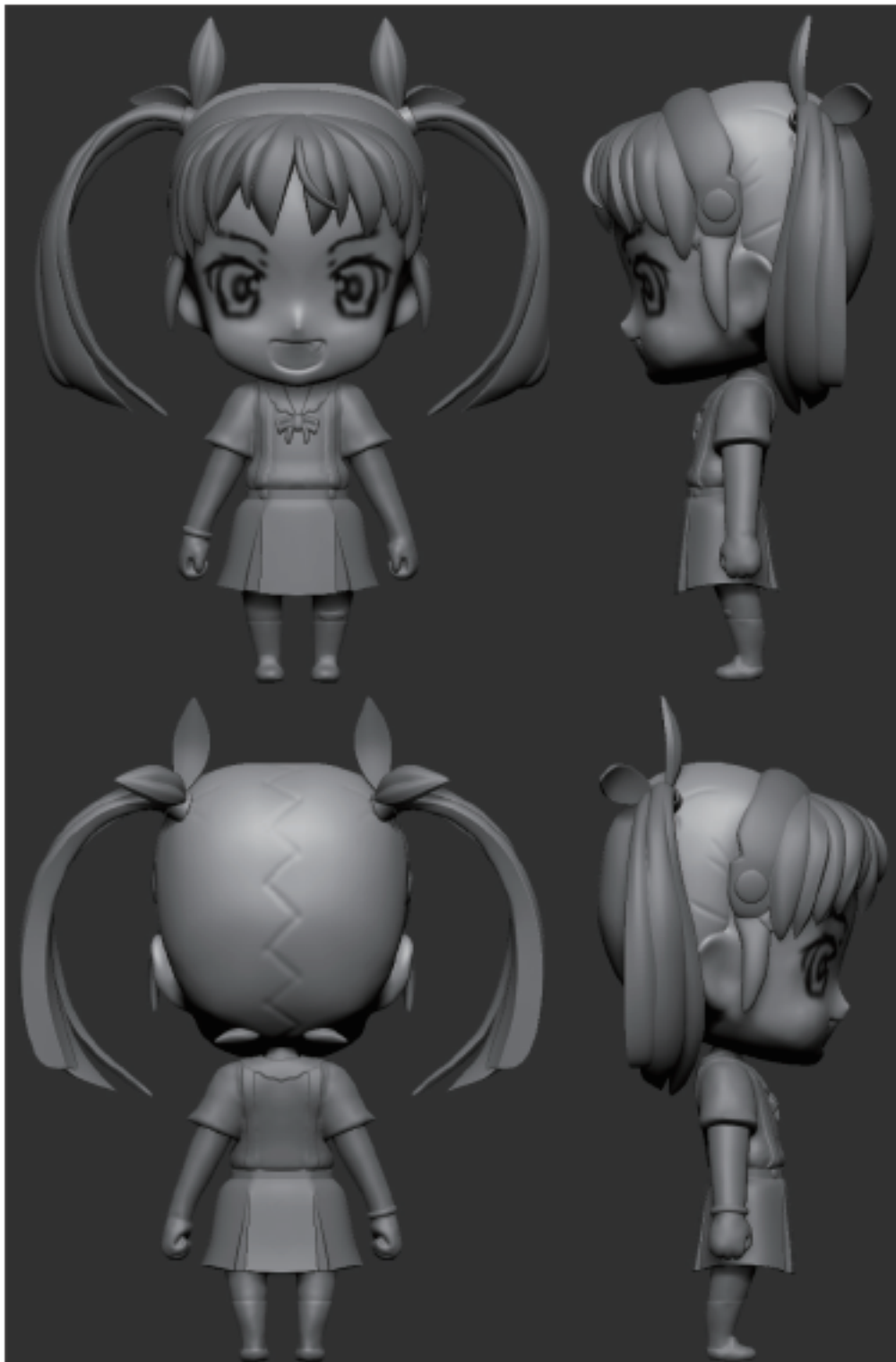


参考資料

スケールフィギュアの課題で制作しました。

ポーズを付けて、舞っている髪やスカートで動きを表現することを意識して制作しました。

化物語 八九寺真宵



使用ソフト
Zbrush

制作時期
2021年
6月～8月

制作時間
50時間



参考資料

ツインテール、スカートのSDキャラの課題で制作しました。

素体をスカルプトで作製し、髪やスカート、小物類はZmodelerで作製しました。販売されている参考にしてSDフィギュア特有の顔を意識して制作しました。

フィギュア造形 アナログ

アズールレーン シリアス

女性人体

らき☆すた 泉こなた（模刻）

魔法少女まどか☆マギカ 佐倉杏子（模刻）

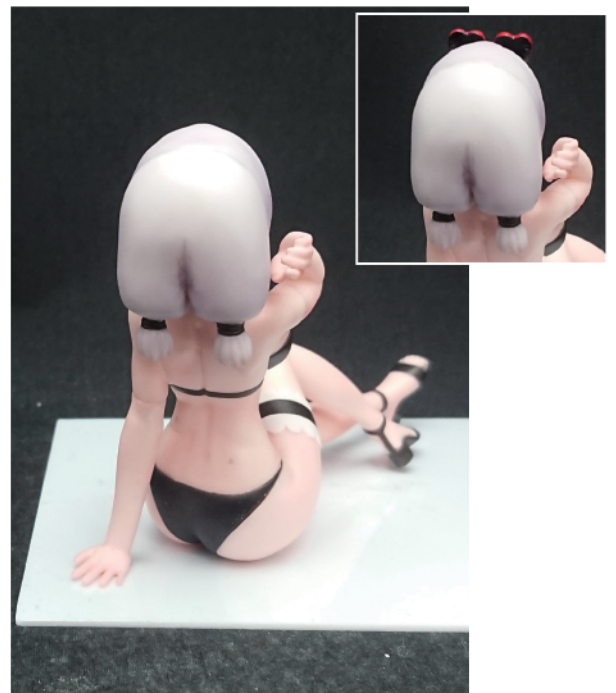
けいおん！ 平沢唯（模刻）



アズールレーン シリアス



アズールレーン シリアス



進級課題で原型製作したものを複製、塗装を行いました。

アイボリーウレタンで複製、サフレス塗装を施しました。

主にラッカー塗料でエアブラシ塗装、アイペイントをエナメル塗料で筆塗装しました。

原型製作後に、プラ板でサングラスを作製しました。

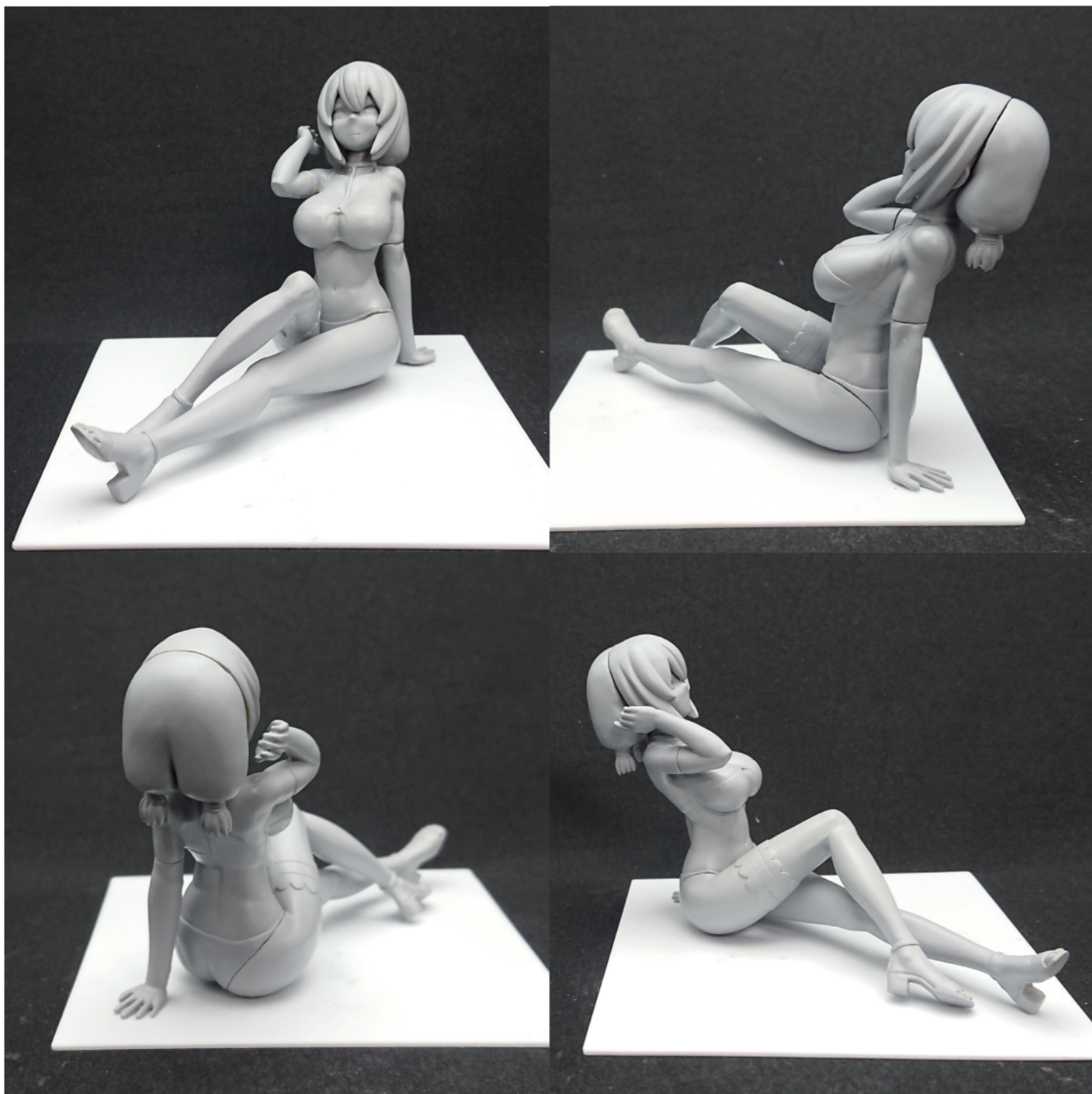
アズールレーン シリアス



進級課題として、アズールレーンより水着衣装のシリアスを制作しました。

著作権イラストを基に作製した初めての作品です。

お尻、手、足と接地面が多いため、何度も調整を重ねてイラストを再現することを意識して制作しました。



使用素材 … エポキシパテ

制作時期 … 2021年10月～12月

制作時間 … 300時間

サイズ … 150mm

女性人体



使用素材
エポキシパテ

制作時期
2021年
6月～7月

制作時間
183時間

サイズ
150mm

1年生の前期課題で女性人体を制作しました。
スカルプターのための美術解剖学 62 ページより、前後の写真を基に
立体化しました。
重心を意識して自立するように制作しました。

らき☆すた 泉こなた (模刻)



使用素材 … ファンド
制作時期 … 2021年4月
制作時間 … 57時間
サイズ … 150mm

入学して最初に模刻の課題で、材料に慣れることを目的としてファンドで制作しました。
シンプルなデザインのものを選び、アウトラインを意識して制作しました。

魔法少女まどか☆マギカ 佐倉杏子（模刻）



使用素材 … エポキシパテ
制作時期 … 2021年5月
制作時間 … 70時間
サイズ … 50mm

模刻の課題2作目として、ウェーブ製ミリプットエポキシパテを使用して制作しました。

1作目より少し複雑なデザインのものを選びました。

けいおん! 平沢唯 (模刻)



使用素材 … エポキシパテ
制作時期 … 2021年5月
制作時間 … 55時間
サイズ … 100mm

模刻の課題3作目としてタミヤ製エポキシパテを使用して制作しました。
人体に挑戦しようと思いカプセルトイサイズで水着のものを選びました。

動物造形

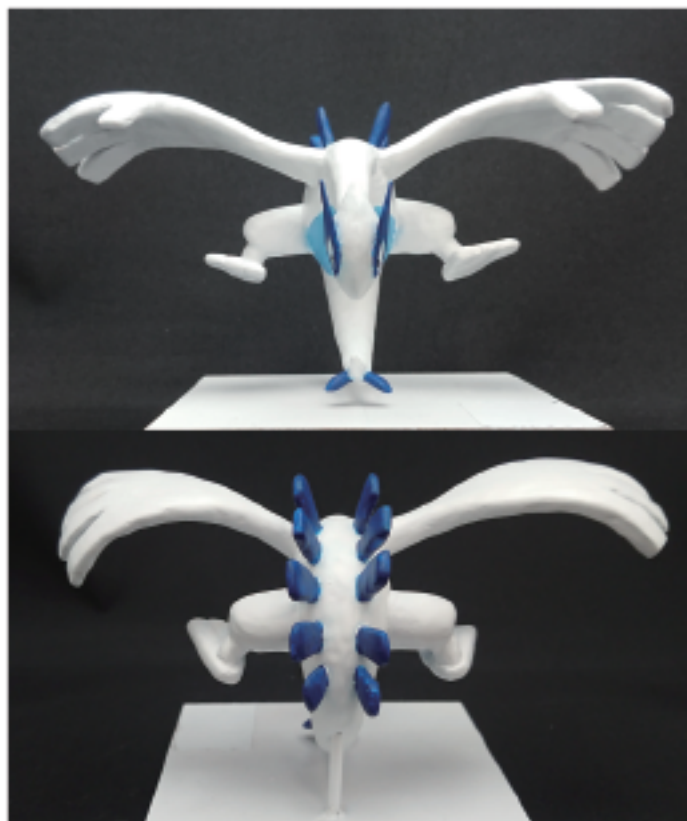
ポケットモンスター ルギア

狼

豚



ポケットモンスター ルギア



参考資料

ポケットモンスター ルギア



使用素材 … グレイスカルピー

制作時期 … 2021年11月～12月

制作時間 … 35時間

サイズ … 横幅150mm

狼 ヘッドモデル



使用素材 … グレイスカルピー、エナメル塗料

制作時期 … 2021年5月～7月

制作時間 … 造形30時間、塗装6時間

サイズ … 50mm

豚 ヘッドモデル



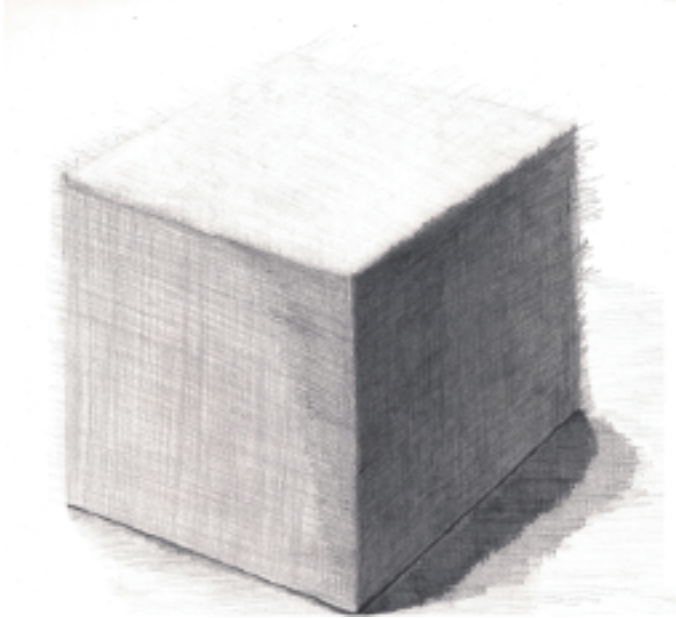
使用素材 … グレイスカルピー

制作時期 … 2021年10月

制作時間 … 17時間

サイズ … 50mm

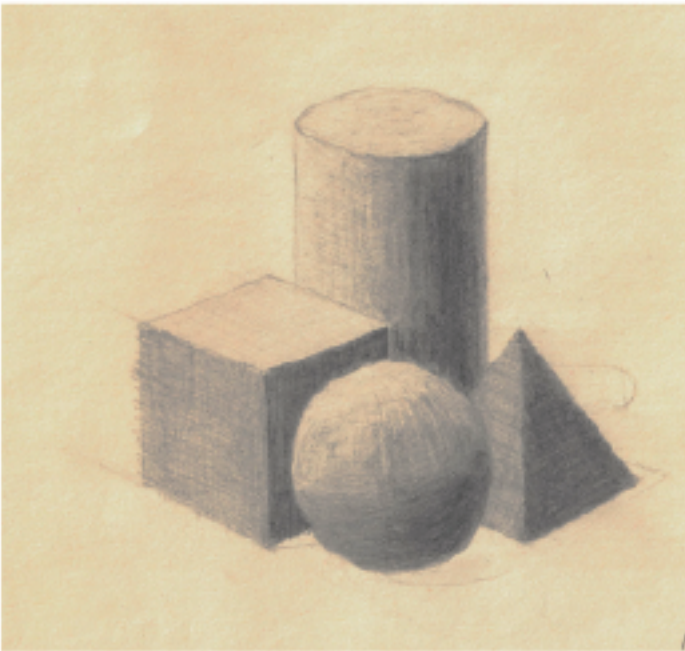
デッサン



制作時間 … 3 時間



制作時間 … 3 時間



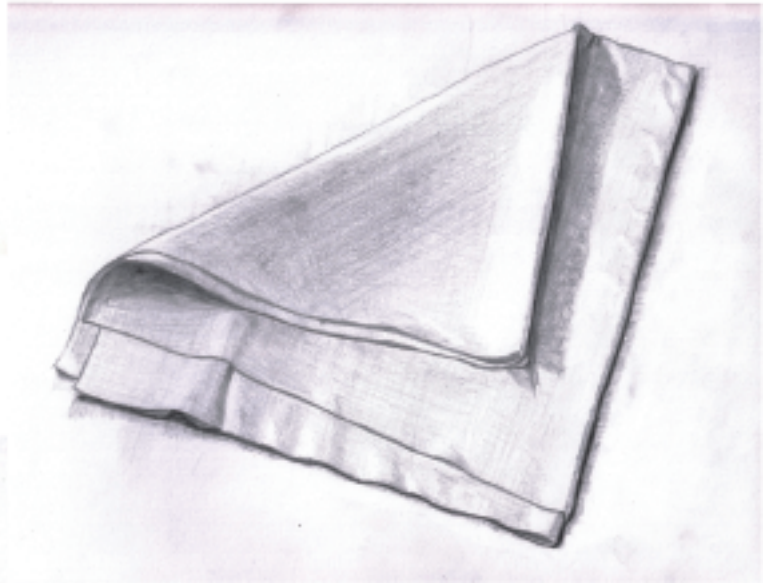
制作時間 … 3 時間



制作時間 … 3 時間



制作時間 … 3 時間



制作時間 … 3 時間



制作時間 … 6 時間



制作時間 … 6 時間

NSP 立体デッサン



制作時期 … 2021年7月

制作時間 … 9時間

サイズ … 長さ130mm



制作時期 … 2021年6月

制作時間 … 3時間

サイズ … 高さ90mm



制作時期 … 2021年12月

制作時間 … 6時間

サイズ … 長さ200mm



制作時期 … 2022年1月

制作時間 … 9時間

サイズ … 高さ150mm

自己紹介

fujiwara hiroki
藤原 拓生

大阪デザイナー専門学校
フィギュア造形学科

生年月日 / 1994年10月7日

出身 / 兵庫県明石市

趣味 / アニメ鑑賞・ギター・ピアノ

子供の頃からフィギュアを集めることが好きで、大学卒業して一度は就職したものの、好きなことを仕事にしたいと考え、フィギュア造形の道に足を踏み入れました。

将来的には、多くの人に手に取ってもらえるような作品を作っていきたいと考えています。