

PORTFOLIO

山田 和
YAMADA NAGOMU

大阪デザイナー専門学校
フィギュア造形学科
フィギュア制作コース在籍

～目次～

- デジタル造形

ハッピーケイオス (GUILTY GEAR -STRIVE-)

スイクン (ポケットモンスター)

銃 (GUILTY GEAR -STRIVE-)

うさぎ (ちいかわ)

パレオ (BanG Dream! バンドリ！)

- アナログ造形

サイトウ (原型) (ポケットモンスター)

サイトウ (複製・塗装) (ポケットモンスター)

タコピー (タコピーの原罪)

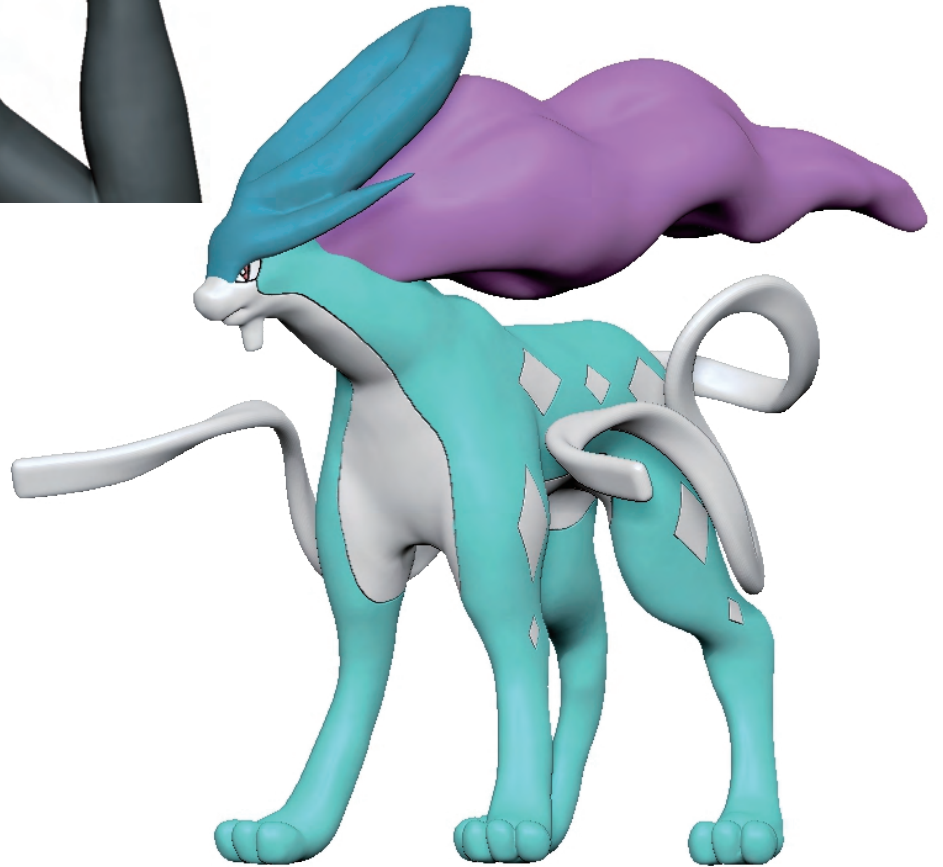
麒麟 (動物造形)

猫 (動物造形)

デッサン

立体デッサン

デジタル造形



ハッピーケイオス (制作途中)

GUILTY GEAR -STRIVE-

・制作時間 現在 6 0 時間





参考資料



現在、課題で制作中の「ハッピーケイオス」です
格闘ゲームのキャラクターということもありガタイがよく姿勢が悪く背筋も曲がった点を意識しながら制作しています

裸足であったりジャケットを1枚羽織っただけのキャラクターで肌の露出が多い分、筋肉の造形は色々な資料を確認しつつ造形に矛盾が生じないか意識しています

サングラスをモデリングしている際に長い髪の毛とサングラスの間から目が見えているのに魅力を感じ造形に活かしました

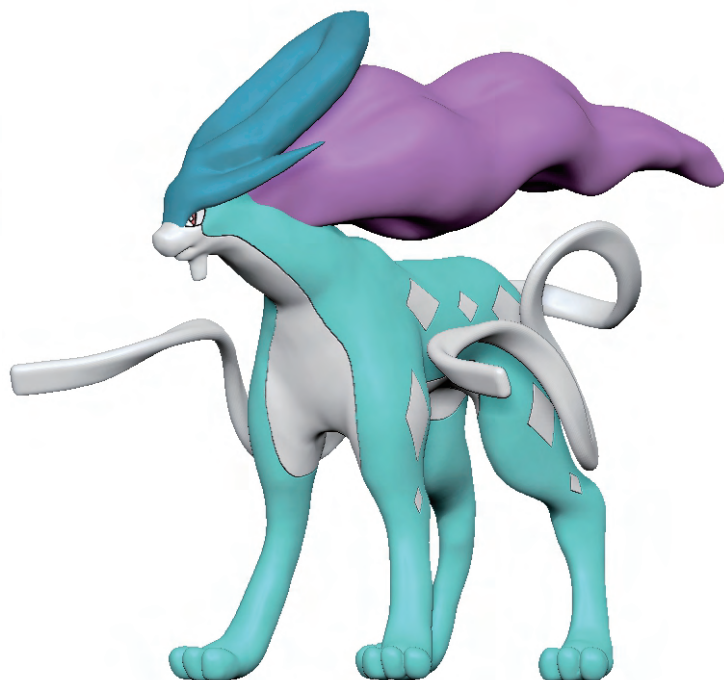
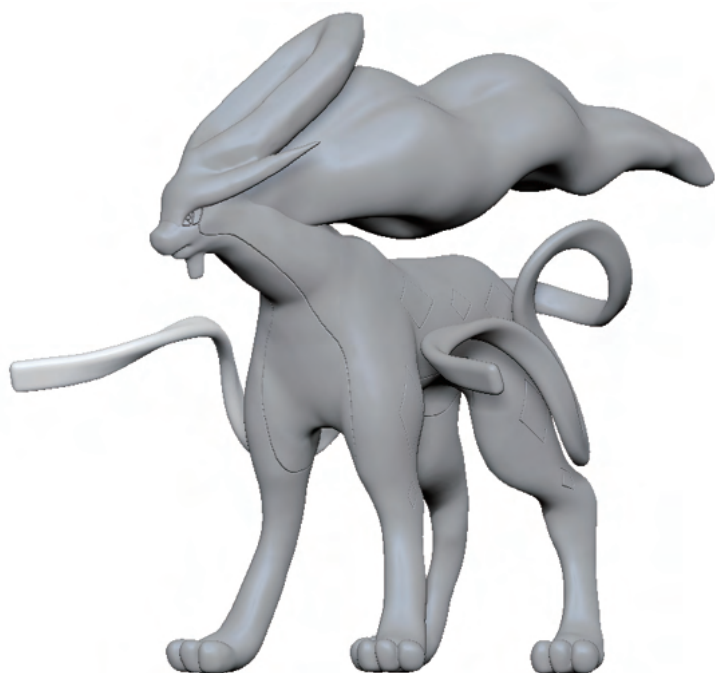
素体制作→ポーズ付け→衣装制作(現在)→分割の順番で進めています

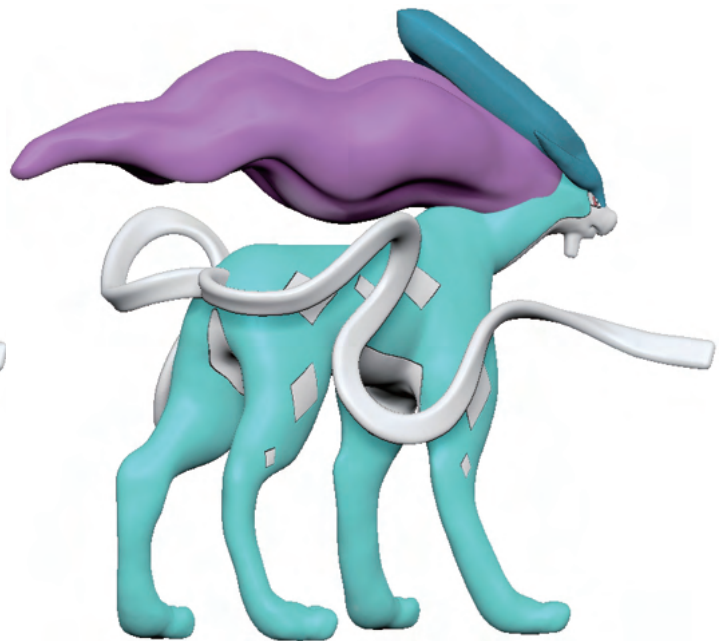
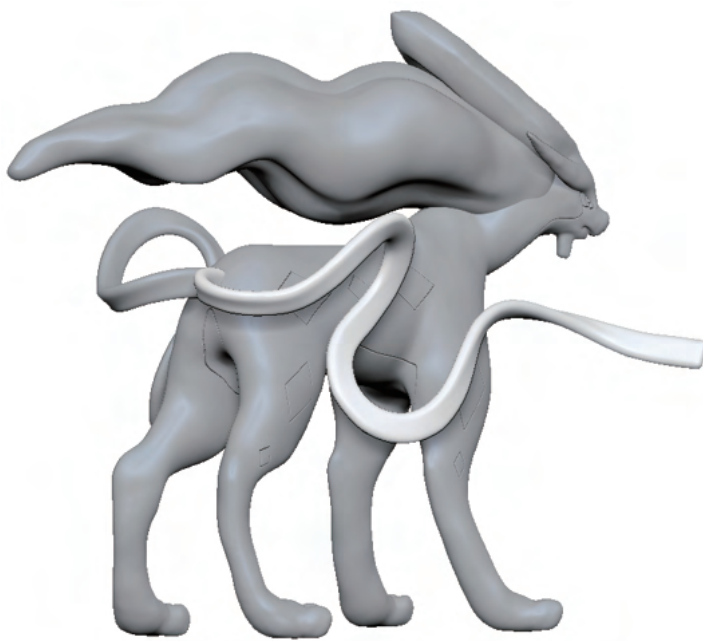
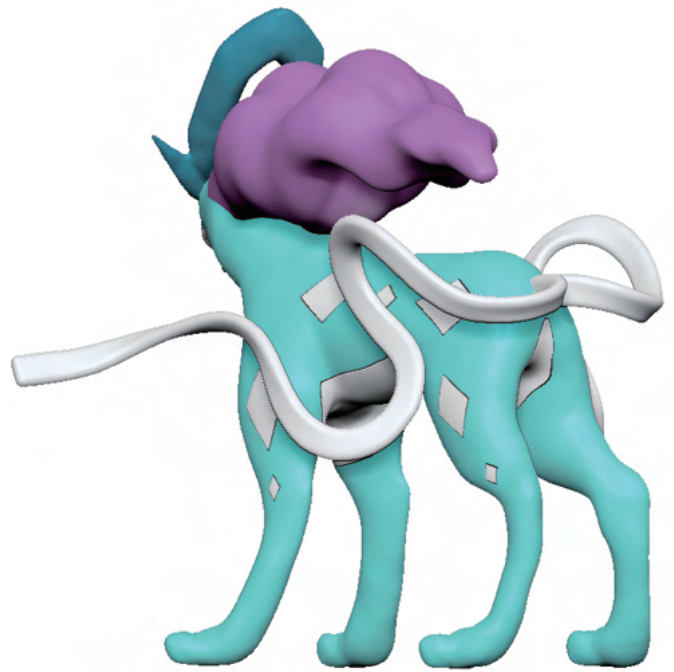
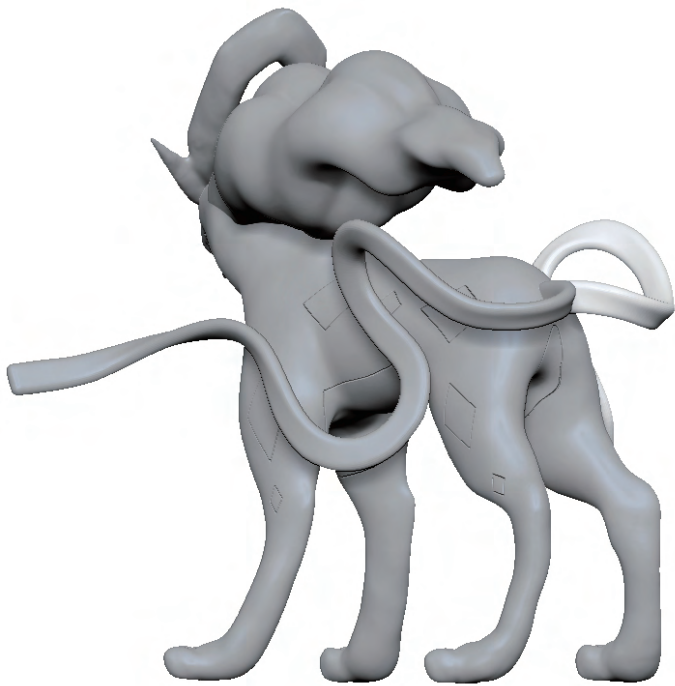
複製を想定した分割をしていくのが今後の課題です

スイクン

ポケットモンスター

・制作時間 30 時間





参考資料



動物造形の課題にて制作した『スイクン(ポケットモンスター)』です

デジタルで人型以外の物を制作することが初めてだったので最初は顔の形や筋肉の位置、骨格の形など難しかったですが形の似た動物の資料を参考にしました

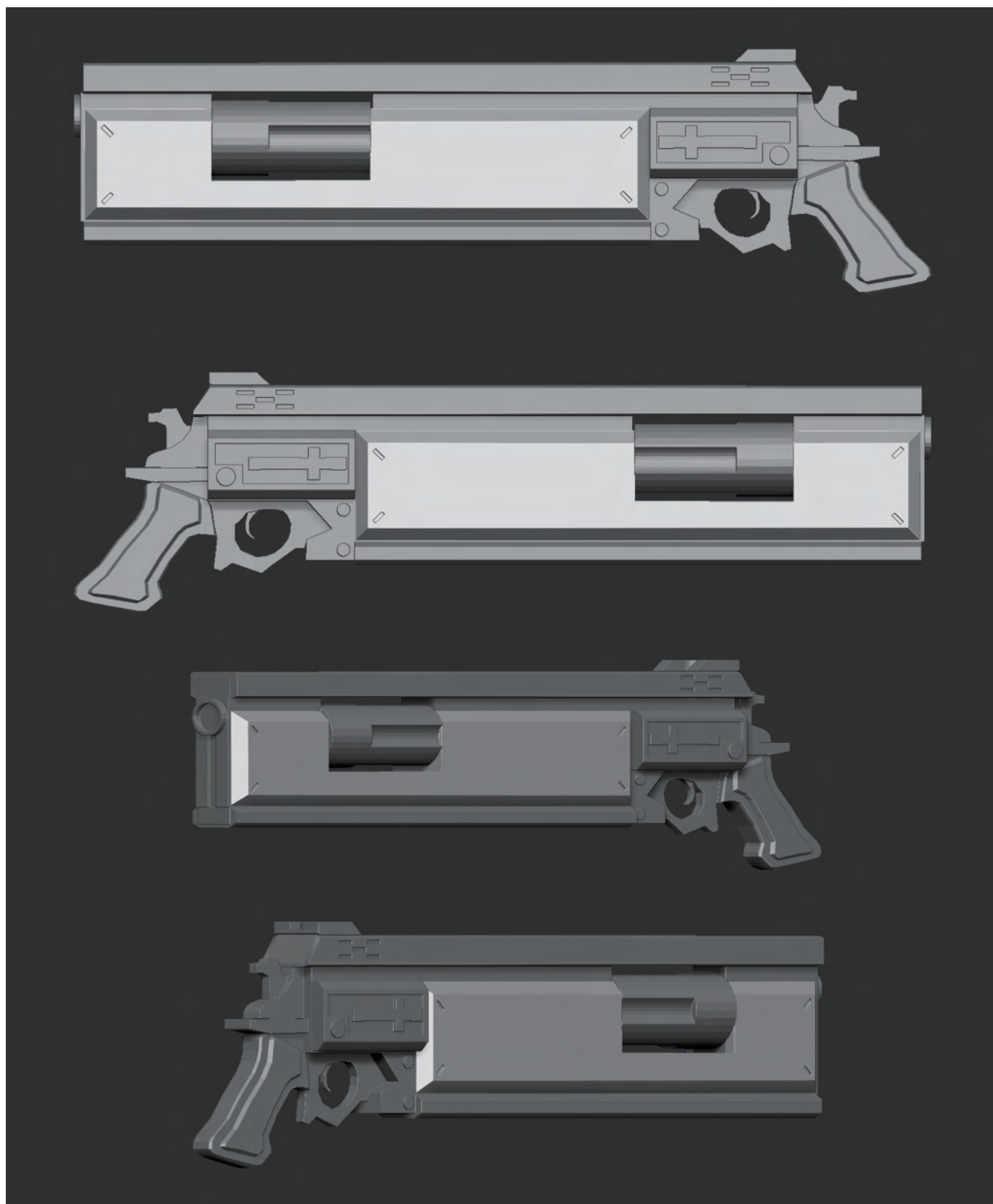
本編において静かな佇まいでいる印象が強かったのであえて控えめなポージングにし、その代わりに頭部から生えている毛パーツや尻尾は躍動感を意識して制作しました

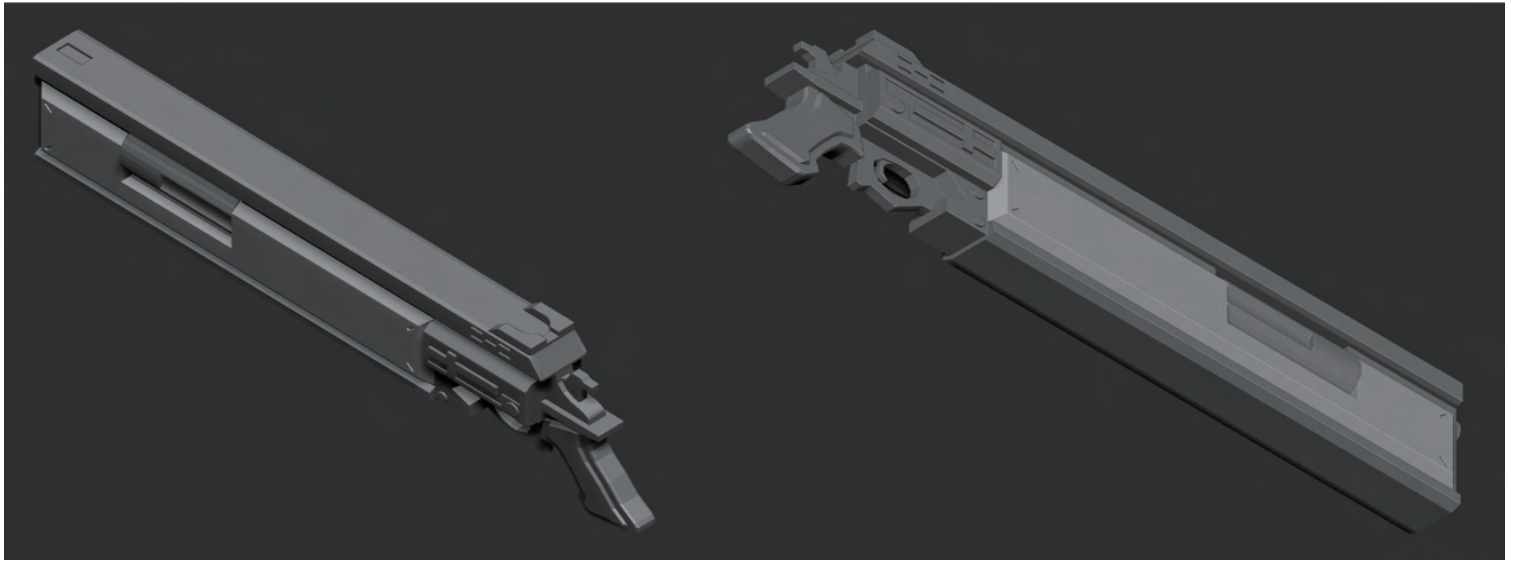
課題としてはこれで完成ですが個人的に分割や出力、塗装の勉強もかねてそれらをこれから着手する予定です

銃

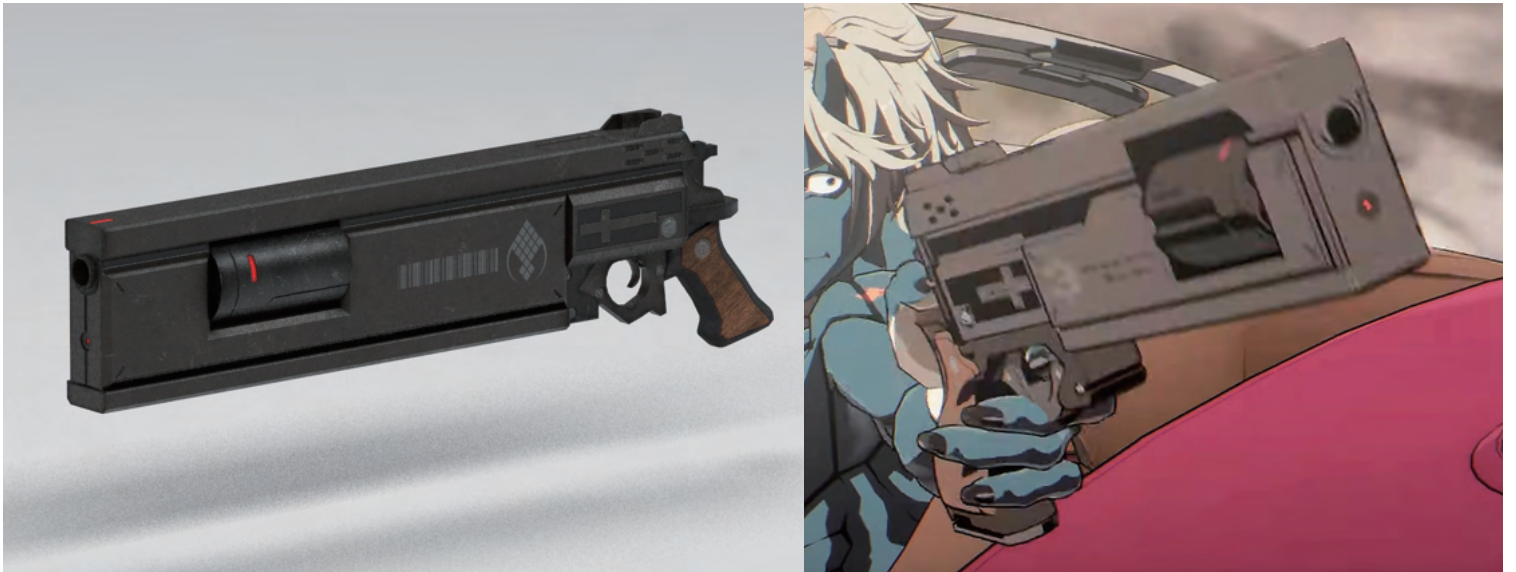
GUILTY GEAR -STRIVE-

• 制作時間 約 15 時間





参考資料



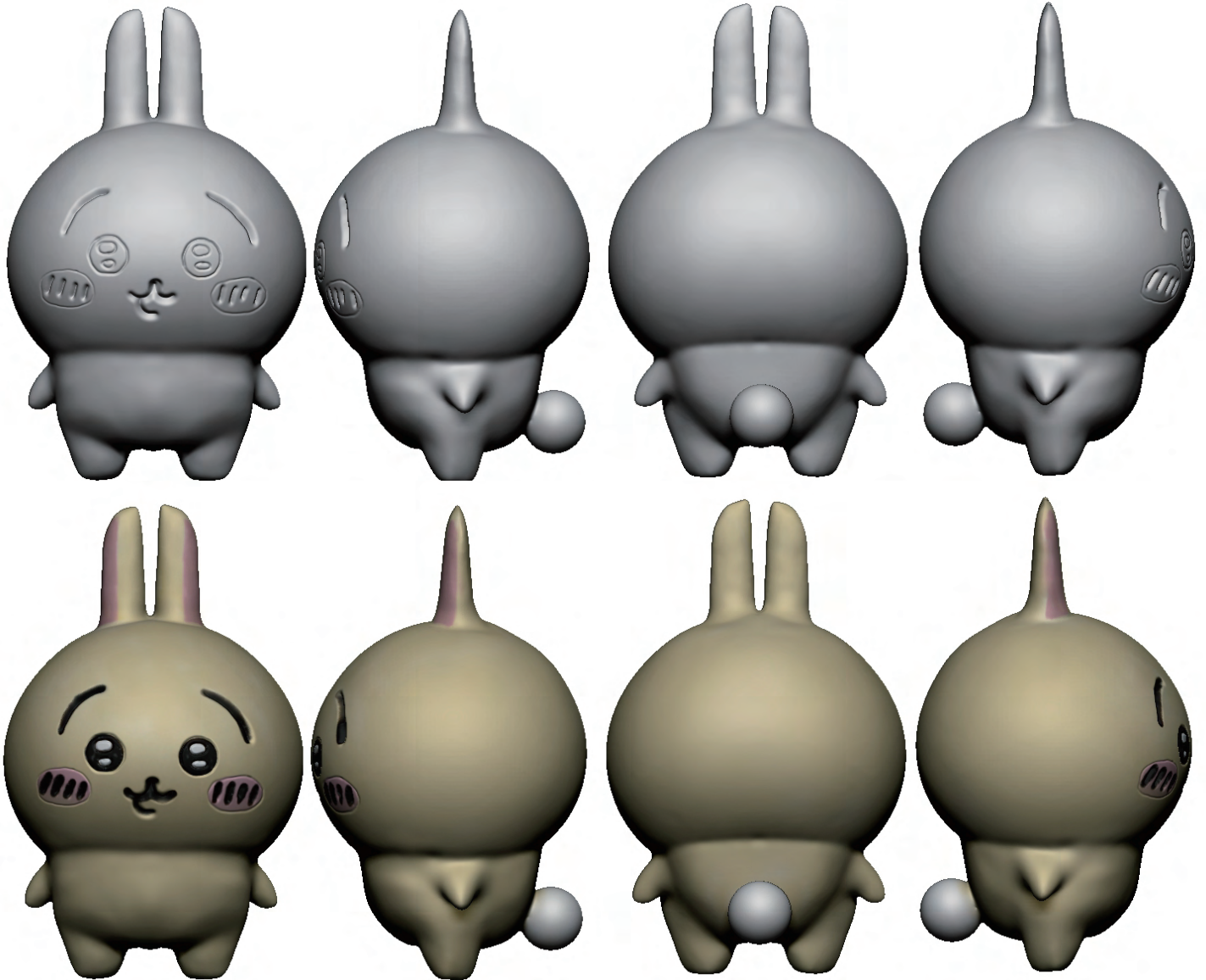
課題で制作中のキャラクターが使用するハンドガンを ZBrush を使用し制作しました

ほとんど使い慣れていない Zmodeler でほとんどのパーツをモデリングし、一部分には Live Boolean を使用しました

うさぎ

『ちいかわ』

・制作時間 約 1 時間



参考資料



自主制作で ZBrush を用いて『ちいかわ』に登場する「うさぎ」を制作しました

できるだけ素早くモデリングすることを心がけて約 1 時間ほどで完成しました

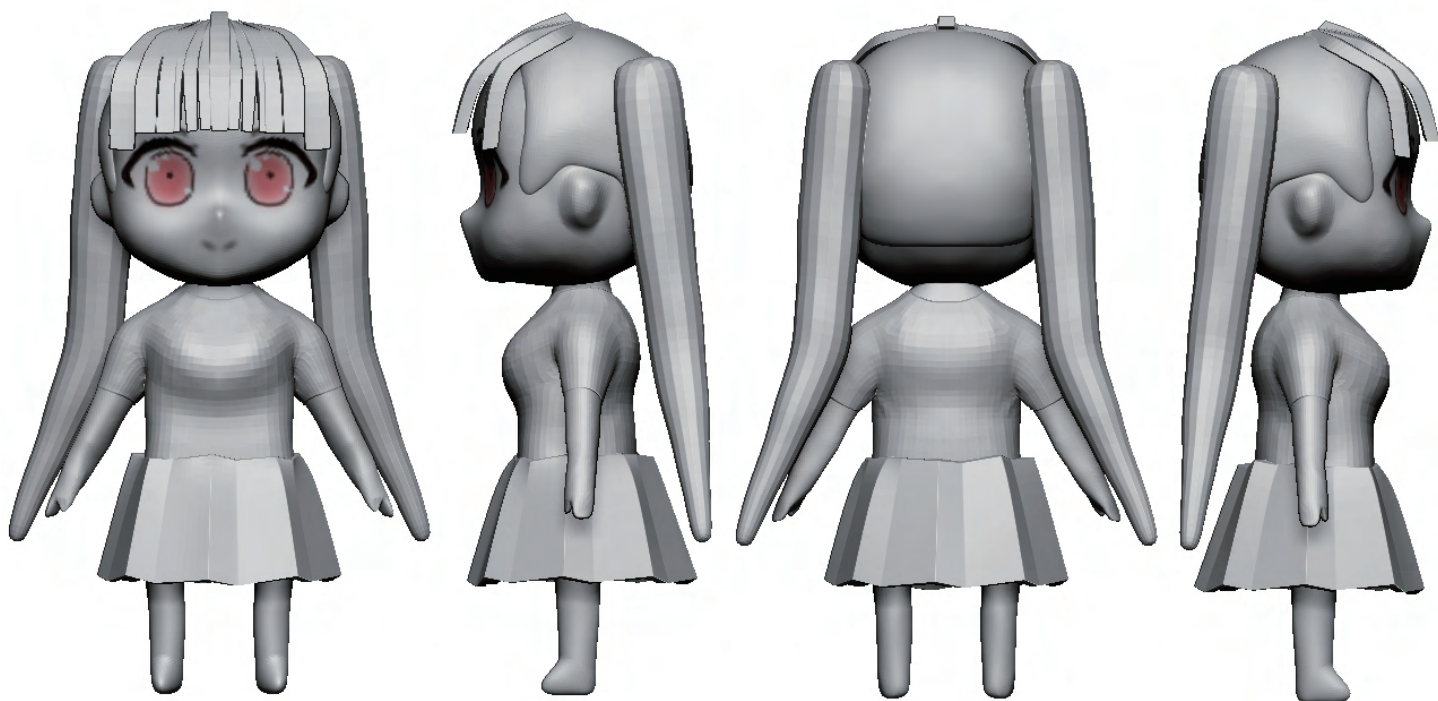
単純なフォルムにみえて意外と丸っとした雰囲気を出すのに苦労しました

パレオ

BanG Dream! (バンドリ！)

・制作時間 約 45 時間

(原型 40 時間 + 成形 5 時間)



参考資料



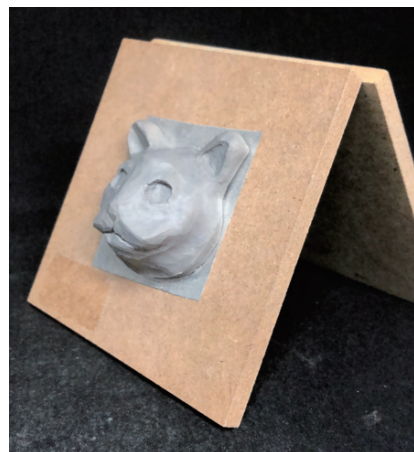
1年次にはじめてデジタル造形でキャラクターを作り出したものです

類似する等身のフィギュアや3Dモデルを参考にしました

髪の毛や服なども含めすべてが難しく試行錯誤しながら制作しました

2か月程の期間内での制作だったため最後まで制作しきれず今後に生かす反省点になりました

アナログ造形



サイトウ (原型)

ポケットモンスターシリーズ

・制作時間 約 140 時間



～使用材料～

エポキシパテ

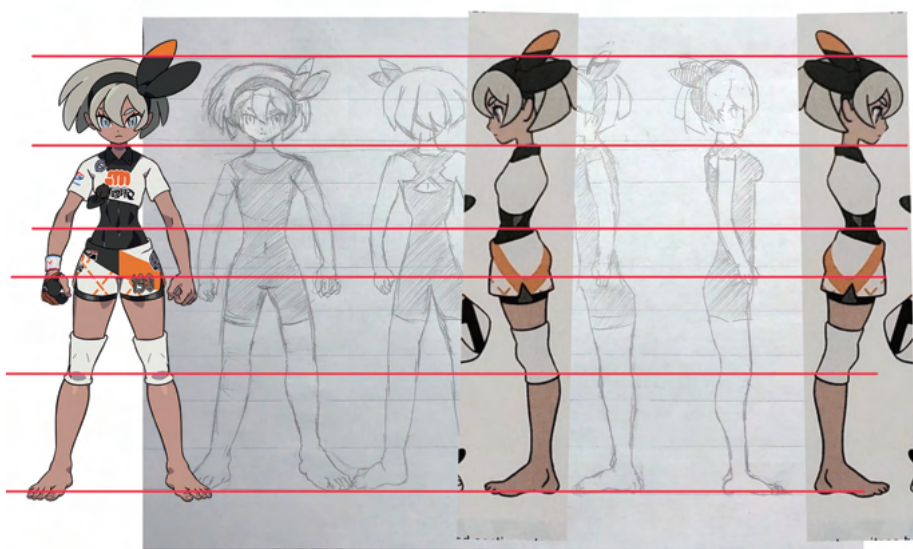
原型制作→複製→塗装の課題において
製作した原型です

全体的に少しデフォルメの効いたキャラクターだったのでその点を意識しつつ制作しました

複製するにあたり分割もしています

サイトウ（複製・塗装）

- ・制作時間 約 55 時間（複製 40 時間＋塗装 15 時間）



制作にあたって描いた四面図

頭のてっぺんや、あごの下・腰のくびれ・股間位置・膝下等を注目して見て見ましょう！
横向きのお尻の位置や胸の高さ等も参考になるとおもいます。



～使用材料～

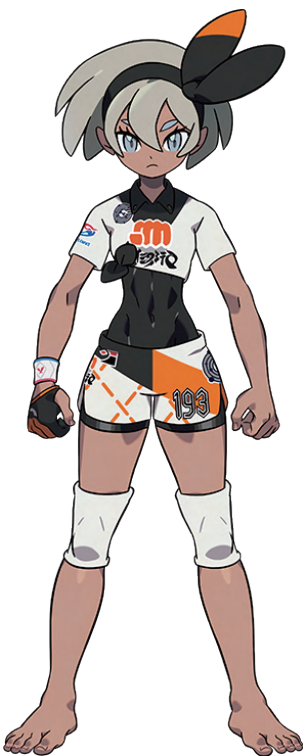
複製 ... ウレタン樹脂

塗装 ... エナメル・ラッカー
塗料

エポキシパテで製作した原型をウレタン樹脂を用いて複製しました

複製後のバリ・ヒケ処理にも力を入れ
塗装後にそれらが目立たないように
しました

参考資料



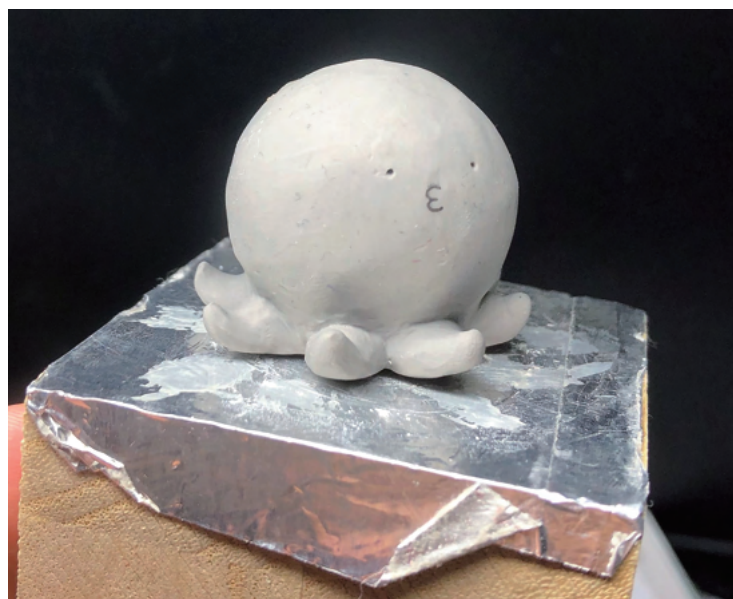
塗装は基本ラッカー塗料を使用し、エ
アブラシで塗装しましたが背面の細か
いところやアイペイントなどはエナメ
ル塗料を使い筆塗しました

髪の毛や肌の色は何度も見本にした資
料と比較して調色しました

タコピー（自主制作）

タコピーの原罪

- ・制作時間 3 時間（複製 2 時間＋塗装 1 時間）



参考資料



『タコピーの原罪』という漫画に登場する「タコピー」を自主制作しました

スカルピーで造形し、硬化後ラッカー塗料で塗装しました

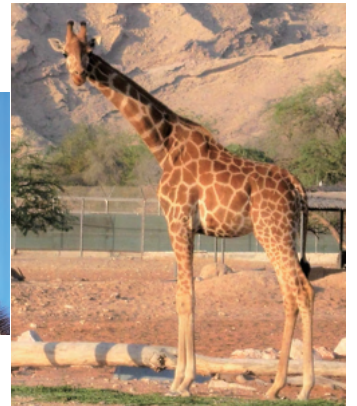
キリン

・制作時間 約 21 時間

～材料と道具～

スパチュラ・スカルピー

参考資料



猫

・制作時間 約 21 時間

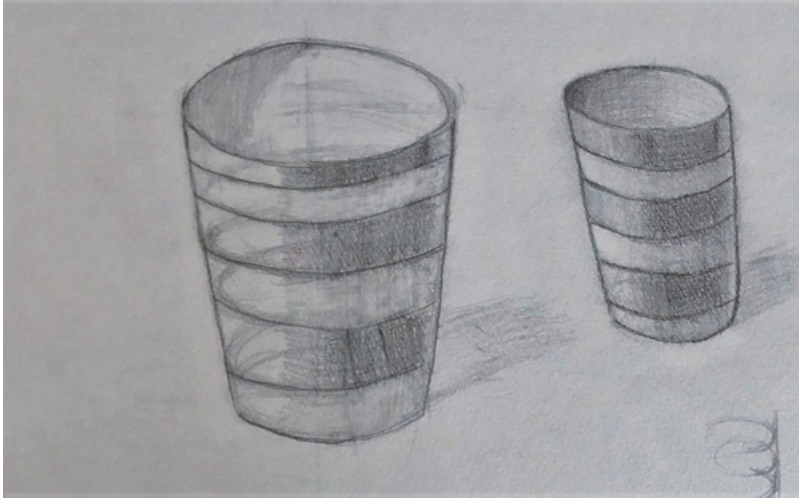
～使用材料～

スカルピー

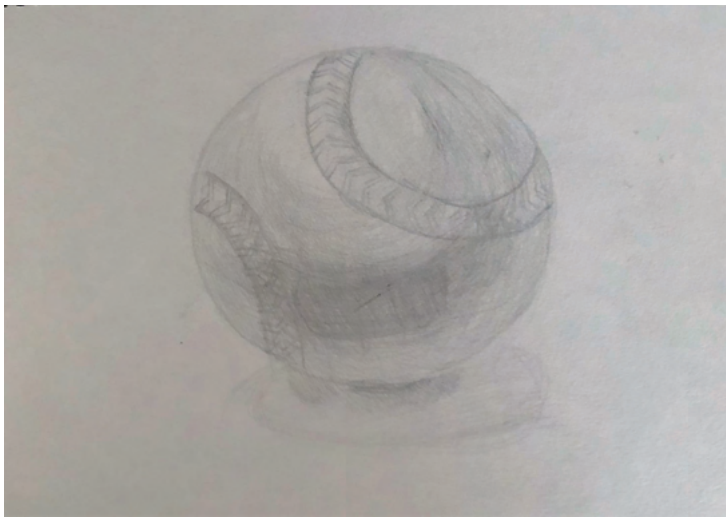
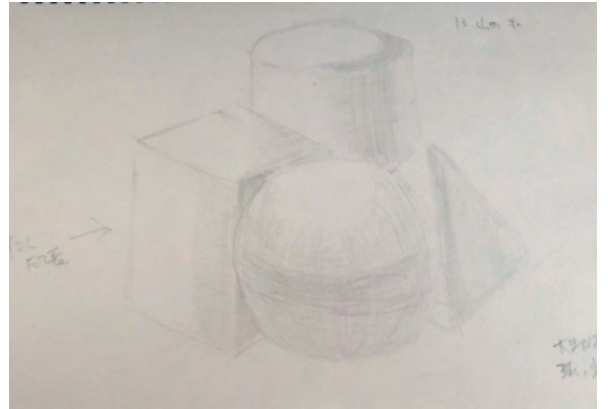
参考資料



デッサン



授業で描いたデッサンです



各制作時間：3時間



立体デッサン

立体デッサンの授業にて制作した「手」です。

材料は NSP 粘土を使用しました

自分の手を確認しつつ
色々な方向からの資料
なども参考にしました

制作時間：6時間



ご覧いただきありがとうございます

山田 和
YAMADA NAGOMU

- ・大阪府出身
- ・趣味... フィギュア収集
映画鑑賞
- ・高校時代は3年間軽音部
でギター、ベースを担当