

Portfolio





岡本紗弥

所属 大阪デザイナー専門学校
グラフィックデザイン学科

特技 書道

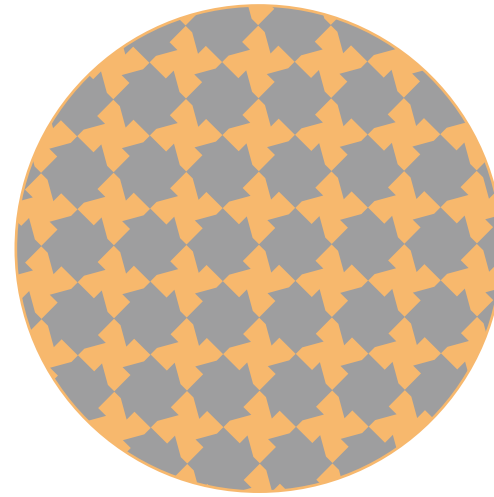
パターンデザイン



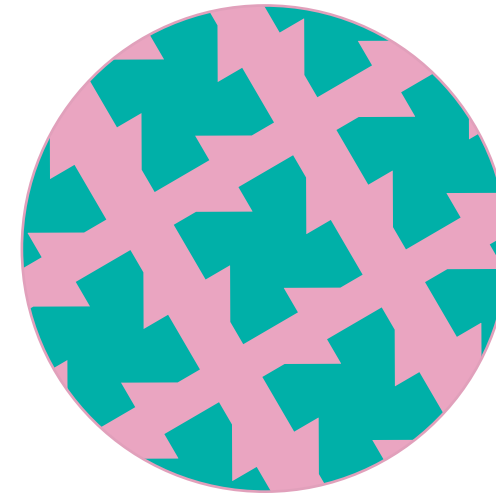
◀element

エレメントを使って、様々な柄をデザインしました。
大きさや組み方を工夫して、色合いにも気を遣いました。

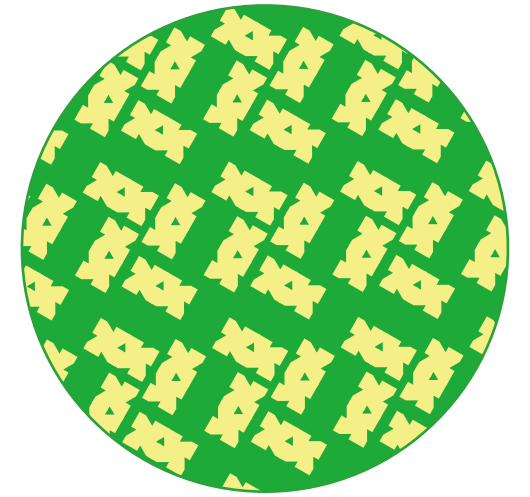
1



2



3



◀パターン使用例

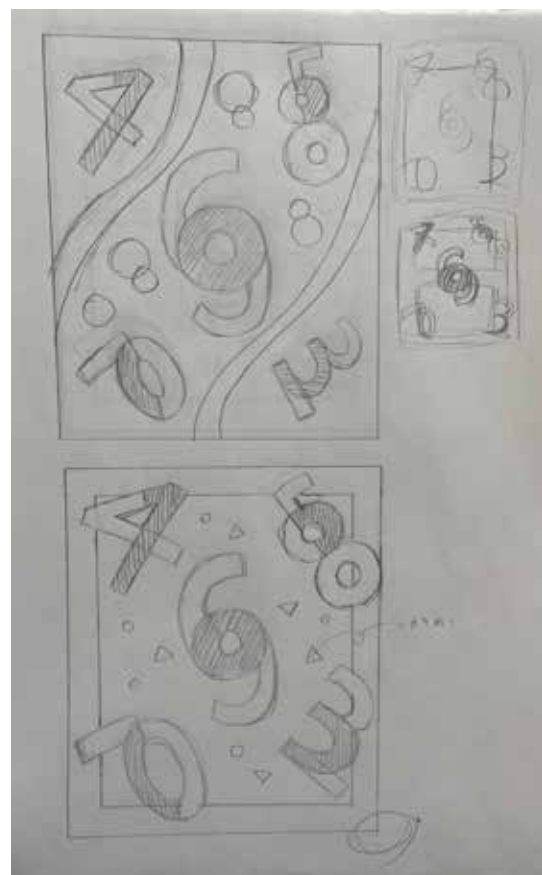
計算ドリル

テーマ 小学一年生の計算ドリル

条件 数字と図形で構成

数字を1から9まで使用すること

数字は既存書体かデザインしたものを使用



◁ラフスケッチ



勉強を始める一年生が楽しく勉強
できるデザインを意識しました。
数字を合体させたデザインとカラ
フルな色合いで楽しそうな雰囲気
を表現しました。

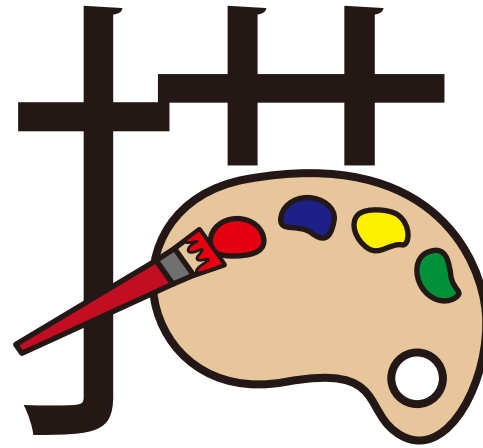
210×297

文字の視覚的表現

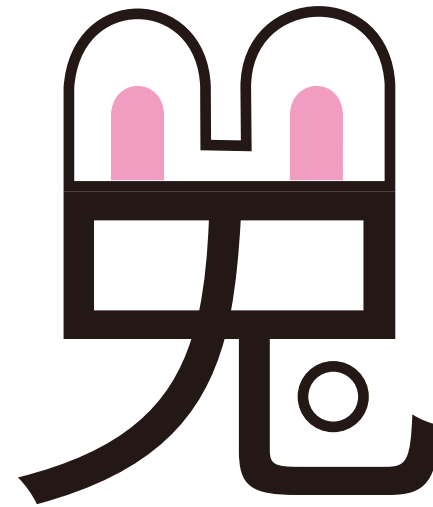
漢字を目で見て分かる表現にしました。



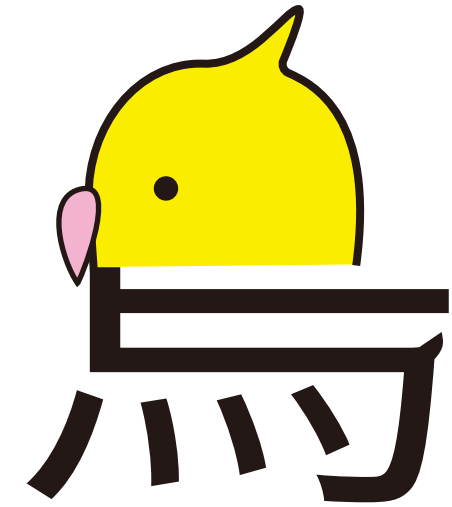
点
漢字の下の部分をカラフル
にすることで様々な点があ
ることを表現しました。



描
漢字の一部を筆とパレット
にして表現しました。



兔
漢字に兔の耳と尻尾をつけ
て表現しました。



鳥
漢字の一部を鳥の頭にして
表現しました。小さな尻尾
もつけました。

イベント 広告チラシ

「ADC2021」の広告チラシをつくりました。

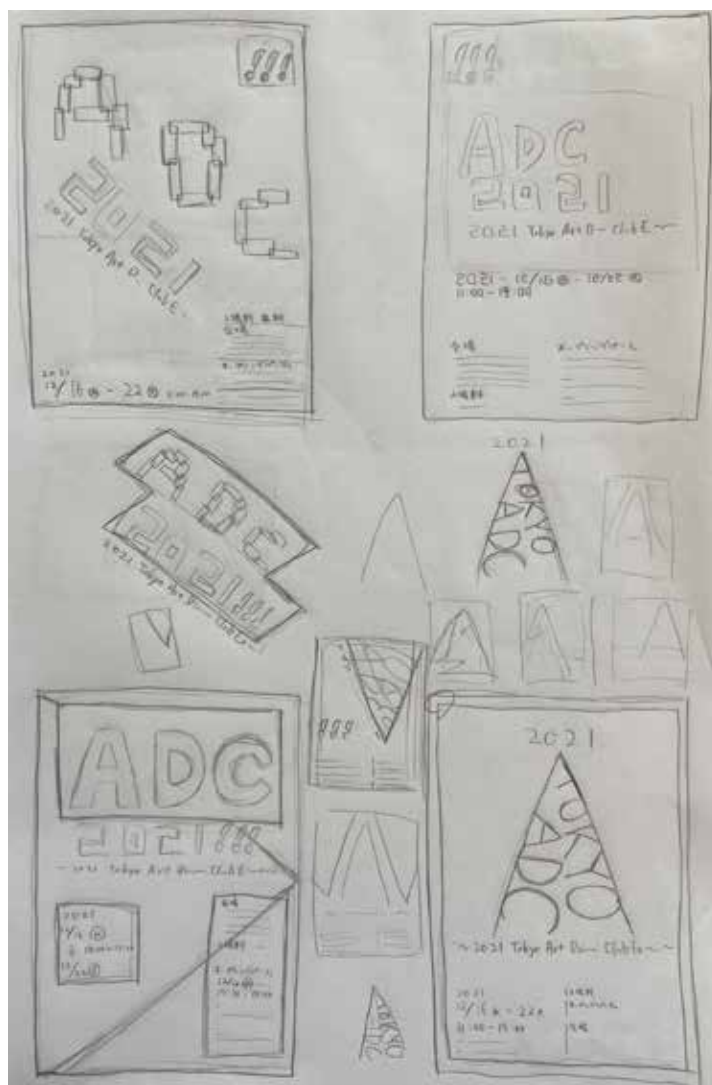
条件 メインタイトル・サブタイトルの文字が
デザインの中核要素となる告知チラシを制作する。

(図形の使用は良いが、写真使用は無し)

1箇所以上テクスチャーを使用する。

フルカラー4色印刷

※白・黒100%は文字にのみ使用可。白バック、黒バック無し。



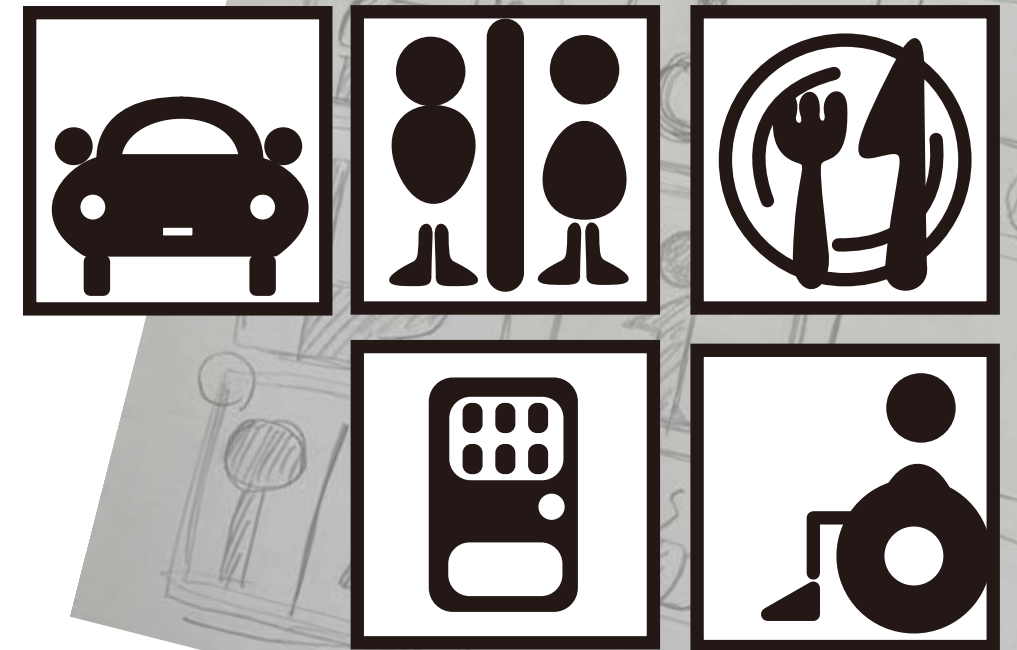
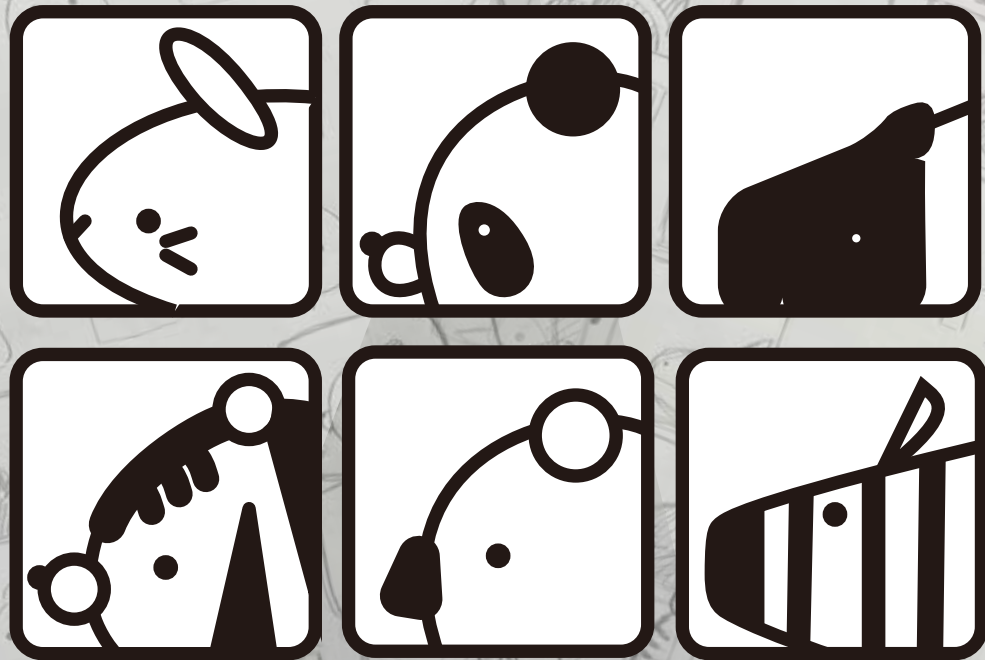
◀ラフスケッチ



タワーをイメージした三角形の中に
「ADC2021」を詰めました。
背景のテクスチャーは折り紙を使用しました。
210x297

ピクトグラム

動物園にあるピクトグラムをデザインしました。
動物を表すピクトグラムと園内の施設などを表す
ピクトグラムの2種類を制作しました。



イメージポスター

グラフィックデザイン学科作品展にて展示した作品です。



◀ラフスケッチ

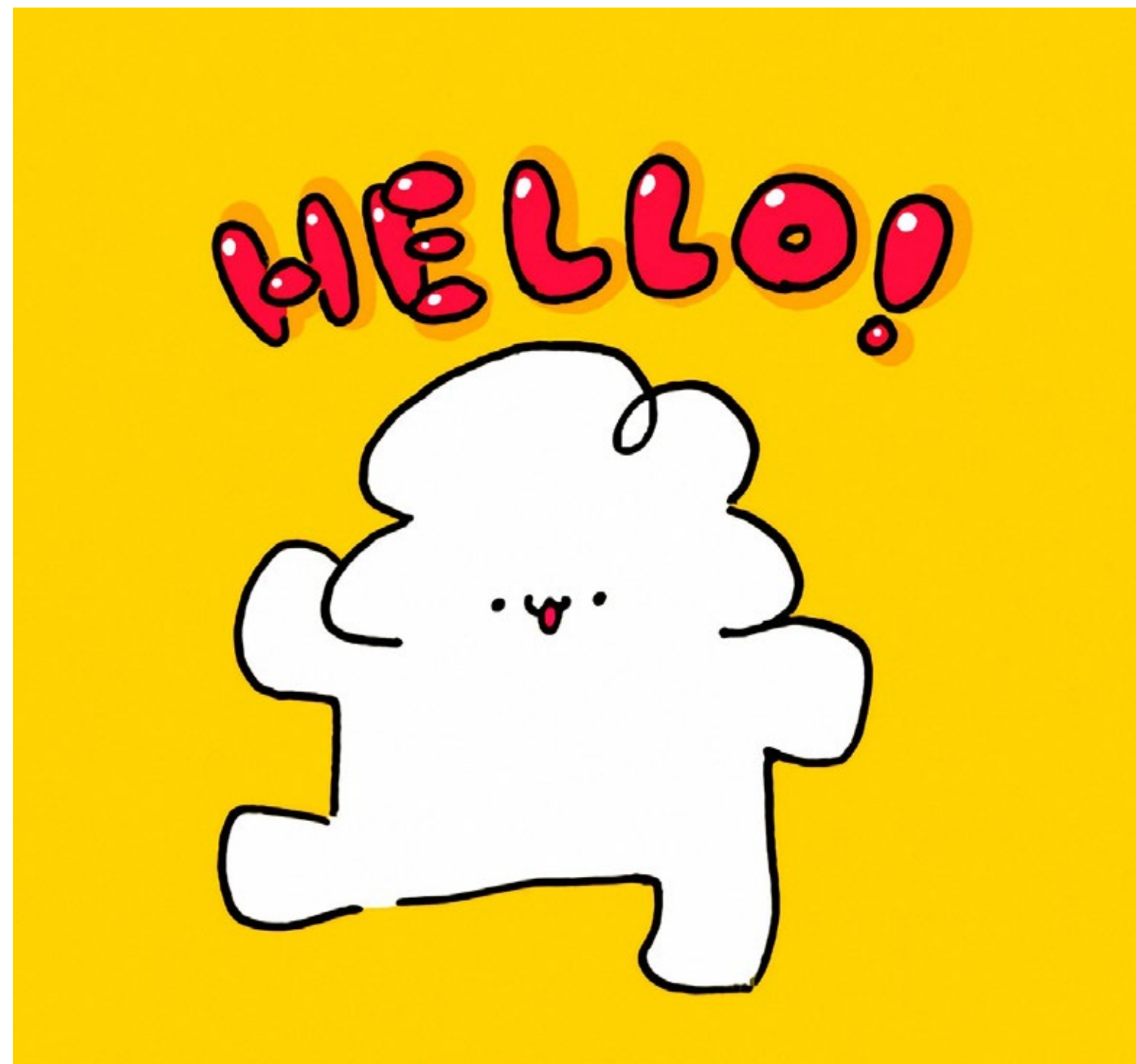


297×420

自主制作 1

オリジナルキャラクターの「うさぎさん」。
Twitter にイラストを投稿しています。

Twitter→@usamochichi1



自主制作 2

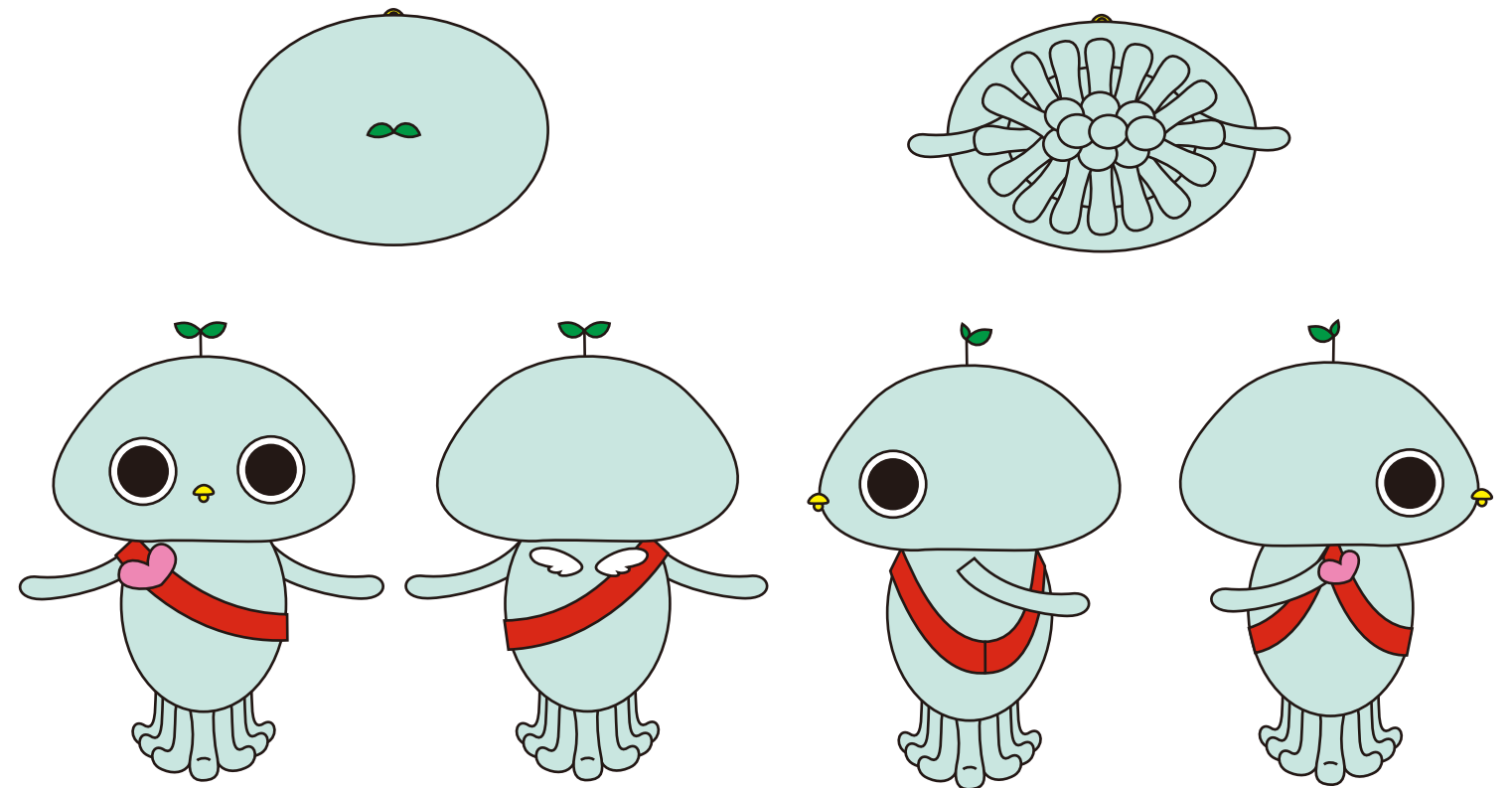
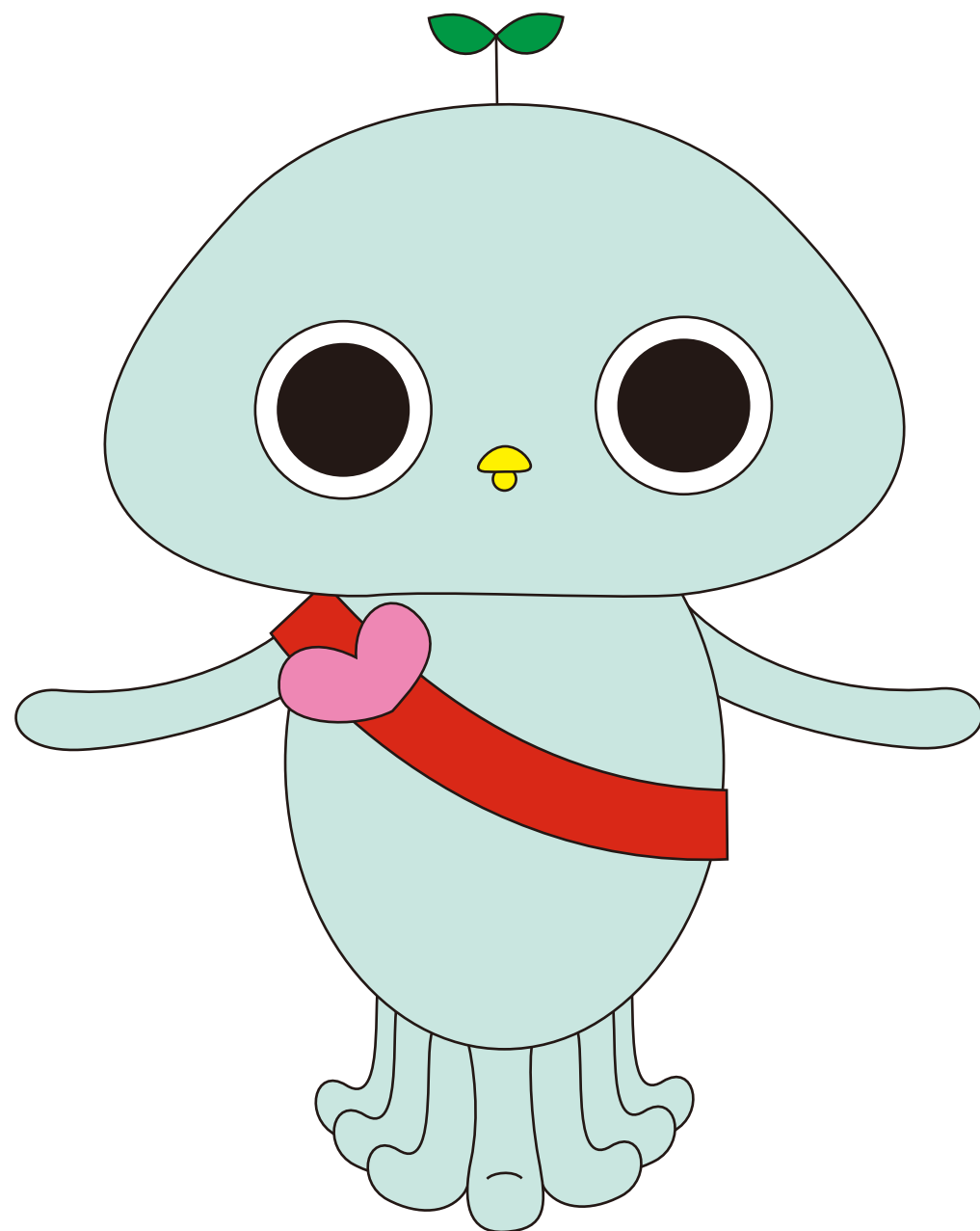
小学一年生から書道教室に通っています。

この作品は「第 60 回書象展」にて褒状をいただいたものです。



自主制作 3

2025年大阪・関西万博のキャラクターデザインを考えました。



コンセプト

いのちの巡りを意識して、生物と植物をモチーフに入れました。
たくさんある足は様々な動物の足と地面に張る根っこを表し、頭の植物はこれから育っていくものを表しています。
口はヒヨコをモチーフに、目も大きくすることで未来を担う子供を表現しました。背中の羽根は未来へ羽ばたくイメージで付けました。
掛けている赤いたすきは未来へリレーしていくという意味を込めました。色は豊かな緑と水をイメージしています。

大きな目と頭の植物が特徴です。パッと見た時に目が合いそうな丸くて可愛い目になっています。
頭の植物はこれから花が咲くのか、木になるのか、どう育つのか想像させられると思います。

ロゴのデザインが細胞核のような目のようなものが特徴としてあるので、このキャラクターも目が特徴となるようにデザインしました。
ロゴのメインの色が赤なので、たすきを赤にしました。また、たすきが映えるような体の色を考えました。

オリジナルキャラクター

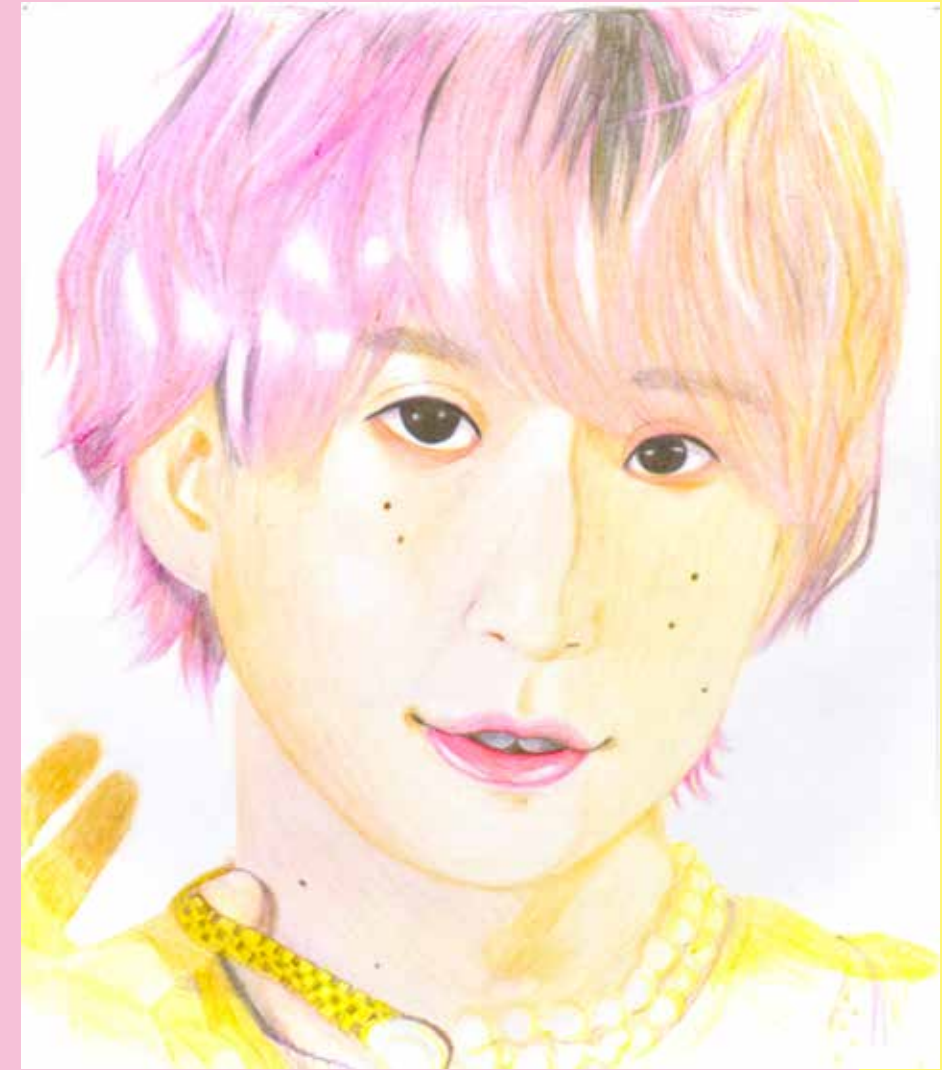
オリジナルキャラクターの「うさぎさん」。
Twitter にイラストを投稿しています。
Twitter→@usamochichi1



オリジナルキャラクターの「あかちゃん」。
何かの赤ちゃん。



3次元スケッチ



2次元らくがき

