

Portfolio



専門学校大阪デザイナー・アカデミー

フィギュアデザイン学科

フルイ

古井

リョウマ

稜真

はじめに

私は物作りやプラモデル制作、イラストを描いたりすることが好きです。

しかし、イラストはオリジナルのキャラクター等が描けないので模写しかしません。

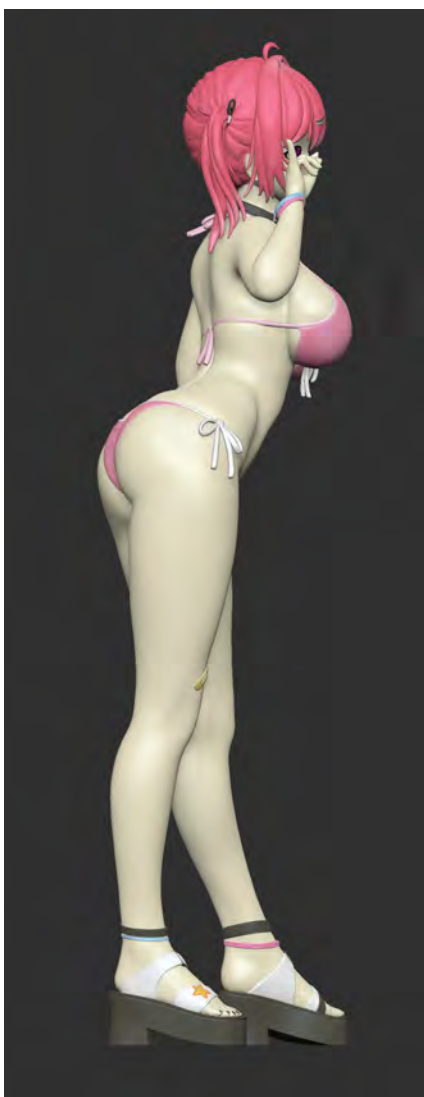
そこで、元イラストが存在するフィギュア制作なら自分がこれまで行ってきた元イラストに近づける為の見る力を活かせるのでは無いかと思い、専門学校に入りました。

掲載物

- ・ アナログ造形作品
- ・ デジタル造形作品
- ・ 学校のデッサン
- ・ 趣味の1つ好きなイラストの模写

勝利の女神 NIKKE マスト (水着)





造形時間：約65時間

高さ180mm

授業内でスケールフィギュア
を作りましたが、上着と周り
の小物を作ることが出来な
かったので、また続けて作り
たいと思います。

マスト（出力物）

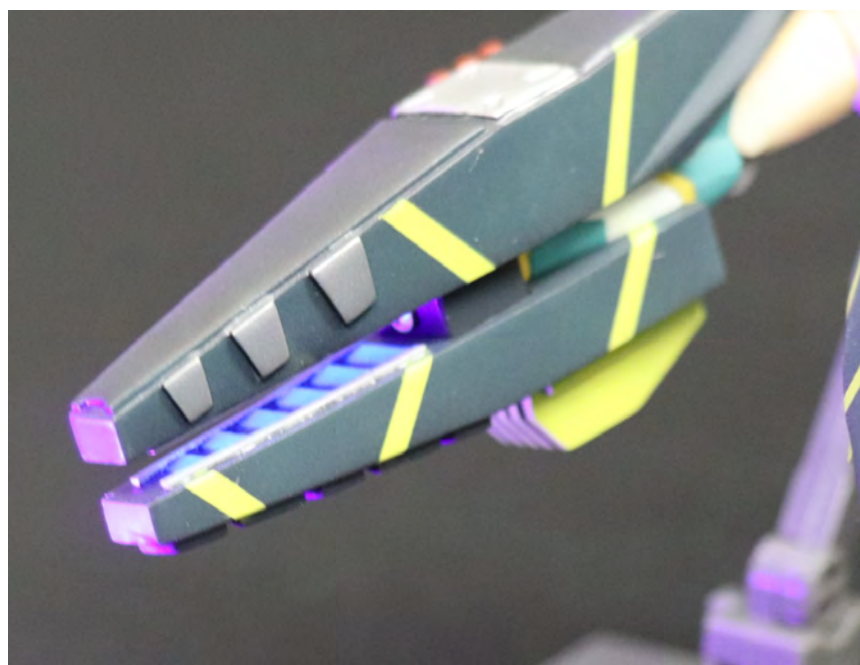
髪留めのゴムやアホ毛
毛先の太さなど改善し
なければならぬところ
が出力をすることで分か
りました。





デスクトッププアーミー NFT





↑
←ブラックライトで光ります

造形時間：約 15 時間

刀の鞘も 2 回出力しましたが、刀を納める穴が塞がってしまったので改善有り

制作したのは素体のキャラクター以外の武装です。まず、Blender で大まかな形を作り、zbrush で細かな調整と分割を行いました。

授業課題 水着版權

ホロライブ1期生/ゲーマーズ所属

白上フブキ





アナログ造形
ウェーブパテ、エポキシパテ
制作時間：約 370 時間

エポキシパテは体の芯に使い、
後はウェーブパテで制作しました。

宝鐘クマリン



ひろってください。



ひろってください。



造形時間は約 20 時間で、今回はエクスポートをする際に BPR を ON にして影を付けたのと涙を透明にしました。(ON と OFF の両方を載せています。)

ホロライブ5期生所属 ^{ししろ} 獅白ぼたんのリスナー
SSRB (ししろぼ)





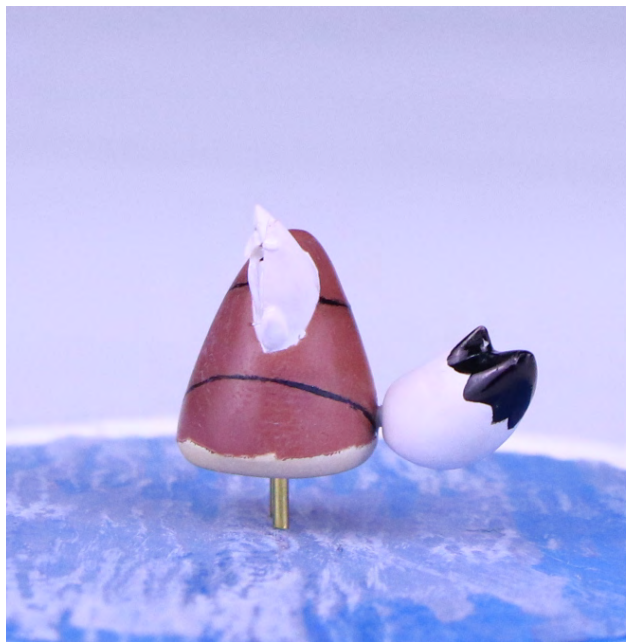
アナログ造形
造形時間：約 18 時間

ウェーブパテで他のフィギアを作っている時に余ったパテを丸めて作ったものです。
この SSRB はホロライブの獅白ぼたんししろのリスナー（視聴者）をキャラクター化したものです。

ホロライブ1期生／ゲームーズ所属
白上フブキが考案した派生キャラクター

おるやんけ

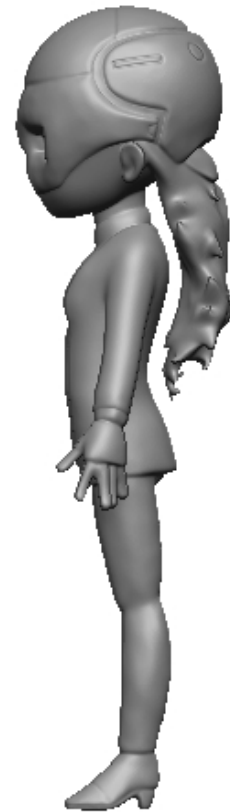
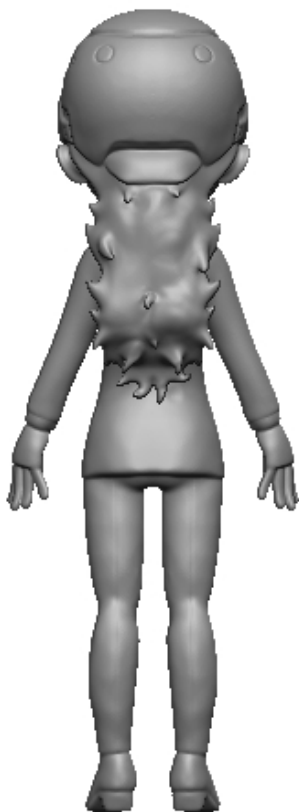




アナログ造形
造形時間：約8時間

白上フブキを作っておいて獅^{しろ}白ぼたんの SSRB
だけを作るのはどうかと思い、フブキのマスコ
ットキャラクターも作ろうということで制作致
しました。

水星の魔女
プロスペラ・マーキュリー





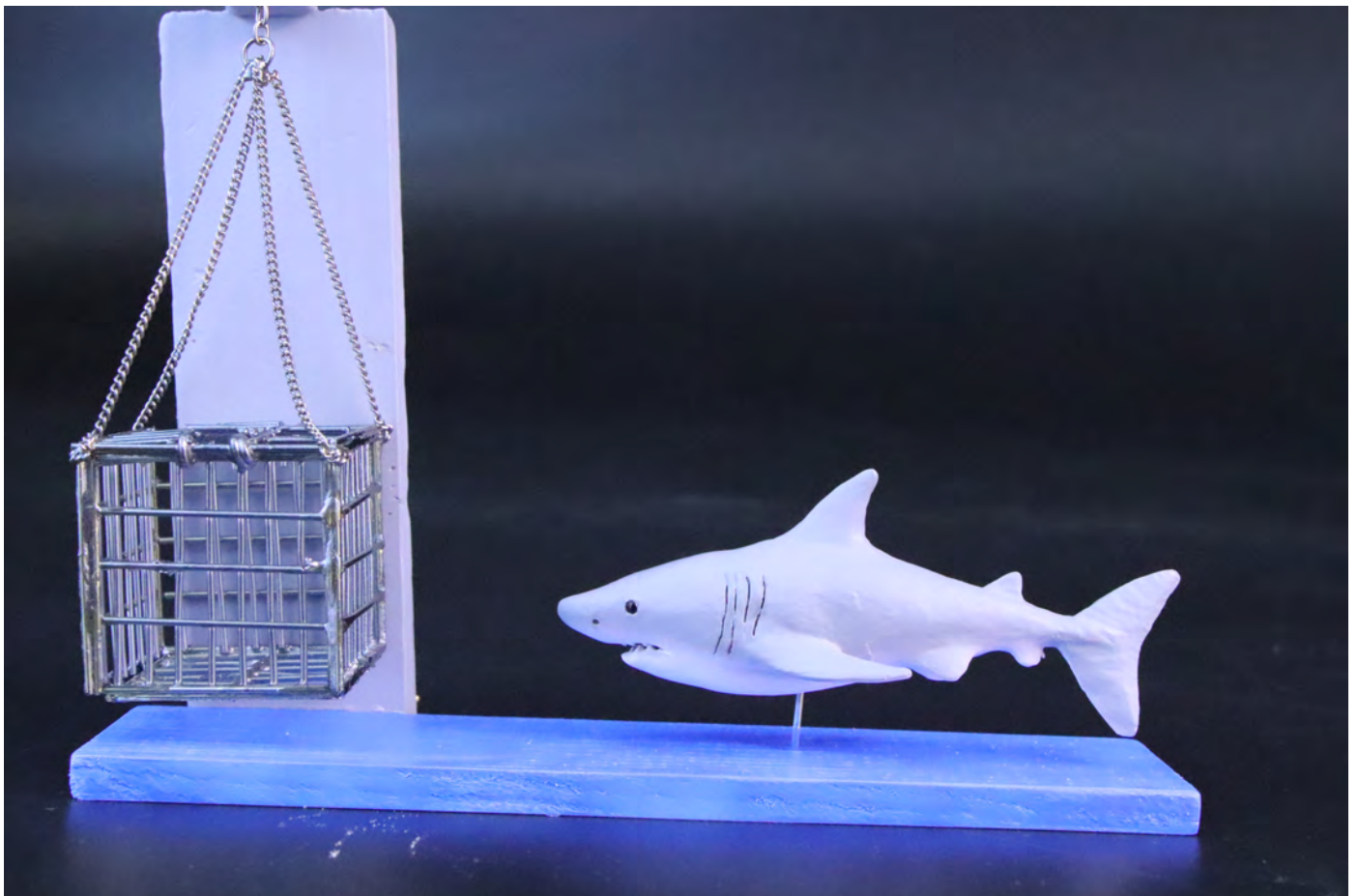
デジタル造形

使用ソフト：Zbrush

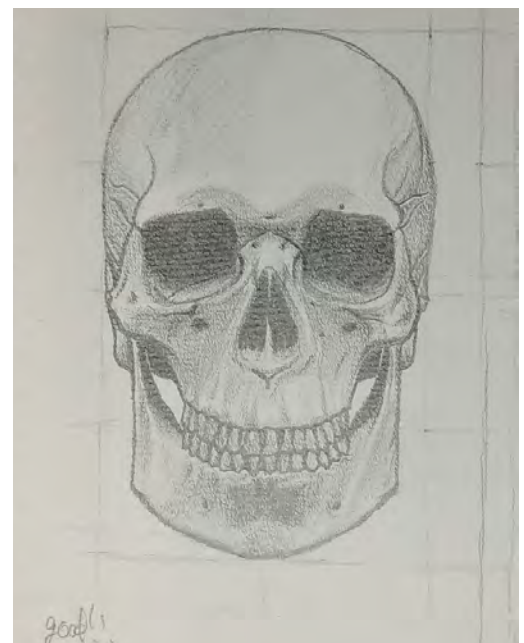
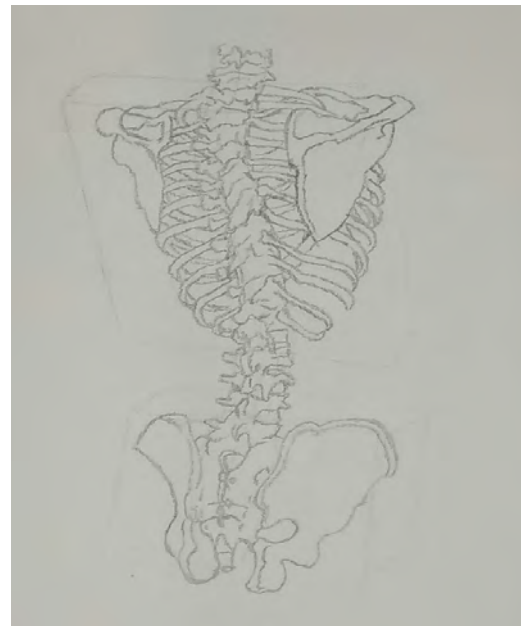
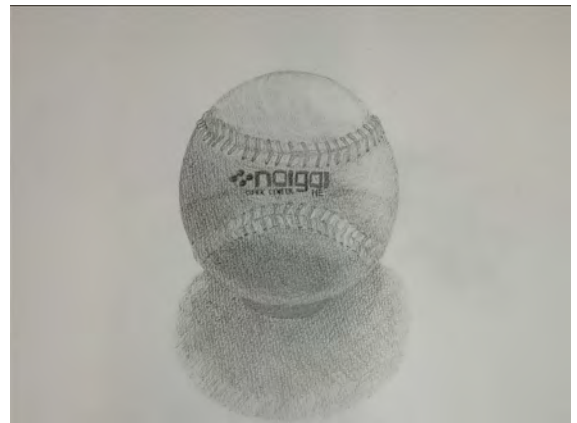
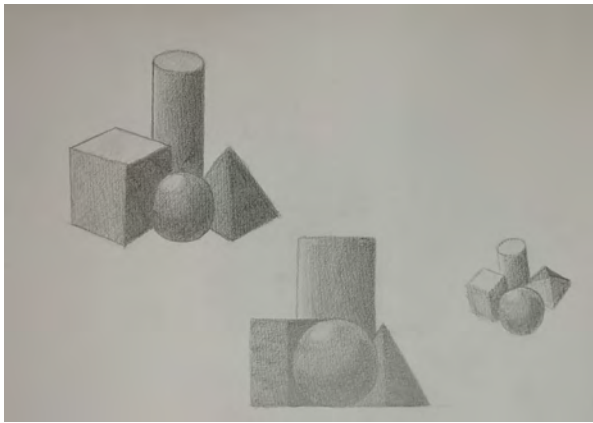
制作時間：約 18 時間

水星の魔女を見た時に一番印象が強かったので制作しました。

動物アナログ造形
造形時間：約12時間
粘土：スカルピー
ホホジロザメ



授業で行ったデッサン





趣味のイラスト模写



最後に — — — — — — — — — —

私の Portfolio を手に取り、
見て頂きありがとうございました。