



# ポートフォリオ



専門学校 大阪デザイナー・アカデミー  
フィギュアデザイン学科 ドール制作コース

喜納 莉杏

# プロフィール

名前：喜納 莉杏（キナ リアン）

生年月日：2005年2月21日



## スキル

- 書道漢字部門 中等師範免許
- CCNA2
- ITパスポート
- 実用英語技能検定 準2級
- パワーポイント 1級
- Webデザイン 1級
- 文書デザイン 1級 など

## 趣味

- 立体作品を作ること
- 絵を描くこと
- ゲームをすること
- ドール鑑賞
- 寝ること
- 食べること など

## 経歴

沖縄県沖縄市出身。  
未来工科高等学校ITシステム科でITについて学ぶ。  
幼い頃から大好きなホビーに携わる道に進みたいと考え、  
専門学校大阪デザイナー・アカデミー フィギュアデザイン  
学科 ドール制作コースへ進学。

人を惹きつける、魅力ある作品を作れる原型師を目指して  
日々努力中。

# スケール フィギュア作成

作品 ニーアオートマタ  
2B

制作ツール ZBrush

造形時間 約200時間



キャラクターの持つ凛々しさや女性の身体の曲線美が表現できるように制作しました。









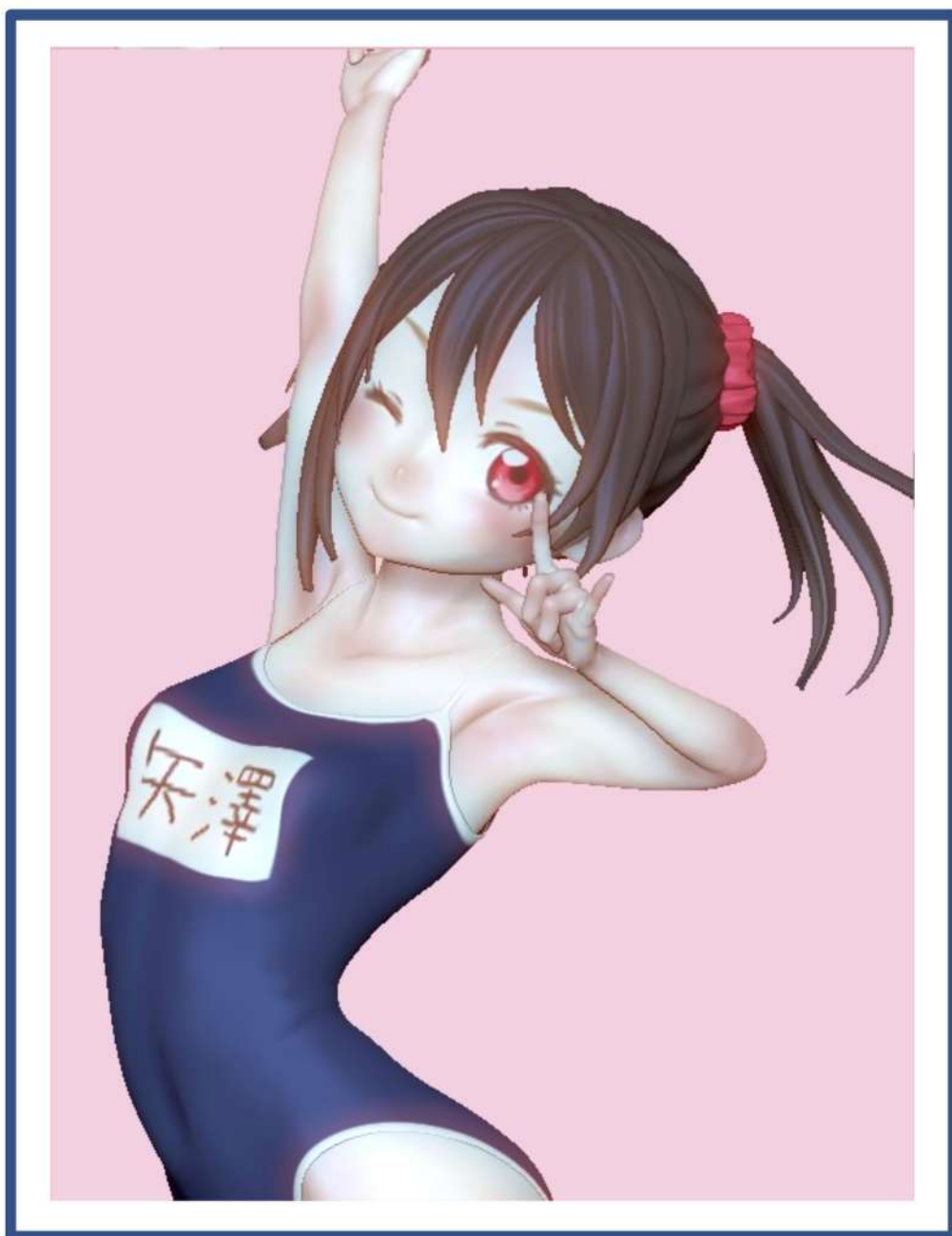


# スケール フィギュア作成

作品 ラブライブ!  
矢澤にこ

制作ツール ZBrush

造形時間 約100時間



腕への理解が足りていないと感じているため、筋肉の筋一つ一つを追いつつながら造形しました。









# スケール フィギュア作成

作品 名探偵コナン  
灰原哀

制作ツール ZBrush

造形時間 約50時間



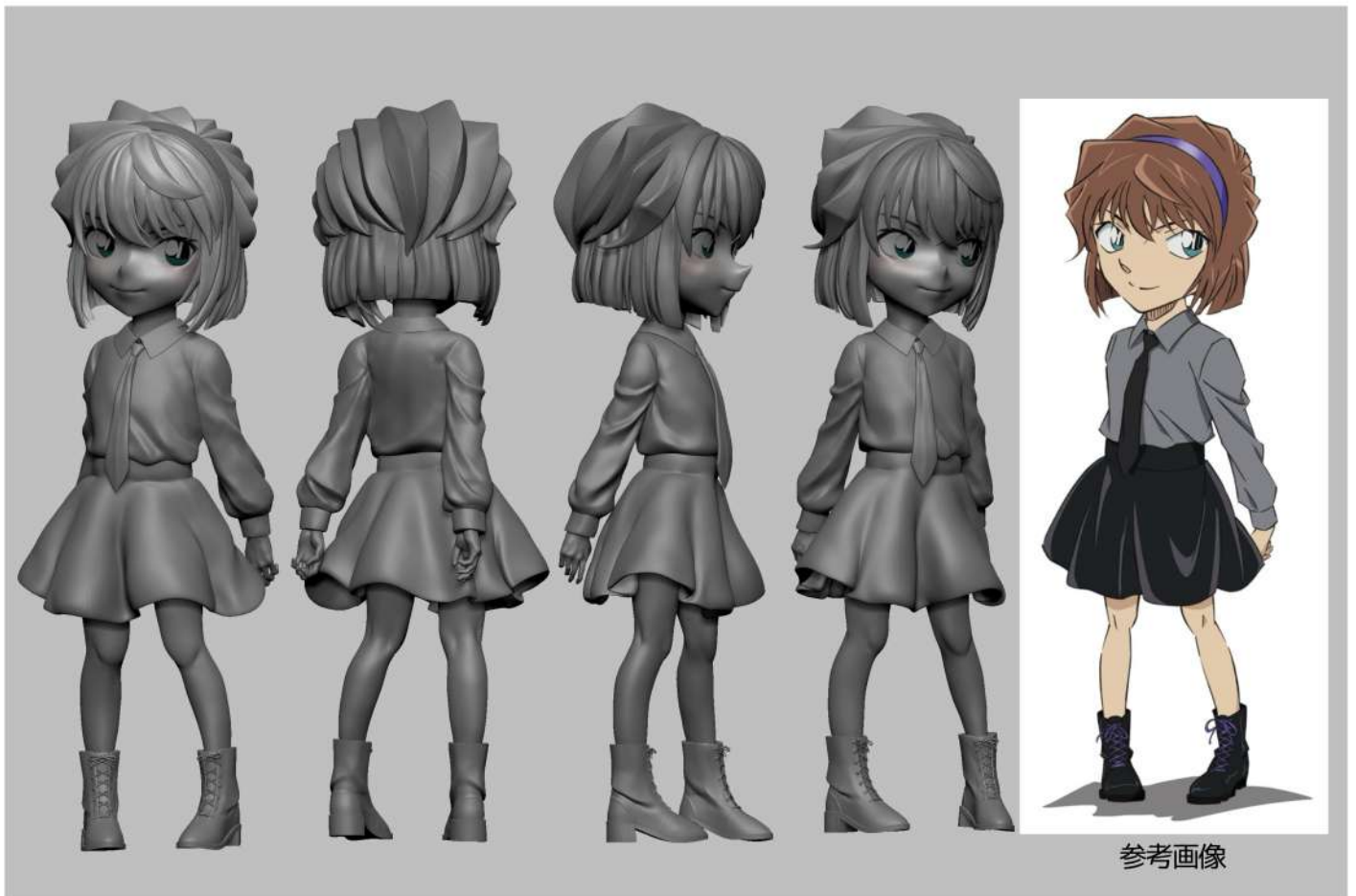
2次元ならでの表現がされている髪の毛や横顔をどう3次元で再現するか試行錯誤しながら作成しました。







参考画像



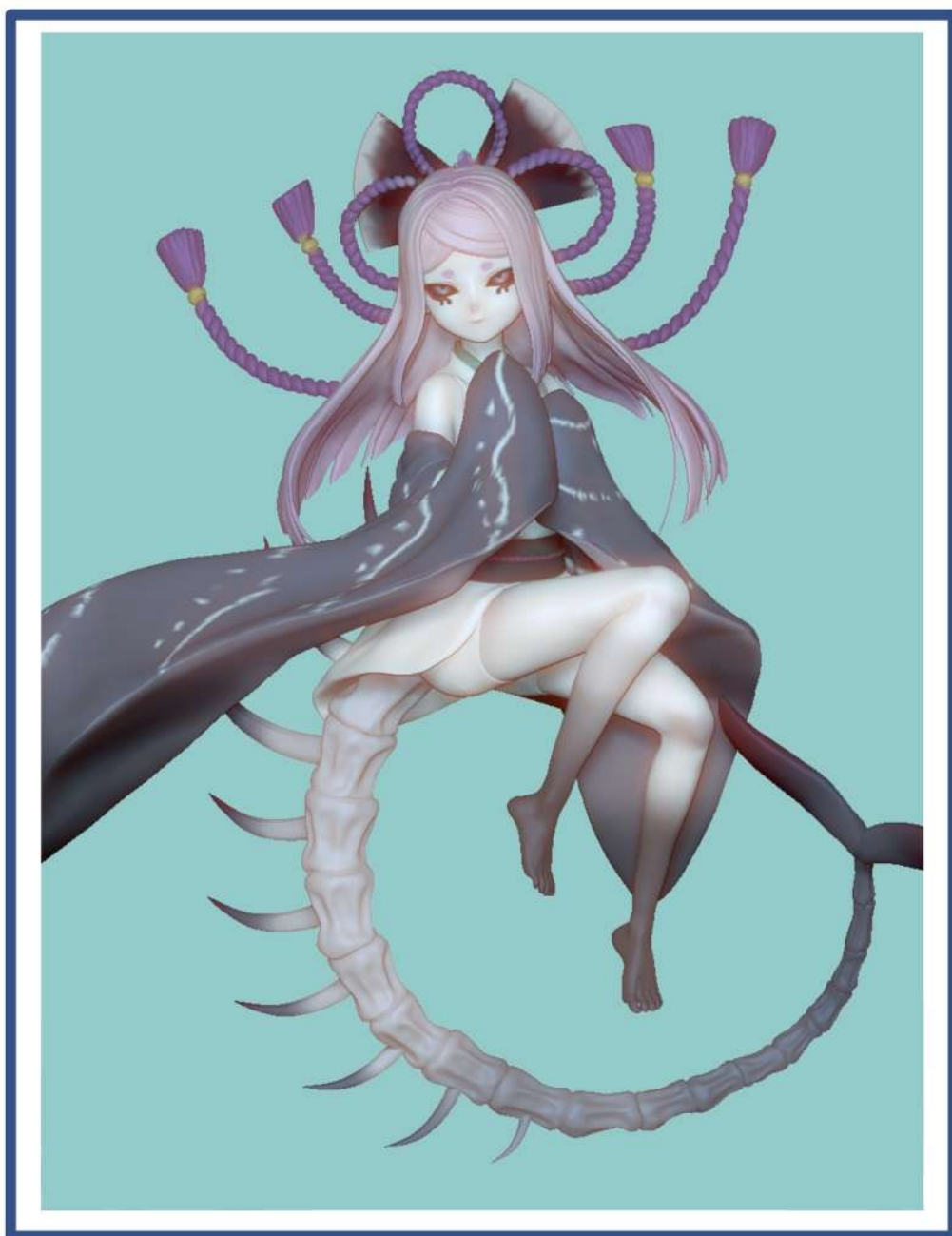
参考画像

# スケール フィギュア作成

作品 陰陽師 本格幻想RPG  
化鯨(水月の呪い)

制作ツール ZBrush

造形時間 約150時間



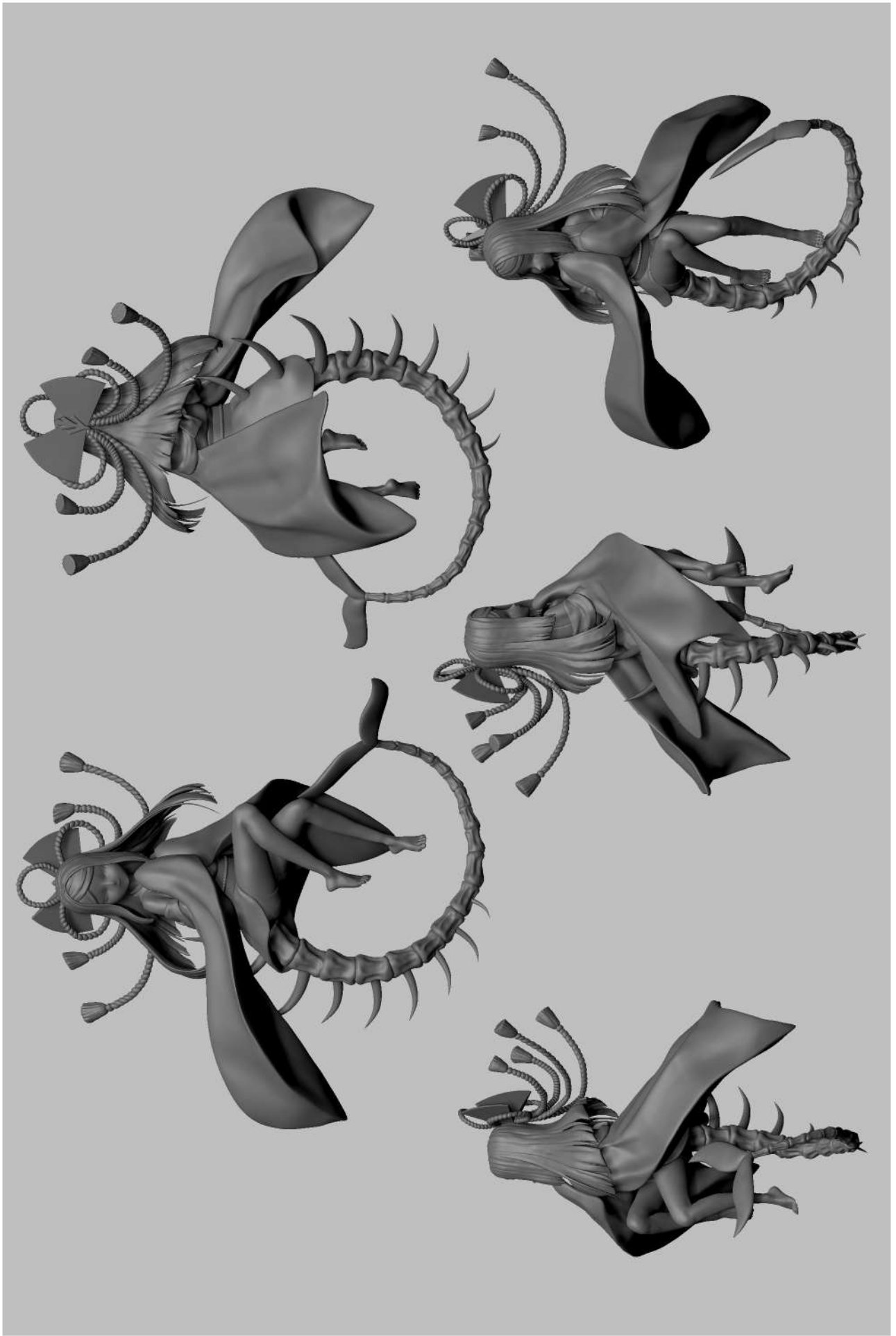
初めて作成したスケールフィギュアです。単調に見える角度が出ない、全方向から楽しめるように意識しながら作成しました。











# オリジナル ドール作成

作品 オリジナル

制作ツール ZBrush

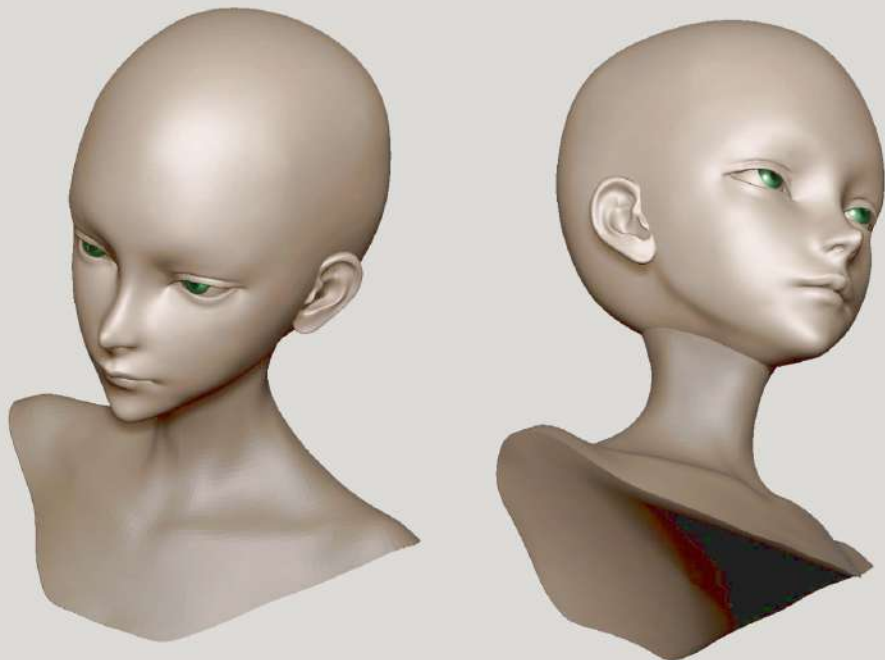
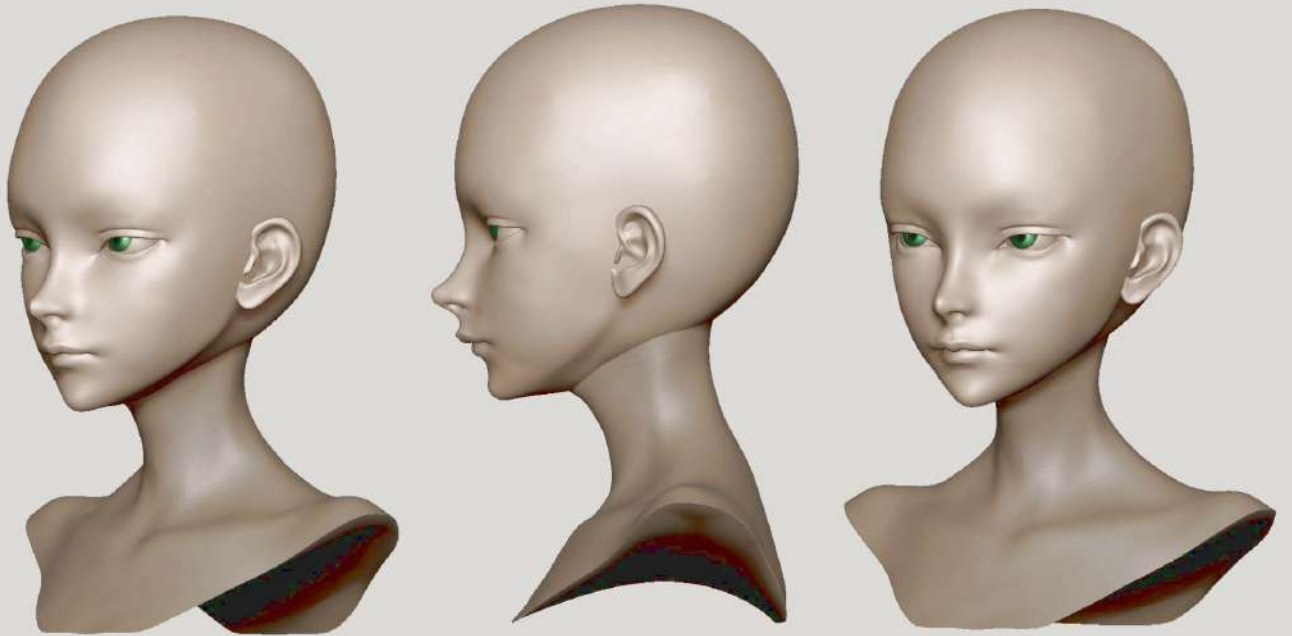
造形時間 約80時間



裸体でも魅せれるドールにするため、自分の好みを詰め込みつつ、正しい人体になることを心がけながら作成しました。







# 牡蠣BABY

作品 オリジナル

制作ツール ZBrush

造形時間 約80時間  
(分割含)



自分の世界観を表現することと、顔やシルエットの可愛さを意識して作成しました。

初めて自分自身で3Dプリンター出力を行った作品で、分割作業など今後活かせる知識を得ることも出来ました。





# マスコット作成

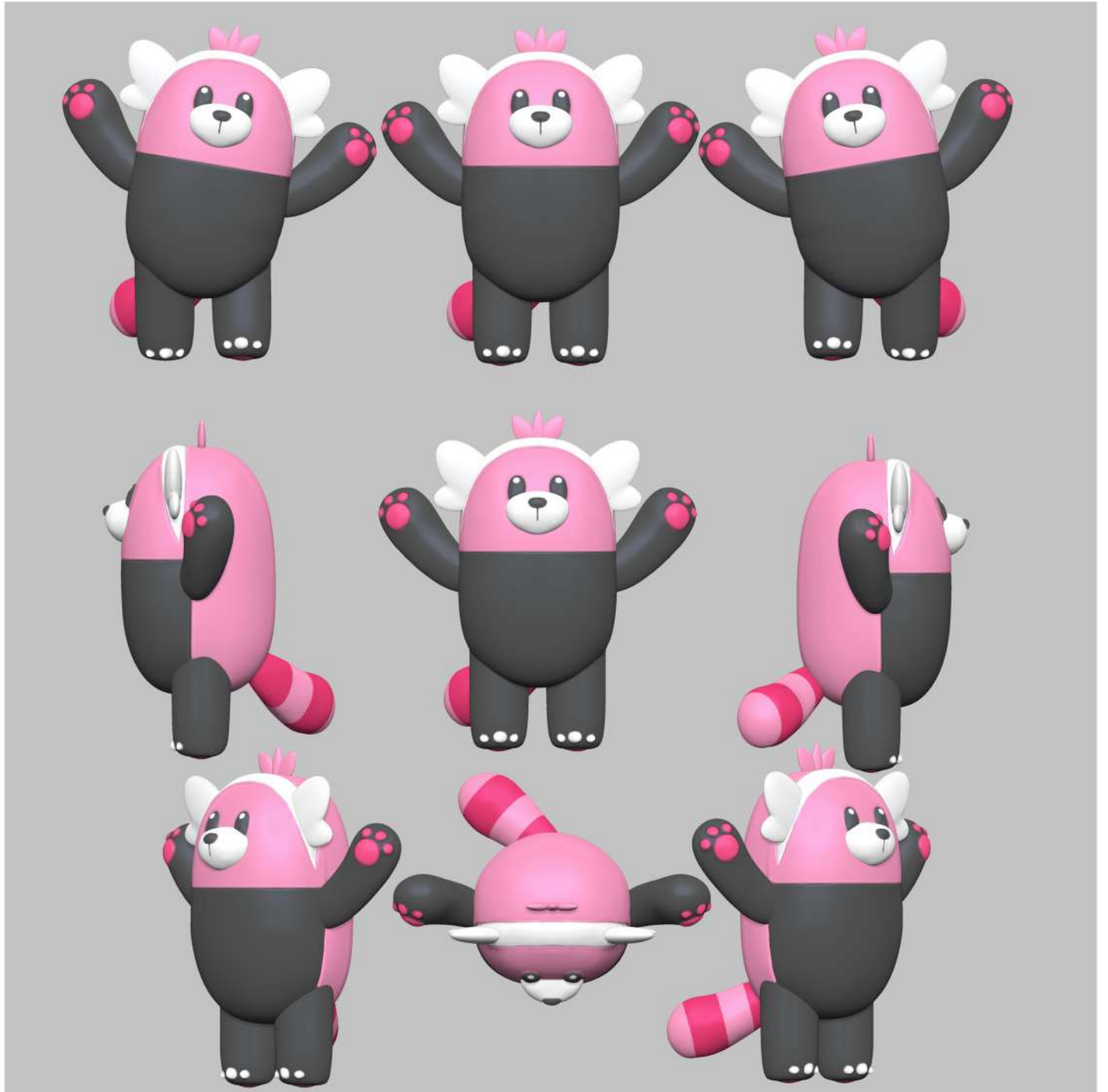
作品 ポケットモンスター  
キテルグマ

制作ツール ZBrush

造形時間 約6時間



キャラクターのフォルムや顔のバランスが上手く再現出来たと思います。



# 動物造形 マンボウ

素材 Yクレイ

造形時間 約9時間  
(塗装込)

—

—



マンボウの愛嬌のある表情や雰囲気表現できた作品です。  
実際に水族館へ行き、様々な角度の写真をたくさん集め作成しました。





# 服・髪造形

作品 DEATHNOTE  
弥海砂

素材 エポキシパテ

制作時間 約35時間



素体を使用し、髪のコ、服、靴の制作を行いました。  
造形する際の資料集めの重要さを強く感じました。





# レジンキット 作成・塗装

作品 オリジナル

素材 レジン

制作時間 約21時間



サフレス塗装を行ったため、表面処理を上達させることができました。  
綺麗なグラデーションができるように意識しながら塗装を行いました。



# オリジナル ドールヘッド

素材 New fando

造形時間 約50時間

メイク時間 約2時間



様々な方向から確認しながら造形を行いました。特に斜めから見た時のアウトラインに力を入れました。8mmのアイを入れたときにフィットするか、頭囲が4インチになっているかの調整がとても難しかったです。





# ドールヘッド 模刻・メイク

素材 New Fando

造形時間 約40時間

メイク時間 約3時間



目の内部を少し削るだけでも印象が大きく変わるため、注意しながら模刻しました。  
色ムラや線のブレが出ないように気をつけてメイクを行いました。



# ドールヘッド 模刻・メイク

素材 New Fando

造形時間 約40時間

メイク時間 約3時間



模刻を通して面構成などの顔の造形への理解を深めることが出来ました。

メイクでは手順やコツを学びつつ、道具に慣れることを意識して行いました。





# ドールヘッド 模刻・メイク

素材

La Doll

造形時間 約50時間

メイク時間 約2時間



動物をどうやってデフォルメしながらドールに落とし込むかを学ぶことが出来ました。  
また、普段とは違う素材にも挑戦してみることで今後作りたいものに合わせた素材選びの幅を広げることが出来たと思います。



衣装制作  
セーラーブラウス・  
かぼちゃパンツ・  
ベレー帽

制作時間 約7時間  
(試作込)

衣装サイズ ねんどろいど  
ドール

ボディサイズ ねんどろいど  
ドール



試作品と比べ、袖と丈の長さや前身ごろの重なり具合、サスペンダー部分等をアレンジして作りました。幼児用制服のような雰囲気を出すことができ、お気に入りの作品です。





# 衣装製作 ギャザーワンピース

制作時間 約9時間  
(試作込)

衣装サイズ オビツ11

ボディサイズ ねんどろいど  
ドール



小学校ぶりにミシンを触ることもあり、試行錯誤しながら作った作品です。  
服の色味やレースのアレンジなどお気に入りです。





# 衣装制作 ラグランシャツ・ ティアードスカート

制作時間 約9時間  
(試作込)

衣装サイズ オビツ11

ボディサイズ ねんどろいど  
ドール



試作の際スカートのふくらみや丈の長さに違和感があったため、本番布の際は型紙からアレンジして作り直しました。



