

# Portfolio

専門学校大阪デザイナー・アカデミー  
フィギュアデザイン学科

フルイ

古井

リョウマ

稜真

# はじめに

---

私は物作りやプラモデル制作、イラストを描いたりすることが好きです。

しかし、イラストはオリジナルのキャラクター等が描けないので模写しかしません。

そこで、元イラストが存在するフィギュア制作なら自分がこれまで行ってきた元イラストに近づける為の見る力を活かせるのでは無いかと思い、専門学校に入りました。

## 掲載物

- ・ アナログ造形作品
- ・ デジタル造形作品
- ・ 学校のデッサン
- ・ 趣味の1つ好きなイラストの模写

授業課題 水着版權

ホロライブ1期生/ゲーマーズ所属

白上フブキ







アナログ造形  
ウェーブパテ、エポキシパテ  
制作時間：約 370 時間

エポキシパテは体の芯に使い、  
後はウェーブパテで制作しました。

ホロライブ5期生所属 <sup>ししろ</sup>獅白ぼたんのリスナー  
SSRB (ししろぼ)





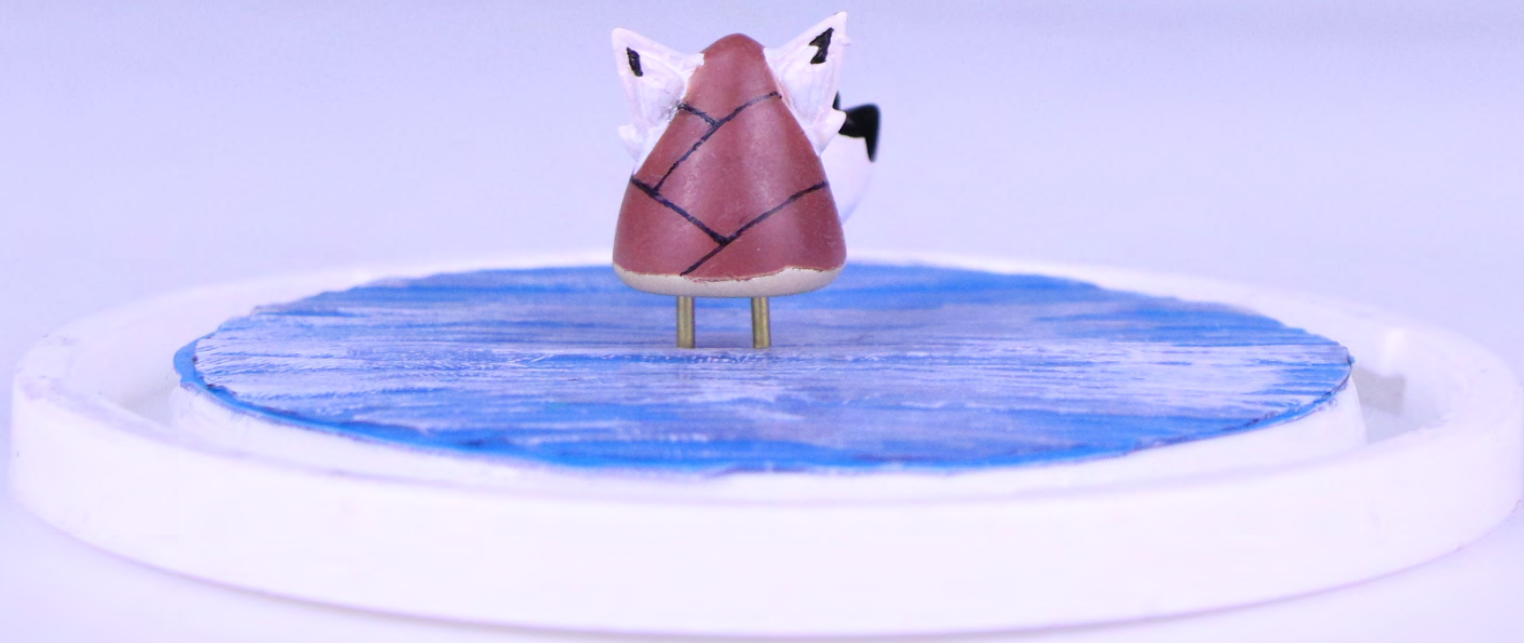


**アナログ造形**  
造形時間：約 18 時間

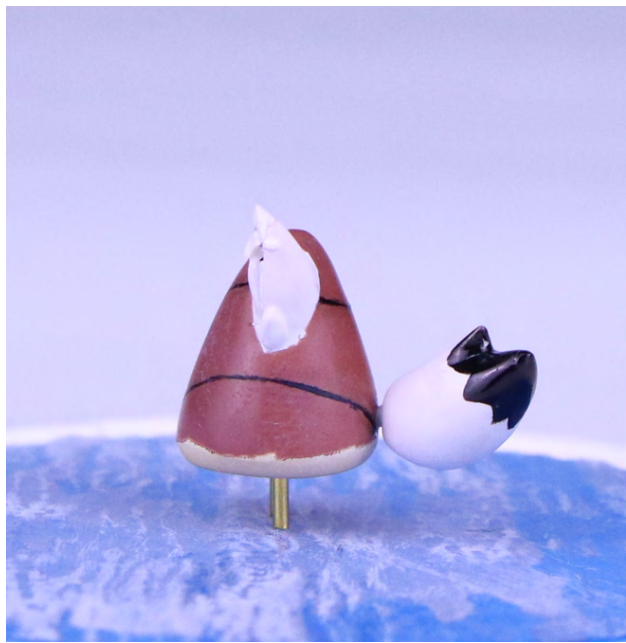
ウェーブパテで他のフィギアを作っている時に余ったパテを丸めて作ったものです。  
この SSRB はホロライブの獅白ぼたんししろのリスナー（視聴者）をキャラクター化したものです。

ホロライブ1期生／ゲームーズ所属  
白上フブキが考案した派生キャラクター

# おるやんけ





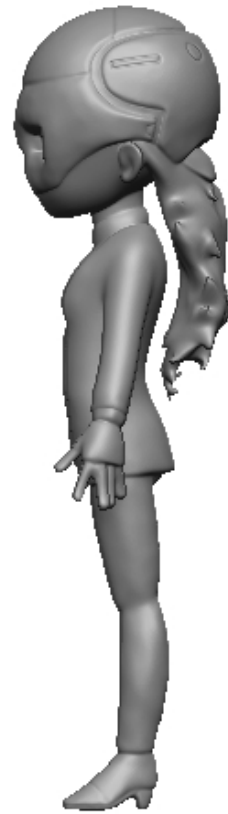
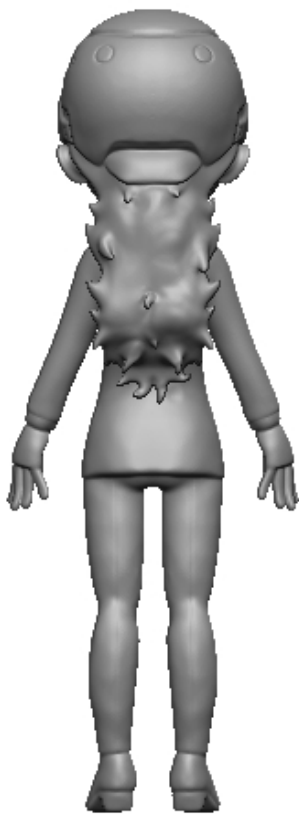


アナログ造形  
造形時間：約8時間

白上フブキを作っておいて獅<sup>しろ</sup>白ぼたんの SSRB  
だけを作るのはどうかと思い、フブキのマスコ  
ットキャラクターも作ろうということで制作致  
しました。



水星の魔女  
プロスペラ・マーキュリー





## デジタル造形

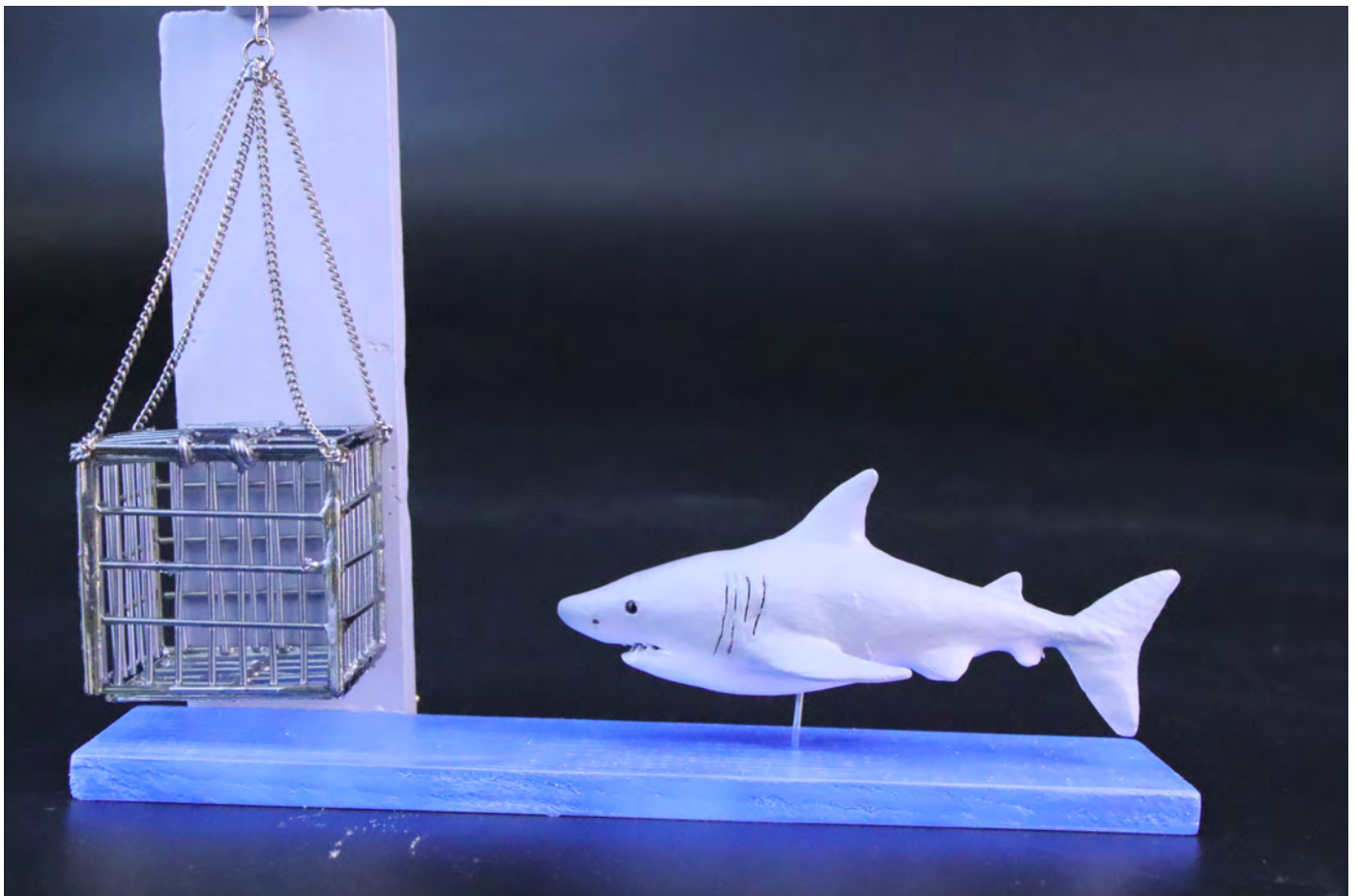
使用ソフト：Zbrush

制作時間：約 18 時間

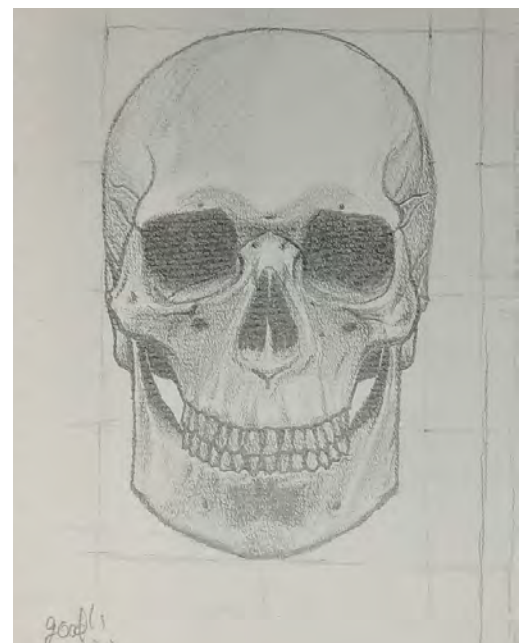
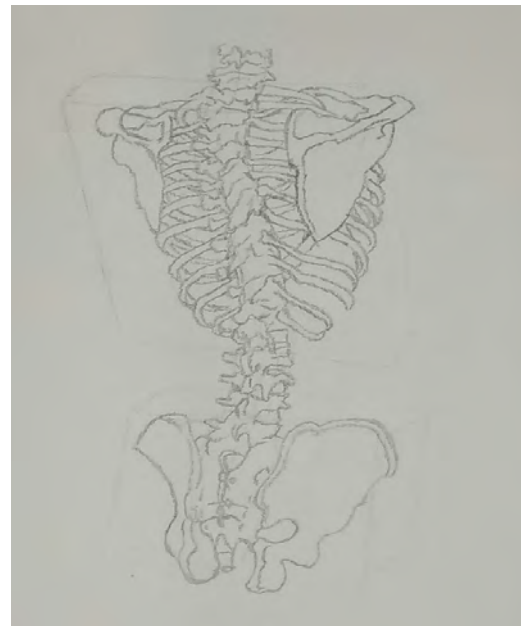
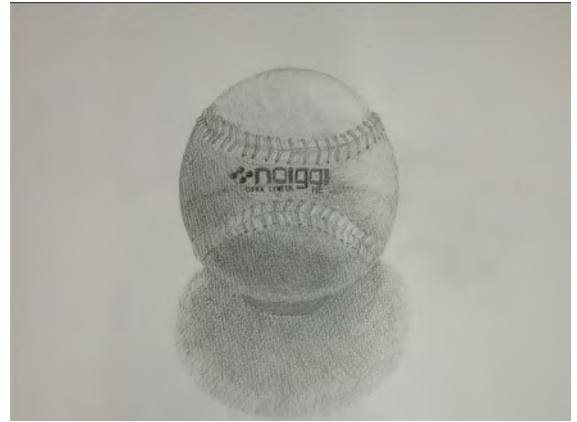
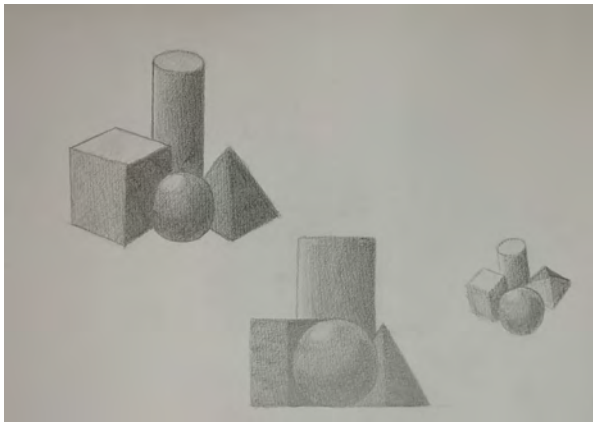
水星の魔女を見た時に一番印象が強かったので制作しました。



動物アナログ造形  
造形時間：約12時間  
粘土：スカルピー  
ホホジロザメ



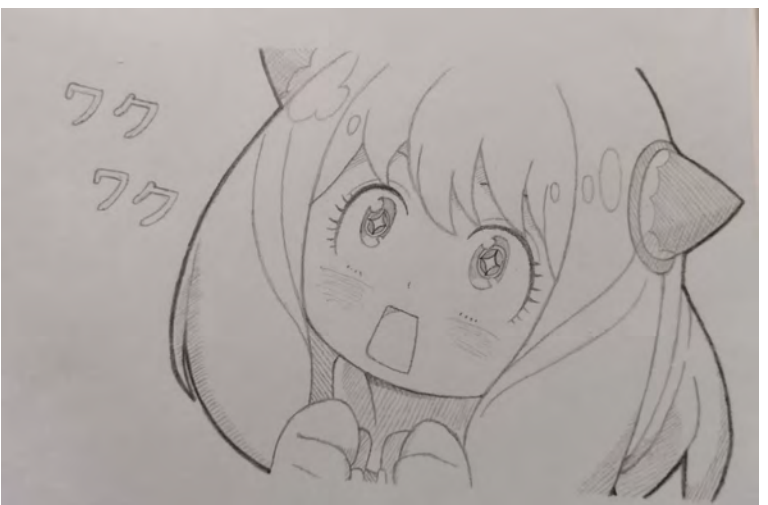
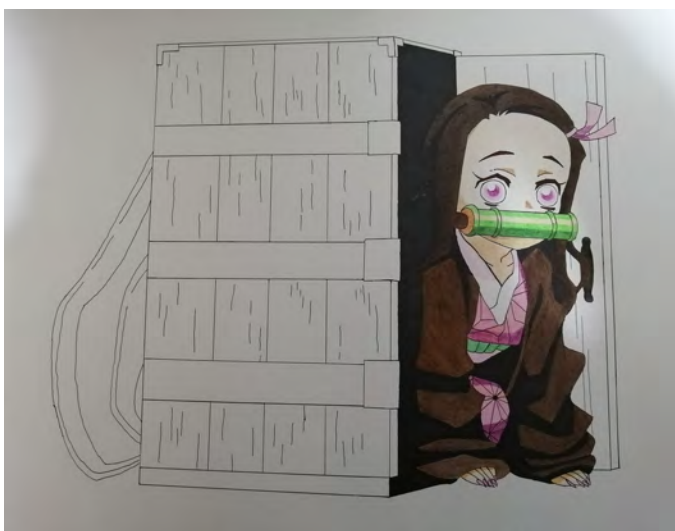
# 授業で行ったデッサン







趣味のイラスト模写



最後に — — — — — — — — — —

私の Portfolio を手に取り、  
見て頂きありがとうございました。