

PORT FOLÍO

専門学校大阪デザイナー・アカデミー

フィギュアデザイン学科

マチダ アオイ
町田 葵

自己紹介

氏名 町田 葵

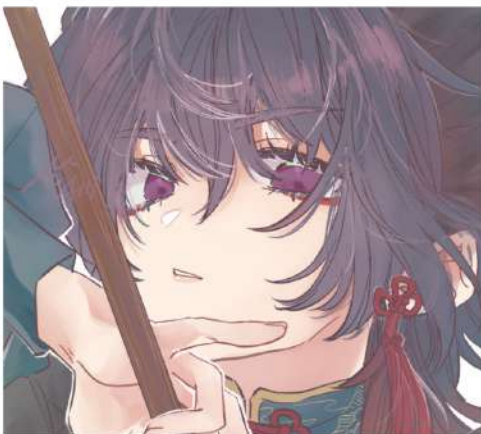
生年月日 2002年 7月1日

出身地 大阪府



絵を描くことが好きで趣味で二次創作イラストを描いています。物作りの職に就きたいと思い造形をメインにする高校で学んできました。専門学校に入学する前まではフィギュア造形を行ったことがないため人一倍努力するよう務めています。

好きなもの



崩壊スターレイル

刀剣乱舞

原神

ウマ娘プリティダービー

にじさんじ

プロジェクトセカイ カラフルステージ!

HELLSING

名探偵コナン

etc……

もくじ

- ・ 自主制作
- ・ デフォルメ
- ・ 水着版權
- ・ 水着塗装
- ・ 動物造形
- ・ デッサン
- ・ 二次創作



自主制作



和泉守兼定(刀剣乱舞)

制作ツール ZBrush

造形時間 約300時間



参考資料

顔の輪郭や皺、髪など2次元キャラクターに寄せてデフォルメすることが難しかったです。座っているポーズに違和感がないようバランスよく制作しました。







デフォルメ



参考資料

カレンチャン(ウマ娘)

制作ツール ZBrush

造形時間 約30時間

ZBrushで制作する初めて人型のフィギュアでした。服装などZモデラーを駆使して作るのがとても難しかったです。



出力品



水着版權

フランケンシュタイン[セイバー](FGO)

制作ツール ファンド

造形時間 約350時間

原型、複製、塗装を全て行いました。分割や複製など次の制作に向けて学ぶことが多かったです。包帯が交差しているところなど塗装を工夫しました。

参考資料







水着塗装



エアブラシでの塗装が初めてだったため加減が難しかったです。サフレスのためガレキの白を活かし肌を塗ることに挑戦でき良い経験となりました。

制作ツール エアブラシ(ラッカー)

制作時間 約30時間



動物造形



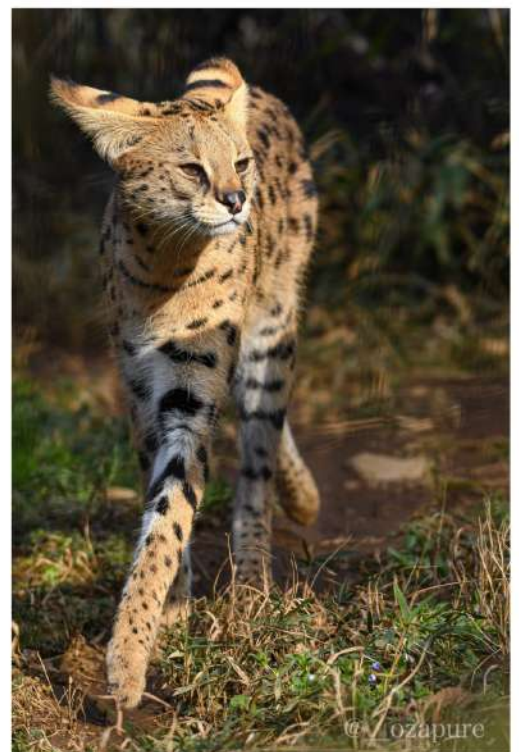
サーバルキヤット

制作ツール Yclay
ラッカー塗料

制作時間 約30時間

動物の毛とサーバルキヤットの細さを両立することが難しかったです。斑点模様も線を意識しつつ同じ大きさの丸にならないように工夫しました。

参考資料



デッサン



二次創作



閲覧頂きありがとうございました