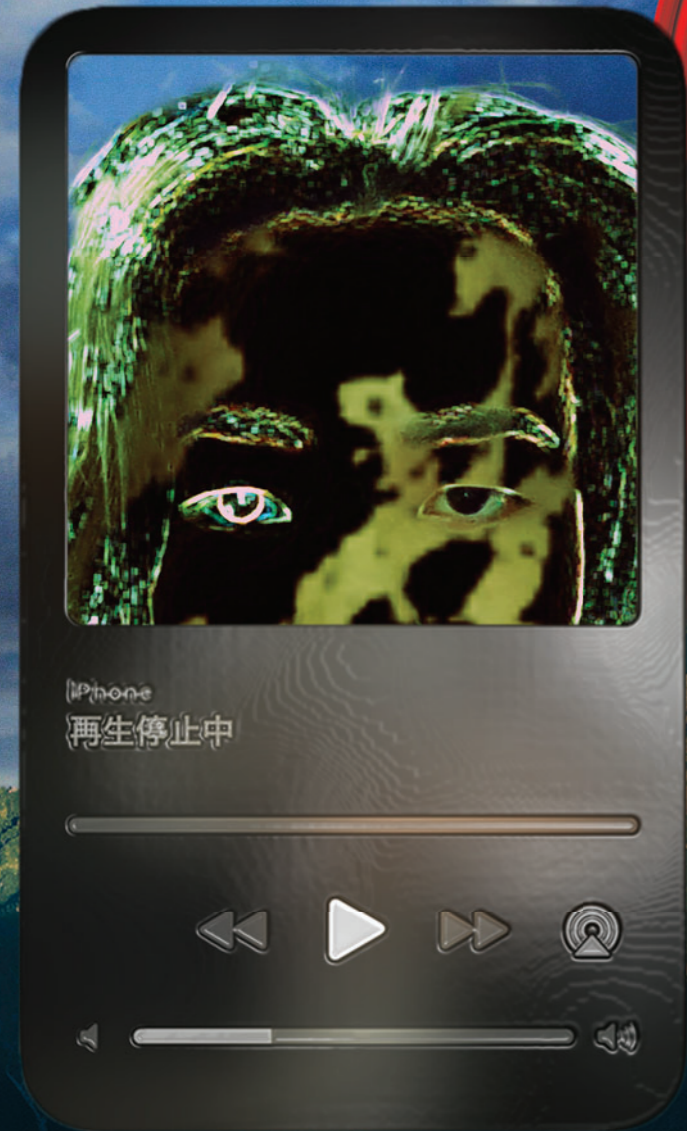


Pause



# Profile

西尾 悟

2005.01.25

京都府京田辺市出身 



## HOBBY



HIPHOP  
K-POP



FPS(VALORANT.OW)

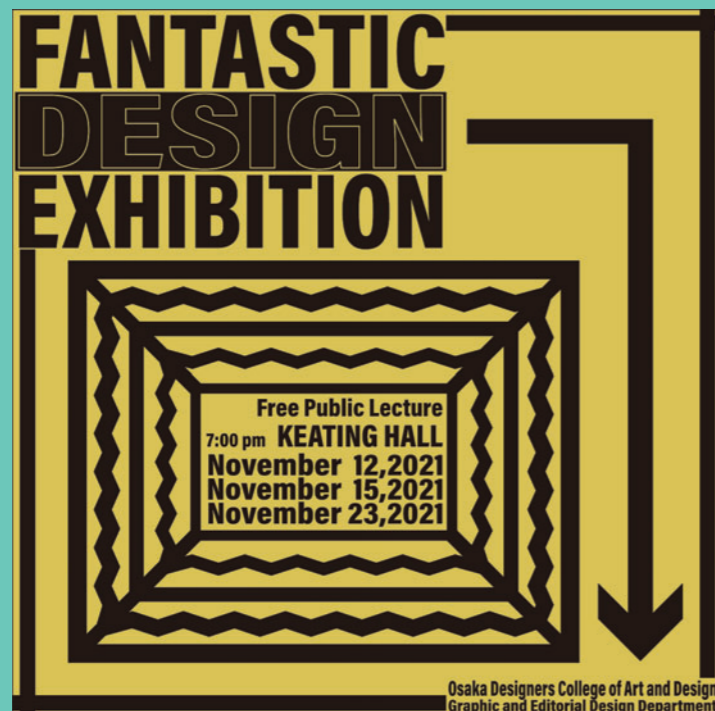
## SKILL



# 01

## タイポグラフィック

システムに沿って制作しました。  
FDEが目立つようにしながら、周りと馴染むように  
色や形等を考え組み合わせました。





## グリーティングカード

製作物：年賀状

雲で数字を作り柔らかい雰囲気を作りたかったので  
全体的にコントラストの少ない色合いに仕上げました。

## 酬恩庵一休寺

京都府京田辺市 内102

酬恩庵（しゆんおんあな）は、京都府京田辺市にある、臨済宗妙心寺派の寺院。山号は寶徳山。本尊は釈迦牟尼佛（釈迦牟尼）で、建立は「寛文3年（1663）」の由あり。境内には境内に「一休寺跡」とある。

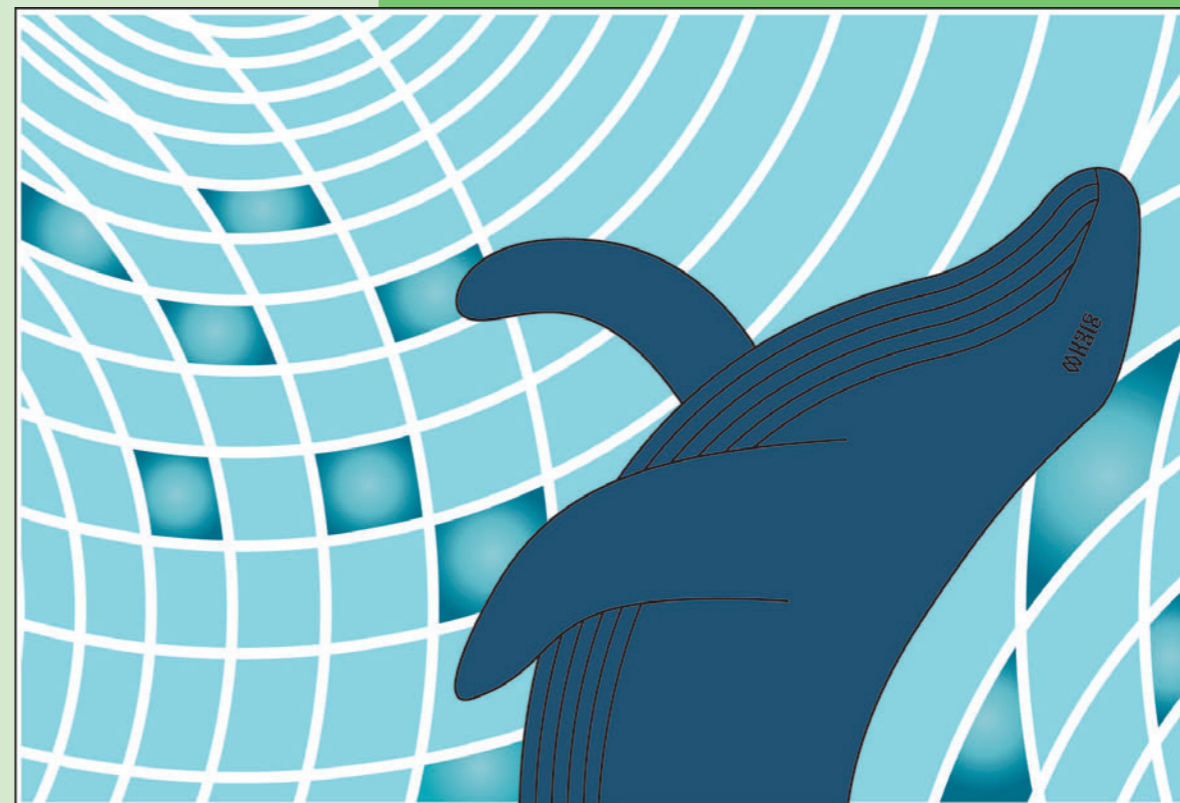
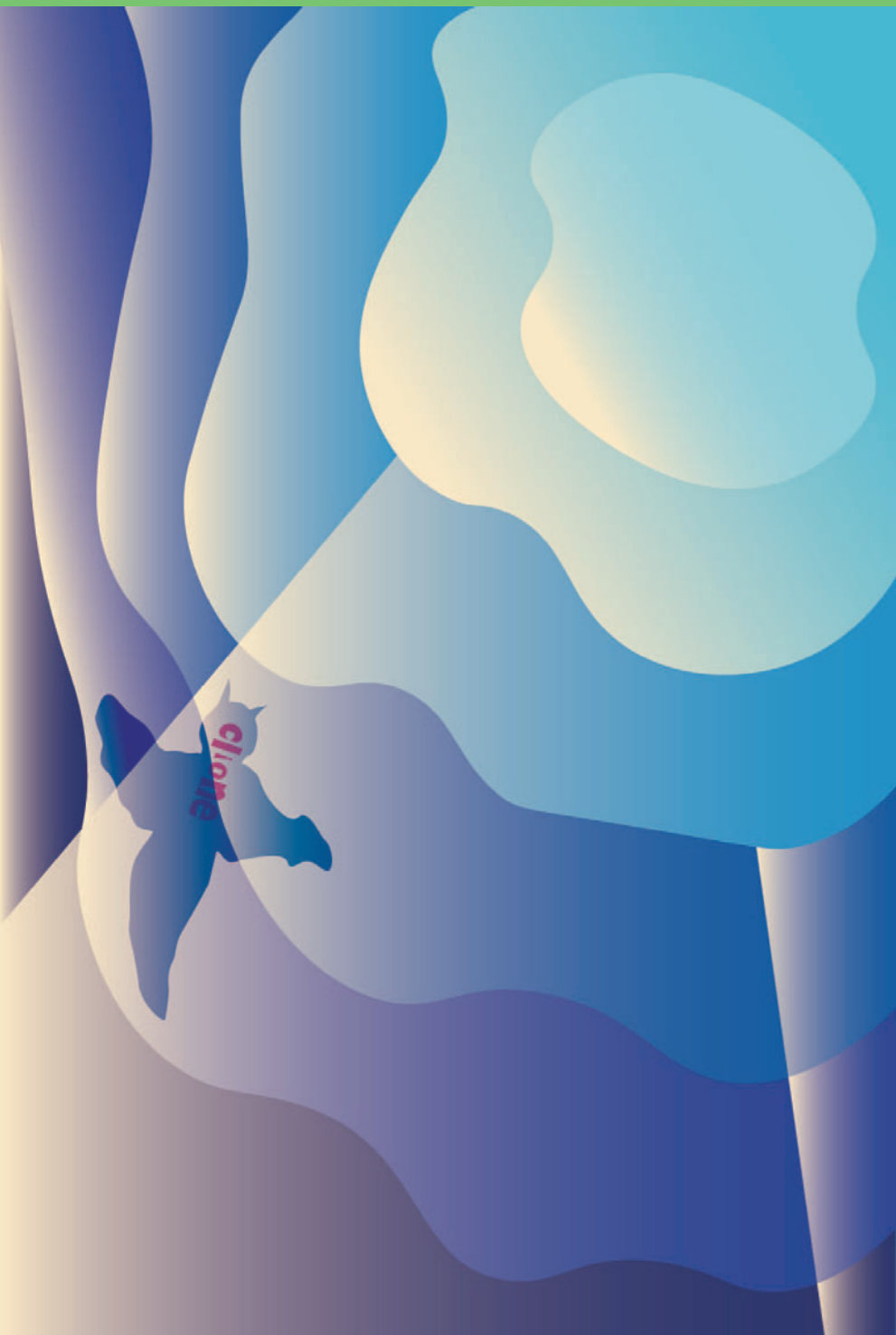


ここ  
で  
ひと  
やす  
み

# 03

## 地方PRポスター

出身地：京都府京田辺市  
お寺の写真を邪魔しないことを意識して制作しました。



## 動物ポストカード

それぞれの動物の特性や特徴をイメージ  
できるようなものを目指して作りました。

04

