

port  
folio

大阪デザイナー専門学校

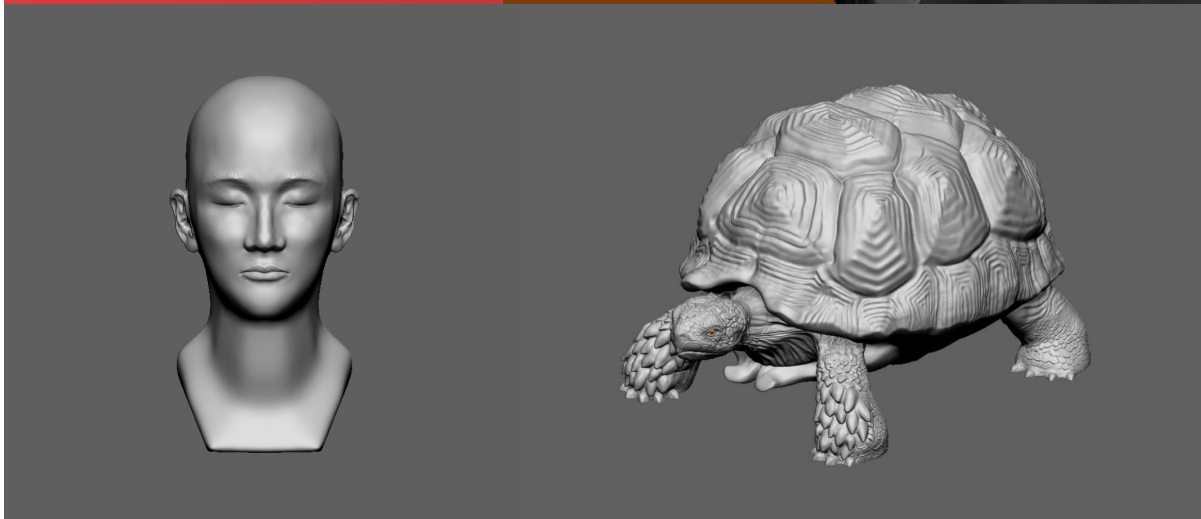
フィギュアデザイン学科  
フィギュア制作コース

河野 泰成

デジタル造形

アナログ造形

# デジタル造形





## ティラノサウルス胸像

使用ソフト：Zbrush  
制作時間：約 40 時間



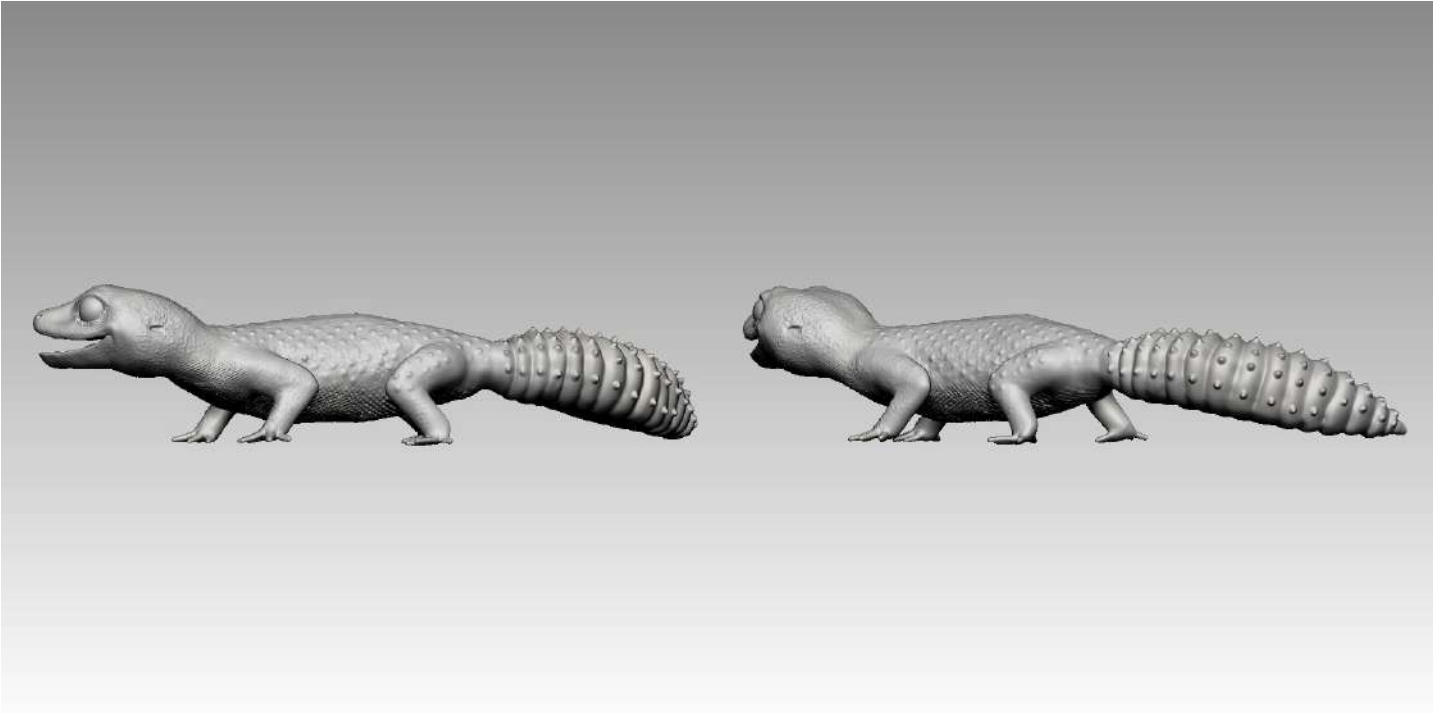




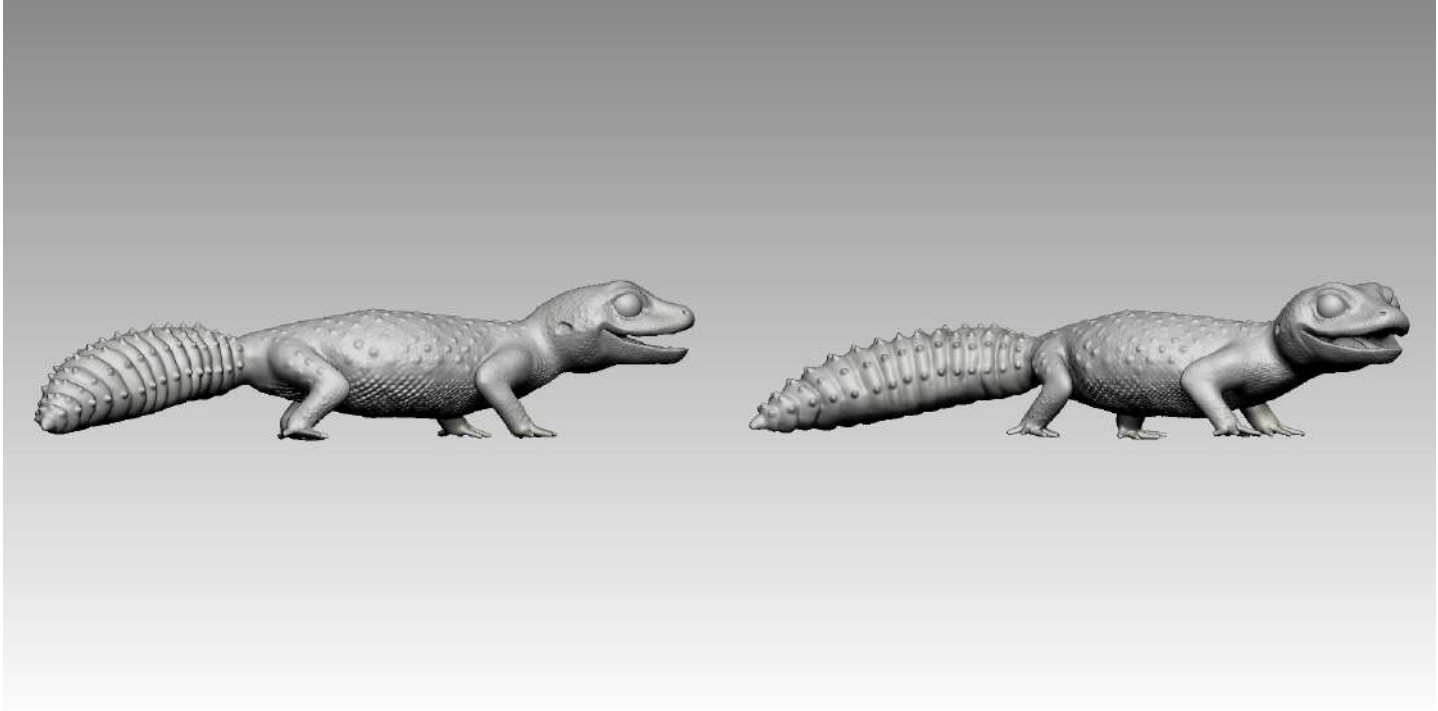
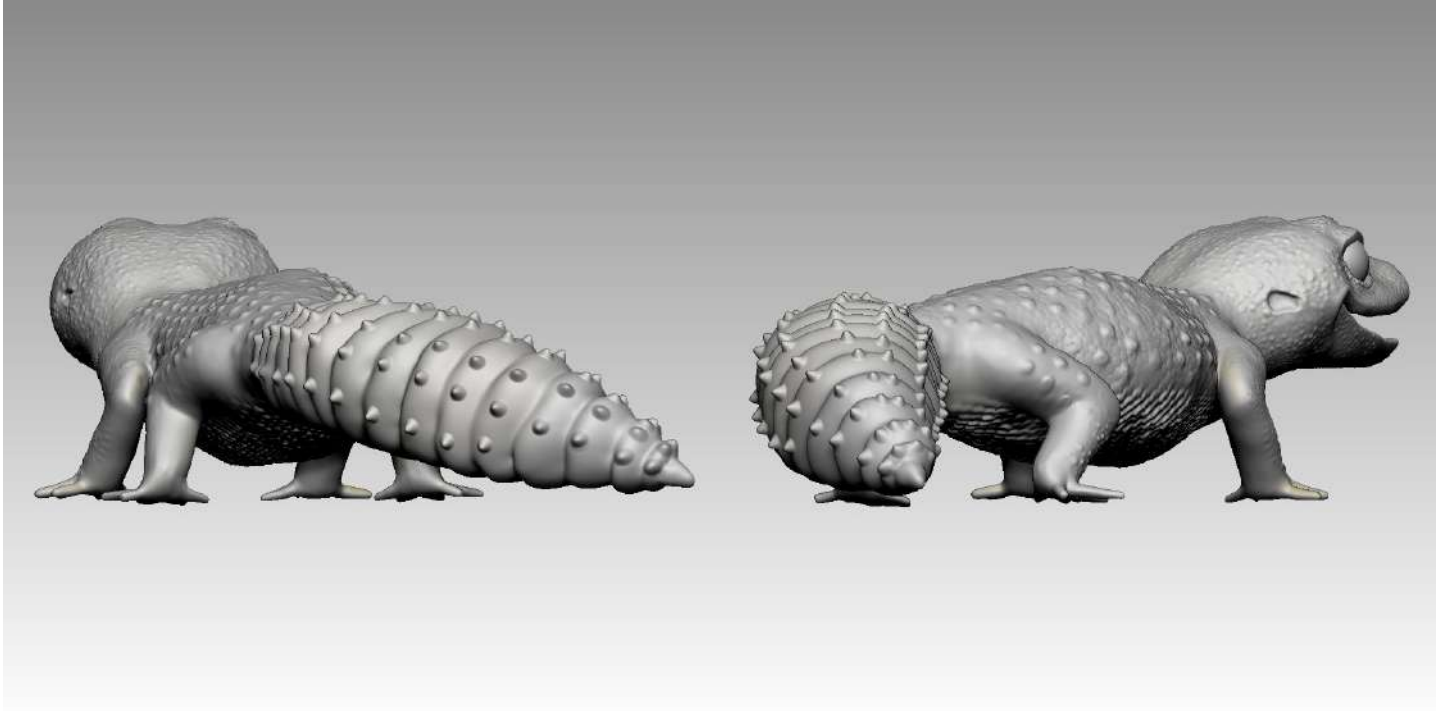
# レオパードゲッコー



使用ソフト：Zbrush  
制作時間：約 60 時間





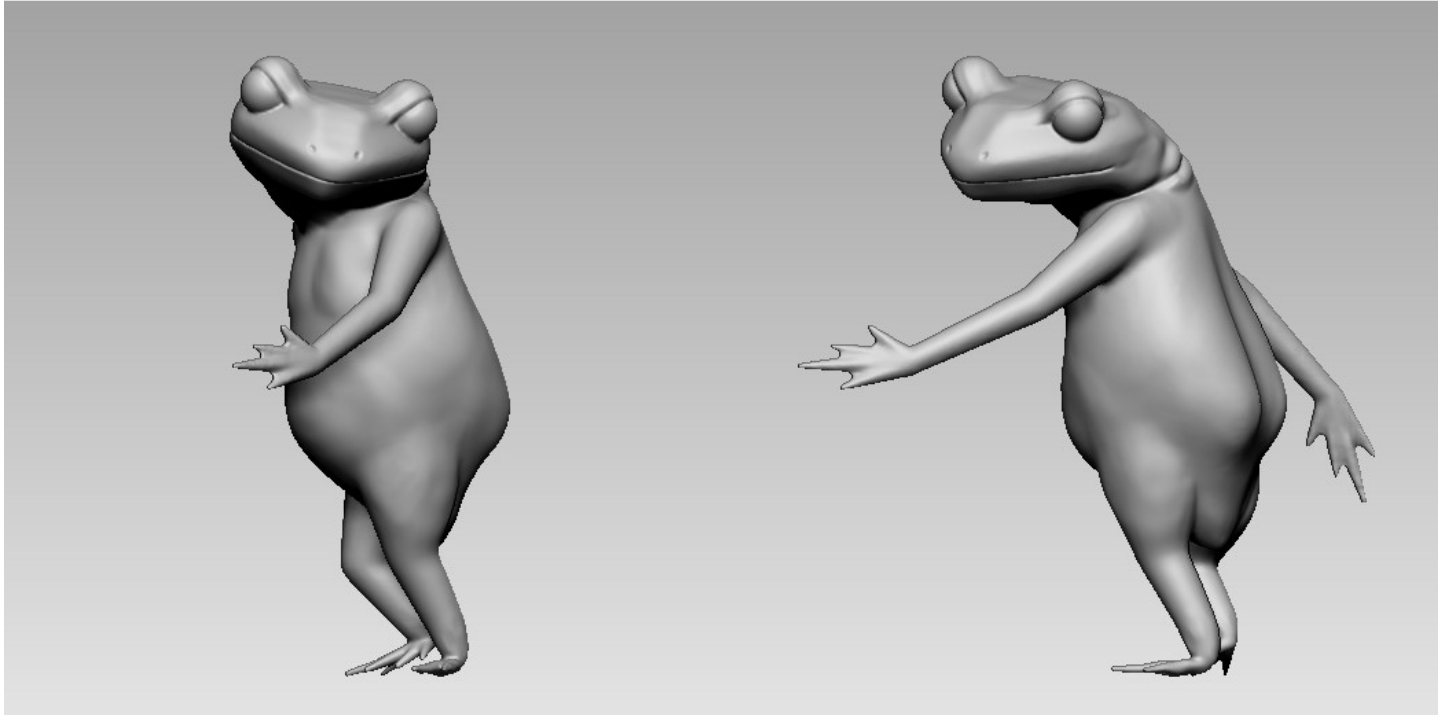
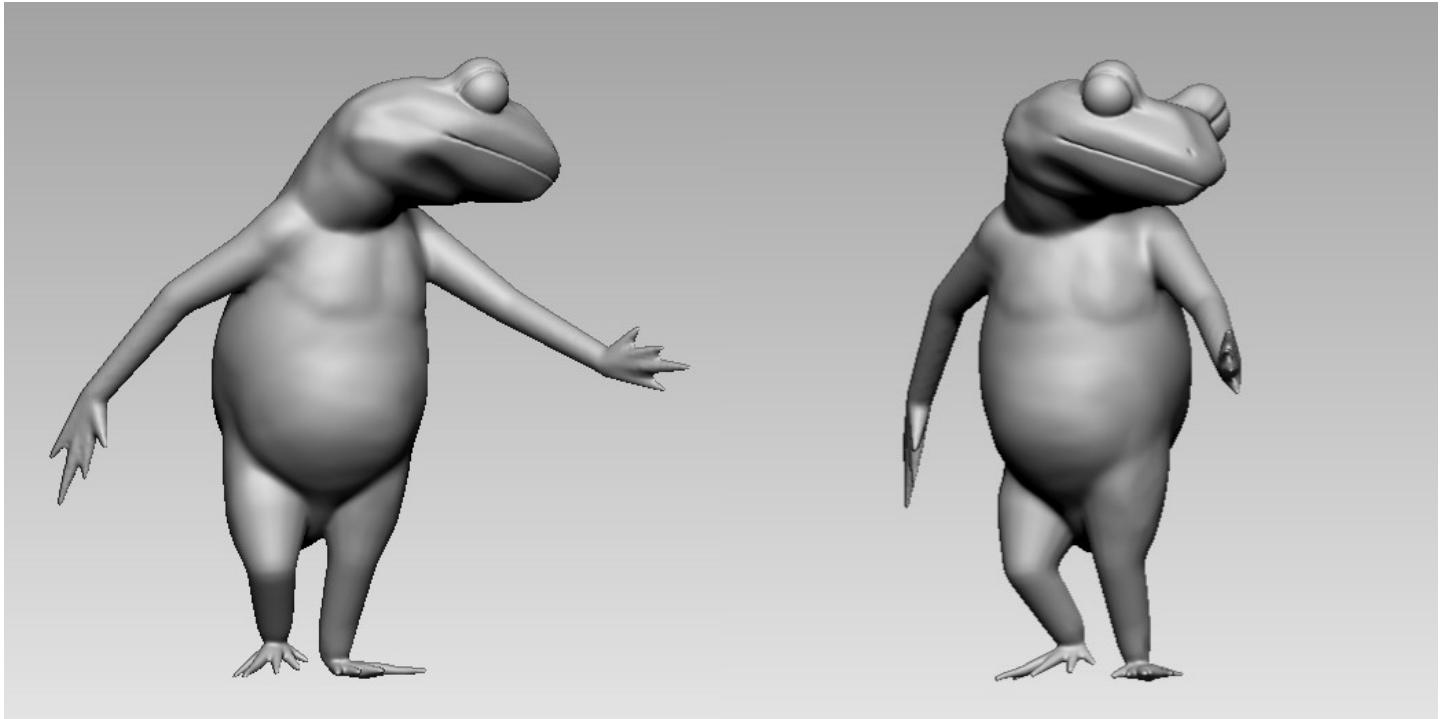


# フリカエル

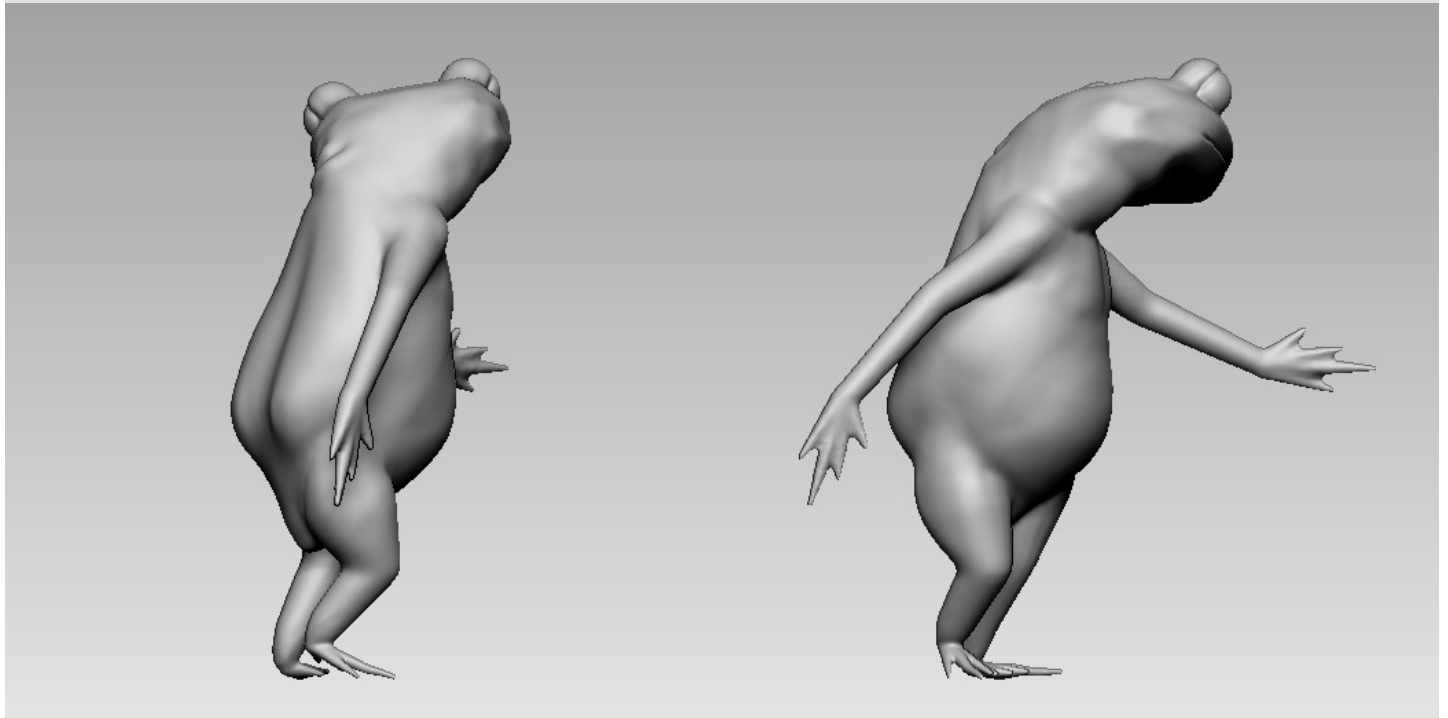
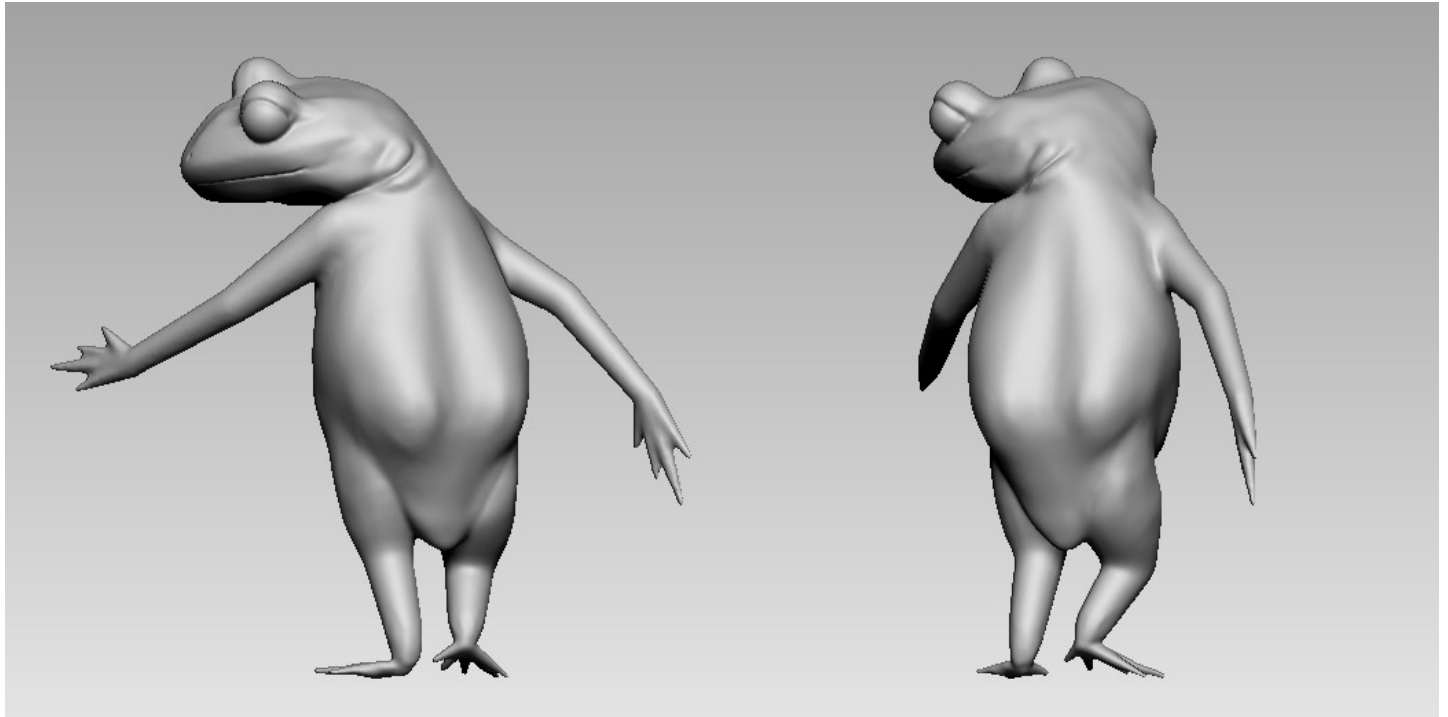


使用ソフト：Zbrush  
制作時間：約 40 時間





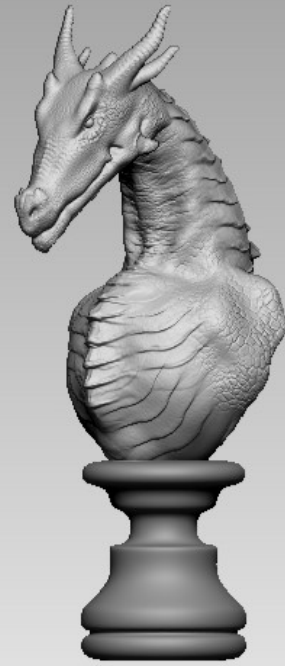
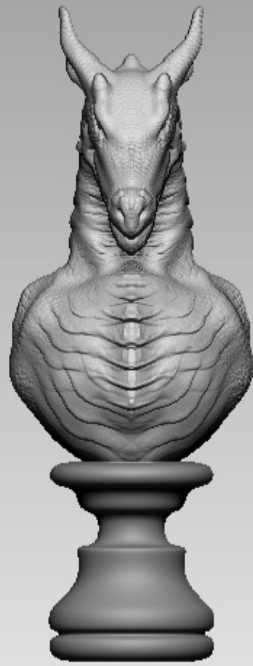


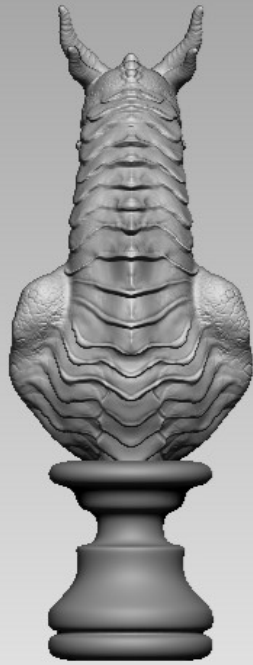


# ドラゴン胸像

使用ソフト：Zbrush  
制作時間：約 60 時間







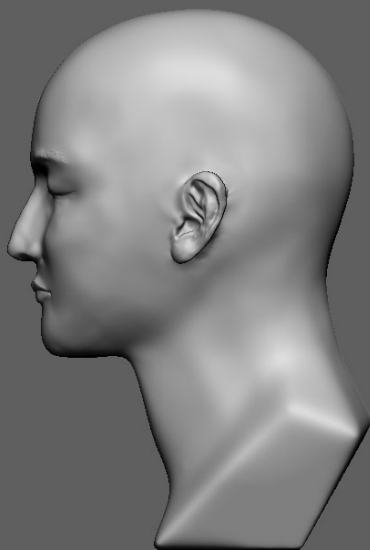


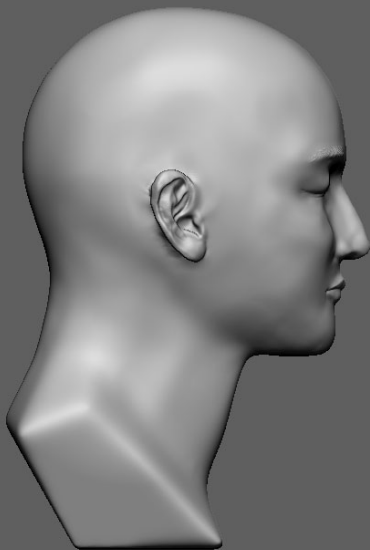
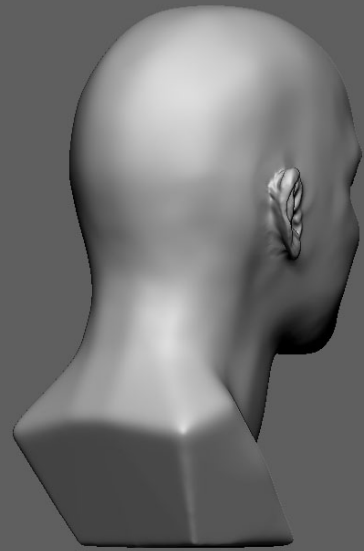
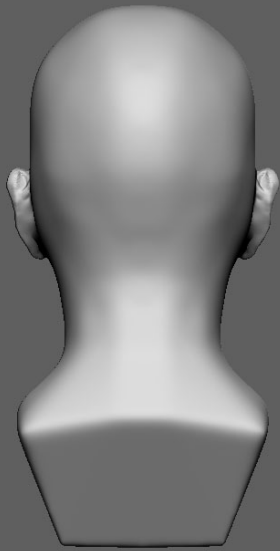
# 自刻像



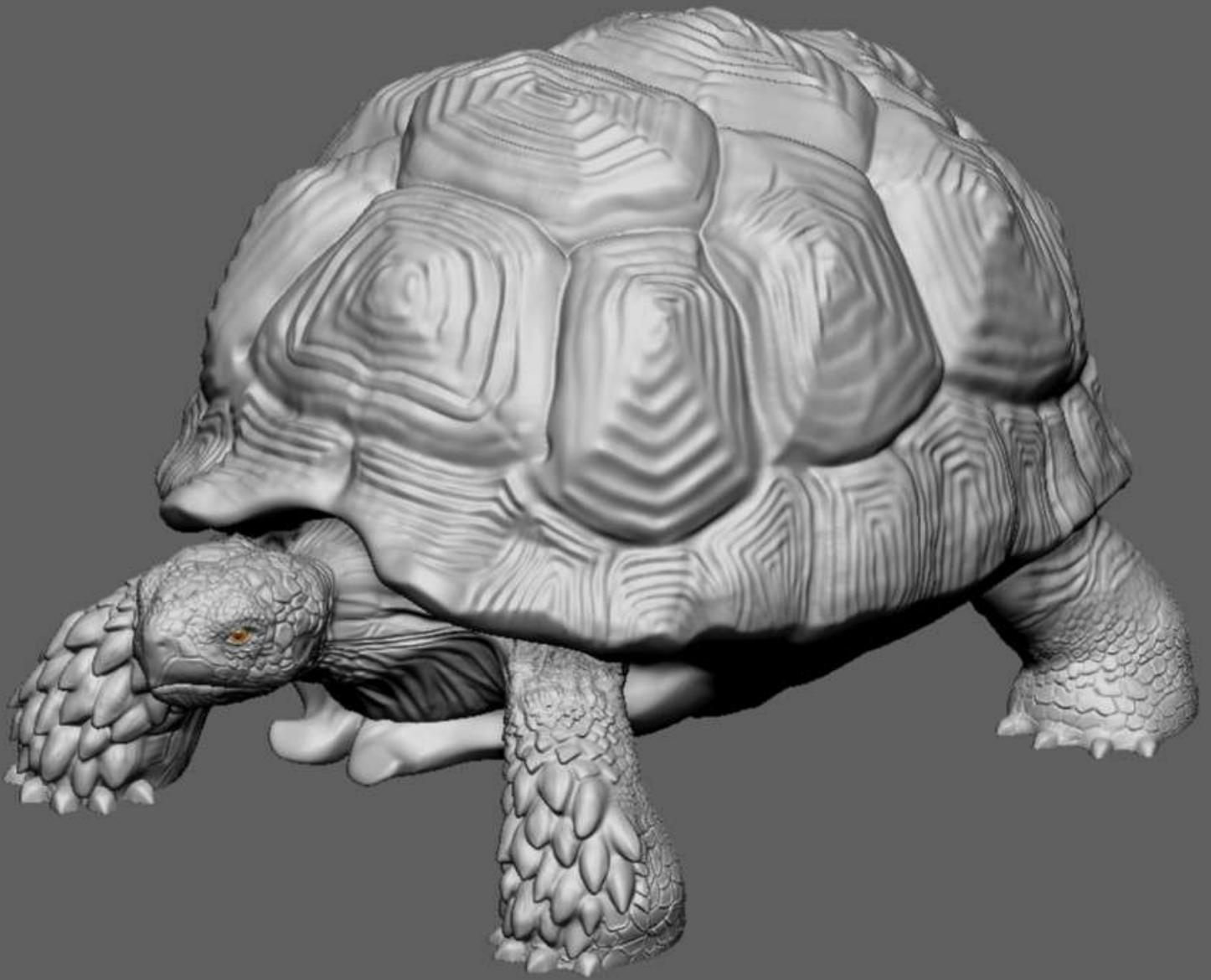
使用ソフト：Zbrush

制作時間：約 15 時間（現在制作中）



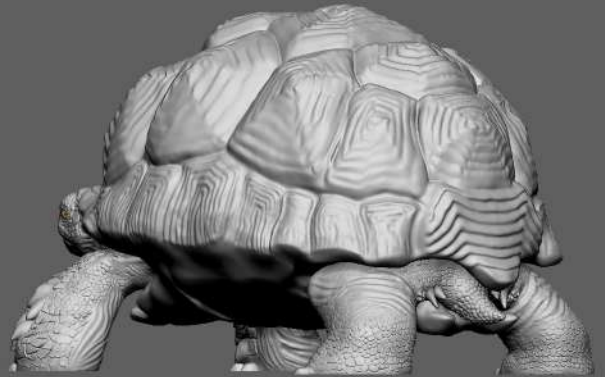
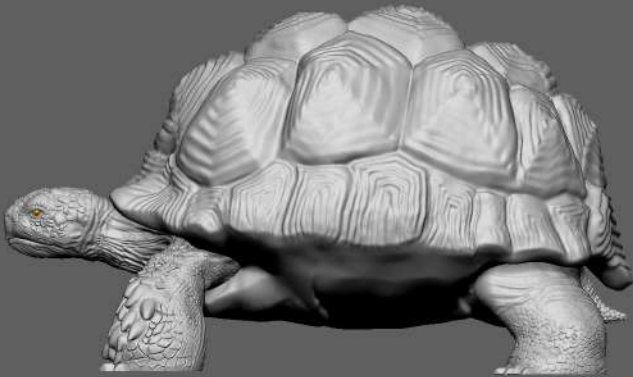
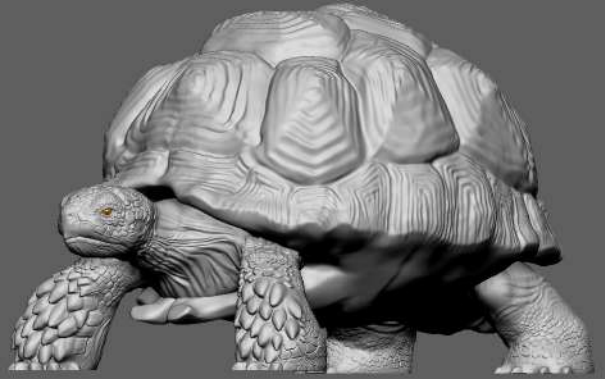


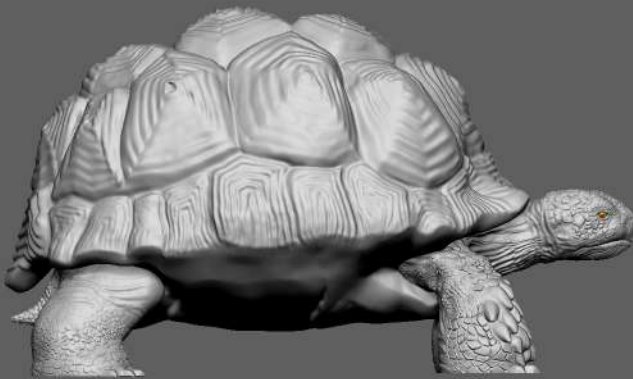
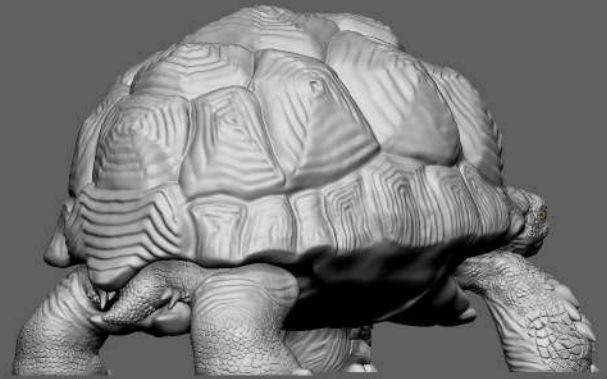
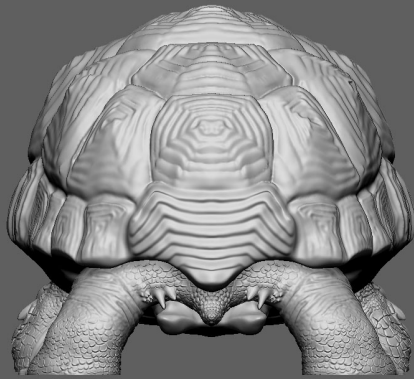
# ケヅメリクガメ



使用ソフト：Zbrush  
制作時間：約 40 時間（現在制作中）







# アナログ造形

---



# シロサイ



使用素材：グレイスカルピー  
制作時間：40 時間









# アンキロサウルス



使用素材：グレイスカルピー  
制作時間：20 時間





# エボシカメレオン



使用素材：グレイスカルピー  
制作時間：20 時間









大阪デザイナー専門学校  
フィギュアデザイン学科  
フィギュア制作コース

河野泰成

普段は動物を主に制作をしています。  
現在は Zbrush と並行して Blender の勉強、  
生き物に対しての造詣を深めたいと思い  
骨格などの勉強をしています。

### 取得資格

illustrator クリエイター能力認定試験  
photoshop クリエイター能力認定試験

### 使用可能ソフト

illustrator  
photoshop  
Zbrush



普段は、あろんさんという名前で  
イベントなどに参加しています。

あろんさん

趣味は、ギターとスケートボードです！