

p

ort

fo

li

o

sasaki shima

佐々木 志珠

大阪デザイナー専門学校

フィギュアデザイン学科

profire

NAME 佐々木 志珠 sasaki shima

BORN 2003.06.25

FROM 奈良県

SOFT SKILLS



ZBrush



Illustrator

HOBBY カプセルトイ、フィギュア収集

FAVORITE ANIMATION / MANGA

『ワンピース』『弱虫ペダル』『ハイキュー!!』『Free!』『アオアシ』『終わりのセラフ』『食戟のソーマ』『進撃の巨人』『スマイルプリキュア!』『べるぜバブ』『僕だけがいない街』『亜人』『アルスラーン戦記』『伊藤潤二コレクション』『デスノート』『ダンガンロンパ』『凧のあすから』『五等分の花嫁』『しろくまカフェ』『聖おにいさん』『Paradise Kiss』『NANA』『薔薇王の葬列』『ヴァイオレット・エヴァーガーデン』『猫の恩返し』『ゲド戦記』『耳をすませば』『ミスミソウ』『徒花』『いぬやしき』『嫌な顔されながらおパンツ見せてもらいたい』『トモダチゲーム』『十字架のろくにん』『少年のアビス』『君に届け』 etc

◆アナログ造形



薙切アリス

食戟のソーマより

- 全高：約 150mm
- 素材：ニューファンド
- 制作時間
原型：約 180 時間
複製：約 40 時間
塗装：約 30 時間
- 2022.09~2023.03

食戟のソーマより、薙切アリスを制作しました。

肉付きの良さを表現することに注力しました。

右の資料を参考に、ビーチではしゃいでいる情景をイメージしてポージングしてみました。





◆アナログ造形



ヴェロキラプトル

- 素材：グレイスカルピー
- 制作時間
造形時間：35 時間
塗装時間：3 時間

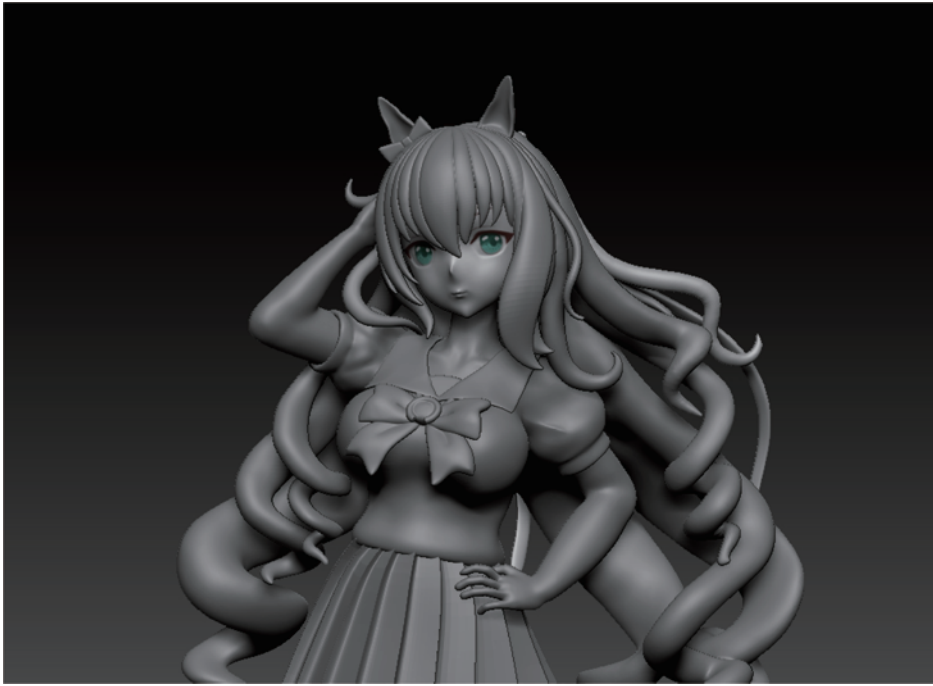


レッサーパンダ

- 素材：グレイスカルピー
- 制作時間
造形時間：30 時間
塗装時間：5 時間



◆ デジタル造形



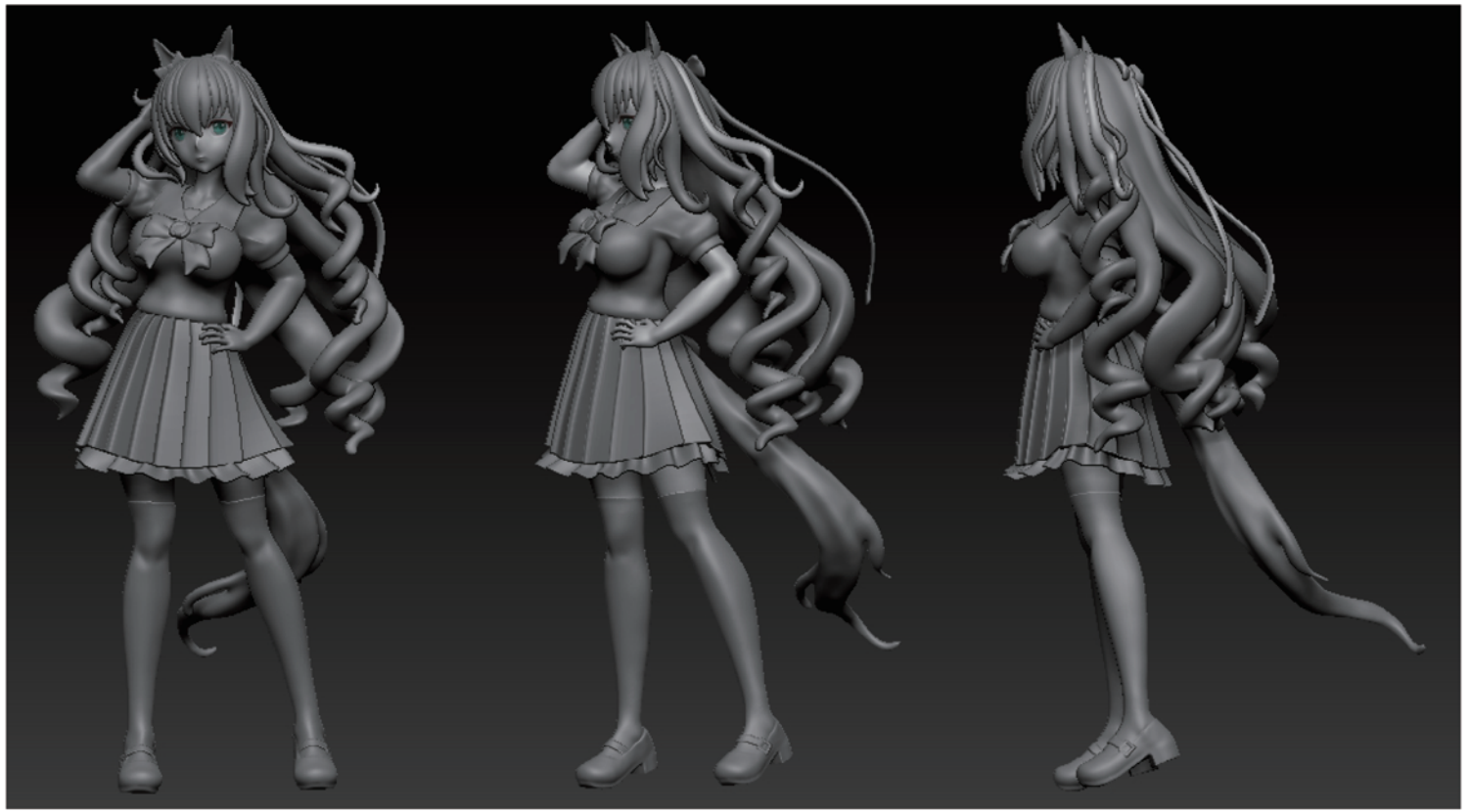
マルゼンスキー

ウマ娘 プリティーダービーよ

- 制作時間：約 70 時間
- 使用ソフト：ZBrush
- 2022.11~2023.02

ウマ娘 プリティーダービーより、マルゼンスキー制服 ver を制作しました。ポージングと髪の毛のボリューム感を出すことに注力しました。Zmodeler が苦手なので、スカートや、ローファーのモデリングに苦戦しました。





◆ デジタル造形

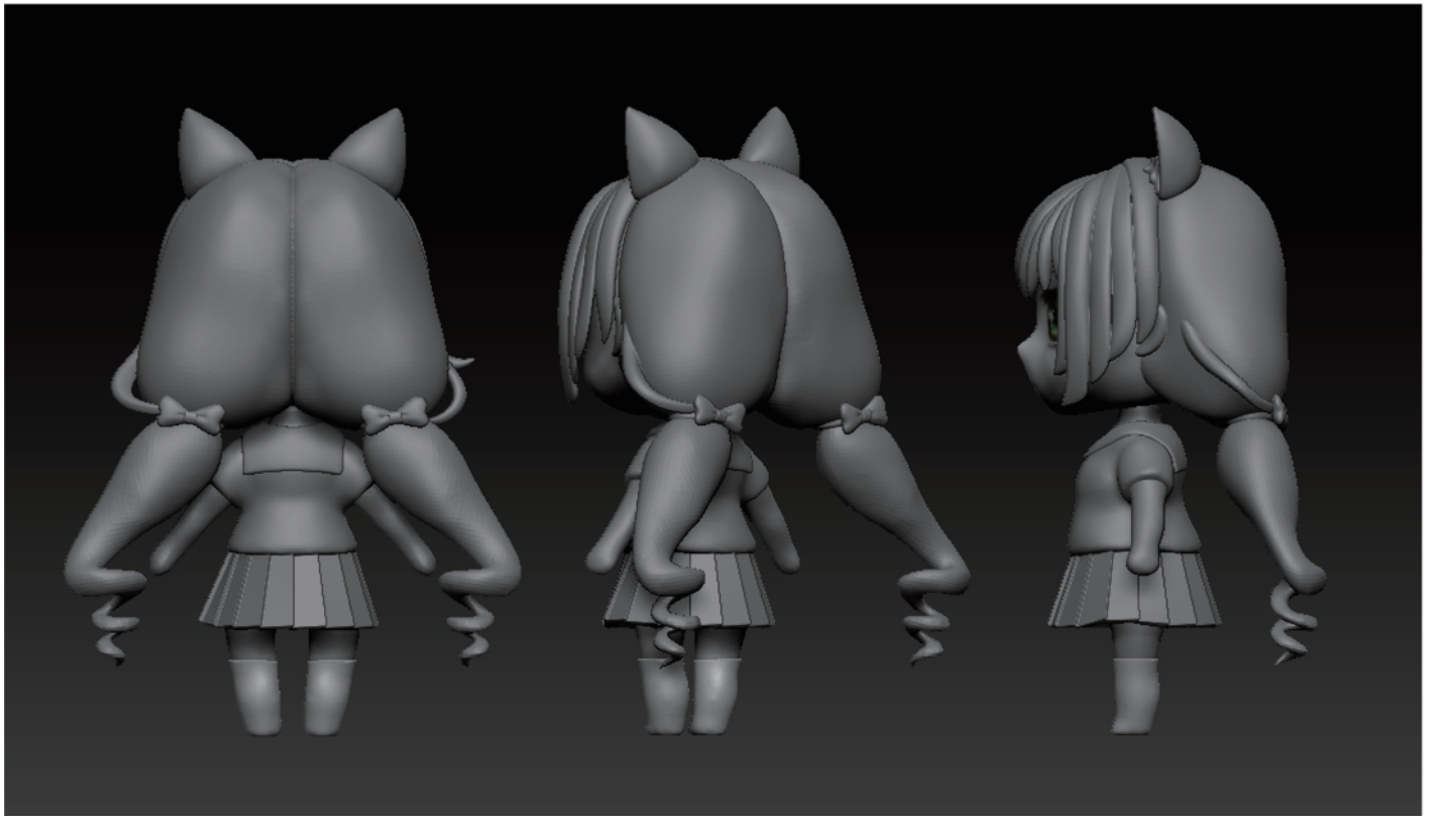
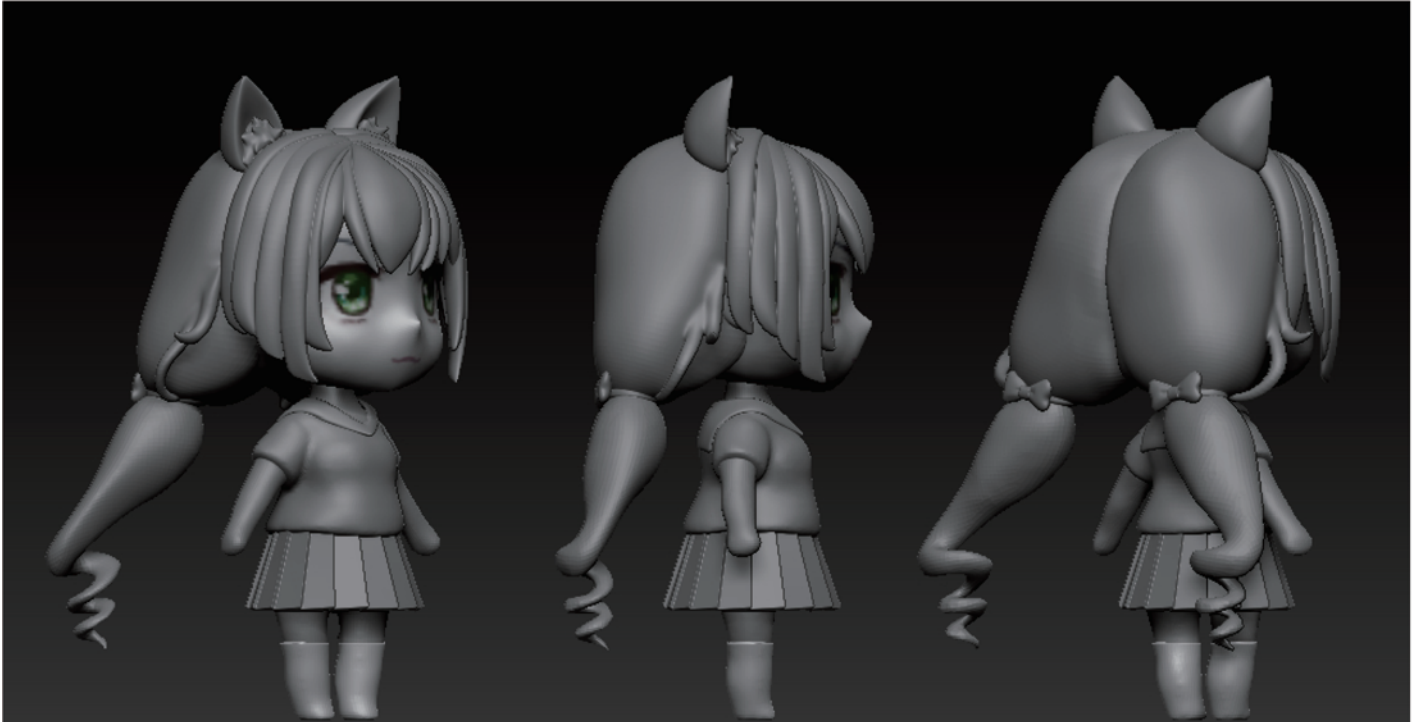


キャラ

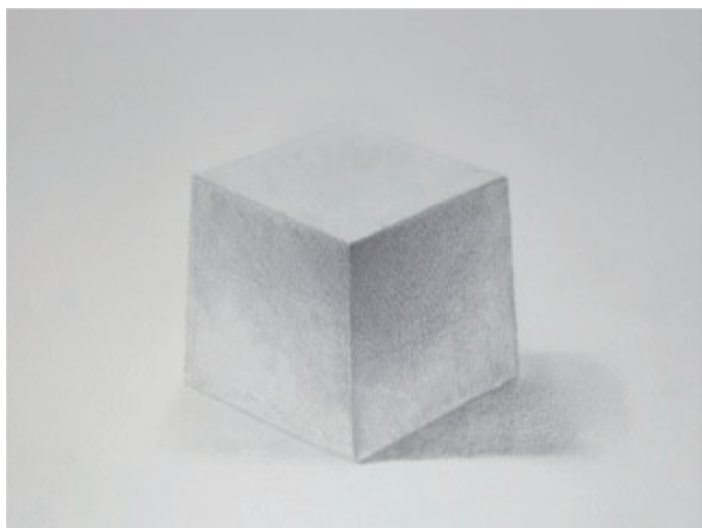
- プリンセスコネクト!より
- 制作時間：約 50 時間
- 使用ソフト：ZBrush
- 2022.05~2022.08

ZBrush で初めて制作した SD キャラクターです。課題テーマが制服だったので、プリンセスコネクト!のキャラちゃんに制服を着せて制作しました。ポージングを習う前に制作したもので、A ポーズで制作しています。巻き髪の再現に注力しました。SD の丸みのある顔造形にはとても苦戦しました。

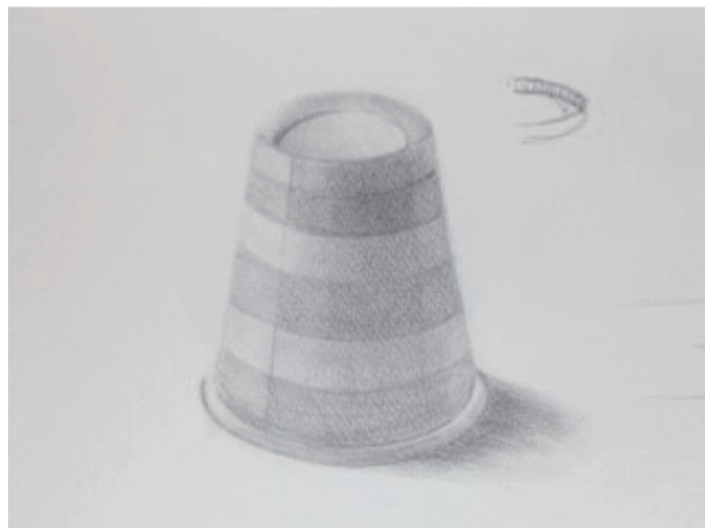




◆ デッサン



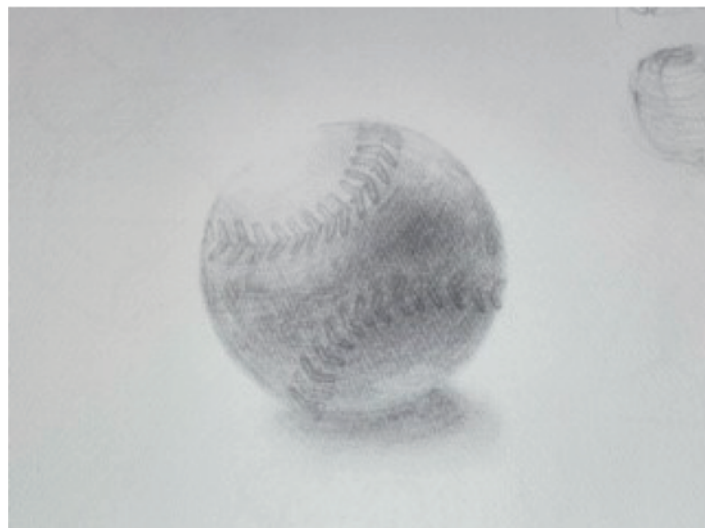
『立方体』



『紙コップ』



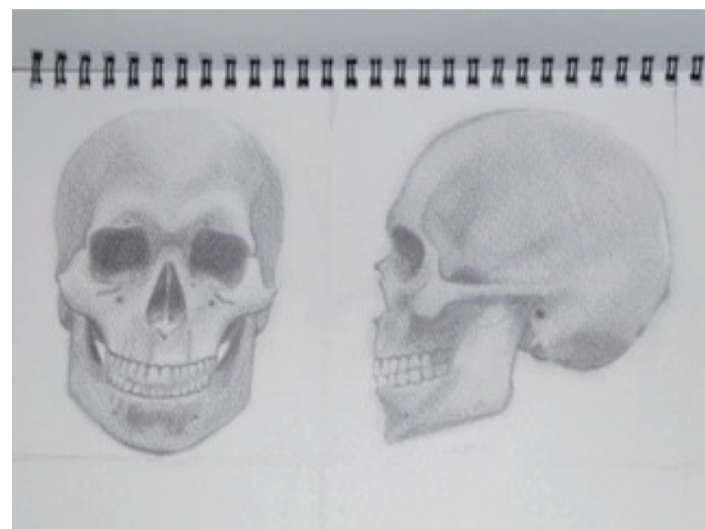
『布』



『軟球』



『手』



『頭蓋骨』

・制作時間：各 3~6 時間