

portfolio



大阪デザイナー専門学校

フィギュアデザイン学科ドール制作コース2年

中村 博也



ドールトルソー

・全長 約20cm

ヘッドサイズ 約5.5cm

・素材 ヘッド：ラドル（青）

ボディ：ニューファンド

ヘアー：ニューファンド

ドールアイ：UVレジン

・製作時間：120時間

MYOU DOLLの1/4 Girl body2を参考にボディを製作しました。

こだわりはお腹周りの筋肉や、メイク。また、サフレス塗装によるボディメイクです。初めての塗装でしたが、髪や体の陰影を意識して制作をしました。





ドールアイはモールドに流し込んだレジンに、アクリル絵具出虹彩を描き水晶ビーズを瞳孔に見立てつくりました。

今回のアイは、追視効果が出るように制作。



ドール衣装

制作時間：3時間

40cmサイズをモチーフにしたトルソーに合わせて作った衣装です。今回はタンクトップとスカートを作りました。

硬い布であるデニム生地でギャザーを上手く扱ったのがこだわりです。黒生地に白でステッチを入れかわいく仕上げました。





制作時間：5時間

着物を制作しました。

着物は直線が多い為、縫う際に少しでもズレるとアウトラインに顕著に現れるためより慎重に作りました。

また、角もしっかりと出し着物のメリハリをより出しています。

参考素体：オビツ 1 1





オビツ11 衣装：パーカー
制作時間：6時間



オビツ11 衣装：ドレス
制作時間：6時間

産学共同企画作品

ハニーベアとドール

制作期間：1 か月 全長：11cm

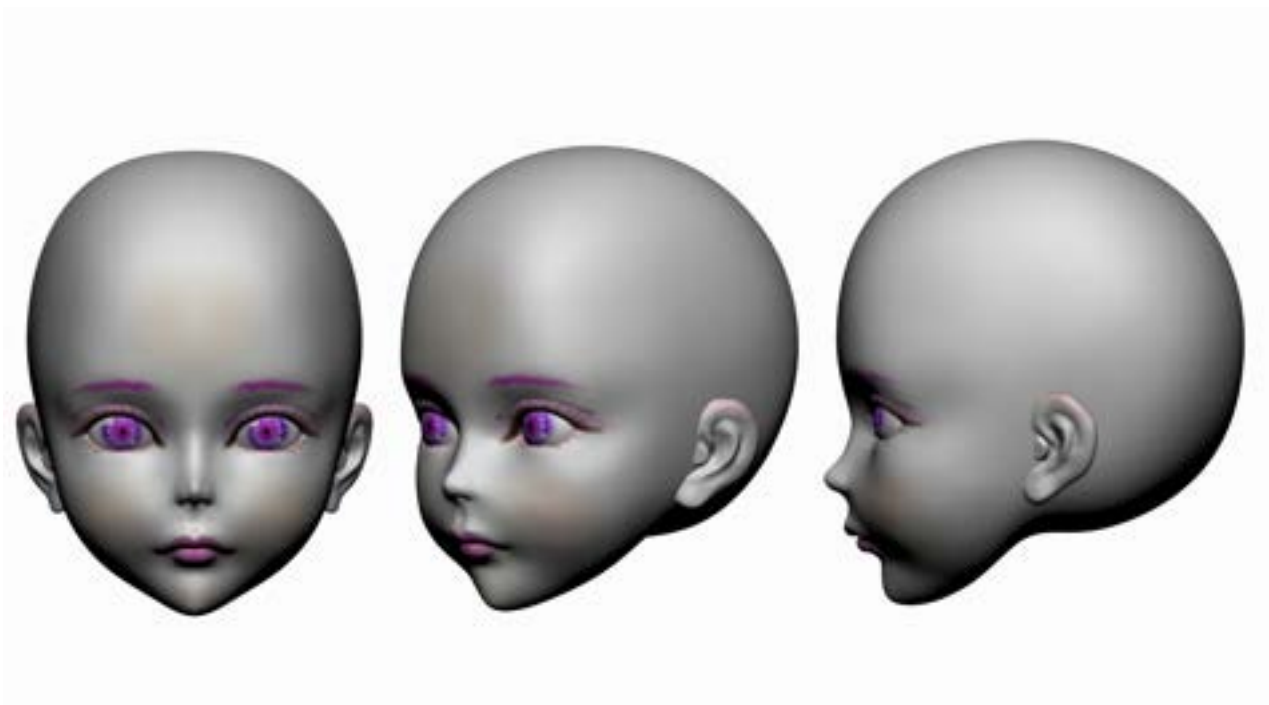
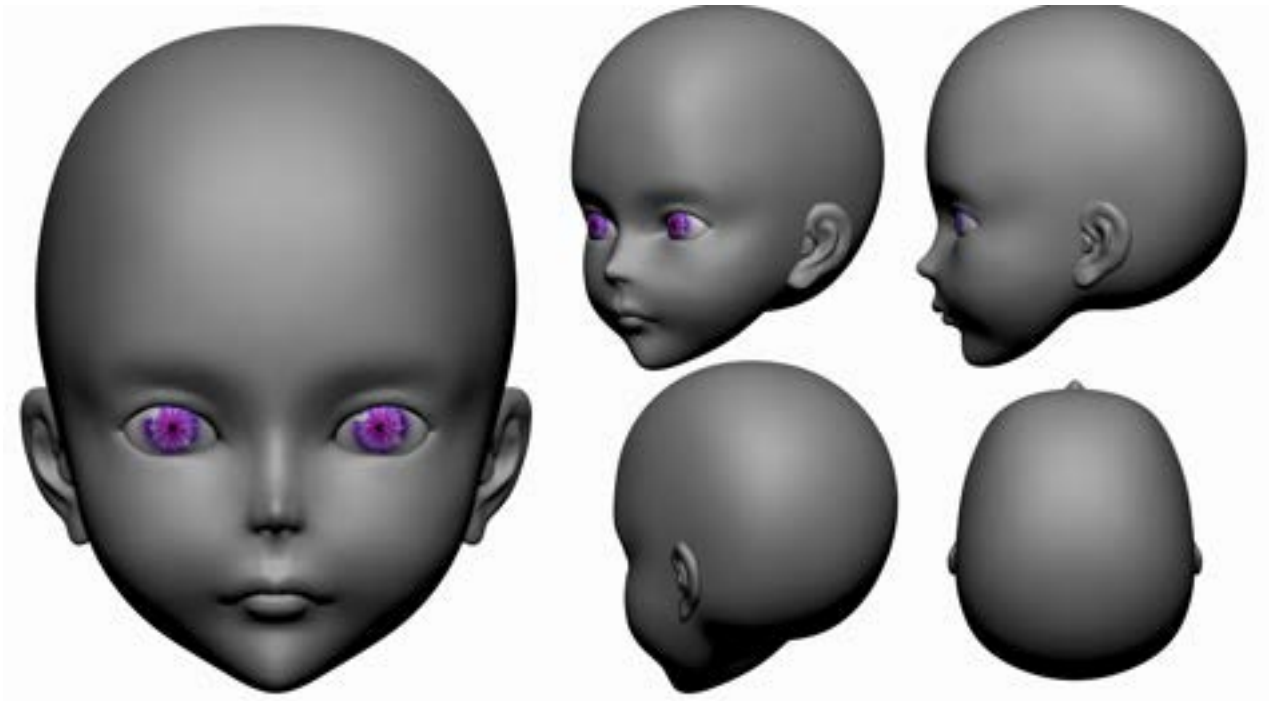
素材：エポパテ ドールアイ：UV レジン



T-entertainment 株式会社様との産学共同企画の際に作ったものです。

コンセプトはラムネで、パステルカラーに統一し衣装もpopな模様を選びました。ハニーベアも合わせるようパステルで色を付けました。

ZBrush 作品

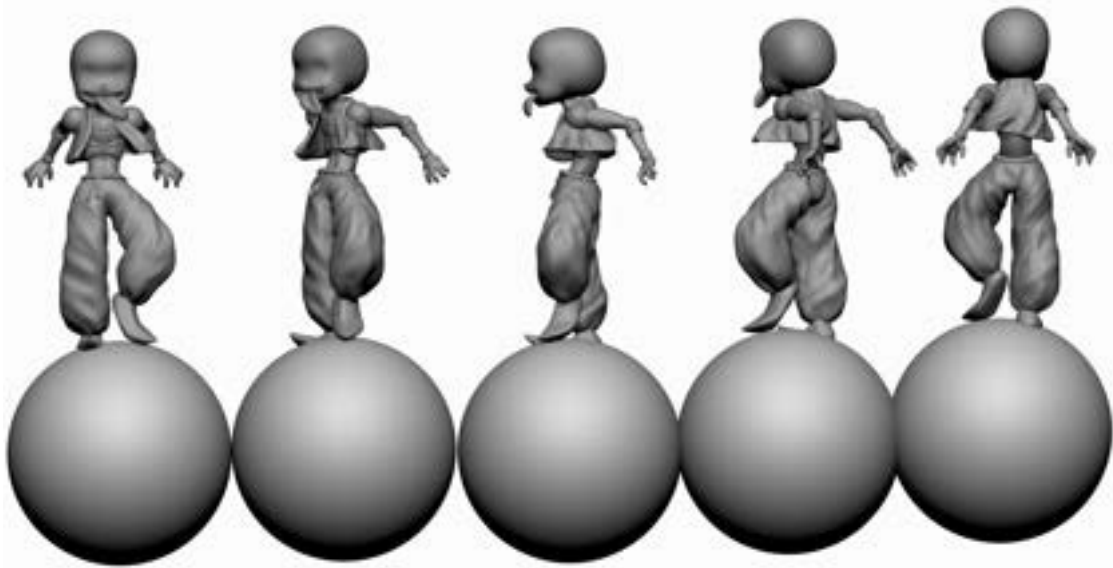


ドールヘッド

制作時間：9時間

どの角度でも可愛く見える面構成を研究しながら制作しました。Eラインを特に意識し尚且つ斜め45度からも額、頬骨、顎のEラインもこだわりです。

GWC オリジナル出展作品：道化師



制作時間：1 か月

全長：本体約8 cm、球含め約12 cm

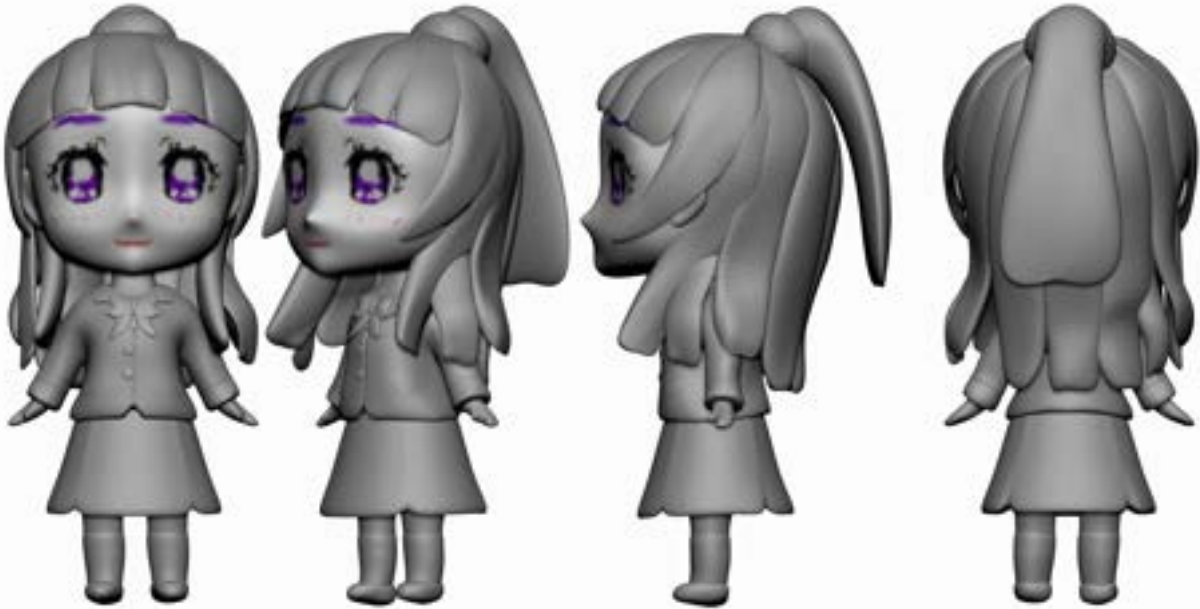
初めて出展した際の作品です。

ヘッドはねんどろいどを参考に作りました。

複製まで行いました。

SD 制作：十六夜リコ

制作期間：12 時間



魔法使いプリキュアより
十六夜リコを作りました。
た。

ハディ・チョーパン



制作期間：1か月

素材：NSP 粘土

一番好きなボディビルダーを作りました。









動物造形



牛

制作時間：6 時間

素材：グレイスカルピー

狼 制作時間：9時間

素材：グレイスカルピー

