

p

ort

fo

li

o

**sasaki shima**

佐々木 志珠

大阪デザイナー専門学校

フィギュアデザイン学科

# profire

NAME 佐々木 志珠 sasaki shima

BORN 2003.06.25

FROM 奈良県

## SOFT SKILLS



ZBrush



Illustrator

HOBBY カプセルトイ、フィギュア収集

## FAVORITE ANIMATION / MANGA

『ワンピース』『弱虫ペダル』『ハイキュー!!』『Free!』『アオアシ』『終わりのセラフ』『食戟のソーマ』『進撃の巨人』『スマイルプリキュア!』『べるぜバブ』『僕だけがいない街』『亜人』『アルスラーン戦記』『伊藤潤二コレクション』『デスノート』『ダンガンロンパ』『凧のあすから』『五等分の花嫁』『しろくまカフェ』『聖おにいさん』『Paradise Kiss』『NANA』『薔薇王の葬列』『ヴァイオレット・エヴァーガーデン』『猫の恩返し』『ゲド戦記』『耳をすませば』『ミスミソウ』『徒花』『いぬやしき』『嫌な顔されながらおパンツ見せてもらいたい』『トモダチゲーム』『十字架のろくにん』『少年のアビス』『君に届け』 etc

## ◆アナログ造形



# 薙切アリス

食戟のソーマより

- 全高：約 150mm
- 素材：ニューファンド
- 制作時間  
原型：約 180 時間  
複製：約 40 時間  
塗装：約 30 時間
- 2022.09~2023.03

食戟のソーマより、薙切アリスを制作しました。

肉付きの良さを表現することに注力しました。

右の資料を参考に、ビーチではしゃいでいる情景をイメージしてポーズングしてみました。





## ◆アナログ造形



## ヴェロキラプトル

- 素材：グレイスカルピー
- 制作時間  
造形時間：35 時間  
塗装時間：3 時間



## レッサーパンダ

- 素材：グレイスカルピー
- 制作時間  
造形時間：30 時間  
塗装時間：5 時間



## ◆ デジタル造形



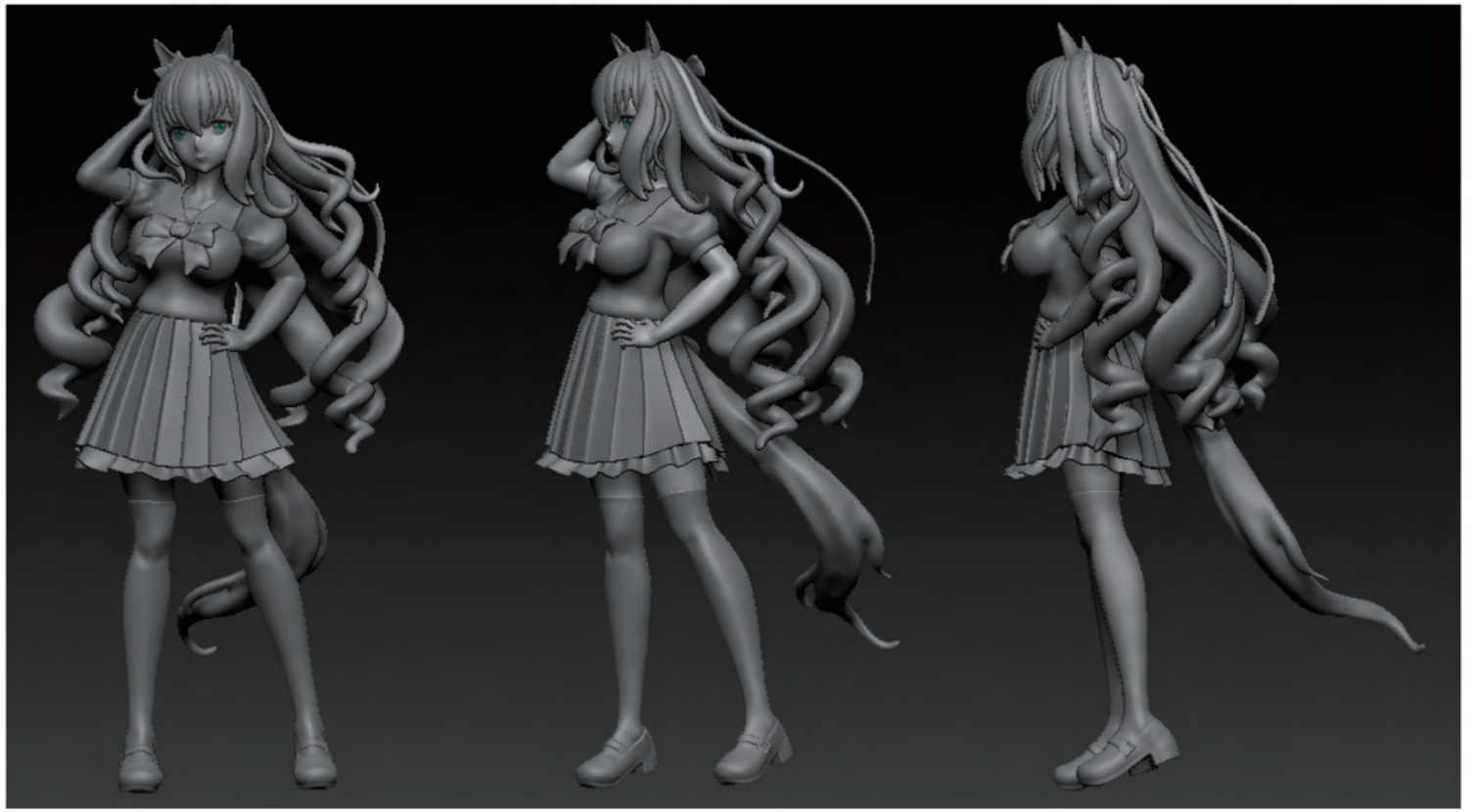
# マルゼンスキー

ウマ娘 プリティーダービーよ

- 制作時間：約 70 時間
- 使用ソフト：ZBrush
- 2022.11~2023.02

ウマ娘 プリティーダービーより、マルゼンスキー制服 ver を制作しました。ポージングと髪の毛のボリューム感を出すことに注力しました。Zmodeler が苦手なので、スカートや、ローファーのモデリングに苦戦しました。





## ◆ デジタル造形



## キャラ

- プリンセスコネクト!より
- 制作時間：約 50 時間
- 使用ソフト：ZBrush
- 2022.05~2022.08

ZBrush で初めて制作した SD キャラクターです。課題テーマが制服だったので、プリンセスコネクト!のキャラちゃんに制服を着せて制作しました。ポージングを習う前に制作したもので、A ポーズで制作しています。巻き髪の再現に注力しました。SD の丸みのある顔造形にはとても苦戦しました。





