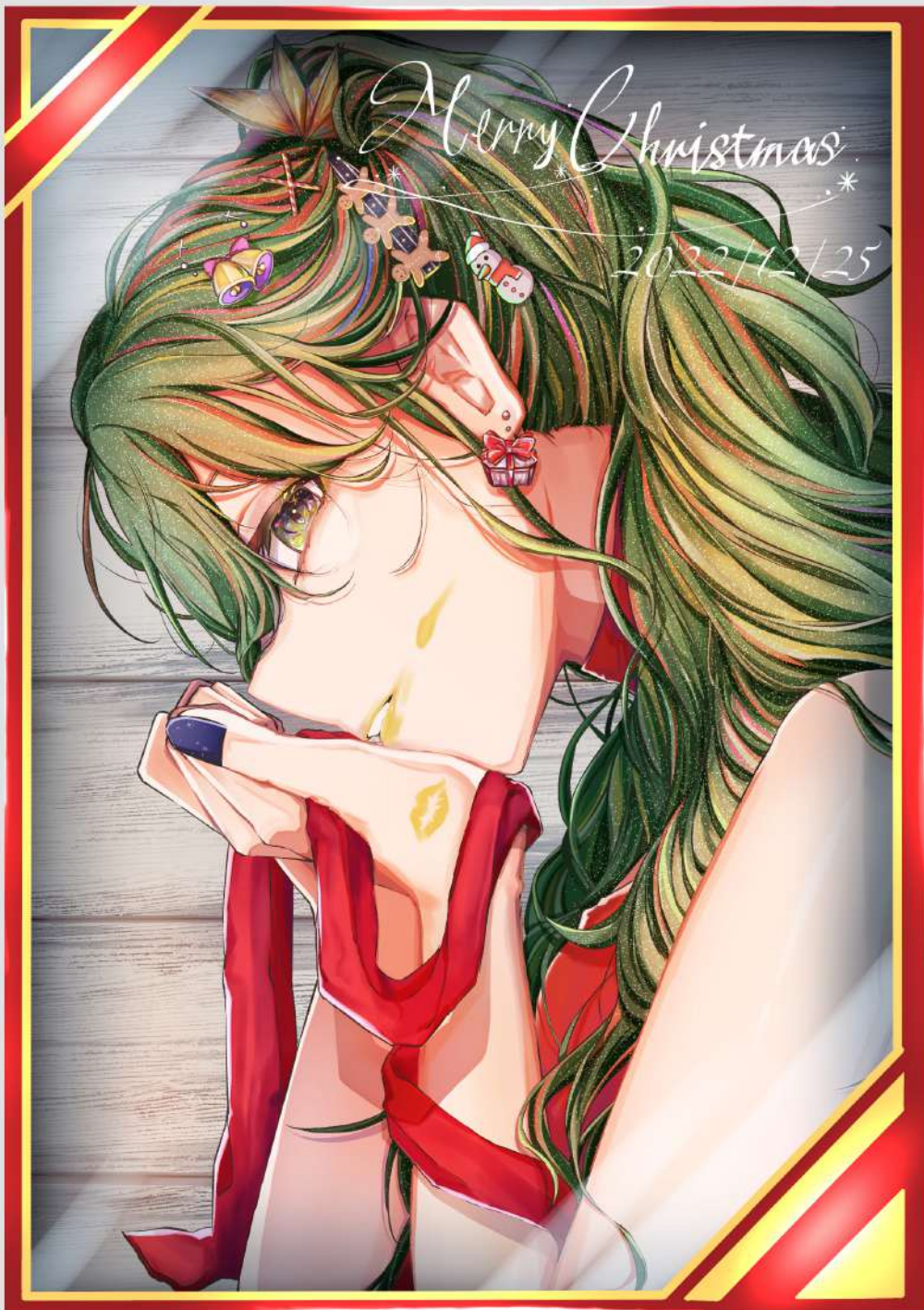




業界EXPO ポートフォリオ

マンガ学科コミックイラスト専攻 前田あゆみ



Merry Christmas

クリスマスコフレの雑誌の表紙をイメージした作品です。

こだわった場所は、緑色の髪にカラフルなインナーカラーを入れ、モミの木のイルミネーションのような配色にしました。背景は悩みましたが、正面の女性が目立つようにしたかったのであえてシンプルな背景にまとめました。

ラフ



線画



制作時間:30時間 制作期間:1週間

使用ソフト:CLIP STUDIO PAINT

歌ってみた風サムネイラスト

参考楽曲:ナユタン星人/ロケットサイダー

SNS に投稿されている歌ってみたのサムネを自作のキャラクターで描きました。

この楽曲は明るく爽やかな曲調なので、キャラクターの表情は明るい笑顔になるように気をつけました。構図はラフから位置調整を何度も繰り返し、どうすれば爽やかさを表現出来るか悩みましたがアドバイスを頂きながら制作に取り組みました。



ラフ



線画

制作時間:60時間 制作期間:3週間
使用ソフト:CLIP STUDIO PAINT



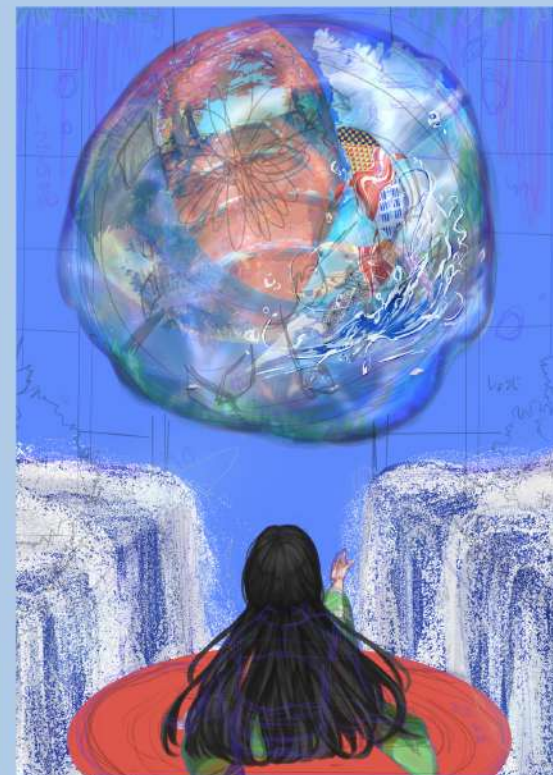
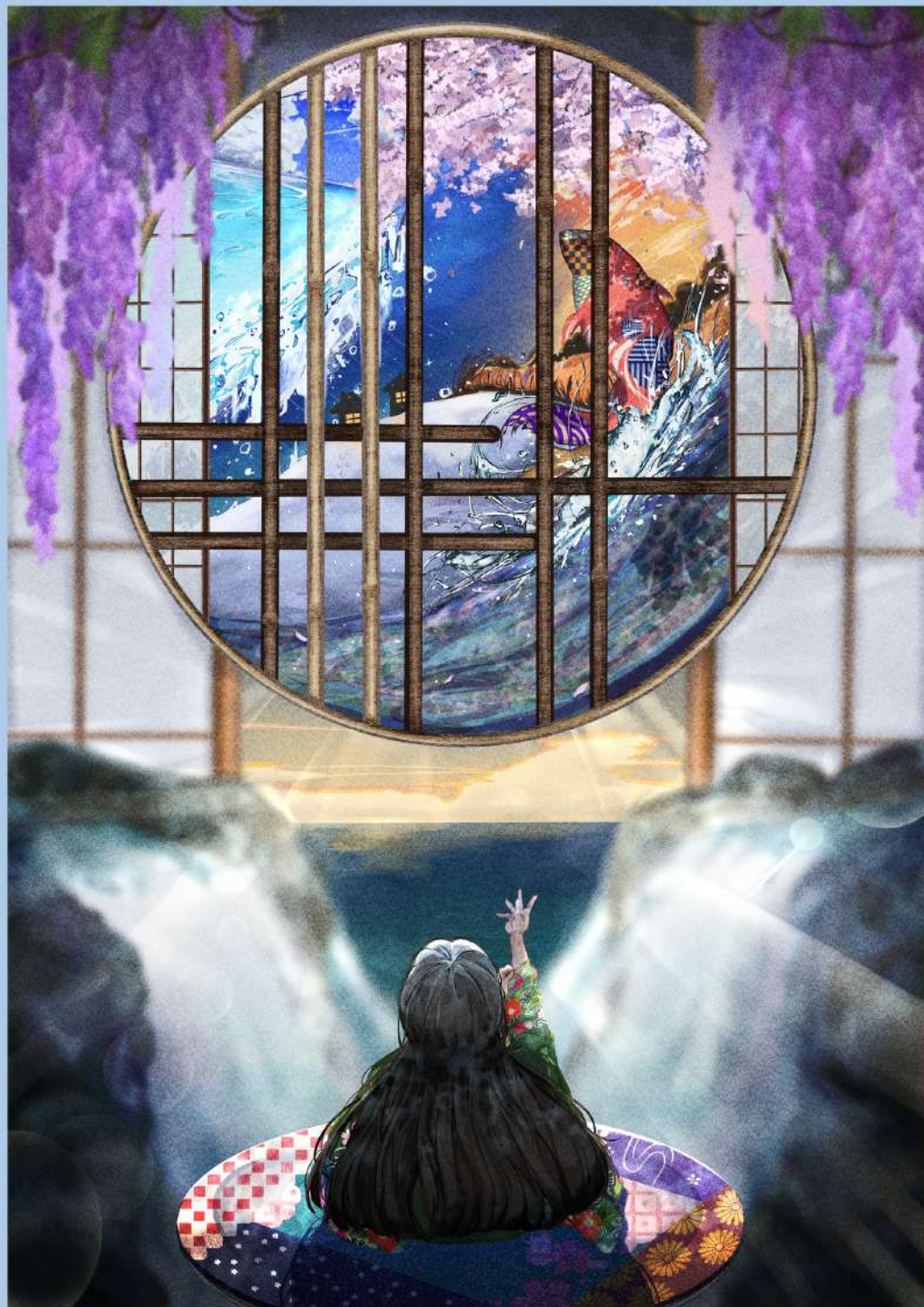
和×ファンタジー

学校のイベントで展示されるイラストだったので
見栄えるような作品に仕上げました。

私の中でファンタジーは「現実にはないもの」という考えがありました。
この作品を制作する上でのコンセプトは、現実から最も離れた世界観の
景色を表す事でした。
少しずつ和の要素を取り入れつつも、ファンタジーの世界観が崩れない
ように構図を決めるのは難しかったですが、上手くまとめられました。

展示の写真

イメージラフ

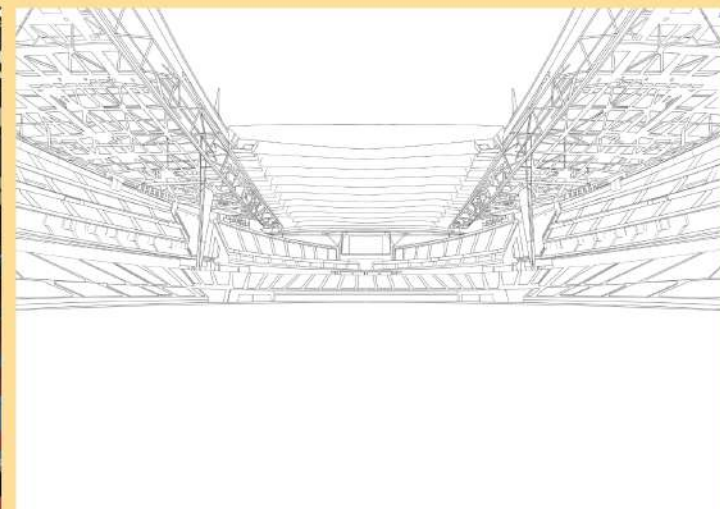
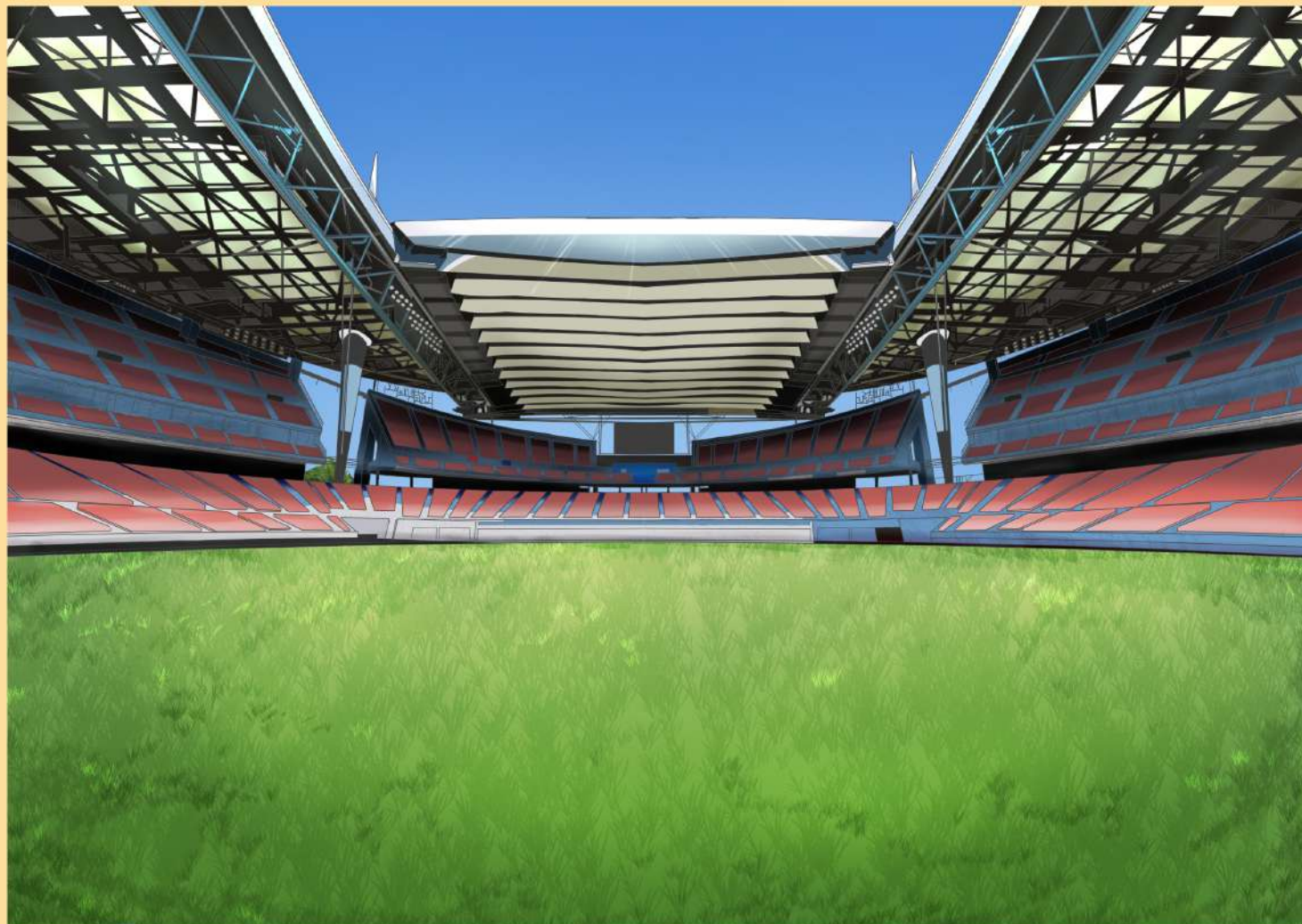


制作時間:120時間 制作期間:1ヶ月

使用ソフト:CLIP STUDIO PAINT

絵コンテ依頼イラスト[豊田スタジアム]

線画



2026年愛知・名古屋で開催される
アジア競技大会プロモーション動画用
絵コンテイラストとして使われるイラストです。
学技に来た企業案件を学生で取り組みました。
私は背景を担当しました。

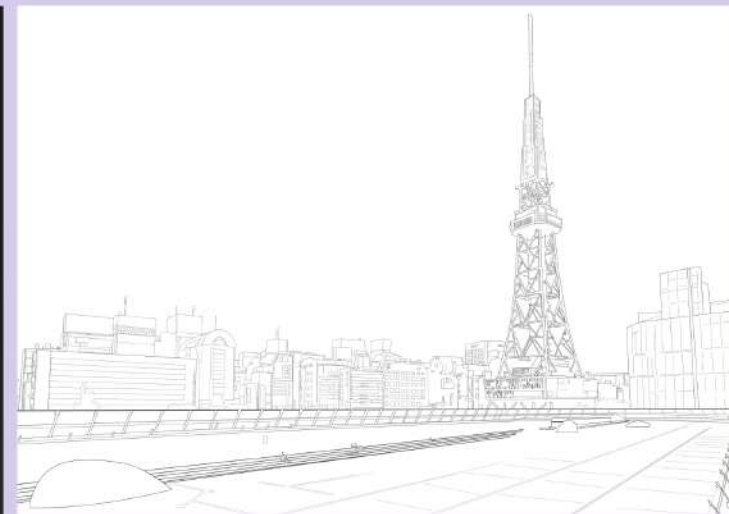
このイラストでこだわった事は、明度をはっきりとさせ写真のように見える
絵に仕上げ、ここはどここの場所が描かれているのか分かってもらえるように
忠実に描きました。
線画が一番苦労しましたが、細かく描く事によってよりリアルなイラストに
近づいたので頑張って良かったです。

制作時間:30時間
制作期間:5日

使用ソフト:CLIP STUDIO PAINT

絵コンテ依頼イラスト[オアシス21夜景]

線画



2026年愛知・名古屋で開催される
アジア競技大会プロモーション動画用
絵コンテイラストとして使われるイラストです。
学技に来た企業案件を学生で取り組みました。
私は背景を担当しました。

こちらのイラストでこだわった事は、ビルの灯りと水面の表現です。
空をかなり暗くする事によって、照明で明るい部分がより綺麗に
映し出されるように描きました。
少しずつ照明の色が違ったり、グラデーションになってたり、実際の
場所と変わらない見た目に作品を作れてとても良い経験が出来ました。

制作時間:25時間
制作期間:3日

使用ソフト:CLIP STUDIO PAINT