



PORTFOLIO

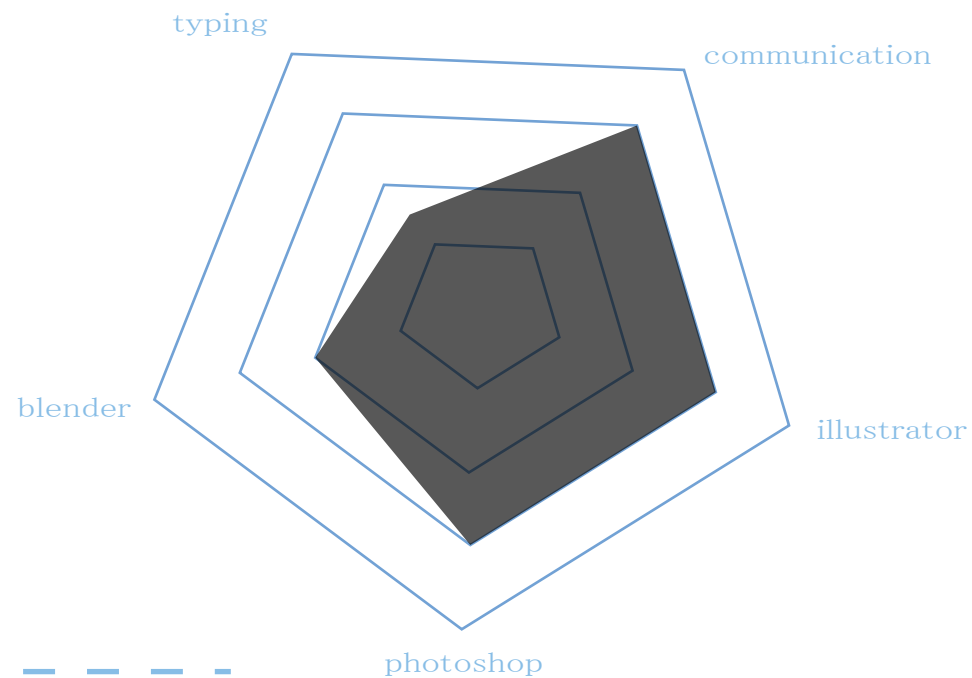


NAKAHATA SOGO

ゲームUIデザイナー志望

中畑 颯心

名古屋デザイナー学院
ゲーム・CG学科
ゲームグラフィック専攻



LIKE



モンスター



ポケットモンスター



ゼルダの伝説



DDD3

contents





タイトルロゴ

制作時間：10時間



ジャンル	パズルゲーム
ターゲット	10代後半～20代男女
イメージ	ポップ、明るい

横画面想定スマホゲーム PUZZ COOK

メインとなる遊び方は2つあります。
マスが定められていないパズルゲーム。収集した食材で料理。
ロゴの形はテーブルの上の食器の配置をイメージし、
タイトルは文字をばらけさせ、マスがないパズルゲーム
をイメージしました。
パズルと料理の2つを取り入れたデザインになります。



ラフ



その他デザイン案



ホーム画面 制作時間：12時間



アイコン、枠をそれぞれ近い色に統一させること
によって、全体的に見やすくしました。
全体的にタップするUIは端から
少し離れさせ押しやすい配置にしました。

レイアウト



背景画像 サイト：iks design



背景画像はインターネットから引用しました。



イベントバナー

制作時間：7時間



七夕のイベントをテーマとした、バナーを制作しました。
七夕といえば、天の川、織姫などが大きくあげられるため、その文字の大きさや色、配置にこだわりました。
また、この七夕イベントは期間限定を想定しているため、期間限定の表示が必要だと考え、他のキャラや文字の邪魔にならない配置かつ違和感がない短冊のデザインにしました。

その他デザイン案

七夕イベント開催	キャラ
一夜に掛ける 天の川	★5 織姫

七夕イベント開催	キャラ
一夜に掛ける天の川	★5 織姫

一夜に掛ける 天の川	キャラ	七夕イベント開催
		★5 織姫

七夕イベント開催	★5 織姫
キャラ	一夜に掛ける天の川

背景画像 サイト：illustAC



背景画像はインターネットから引用しました。

お正月 制作時間：15時間

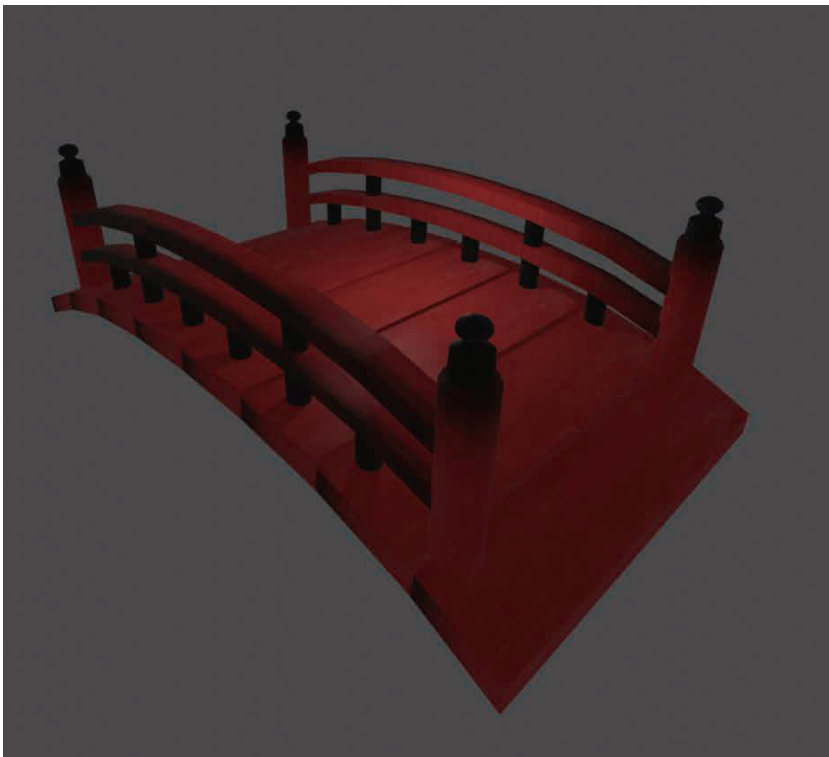


寅年をテーマとしたイラスト。
ホワイトタイガーで鏡餅をイメージしました。

3DCG

赤い橋

制作時間：3時間



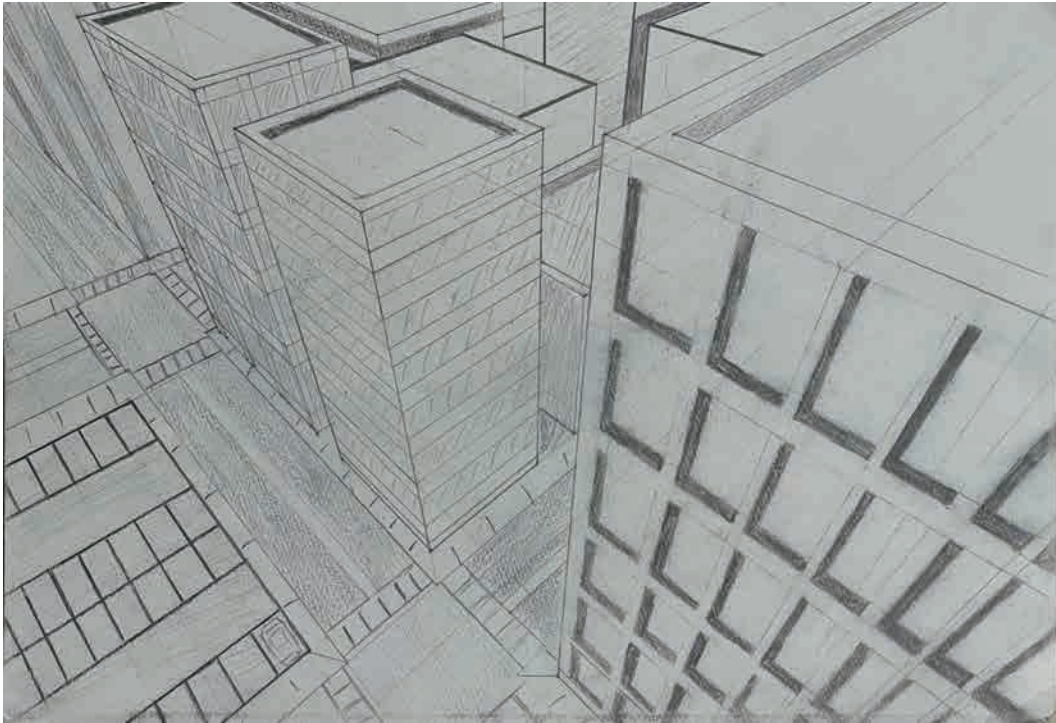
井戸

制作時間：3時間

アナログ

背景

ビル街 制作時間：6時間

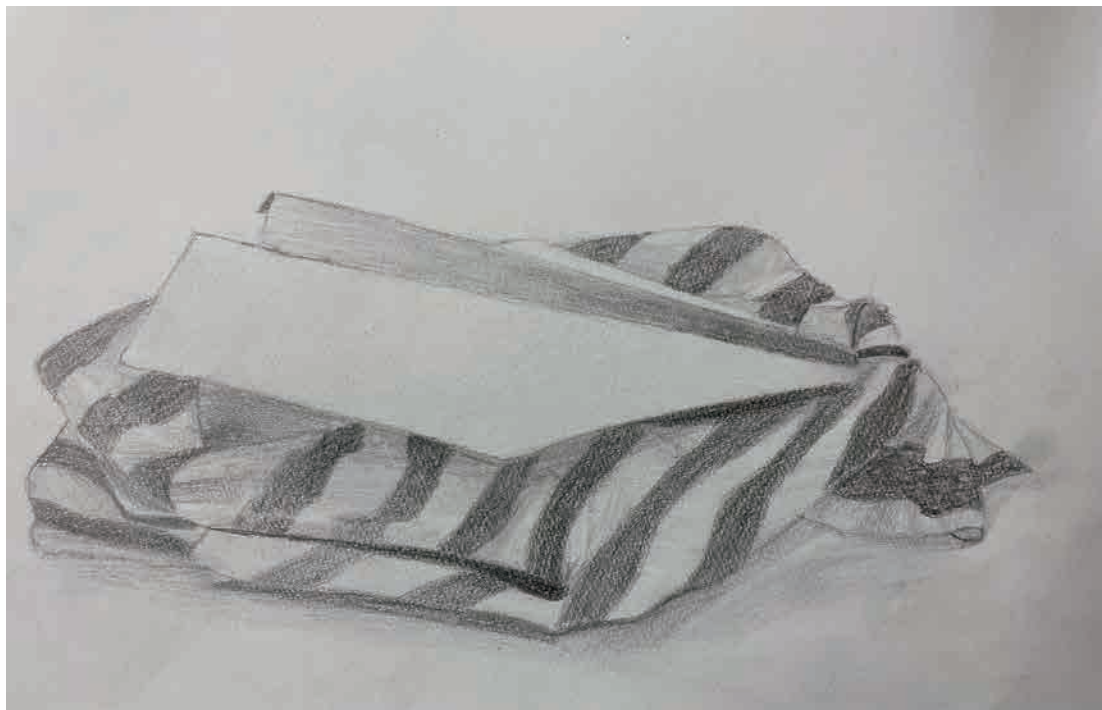


デッサン

静物 制作時間：9時間



紙飛行機と布 制作時間：6時間



瓶と鍵 制作時間：3時間

最後までご覧いただきありがとうございました。