

port+forio 2023

名古屋デザイナー学院

造形デザイン学科

フィギュア専攻



緒方 隆馬

生い立ち

2004/2 2月15日誕生
2007 保育園で砂遊びにハマる
2008/2 誕生日にLEGO,LAQをもらいハマる
2010/4 山之手小学校入学、工作教室を習い始める
2016/4 竜神中学校入学、工作教室も継続
2017/5 工作教室の世界大会で世界4位に
2019/4 遠投農林高校入学
2022/4 高校卒業後、町工場に就職
2022/7 工場を辞め、デザイナー学院を知る
2023/4 名古屋デザイナー学院入学

使用可能ソフト zbrush、blender、photoshop

目次

2～3 陸八魔アル（フルアーカイブ）

4～5 アロナ（フルアーカイブ）

オリジナルキャラ

6～8 アガマ擬人化

9 アヤメの魔女

10 ゲーマー女子高生

11～12 ラフンツェル × バグ

13 ヘッドセット

14～15 ナンジャモ（ポケモン）

プロダクトデザイン課題

16 化粧品ケース

17～ 湯スター

陸八魔アル (フルアーカイブ)

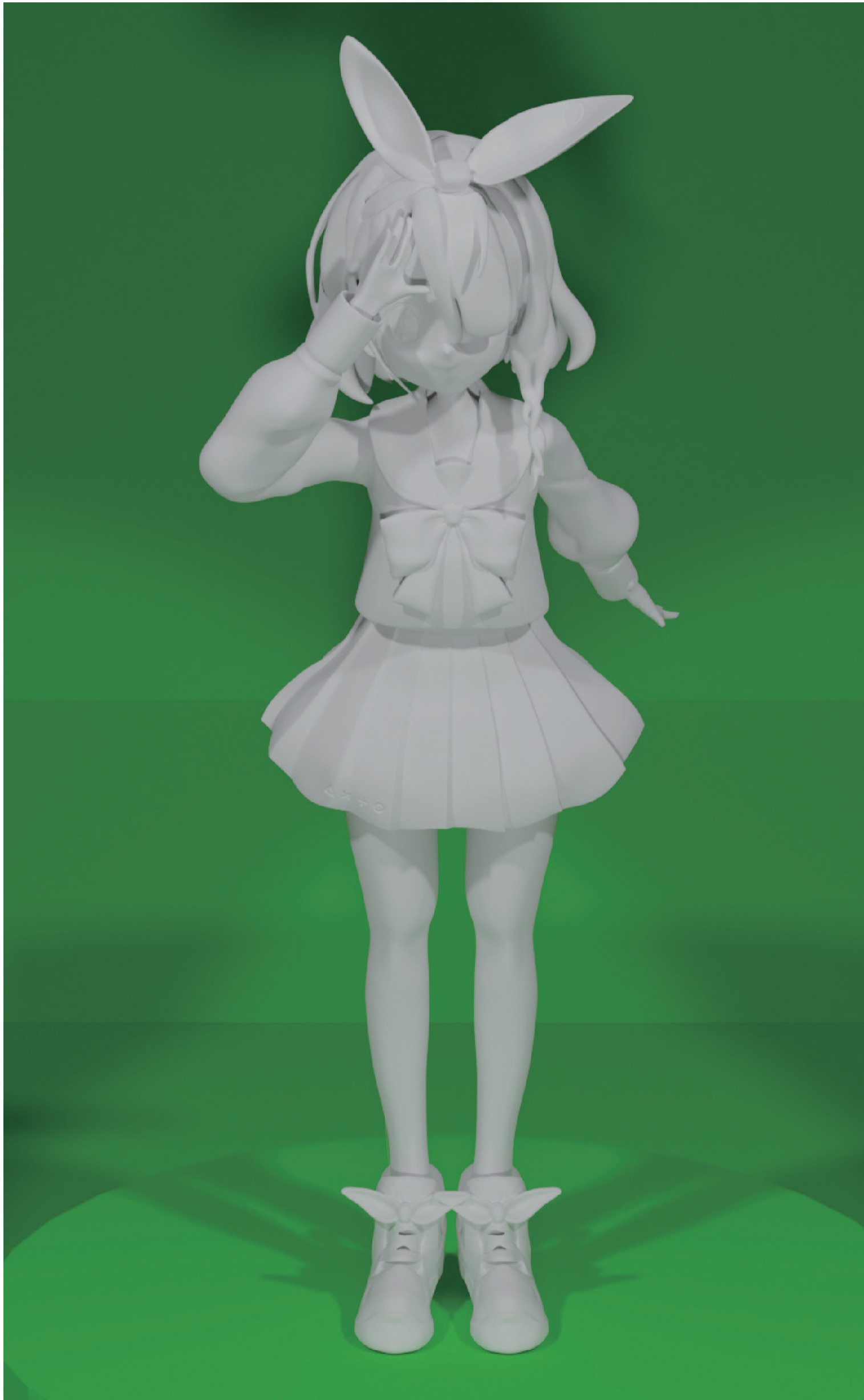


製作時間 40時間 9月~10月

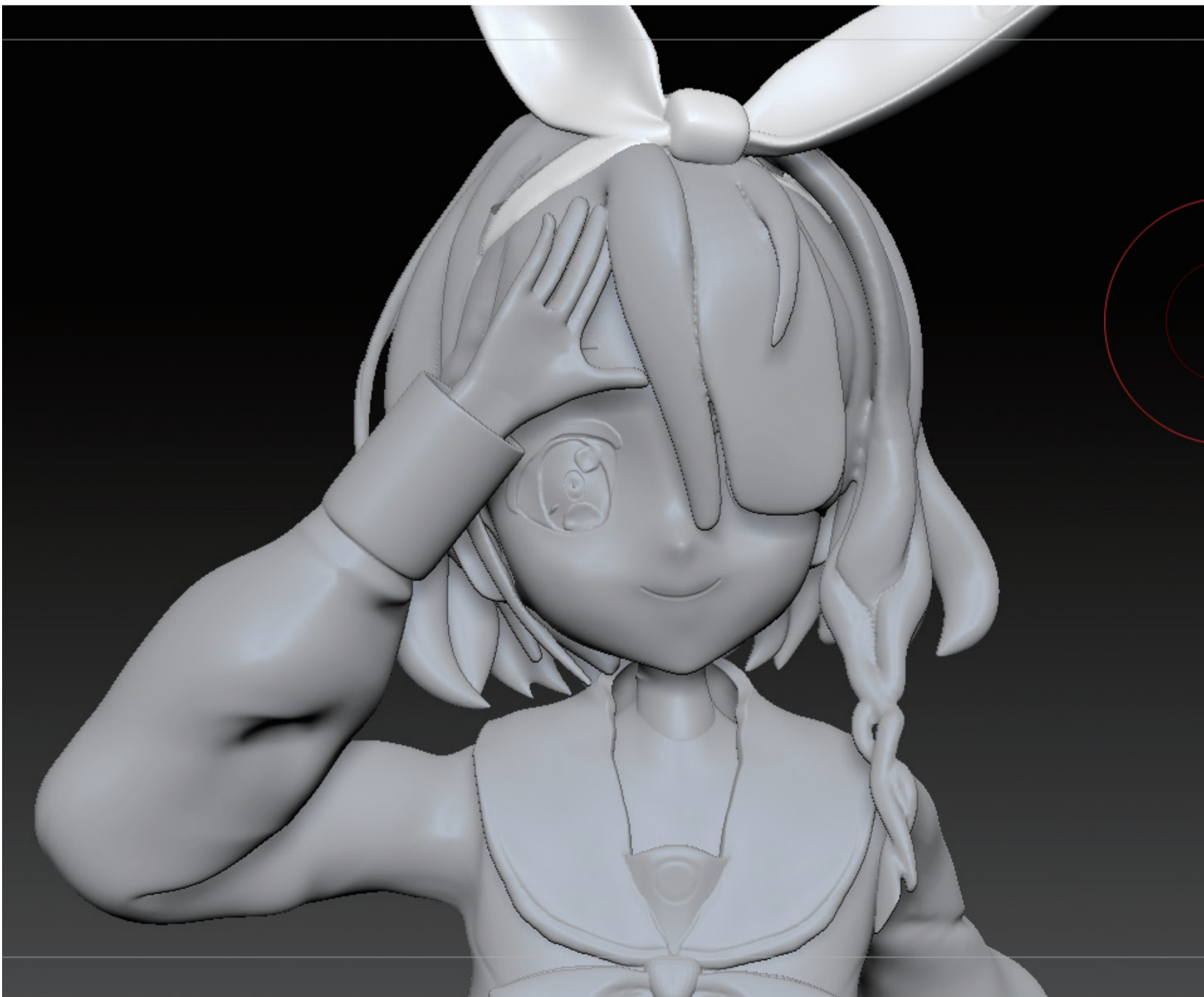
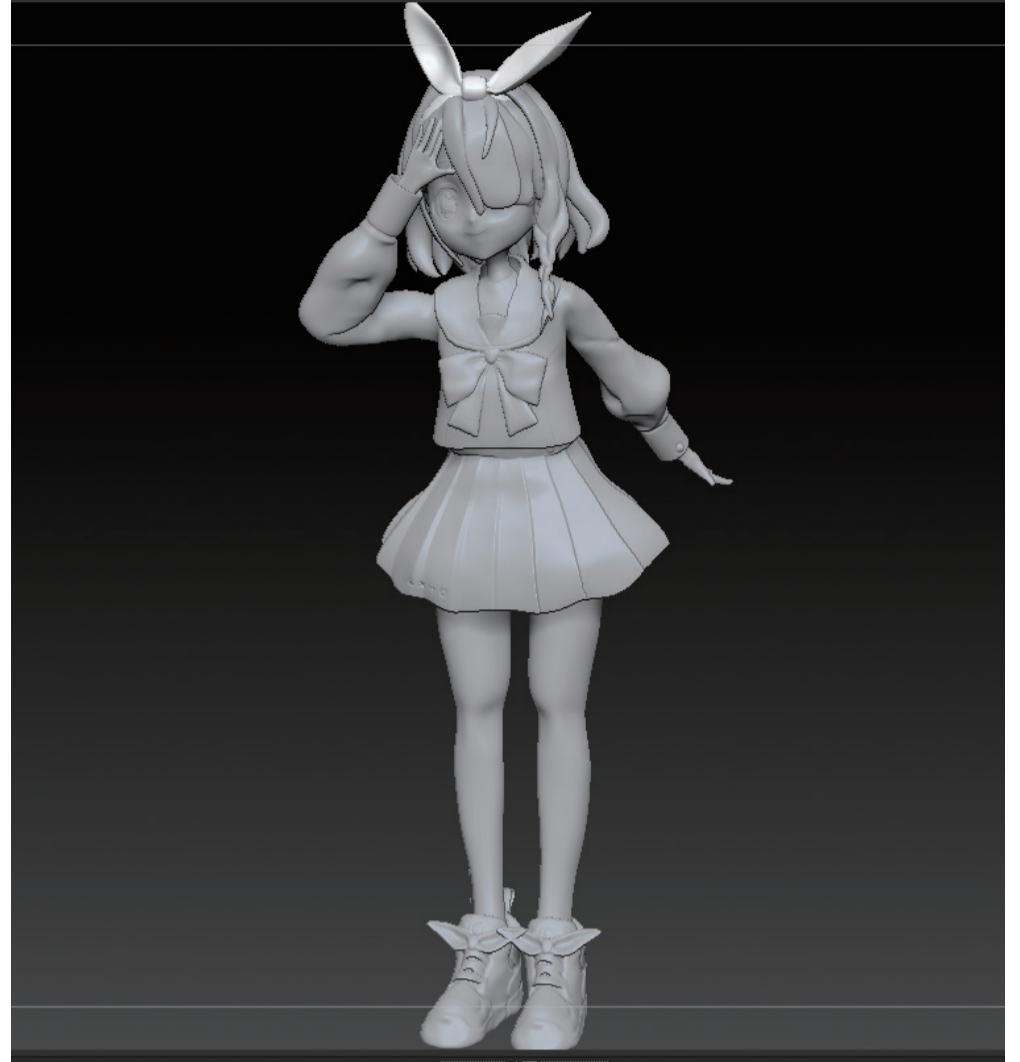


武器ワインレッドアドマイヤは brender で作成

アロナ (ブルーアーカイブ)

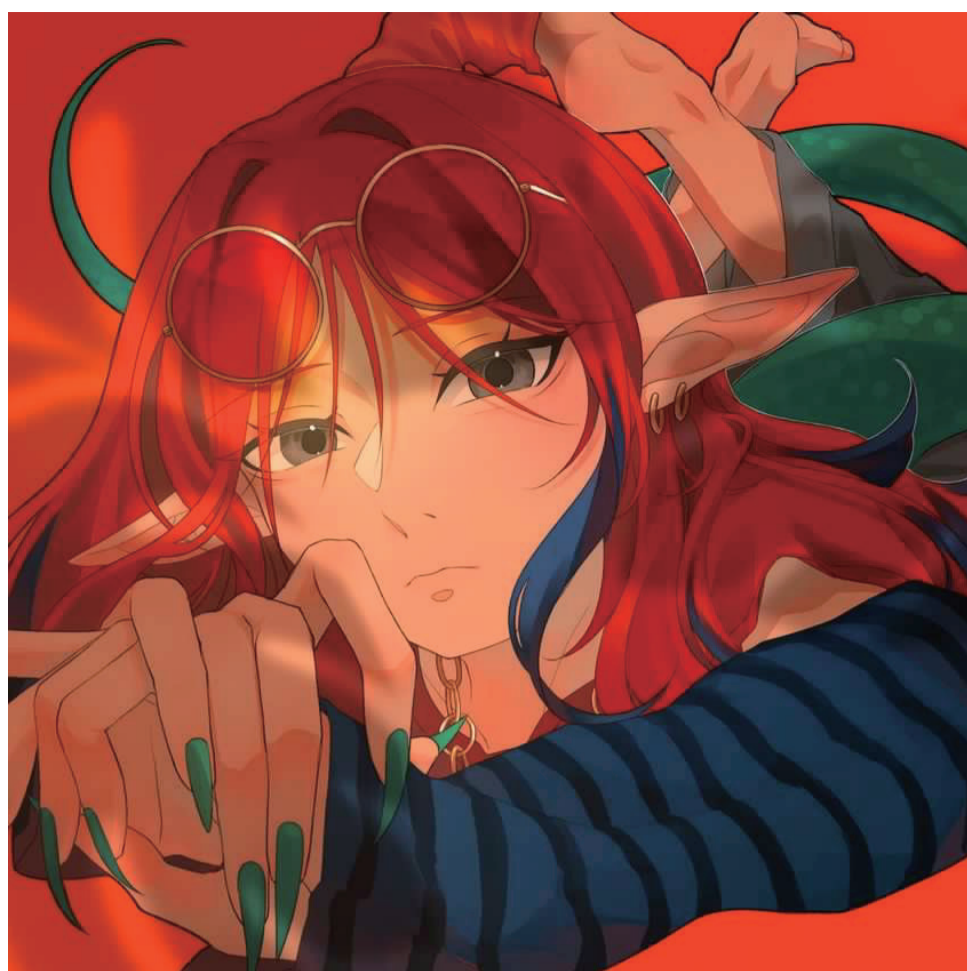


制作時間 60 時間 4 月~7 月

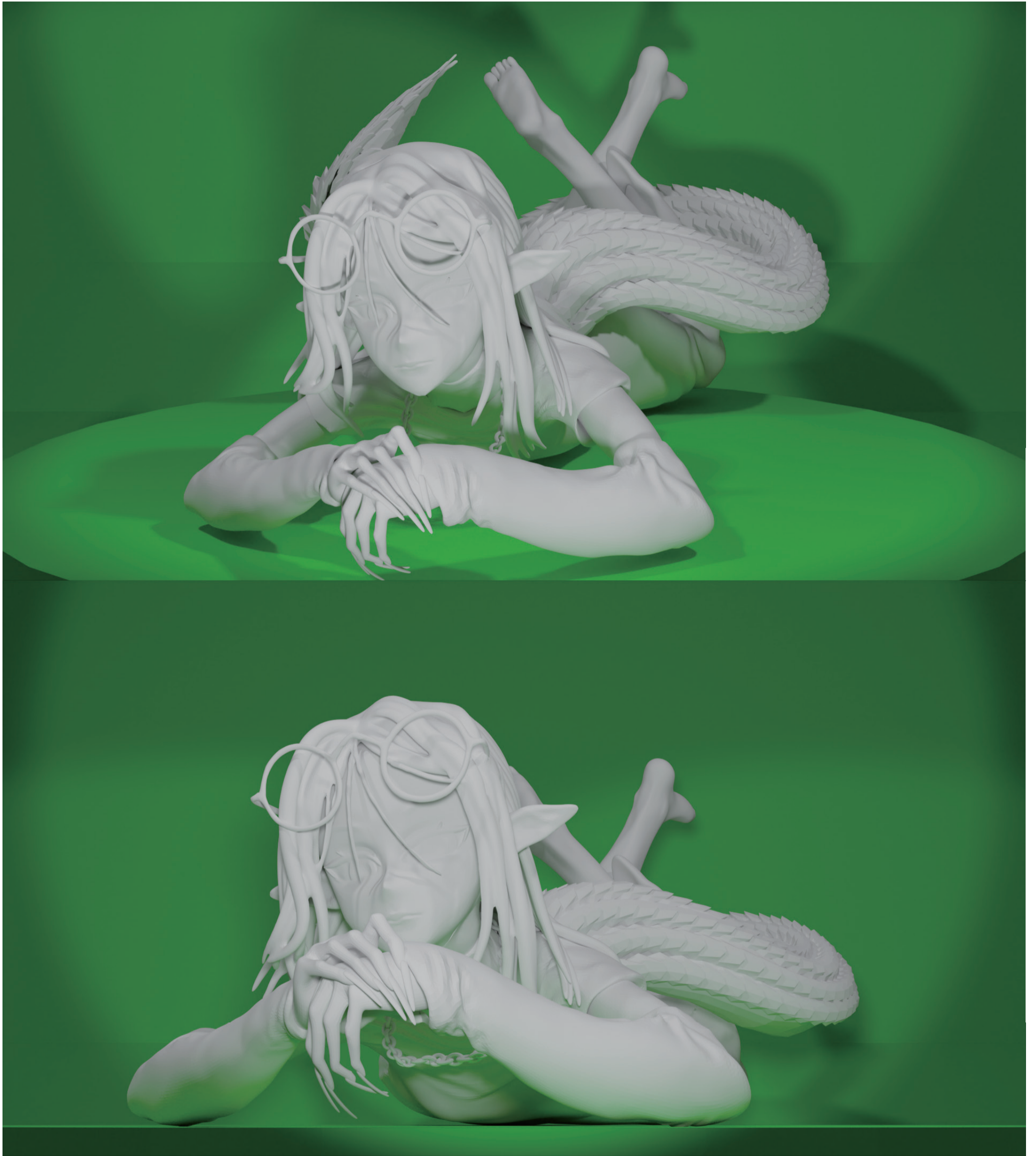


アガマ擬人化

他学科と協力しゲーム・CG 学科の生徒の
デザインしたオリジナルキャラクターを
フィギュア化、原型を担当

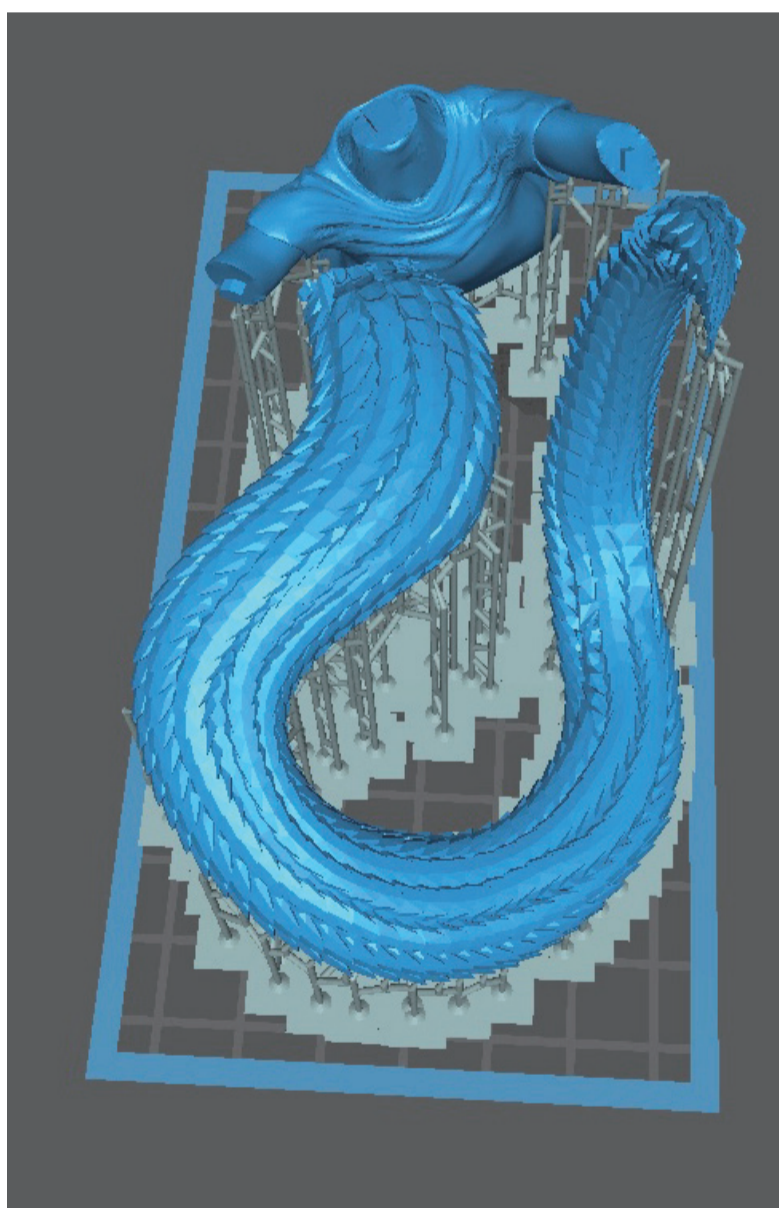


制作時間 30 時間 6月~8月

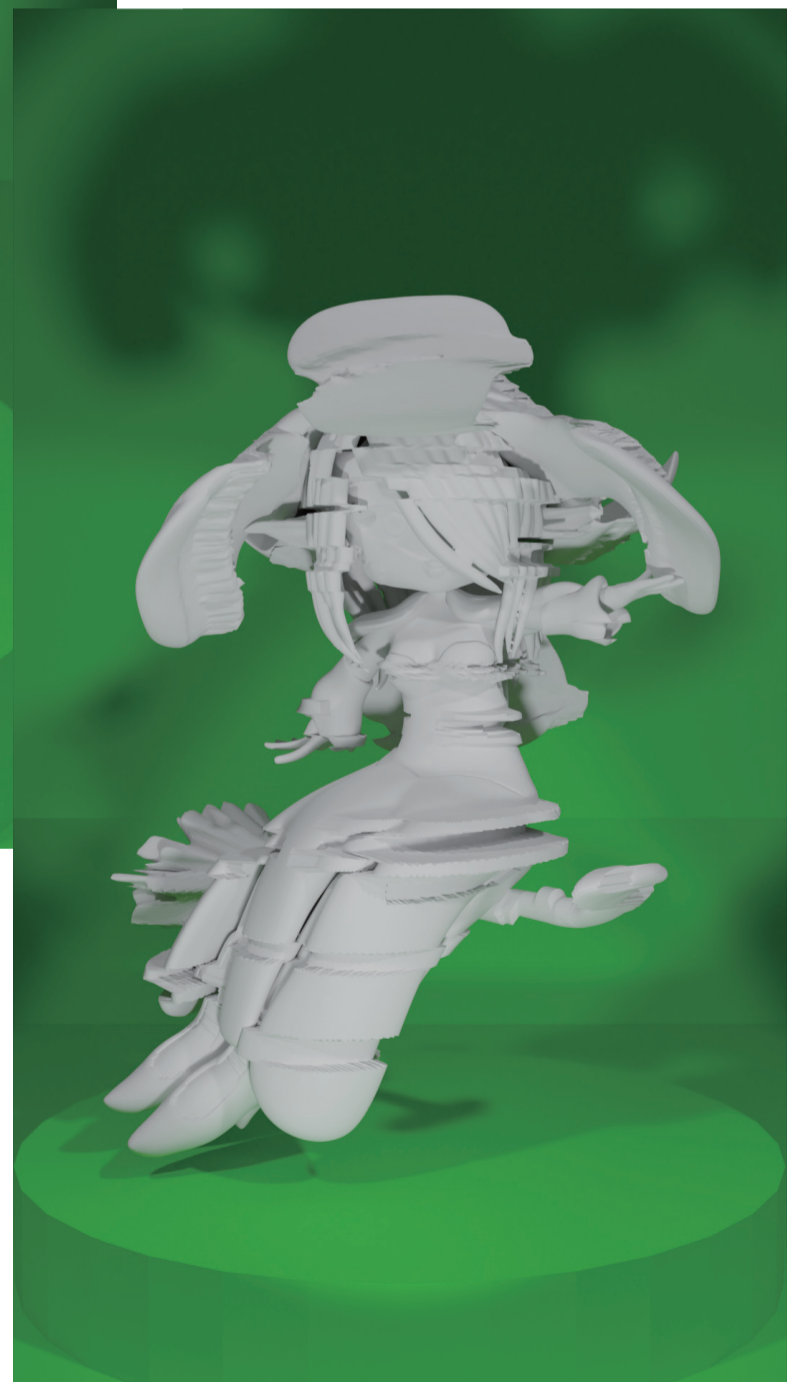
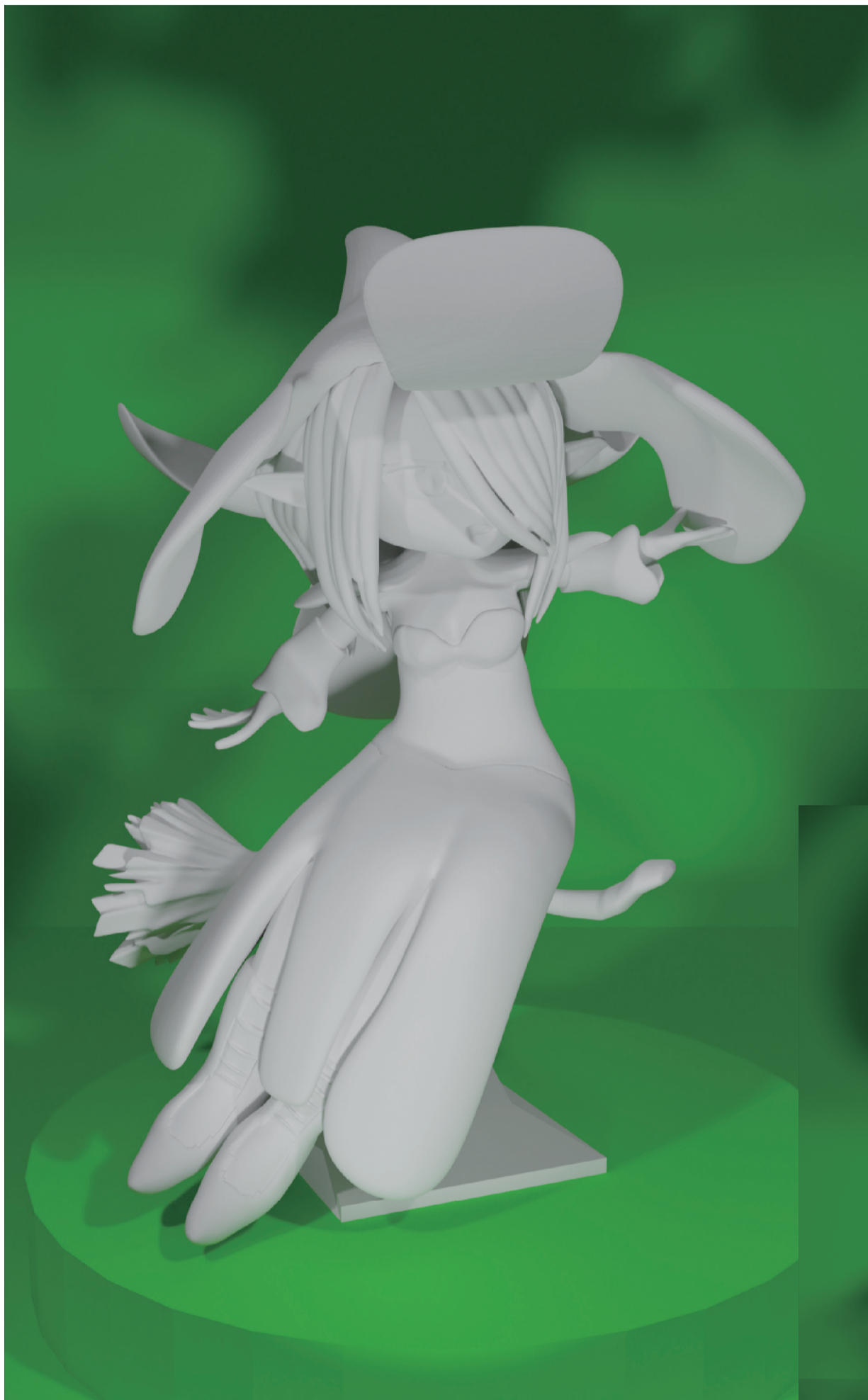


キャラデザを担当した生徒の監修を受け全体のバランス、足元のディテールを修正

実際に3dプリンタで出力し仮組み



アヤメの魔女



制作時間 40時間 5月~7月

ゲームのバグをイメージして改造

ゲーマー女子高生



同じキャラクターのゲーム内とリアルな姿という設定

リアルの方は制服を、ゲームの方は人外らしさを意識して作りました

制作時間 20時間 8月～9月

ラプンツェル × バグ

ラプンツェル

「魔女様、あなたに言われた通りいい子にしてたわ

なのになんで会いに来てくれないの？」

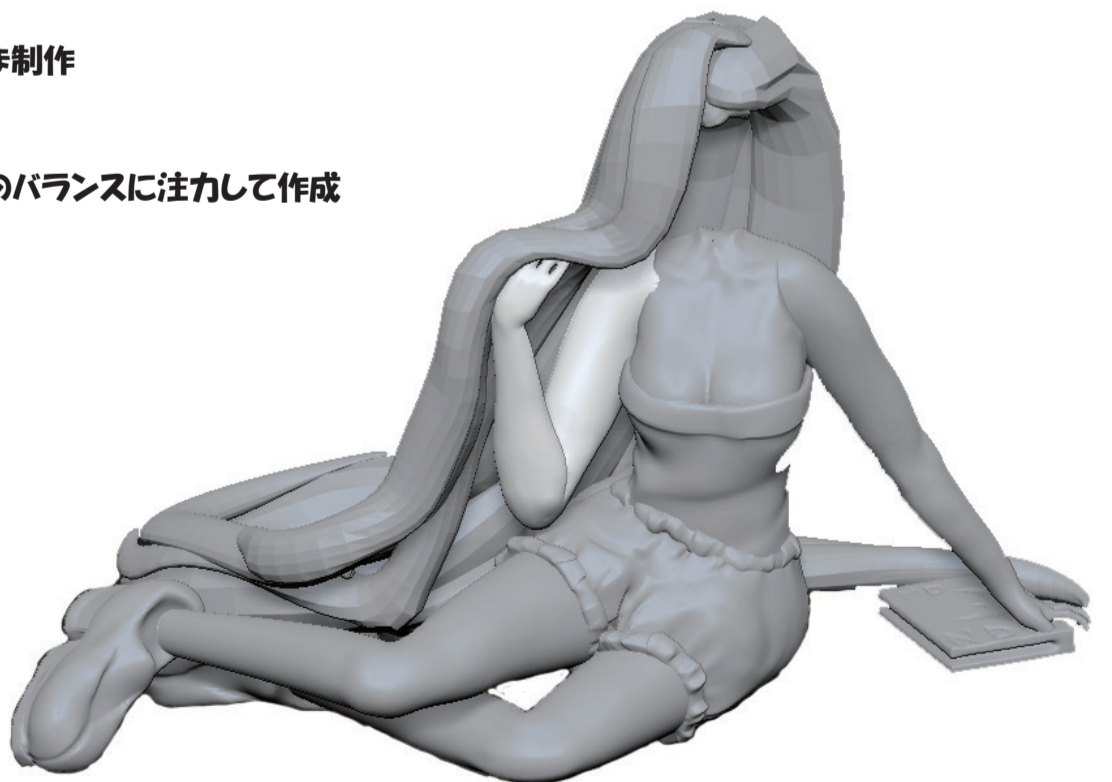
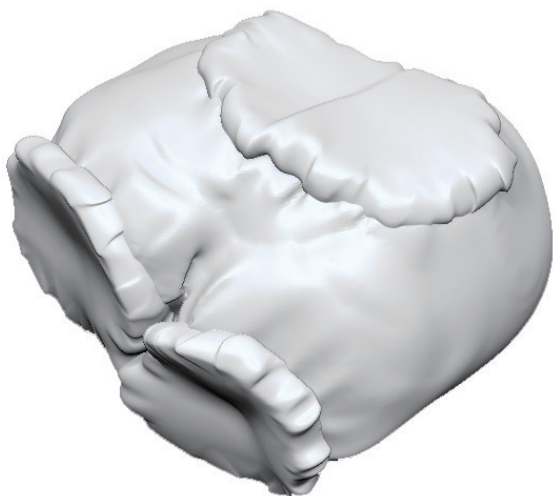
記憶も途切れ途切れになり魔女様のことも
ほとんど覚えていないだろう、
もはや自分の顔さえも忘れてしまった



バグが発生してしまったゲーム世界という設定で顔がないまま制作

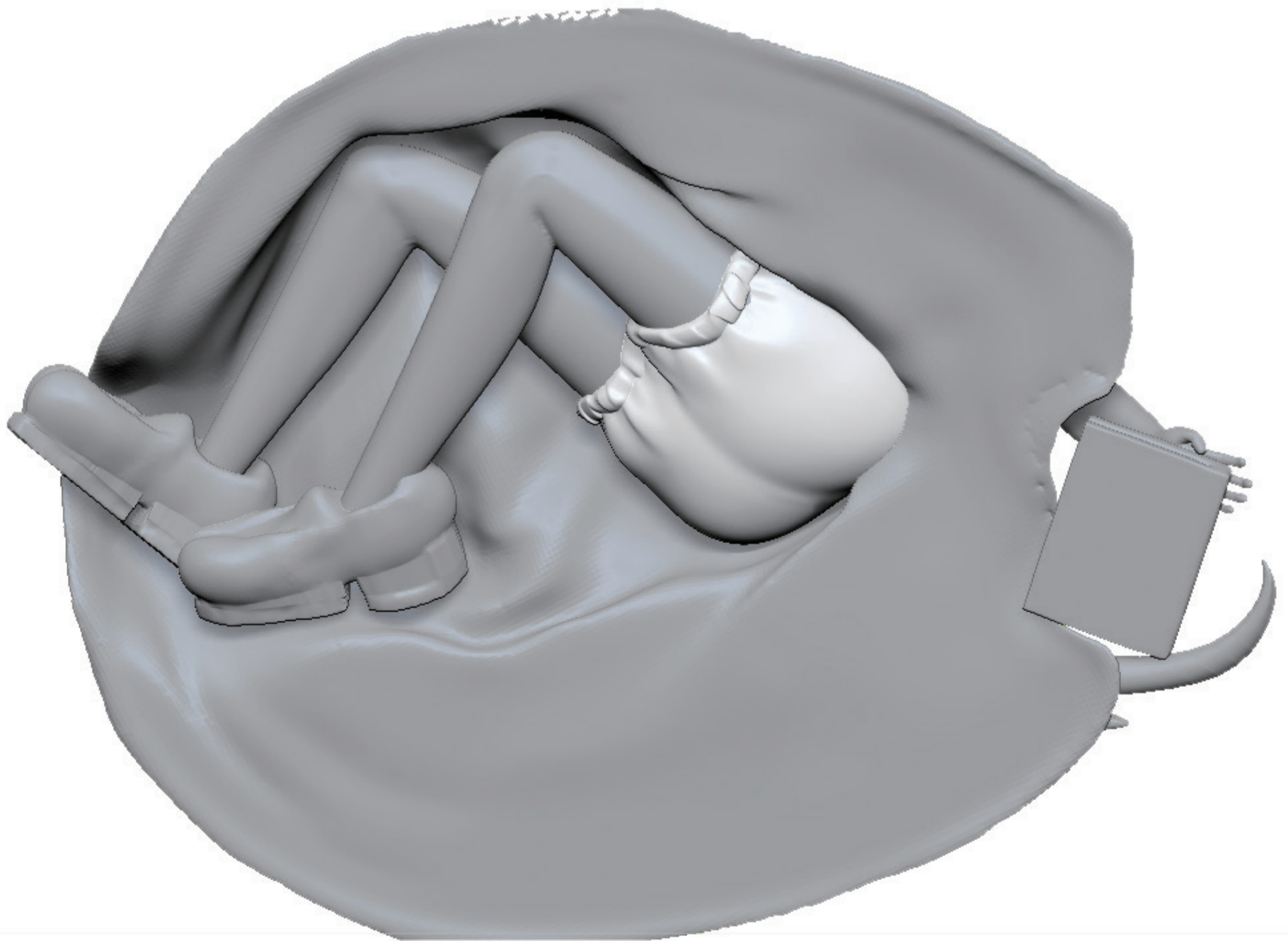
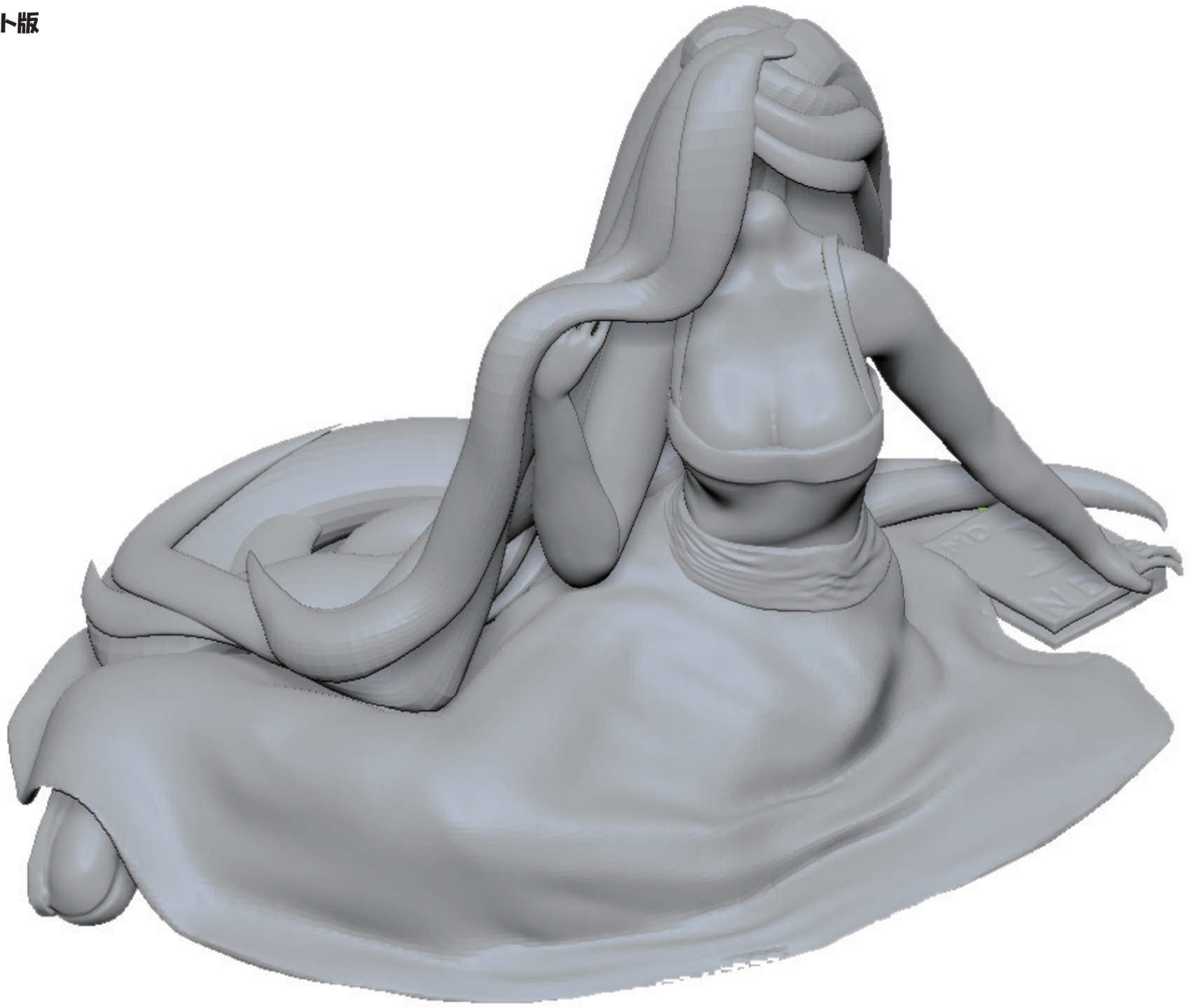
全身のバランスに注力して作成

衣類のシワを意識



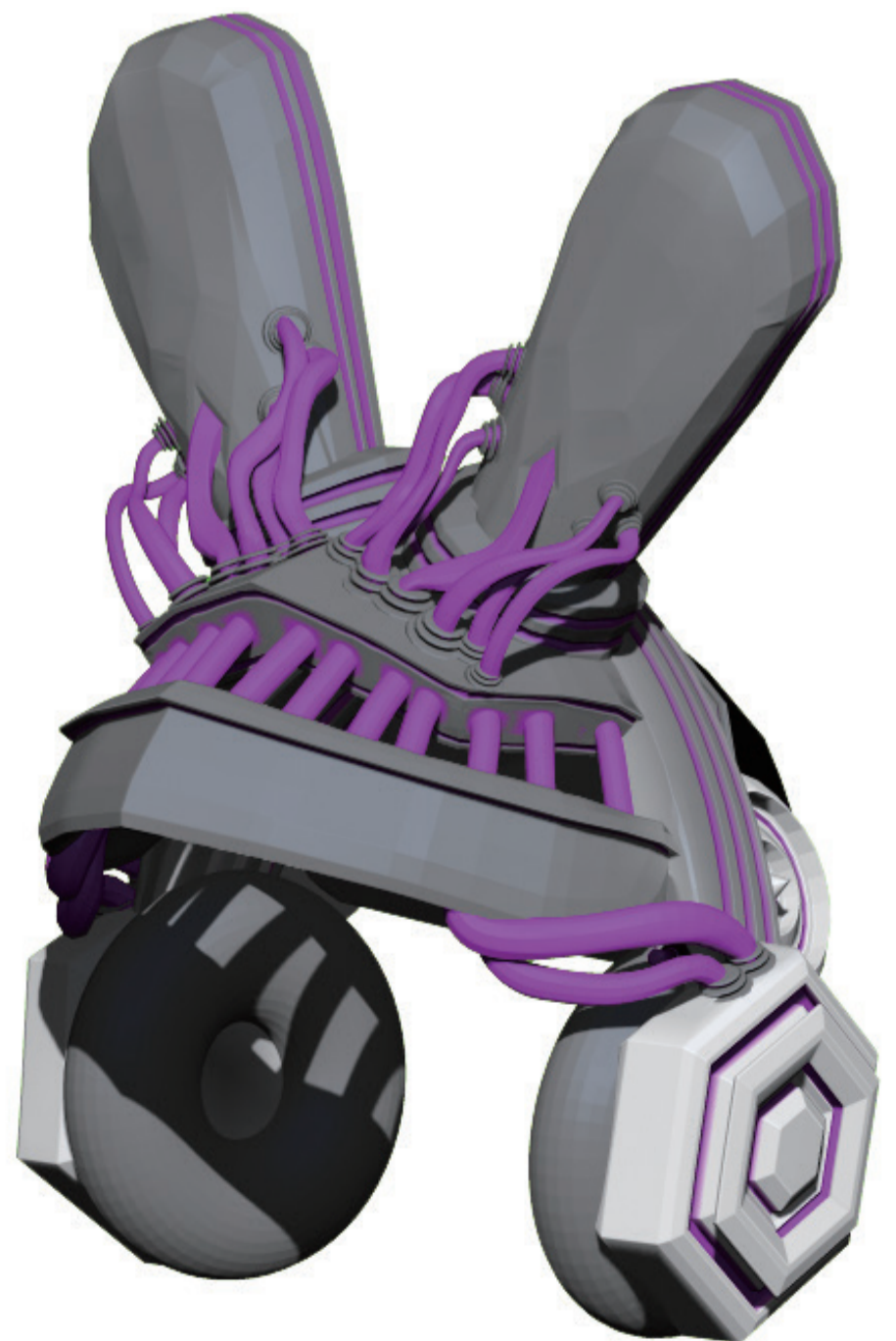
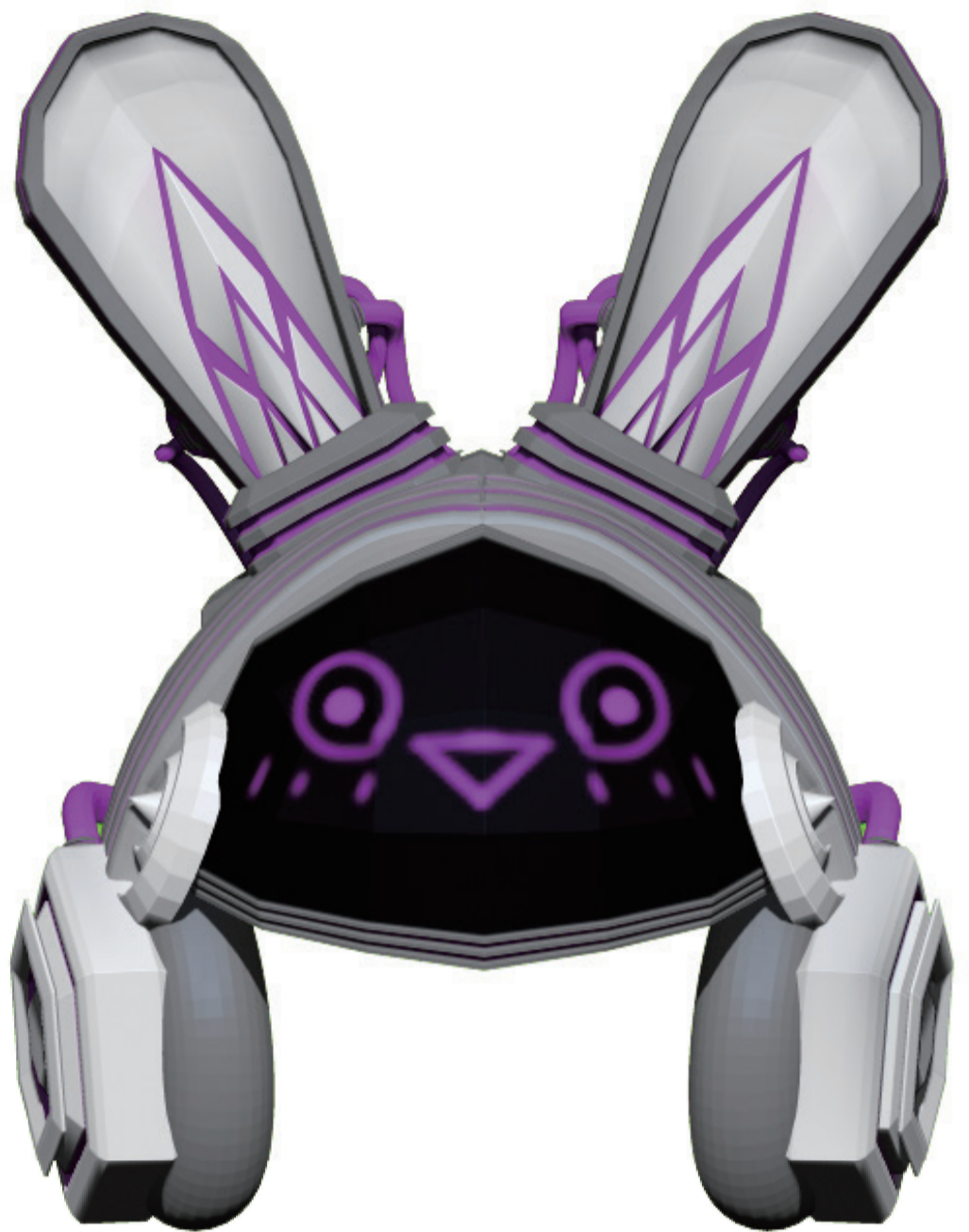
制作時間 30時間 9月～10月

ロングスカート版



ヘッドセット

ウサギ年なのでうさぎをモチーフにしたヘッドセットを
zmodeler の練習として作りました



ナンジャモ (ポケモン)

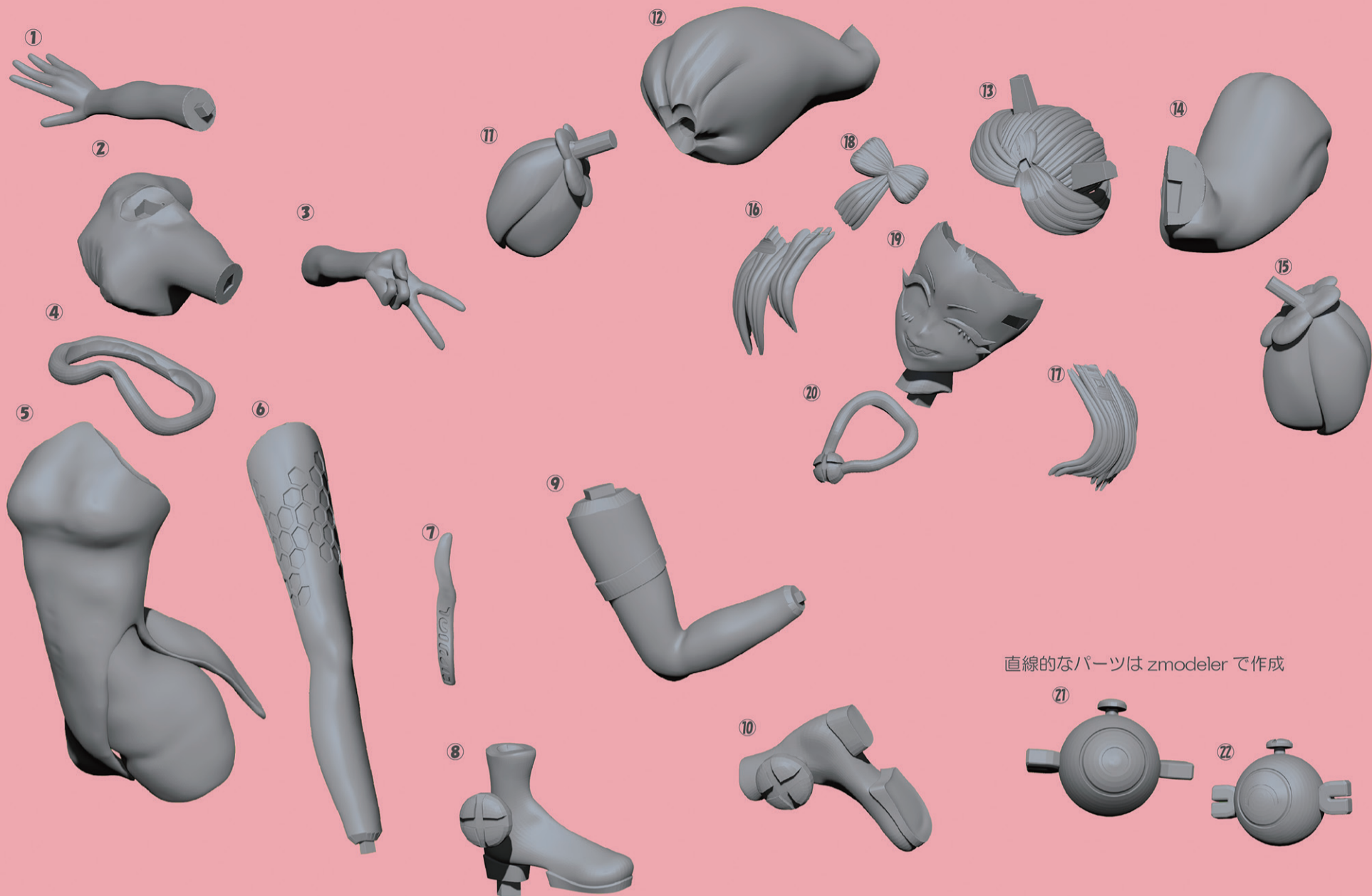
3D プリンタで出力、組み立て、塗装
1年の成果として進級展に向け制作



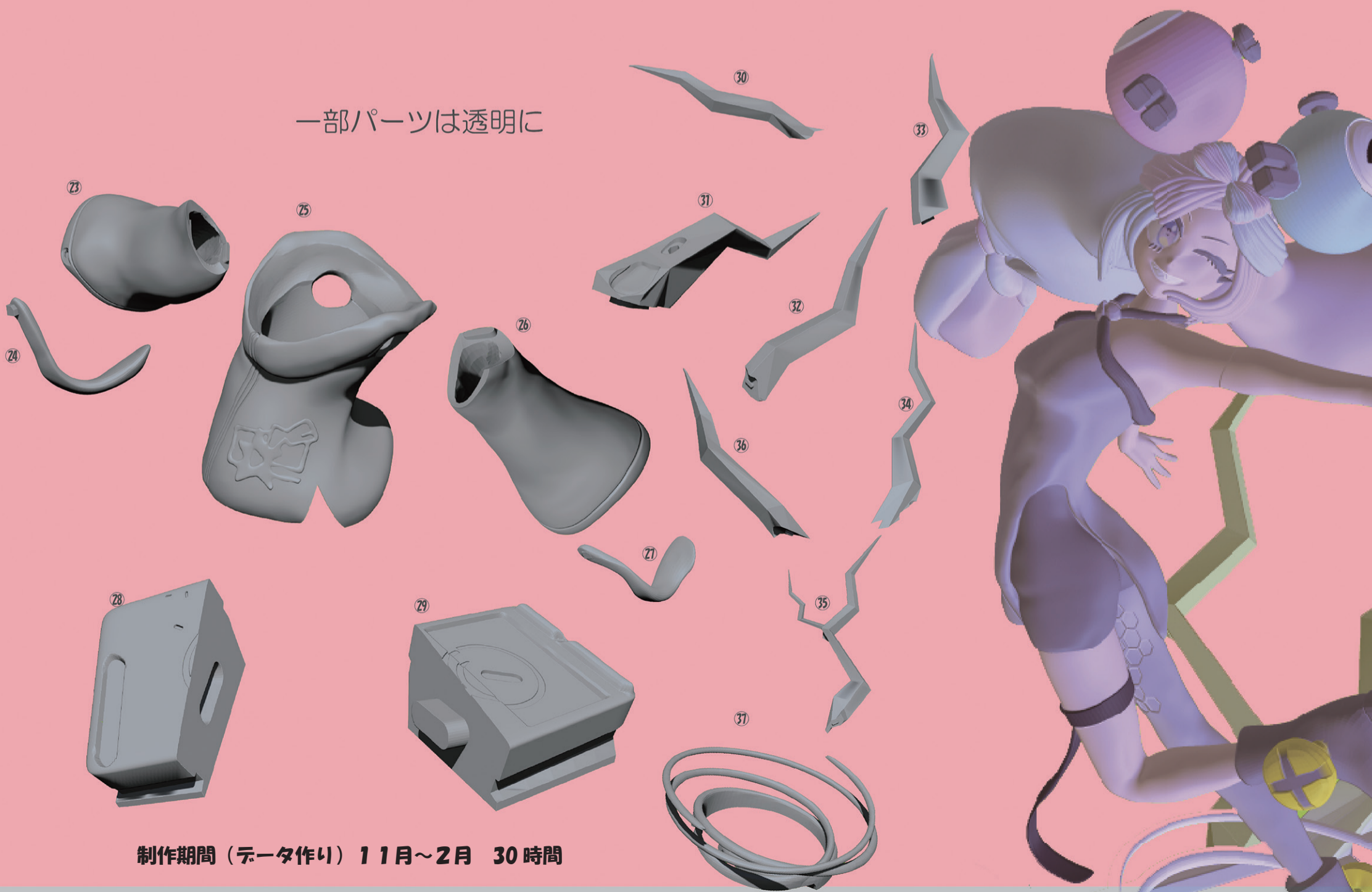
作業時間 (仕上げ~塗装まで) 約 8 時間

土台をポケモンカードで飾り付け

総パーツ数37



一部パーツは透明に



制作期間 (モデリング) 11月~2月 30時間

プロダクト課題①

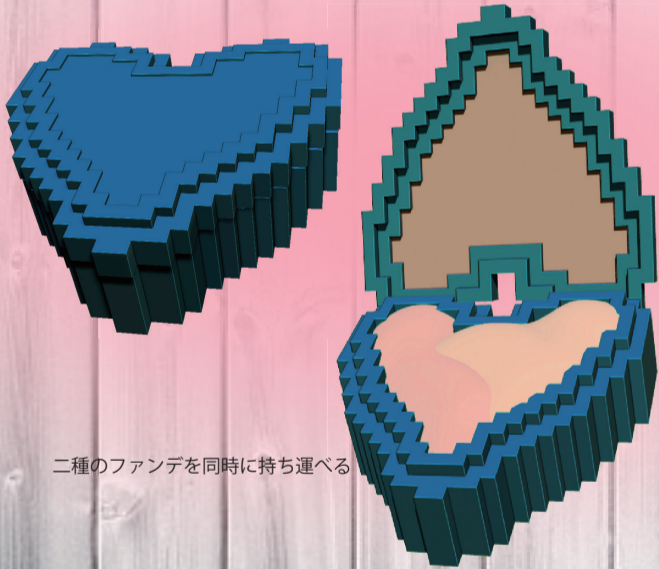
3つの単語をイメージした化粧品ケースをデザイン

単語からイメージコラージュを作成



甘美 キュート しゃれた

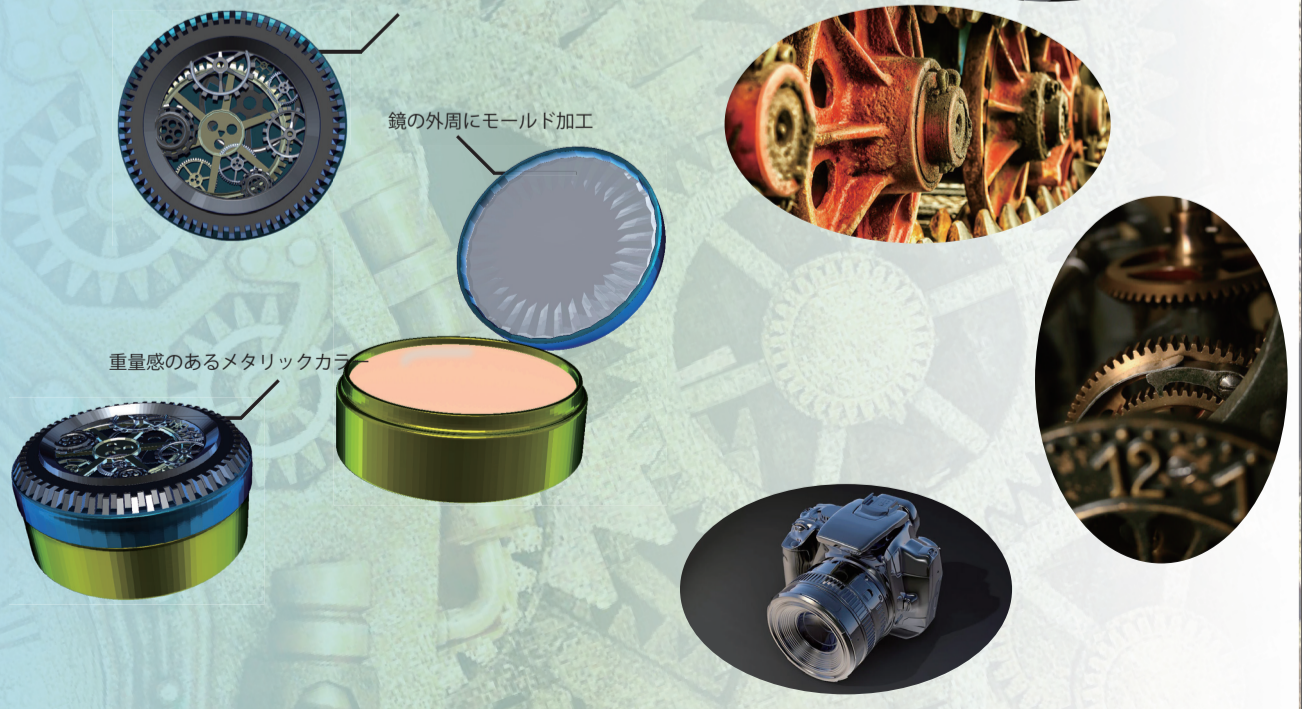
アルミ箔で包装されたチョコ菓子をイメージ
ゲームのようなピクセルライクな外箱



zmodeler を活用し作成

知的な メカニク的な タフな

高級時計をイメージしたデザイン



制作期間 12月～1月 6時間

プロダクト課題②

「食を楽しむ」をテーマにプロダクトを提案

食を楽しむ

レトルト食品を「楽」に食べたい

レトルト食品（レトルトしょくひん）は、気密性及び遮光性を有する容器で密封し、加圧加熱殺菌を施した食品である。広義には缶詰も含まれる。食品業界では加圧加熱殺菌食品全般を指す。なお加圧加熱処理（装置）をレトルトと呼ぶ。

レトルトパウチ食品とは、特に袋状の容器に密封したものを指す。日本ではこれを「レトルト食品」と呼ぶことも広く定着している。

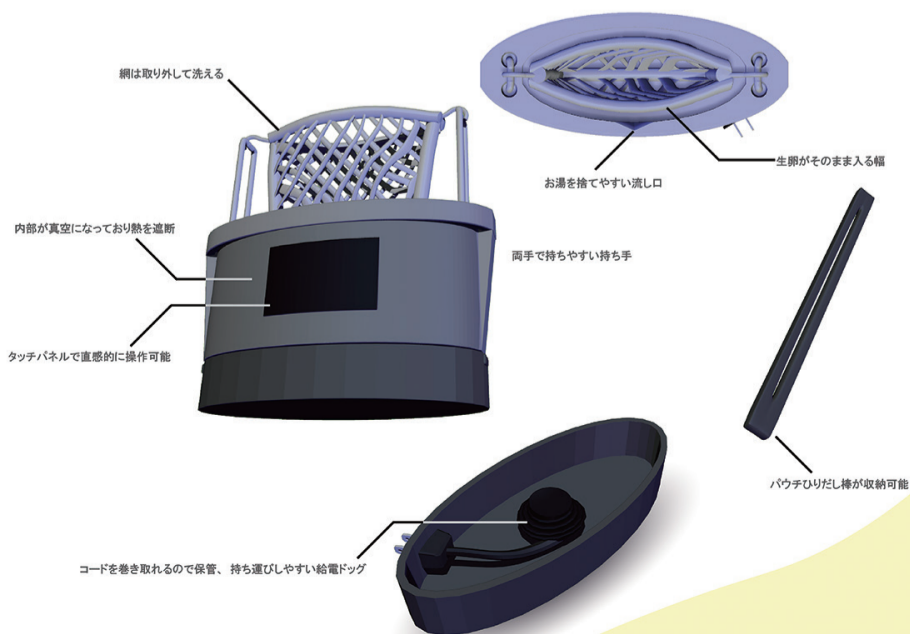
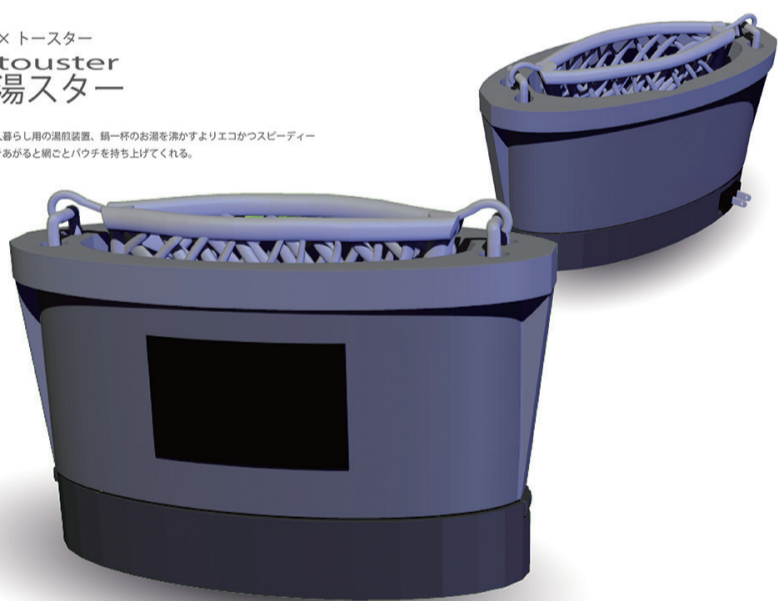
レトルトパウチ食品は、アメリカ陸軍補給部研究開発局が缶詰にかわる軍用携帯食として開発したのが始りである。

カレー、シチュー、スープ、粥、パスタソース、丼物の具、米飯、ハンバーグ、ミートボールなどがあげられる



湯煎 × トースター touster 湯スター

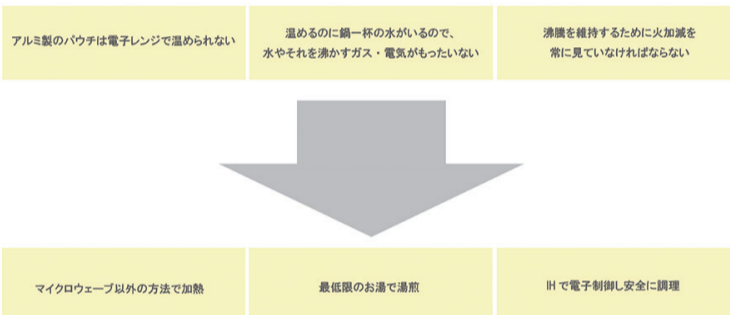
一人暮らし用の湯煎装置。鍋一杯のお湯を沸かすよりエコかつスピーディー沸きあがると網ごとパウチを持ち上げてくれる。



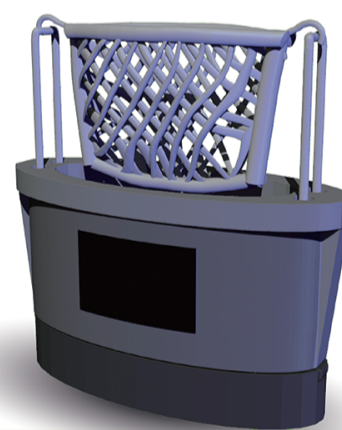
一人前だけ料理するのは面倒くさい、難しい。食べたい料理があるが自分の調理スキルでは作れない。外へ出てお店で食べるのは値が張る、自宅で済ましたい。そんな願いをすべて叶えるのが「レトルト食品」



レトルト食品への不満

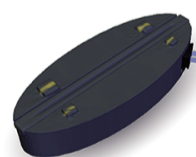


使い方



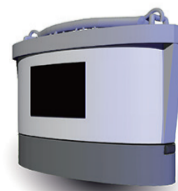
本体に水を注ぎ電源に接続されたドッグにセット
電源を入れると網が自動で上がりパウチをセットできる
タイマーを加熱する商品に合わせてセットすると加熱が始まる
お湯が沸騰すると網がおりタイマーが起動

所定の時間煮沸しタイマーが切れると網が上がりパウチが水揚げされる



カラー展開

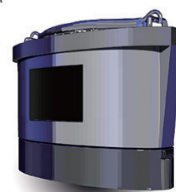
シンプル



パステルカラー



メッキ



コラボ?

