

貴社名：株式会社 D・A・G		参加日時
教室【 A401 】		11月 30日
ふりがな	ほんだ えにし	国籍
氏名	本田 縁	日本
学校名	九州デザイナー学院	
学科・専攻・コース	フィギュアデザイン学科	
メールアドレス	honda220022@eggnet.ac.jp	

【専門学校で学んでいる内容】

アナログ、デジタルの造形等

【得意科目】

デジタル作業、塗装

【資格・検定・使用可能ツール・スキルなど】

アナログツール…スカルピー、ポリパテ
デジタルツール…Zbrush

【質問欄】

- ・業界で必要とされる技術や精神
- ・卒業までに身につけておくべき事

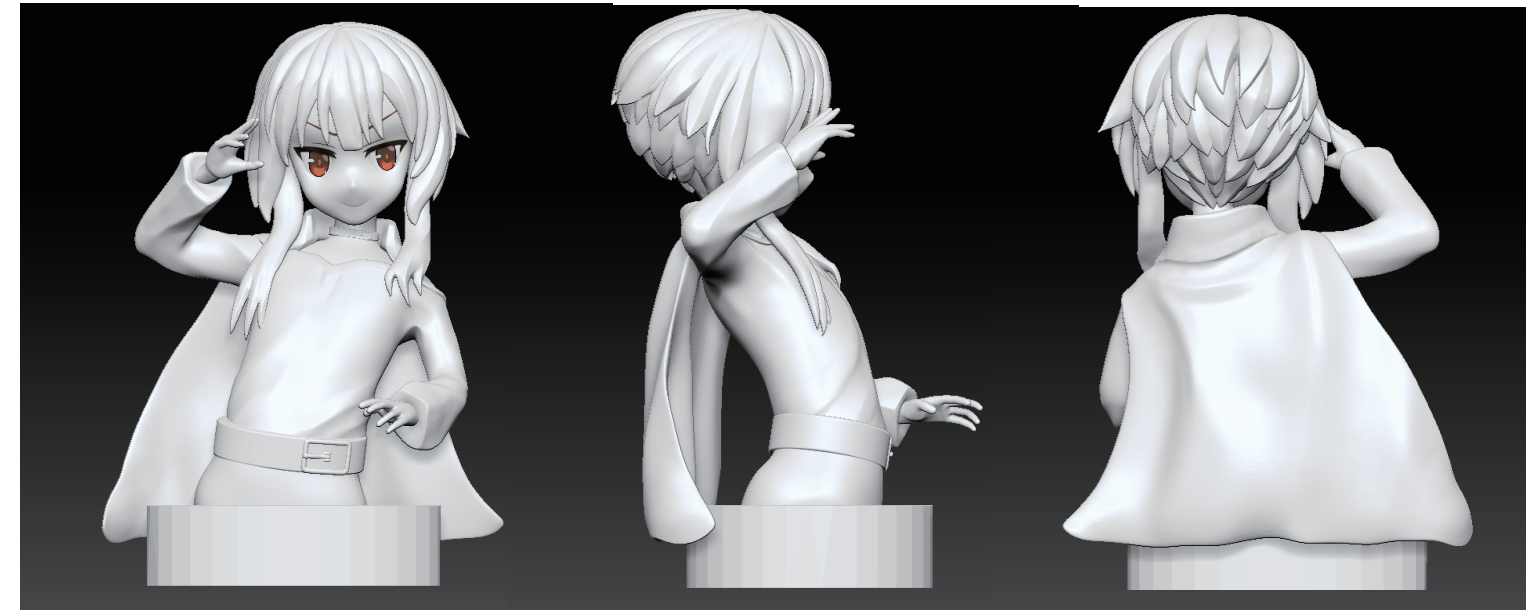
スカウトはこちら
～ Pando ～



【自己PR】

氏名 本田 縁

手に取った方々に喜びと感動を与えられるような原型師を目指したいと考えています。



めぐみん
 Zbrushで初めて制作したキャラクターの胸像です。
 制作時間・50時間
 使用ソフト・Zbrush



ねこサンド
 学校行事のために制作したオリジナルマスコットです。
 制作時間・15時間
 使用ソフト・Zbrush
 使用素材・レジン