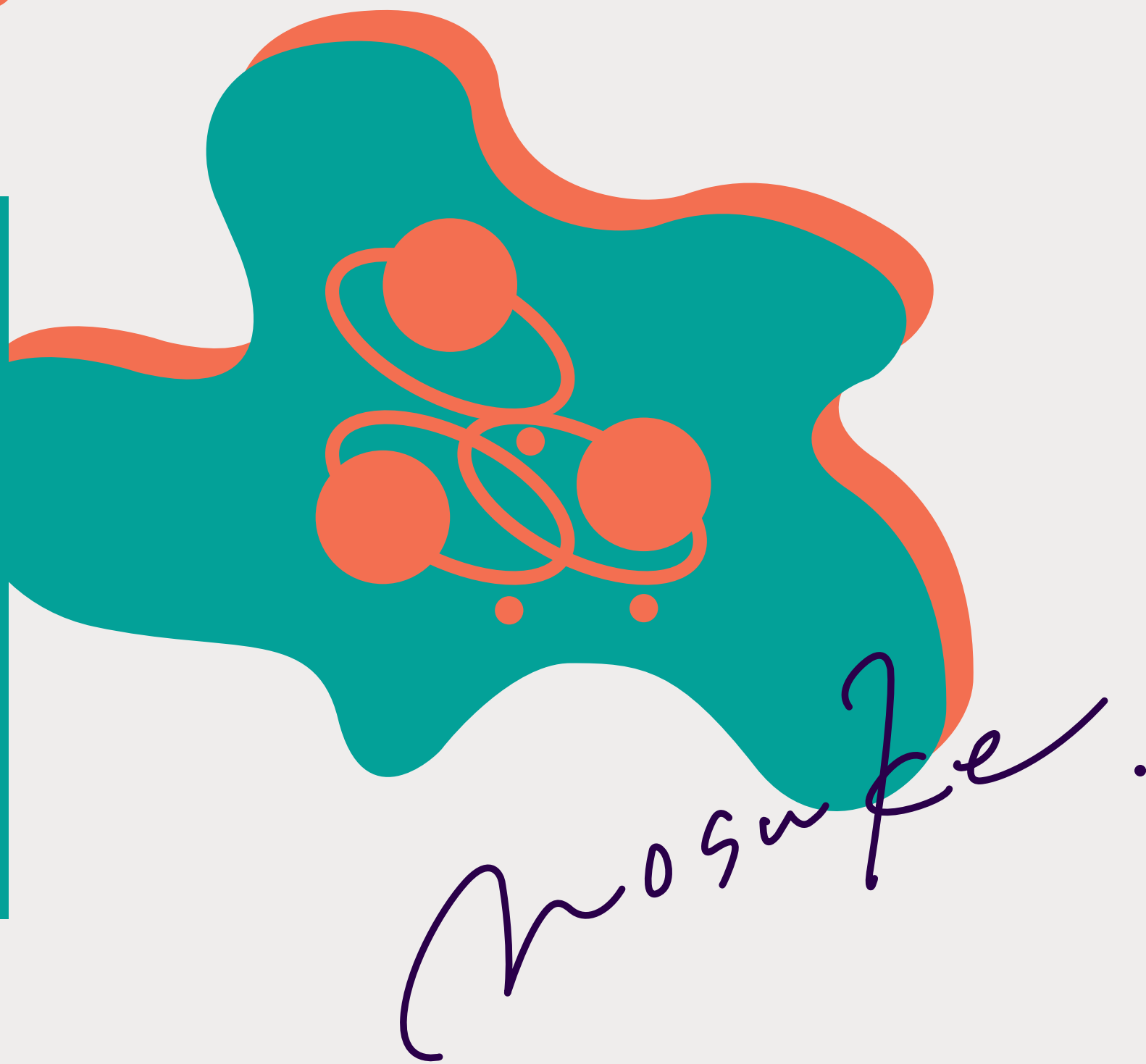
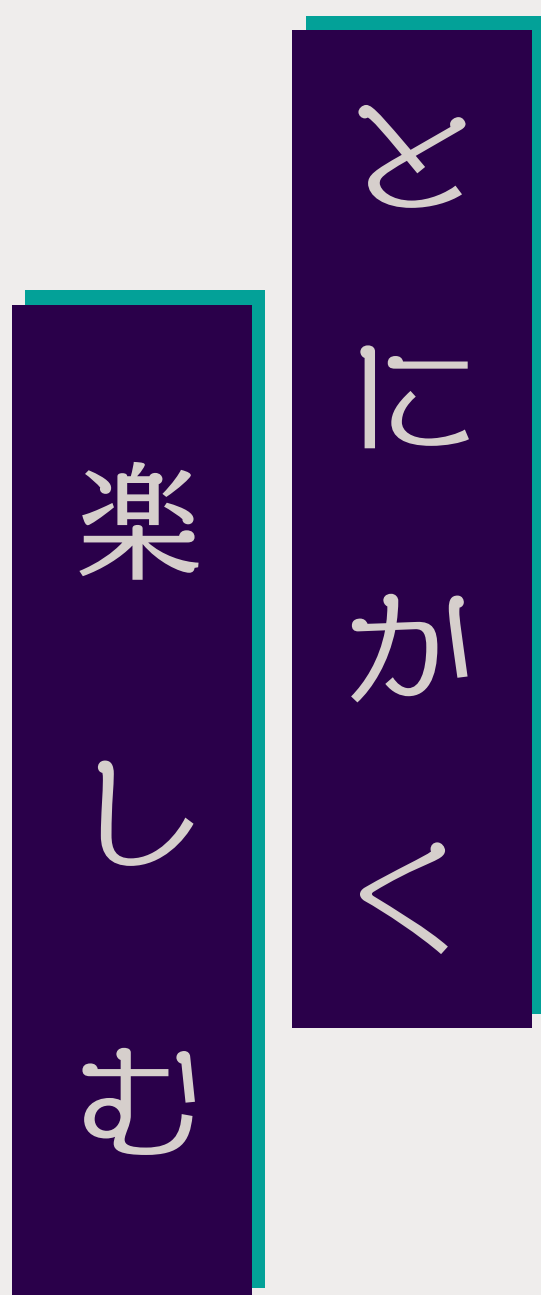


Fukugawa Konosuke Portfolio

九州デザイナー学院
総合デザイン学科

福川孝之介



Graphic Design and Illustration

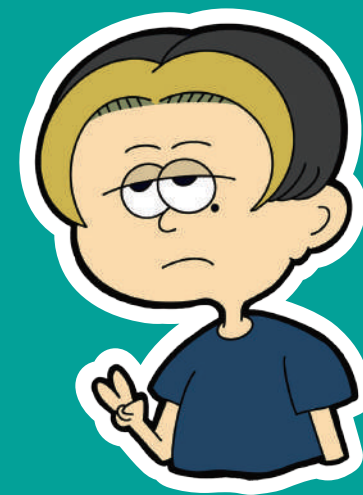
Index

Section

- 03 Profile
- 04 Graphic
- 22 Illustration
- 38 My Photo
- 42 Contact

Section1

Profile



福川孝之介 九州デザイナー学院 総合デザイン学科

1997年、佐賀県伊万里市生まれ。福岡県在住。
消防職員として地元で4年間勤務し、デザイナーを
目指して退職。2021年に九州デザイナー学院に
入学。グラフィック・イラスト分野を主に学んでいる。

Section2

Graphic

ヘルプリンク

MIYABI

中園茶舗

Portfolio site

サラナル

グラフィック作品

ロゴデザイン

ヘルプリンク

サイズ 6cm×6cm
素材 ゴム製（耐水性）

身近な友人が利用しているヘルプマークを参考に、新しいアイデアを考案。被支援者の個人情報漏洩の防止と、双方のアフターケアのために有事の際は QRコードで読み取り、支援者情報の入力を行う。

ターゲット

障がいのある人、認知症の人、妊娠している人の中で、周囲の支援の必要がある人。

コンセプト

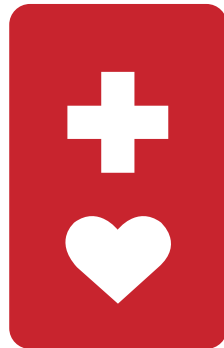
被支援者の意思疎通が難しい状況の時に、周囲の支援がより有効になるもの。

キーワード

- 目立つ
- 耐水性
- シンプル
- 2WAY
- 個人情報保護

ヘルプマーク

キーホルダー式・ゴム製



ヘルプカード

ネックストラップ式・紙製



メリット・デメリット

ヘルプマークは、ゴム製で耐水性がある。裏面に貼られたシールに情報を記載するが、情報量に限りがあり、耐水性に優れていない。

ヘルプカードは、細かく個人情報を記載するもので、有事の際に役に立つ。耐水性には優れていない。



オモテ



ウラ

※ストラップ部分を取外し可能にすることでキーホルダー式、ネックストラップ式の2WAYで使用可能。

User's manual



MIYABI

サイズ 22cm~29cm
素材 綿100%(日本製)

外国人観光客に向けた新規足袋ブランド「MIYABI」を考案。海外に伝えたい日本らしさがパッケージにまで込められている。

ターゲット

30~40代の外国人観光客。
また、外国人観光客の母国の家族、友人など。

コンセプト

日本らしさがあり、お土産として買って帰国したくなるもの。

キーワード

外国人観光客 日本らしさ 和柄
足袋 日本製



POSTER



MIYABI

美しく、凛々しく
雅はあらゆる場所で
さりげなく履ける足袋を
目指してつくられました。
さりげない日常で
あなたの旅がはじまる。



中園茶舗

営業時間 6:00~18:00
店内飲食可

創業100周年を迎えた自然豊かな田舎にある老舗和菓子店をクライアントに想定。ターゲットを若者にしたりデザインを行った。

ターゲット

20代の男女。
主に、SNSを利用している人。

コンセプト

SNS映えを意識したデザイン。
また、シンプルで利便性が高い
ロゴデザインを意識した。

キーワード

- 老舗
- 若者
- SNS映え
- 団子
- 玉露

ロゴデザイン



ロゴデザインを3案制作。パッケージ等で利用することから汎用性の高さを考慮して考案した。

採用案



人気商品のこしあんがのった串団子をモチーフにしたロゴ。
筆のにじみのようなロゴにすることで、和のイメージを表現した。
もうひとつの目玉商品の八女の抹茶「玉露」は、茶葉を露のように丸く焙ったことが由来であることから、丸型を採用しました。

Shop images



Portfolio site

使用ソフト STUDIO
制作時間 8時間



就職活動とイラストレーターnosuke.のためのポートフォリオサイトを制作した。名刺に記載されているQRコードや、作家アカウントからアクセスが可能。

ターゲット

企業の採用担当者様、イラスト活動関係のお客様。

コンセプト

何事も楽しむというポジティブな性格と、nosuke.としての世界観が伝わるもの。

キーワード

- Portfolio
- Web site
- STUDIO
- nosuke.
- カラフル
- ポジティブ

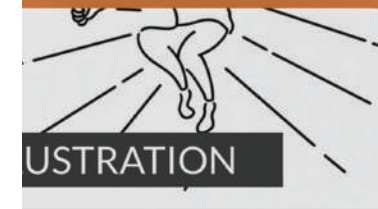


GRAPHIC DESIGN



GRAPHIC DESIGN

PAPER BAG DESIGN



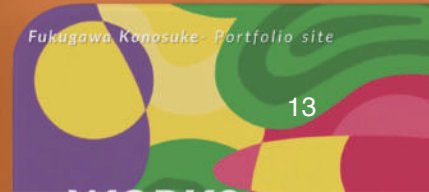
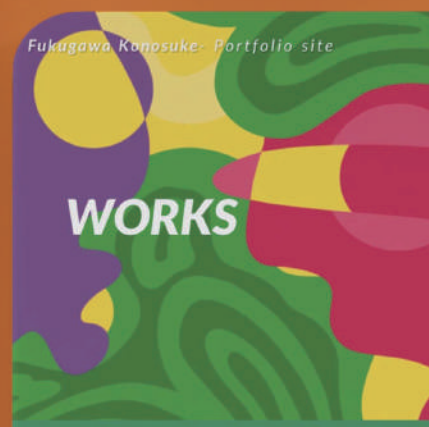
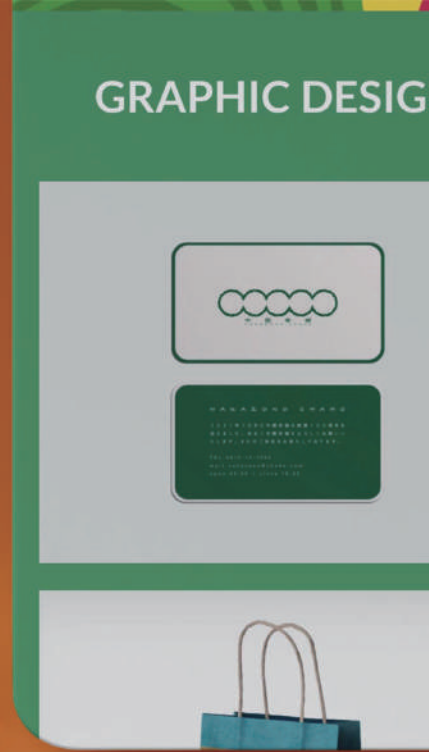
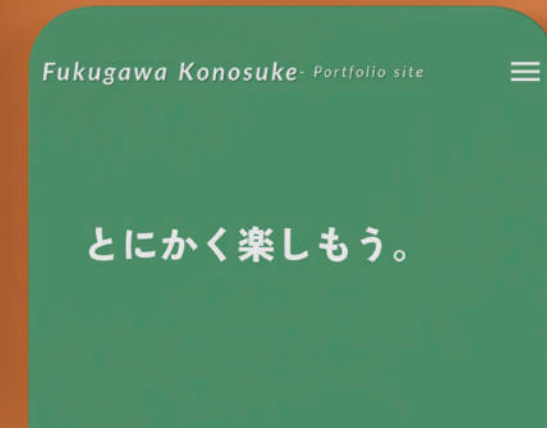
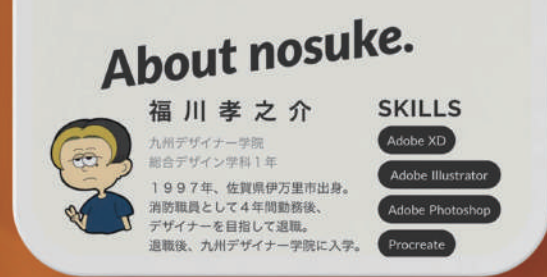
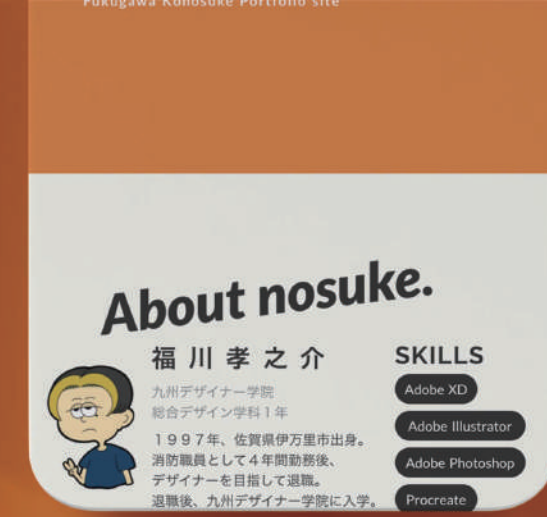
ILLUSTRATION

GRAPHIC DESIGN



GRAPHIC DESIGN

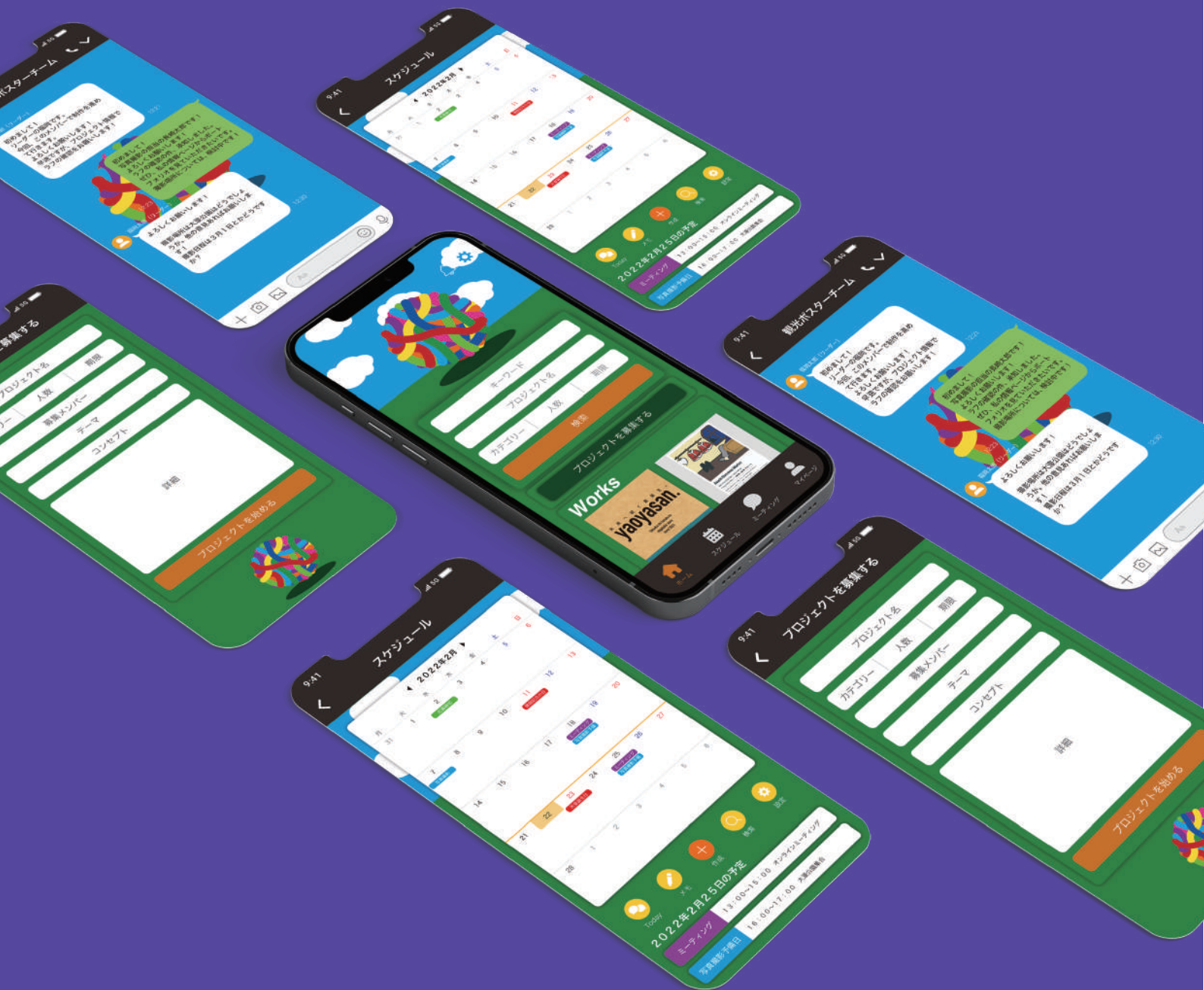
PAPER BAG DESIGN



サラナル

制作時間 10時間
使用ソフト Illustrator,Photoshop

新型コロナウイルスの影響で、制作活動に制限を受けている学生に向けたアプリを考案した。主に、デザイン業界を目指して就職活動をしている学生をターゲットにしている。



ターゲット

コロナの影響で、グループ活動の機会が減った学生。特にデザイン業界を目指している学生。

コンセプト

「学生が本気になれる場所」を提供し、グループ活動の機会が減った学生の経験値向上を目指す。

キーワード

アプリ	学生	グループ
経験値	本気	コロナ

3つのメリット

経験値向上

コロナの影響で、学校外での活動の機会が減った学生の、経験値向上のために制作活動を行える場所を提供する。

協調性向上

個人活動に偏りがちの学生生活を、他学生とグループ活動で行うことで就職先での他人との関わり方を学ぶ。

就職後の意識

グループで多種多様なプロジェクトに参加することで、就職活動を行う際の、選択の視野を広げる。

ロゴデザイン



「学生が本気になれる場所」として、多くの学生がアプリ上で集まる場所をイメージした。カラフルな球体は、十人十色の学生が集まることを表現している。



1 TOPページ

プロジェクトの検索及び募集、アプリ利用者の作品を一覧で見ることができる。

2 プロジェクトを募集する

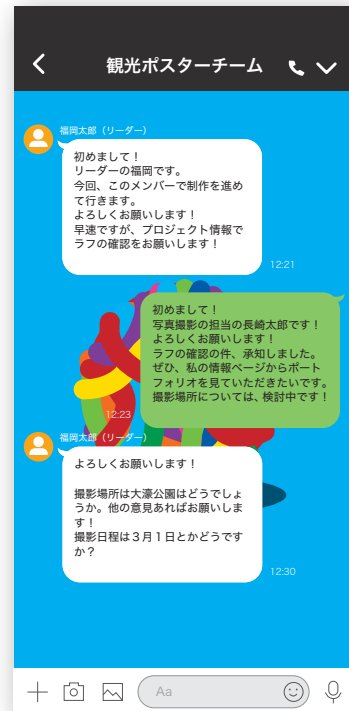
情報を詳しく入力して、プロジェクトのリーダーとしてメンバーを募集する。

3 募集メンバーのカテゴリ

募集メンバーは、カテゴリを指定することができる。(複数選択可能)

4 プロジェクトに参加する

TOPページからキーワード・プロジェクト名・カテゴリ等を入力して検索する。
気になるリストに保存することができる。



5 プロジェクトに応募する

検索画面から、プロジェクトを選択して詳細情報を確認する。プロジェクトに応募して、リーダーが承認をした後、メンバーとして追加される。

6 ミーティングでプロジェクトを進める

ミーティングを行い、プロジェクトを進める。
複数人でメッセージ、通話も可能。

7 スケジュールを管理する

毎月スケジュールの確認をすることができる。
色別で見やすく、私生活の管理も可能。(編集可能)

8 マイページを確認する

プロフィールの編集を行う。
情報ごとに公開・非公開の設定が可能。プロジェクト情報、フレンド情報の確認をすることができる。

GRAPHIC WORKS

A DAIMARU (ポスター)

(1) 6時間 (2) Illustrator

B クリスマスマーケット (ポスター)

(1) 1時間 (2) Illustrator

C 知覧茶 (ポスター)

(1) 3時間 (2) Illustrator,Photoshop

D 八百屋 (紙袋)

(1) 1時間 (2) Illustrator,Photoshop

E 伊万里・有田消防組合 (リーフレット)

(1) 3時間 (2) Illustrator,Photoshop

F nosuke. (自己紹介パネル)

(1) 1時間 (2) Illustrator

G nosuke. (名刺)

(1) 2時間 (2) Illustrator,Photoshop

※ (1) 制作時間 (2) 使用ソフト



A



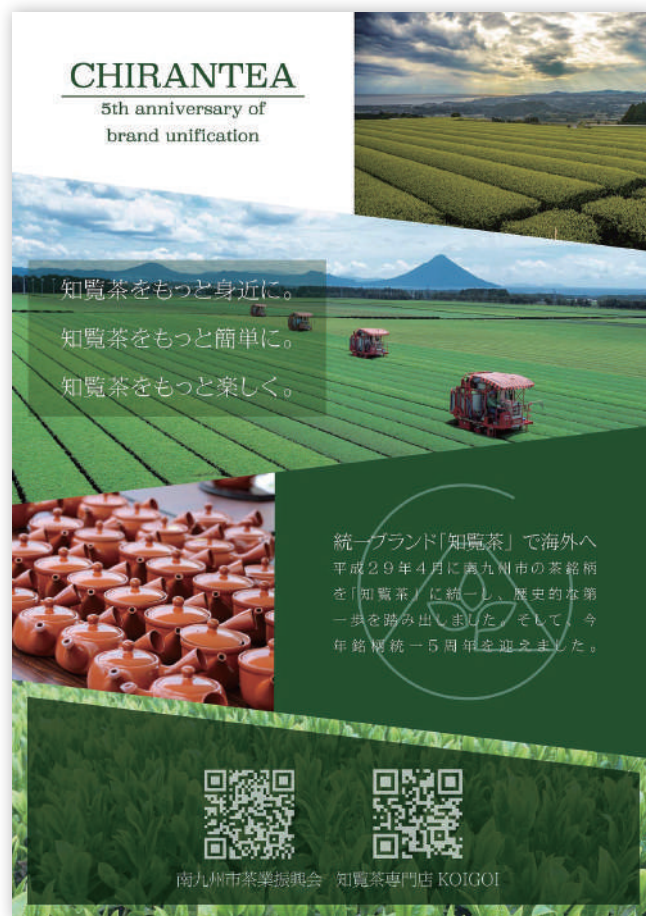
D



E



B



C



F



G

LOGO DESIGN

※(1) 制作時間 (2) 使用ソフト

A nanda-kanda (店舗)

(1) 1時間 (2) Illustrator

B tenjin ontaq (音楽イベント)

(1) 2時間 (2) Illustrator, Procreate

C 企業ロゴ

(1) 1時間 (2) Illustrator

D 平和 (Tシャツ)

(1) 1時間 (2) Illustrator, Procreate

E 小澤歯科クリニック

(1) 2時間 (2) Illustrator

F カスタムパーツ (企業)

(1) 1時間 (2) Illustrator

G 青天のサカナ (アートサウナ)

(1) 1時間 (2) Illustrator

H TWO FACES (ファッションブランド)

(1) 1時間 (2) Illustrator

I SELFISH (ファッションブランド)

(1) 1時間 (2) Illustrator

J nosuke. (イラストレーター)

(1) 1時間 (2) Illustrator

A



B



E



F



G



H

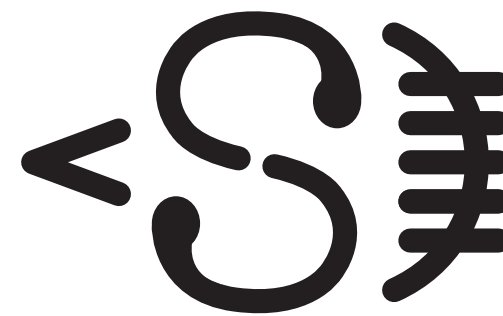


C

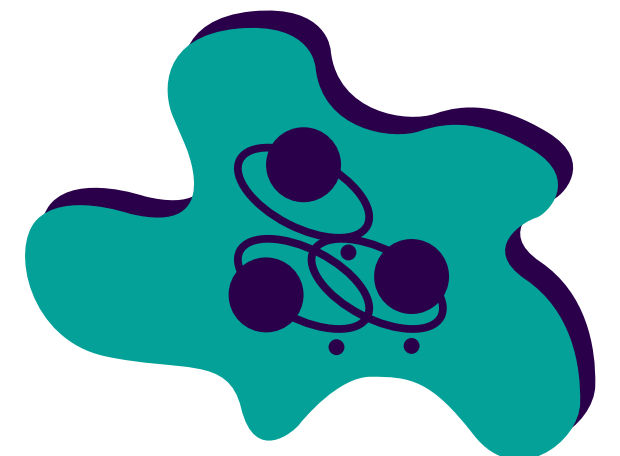


C

I



J



Section3

Illustration

nosuke. works

nosuke. original calendar

nosuke. no ゆるゆるスタンプ

チキチキキッチン

イラスト作品

nosuke. works

- A ざうお壁画 イラスト
- B ざうお壁画 完成風景
- C キャナルシティイベント
- D イベント 出品ステッカー

在学中にイラストレーター”nosuke.”としても活動を開始。キャナルシティ、博多阪急のイベントでも出品も行っている。今後も出店、個展などを実施する予定。



nosuke. works

- A 博多阪急 イベント
- B 博多阪急 イベント原画
- C 博多阪急 イベント販売準備
- D D-MARKET カウントダウン
- E SUZURI 携帯ケース
- F SUZURI ロングTシャツ
- G SUZURI ロングTシャツ



nosuke. original calendar

制作時間 3時間
制作ソフト Illustrator,Procreate

ターゲット

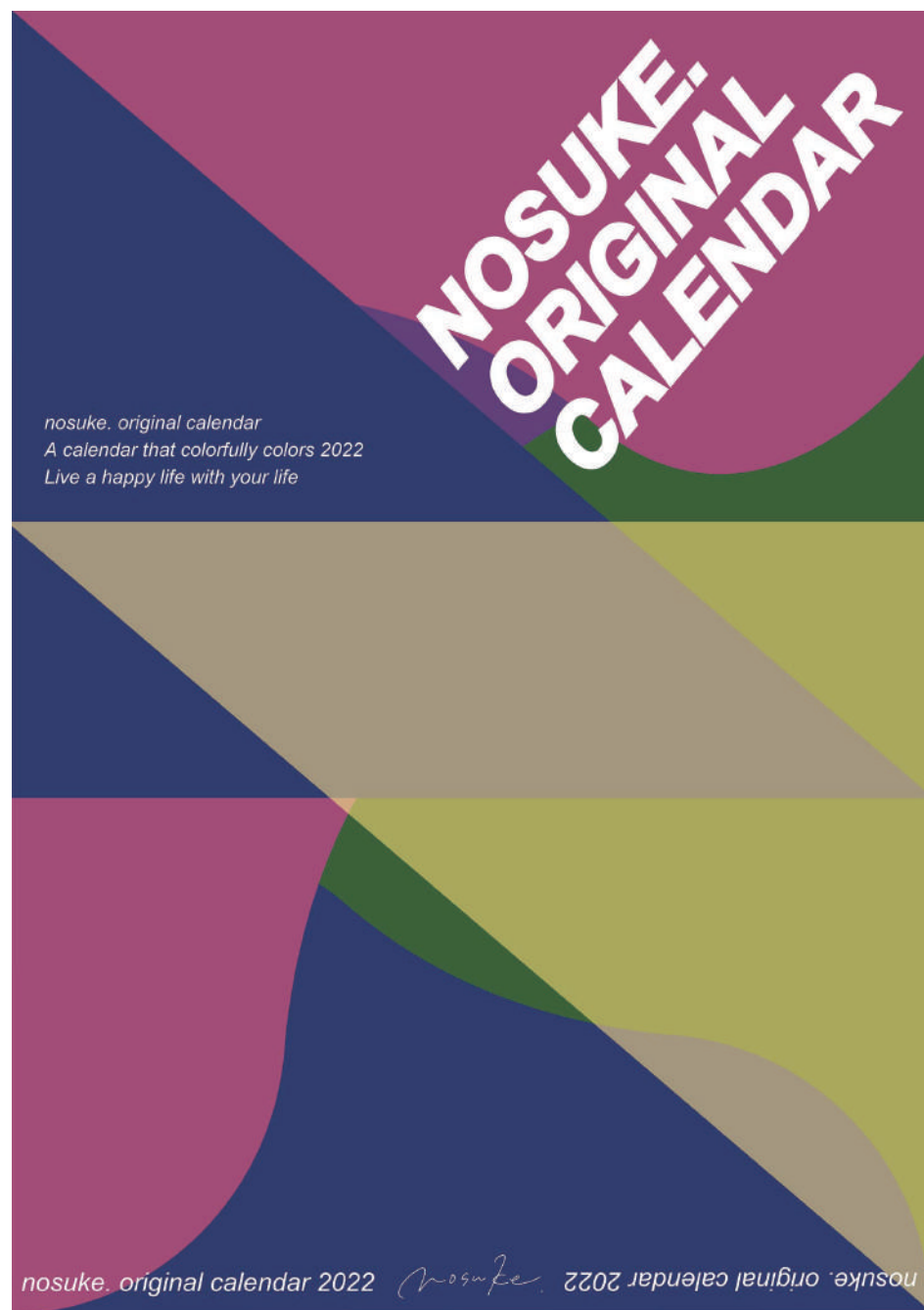
20代前後の若者。
主に一人暮らしをしている人。

コンセプト

アート作品として部屋に飾りたくなるカレンダー。

キーワード

nosuke. お洒落 面白い
独特 カラフル



nosuke. no ゆるゆるスタンプ

制作時間 8時間
制作ソフト Procreate

イラストレーター”nosuke.”として初めてのスタンプを制作。

ターゲット

コンセプト

キーワード

20歳前後の学生。主に SNSを高い頻度で日常的に使える「ゆるいスタンプ」
い頻度で気軽に使っている人。

- ゆるい
- LINE
- nosuke.
- シュール
- 学生



all stamp



チキチキキッチン

営業時間 10:00~18:00
定休日 毎週水曜日

佐賀県鹿島市に新しく開店予定の「チキチキキッチン」のロゴ、メニュー表デザインの制作を行った。2022年3月営業開始予定。

ターゲット

15歳以上の学生から30歳前後の社会人。

コンセプト

地域に密着した店舗を目指すため、愛されてモチーフになるもの

キーワード

明るい 女の子 学生
地域密着 新規店舗 唐揚げ



shop novelty

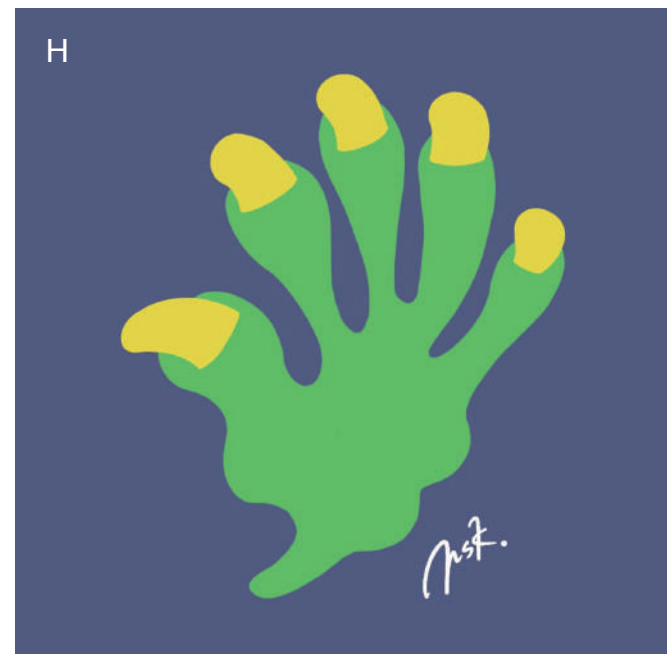
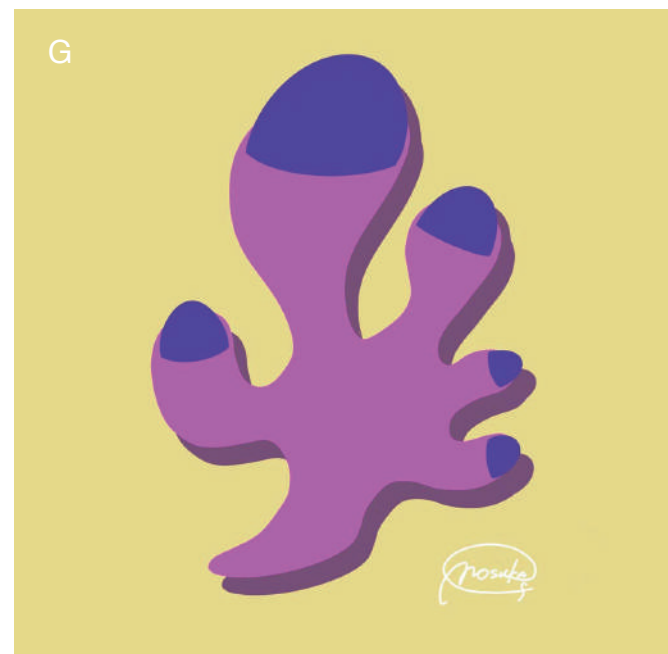
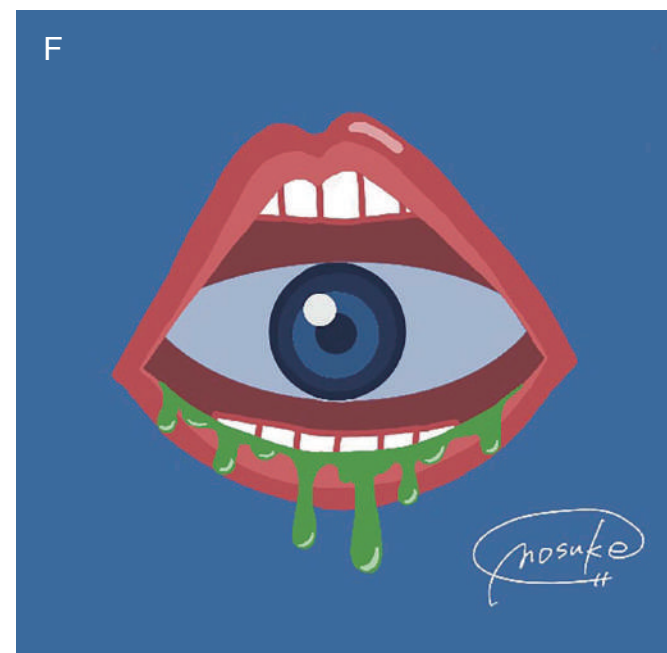
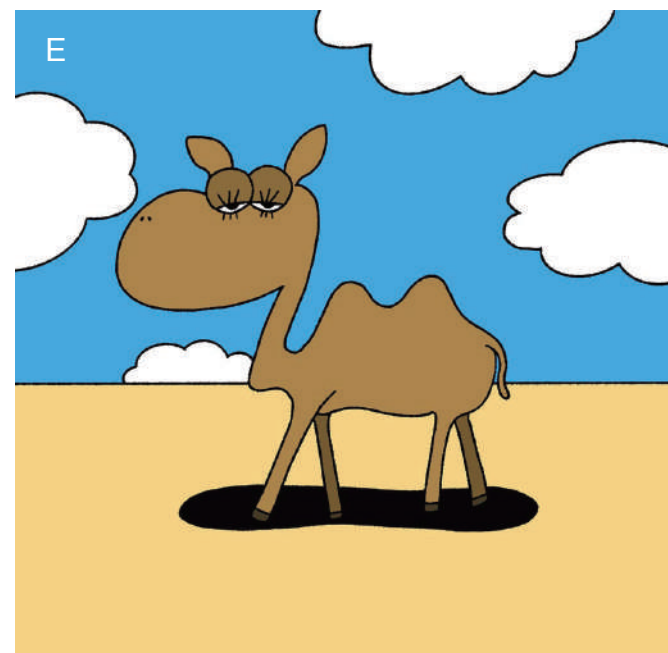
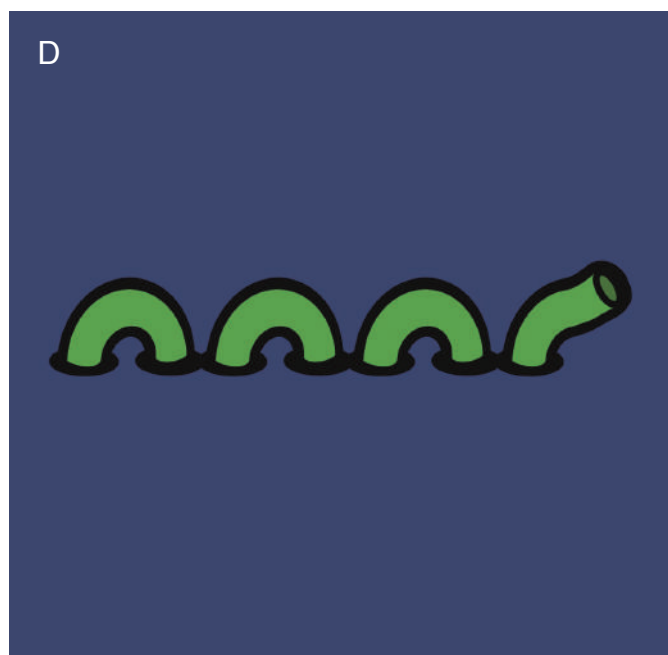
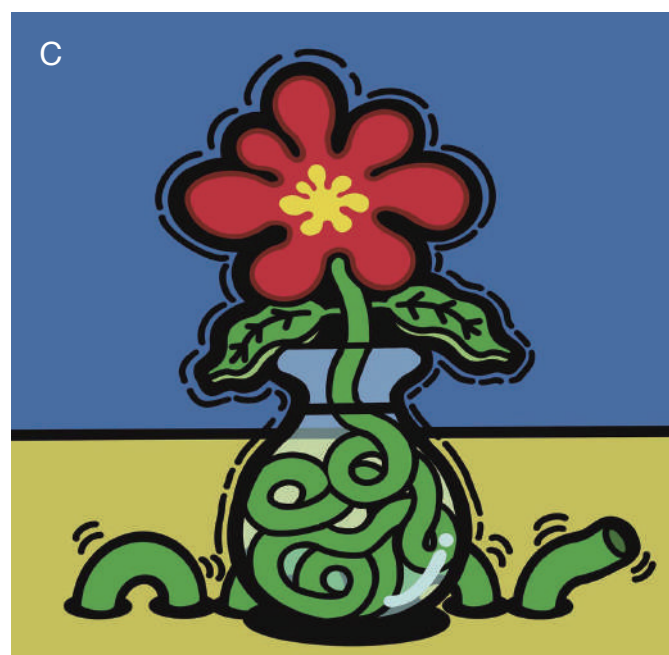
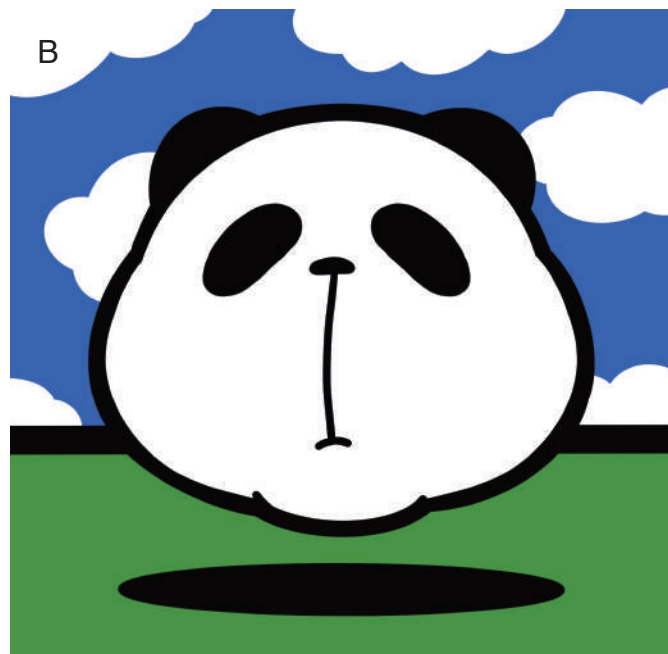


ILLUSTRATION WORKS

※ (1) 制作時間 (2) 使用ソフト

- A iimage.
(1) 1時間 (2) Procreate
- B panda.
(1) 1時間 (2) Procreate
- C suzuri 販売用イラスト
(1) 3時間 (2) Procreate
- D suzuri 販売用イラスト
(1) 1時間 (2) Procreate
- E rakuda.
(1) 1時間 (2) Procreate

- F 自主制作
(1) 1時間 (2) Procreate
- G 自主制作
(1) 1時間 (2) Procreate
- H 自主制作
(1) 1時間 (2) Procreate
- I 自主制作
(1) 1時間 (2) Procreate
- J お風呂×未来
(1) 1時間 (2) Procreate



ILLUSTRATION

※ (1) 制作時間 (2) 使用ソフト

A ポートフォリオ用イラスト

(1) 1時間 (2) Procreate

B 自主制作

(1) 2時間 (2) Procreate

C STOP

(1) 1時間 (2) Procreate

D 阪急イベント用 イラスト

(1) 3時間 (2) Procreate

E flower X cap

(1) 1時間 (2) Procreate

F not sweet

(1) 1時間 (2) Procreate

G 自主制作

(1) 1時間 (2) Procreate

H

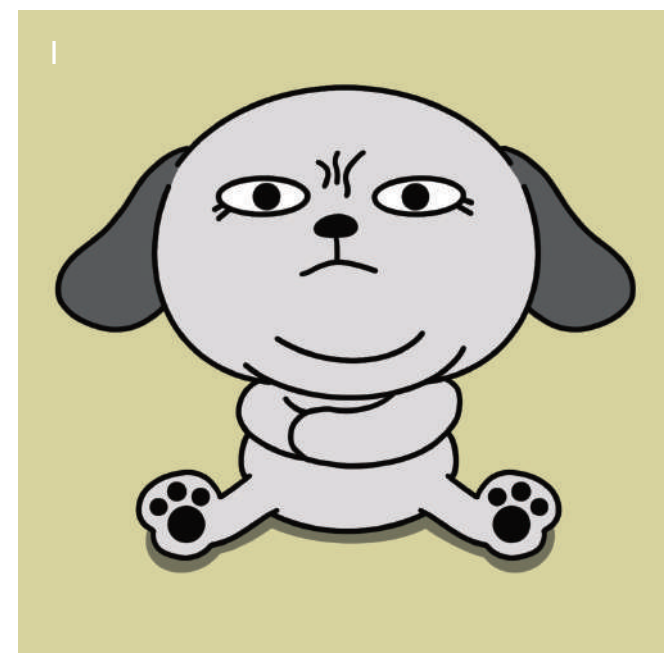
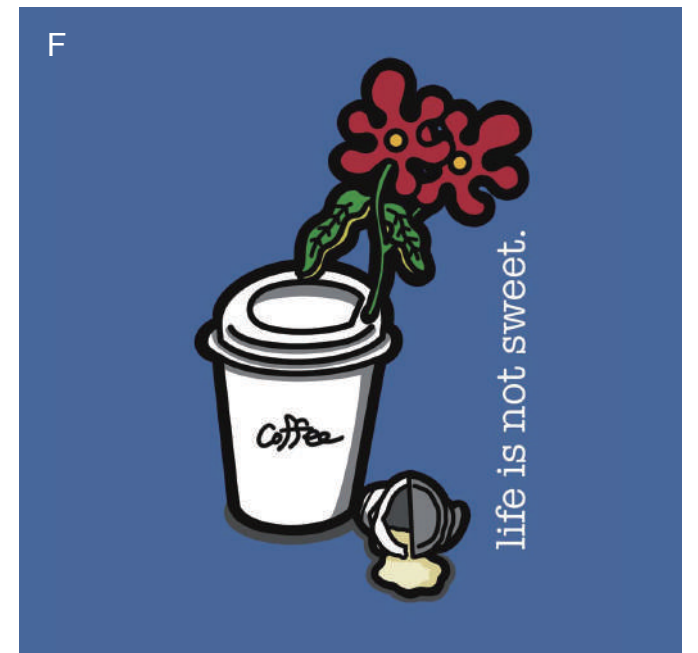
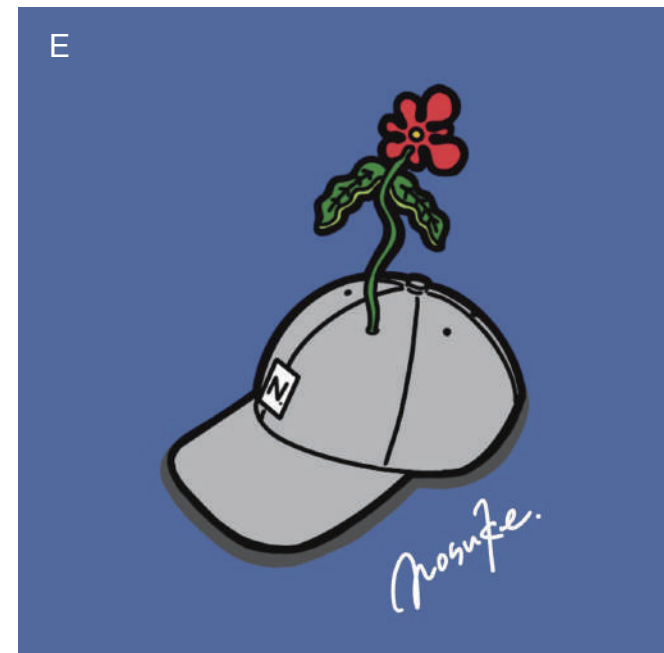
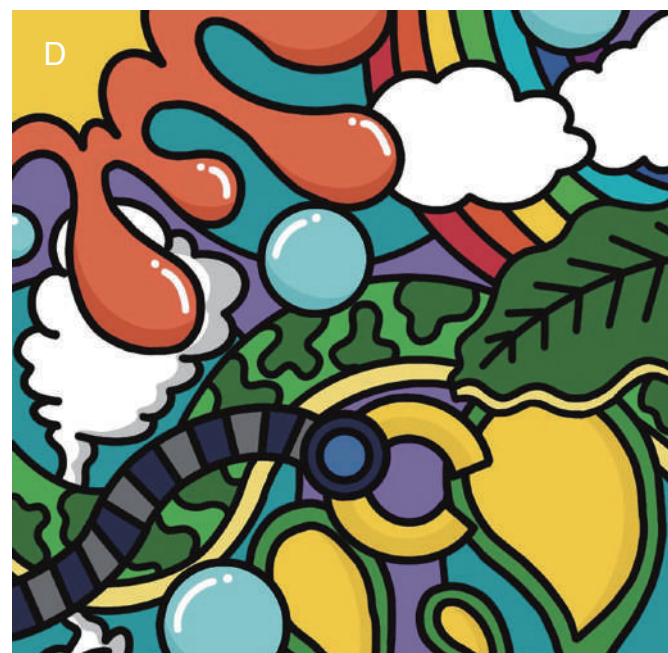
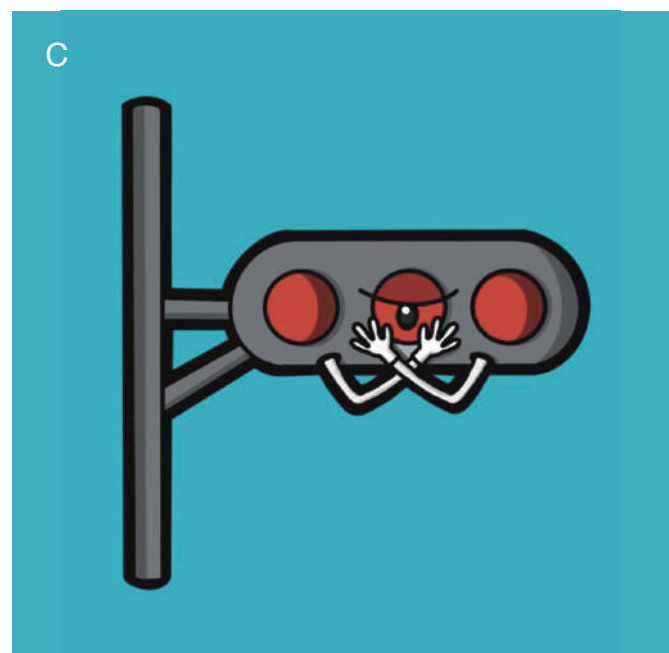
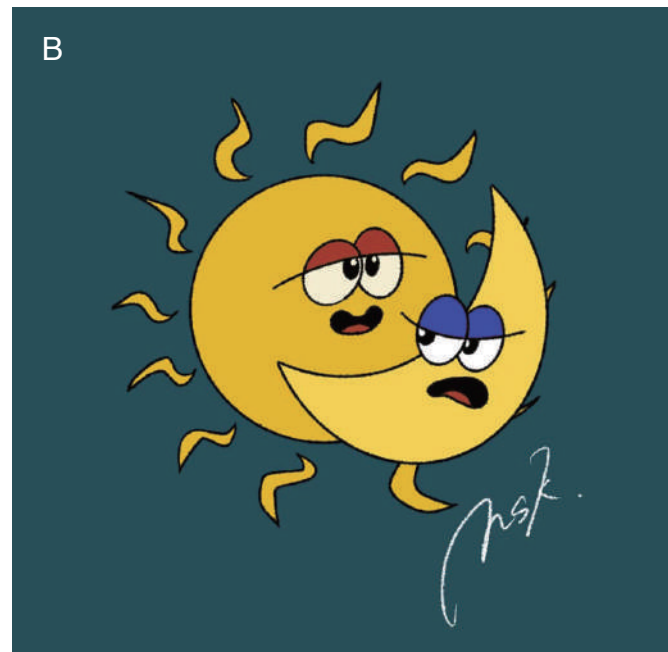
(1) 3時間 (2) Procreate

I

(1) 1時間 (2) Procreate

J

(1) 3時間 (2) Procreate



Section4

My Photo

僕の日常をまとめてみました。



Contact

Mail fukugawa210898@eggnet.ac.jp
Twitter [@nosuke_19_97](https://twitter.com/nosuke_19_97)
Instagram [@nosuke_97](https://www.instagram.com/nosuke_97)



Fukugawa Konosuke Portfolio