

portfolio

専門学校福岡デザイナー・アカデミー

フィギュアデザイン学科1年 大澤侑輝

プロフィール

生年月日 2006年2月25日

〔経歴〕

2021年4月 私立福岡第一高等学校入

2024年3月 私立福岡第一高等学卒業

2024年4月 福岡デザイナーアカデミー入学

趣味

イラスト 映画 食べ歩き

使える素材

針金 粘土

使えるソフト

Zブラシ ノマドスカルプト アイビスペイント



目次

- 1 進撃の巨人
- 2 鎧の巨人
- 3 ウルヴァリン
- 4 ブルアカ アスナ
- 5 ライオン
- 6 馬

おまけイラスト



進撃の巨人

制作時間50時間 約一ヶ月

原型20時間

分割4時間

磨き,合わせ目10時間

塗装16時間

初めて磨き、合わせ目けし、塗装をしました
なかなかうまくできない箇所もありましたが
友人に助けてもらいながら完成させることができました



正面

オリジナルポーズ

上から見た際にX字になる様にポージングを付けて立体感や奥行きを生ませる様に意識しています



右側面



背面



左側面





出力時の歪みや収縮を考慮しあらかじめ隙間
を作っておきました。
出力後も問題なく組めました。



鎧の巨人

制作時間30時間 約一ヶ月

原型25時間

分割5時間

髪の毛の流れや鎧の隙間をこだわりました

ポージングは基本的にオリジナルで三角形やコントラポスト意識して作っています。



正面



左側面



背面



右側面



分割



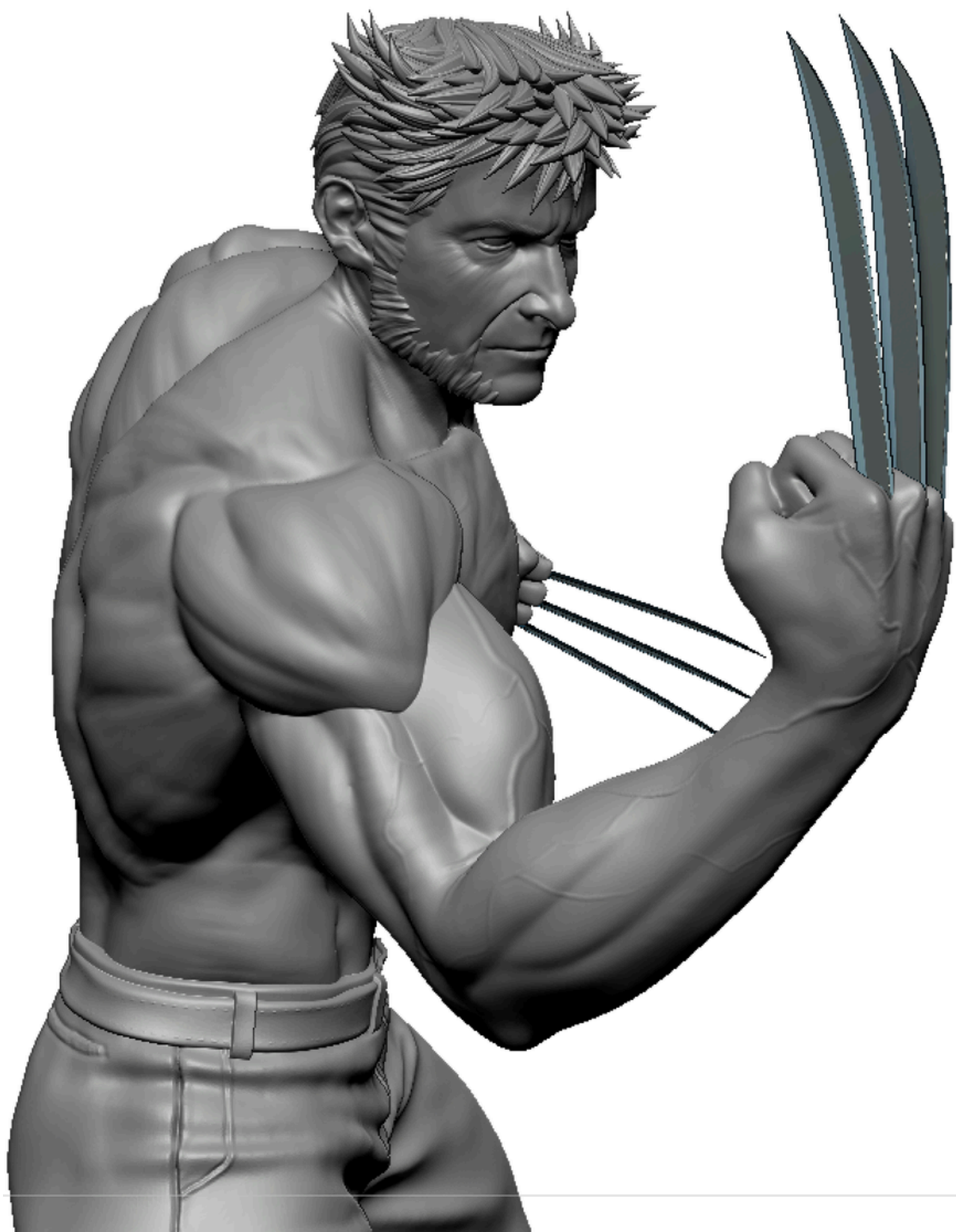
作品名 ウルヴァリン

制作時間22時間（約3週間）

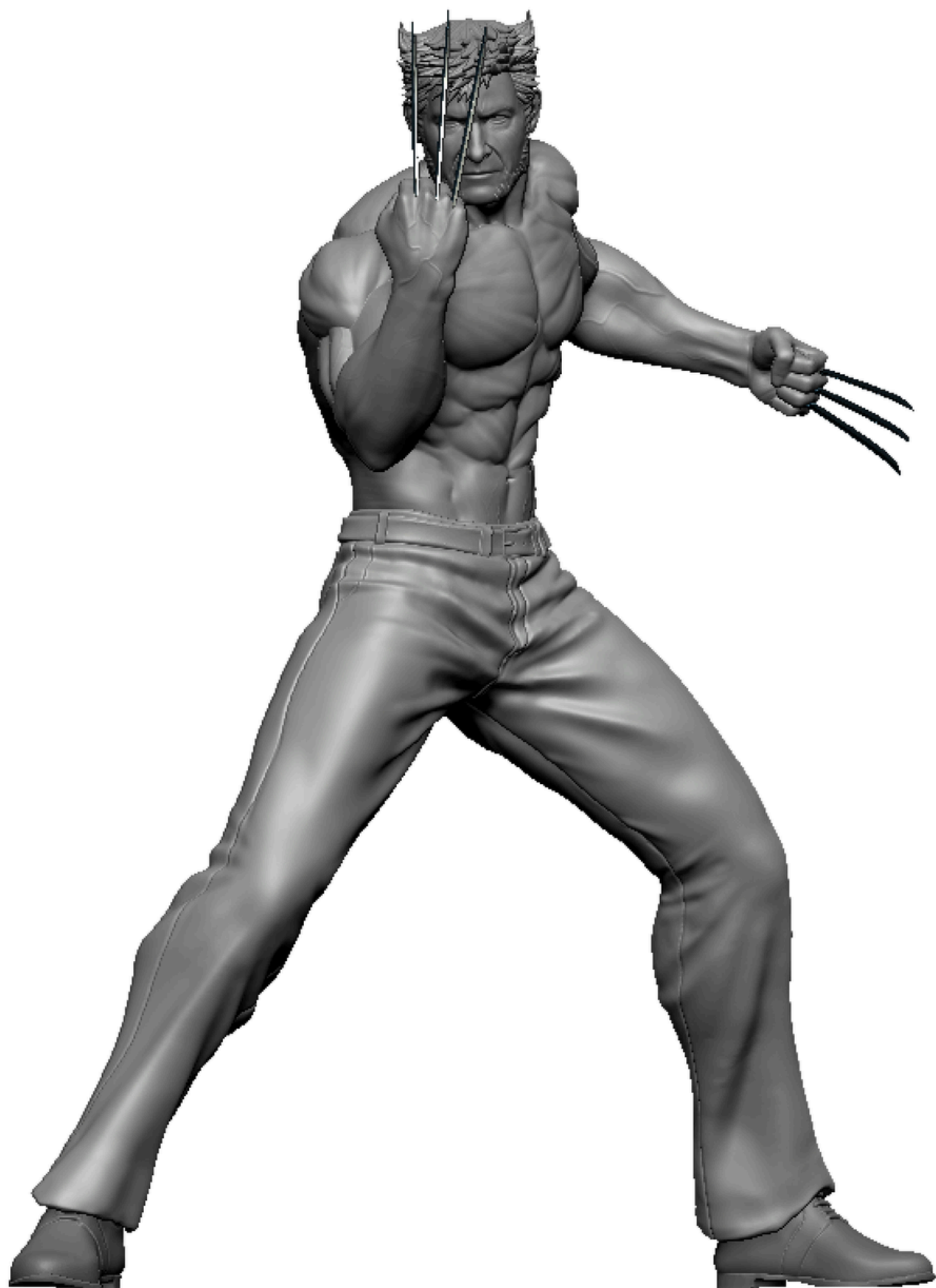
原型18時間

分割4時間

ヒュー・ジャックマンの顔を忠実に再現しました。



正面



側面



背面



分割



作品名 アスナ

制作時間15

原型15時間

自主制作で初めて美少女フィギュアを製作しました。

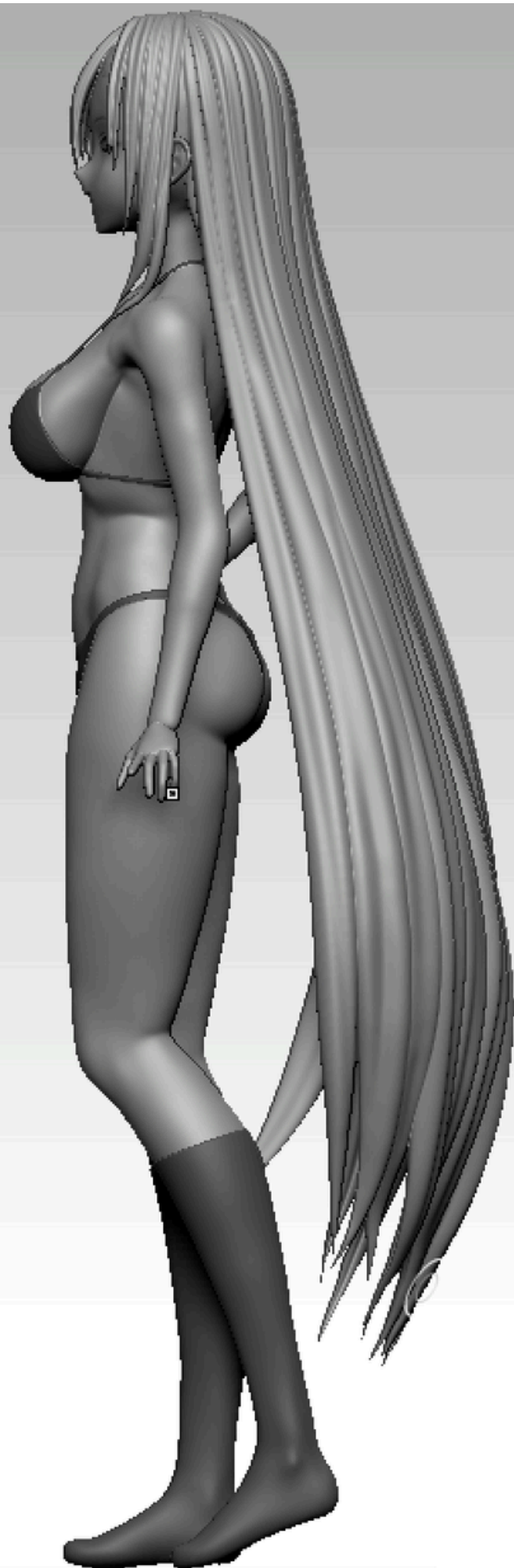
制服のシワの表現、脚の曲線が綺麗にできました



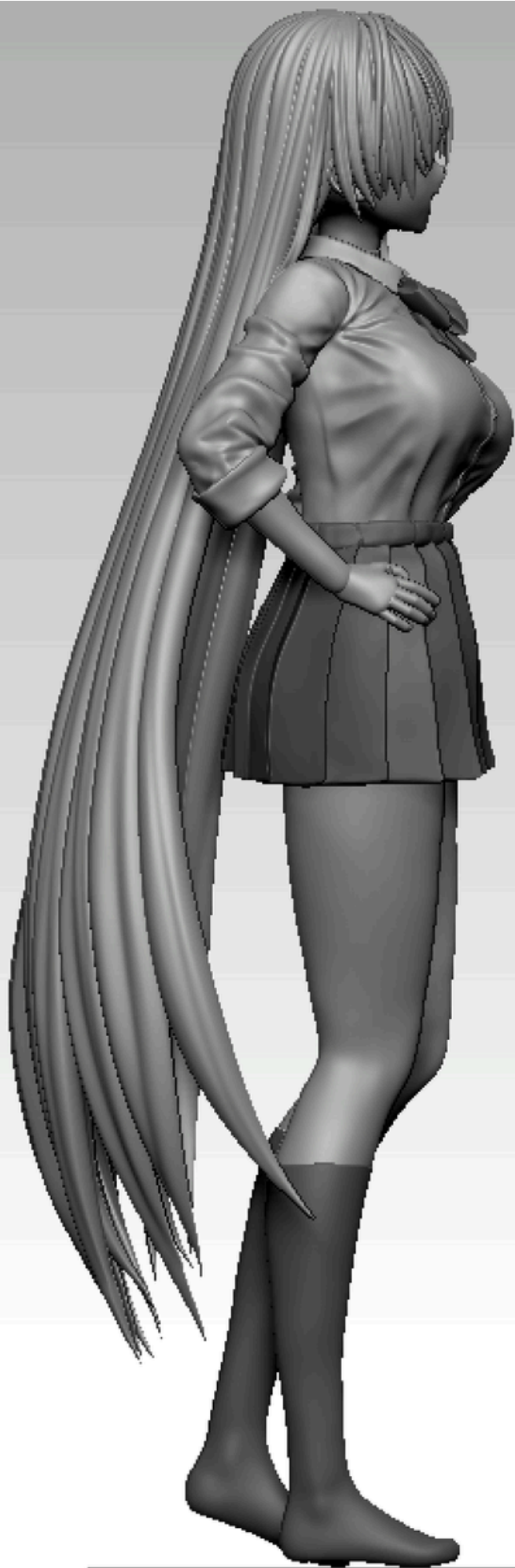
正面



右側面



左側面



背面



作品名ライオン

製作時間 1 7 時間

製作期間 2 週間

原型 1 6 時間

分割1時間

立髪の流れ、表情の猛々しさがうまく表現出来ました。



正面



背面



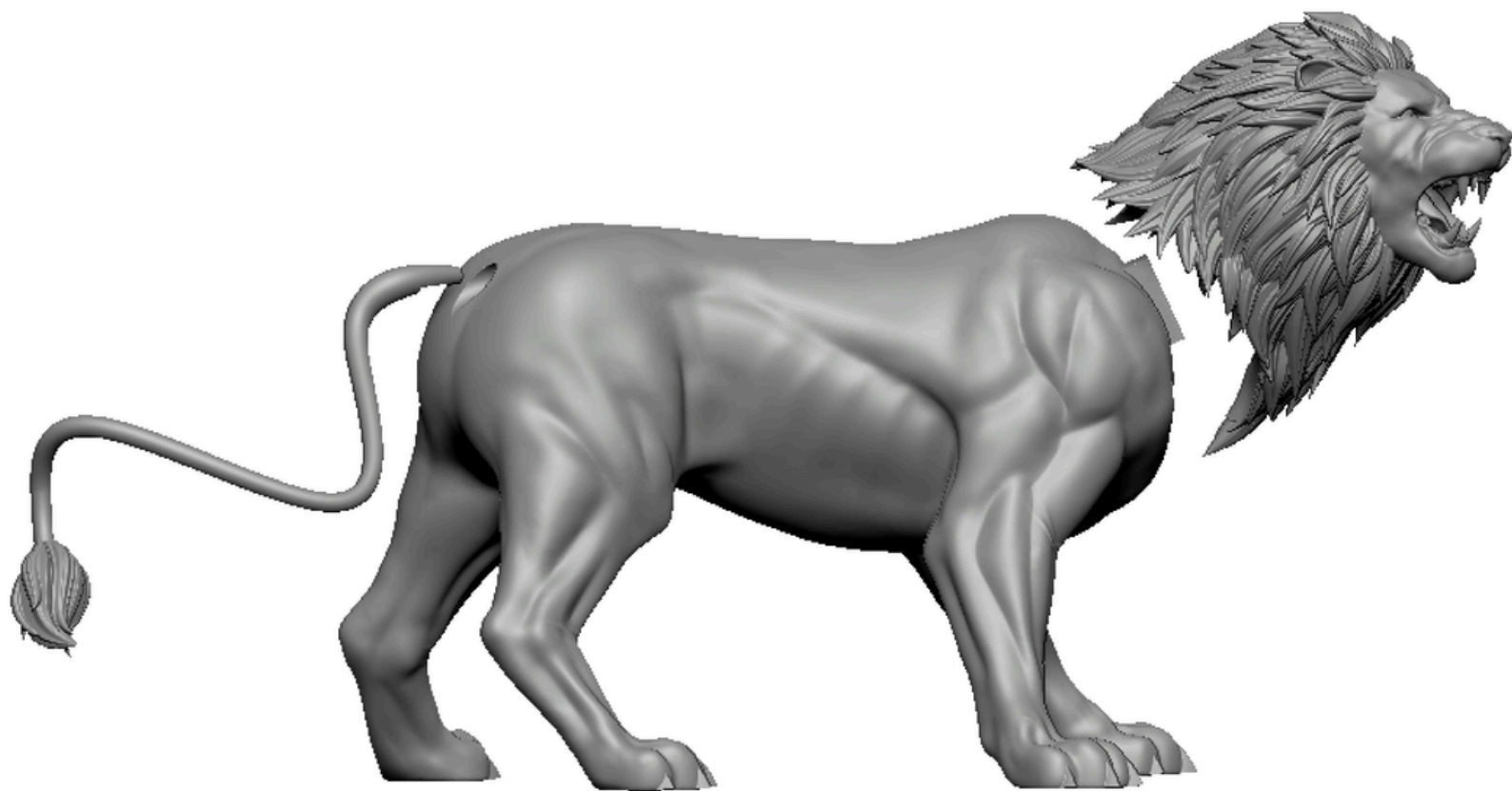
左側面



右側面



分割



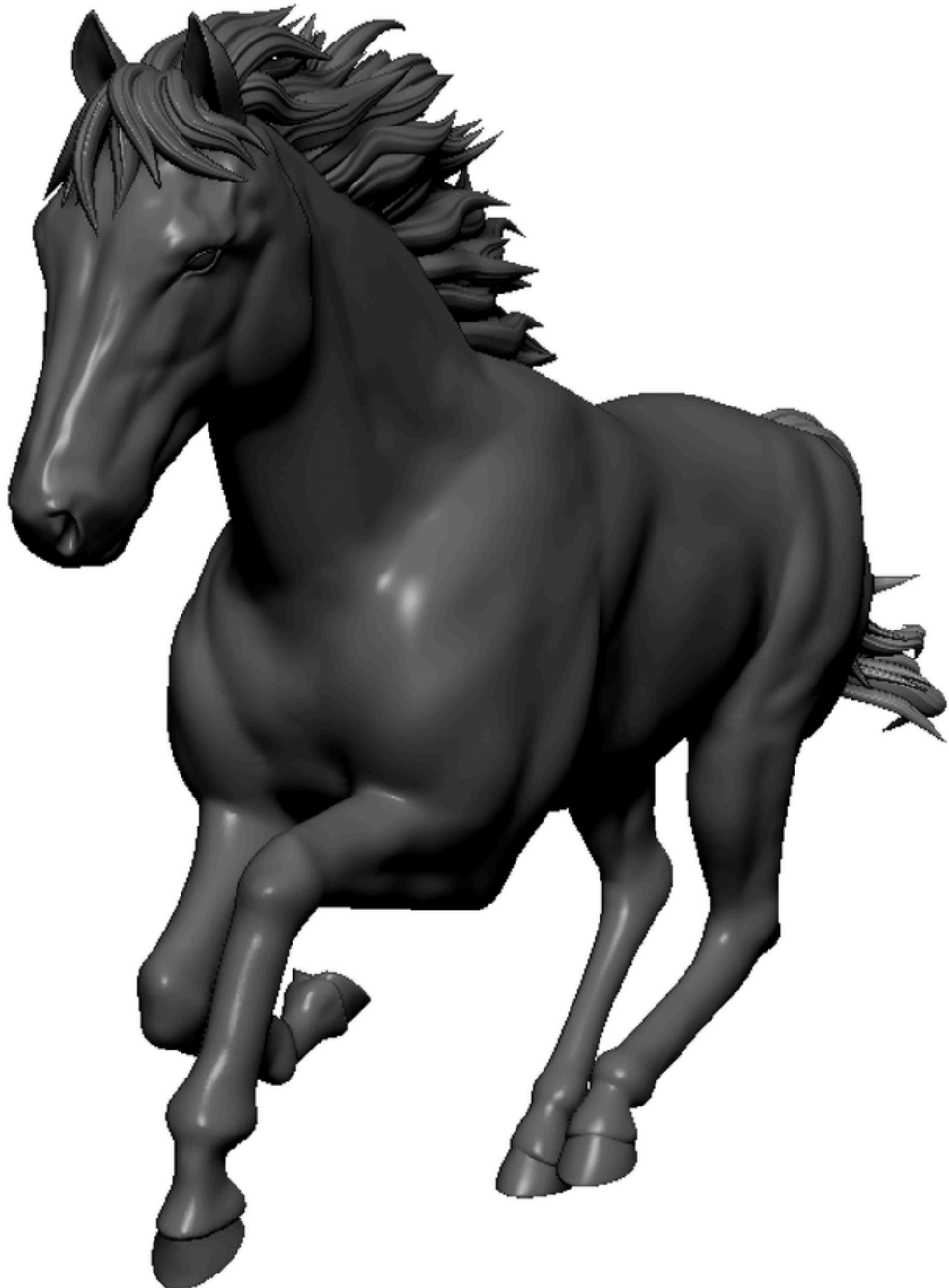
馬

製作時間9時間

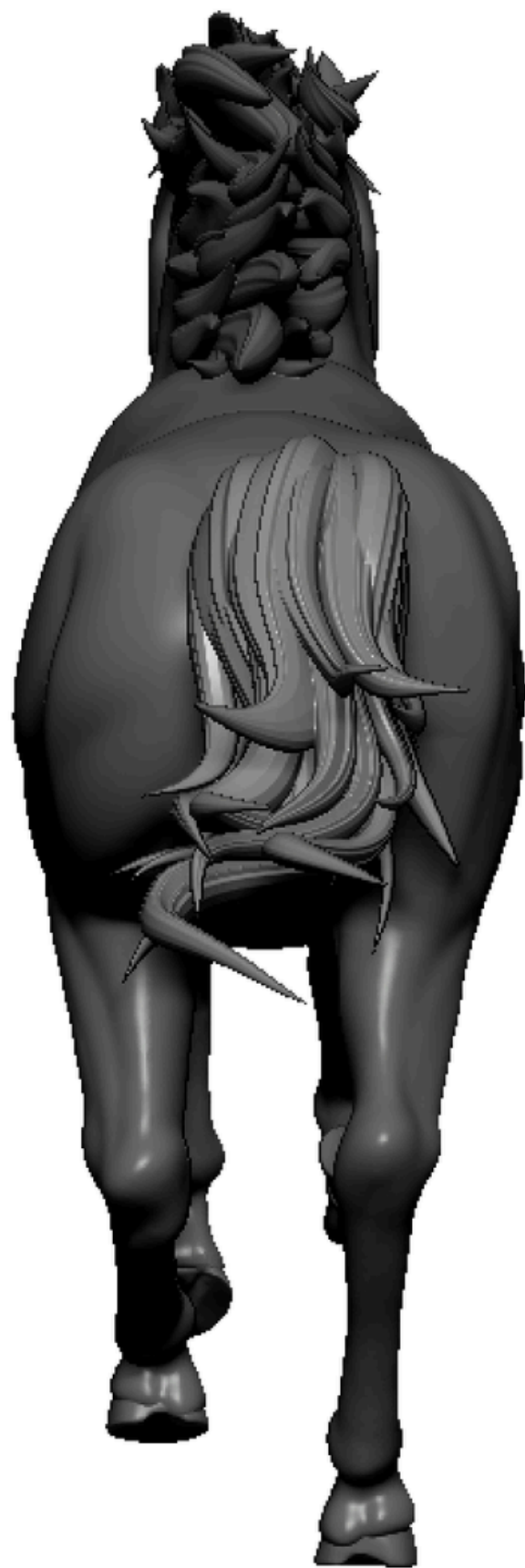
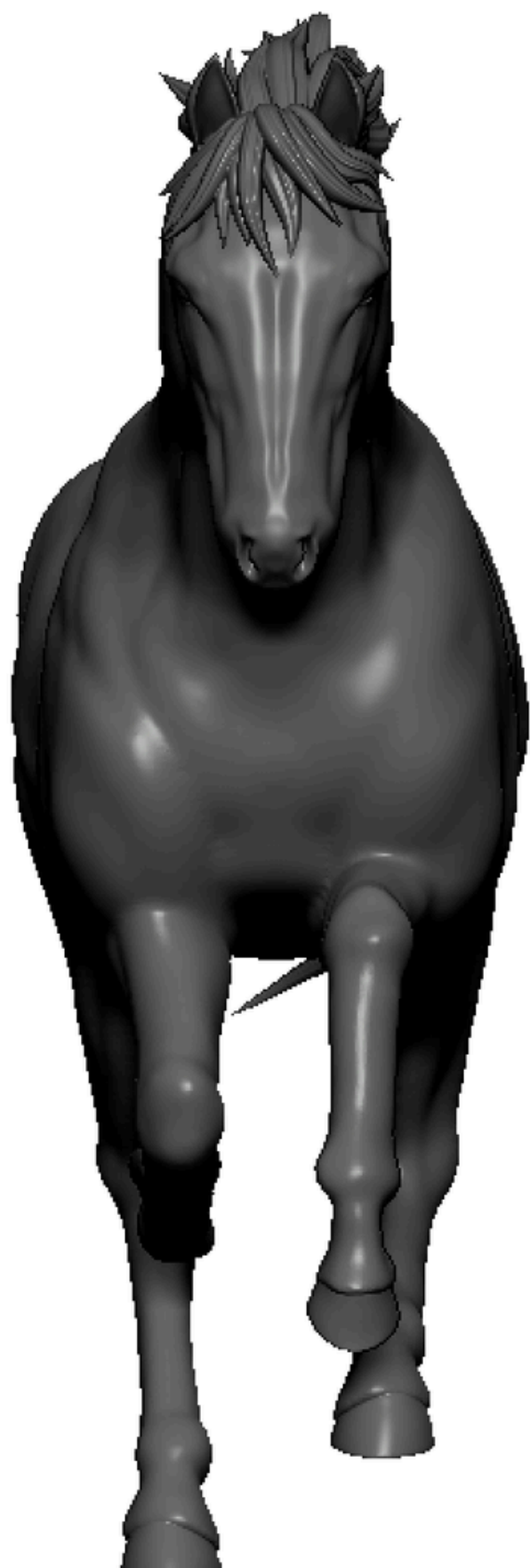
製作期間一週間

原型9時間

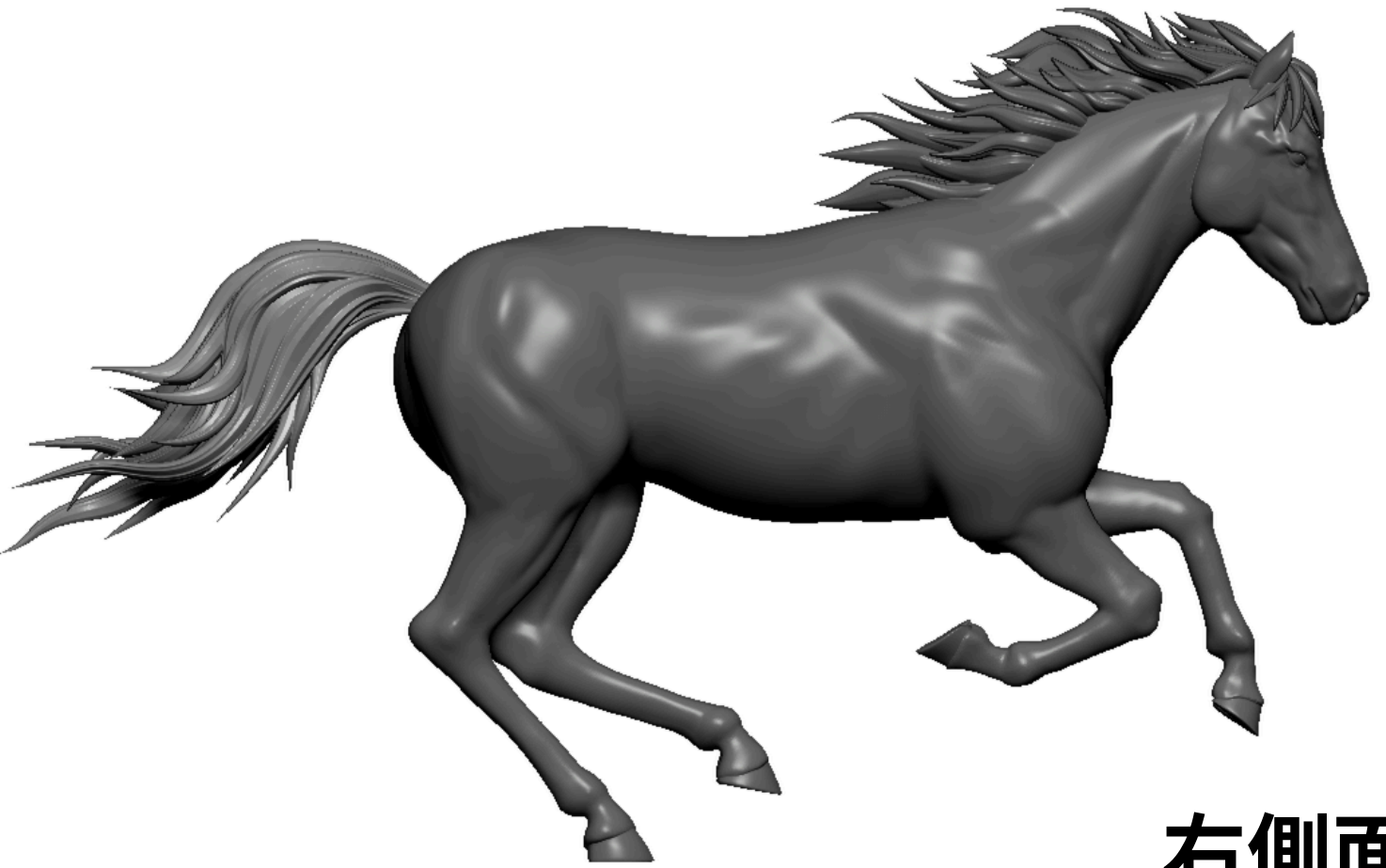
馬の馳走を立髪のなびきと筋肉の流れで表現しました。



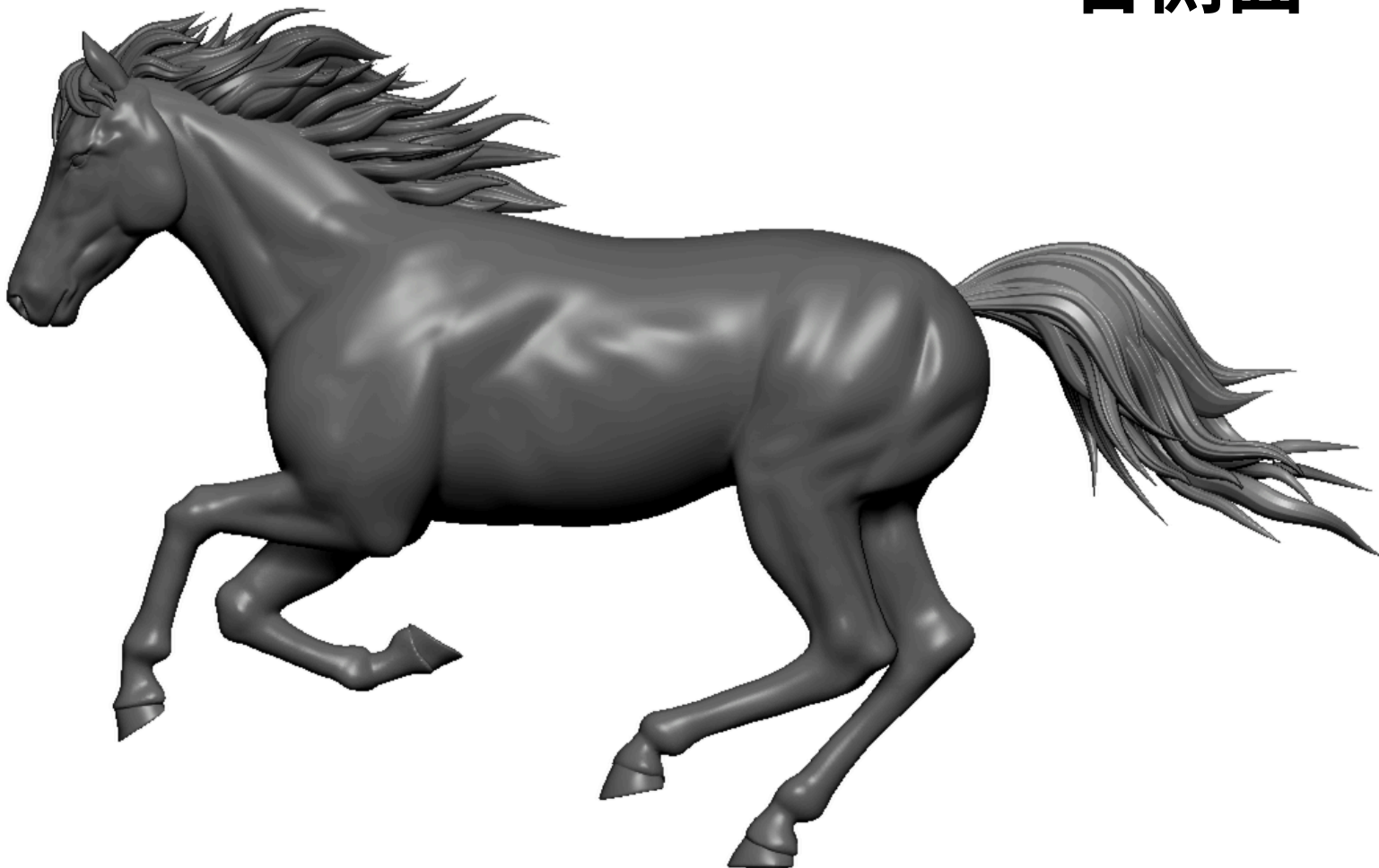
正面背面



左側面



右側面



高校時代描いたイラスト

制作時間 3 時間

僕のヒーローアカデミア 夜嵐イナサ



オリジナルラスト

製作時間3時間



オリジナルイラスト

製作時間6時間



趣味で描いたイラスト

製作時間 6 時間

ワンピース カイドウ



落書き

製作時間1時間

次元大介

自分の絵柄が
似合うと感じ
描きました



製作時間1時間半
チェンソーマン

デンジの暴れな
がらも支配され
ている様子を描
きました

